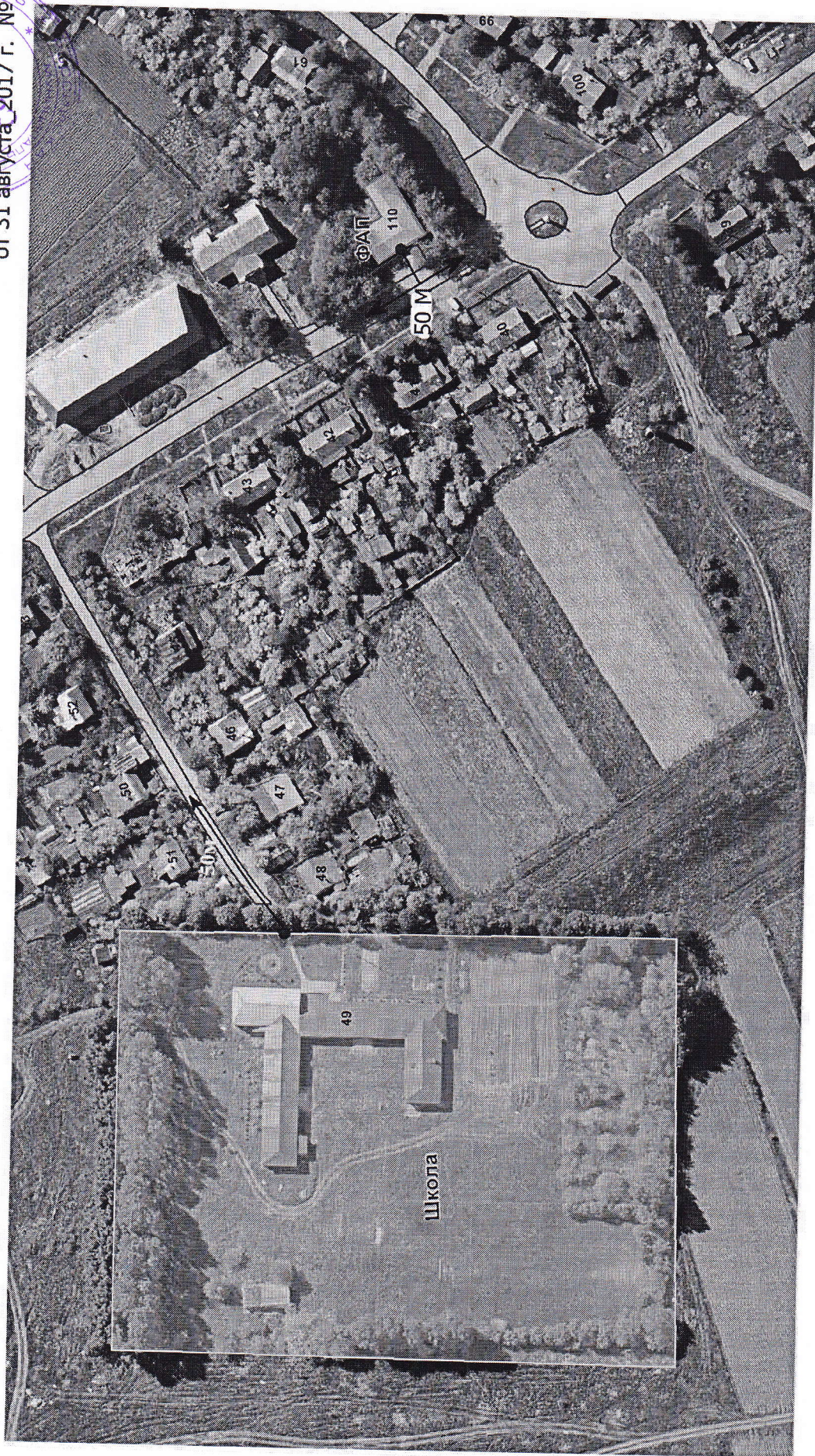


Схема границ прилегающих территорий к МКОУ "Сильковская основная общеобразовательная школа" (д. Сильково, 49), Сильковскому фельдшерско-акушерскому пункту ГБУЗ КО "Центральная районная больница Перемышльского района" (д. Сильково, 110)

Приложение № 16
к решению Районного Собрания
муниципального района
«Перемышльский район»
от 31 августа 2017 г. № 105



Условные обозначения

ФАП	Названия объектов	Улично-дорожная сеть
49	Номера домов	ФАП
●	Главный вход	Территория школы