



РОССИЙСКАЯ ФЕДЕРАЦИЯ
КАЛУЖСКАЯ ОБЛАСТЬ

ГОРОДСКАЯ УПРАВА ГОРОДА КАЛУГИ ПОСТАНОВЛЕНИЕ

от 18.03.2014

№ 90-н

Об утверждении схем границ прилегающих к некоторым организациям и объектам территорий, на которых не допускается розничная продажа алкогольной продукции

На основании Федерального закона от 22.11.1995 № 171-ФЗ «О государственном регулировании производства и оборота этилового спирта, алкогольной и спиртосодержащей продукции и об ограничении потребления (распития) алкогольной продукции», постановления Правительства Российской Федерации от 27.12.2012 № 1425 «Об определении органами государственной власти субъектов Российской Федерации мест массового скопления граждан и мест нахождения источников повышенной опасности, в которых не допускается розничная продажа алкогольной продукции, а также определении органами местного самоуправления границ прилегающих к некоторым организациям и объектам территорий, на которых не допускается розничная продажа алкогольной продукции», Закона Калужской области от 06.04.2006 № 182-ОЗ «О регулировании отдельных правоотношений в сфере оборота алкогольной продукции на территории Калужской области», постановления Городской Управы города Калуги от 15.04.2013 № 94-п «Об определении порядка определения границ прилегающих к некоторым организациям и объектам территорий, на которых не допускается розничная продажа алкогольной продукции и о признании утратившим силу постановления Городского Головы города Калуги от 18.08.2005 № 251-п «Об определении прилегающих территорий, на которых не допускается розничная продажа алкогольной продукции», Устава муниципального образования «Город Калуга», решения Городской Думы города Калуги от 28.10.2013 № 136 «О назначении исполняющим полномочия Городского Головы города Калуги Баранова К.В.» **ПОСТАНОВЛЯЮ:**

1. Утвердить схемы границ прилегающих к некоторым организациям и объектам территорий, на которых не допускается розничная продажа алкогольной продукции:

1.1. Схема границ прилегающих территорий к автономной некоммерческой негосударственной образовательной организации «Учебный центр «Автокадры» (г.Калуга, ул.Достоевского, д.41) (приложение 1).

1.2. Схема границ прилегающих территорий к ГБОУ СПО «Калужский техникум электронных приборов» (г.Калуга, ул.Маршала Жукова, д.35) (приложение 2).

1.3. Схема границ прилегающих территорий к НОУ «Калужский организаторско-технологический колледж» (г.Калуга, ул.Кирова, д.29), ООО «Медицинский центр «Айболит» (г.Калуга, ул.Кирова, д.25е) и ООО «Стоматолог» (г.Калуга, ул.Московская, д.36) (приложение 3).

1.4. Схема границ прилегающих территорий к ГБОУ СПО КО «Калужский торгово-экономический колледж» (г.Калуга, ул.Кирова, д.18), ООО «Альбадент» (г.Калуга, ул.Кирова, д.7/47) и ИП Шабанова Н.Н., ИП Ахлебинин В.К., ИП Шабанов Т.А. (г.Калуга, ул.Кирова, д.9) (приложение 4).

1.5. Схема границ прилегающих территорий к КФ ФГБОУ «Московский государственный технический университет им.Н.Э.Баумана» (г.Калуга, ул.Баженова, д.2) (приложение 5).

1.6. Схема границ прилегающих территорий к ГБОУ ДО КО «ДЮСАШКО», ГБОУ СПО «Калужский аграрный колледж», АНО УЦ «Ваша профессия», КФ НОУ ВПО «Международный славянский институт» (г.Калуга, ул.Герцена, д.34) и ГАОУ СПО «Калужский колледж питания и услуг» (г.Калуга, ул.Рылеева, д.39) (приложение 6).

1.7. Схема границ прилегающих территорий к ГБОУ СПО «Калужский политехнический колледж», КФ ФГБОУ «Московский государственный технический университет им.Н.Э.Баумана» (г.Калуга, ул.Московская, д.256а), МУП ГЭТ «УКТ» г.Калуги, ООО «Гортранссервис», ООО «Стройтранс» (г.Калуга, ул.Московская, д.258) (приложение 7).

1.8. Схема границ прилегающих территорий к ГБПОУ «Калужский многопрофильный техникум» (г.Калуга, ул.Московская, д.245) (приложение 8).

1.9. Схема границ прилегающих территорий к НОУ ДО «Лингвист» (г.Калуга, ул.Маршала Жукова, д.48) и ГБУЗ КО «Детская городская больница» (г.Калуга, ул.Маршала Жукова, д.48; г.Калуга, ул.Маршала Жукова, д.43) (приложение 9).

1.10. Схема границ прилегающих территорий к ГБОУ СПО «Калужский технологический колледж» (г.Калуга, ул.Ленина, д.14) и ГБОУ ДОД «Областной центр дополнительного образования детей им.Ю.А.Гагарина» (г.Калуга, ул.Ленина, д.9) (приложение 10).

1.11. Схема границ прилегающих территорий к МБОУ ДОД «Детская школа искусств № 7» г.Калуги (г.Калуга, ул.Генерала Попова, д.5; г.Калуга, ул.Генерала Попова, д.2/1 корп.2) (приложение 11).

2. Настоящее постановление подлежит официальному опубликованию в газете «Калужская неделя» и размещению на официальном сайте Городской Управы города Калуги в сети Интернет в течение десяти дней после его подписания.

3. Настоящее постановление вступает в силу по истечении десяти дней после его официального опубликования.

4. Контроль за исполнением настоящего постановления возложить на управление строительства и земельных отношений города Калуги.

Исполняющий полномочия
Городского Головы города Калуги



К.В.Баранов

Схема границ прилегающих территорий к
автономной некоммерческой негосударственной образовательной
организации «Учебный центр «Автокадры»
(г.Калуга, ул.Достоевского, д.41)

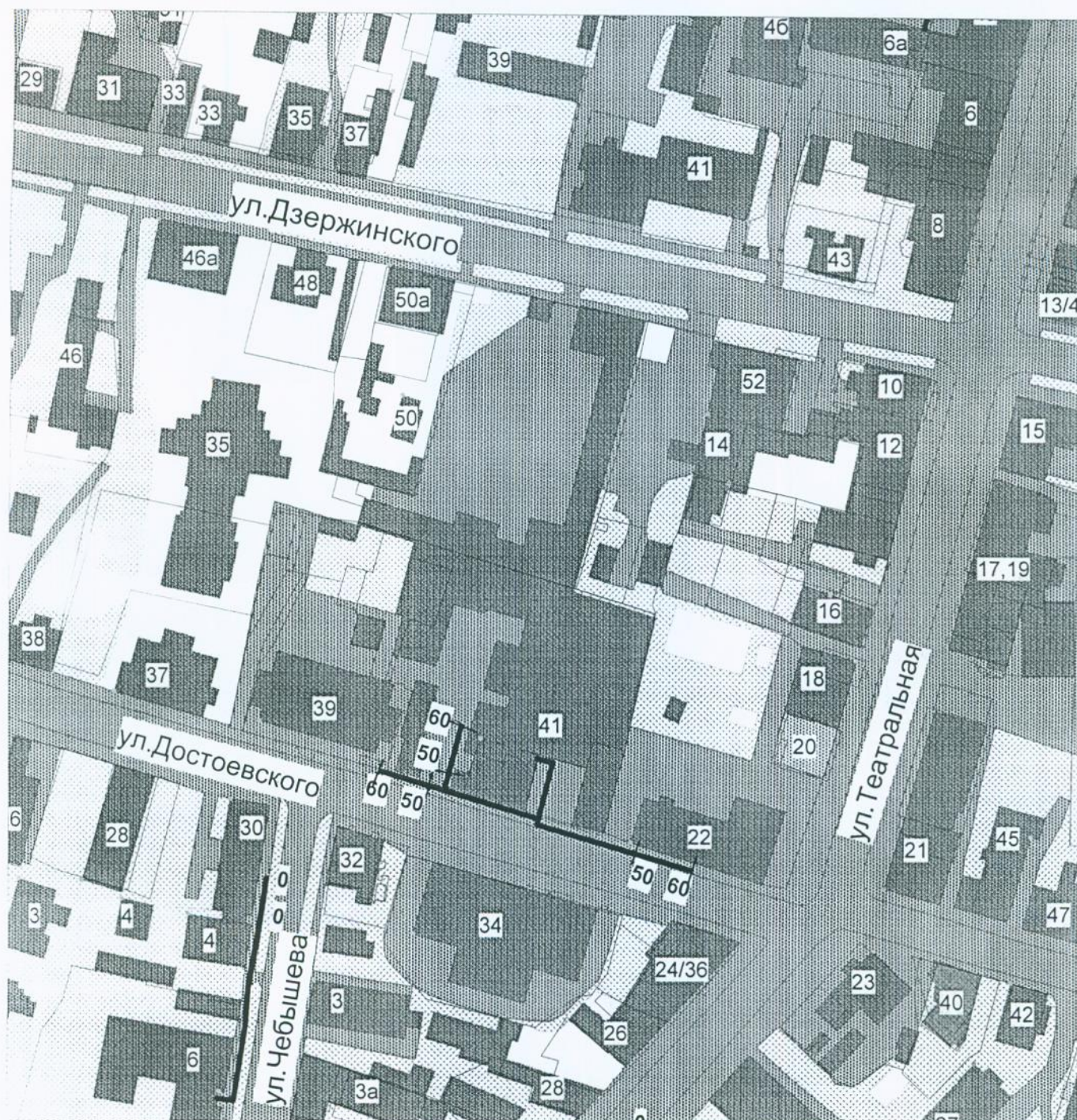


Схема границ прилегающих территорий к
ГБОУ СПО «Калужский техникум электронных приборов»
(г.Калуга, ул.Маршала Жукова, д.35)

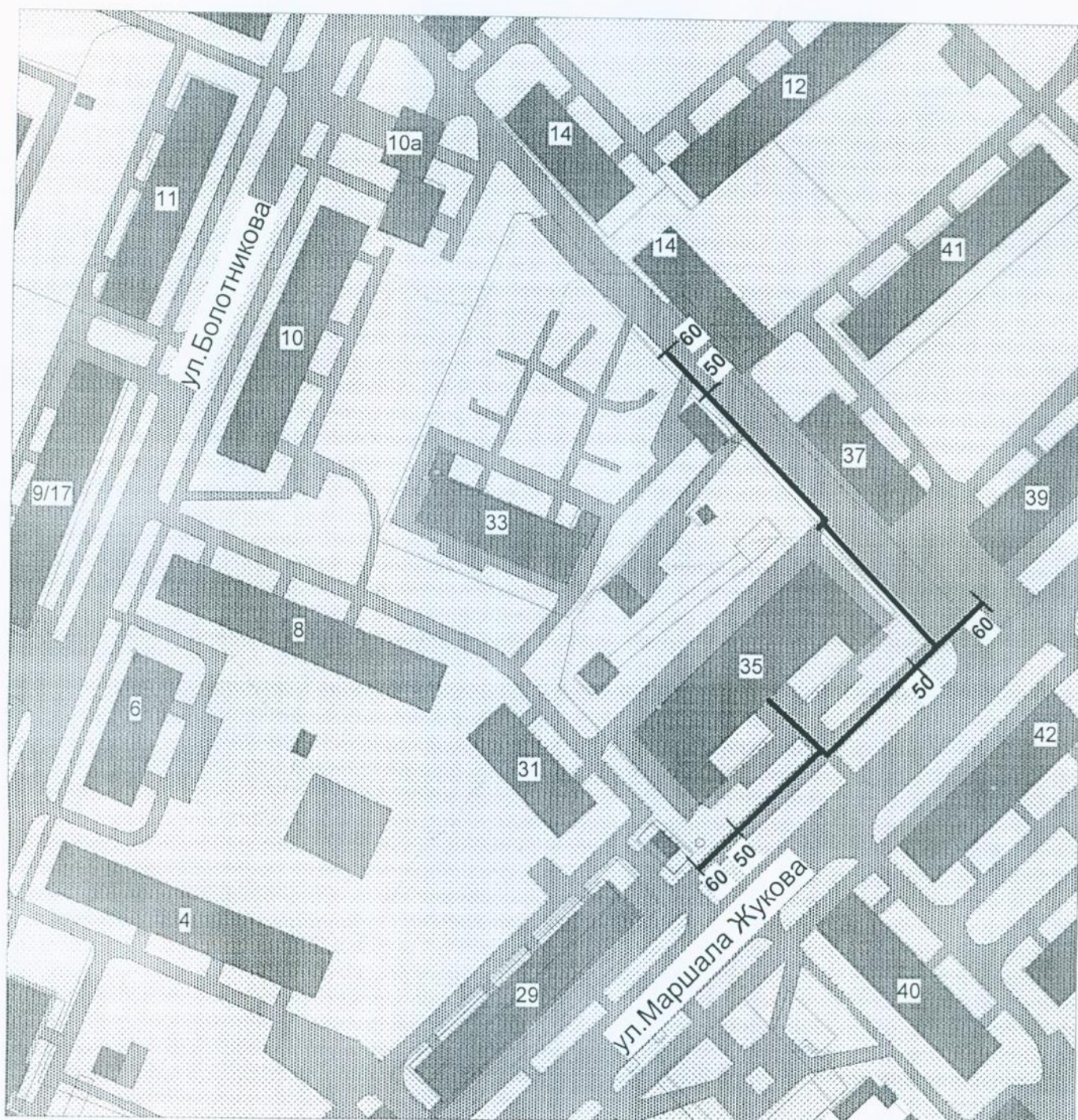


Схема границ прилегающих территорий к
НОУ «Калужский организаторско-технологический колледж»
(г.Калуга, ул.Кирова, д.29),
ООО «Медицинский центр «Айболит» (г.Калуга, ул.Кирова, д.25е) и
ООО «Стоматолог» (г.Калуга, ул.Московская, д.36)

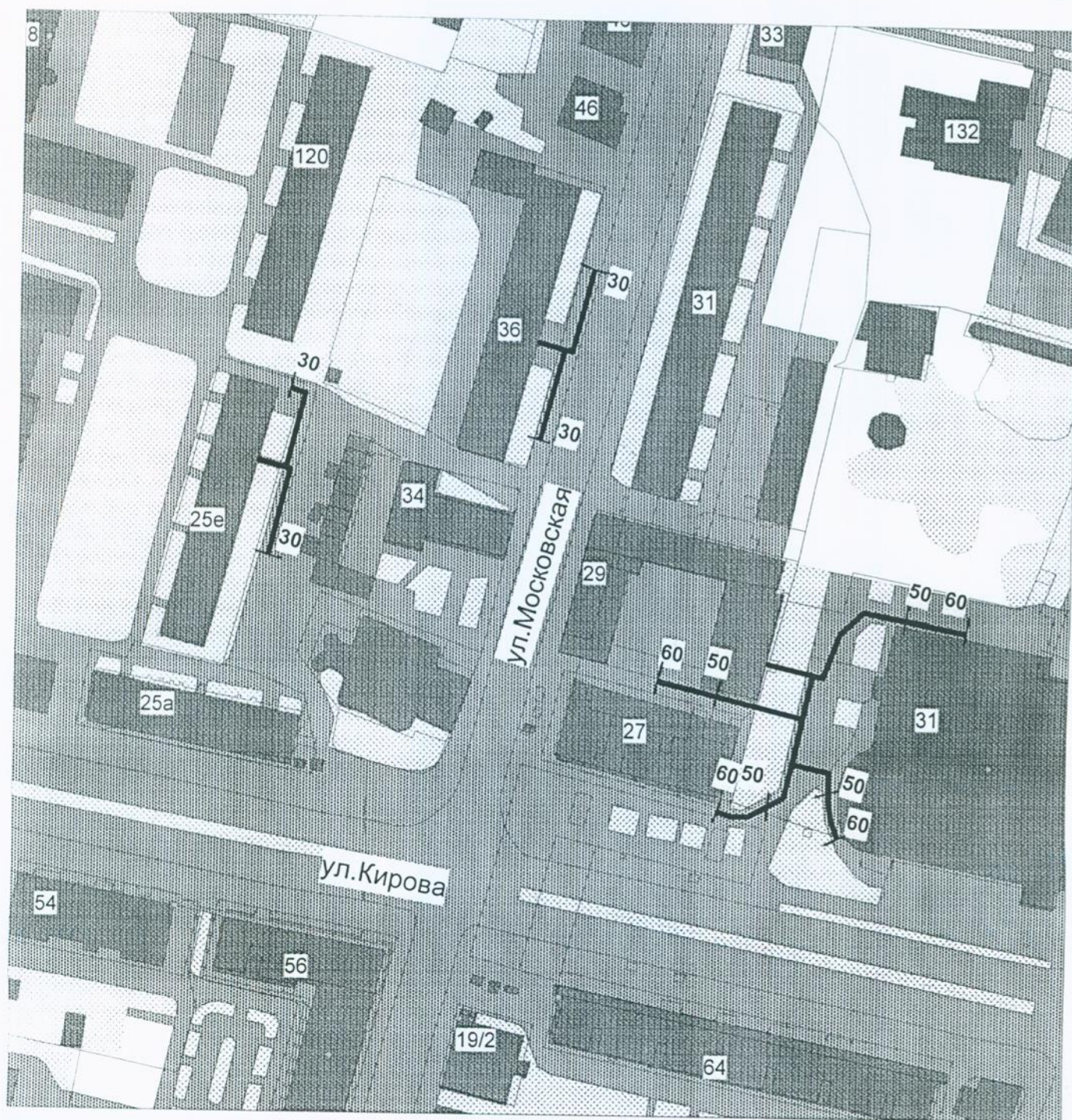


Схема границ прилегающих территорий к
ГБОУ СПО КО «Калужский торгово-экономический колледж»
(г.Калуга, ул.Кирова, д.18),
ООО «Альбадент» (г.Калуга, ул.Кирова, д.7/47) и
ИП Шабанова Н.Н., ИП Ахлебинин В.К., ИП Шабанов Т.А.
(г.Калуга, ул.Кирова, д.9)

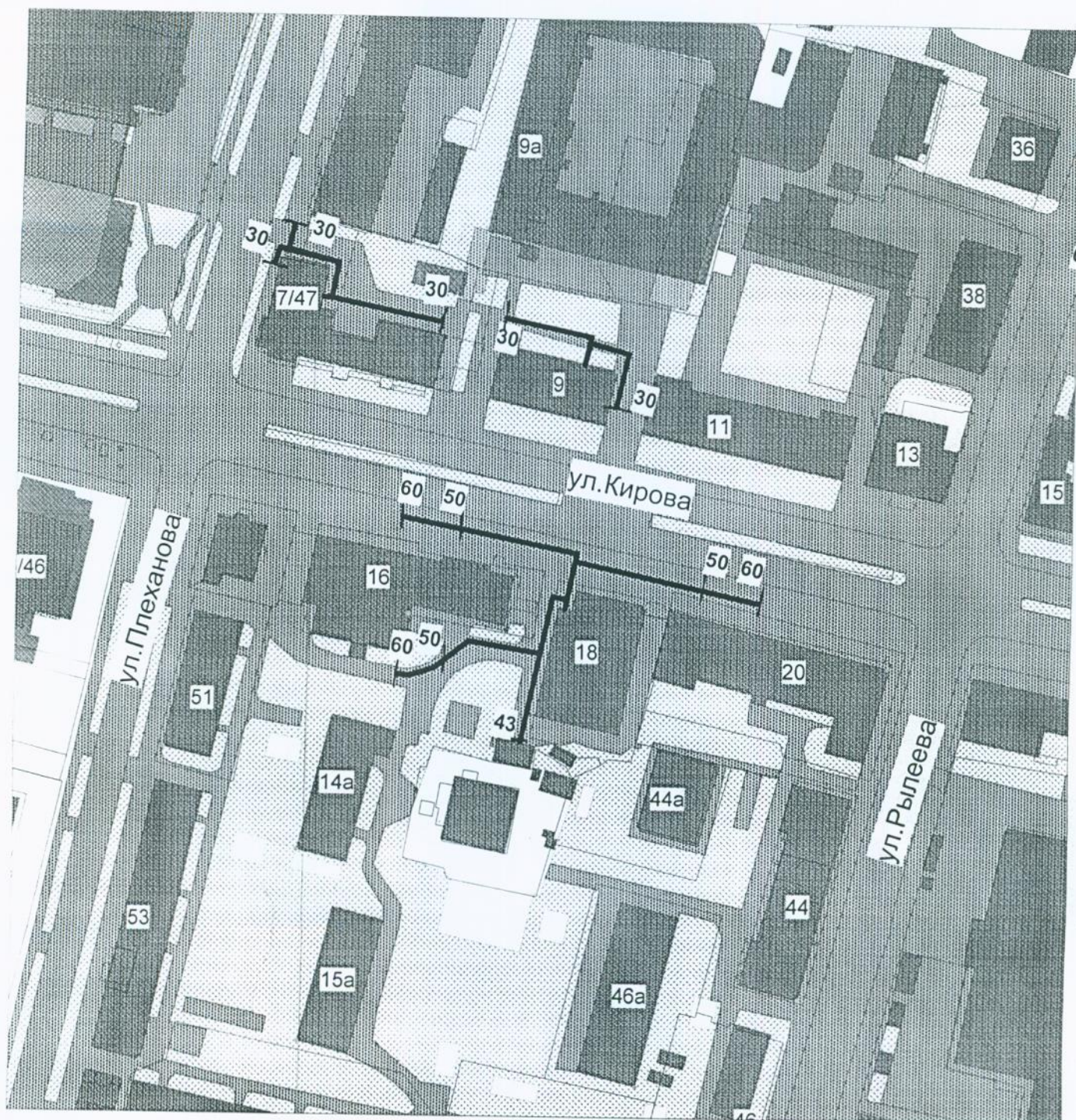


Схема границ прилегающих территорий к
КФ ФГБОУ «Московский государственный
технический университет им.Н.Э.Баумана»
(г.Калуга, ул.Баженова, д.2)

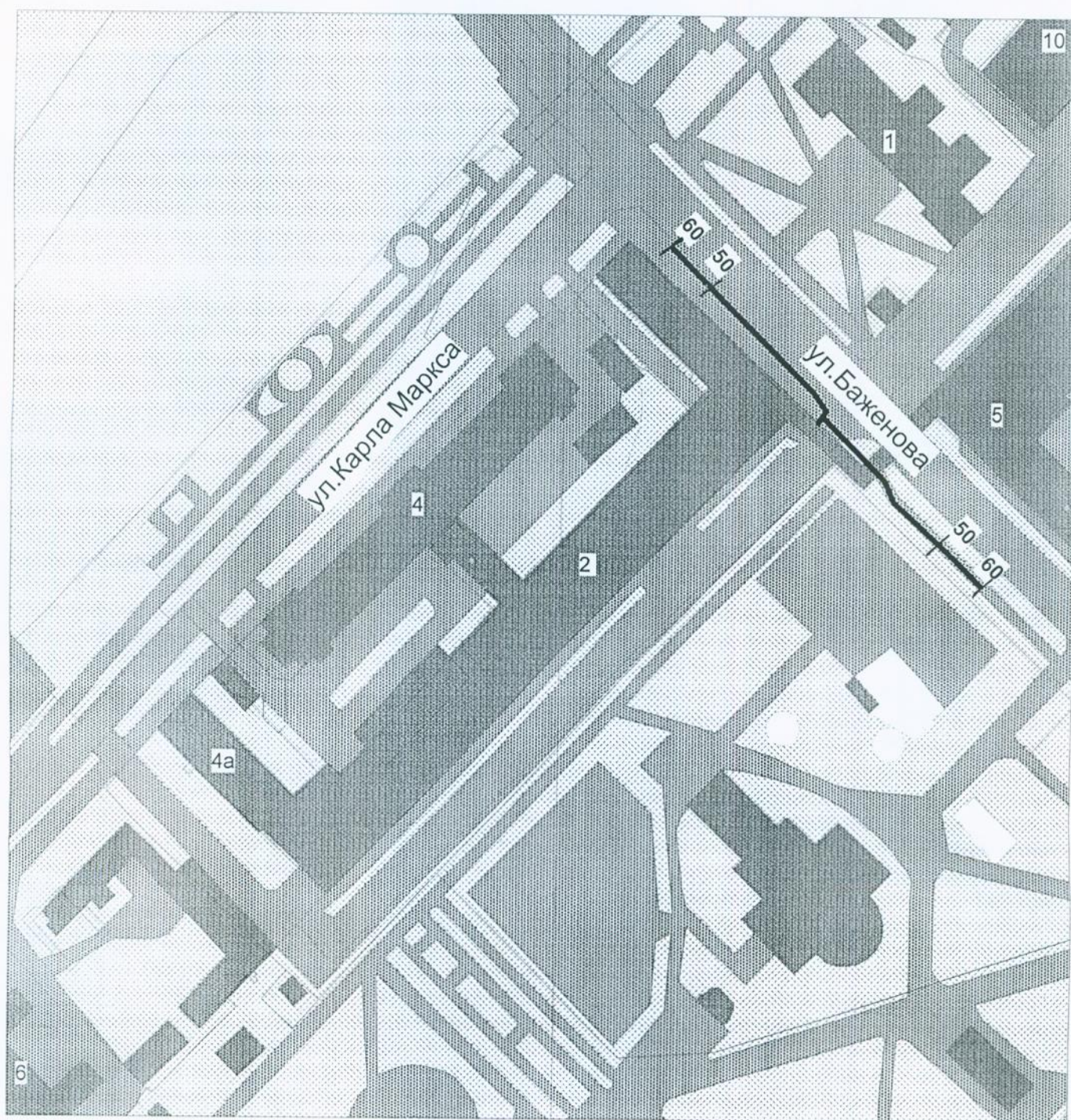


Схема границ прилегающих территорий к
ГБОУ ДО КО «ДИОСАШКО», ГБОУ СПО «Калужский аграрный колледж»,
АНО УЦ «Ваша профессия»,
КФ НОУ ВПО «Международный славянский институт»
(г.Калуга, ул.Герцена, д.34) и
ГАОУ СПО «Калужский колледж питания и услуг»
(г.Калуга, ул.Рылеева, д.39)

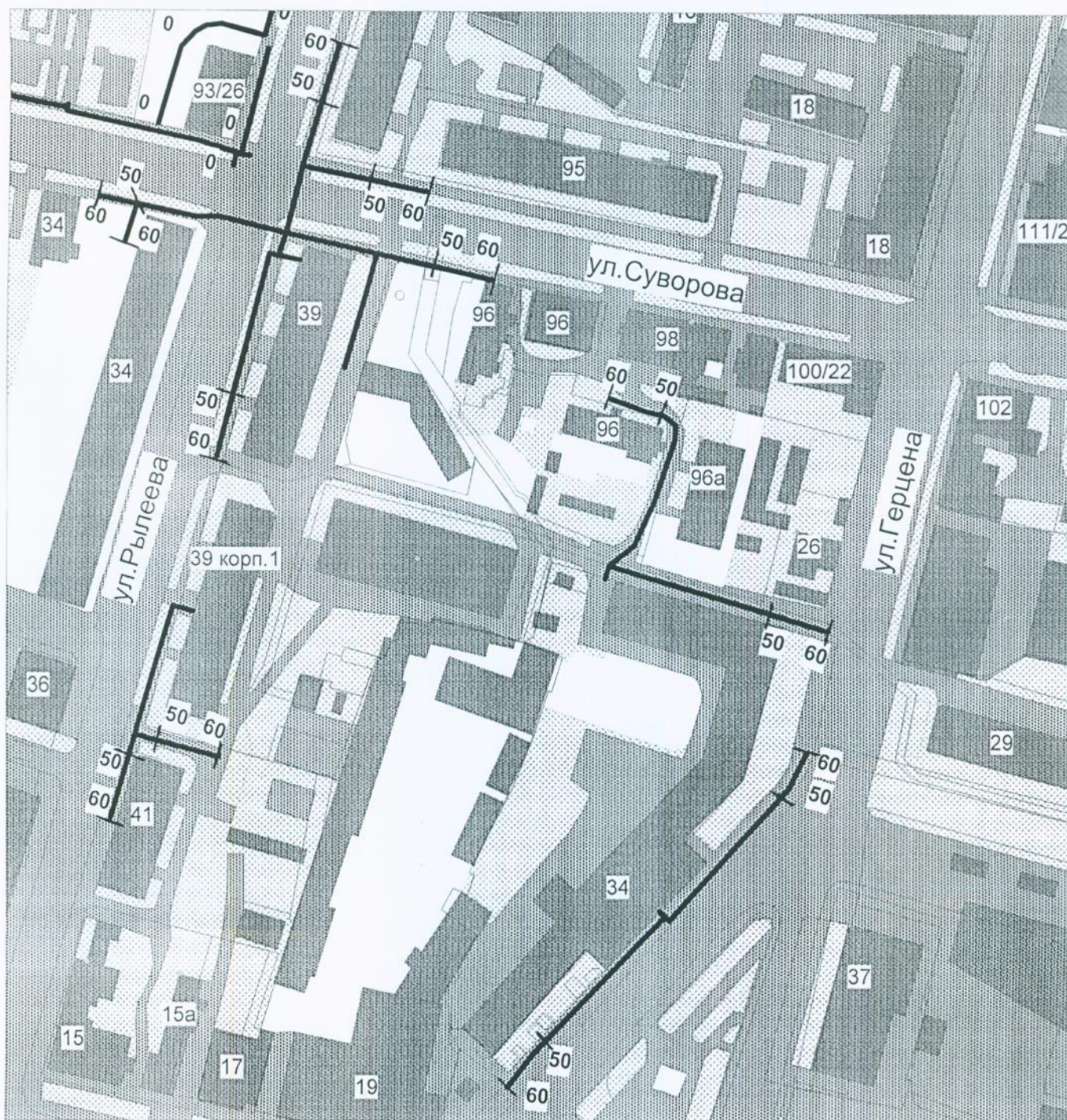


Схема границ прилегающих территорий к
ГБОУ СПО «Калужский политехнический колледж»,
КФ ФГБОУ «Московский государственный
технический университет им.Н.Э.Баумана»
(г.Калуга, ул.Московская, д.256а),
МУП ГЭТ «УКТ» г.Калуги, ООО «Гортранссервис», ООО «Стройтранс»
(г.Калуга, ул.Московская, д.258)

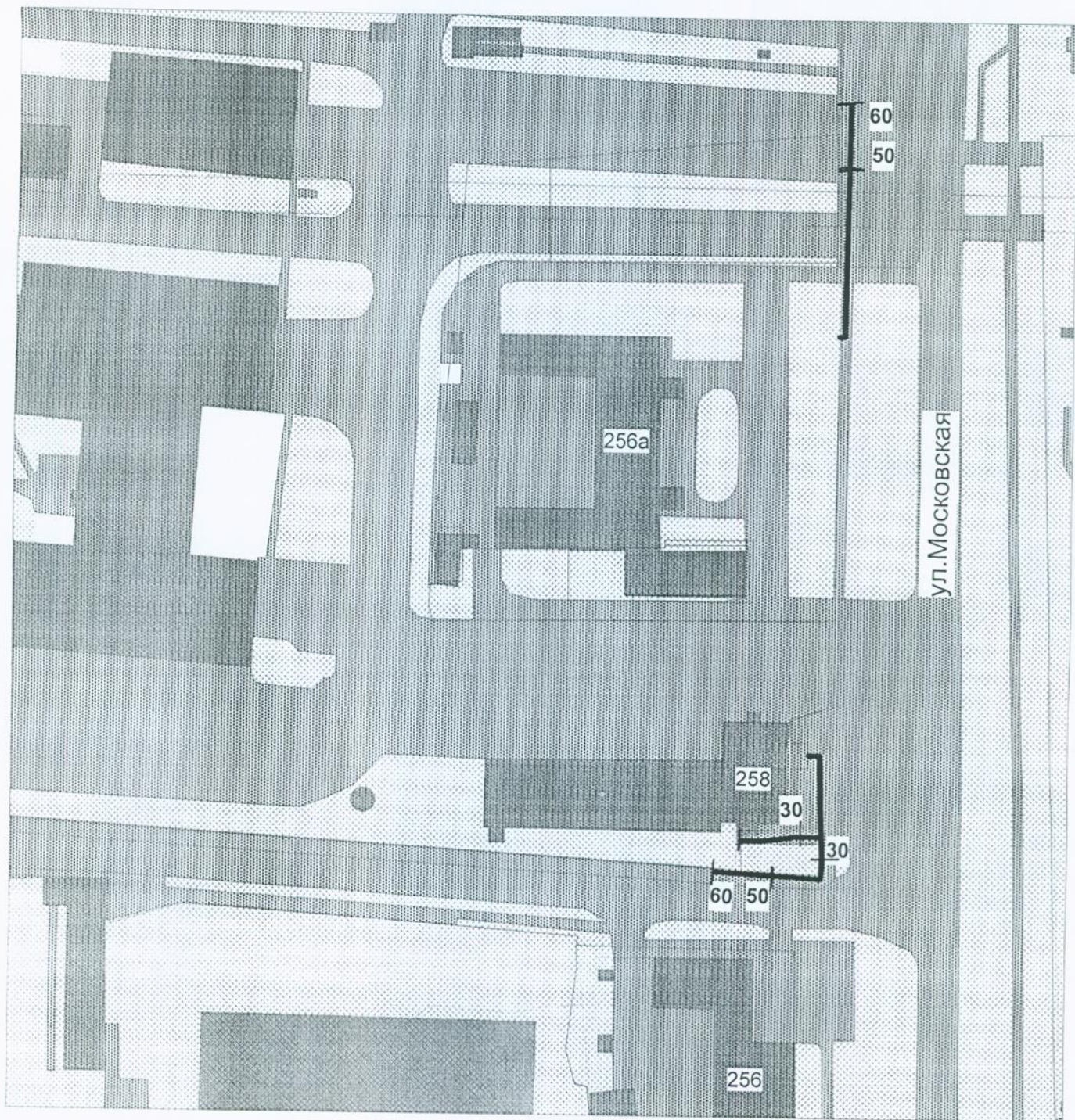


Схема границ прилегающих территорий к
ГБПОУ «Калужский многопрофильный техникум»
(г.Калуга, ул.Московская, д.245)

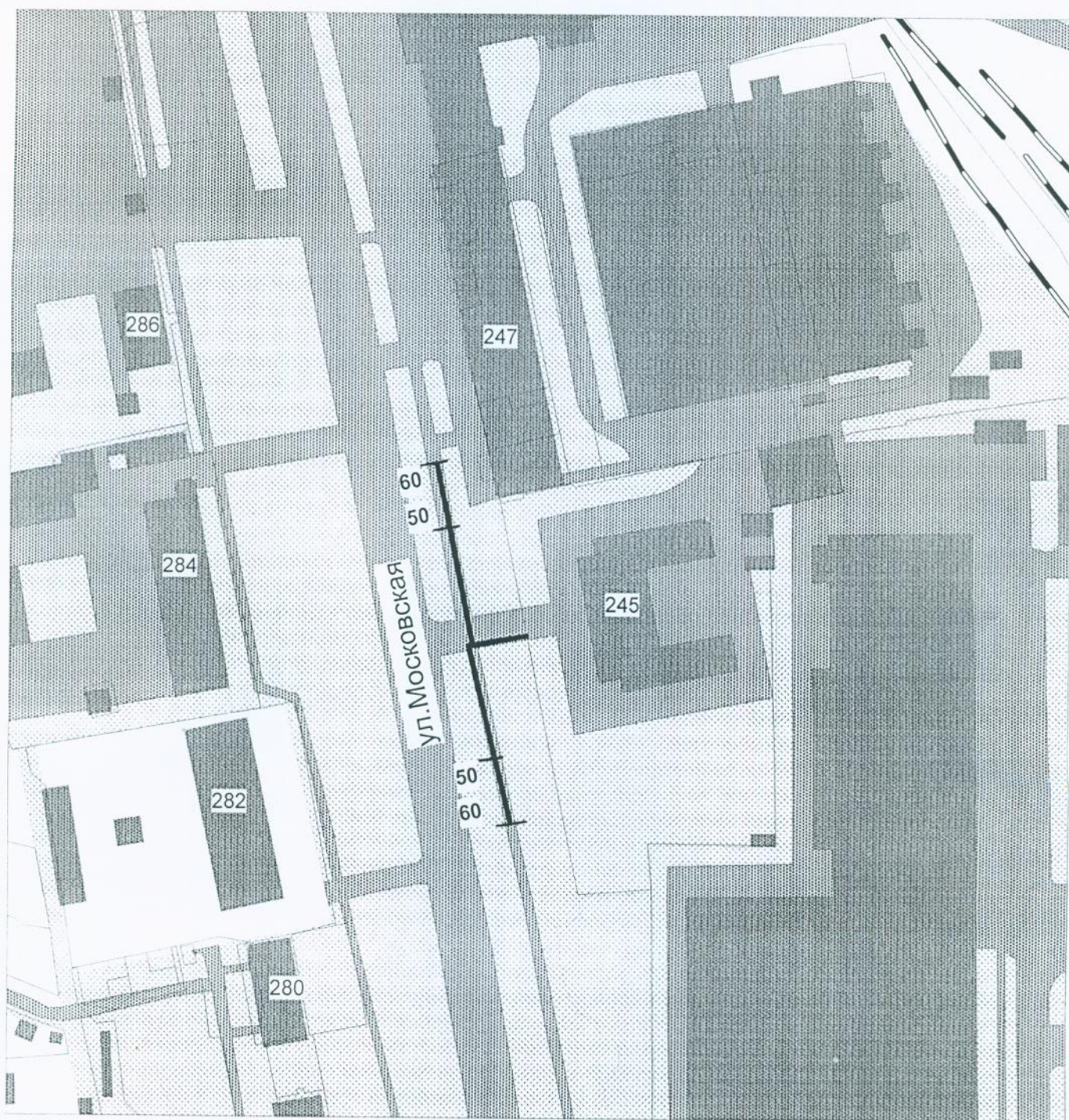


Схема границ прилегающих территорий к
НОУ ДО «Лингвист»
(г.Калуга, ул.Маршала Жукова, д.48) и
ГБУЗ КО «Детская городская больница»
(г.Калуга, ул.Маршала Жукова, д.48;
г.Калуга, ул.Маршала Жукова, д.43)

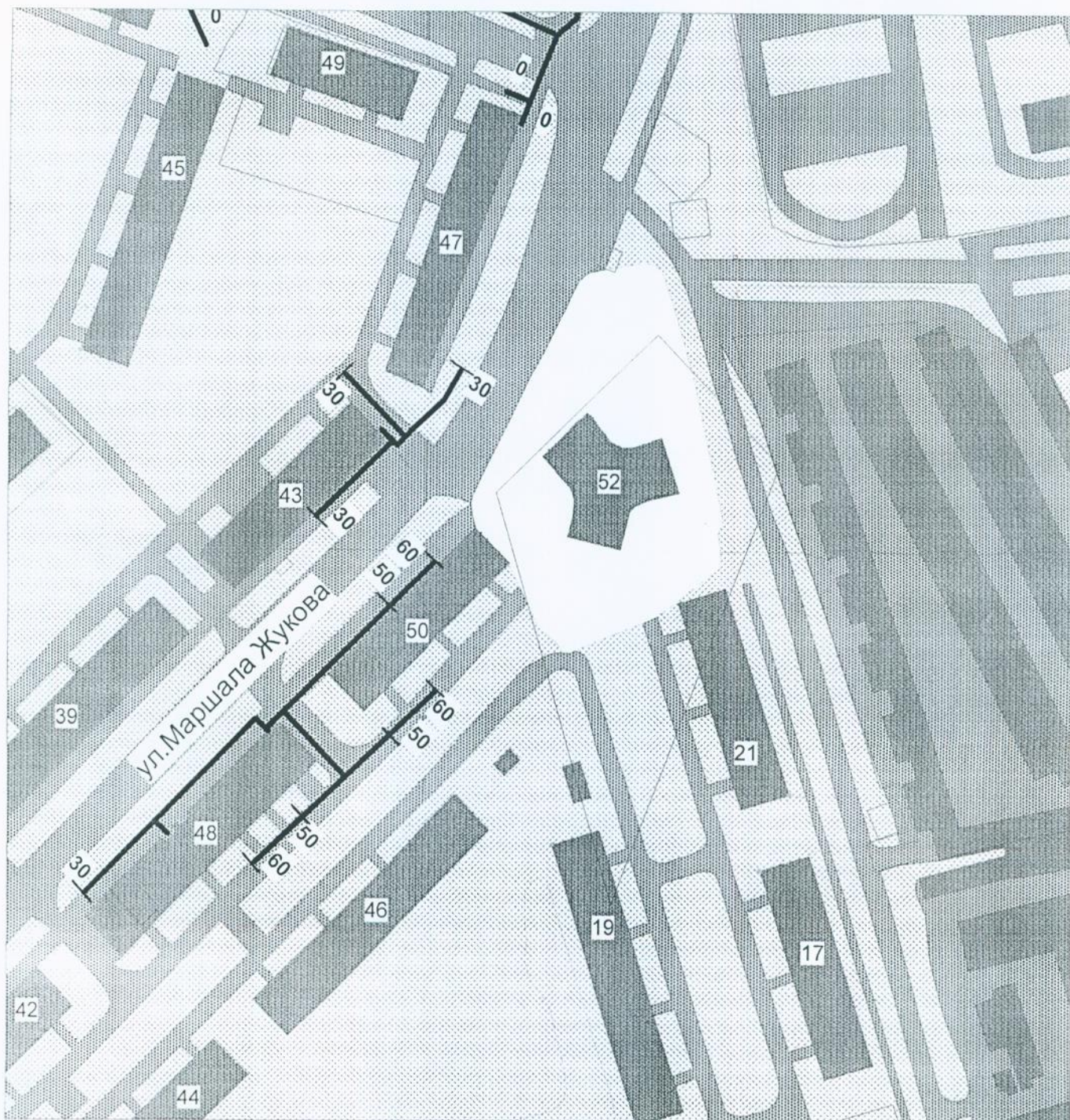


Схема границ прилегающих территорий к
ГБОУ СПО «Калужский технологический колледж»
(г.Калуга, ул.Ленина, д.14) и
ГБОУ ДОД «Областной центр
дополнительного образования детей им.Ю.А.Гагарина»
(г.Калуга, ул.Ленина, д.9)

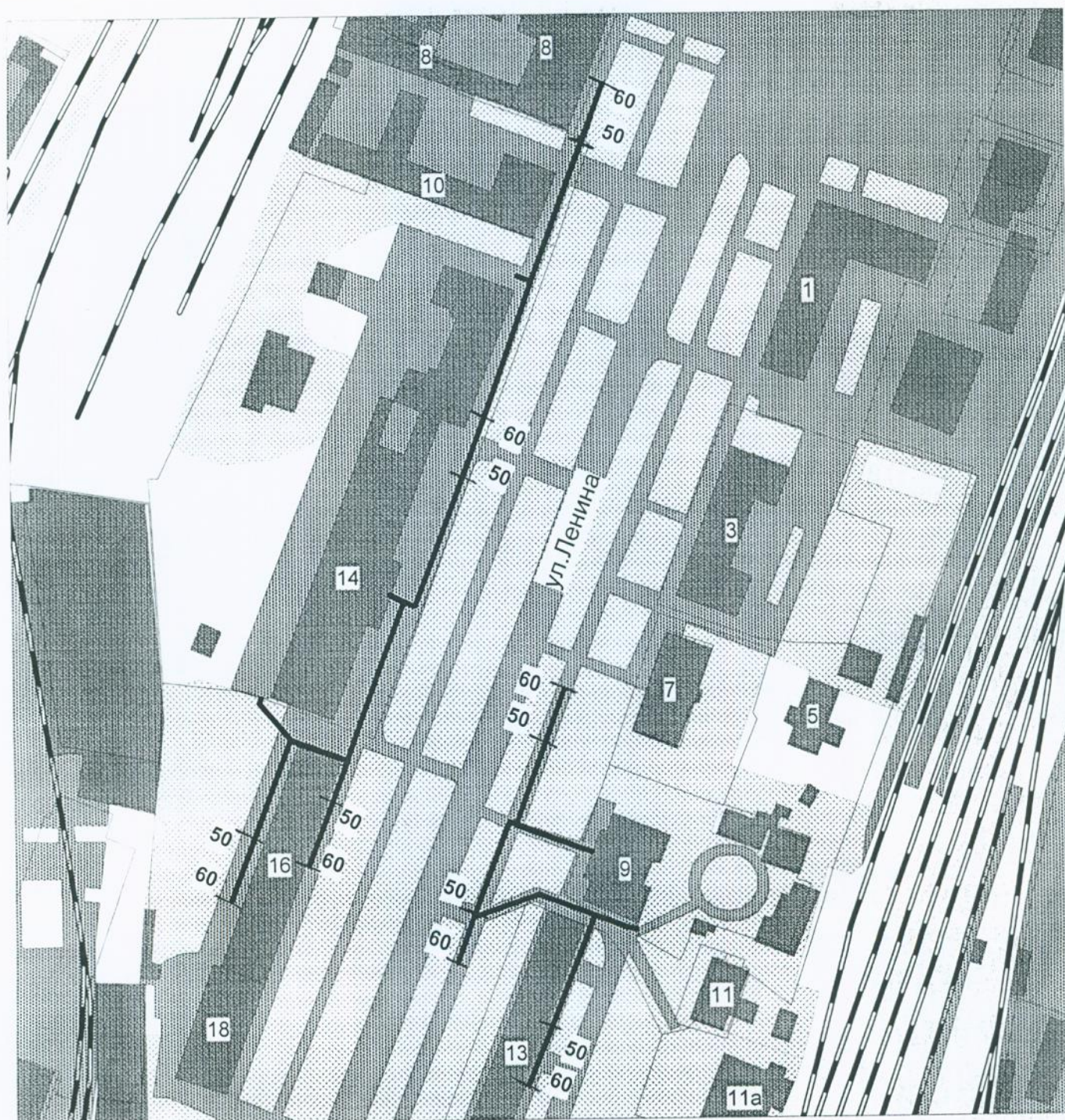


Схема границ прилегающих территорий к
МБОУ ДОД «Детская школа искусств № 7» г.Калуги
(г.Калуга, ул.Генерала Попова, д.5,
г.Калуга, ул.Генерала Попова, д.2/1 корп.2)

