



РОССИЙСКАЯ ФЕДЕРАЦИЯ
КАЛУЖСКАЯ ОБЛАСТЬ

ГОРОДСКАЯ УПРАВА ГОРОДА КАЛУГИ ПОСТАНОВЛЕНИЕ

от 12.12.2013

№ 408-И

Об утверждении схем границ прилегающих к некоторым организациям и объектам территорий, на которых не допускается розничная продажа алкогольной продукции

На основании Федерального закона от 22.11.1995 № 171-ФЗ «О государственном регулировании производства и оборота этилового спирта, алкогольной и спиртосодержащей продукции и об ограничении потребления (распития) алкогольной продукции», постановления Правительства Российской Федерации от 27.12.2012 № 1425 «Об определении органами государственной власти субъектов Российской Федерации мест массового скопления граждан и мест нахождения источников повышенной опасности, в которых не допускается розничная продажа алкогольной продукции, а также определении органами местного самоуправления границ прилегающих к некоторым организациям и объектам территорий, на которых не допускается розничная продажа алкогольной продукции», Закона Калужской области от 06.04.2006 № 182-ОЗ «О регулировании отдельных правоотношений в сфере оборота алкогольной продукции на территории Калужской области», постановления Городской Управы города Калуги от 15.04.2013 № 94-п «Об определении порядка определения границ прилегающих к некоторым организациям и объектам территорий, на которых не допускается розничная продажа алкогольной продукции и о признании утратившим силу постановления Городского Головы города Калуги от 18.08.2005 № 251-п «Об определении прилегающих территорий, на которых не допускается розничная продажа алкогольной продукции», Устава муниципального образования «Город Калуга», решения Городской Думы города Калуги от 28.10.2013 № 136 «О назначении исполняющим полномочия Городского Головы города Калуги Баранова К.В.» **ПОСТАНОВЛЯЮ:**

1. Утвердить схемы границ прилегающих к некоторым организациям и объектам территорий, на которых не допускается розничная продажа алкогольной продукции:

1.1. Схема границ прилегающих территорий к структурному необособленному подразделению «Непоседы» МБДОУ «Россиянка» «Центр развития ребенка – детский сад» города Калуги (г.Калуга, ул.Московская, д.55а) (приложение 1).

1.2. Схема границ прилегающих территорий к структурным необособленным подразделениям «Ладушки» (г.Калуга, ул.Московская, д.119) и «Василек» (г.Калуга, ул.Московская, д.125, корп.1) МБДОУ «Россиянка» «Центр развития ребенка – детский сад» города Калуги (приложение 2).

1.3. Схема границ прилегающих территорий к МБДОУ № 87 «Золушка» «Детский сад комбинированного вида» города Калуги (г.Калуга, ул.Максима Горького, д.9) (приложение 3).

1.4. Схема границ прилегающих территорий к МБДОУ № 41 «Ивушка» «Детский сад комбинированного вида» города Калуги (г.Калуга, ул.Московская, д.186) и МБДОУ № 49 «Белочка» «Детский сад комбинированного вида» города Калуги (г.Калуга, ул.Московская, д.170) (приложение 4).

1.5. Схема границ прилегающих территорий к МБДОУ № 53 «Искорка» «Детский сад» города Калуги (г.Калуга, ул.Циолковского, д.3) (приложение 5).

1.6. Схема границ прилегающих территорий к МБДОУ № 1 «Детский сад» города Калуги (г.Калуга, ул.Академика Королева, д.6) (приложение 6).

1.7. Схема границ прилегающих территорий к МБДОУ № 57 «Рябинка» «Детский сад» города Калуги (г.Калуга, ул.Гурьянова, д.35а) и МБОУ «Средняя общеобразовательная школа № 30» города Калуги (г.Калуга, ул.Гурьянова, д.35) (приложение 7).

1.8. Схема границ прилегающих территорий к МБДОУ № 13 «Кроха» «Детский сад для детей раннего возраста» города Калуги (г.Калуга, ул.Московская, д.232) (приложение 8).

1.9. Схема границ прилегающих территорий к МБДОУ № 7 «Детский сад комбинированного вида» города Калуги (г.Калуга, ул.Ленина, д.45) и МБОУ ДОД «Детская школа искусств № 3 (художественная) г.Калуги» (г.Калуга, ул.Ленина, д.47) (приложение 9).

1.10. Схема границ прилегающих территорий к МБДОУ № 34 «Зоренька» «Детский сад комбинированного вида» города Калуги (г.Калуга, ул.Социалистическая, д.2б) (приложение 10).

1.11. Схема границ прилегающих территорий к МБДОУ № 55 «Детский сад комбинированного вида» города Калуги (г.Калуга, ул.Веры Андриановой, д.86) и МБДОУ № 66 «Яблонька» «Детский сад комбинированного вида» города Калуги (г.Калуга, ул.Веры Андриановой, д.66) (приложение 11).

2. Настоящее постановление подлежит официальному опубликованию в газете «Калужская неделя» и размещению на официальном сайте Городской Управы города Калуги в сети Интернет в течение десяти дней после его подписания.

3. Настоящее постановление вступает в силу по истечении десяти дней после его официального опубликования.

4. Контроль за исполнением настоящего постановления возложить на управление строительства и земельных отношений города Калуги.

**Исполняющий полномочия
Городского Головы города Калуги**



К.В.Баранов

Схема границ прилегающих территорий к
структурному необособленному подразделению «Непоседы»
МБДОУ «Россиянка» «Центр развития ребенка – детский сад»
города Калуги (г.Калуга, ул.Московская, д.55а)

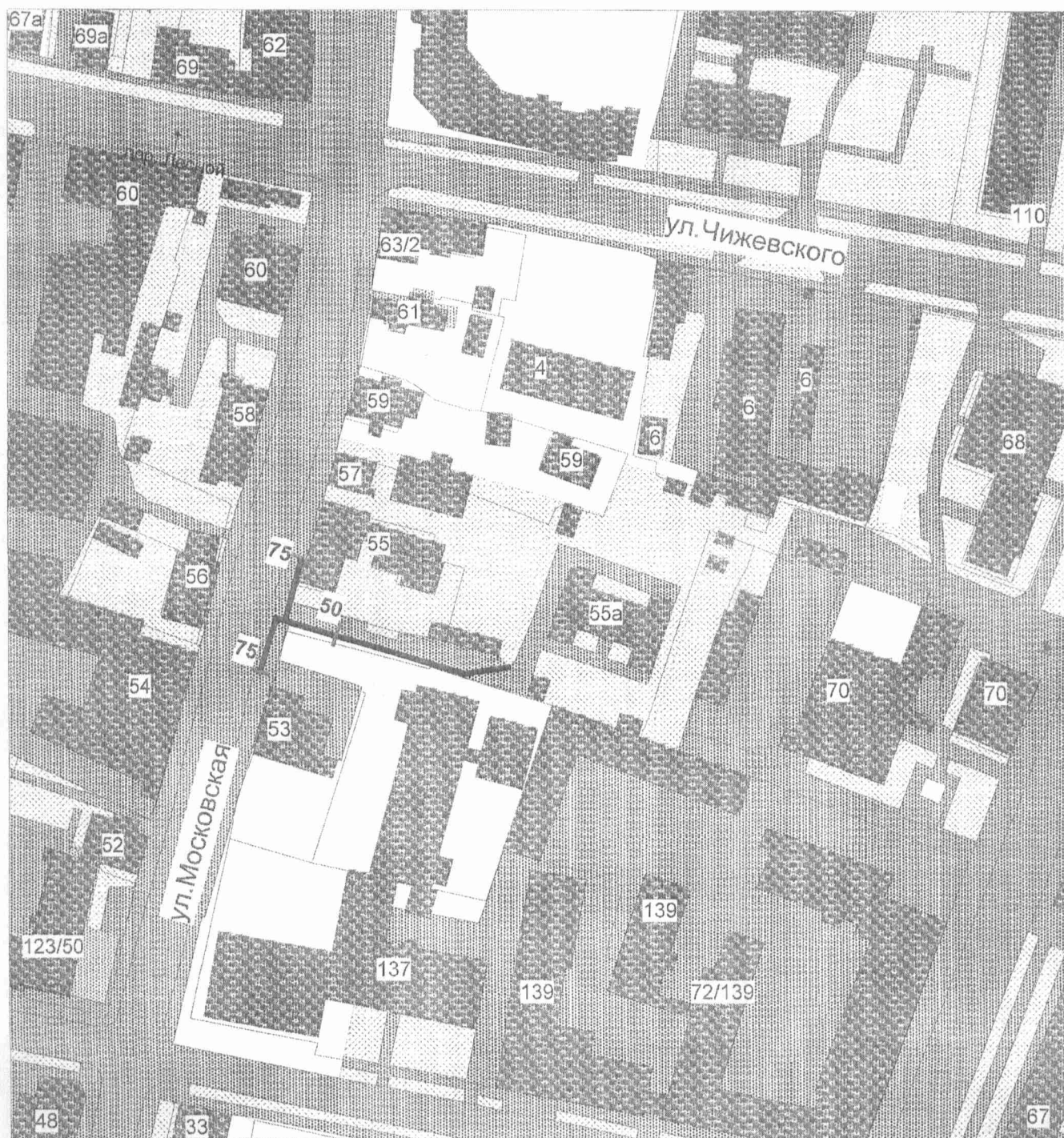


Схема границ прилегающих территорий к
структурным необособленным подразделениям
«Ладушки» (г.Калуга, ул.Московская, д.119) и
«Василек» (г.Калуга, ул.Московская, д.125, корп.1)
МБДОУ «Россиянка» «Центр развития ребенка – детский сад» города Калуги

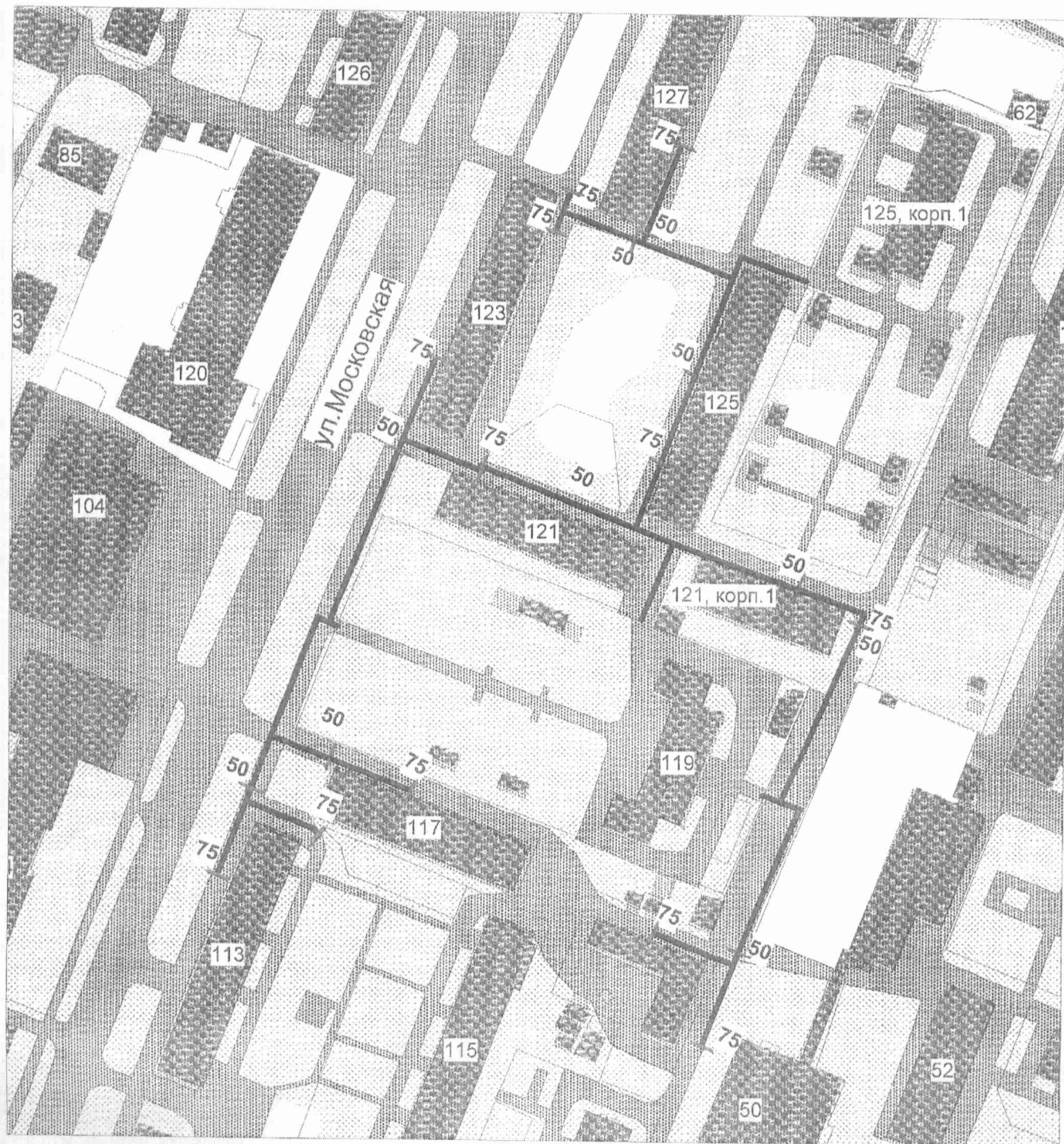


Схема границ прилегающих территорий к
МБДОУ № 87 «Золушка»
«Детский сад комбинированного вида» города Калуги
(г.Калуга, ул.Максима Горького, д.9)

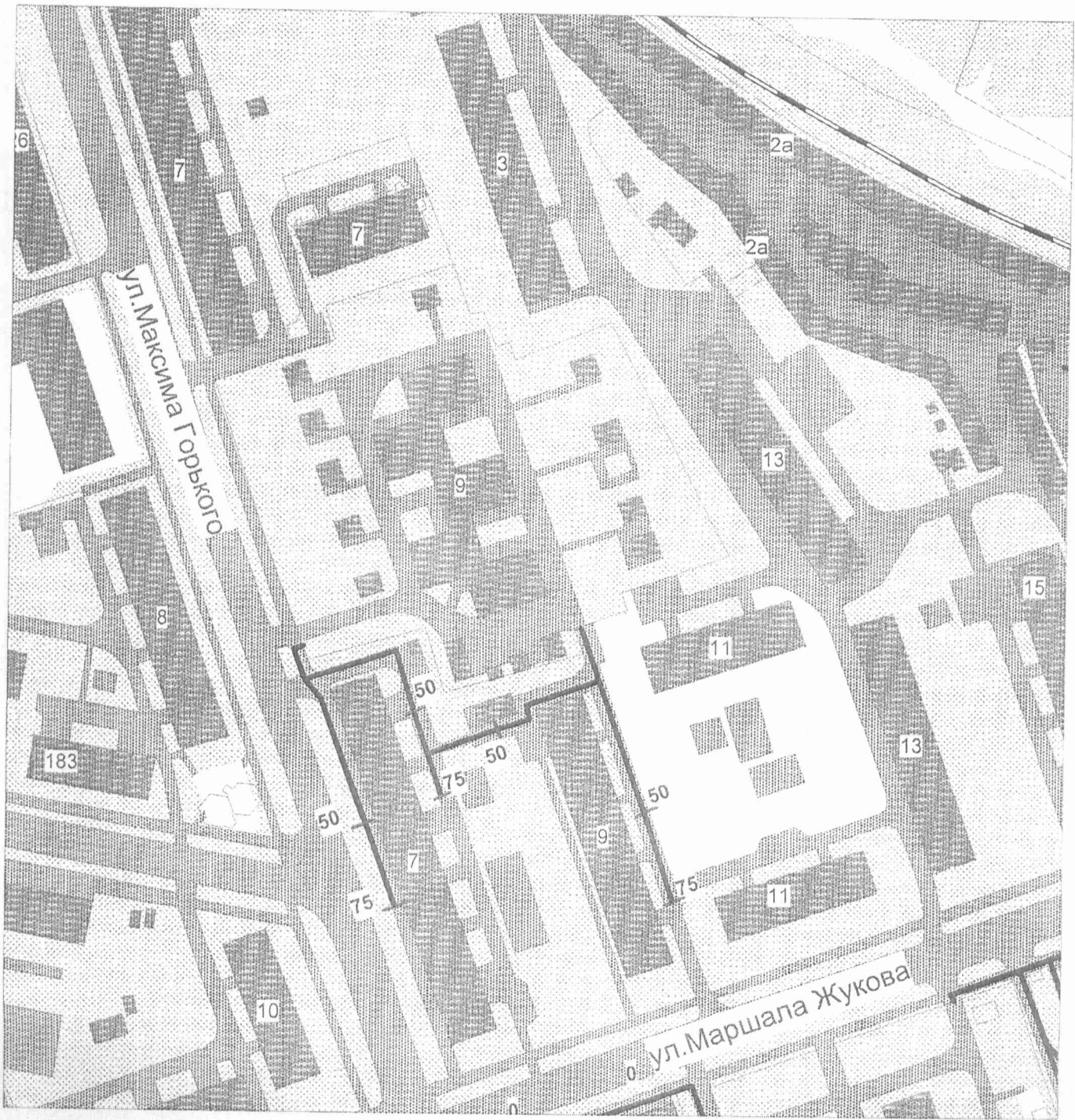


Схема границ прилегающих территорий к
МБДОУ № 41 «Ивушка» «Детский сад комбинированного вида»
города Калуги (г.Калуга, ул.Московская, д.186) и
МБДОУ № 49 «Белочка» «Детский сад комбинированного вида»
города Калуги (г.Калуга, ул.Московская, д.170)

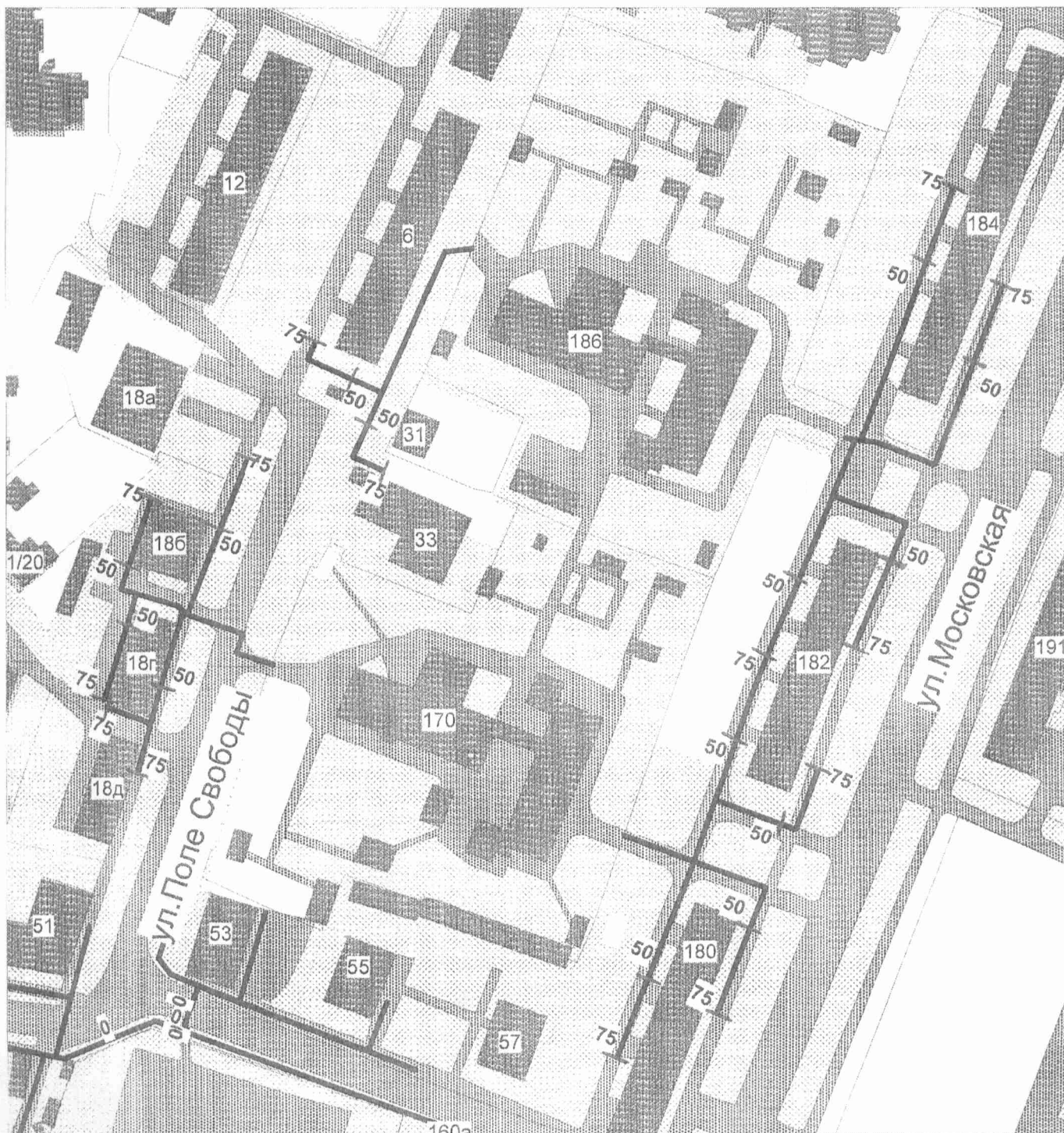


Схема границ прилегающих территорий к
МБДОУ № 53 «Искорка» «Детский сад» города Калуги
(г.Калуга, ул.Циолковского, д.3)

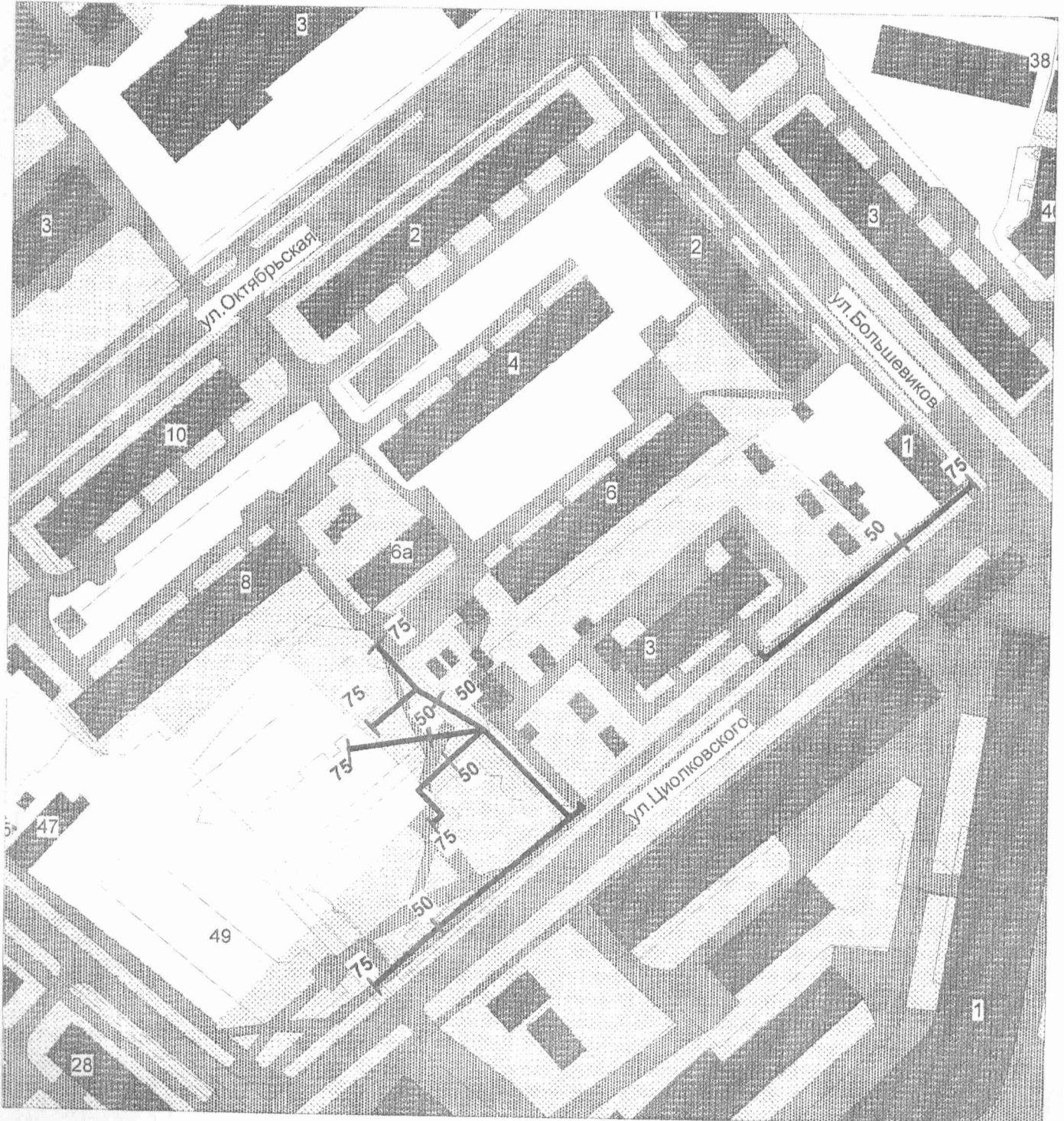


Схема границ прилегающих территорий к МБДОУ № 1
«Детский сад» города Калуги
(г.Калуга, ул.Академика Королева, д.6)

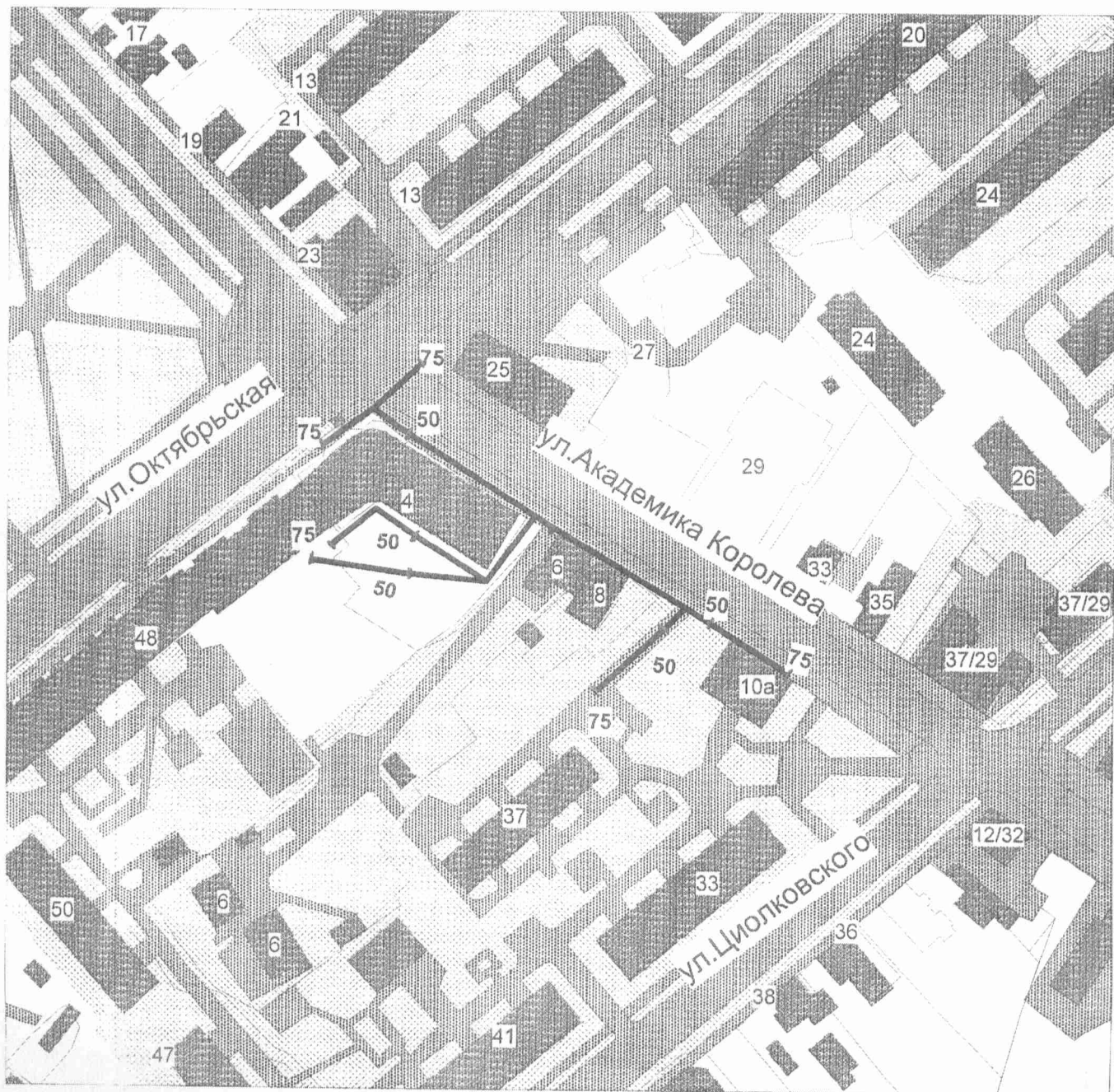


Схема границ прилегающих территорий к
МБДОУ № 57 «Рябинка» «Детский сад» города Калуги
(г.Калуга, ул.Гурьянова, д.35а) и
МБОУ «Средняя общеобразовательная школа № 30» города Калуги
(г.Калуга, ул.Гурьянова, д.35)

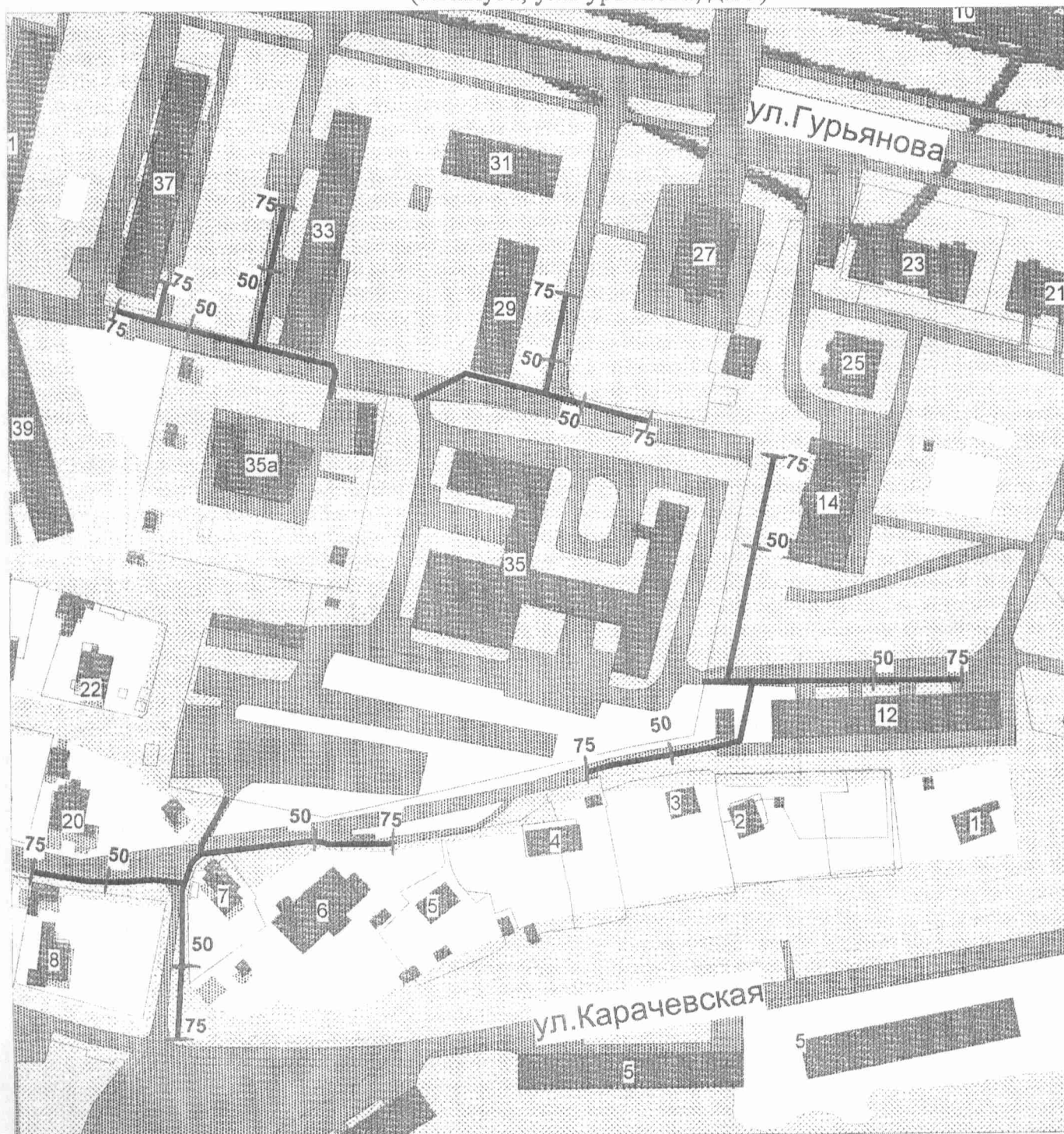


Схема границ прилегающих территорий к
МБДОУ № 13 «Кроха»
«Детский сад для детей раннего возраста» города Калуги
(г.Калуга, ул.Московская, д.232)

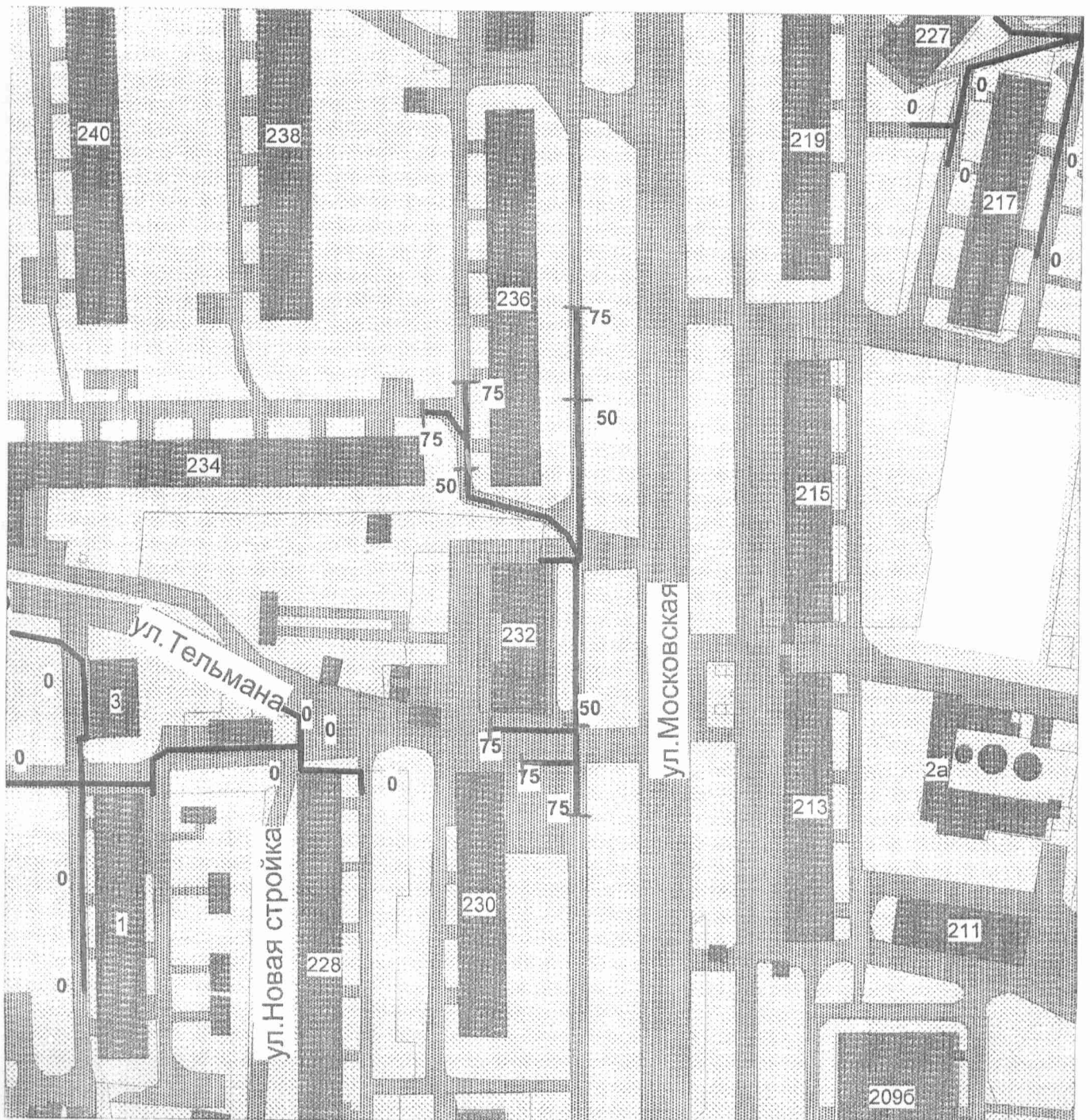


Схема границ прилегающих территорий к
МБДОУ № 7 «Детский сад комбинированного вида» города Калуги
(г.Калуга, ул.Ленина, д.45) и
МБОУ ДОД «Детская школа искусств № 3 (художественная) г.Калуги»
(г.Калуга, ул.Ленина, д.47)

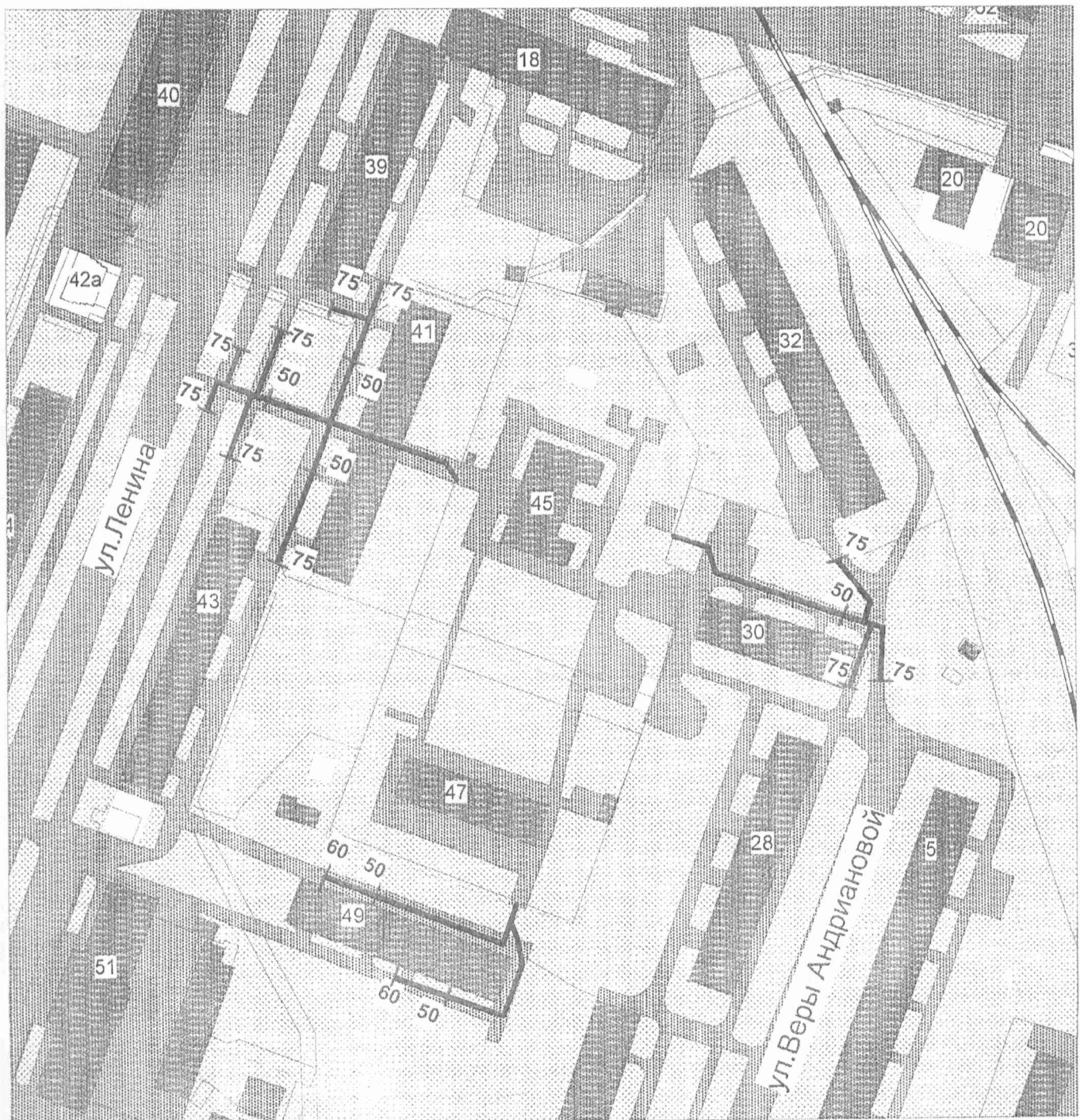


Схема границ прилегающих территорий к
МБДОУ № 34 «Зоренька»
«Детский сад комбинированного вида» города Калуги
(г.Калуга, ул.Социалистическая, д.26)

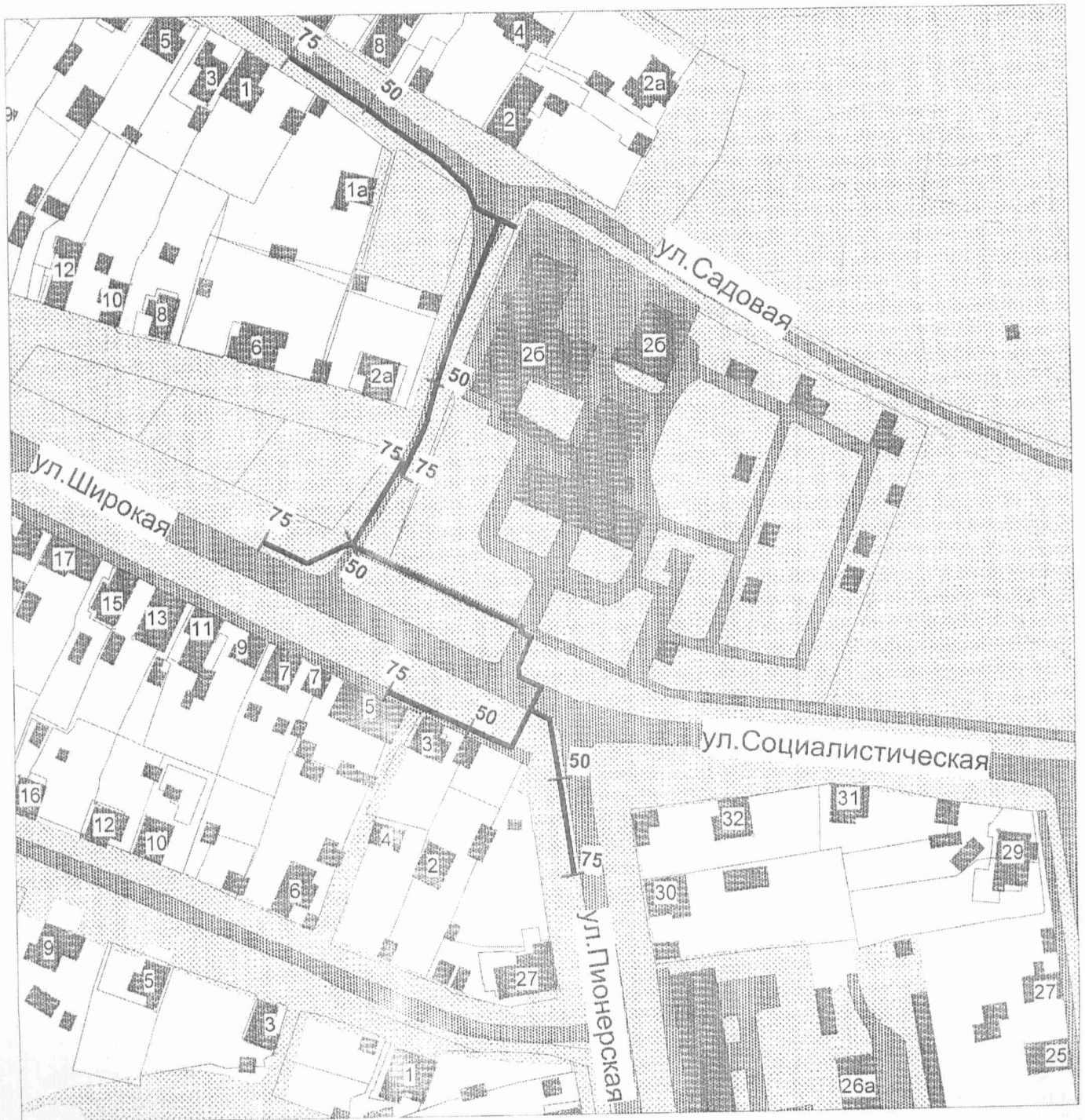


Схема границ прилегающих территорий к
МБДОУ № 55 «Детский сад комбинированного вида» города Калуги
(г.Калуга, ул.Веры Андриановой, д.86) и
МБДОУ № 66 «Яблонька» «Детский сад комбинированного вида» г. Калуги
(г.Калуга, ул.Веры Андриановой, д.66)

