



РОССИЙСКАЯ ФЕДЕРАЦИЯ  
КАЛУЖСКАЯ ОБЛАСТЬ

## ГОРОДСКАЯ УПРАВА ГОРОДА КАЛУГИ ПОСТАНОВЛЕНИЕ

от 12.12.2013

№ 408-н

**Об утверждении схем границ прилегающих к некоторым организациям и объектам территорий, на которых не допускается розничная продажа алкогольной продукции**

На основании Федерального закона от 22.11.1995 № 171-ФЗ «О государственном регулировании производства и оборота этилового спирта, алкогольной и спиртосодержащей продукции и об ограничении потребления (распития) алкогольной продукции», постановления Правительства Российской Федерации от 27.12.2012 № 1425 «Об определении органами государственной власти субъектов Российской Федерации мест массового скопления граждан и мест нахождения источников повышенной опасности, в которых не допускается розничная продажа алкогольной продукции, а также определении органами местного самоуправления границ прилегающих к некоторым организациям и объектам территорий, на которых не допускается розничная продажа алкогольной продукции», Закона Калужской области от 06.04.2006 № 182-ОЗ «О регулировании отдельных правоотношений в сфере оборота алкогольной продукции на территории Калужской области», постановления Городской Управы города Калуги от 15.04.2013 № 94-п «Об определении порядка определения границ прилегающих к некоторым организациям и объектам территорий, на которых не допускается розничная продажа алкогольной продукции и о признании утратившим силу постановления Городского Головы города Калуги от 18.08.2005 № 251-п «Об определении прилегающих территорий, на которых не допускается розничная продажа алкогольной продукции», Устава муниципального образования «Город Калуга», решения Городской Думы города Калуги от 28.10.2013 № 136 «О назначении исполняющим полномочия Городского Головы города Калуги Баранова К.В.» **ПОСТАНОВЛЯЮ:**

1. Утвердить схемы границ прилегающих к некоторым организациям и объектам территорий, на которых не допускается розничная продажа алкогольной продукции:

1.1. Схема границ прилегающих территорий к МБОУ школа-интернат «Общеобразовательная школа-интернат № 2 основного общего образования» города Калуги (г.Калуга, ул.Салтыкова-Щедрина, д.66), ГБОУ СПО Калужской области «Калужский индустриально-технологический колледж» и автономной некоммерческой организации дополнительного профессионального образования «ПРОФИ» (г.Калуга, ул.Салтыкова-Щедрина, д.66а) (приложение 1).

1.2. Схема границ прилегающих территорий к МБОУ «Средняя общеобразовательная школа № 8» города Калуги (г.Калуга, ул.Беляева, д.2) (приложение 2).

1.3. Схема границ прилегающих территорий к МБОУ «Лицей № 9 имени К.Э.Циолковского» города Калуги (г.Калуга, ул.Кутузова, д.22) и ГКС (коррекционное) ОУ Калужской области для обучающихся, воспитанников с ограниченными возможностями здоровья «Калужская специальная (коррекционная) общеобразовательная школа-интернат № 1 VII вида» (г.Калуга, ул.Кутузова, д.18) (приложение 3).

1.4. Схема границ прилегающих территорий к ГКС (коррекционное) ОУ Калужской области для обучающихся, воспитанников с ограниченными возможностями здоровья «Калужская специальная (коррекционная) общеобразовательная школа-интернат № 5 II вида имени Ф.А.Рау» (г.Калуга, ул.Стеглянников сад, д.25) (приложение 4).

1.5. Схема границ прилегающих территорий к МБОУ «Средняя общеобразовательная школа № 7» города Калуги (г.Калуга, ул.Телевизионная, д.5) (приложение 5).

1.6. Схема границ прилегающих территорий к МБОУ «Средняя общеобразовательная школа № 11» города Калуги (г.Калуга, ул.Глаголева, д.10а) (приложение 6).

1.7. Схема границ прилегающих территорий к ГКС (коррекционное) образовательное учреждение Калужской области для обучающихся, воспитанников с ограниченными возможностями здоровья «Калужская специальная (коррекционная) общеобразовательная школа № 40 VIII вида» (г.Калуга, ул.Луначарского, д.16) (приложение 7).

1.8. Схема границ прилегающих территорий к МБОУ «Средняя общеобразовательная школа № 5» города Калуги (г.Калуга, ул.Дзержинского, д.49) (приложение 8).

1.9. Схема границ прилегающих территорий к МБОУ «Средняя общеобразовательная школа № 10 с углубленным изучением отдельных предметов» города Калуги (г.Калуга, ул.Маршала Жукова, д.51) и ГБОУ СПО Калужской области

«Коммунально-строительный техникум» г.Калуга (г.Калуга, ул.Маршала Жукова, д.53)  
(приложение 9).

1.10. Схема границ прилегающих территорий к МБОУ «Средняя общеобразовательная школа № 22» города Калуги (г.Калуга, ул.Хрустальная, д.2)  
(приложение 10).

2. Настоящее постановление подлежит официальному опубликованию в газете «Калужская неделя» и размещению на официальном сайте Городской Управы города Калуги в сети Интернет в течение десяти дней после его подписания.

3. Настоящее постановление вступает в силу по истечении десяти дней после его официального опубликования.

4. Контроль за исполнением настоящего постановления возложить на управление строительства и земельных отношений города Калуги.

**Исполняющий полномочия  
Городского Головы города Калуги**



**К.В.Баранов**

Схема границ прилегающих территорий к  
МБОУ школа-интернат «Образовательная школа-интернат № 2 основного  
общего образования» города Калуги  
(г.Калуга, ул.Салтыкова-Щедрина, д.66),  
ГБОУ СПО Калужской области  
«Калужский индустриально-технологический колледж» и  
автономной некоммерческой организации дополнительного  
профессионального образования «ПРОФИ»  
(г.Калуга, ул.Салтыкова-Щедрина, д.66а)

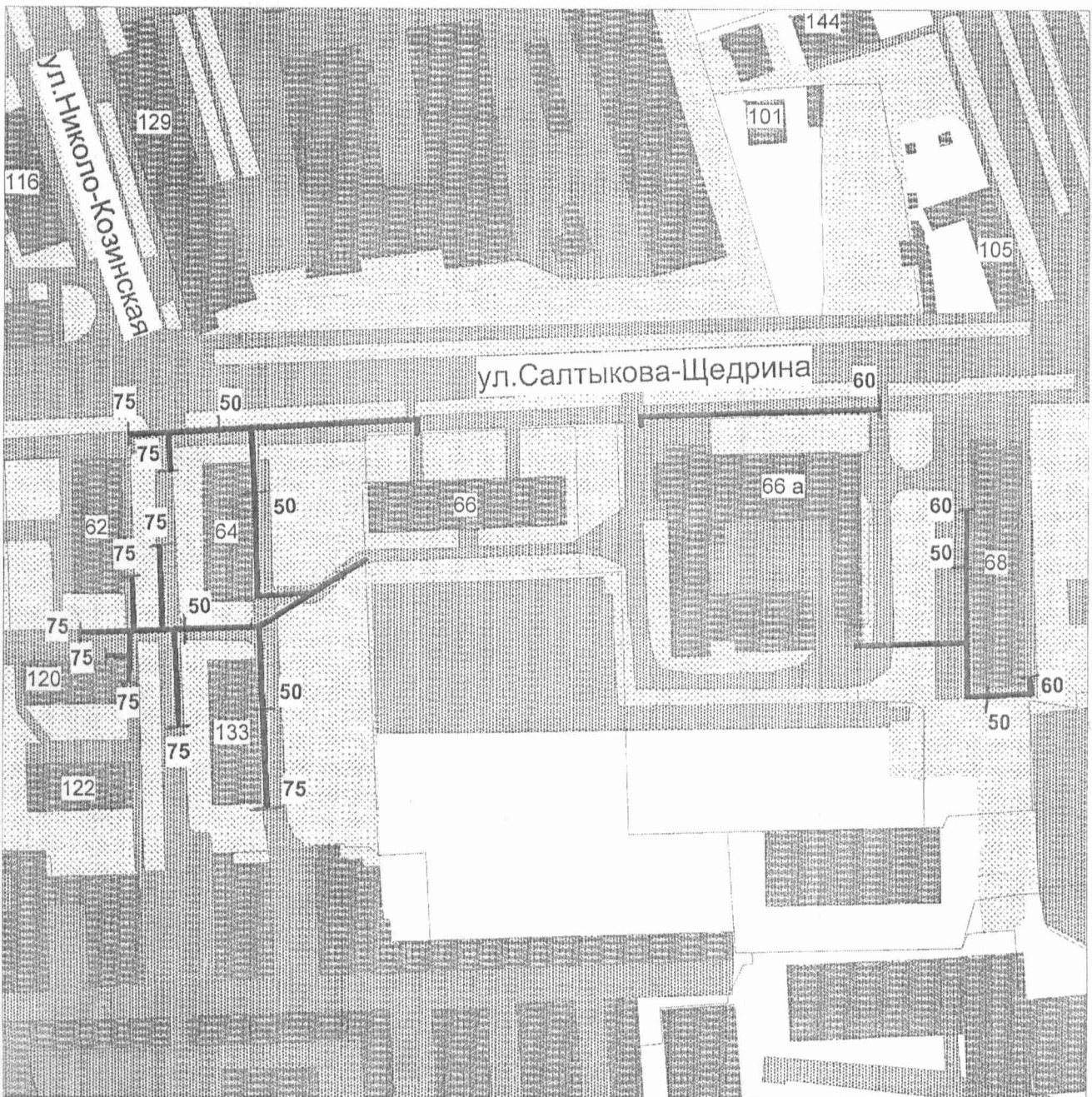


Схема границ прилегающих территорий к  
МБОУ «Средняя общеобразовательная школа № 8» города Калуги  
(г.Калуга, ул.Беляева, д. 2)

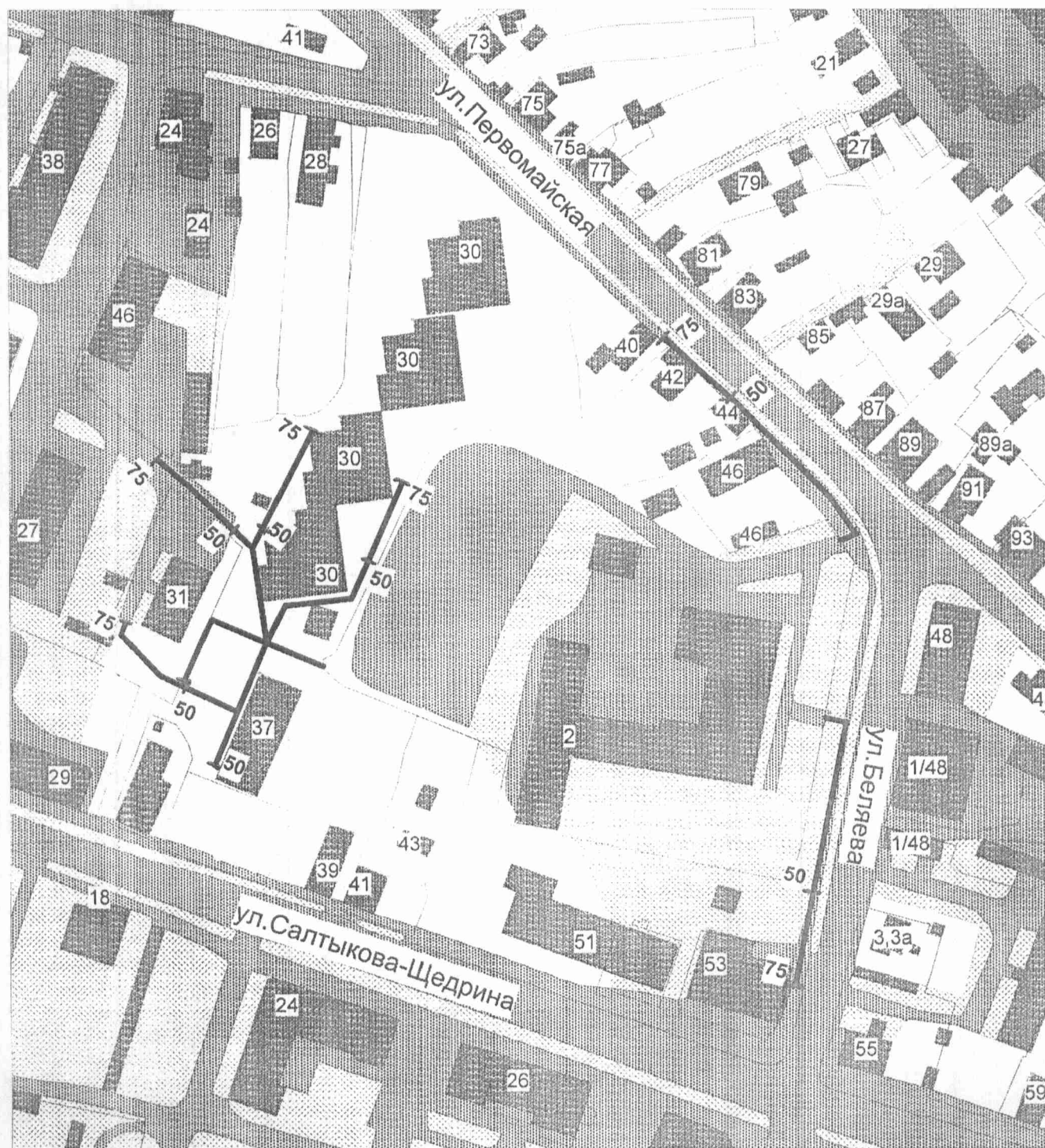


Схема границ прилегающих территорий к  
МБОУ «Лицей № 9 имени К.Э.Циолковского» города Калуги  
(г.Калуга, ул.Кутузова, д.22) и  
ГКС (коррекционное) ОУ Калужской области для обучающихся,  
воспитанников с ограниченными возможностями здоровья  
«Калужская специальная (коррекционная) общеобразовательная  
школа-интернат № 1 VII вида»  
(г.Калуга, ул.Кутузова, д.18)

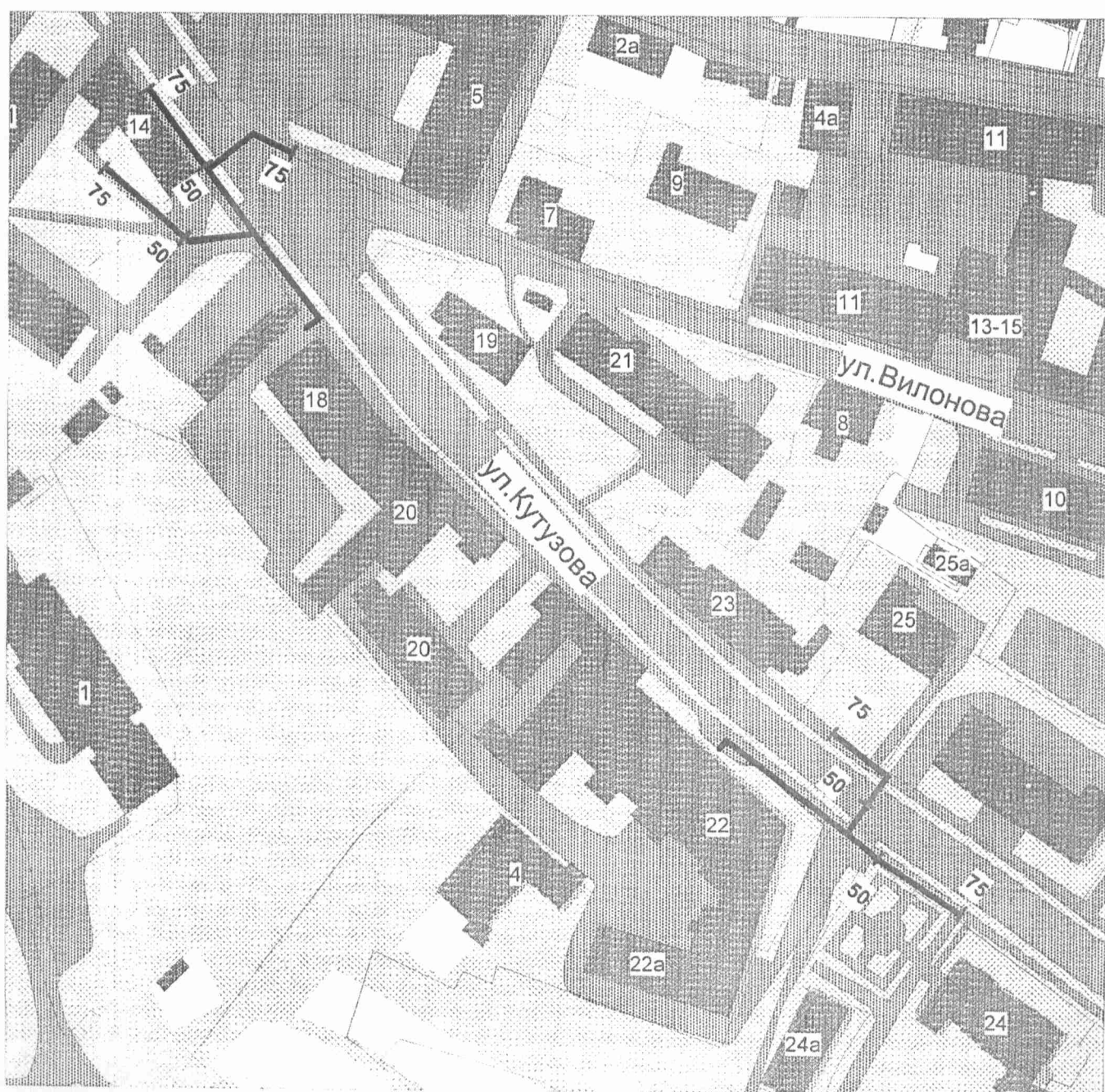


Схема границ прилегающих территорий к  
ГКС (коррекционное) ОУ Калужской области для обучающихся,  
воспитанников с ограниченными возможностями здоровья  
«Калужская специальная (коррекционная) общеобразовательная школа-  
интернат № 5 II вида имени Ф.А.Рау»  
(г.Калуга, ул.Стеглянников сад, д.25)

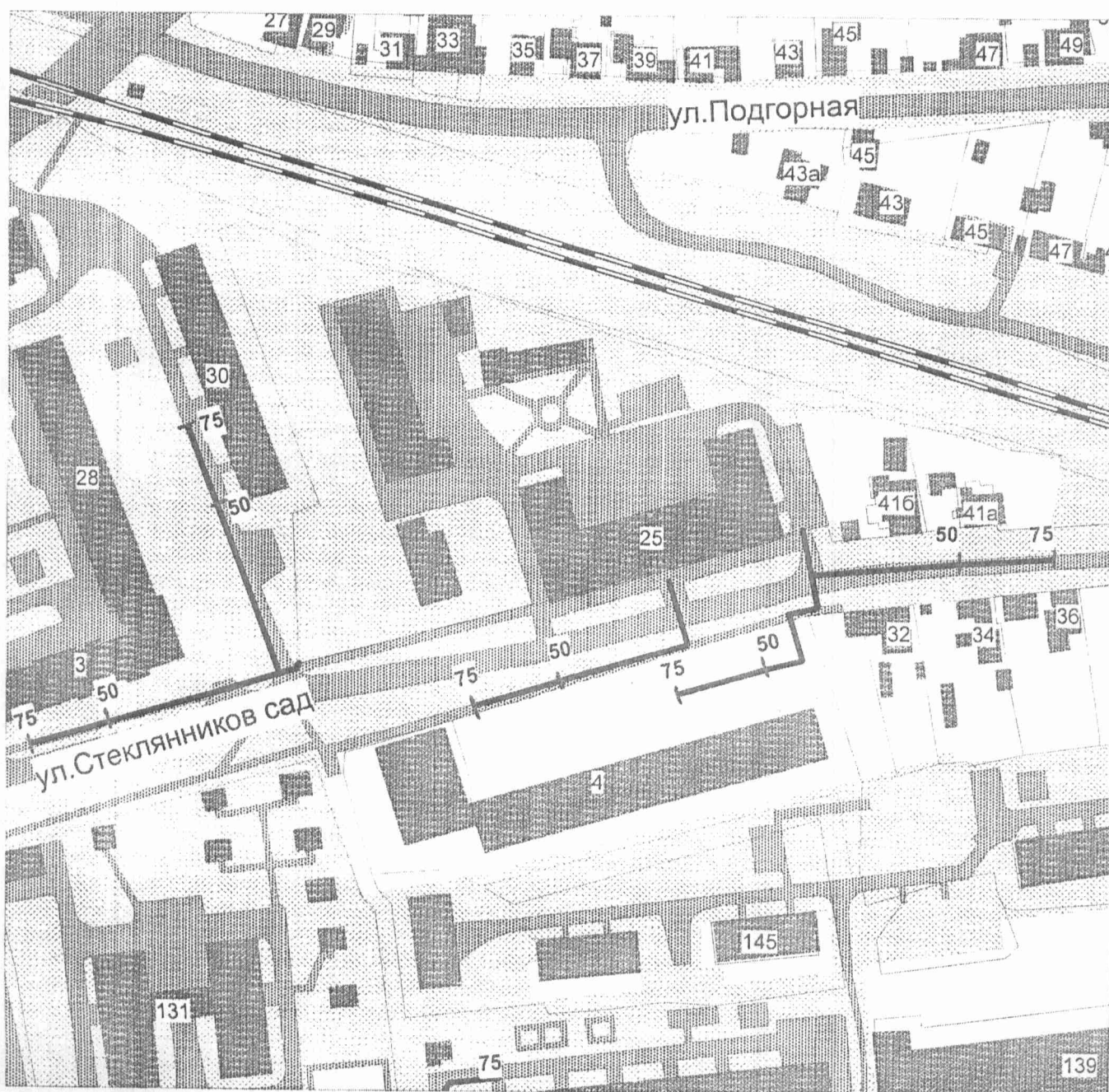


Схема границ прилегающих территорий к  
МБОУ «Средняя общеобразовательная школа № 7» города Калуги  
(г.Калуга, ул.Телевизионная, д.5)

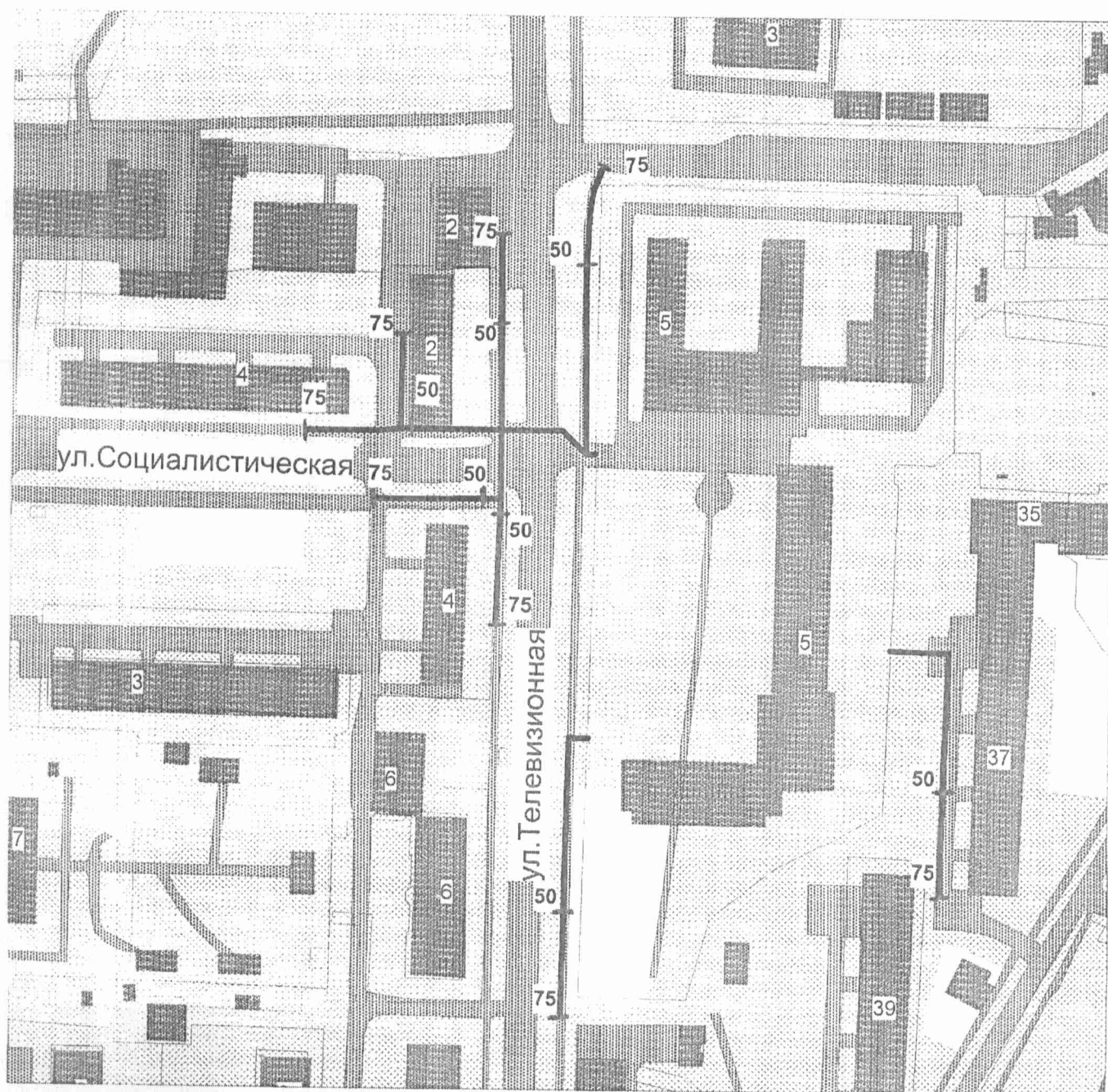




Схема границ прилегающих территорий к  
МБОУ «Средняя общеобразовательная школа № 11» города Калуги  
(г.Калуга, ул.Глаголева, д.10а)

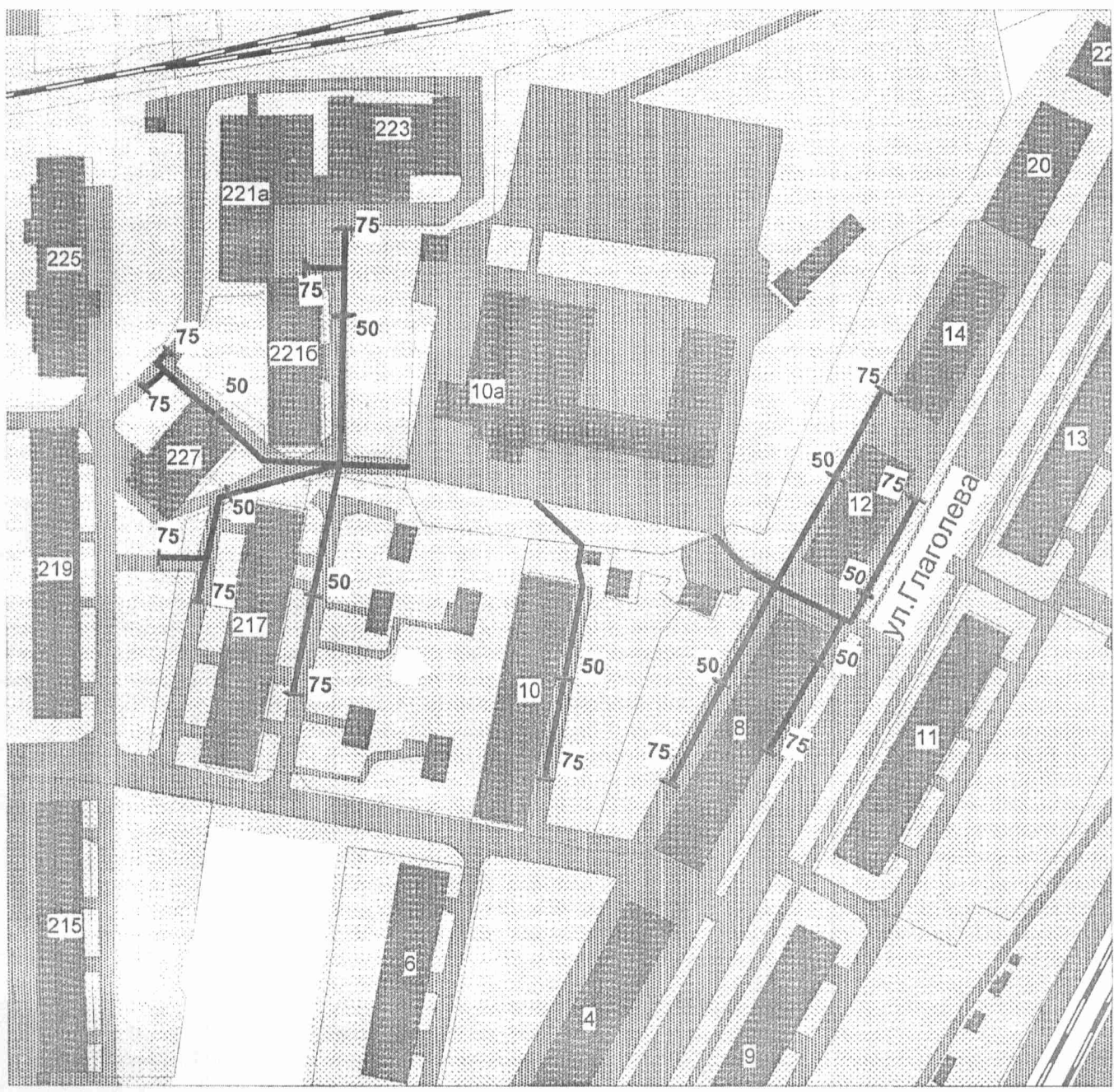


Схема границ прилегающих территорий к  
ГКС (коррекционное) образовательное учреждение  
Калужской области для обучающихся, воспитанников с ограниченными  
возможностями здоровья «Калужская специальная (коррекционная)  
общеобразовательная школа № 40 VIII вида»  
(г.Калуга, ул.Луначарского, д.16)

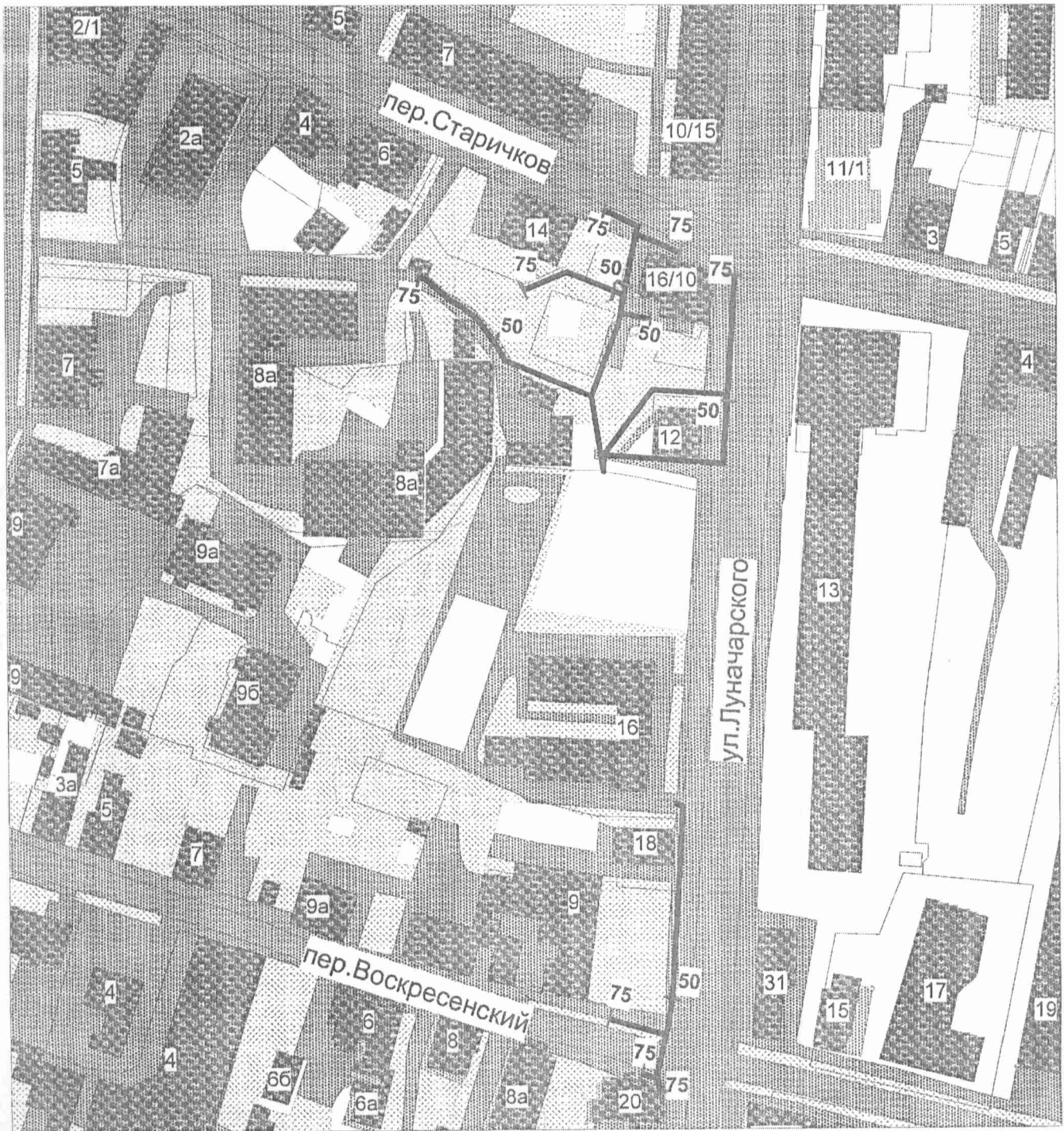


Схема границ прилегающих территорий к МБОУ «Средняя  
общеобразовательная школа № 5» города Калуги  
(г.Калуга, ул.Дзержинского, д.49)



Схема границ прилегающих территорий к  
МБОУ «Средняя общеобразовательная школа № 10 с углубленным  
изучением отдельных предметов» города Калуги  
(г.Калуга, ул.Маршала Жукова, д.51) и  
ГБОУ СПО Калужской области «Коммунально-строительный техникум»  
г.Калуга (г.Калуга, ул.Маршала Жукова, д.53)

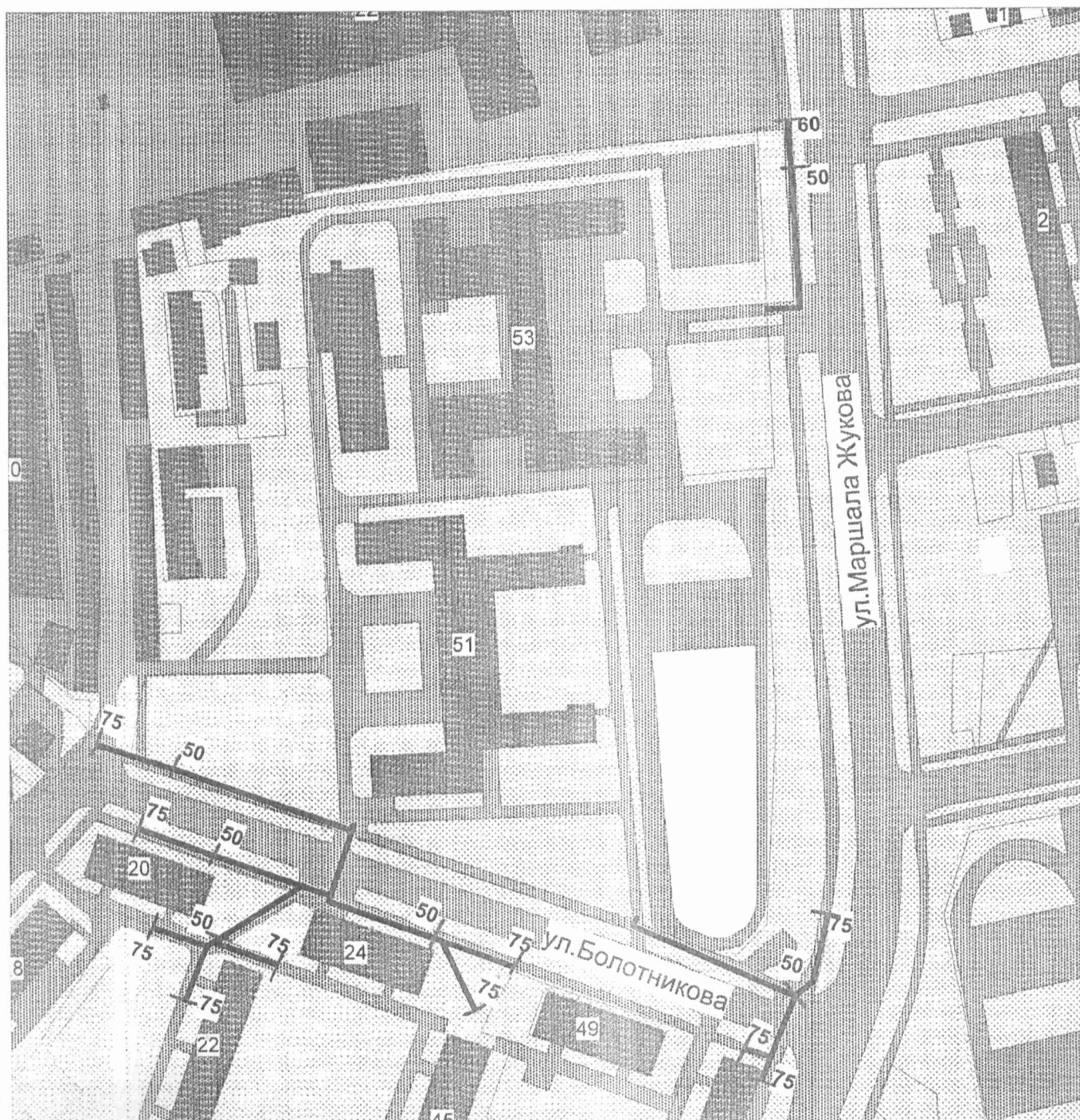


Схема границ прилегающих территорий к  
МБОУ «Средняя общеобразовательная школа № 22» города Калуги  
(г.Калуга, ул.Хрустальная, д.2)

