



СОБРАНИЕ ПРЕДСТАВИТЕЛЕЙ  
ГОРОДСКОГО ПОСЕЛЕНИЯ  
«ПОСЕЛОК ВОРОТЫНСК»

РЕШЕНИЕ

19 марта 2013 г.

№ 6

*Об определении границ прилегающих  
к некоторым организациям и объектам территорий,  
на которых не допускается розничная продажа  
алкогольной продукции*

В целях исполнения поручения Губернатора Калужской области от 21.02.2013 № 01-49/162-13, в соответствии со ст.16 Федерального закона от 22.11.1995 № 171-ФЗ «О государственном регулировании производства и оборота этилового спирта, алкогольной и спиртосодержащей продукции и об ограничении потребления (распития) алкогольной продукции», в порядке, установленном Постановлением Правительства РФ от 27.12.2012 № 1425 «Об определении органами государственной власти субъектов Российской Федерации мест массового скопления граждан и мест нахождения повышенной опасности, в которых не допускается розничная продажа алкогольной продукции, а также определения органами местного самоуправления границ прилегающих к некоторым организациям и объектам территорий, на которых не допускается розничная продажа алкогольной продукции»

Собрание Представителей РЕШИЛО:

1. Установить перечень организаций и объектов в МО «Поселок Воротынский», на прилегающих территориях которых не допускается розничная продажа алкогольной продукции (приложение № 1).
2. Определить, что расстояние до границ, прилегающих к установленным организациям и объектам территорий, где не допускается розничная продажа алкогольной продукции, составляет не менее 100 м от



входа для посетителей на обособленную территорию до входа для посетителей в стационарный торговый объект.

3. Установить, что расчет расстояния от организации и объекта до границ прилегающих территорий определяется как расстояние от входа на обособленную территорию до входа для посетителей в стационарный торговый объект по кратчайшему расстоянию с использованием существующих пешеходных переходов, тротуаров и дорожек.

4. Утвердить схемы границ прилегающих территорий организаций и объектов, где не допускается продажа алкогольной продукции (приложение № 2).

5. Настоящее решение вступает в силу со дня его принятия и подлежит опубликованию (обнародованию).

Глава городского поселения  
«Поселок Воротынский»



*С.Д. Тюрин*  
С.Д. Тюрин



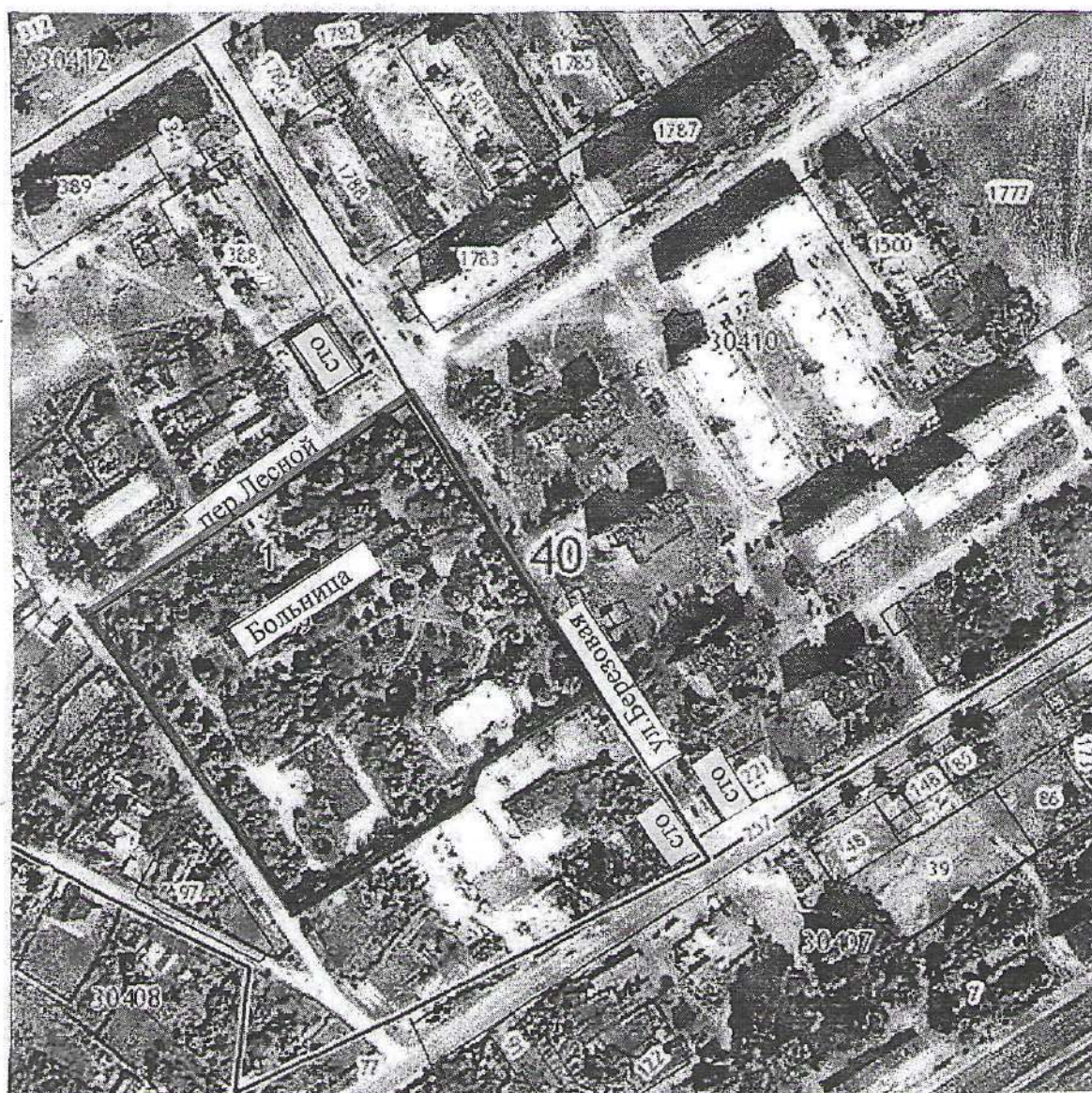
Приложение  
к Решению Собрания представителей  
городского поселения "Поселок Воротынский"  
от 19 марта 2013 г. N 6

**Перечень организаций и объектов в МО «Поселок Воротынский»,  
на прилегающих территориях которых не допускается розничная продажа  
алкогольной продукции**




1. Учреждения здравоохранения:
  - Государственное бюджетное учреждение здравоохранения Калужской области больница пос. Воротынский;
  - Поликлиника (пос. Воротынский) – структурное подразделение Федерального государственного казенного учреждения «1586 Военный клинический госпиталь» Министерства обороны Российской Федерации.
2. Детские образовательные учреждения:
  - Муниципальное казенное общеобразовательное учреждение «Средняя общеобразовательная школа № 1» пос. Воротынский Бабынинского района Калужской области;
  - Муниципальное казенное общеобразовательное учреждение «Средняя общеобразовательная школа имени И.С. Унковского» пос. Воротынский Бабынинского района Калужской области;
  - Муниципальное казенное дошкольное образовательное учреждение «Детский сад общеразвивающего вида с приоритетным осуществлением художественно-эстетического и физического развития «Алые паруса» пос. Воротынский Бабынинского района Калужской области;
  - Муниципальное казенное образовательное учреждение дополнительного образования детей «Детская школа искусств» пос. Воротынский Бабынинского района Калужской области;
  - Муниципальное казенное дошкольное образовательное учреждение «Детский сад общеразвивающего вида с приоритетным осуществлением физического развития «Незабудка» пос. Воротынский Бабынинского района Калужской области.
3. Объекты спорта:
  - физкультурно-оздоровительный комплекс
4. Воротынский рынок
5. Железнодорожный вокзал



**СХЕМА ГРАНИЦ ПРИЛЕГАЮЩЕЙ ТЕРРИТОРИИ К ГБУЗ КАЛУЖСКОЙ  
ОБЛАСТИ БОЛЬНИЦА ПОС. ВОРОТЫНСК, ГДЕ НЕ ДОПУСКАЕТСЯ  
ПРОДАЖА АЛКОГОЛЬНОЙ ПРОДУКЦИИ**

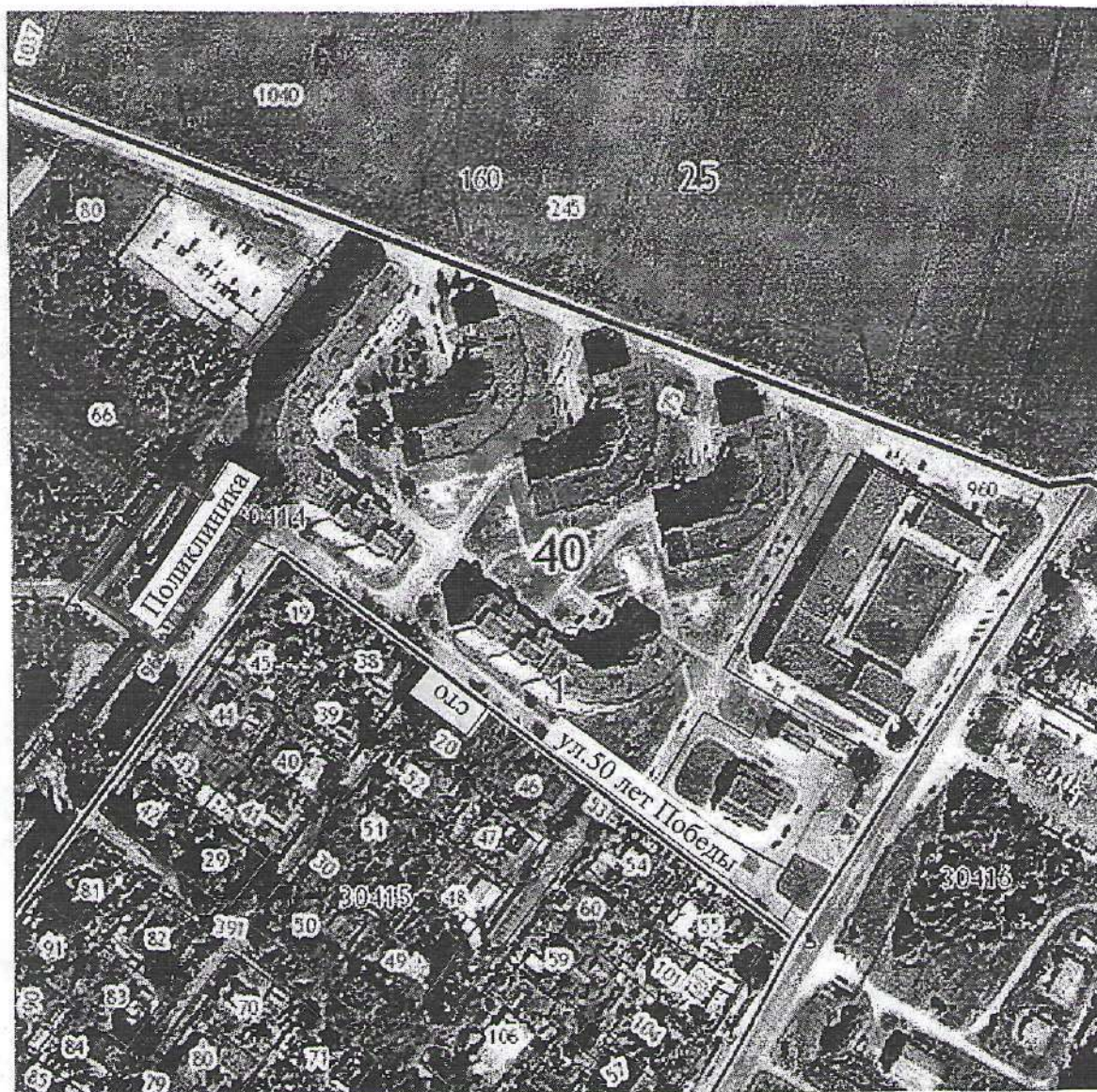


Условные обозначения:




1.  — обособленная территория;
2.  — стационарный торговый объект;
3.  — прилегающая территория, где не допускается розничная продажа алкогольной продукции



**СХЕМА ГРАНИЦ ПРИЛЕГАЮЩЕЙ ТЕРРИТОРИИ К ПОЛИКЛИНИКЕ  
(пос. ВОРОТЫНСК) МИНИСТЕРСТВА ОБОРОНЫ РФ, ГДЕ НЕ ДОПУСКАЕТСЯ  
ПРОДАЖА АЛКОГОЛЬНОЙ ПРОДУКЦИИ**

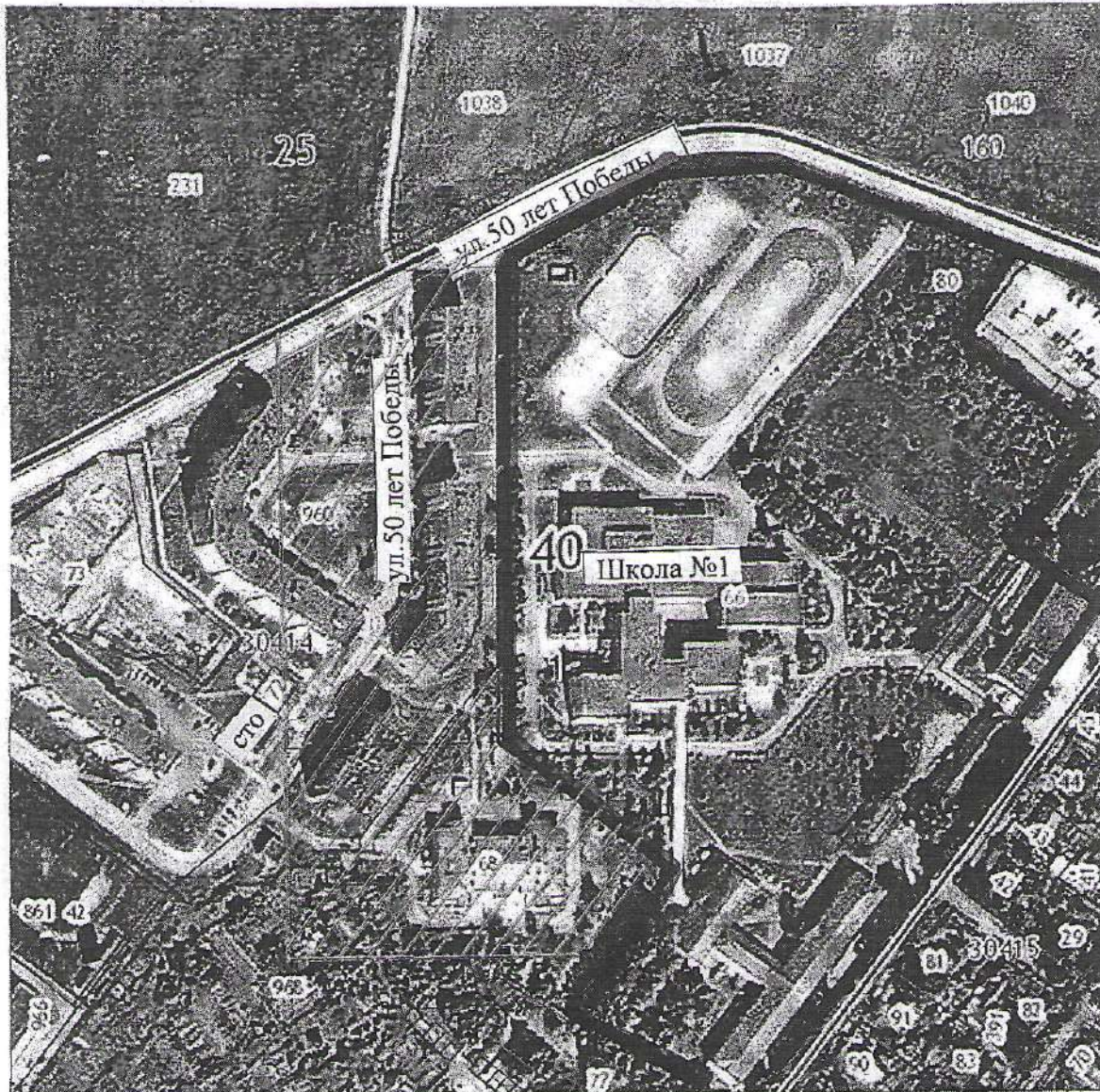


Условные обозначения:

1.  — обособленная территория;
2.  — стационарный торговый объект;
3.  — прилегающая территория, где не допускается розничная продажа алкогольной продукции



**СХЕМА ГРАНИЦ ПРИЛЕГАЮЩЕЙ ТЕРРИТОРИИ К МКОУ «СРЕДНЯЯ  
ОБЩЕОБРАЗОВАТЕЛЬНАЯ ШКОЛА №1», ГДЕ НЕ ДОПУСКАЕТСЯ  
ПРОДАЖА АЛКОГОЛЬНОЙ ПРОДУКЦИИ**



Условные обозначения:




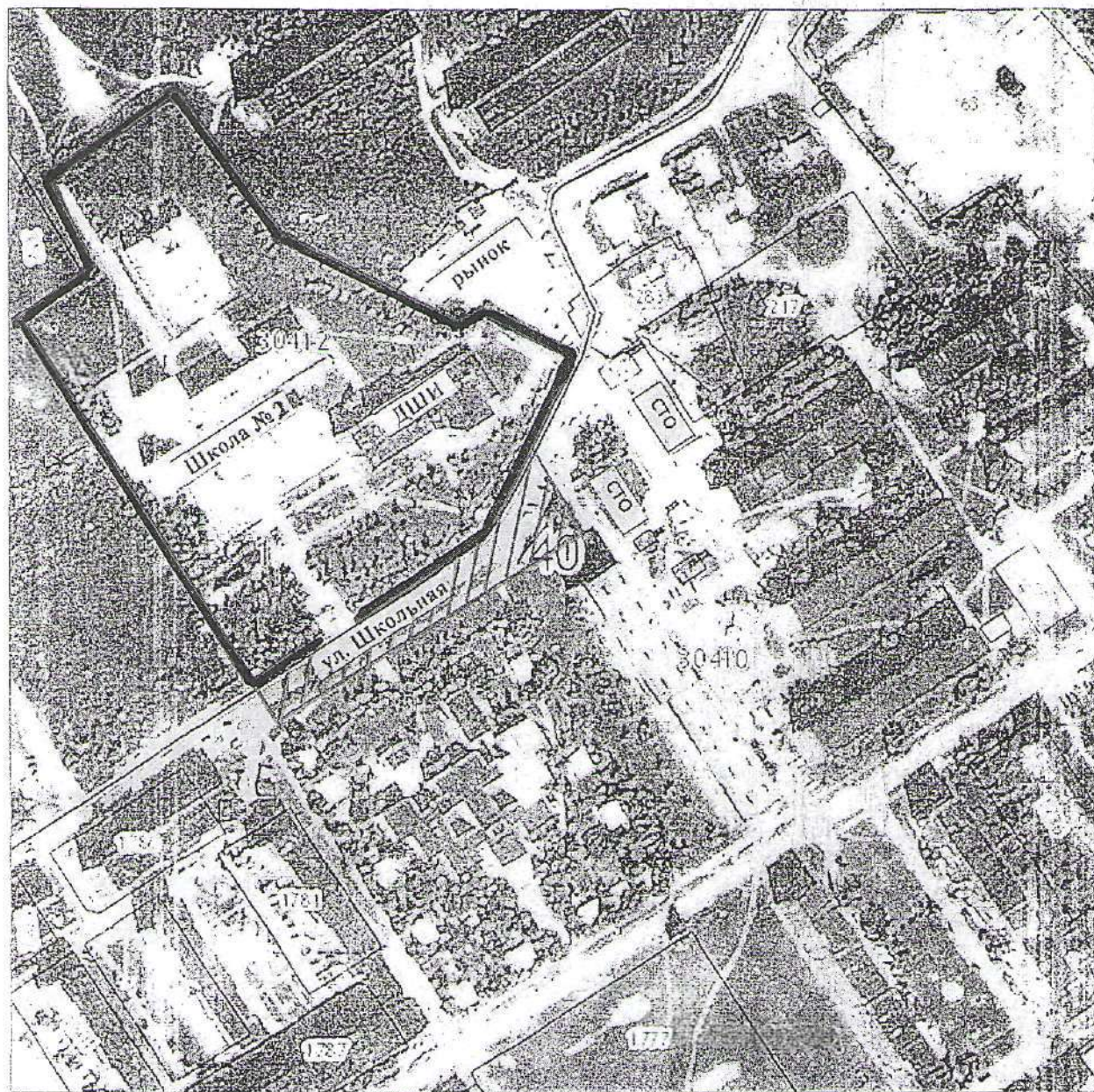
1.  – обособленная территория;
2.  – стационарный торговый объект;
3.  – прилегающая территория, где не допускается розничная продажа алкогольной продукции



СХЕМА ГРАНИЦ ПРИЛЕГАЮЩЕЙ ТЕРРИТОРИИ К СРЕДНЕЙ ШКОЛЕ № 2 им. УНКОВСКОГО

ГДЕ НЕ ДОПУСКАЕТСЯ РОЗНИЧНАЯ ПРОДАЖА АЛКОГОЛЬНОЙ ПРОДУКЦИИ



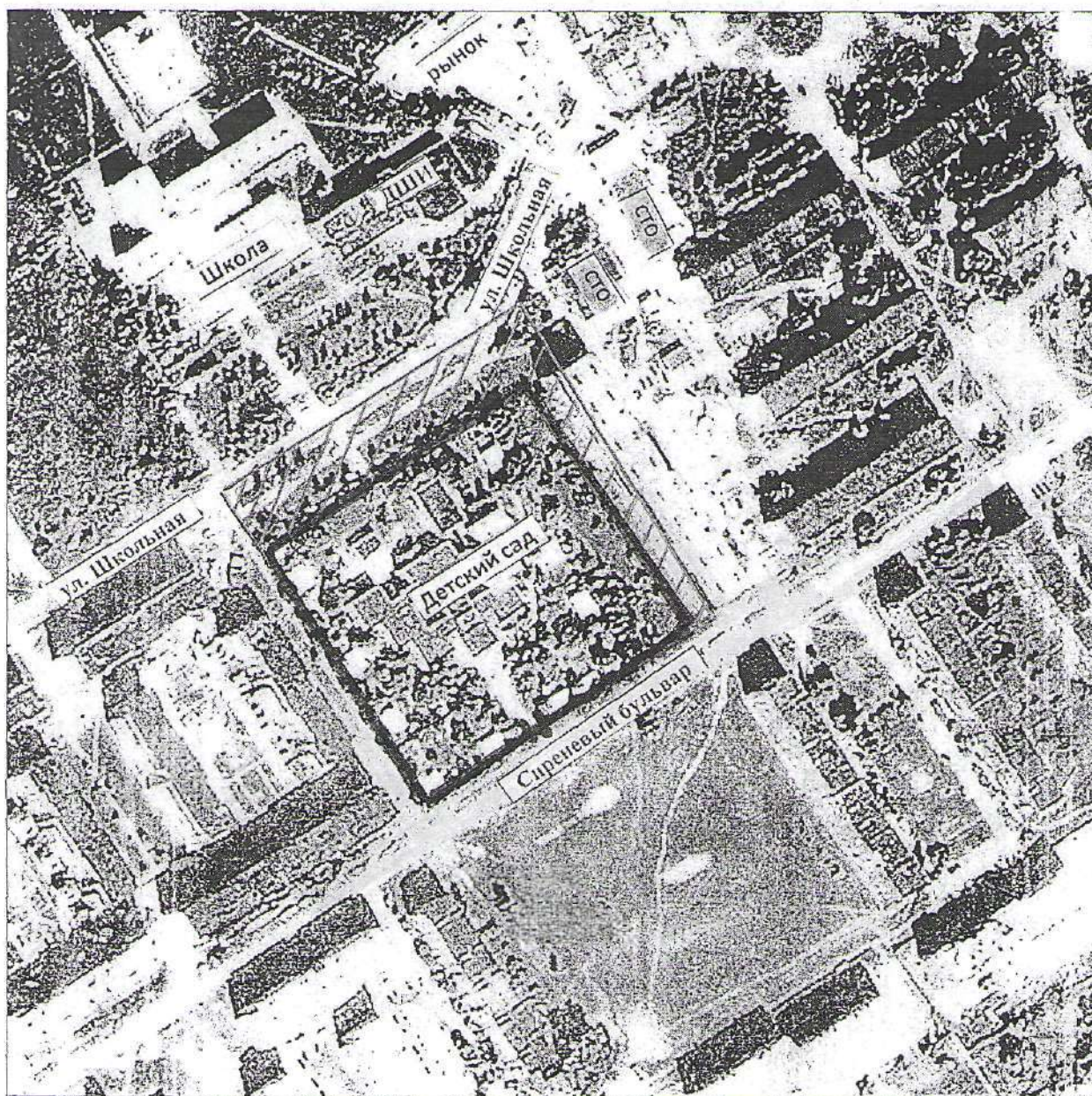
Условные обозначения:

1. - обособленная территория
2. - стационарный торговый объект
3. - прилегающая территория, где не допускается розничная продажа алкогольной продукции



СХЕМА ГРАНИЦ ПРИЛЕГАЮЩЕЙ ТЕРРИТОРИИ К ДЕТСКОМУ САДУ «АЛЫЕ ПАРУСА»

ГДЕ НЕ ДОПУСКАЕТСЯ РОЗНИЧНАЯ ПРОДАЖА АЛКОГОЛЬНОЙ ПРОДУКЦИИ



Условные обозначения:




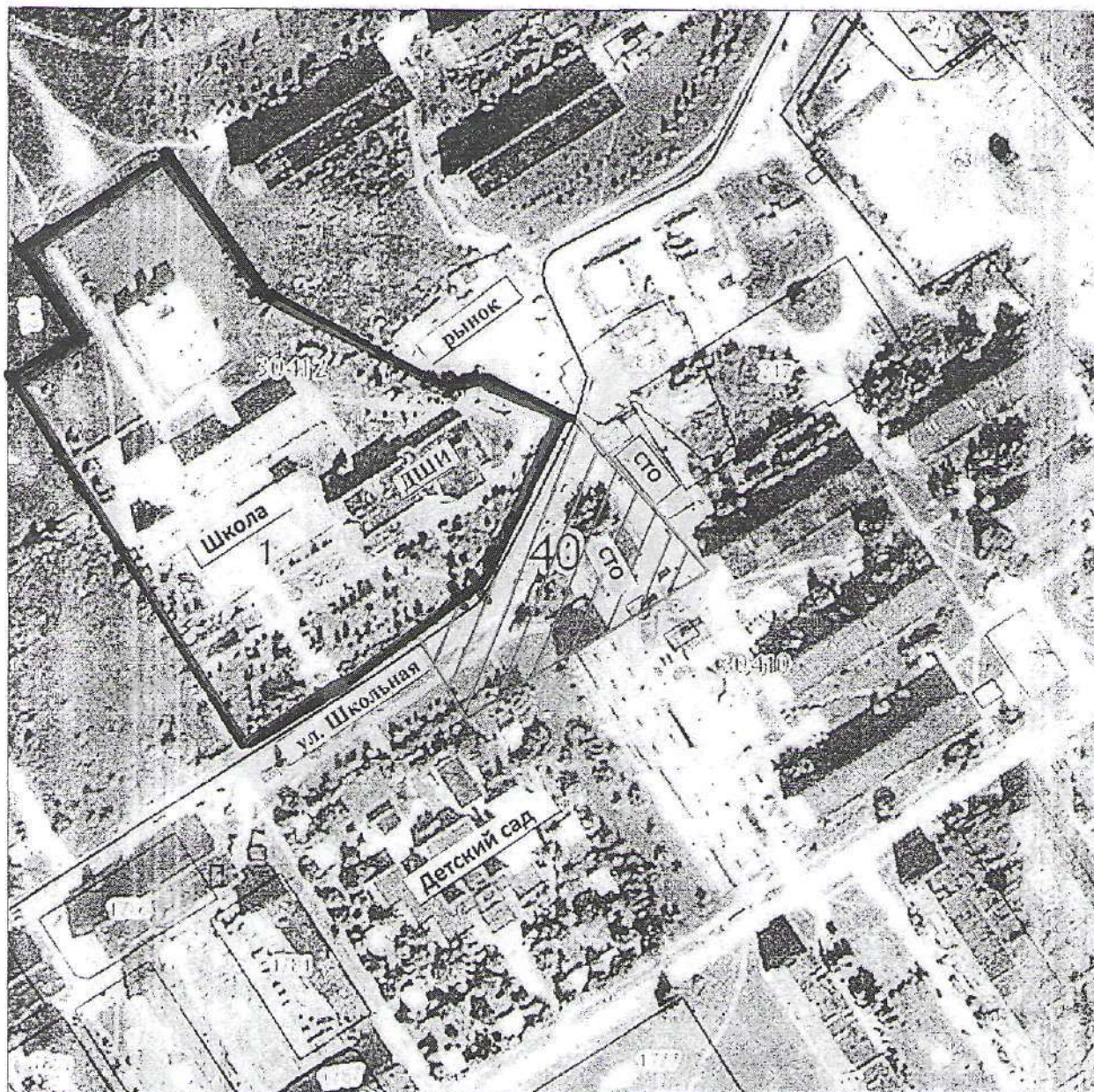
1.  - обособленная территория
2.  - стационарный торговый объект
3.  - прилегающая территория, где не допускается розничная продажа алкогольной продукции



СХЕМА ГРАНИЦ ПРИЛЕГАЮЩЕЙ ТЕРРИТОРИИ К ДЕТСКОЙ ШКОЛЕ ИСКУССТВ (ДШИ)  
ГДЕ НЕ ДОПУСКАЕТСЯ РОЗНИЧНАЯ ПРОДАЖА АЛКОГОЛЬНОЙ ПРОДУКЦИИ

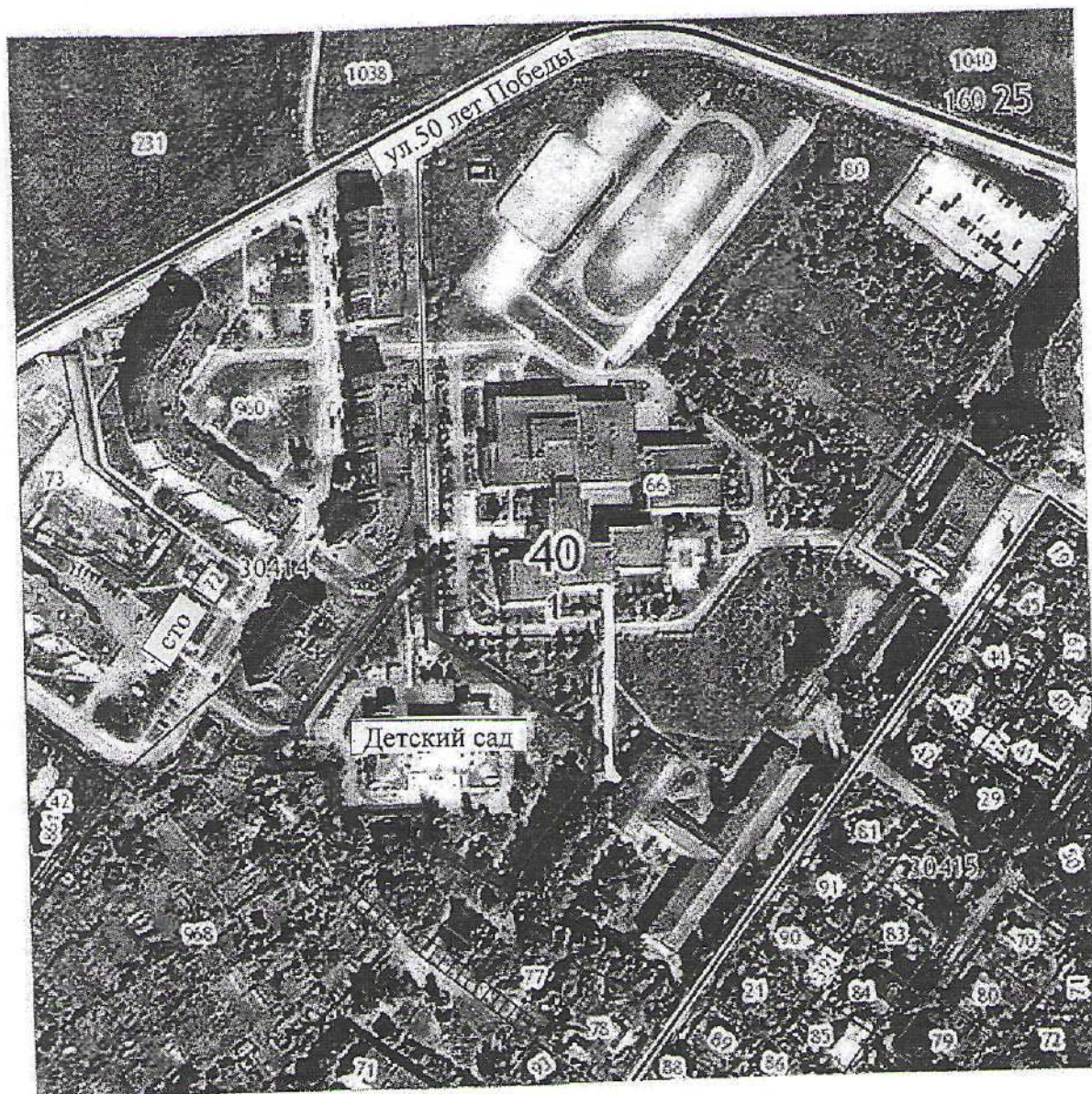


Условные обозначения:

1. - обособленная территория
2. - стационарный торговый объект
3. - прилегающая территория, где не допускается розничная продажа алкогольной продукции



**СХЕМА ГРАНИЦ ПРИЛЕГАЮЩЕЙ ТЕРРИТОРИИ К МКДОУ «ДЕТСКИЙ САД  
«НЕЗАБУДКА», ГДЕ НЕ ДОПУСКАЕТСЯ ПРОДАЖА АЛКОГОЛЬНОЙ  
ПРОДУКЦИИ**



Условные обозначения:




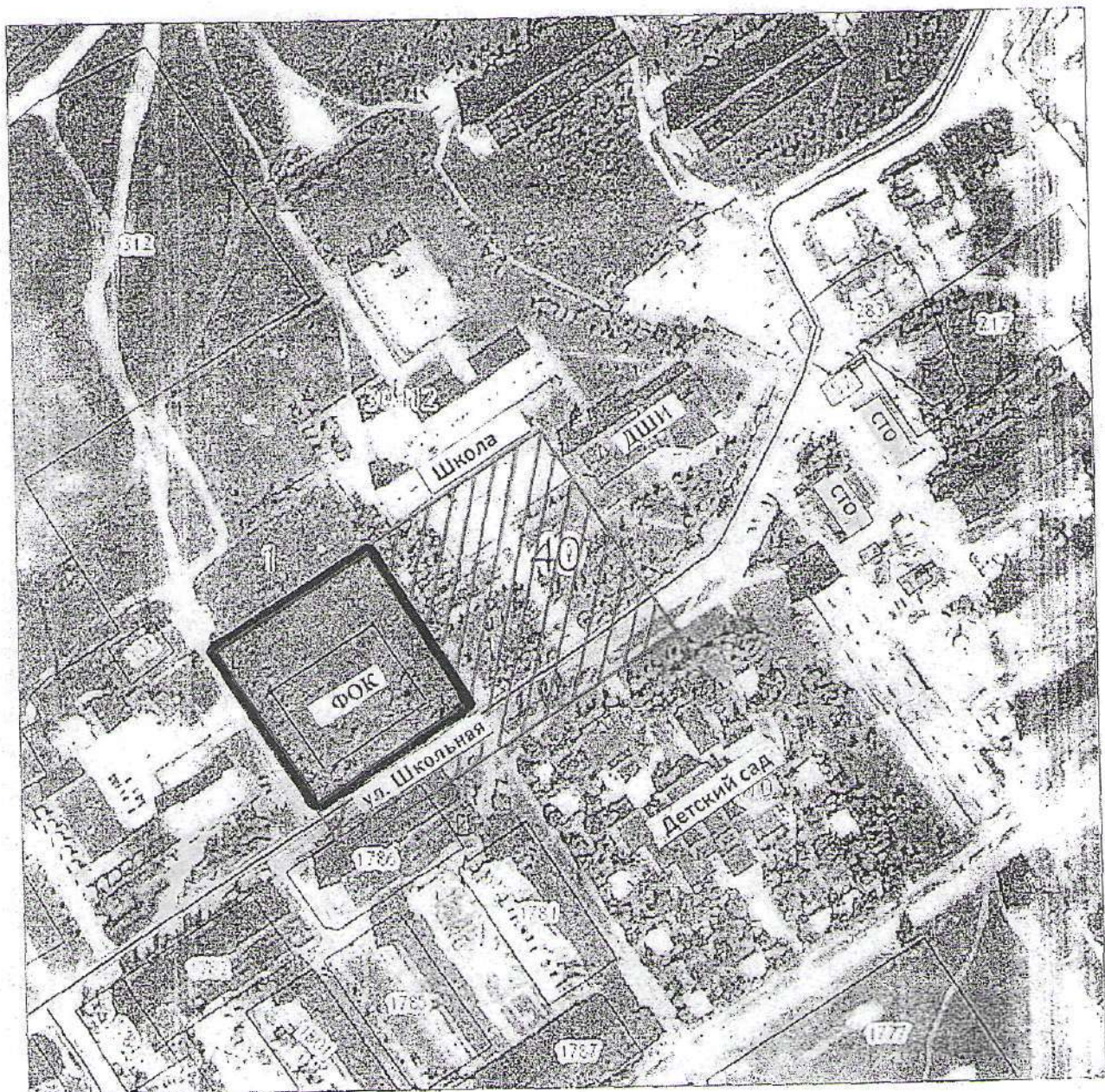
1.  – обособленная территория;
2.  – стационарный торговый объект;
3.  – прилегающая территория, где не допускается розничная продажа алкогольной продукции



СХЕМА ГРАНИЦ ПРИЛЕГАЮЩЕЙ ТЕРРИТОРИИ К ФИЗКУЛЬТУРНО-ОЗДОРОВИТЕЛЬНОМУ КОМПЛЕКСУ (ФОК) ГДЕ НЕ ДОПУСКАЕТСЯ РОЗНИЧНАЯ ПРОДАЖА АЛКОГОЛЬНОЙ ПРОДУКЦИИ

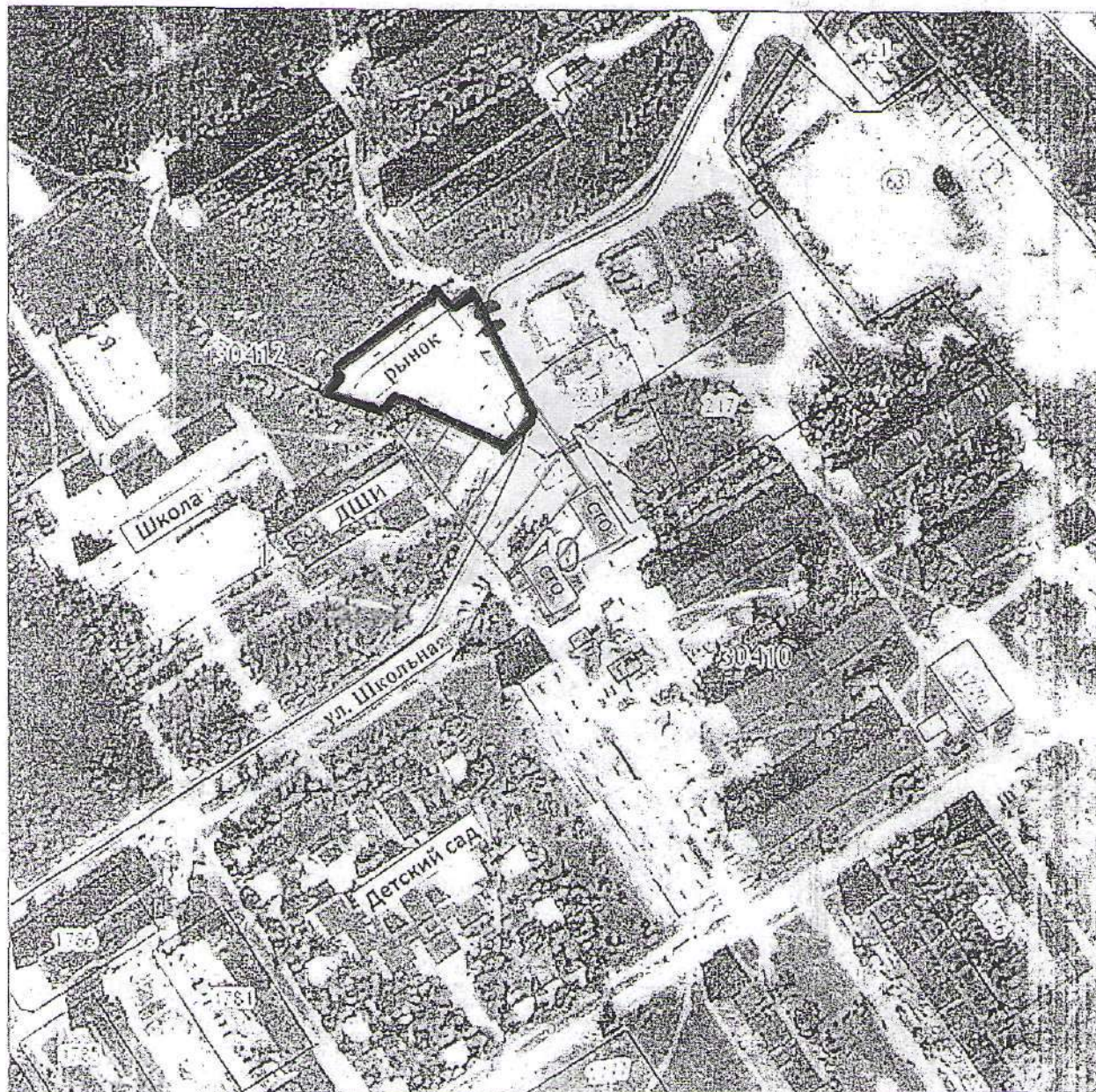


Условные обозначения:




1. - обособленная территория
2. - стационарный торговый объект
3. - прилегающая территория, где не допускается розничная продажа алкогольной продукции



СХЕМА ГРАНИЦ ПРИЛЕГАЮЩЕЙ ТЕРРИТОРИИ К ВОРОТЫНСКОМУ РЫНКУ  
ГДЕ НЕ ДОПУСКАЕТСЯ РОЗНИЧНАЯ ПРОДАЖА АЛКОГОЛЬНОЙ ПРОДУКЦИИ



Условные обозначения:

1.  - обособленная территория
2.  - стационарный торговый объект
3.  - прилегающая территория, где не допускается розничная продажа алкогольной продукции