

Заместитель министра - начальник управления
использования, воспроизводства лесов, ведения
государственного лесного реестра и инвестиций
Министерства природных ресурсов
и экологии Калужской области

Н.В. Кобозев

12.08.2021

Акт

обследования аварийных деревьев N 30

лесных насаждений ГКУ КО «Юхновского лесничества»

Калужской области

Место проведения

Участковое лесничество	Урочище (дача)	Квартал (кварталы)	Выдел (выделы)
Крюковское	КСИ «Утра»	16	29

Кадастровый номер участка: 40:24:03:1001:1

ПЕРЕЧЕТНАЯ ВЕДОМОСТЬ АВАРИЙНЫХ ДЕРЕВЬЕВ

№ дерева	Координаты	Порода	Высота, м	Диаметр, см	Запас, куб. м.	Структурные изъяны, характеризующие аварийные деревья	Мероприятие	Срок проведения мероприятия
1	2	3	4	5	6	7	8	9
1	54,758724/35,322501	Б	15	12	0,08	Опасный наклон ствола дерева (наклон ствола, угрозой жизни и здоровью граждан, причинением ущерба имуществу) (144), механическое повреждение ствола под кроной прошлых лет (<2/3 окр. ств.) (213)	рубка аварийных деревьев	в течение года
6	54,758468/35,321974	С	30	48	2,18	Местное поселение стволовых вредителей (отработано) (610), наличие гнили (832), наличие плодовых тел на стволе (801)	рубка аварийных деревьев	в течение года
10	54,759432/35,322146	С	18	16	0,17	Наличие гнили (832)	рубка аварийных деревьев	в течение года
11	54,75936/35,321526	С	26	24	0,47	Наличие гнили (832)	рубка аварийных деревьев	в течение года
12	54,759352/35,32157	С	18	16	0,17	Наличие гнили (832)	рубка аварийных деревьев	в течение года
13	54,759158/35,321753	С	28	32	0,91	Наличие гнили (832)	рубка аварийных деревьев	в течение года
14	54,759182/35,321886	С	22	20	0,3	Усыхание вершины пр. лет < 1/3 длины кроны (131), наличие на стволе в обл. кроны раковых ран, язв, образований (<1/2 окр. ствола) (803)	рубка аварийных деревьев	в течение года
16	54,759069/35,321819	С	13	12	0,08	Наличие гнили (832)	рубка аварийных деревьев	в течение года
17	54,758999/35,32138	С	27	28	0,67	Наличие гнили (832)	рубка аварийных деревьев	в течение года
18	54,758782/35,321409	С	21	24	0,47	Наличие гнили (832)	рубка аварийных деревьев	в течение года
19	54,758595/35,321295	С	27	28	0,67	Наличие гнили (832)	рубка аварийных деревьев	в течение года
20	54,758588/35,32114	С	28	32	0,91	Наличие гнили (832)	рубка аварийных деревьев	в течение года
21	54,758649/35,321095	С	27	28	0,67	Наличие гнили (832)	рубка аварийных деревьев	в течение года
23	54,758806/35,321131	С	27	28	0,67	Наличие гнили (832)	рубка аварийных деревьев	в течение года
24	54,758833/35,320773	С	27	28	0,67	Наличие гнили (832)	рубка аварийных деревьев	в течение года
25	54,759326/35,320401	С	26	24	0,47	Наличие гнили (832)	рубка аварийных деревьев	в течение года
26	54,759512/35,320252	С	27	28	0,67	Наличие гнили (832)	рубка аварийных деревьев	в течение года
27	54,759659/35,320507	С	31	40	1,48	Опасный наклон ствола дерева (наклон ствола, угрозой жизни и здоровью граждан, причинением ущерба имуществу) (144)	рубка аварийных деревьев	в течение года

29	54,760117/35,320354	С	27	28	0,67	Наличие гнили (832)	рубка аварийных деревьев	в течение года
30	54,760126/35,320431	С	18	16	0,17	Наличие гнили (832), опасный наклон ствола дерева (наклон ствола, угрожающий жизни и здоровью граждан, причинением ущерба имуществу) (144)	рубка аварийных деревьев	в течение года
31	54,76051/35,321046	Б	25	24	0,43	Опасный наклон ствола дерева (наклон ствола, угрожающий жизни и здоровью граждан, причинением ущерба имуществу) (144)	рубка аварийных деревьев	в течение года
32	54,760298/35,321257	Б	29	32	0,84	Наличие на стволе в области кроны раковых ран, язв, образований (<1/2 окр. ств.) (803), наличие гнили (832)	рубка аварийных деревьев	в течение года
33	54,760174/35,321262	С	31	40	1,48	Наличие на стволе под кроной раковых ран, язв, образований (<1/2 окр. ств.) (806), наличие гнили (832)	рубка аварийных деревьев	в течение года
34	54,760061/35,321235	С	27	28	0,67	Наличие гнили (832)	рубка аварийных деревьев	в течение года
36	54,759102/35,322311	С	29	36	1,18	Усыхание более 3/4 ветвей в кроне свежес (104)	рубка аварийных деревьев	в течение года
37	54,75901/35,322082	С	30	40	1,48	Усыхание более 3/4 ветвей в кроне свежес (104)	рубка аварийных деревьев	в течение года
38	54,75883/35,322068	Б	-	24	0,43	Механические повреждения слом ствола под кроной пр. лет (218), опасный наклон ствола дерева (наклон ствола, угрожающий жизни и здоровью граждан, причинением ущерба имуществу) (144)	рубка аварийных деревьев	в течение года
39	54,758764/35,322159	С	27	24	0,47	Наличие гнили (832)	рубка аварийных деревьев	в течение года
40	54,758593/35,321773	С	32	48	2,18	Усыхание более 3/4 ветвей в кроне свежес (104), наличие гнили (832)	рубка аварийных деревьев	в течение года
41	54,758446/35,321333	С	27	28	0,67	Механические повреждения обрыв корней (вывал) свежий (205), опасный наклон ствола дерева (наклон ствола, угрожающий жизни и здоровью граждан, причинением ущерба имуществу) (144)	рубка аварийных деревьев	в течение года

42	54,759726/35,320251	С	18	16	0,17	Наличие гнили (832), опасный наклон ствола дерева (наклон ствола, угрожающий жизни и здоровью граждан, причинением ущерба имуществу) (144)	рубка аварийных деревьев	в течение года
43	54,76026/35,320601	С	29	36	1,18	Усыхание более 3/4 ветвей в кроне свежес (104), наличие гнили (832)	рубка аварийных деревьев	в течение года
44	54,760373/35,32053	С	30	40	1,48	Наличие гнили (832)	рубка аварийных деревьев	в течение года
45	54,760006/35,32152	С	30	40	1,48	Усыхание от 1/2 до 3/4 ветвей в кроне прошлых лет (113)	рубка аварийных деревьев	в течение года
46	54,760006/35,32152	С	29	36	1,18	Наличие гнили (832)	рубка аварийных деревьев	в течение года
47	54,759413/35,321962	С	24	20	0,3	Наличие гнили (832), опасный наклон ствола дерева (наклон ствола, угрожающий жизни и здоровью граждан, причинением ущерба имуществу) (144)	рубка аварийных деревьев	в течение года
48	54,758709/35,321558	С	28	32	0,91	Наличие на стволе в обл. кроны раковых ран, язв, образований (<1/2 окр. ствола) (803), усыхание вершины пр. лет от 1/3 до 2/3 длины кроны (132)	рубка аварийных деревьев	в течение года
49	54,758772/35,321469	С	31	44	1,82	Усыхание вершины пр. лет от 1/3 до 2/3 длины кроны (132)	рубка аварийных деревьев	в течение года
50	54,759039/35,321563	С	30	40	1,48	Наличие на стволе в обл. кроны раковых ран, язв, образований (<1/2 окр. ствола) (803), наличие гнили (832), усыхание вершины пр. лет от 1/3 до 2/3 длины кроны (132)	рубка аварийных деревьев	в течение года
51	54,759084/35,321398	С	30	40	1,48	Наличие на стволе в обл. кроны раковых ран, язв, образований (<1/2 окр. ствола) (803), наличие гнили (832)	рубка аварийных деревьев	в течение года
52	54,759273/35,320831	С	27	28	0,67	Наличие на стволе в обл. кроны раковых ран, язв, образований (<1/2 окр. ствола) (803), наличие гнили (832), усыхание вершины пр. лет от 1/3 до 2/3 длины кроны (132)	рубка аварийных деревьев	в течение года
53	54,759328/35,320946	С	27	28	0,67	Наличие гнили (832)	рубка аварийных деревьев	в течение года

54	54,759498/35,320761	С	21	24	0,47	Наличие на стволе в обл. кроны раковых ран, язв, образований (<1/2 окр. ствола) (803), наличие гнили (832), усыхание вершины пр. лет от 1/3 до 2/3 длины кроны (132)	рубка аварийных деревьев	в течение года
55	54,759858/35,321488	С	27	36	1,18	Наличие на стволе в обл. кроны раковых ран, язв, образований (<1/2 окр. ствола) (803), наличие гнили (832), усыхание вершины пр. лет от 1/3 до 2/3 длины кроны (132)	рубка аварийных деревьев	в течение года
56	54,759767/35,321628	С	30	40	1,48	Наличие гнили (832), опасный наклон ствола дерева (наклон ствола, угрожающий жизни и здоровью граждан, причинением ущерба имуществу) (144)	рубка аварийных деревьев	в течение года
57	54,759767/35,321628	С	28	32	0,91	Усыхание вершины пр. лет более 2/3 длины кроны (133)	рубка аварийных деревьев	в течение года

Исполнитель работ по проведению обследования аварийных деревьев:

Бубнов А.В.

Дата составления документа: 22.07.2021 г. Телефон: 8(4842)56-22-57.

ФОТОМАТЕРИАЛЫ

Дерево № 1



Дерево № 6



Дерево № 10



Дерево № 11



Дерево № 12



Дерево № 13



Дерево № 14



Дерево № 16



Дерево № 17



Дерево № 18



Дерево № 19



Дерево № 20



Дерево № 21



Дерево № 23



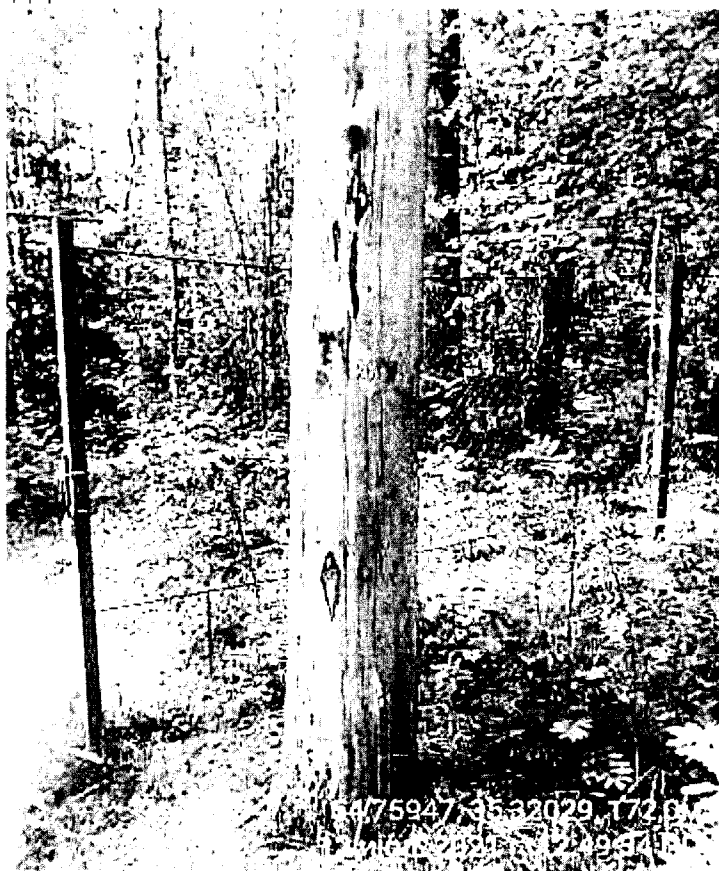
Дерево № 24



Дерево № 25



Дерево № 26



Дерево № 27



Дерево № 29



Дерево № 30



Дерево № 31



Дерево № 32



Дерево № 33



Дерево № 34



Дерево № 36



Дерево № 37



Дерево № 38



Дерево № 39



Дерево № 40



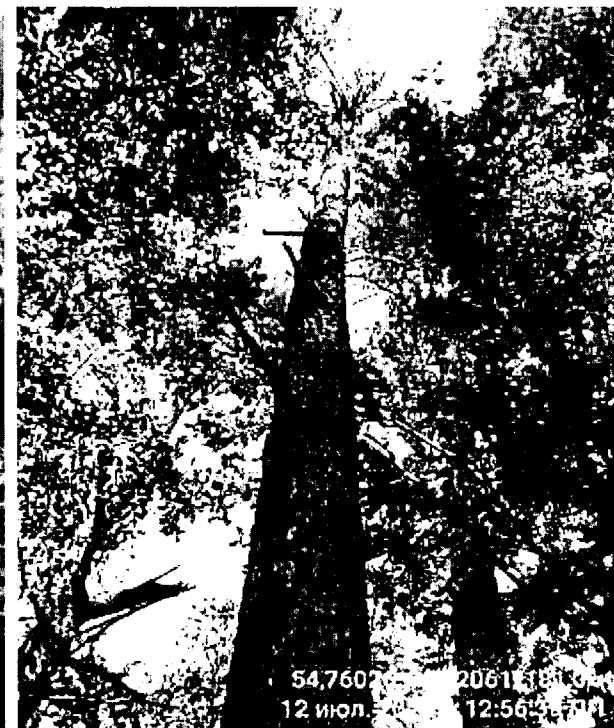
Дерево № 41



Дерево № 42



Дерево № 43



Дерево № 44



Дерево № 45



Дерево № 46



Дерево № 47



Дерево № 48



Дерево № 49



Дерево № 50



Дерево № 51



Дерево № 52



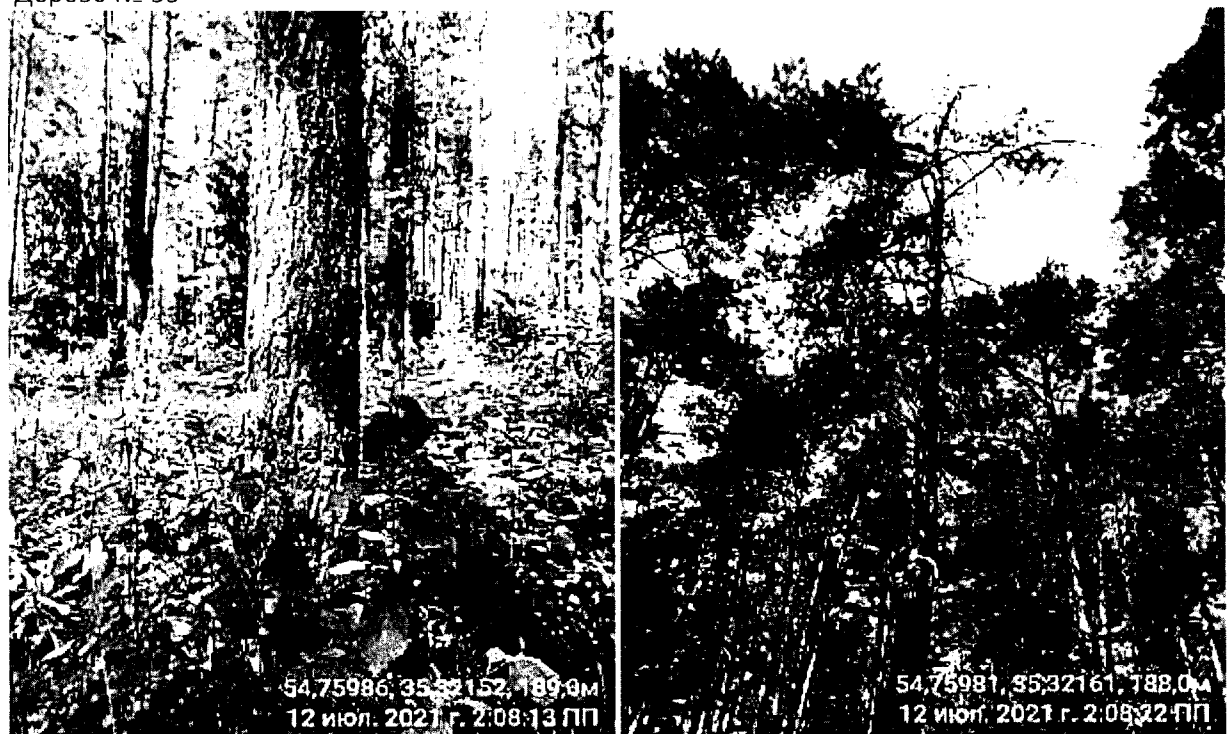
Дерево № 53



Дерево № 54



Дерево № 55



Дерево № 56



Дерево № 57



