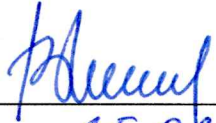


УТВЕРЖДАЮ:
Министр природных ресурсов и экологии Калужской
области


В.И. Жипа
Дата 25.08.2021

Акт
лесопатологического обследования № 5/21
лесных насаждений ГКУ КО «Ульяновское лесничество»
Калужская область

Способ лесопатологического обследования: Визуальное
Инструментальное V

Место проведения:

Участковое лесничество	Урочище (дача)	Квартал (кварталы)	Выдел (выделы)	Площадь выдела, га	ЛП выдел	Площадь ЛП выдела
Ульяновское	КСП Ульяновское	4	35	5,1	1	0,3

Лесопатологическое обследование проведено на общей площади 0,3 га.

Кадастровый номер участка: 40:21:000000:61

Документ о праве пользования:
договор аренды номер 43 от 13.07.2012.

Вид разрешенного использования лесов: заготовка древесины.

2. Инструментальное (детальное) обследование лесных насаждений.

2.1 Лесничество: Ульяновское, уч. лесничество: Ульяновское,
участок: КСП Ульяновское, кв. 4 выд. 35 ЛП выдел: 1.

Наличие ограничений или особенностей участка, влияющих
на назначение СОМ:

имеется угроза возникновения очагов вредных организмов; имеется угроза
увеличения пожарной опасности в лесах.

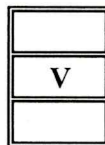
2.2. Фактическая таксационная характеристика лесного
насаждения соответствует таксационному описанию.

2.3. Состояние насаждений:

устойчивое (СКС <1,50)

с нарушенной устойчивостью (СКС $\geq 1,51 - \leq 4,50$)

с утраченной устойчивостью (СКС $\geq 4,51$)



2.4 СКС насаждения: 4,15. Причины ослабления, повреждения насаждения:
повреждение (заселено или отработано) короедом вершинным (код 315). Данные
причины определены по следующим признакам: отработано стволовыми
вредителями >1/2 окр. ств. под кроной.

2.5. Выборке подлежит 75,9 % деревьев по запасу, в том числе:
 без признаков ослабления 0 %,
 ослабленных 0 %,
 сильно ослабленных 0 %,
 усыхающих 0 %,
 свежего сухостоя 6,2 %,
 свежего ветровала 0 %,
 свежего бурелома 0 %,
 старого сухостоя 69,7 %,
 старого ветровала 0 %,
 старого бурелома 0 %.

2.6. Полнота лесного насаждения после уборки деревьев, подлежащих рубке, составит: 0,1.

Критическая полнота для данной категории лесных насаждений составляет 0,3.

Заключение к инструментальному обследованию участка

На участке имеется усыхающее насаждение, в целях улучшения санитарного и лесопатологического состояния участка назначается проведение ССР на площади 0,3 га.

Участковое лесничество	Урочище (дача)	Квартал	Выдел	Площадь выдела, га	ЛП выдел	Площадь ЛП выдела	Вид мероприятия	Площадь мероприятия, га	Порода	Доля выбираемой древесины по запасу, %	Рекомендуемый срок проведения мероприятия
1	2	3	4	5	6	7	8	9	10	11	12
Ульяновское	КСП Ульяновское	4	35	5,1	1	0,3	ССР	0,3	С.	100	2023 год

Ведомость временной пробной площади и абрис участка прилагаются (приложение 2 и 3 к Акту).

Рекомендации по проведению мероприятий, не относящихся к мероприятиям по предупреждению распространения вредных организмов: нет.

Дата проведения обследований: 19.07.2021 года.

Дата составления документа: 13.08.2021 года.

Исполнитель работ по проведению ЛПО:

ФИО: Бубнов А.В.

Организация: филиал ФБУ "Рослесозащита" - "ЦЗЛ Калужской области"

Должность: зам. нач. отдела

Подпись



Телефон: 8 (4842) 56-22-57

Результаты проведения лесопатологического обследования
лесных насаждений за 19.07.2021 года.

Субъект Российской Федерации: Калужская область, Лесничество (лесопарк): Ульяновское.
Участковое лесничество: Ульяновское. Урочище (лесная дача): КСП Ульяновское.

1	2	3	4	5	6	7	8	Таксационная характеристика лесного насаждения									18	Распределение деревьев по категориям состояния, % от запаса												34	Назначенные мероприятия									
								9	10	11	12	13	14	15	16	17		ослабленные			сильно ослабленные			усыхающие			свежий бурелом				старый бурелом			35	36					
номер квартала	номер выдела	площадь выдела, га	целевое назначение лесов	категория защитных лесов	ОЗУ	номер лп выдела	площадь лп выдела, га	состав	порода	возраст	средняя высота, м	средний диаметр, см	тип леса	плотность	бонитет	запас, куб. м/га	число деревьев на проб., шт.	без признаков ослабления			ослабленные			сильно ослабленные			усыхающие			свежий бурелом			старый бурелом			причина ослабления, поврежденная	подлежит рубке, % от запаса	вид	площадь, га	
																		Н	Р	Н	Р	Н	Р	Н	Р	Н	Р	Н	Р	Н	Р	Н	Р	Н	Р	Н	Р	Н	Р	
4	35	5,1	эксплуатационные			1	0,3	10С									108	12,9	11,2	11,2	6,2	6,2	69,7	69,7	315.	75,9	75,9									ССР	0,3			
									Всего	75	31	36	СЛ	0,5	1А	310		18	12,9	11,2	6,2	6,2	69,7	69,7	315.	75,9	75,9													
									С																															

Условные обозначения: Н - деревья не подлежат рубке, Р - деревья подлежат рубке.
Исполнитель работ по проведению лесопатологического обследования:

Бубнов А.В.

Дата составления документа: 13.08.2021 года. Тел. 8 (4842) 56-22-57

ВРЕМЕННАЯ ПРОБНАЯ ПЛОЩАДЬ

1.1 Субъект Российской Федерации: Калужская область.

Лесничество (лесопарк): Ульяновское.

Участковое лесничество: Ульяновское.

Урочище (лесная дача): КСП Ульяновское.

Квартал: 4. Выдел: 35. Площадь выдела: 5,1 га.

Лесопатологический выдел: 1. Площадь ЛП выдела: 0,3 га.

1.2 Метод перече́та: сплошной пере́чет.

Количество лент/площадок: -.

Размеры площадок: -.

Размер временной пробной площади: 0,3 га.

1.3 Фактическая таксационная характеристика насаждения:

состав: 10С; возраст: 75 лет; тип леса: СЛ; бонитет: 1А.

запас на га: 310; полнота: 0,5; возобновление: благонадежное, состав: Е, 0,5 тыс.шт. на га.

1.4 Номер очага вредных организмов: б/н.

Тип очага вредных организмов: хронический.

Фаза развития очага вредных организмов: кризис.

1.5 Причины ослабления, повреждения насаждения и время: повреждение (заселено или отработано) короедом вершинным (код 315). Время повреждения: 2018-2020 гг. Состояние насаждения: усыхающее, СКС насаждения 4,15.

1.6 Назначенные мероприятия: ССР.

Исполнитель работ по проведению лесопатологического обследования:

Бубнов А.В.



Дата составления документа: 13.08.2021 года. Тел. 8 (4842) 56-22-57

ВЕДОМОСТЬ ПЕРЕЧЕТА ДЕРЕВЬЕВ

Итоговая ведомость по насаждению. СКС насаждения: 4,15

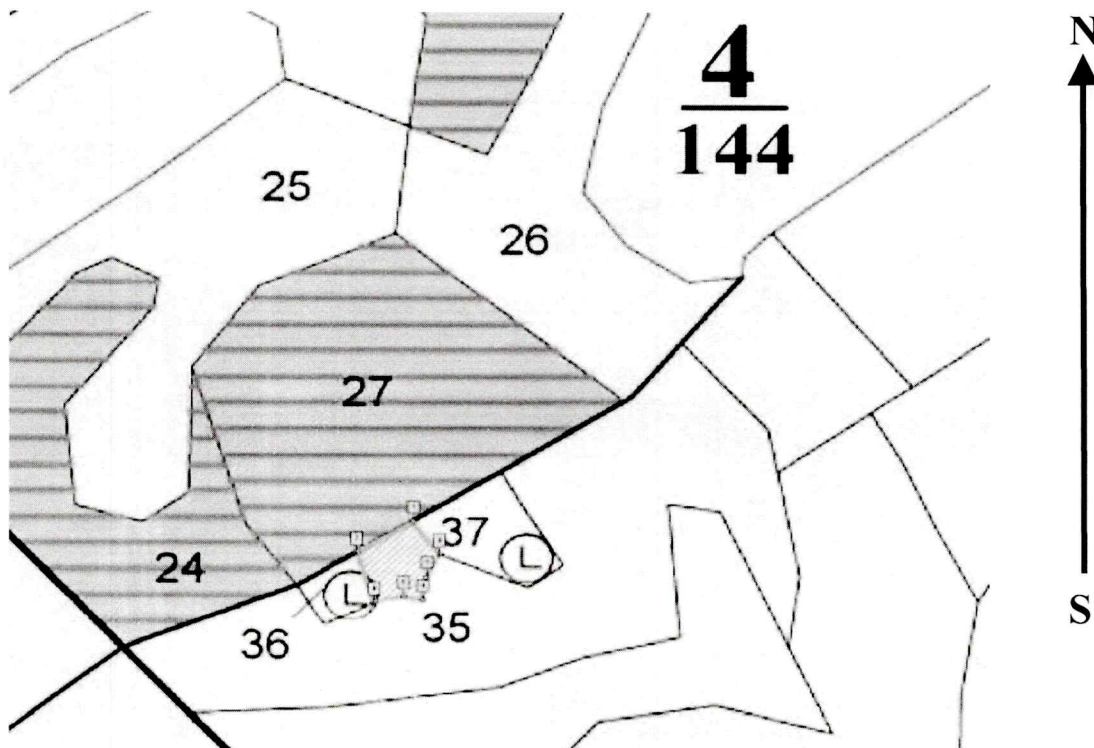
Ступени толщины см	Количество деревьев по категориям состояния, шт.																Всего	
	1		2		3		4		5		5 (а,б,в)			5 (г,д,е)			шт./ куб.м.	в т.ч. подлежит рубке, %
	Н	З	Н	З	Н	З	Н	З	Н	З	Н	З	О	Н	З	О		
1	2	3	4	5	6	7	8	9	10	11	12	13	14	15	16	17	18	19
16																1	1/0,17	0,9
20	1		1													4	6/1,8	3,7
24	1		1										1			7	10/4,7	7,4
28	4		3										2			20	29/ 19,43	20,4
32	5		4										3			25	37/ 33,67	25,9
36	2		2										1			13	18/ 21,24	13
40	1		1													4	6/8,88	3,7
44																1	1/1,82	0,9
-																	0/0	
-																	0/0	
итого, шт	14		12										7			75	108	75,9
итого, куб.м.	11,8		10,3										5,7			63,9	91,7	75,9
итого, куб.%	12,9		11,2										6,2			69,7	100	75,9

Порода: С. СКС породы: 4,15.

Ступени толщины см	Количество деревьев по категориям состояния, шт.																Всего	
	1		2		3		4		5		5 (а,б,в)			5 (г,д,е)			шт./ куб.м.	в т.ч. подлежит рубке, %
	Н	З	Н	З	Н	З	Н	З	Н	З	Н	З	О	Н	З	О		
1	2	3	4	5	6	7	8	9	10	11	12	13	14	15	16	17	18	19
16																1	1/0,17	0,9
20	1		1													4	6/1,8	3,7
24	1		1										1			7	10/4,7	7,4
28	4		3										2			20	29/ 19,43	20,4
32	5		4										3			25	37/ 33,67	25,9
36	2		2										1			13	18/ 21,24	13
40	1		1													4	6/8,88	3,7
44																1	1/1,82	0,9
-																	0/0	
-																	0/0	
итого, шт	14		12										7			75	108	75,93
итого, куб.м.	11,8		10,3										5,7			63,9	91,7	75,90
итого, куб.%	12,9		11,2										6,2			69,7	100	75,90

Абрис участка

Масштаб 1:5000



Условные обозначения: _____

№ квартала	№ выдела	№ ЛП выдела	Размеры ленты (круговой площадки) пересчета					Координаты ПП	
			Сплошной пересчет	Длина, м	Ширина, м	Радиус, м	Площадь, га		
4	35	1	Сплошной	-	-	-	0,30		

Номера точек	Координаты		Длина, м
1->2	53,75017°	35,65287°	31,5
2->3	53,74993°	35,65333°	21,2
3->4	53,74978°	35,65283°	20,7
4->5	53,74958°	35,65277°	16,8
5->6	53,74962°	35,65253°	27,1
6->7	53,7495°	35,65218°	39,4
7->1	53,7499°	35,65208°	56,1

Исполнитель работ по проведению лесопатологического обследования:

Бубнов А.В.

Дата составления документа: 13.08.2021 года. Тел. 8 (4842) 56-22-57



53,74978, 35,65168, 205,0м
19 июл. 2021 г. 6:37:47 ПП

