

СОГЛАСОВАНО

Руководитель ЗМУ ДД лесничества

Спаа Демешевое

(Ф.И.О.)

Князь / Князева мю /  
(подпись)

«   »   20   г.

ПРОЕКТ

лесовосстановления

(искусственное, комбинированное)

на весну, осень 2021 года

(наименование лица, на которое возложена обязанность по лесовосстановлению, № и дата договора)

1. Способ лесовосстановления искусственное  
(искусственное, комбинированное)
2. Главная порода ель обыкновенная
3. Лесничество (лесопарк) ЗМУ ДД Спаа Демешевое
4. Участковое лесничество Спаа Демешевое
5. Лесорастительная зона
6. Лесной район Коймо - широколиственный
7. № квартала 19 № выдела 6
8. Площадь участка, га 2,1
9. План участка, масштаб 1:10 000 (прилагается к Проекту)
10. Характеристика природно-климатических условий лесного участка:
  - 10.1. Категория защитности лесов II гр э.л.л.
  - 10.2. Категория площади лесовосстановления вырубка 2020г.  
вырубка(год), гарь(год), иная.
  - 10.3. Рельеф равнинный
  - 10.4. Почва подзолистого механич. состава с глеем  
(тип, степень увлажнения, механический состав) слабая
  - 10.5. Напочвенный покров    
(важнейшие растения-индикаторы)
  - 10.6. Тип леса (тип вырубки, тип лесорастительных условий)  
СРЗ
  - 10.7. Зараженность почвы вредителями; вид, шт./га не обнаружено

## 11. Характеристика площади:

11.1. Количество пней, шт./га: всего 350 средний диаметр пней, см 218-32

11.2. Степень задернения почвы среднее

(отсутствует, слабая, средняя, сильная)

11.3. Захламленность среднее

(отсутствует, слабая, средняя, сильная)

11.4. Семенные деревья стены леса

(порода, источник: одиночные (шт./га), куртины, полосы, стены леса)

## 12. Характеристика подроста:

12.1. Состав \_\_\_\_\_, Ср. высота, м. \_\_\_\_\_, Ср. возраст, лет \_\_\_\_\_

12.2. Количество тыс.шт./га: всего \_\_\_\_\_ в т.ч. по породам \_\_\_\_\_

12.3. Категория густоты \_\_\_\_\_

(редкий, средний, густой)

12.4. Распределение по площади \_\_\_\_\_

(равномерное, неравномерное, групповое)

12.5. Жизнеспособность подроста \_\_\_\_\_

(жизнеспособный, нежизнеспособный)

## 13. Обоснование проектируемого способа лесовосстановления и проектируемая технология проведения лесовосстановления:

13.1. Способ лесовосстановления проектируется в соответствии с таблицей 2 приложения \_\_\_ к «Правилам лесовосстановления», утверждённым приказом Министерства природных ресурсов и экологии Российской Федерации от 25.03.2019 г. № 188, и карточкой обследования участка № \_\_\_ при выборе способа лесовосстановления (прилагается к Проекту).

13.2. Расчистка участка \_\_\_\_\_

(полосная, сплошная, с корчевкой (без корчевки) пней)

расстояние между центрами полос \_\_\_\_\_ м, ширина полос \_\_\_\_\_ м

Сроки проведения расчистки \_\_\_\_\_

Применяемые машины и орудия \_\_\_\_\_

13.3. Обработка почвы бороздами

(полосами, бороздами, площадками, иное)

Размещение и размеры площадок, полос, борозд, терасс на площади и их направление \_\_\_\_\_

\_\_\_\_\_ количество площадок на 1 га, шт. \_\_\_\_\_

Глубина обработки почвы 10-15 см

Сроки проведения обработки почвы осень 2020 г

Применяемые машины и орудия Плуг ПТЗ-70

13.4. Метод и способ искусственного, комбинированного лесовосстановления (посадка сеянцами, саженцами, посадочным с ЗКС, посев рядовой, строчно-луночный, ручной, механизированный)

Сроки проведения работ Весна май и ю 2022

Применяемые машины и орудия мех. «Валентин»

Количество посадочных (посевных мест) на 1 га, тыс. шт. 3500 тыс/га

Размещение посадочных (посевных мест): расстояние между центрами полос, борозд, м 35x0,7

расстояние между рядами в полосах, площадках, м \_\_\_\_\_, количество рядов в 1 полосе, площадке, шт. \_\_\_\_\_, расстояние в рядах (шаг посадки), м \_\_\_\_\_

Схема смешения пород \_\_\_\_\_

Потребность в посадочном (посевном) материале на 1 га 35 тыс. шт. (кг),  
и на всю площадь по породам 4350 тыс.шт. (кг).

13.5. Требования (характеристика) к используемому посадочному материалу

высота стволика от 1,5 м.  
д. стволика около 6 см (сеянцы, саженцы, селекционная категория посадочного, нр лесхоз 2 м  
возраст (лет), размеры стволика (высота, диаметр корневой шейки), происхождение)

13.6. Характеристика посевного материала \_\_\_\_\_  
(класс качества, селекционная категория, лесосеменной район)

Предпосевная подготовка семян \_\_\_\_\_  
(снегование, стратификация, обработка фунгицидами, иная)

13.7. Виды и способы ухода за культурами, их кратность:

1-й год 3ух  
2-й год 2ух  
3-й год 2ух  
4-й год 1ух  
5-й год 1ух

14. Противопожарные и защитные мероприятия \_\_\_\_\_

15. Требования к молоднякам, площади которых подлежат отнесению к землям, занятым лесными насаждениями, для признания работ по лесовосстановлению завершенными:

15.1. Состав \_\_\_\_\_, Высота, м. \_\_\_\_\_, Возраст, лет \_\_\_\_\_

Количество деревьев главных (целевых) пород, не менее тыс.шт./га \_\_\_\_\_

15.2. Намечаемый год отнесения площадей с проведенными мерами искусственного, и комбинированного лесовосстановления к землям, занятым лесными насаждениями \_\_\_\_\_

Проект составил:

уч. лесничий  
(должность)

Субботин И.В.  
(Ф.И.О.)

[Подпись]  
(подпись, число)

Проверили:

Инженер по лесовосстановлению  
лесничества \_\_\_\_\_

(Ф.И.О.)

(подпись, число)

Инженер ОЗЛ

лесничества \_\_\_\_\_

(Ф.И.О.)

(подпись, число)

Заместитель руководителя

лесничества \_\_\_\_\_

(Ф.И.О.)

(подпись, число)

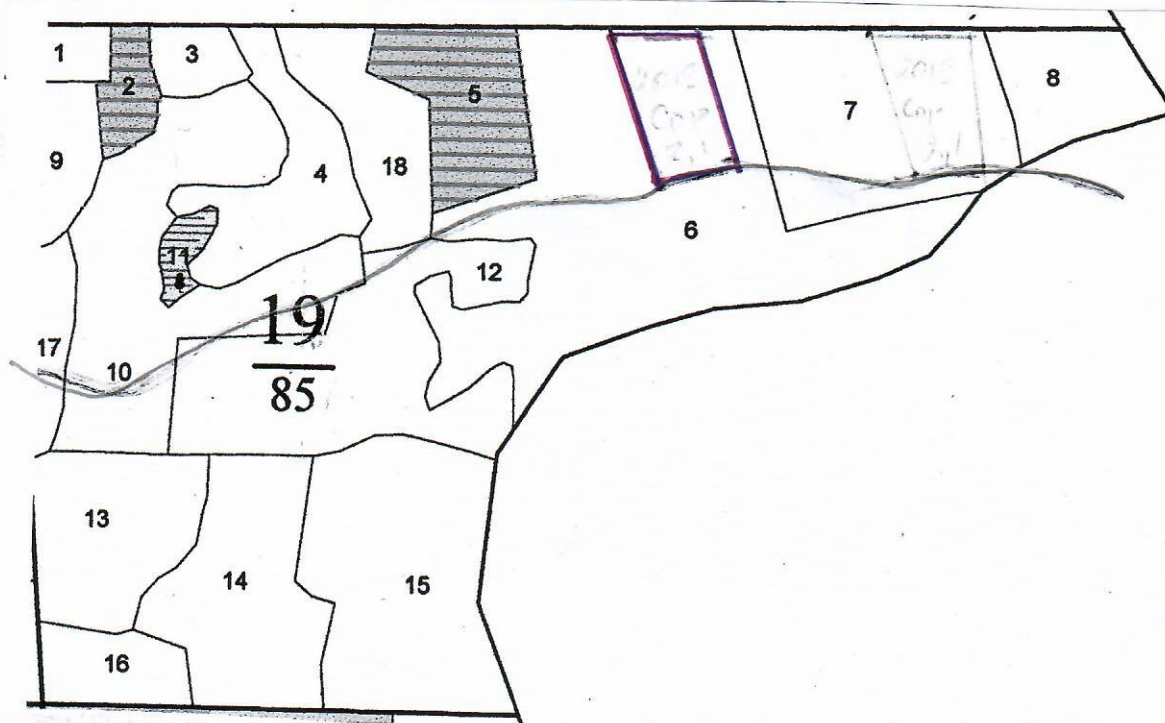
# ПЛАН

Размещения участков лесных культур закладки 2021 года.

ГКУ КО «Спас- Демонского лесничества» Спас-Демонское  
участкового лесничества.

Кв. 19 . выдел 6 площадь 2,9 га.

М 1 : 10000



Номер линии	Направление линии	Длина М,
0-1	39°	570
1-2	105 20	170
2-3	103 80	120
3-4	СЗ 20	185
4-5	В 80	120

Чертил: Уз леснич  
должность

подпись

расшифровка подписи