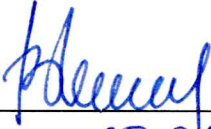


УТВЕРЖДАЮ:
Министр природных ресурсов и экологии Калужской
области


В.И. Жи́па
Дата 25.08.2021

Акт
лесопатологического обследования № 3/21
лесных насаждений ГКУ КО «Ульяновское лесничество»
Калужская область

Способ лесопатологического обследования: Визуальное
Инструментальное V

Место проведения:

Участковое лесничество	Урочище (дача)	Квартал (кварталы)	Выдел (выделы)	Площадь выдела, га	ЛП выдел	Площадь ЛП выдела
Ульяновское	Ульяновское	34	13	1,6	1	0,5

Лесопатологическое обследование проведено на общей площади 0,5 га.

Кадастровый номер участка: 40:21:000000:61

Документ о праве пользования:
договор аренды номер 43 от 13.07.2012.

Вид разрешенного использования лесов: заготовка древесины.

2. Инструментальное (детальное) обследование лесных насаждений.

2.1 Лесничество: Ульяновское, уч. лесничество: Ульяновское,
участок: Ульяновское, кв. 34 выд. 13 ЛП выдел: 1.

Наличие ограничений или особенностей участка, влияющих
на назначение СОМ:

имеется угроза возникновения очагов вредных организмов; имеется угроза
увеличения пожарной опасности в лесах.

2.2. Фактическая таксационная характеристика лесного
насаждения не соответствует таксационному описанию.

Причины несоответствия:

неравномерный состав и другие характеристики насаждения.

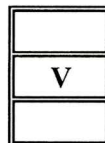
Ведомость лесных участков с выявленными несоответствиями
таксационным описаниям приведена в приложении 1 к данному Акту.

2.3. Состояние насаждений:

устойчивое (СКС <1,50)

с нарушенной устойчивостью (СКС $\geq 1,51 - \leq 4,50$)

с утраченной устойчивостью (СКС $\geq 4,51$)



2.4 СКС насаждения: 3,2. Причины ослабления, повреждения насаждения:
повреждение (заселено или отработано) короедом-типографом (код 343). Данные
причины определены по следующим признакам: отработано стволовыми
вредителями >1/2 окр. ств. под кроной; отработано стволовыми вредителями <1/2
окр. ств. под кроной; местное поселение стволовых вредителей (заселено).

2.5. Выборке подлежит 52,5 % деревьев по запасу, в том числе:
 без признаков ослабления 0 %,
 ослабленных 0 %,
 сильно ослабленных 0 %,
 усыхающих 9,9 %,
 свежего сухостоя 14,7 %,
 свежего ветровала 0 %,
 свежего бурелома 0 %,
 старого сухостоя 27,9 %,
 старого ветровала 0 %,
 старого бурелома 0 %.

2.6. Полнота лесного насаждения после уборки деревьев, подлежащих рубке, составит: 0,2.

Критическая полнота для данной категории лесных насаждений составляет 0,5.

Заключение к инструментальному обследованию участка

На участке имеется сильно ослабленное насаждение, в целях улучшения санитарного и лесопатологического состояния участка назначается проведение ССР на площади 0,5 га.

Участковое лесничество	Урочище (дача)	Квартал	Выдел	Площадь выдела, га	ЛП выдел	Площадь ЛП выдела	Вид мероприятия	Площадь мероприятия, га	Порода	Доля выбираемой древесины по запасу, %	Рекомендуемый срок проведения мероприятия
1	2	3	4	5	6	7	8	9	10	11	12
Ульяновское	Ульяновское	34	13	1,6	1	0,5	ССР	0,5	Е, С.	100	2023 год

Ведомость временной пробной площади и абрис участка прилагаются (приложение 2 и 3 к Акту).

Рекомендации по проведению мероприятий, не относящихся к мероприятиям по предупреждению распространения вредных организмов: нет.

Дата проведения обследований: 19.07.2021 года.

Дата составления документа: 13.08.2021 года.

Исполнитель работ по проведению ЛПО:

ФИО: Бубнов А.В.

Организация: филиал ФБУ "Рослесозащита" - "ЦЗЛ Калужской области"

Должность: зам. нач. отдела

Подпись

Телефон: 8 (4842) 56-22-57

Ведомость
лесных участков с выявленными несоответствиями таксационным описаниям
Субъект Российской Федерации: Калужская область, Лесничество (лесопарк): Ульяновское.
Участковое лесничество: Ульяновское, Урочище (лесная дача): Ульяновское.

1	2	3	4	5	6	7	8	9	10	Таксационная характеристика									Заложено пробных площадей	
										11	12	13	14	15	16	17	18	19	20	21
год проведения лесосурьейства	номер квартала	номер выдела	площадь выдела, га	целевое назначение лесов	категория защитных лесов	ОЗУ	источник данных	номер ЛП выдела	площадь ЛП выдела, га	состав	порода	возраст, лет	средняя высота, м	средний диаметр, см	тип леса	полнота	бонитет	запас, куб. м/га	количество, шт.	общая площадь, га
2020	34	13	1,6	Эксплуатационные		нет	ТО	1	0,5	6С4Е	Сосна	70	29	36	СЛ	0,4	1А	230	1	0,5
							Ф	1	0,5	8Е2С	Ель	70	29	28	СЛ	0,4	1А	230	1	0,5

Примечание:

ТО - таксационные описания
Ф - фактическая характеристика лесного насаждения

Исполнитель работ по проведению лесопатологического обследования:

Бубнов А.В.

Дата составления документа: 13.08.2021 года. Тел. 8 (4842) 56-22-57

ВРЕМЕННАЯ ПРОБНАЯ ПЛОЩАДЬ

1.1 Субъект Российской Федерации: Калужская область.

Лесничество (лесопарк): Ульяновское.

Участковое лесничество: Ульяновское.

Урочище (лесная дача): Ульяновское.

Квартал: 34. Выдел: 13. Площадь выдела: 1,6 га.

Лесопатологический выдел: 1. Площадь ЛП выдела: 0,5 га.

1.2 Метод перечета: сплошной пересчет.

Количество лент/площадок: -.

Размеры площадок: -.

Размер временной пробной площади: 0,5 га.

1.3 Фактическая таксационная характеристика насаждения:

состав: 8Е2С; возраст: 70 лет; тип леса: СЛ; бонитет: 1А.

запас на га: 230; полнота: 0,4; возобновление: отсутствует.

1.4 Номер очага вредных организмов: б/н.

Тип очага вредных организмов: хронический.

Фаза развития очага вредных организмов: нарастания численности.

1.5 Причины ослабления, повреждения насаждения и время: повреждение (заселено или отработано) короедом-типографом (код 343). Время повреждения: 2018-2020 гг. Состояние насаждения: сильно ослабленное, СКС насаждения 3,2.

1.6 Назначенные мероприятия: ССР.

Исполнитель работ по проведению лесопатологического обследования:

Бубнов А.В.



Дата составления документа: 13.08.2021 года. Тел. 8 (4842) 56-22-57

ВЕДОМОСТЬ ПЕРЕЧЕТА ДЕРЕВЬЕВ

Итоговая ведомость по насаждению. СКС насаждения: 3.2.

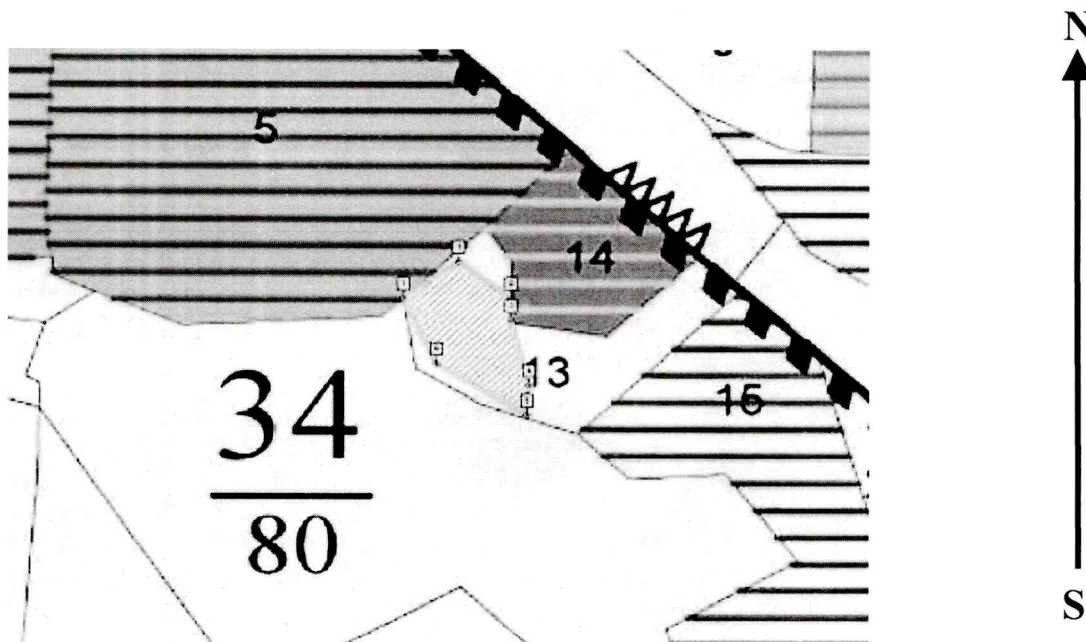
Ступени толщины см	Количество деревьев по категориям состояния, шт.															Всего		
	1		2		3		4		5		5 (а,б,в)			5 (г,д,е)			шт./ куб.м.	в т.ч. подлежит рубке, %
	Н	З	Н	З	Н	З	Н	З	Н	З	Н	З	О	Н	З	О		
1	2	3	4	5	6	7	8	9	10	11	12	13	14	15	16	17	18	19
12	1															1	2/0,16	0,7
16	2					1		1					1			2	7/1,26	2,6
20	3					1		1					2			4	11/ 3,52	4,6
24	10					4		4					6			12	36/ 17,97	14,4
28	14					5		6					8			16	49/ 36,12	19,6
32	10		1			2		3					4			8	28/ 28,01	9,8
36	7		1			1		1					1			2	13/ 16,53	2,6
40	3		1										1			1	6/9,6	1,3
44	1																1/1,82	
более 44																	0/0	
итого, шт	51		3			14		16					23			46	153	55,6
итого, куб.м.	41,4		3,6			9,6		11,4					16,9			32,1	115	52,5
итого, куб.%,	36,1		3,1			8,3		9,9					14,7			27,9	100	52,5

Порода: Е. СКС породы: 3.62.

Ступени толщины см	Количество деревьев по категориям состояния, шт.															Всего		
	1		2		3		4		5		5 (а,б,в)			5 (г,д,е)			шт./ куб.м.	в т.ч. подлежит рубке, %
	Н	З	Н	З	Н	З	Н	З	Н	З	Н	З	О	Н	З	О		
1	2	3	4	5	6	7	8	9	10	11	12	13	14	15	16	17	18	19
12	1															1	2/0,16	0,7
16	2					1		1					1			2	7/1,26	3
20	3					1		1					2			4	11/ 3,52	5,2
24	9					4		4					6			12	35/ 17,5	16,3
28	12					5		6					8			16	47/ 34,78	22,1
32	6					2		3					4			8	23/ 23,46	11,1
36	2					1		1					1			2	7/9,45	3
40	1												1			1	3/5,16	1,5
-																	0/0	
-																	0/0	
итого, шт	36					14		16					23			46	135	62,96
итого, куб.м.	25,3					9,6		11,4					16,9			32,1	95,3	63,40
итого, куб.%,	26,5					10,1		12					17,7			33,7	100	63,40

Абрис участка

Масштаб 1:5000



Условные обозначения: _____

№ квартала	№ выдела	№ ЛП выдела	Размеры ленты (круговой площадки) пересчета					Координаты ПП	
			Сплошной пересчет	Длина, м	Ширина, м	Радиус, м	Площадь, га		
34	13	1	Сплошной	-	-	-	0,50		

Номера точек	Координаты		Длина, м
1->2	53,66112°	35,52663°	39,0
2->3	53,66078°	35,5268°	15,0
3->4	53,66067°	35,52685°	52,5
4->5	53,66008°	35,52677°	23,0
5->6	53,66007°	35,52677°	64,7
6->7	53,66058°	35,52612°	56,3
7->1	53,66103°	35,52592°	50,5

Исполнитель работ по проведению лесопатологического обследования:

Бубнов А.В.

Дата составления документа: 13.08.2021 года. Тел. 8 (4842) 56-22-57



53,66021, 35,52659, 207,0м
19 июл. 2021 г. 8:09:44 ПП

Таксационное описание

ГКУ Комьяновское лес-во" Ульяновское Уч.л-во (б.Ульяновское л-во)
 ЭКСПЛУАТАЦИОННЫЕ ЛЕСА

№	Пло-щадь, га	Состав, подрост, подлесок, почва, рельеф, особенности	Эл: В: Д: КГ: В: Тип: П: Запас сыроваст. :К	Запас на выделе, м3	Хозяйственные распоряжения
10	2,7	60С4Б 10Е культуры под пологом подлесок: КУЛ Р ЛПД РЕДКИЙ повреждение ВОЛЕЗНЫМИ ЛЕСА, ОСИНА, СИЛЬНАЯ СТЕПЕНЬ ПОВР., ТРУТОВИК ЛОЖНЫЙ ОСИНОВ. ПЛОТ: ЗАГРЯЗН. 1-4, 99 КИ/КМ2	В: 70 О: 30 С: 2 Д: 29 КГ: 32 В: 7 Тип: 4 П: 1А СЛ С3	245 2	РАВН. - ПОСТ. РУБ 40%
11	6,4	5Б5В+ОС+С+Д 10Е (35) культуры под пологом подлесок: КУЛ Р СРЕДНИЙ повреждение ВОЛЕЗНЫМИ ЛЕСА, ОСИНА, СИЛЬНАЯ СТЕПЕНЬ ПОВР. ПЛОТ: ЗАГРЯЗН. 1-4, 99 КИ/КМ2	В: 60 О: 26 С: 26 Д: 29 КГ: 32 В: 3 Тип: 2 П: 1А СЛ С3	1088 1	ПРОХ. РУБ. 2 ОЧ. 25%
12	17,1	6Б2ОС1С1Е 10Е (35) культуры под пологом подлесок: КУЛ Р СРЕДНИЙ повреждение ВОЛЕЗНЫМИ ЛЕСА, ОСИНА, СИЛЬНАЯ СТЕПЕНЬ ПОВР. ПЛОТ: ЗАГРЯЗН. 1-4, 99 КИ/КМ2	В: 70 О: 29 С: 30 Д: 30 КГ: 32 В: 4 Тип: 1А СЛ С3	1368	РАВН. - ПОСТ. РУБ 100% УХОД ЗА ПОДР.
13	1,6	6С4Е 10Е (30) культуры под пологом подлесок: КУЛ Р СРЕДНИЙ повреждение ВОЛЕЗНЫМИ ЛЕСА, ОСИНА, СЛАБАЯ СТЕПЕНЬ ПОВР., КОРОЕД ВЕРШИННЫЙ ПЛОТ: ЗАГРЯЗН. 1-4, 99 КИ/КМ2	В: 70 О: 29 С: 28 Д: 30 КГ: 32 В: 4 Тип: 1А СЛ С2	221 1 147 1	ЛПО: ВЫБОР. САНР 5%
14	1,2	10С 10Е (30) культуры под пологом подлесок: КУЛ Р СРЕДНИЙ повреждение ВОЛЕЗНЫМИ ЛЕСА, ОСИНА, СЛАБАЯ СТЕПЕНЬ ПОВР., КОРОЕД ВЕРШИННЫЙ ПЛОТ: ЗАГРЯЗН. 1-4, 99 КИ/КМ2	В: 73 О: 1 С: 30 Д: 30 КГ: 32 В: 4 Тип: 1А СЛ С2	504 1 18	УХОД ЗА КУЛЬТ.
15	3,9	несомкнувшиеся культуры 10С 10Е (30) культуры под пологом подлесок: КУЛ Р СРЕДНИЙ повреждение ВОЛЕЗНЫМИ ЛЕСА, ОСИНА, СЛАБАЯ СТЕПЕНЬ ПОВР., КОРОЕД ВЕРШИННЫЙ ПЛОТ: ЗАГРЯЗН. 1-4, 99 КИ/КМ2	В: 3 О: 0,5 С: 30 Д: 30 КГ: 32 В: 4 Тип: 1А СЛ С3	90	
16	2,0	6С2Е2Б+ОС 10Е (30) культуры под пологом подлесок: КУЛ Р СРЕДНИЙ повреждение ВОЛЕЗНЫМИ ЛЕСА, ОСИНА, СЛАБАЯ СТЕПЕНЬ ПОВР., КОРОЕД ВЕРШИННЫЙ ПЛОТ: ЗАГРЯЗН. 1-4, 99 КИ/КМ2	В: 90 О: 31 С: 40 Д: 5 КГ: 4 В: 1 Тип: 1А СЛ С3	860 1 516 1	



Квартал: 34
 Ответственный: [подпись]
 Распоряжения: [подпись]