

Приложение 2 к правилам осуществления мероприятий по предупреждению распространения вредных организмов, утв. Приказом Минприроды России от 09.11.2020 №912

Утверждаю:

Заместитель министра- начальник управления использования, воспроизводства лесов, ведения государственного лесного реестра и инвестиций Министерства природных ресурсов и экологии

Калужской области

Н.В.Кобозев

02.03.2021

Акт

обследования аварийных деревьев №3

лесных насаждений ГКУ КО «Калужское лесничество»

Калужской области

Место проведения:

Участковое лесничество	Урочище (дача)	Квартал (кварталы)	Выдел (выделы)
Пригородное		57	2

Перечетная ведомость

аварийных деревьев, назначенных в рубку

№ дерева	Координаты	Порода	Высота, м	Диаметр, см	Запас, куб. м	Структурные изъяны. Характеризующие аварийные деревья	Срок проведения мероприятий
1	2	3	4	5	6	7	8
1	54 33,243 36 07,391	Ива	13	16	0,16	Наклон более 10° (881), (144), угрожающий жизни и здоровью граждан, причинением ущерба имуществу. Дерево расположено в непосредственной близости от хоз. построек (7 метров до участка).	Апрель – май 2021

2	54 33,24,3 36 07,392	Ива	14	28	0,62	Наклон более 10° (881), (144), угрожающий жизни и здоровью граждан, причинением ущерба имуществу. Дерево расположено в непосредственной близости от хоз. построек (7 метров до участка).	Апрель – май 2021
3	54 33,245 36 07,393	Ива	10	12	0,08	Наклон более 10° (881), (144), угрожающий жизни и здоровью граждан, причинением ущерба имуществу. Дерево расположено в непосредственной близости от хоз. построек (7 метров до участка).	Апрель – май 2021
4	54 33,241 36 07,383	Липа	12	24	0,48	Наклон более 10° (881), (144), угрожающий жизни и здоровью граждан, причинением ущерба имуществу. Дерево расположено в непосредственной близости от хоз. построек (8 метров до участка).	Апрель – май 2021
5	54 33,239 36 07,380	Липа	24	48	2,18	Наклон более 10° (881), (144), угрожающий жизни и здоровью граждан, причинением ущерба имуществу. Дерево расположено в непосредственной близости от хоз. построек (8 метров до участка).	Апрель – май 2021
Итого					3,52		

Исполнитель работ по проведению обследования аварийных деревьев:

Тимаков В.В. 

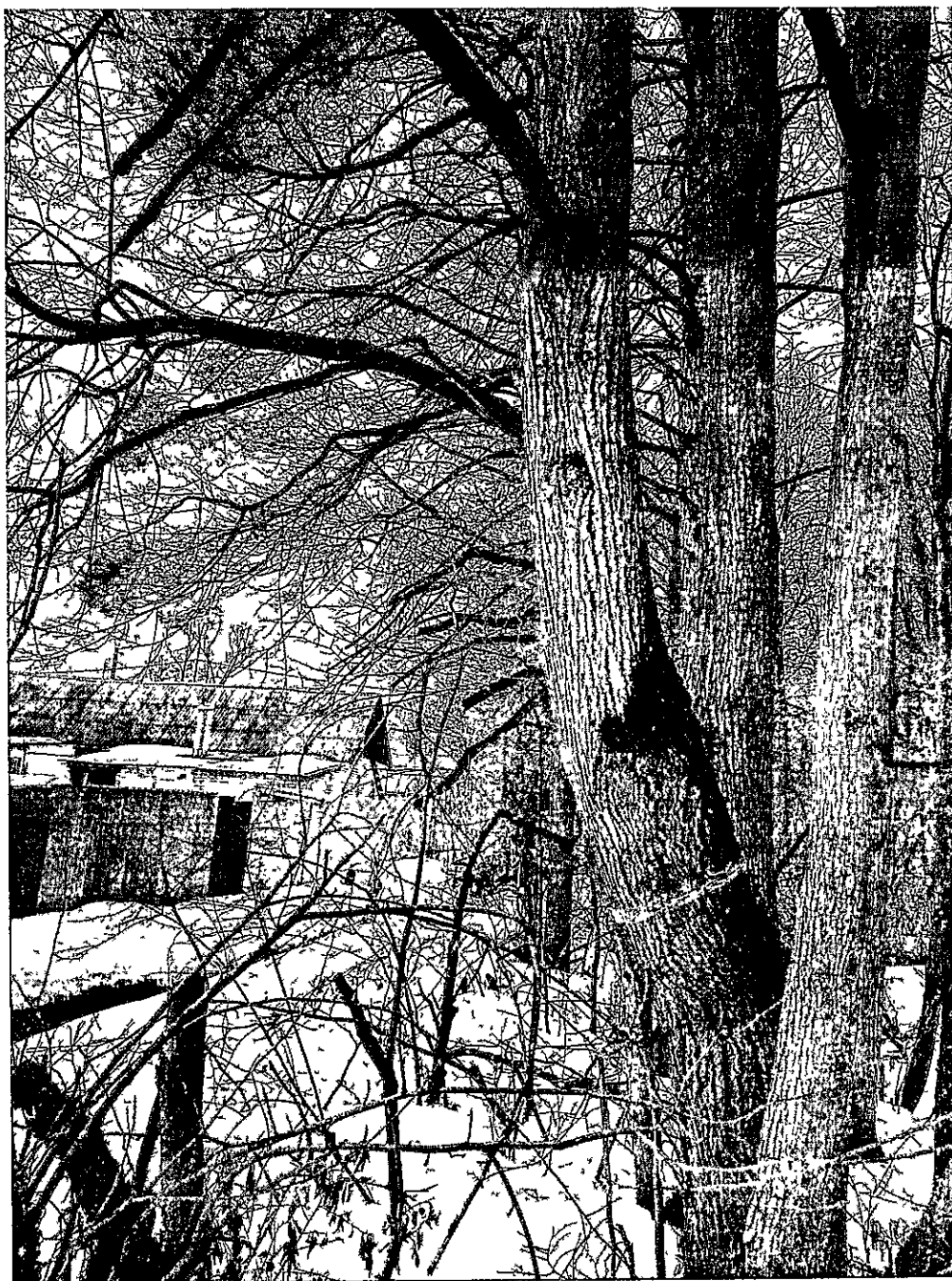
Дата составления документа: 16.03.21 года, телефон 8(4842) 27-70-29.

**Заключение:**

С целью предотвращения негативных процессов или снижения ущерба от их воздействия, требуется уборка аварийных деревьев, угрожающих падением на хоз. постройки гр. Кирюшина А.А. (фото прилагаются)







Таксационное описание

КАЛУЖСКИЙ ЛЕСХОЗ лесничество: ПРИГОРОДНОЕ  
 Категория заповедности: ЛЕСОПАРКОВАЯ ЧАСТЬ ЗЕЛЕННЫХ ЗОН

Квартал: 57

Н В: Пло:	Состав, подрост, подлесок, почва, ренсиф, особенности выдела	Э л с о в о з р а с т а н т	Д и л р а в в а т а р р	К л о н и в и т о в а	Б о н и т о в а	Тип леса	П запас сырья	К запас на выдел, м3	Л	Л	Хозяйственные мероприятия
-----------	--	-----------------------------	-------------------------	-----------------------	-----------------	----------	---------------	----------------------	---	---	---------------------------

1	1,4	50ЛЧЗ0С1П1С+Е+В	1	ОЛУ	65	24	24	7	2	2	ПР	5	190	266	133				
		+ЛИП	24	ОС	24	28	24				СА				80				
			90	С	90	26	46								27				
			40	ЛИП	40										26				
2	5,0	5ЛИПЗ0С1П1Д	1	ЛИП	60	22	20	6	4	4	ЛСН	7	490	1711	859				
			22	ОС	22	23	24				СЗ				474				
			ДА	ДА	22	20	20								171				
			С	С	23	26	26								171				
			С	С	110	27	44								59				
			Д	Д	25	40	40								59				
			ЛИП	ЛИП	70	26	26	7	2	1	ЛСН	6	190	456	182				
			ОС	ОС	25	26	26				СЗ				46				
			ДА	ДА	23	22	22								91				
			С	С	23	26	26								91				
			С	С	26	26	26								46				
3	2,4	4БЛОХ2ЛИП2ДС	1	Б	70	26	26	7	2	1	ЛСН	6	190	456	182				
			25	ОС	25	26	26				СЗ				46				
			ДА	ДА	23	22	22								91				
			С	С	23	26	26								91				
			С	С	26	26	26								46				
4	1,1	6С1Д1Б1ОС1П1Е	1	С	70	24	28	4	2	1	ЛСН	6	240	264	158				
			22	Б	50	18	18				СЗ				27				
			ОС	ОС	21	18	18								27				
			ЛИП	ЛИП	21	20	20								26				
			ОС	ОС	18	16	16								26				
			ЛИП	ЛИП	18	16	16								26				
			ОС	ОС	60	22	20	6	2	2	ЛСН	6	250	375	225				
			23	Б	25	24	24				СЗ				75				
			ОС	ОС	22	24	24								38				
			ЛИП	ЛИП	22	24	24								37				
			ОС	ОС	22	22	22								37				
			ЛИП	ЛИП	60	22	20	6	2	2	ЛСН	6	250	375	225				
			23	Б	25	24	24				СЗ				75				
			ОС	ОС	22	24	24								38				
			ЛИП	ЛИП	22	24	24								37				
			ОС	ОС	22	22	22								37				
			ЛИП	ЛИП	60	22	20	6	2	2	ЛСН	6	250	375	225				
			23	Б	25	24	24				СЗ				75				
			ОС	ОС	22	24	24								38				
			ЛИП	ЛИП	22	24	24								37				
			ОС	ОС	22	22	22								37				
			ЛИП	ЛИП	60	22	20	6	2	2	ЛСН	6	250	375	225				
			23	Б	25	24	24				СЗ				75				
			ОС	ОС	22	24	24								38				
			ЛИП	ЛИП	22	24	24								37				
			ОС	ОС	22	22	22								37				
			ЛИП	ЛИП	60	22	20	6	2	2	ЛСН	6	250	375	225				
			23	Б	25	24	24				СЗ				75				
			ОС	ОС	22	24	24								38				
			ЛИП	ЛИП	22	24	24								37				
			ОС	ОС	22	22	22								37				
			ЛИП	ЛИП	60	22	20	6	2	2	ЛСН	6	250	375	225				
			23	Б	25	24	24				СЗ				75				
			ОС	ОС	22	24	24								38				
			ЛИП	ЛИП	22	24	24								37				
			ОС	ОС	22	22	22								37				
			ЛИП	ЛИП	60	22	20	6	2	2	ЛСН	6	250	375	225				
			23	Б	25	24	24				СЗ				75				
			ОС	ОС	22	24	24								38				
			ЛИП	ЛИП	22	24	24								37				
			ОС	ОС	22	22	22								37				
			ЛИП	ЛИП	60	22	20	6	2	2	ЛСН	6	250	375	225				
			23	Б	25	24	24				СЗ				75				
			ОС	ОС	22	24	24								38				
			ЛИП	ЛИП	22	24	24								37				
			ОС	ОС	22	22	22								37				
			ЛИП	ЛИП	60	22	20	6	2	2	ЛСН	6	250	375	225				
			23	Б	25	24	24				СЗ				75				
			ОС	ОС	22	24	24								38				
			ЛИП	ЛИП	22	24	24								37				
			ОС	ОС	22	22	22								37				
			ЛИП	ЛИП	60	22	20	6	2	2	ЛСН	6	250	375	225				
			23	Б	25	24	24				СЗ				75				
			ОС	ОС	22	24	24								38				
			ЛИП	ЛИП	22	24	24								37				
			ОС	ОС	22	22	22								37				
			ЛИП	ЛИП	60	22	20	6	2	2	ЛСН	6	250	375	225				
			23	Б	25	24	24				СЗ				75				
			ОС	ОС	22	24	24								38				
			ЛИП	ЛИП	22	24	24								37				
			ОС	ОС	22	22	22								37				
			ЛИП	ЛИП	60	22	20	6	2	2	ЛСН	6	250	375	225				
			23	Б	25	24	24				СЗ				75				
			ОС	ОС	22	24	24								38				
			ЛИП	ЛИП	22	24	24								37				
			ОС	ОС	22	22	22								37				
			ЛИП	ЛИП	60	22	20	6	2	2	ЛСН	6	250	375	225				
			23	Б	25	24	24				СЗ				75				
			ОС	ОС	22	24	24								38				
			ЛИП	ЛИП	22	24	24								37				
			ОС	ОС	22	22	22								37				
			ЛИП	ЛИП	60	22	20	6	2	2	ЛСН	6	250	375					