



Директор ГКУ КО «Медынское лесничество»

Скрыпникова Л.Р.
«15» *03* 2022 года.

ПРОЕКТ

искусственного лесовосстановления

на весну 2022 года.

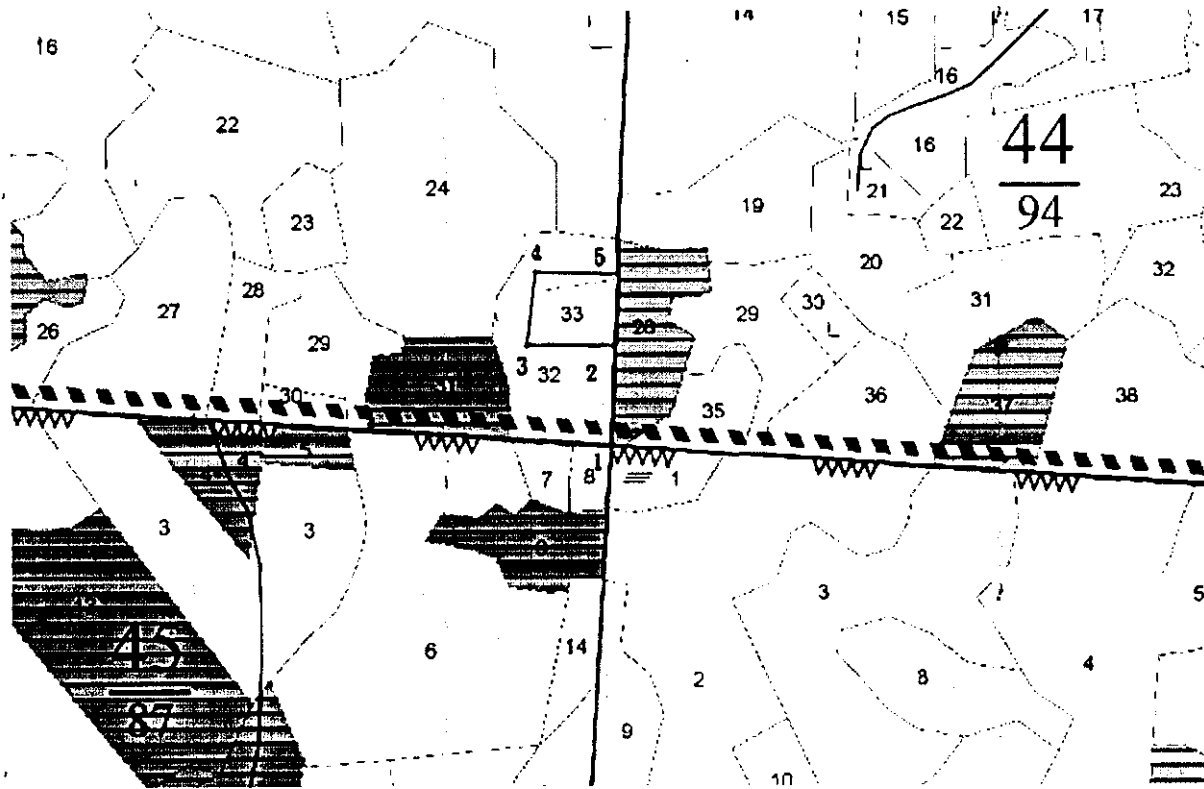
по государственному заданию № 1295-21 от 29.12.2021 года.

1. Характеристика местоположения лесного участка:

Лесничество – ГКУ КО «Медынское лесничество» Участковое лесничество - Медынское.

Номер квартала 43 Номер выдела – 32, 33 Площадь участка – 1,1 га.

План участка масштаб 1:10000



Номера точек	Координаты		Румбы линий	Длина, м	Номера точек	Координаты		Румбы линий	Длина, м
	Широта, °	Долгота, °				Широта, °	Долгота, °		
1 - 2	55.010978	35.81176	СЗ, 9°00'	129.7	4 - 5	55.013176	35.810902	СВ, 81°00'	111.2
2 - 3	55.012126	35.812215	ЮЗ, 79°30'	116.4	5 - 2	55.012933	35.812559	ЮВ, 7°00'	94.7
3 - 4	55.012315	35.810412	СЗ, 4°00'	98.5					

Съёмку произвел *Д* мастер леса Фирсов Д. А. 14 января 2022 года

Чертёж выполнил *Д* мастер леса Фирсов Д. А. 14 января 2022 года

2. Характеристика лесорастительных условий лесного участка:

Рельеф, гидрологические условия, почва (механический состав, степень влажности) - рельеф равнинный, почва влажная, суглинистая, тип условий местопроизрастания - С3 тип леса - Кисличный

3. Характеристика площадей лесного участка - вырубка 2020 года (вырубка указать год), гарь (указать год), прогалина, иные не занятые насаждениями или пригодные для лесовосстановления земли)

4. Характеристика вырубки:

Количество пней на единице площади (шт/га) - 360 состояние очистки от порубочных остатков и валежника - удовлетворительное характер и размещение оставленных деревьев и кустарников - отсутствует степень задернения почвы - средняя (слабая, средняя, сильная), степень минерализации почвы - 0% заражение почвы вредителями, вид, шт/га - обследование не требуется, т.к. на территории участка очагов хруща не зарегистрировано

5. Характеристика имеющего подроста и молодняка лесных древесных пород:

Состав пород - жизнеспособный подрост и молодняк главных лесных древесных пород отсутствует, средний возраст - нет м, количество деревьев и кустарников на единице площади - отсутствует шт/га, размещение их по площади лесного участка - нет, состояние лесных насаждений, его оценка - вырубка.

6. Проектируемый способ лесовосстановления: искусственное, вид культур - сплошные, чистые, главная(ые) порода(ы) - ель обыкновенная, сопутствующие породы - берёза, возобновившаяся естественным путем после создания лесных культур и оставленная для успешного роста и формирования главных пород.

7. Обоснование проектируемого способа лесовосстановления, главных лесных древесных пород, породного состава восстанавливаемых лесов, с учетом особенностей производства работ в различных категориях защитных лесов и особо защитных участках лесов: Согласно правил лесовосстановления, утвержденных приказом Минприроды России от 04.12.2020 года №1014, отсутствие на участке подроста и молодняка главных лесных древесных пород, преобладание главной породы в предшествующем насаждении, соответствие ТУМ для произрастания главной лесной древесной породы; особенности производства работ отсутствуют.

8. Сроки и технологии (методы) выполнения работ по лесовосстановлению:

8.1 Подготовка лесного участка для создания лесных культур: т.к. мягколиственное возобновление отсутствует, подготовка лесного участка не требуется.

8.2 Обработка почвы (способы и время): механизованная, частичная, бороздами, осень 2021 года, глубина обработки почвы - глубина борозд 10-15 см., применяемые машины и орудия - плуг ПКЛ - 70 в агрегате с трактором МТЗ-82, размещение и размеры площадок, полос, борозд (нужное подчеркнуть): их ширина 0,7 м, средняя ширина между центрами полос, борозд 4,0 м, их направление: С-Ю.

8.3 Метод создания лесных культур: сеянцами ели обыкновенной с открытой корневой системой в дно борозды, способ создания лесных культур, применяемые машины и орудия - ручным способом под меч «Колесова», схема размещения посадочных, посевных мест (нужное подчеркнуть): 4 м x 0,62 м, схема смешения пород - Е-Е-Е, чистыми рядами, звеньями в ряду (нужное подчеркнуть), количество посадочных, посевных мест (нужное подчеркнуть) на 1 га - 4000 шт/га, потребность в посадочных, посевном материале, на всю площадь мест (нужное подчеркнуть) - 4,4 тыс. шт., в том числе по породам на всю площадь, тыс. шт: - ель 4,4.

8.4 Уход за возобновлением главных лесных древесных пород (вид ухода, кратность, применяемые орудия и оборудование):

Агротехнический уход:

1-й год 2-х кратный агротехнический уход КЛБ - 1,7 в агрегате с трактором МТЗ-82

2-й год 1-х кратный агротехнический уход КЛБ - 1,7 в агрегате с трактором МТЗ-82

3-й год 1-х кратный агротехнический уход мотокусторежом

Лесоводственный уход:

4-й год лесоводственный уход мотокусторежом

Дополнение лесных культур (площадь, год выполнения) – 2022 г, 2024г, 2026г на площади 1,1га при условии наличия приживаемости менее 85%.

8.5. Противопожарные и защитные мероприятия: проведение по периметру лесосеки противопожарных минерализованных полос шириной 1,4 м протяжённостью 0,42 км и уход за ней.

9. Требования к используемому для лесовосстановления посадочному материалу: в соответствии с таблицей 1 приложение 17 Правил лесовосстановления утверждённых приказом Минприроды России от 04.12.2020 года № 1014 «Об утверждении Правил лесовосстановления», отвечающий требованиям лесосеменного районирования, утверждённым приказом Рослесхоза от 28.03.2016 года №100 2-летние стандартные сеянцы ели обыкновенной с диаметром стволика у корневой шейки не менее 2 мм и высотой стволика не менее 12 см, третий лесосеменной район.

10. Требования к молоднякам, площади которых подлежат отнесению к землям, на которых расположены леса, для признания работ по лесовосстановлению завершёнными: возраст – 7 лет, количество деревьев главных лесных древесных пород – 2,0 тыс.шт/га, средняя высота – 1,2 м.

11. Объём работ по лесовосстановлению (площадь лесовосстановления): - 1,1га.

Проект составил: DM мастер леса Фирсов Д. А. «14» 02 2022г

Проект проверил: DF инженер по лесовосстановлению Малахина Г.В. «14» 02 2022г

Проект проверил: MF участковый лесничий Шаройко В. А. «14» 02 2022г

12. В проект внесены изменения: _____
(информация о проведении дополнительных мероприятий, объём, год проведения)

Основание для внесения изменений: _____

Подписи членов комиссии:

_____	_____	_____	_____
(должность)	(фамилия, имя, отчество)	(подпись)	(дата)
_____	_____	_____	_____
(должность)	(фамилия, имя, отчество)	(подпись)	(дата)
_____	_____	_____	_____
(должность)	(фамилия, имя, отчество)	(подпись)	(дата)

Карточка
обследования участка № ____ / ____
при выборе способа и технологии лесовосстановления

Местоположения лесного участка:

Лесничество - ГКУ КО «Медынское лесничество» Участковое лесничество - Медынское
 Дача, тех. участок - Медынское, номер квартала - 43, номер выдела - 32, 33

Площадь участка - 1,1 га

Категория площади лесовосстановления: вырубка 2020 года

Лесорастительные условия: рельеф - равнинный; почва - суглинистая влажная; степень задернения почвы - средняя (достаточная) нет препятствий для работы почвообрабатывающих орудий, отсутствует угроза возникновения эрозии; тип леса - КИС; тип лесорастительных условий - С3.

Характеристика земель:

Категория участка - сплошная рубка спелых и перестойных насаждений, вырубка 2020 года.

Характеристика вырубки: количество пней на единице площади (шт/га) - 360; состояние очистки от порубочных остатков и валежника - удовлетворительное; наличие пней, высота которых >30 см препятствует прохождению техники (кол-во/га) - отсутствует.

Характеристика сохраненного подроста главных (целевых) пород:

Жизнеспособность подроста - жизнеспособный подрост и молодняк главных лесных пород отсутствует. Характеристика возобновления мягколиственных пород: подрост малоценных мягколиственных пород отсутствует.

*Перечётная ведомость
 жизнеспособного подроста и молодняка*

Кол-во учетных площадок, всего шт/га их общая площадь, га	Категории крупности подроста	Высота по категориям, м, м	Переводочный коэффициент	Количество по породам, шт.										
				Главных (целевых)			Сопутствующих				Нежелательных (малоценных)			
						всего				всего			всего	
Всего 30 шт./ 0,3 га	мелкий	- до 0,5	0,5			0				0				0
	средний	-0,6-1,5	0,8			0				0				0
	крупный	более 1,5	1,0			0				0				0
Итого жизнеспособного подроста на учетных площадках						0				0				0
Всего жизнеспособного подроста на лесном участке						0				0				0
В т.ч. количество площадок без жизнеспособного подроста 30 шт						0				0				0

Примечание: при радиусе одной круговой площадки 1,78, её размер - 0,001 га, необходимое количество площадок на участке до 5 га - 30 шт, 5-10 га - 50 шт, более 10 га - 100 шт. молодняк при перече́те учитывается вместе с крупным подростом.

Количество жизнеспособного подроста всего - отсутствует тыс.шт/га в т.ч. по породам: отсутствует; категория густоты - нет (редкий - до 2 тыс/га, средний - 2-8 тыс/га, густой - более 8 тыс /га; категория высоты подроста - нет (мелкий до 0,5м, средний 0,6-1,5м, крупный - более 1,5м); встречаемость подроста % - нет (отношение количества учётных площадок с растениями к общему количеству (не менее 30) учётных площадок, в %) распределение подроста по площади - отсутствует (равномерное - встречаемость более 65%. не равномерное, встречаемость - 40-65%, групповое - не менее 10 шт мелких или 5шт средних и крупных экземпляров жизнеспособного и сомкнутого подроста в группе) : соответствие подроста лесорастительным условиям - подрост главных лесных древесных пород отсутствует (соответствует - замена не требуется, не соответствует - требуется замена главной

породы); Характеристика возобновления сопутствующих древесных пород (порода, кол-во шт/га, средняя высота): возобновление сопутствующих древесных пород отсутствует.

Характеристика возобновления нежелательных малоценных пород (порода, кол-во шт/га, средняя высота): возобновление малоценных нежелательных пород отсутствует

Характеристика источников обсеменения:

Семенные деревья главных лесных пород (порода, кол-во шт/га) - отсутствуют

Семенные куртины (породы, площадь) - отсутствуют

Стены леса (породы) – осина, береза, ель

Наличие самосева главных лесных пород возрастом до 2 лет (порода, кол-во шт/га) – отсутствует

Пригодность участка для проведения лесовосстановительных мероприятий: пригоден, не пригоден (подчеркнуть)

Характеристика санитарного состояния - болезни леса и заселённость вредными организмами не обнаружены.

Намечаемые мероприятия:

1. Оставить под естественное возобновление в следствие природных процессов (заращивание) - нет га.

2. Провести содействие естественному лесовосстановлению – нет га с выполнением мер содействия: _____, площадь _____ га в том числе сохранение подроста при рубках леса - нет га.

3. Искусственное лесовосстановление (лесные культуры) - 1,1 га

4. Комбинированное лесовосстановление – нет га

Необходимость проведения предварительных и сопутствующих мероприятий:

Санитарные - не требуется.

Противопожарные - создание по периметру лесосеки противопожарных минерализованных полос с последующим уходом за ними.

Обследование произвел: мастер леса _____ Фирсов Д. А. «14» февраля 2022г.

Перечетная ведомость жизнеспособного подроста при обследовании участка
Лесничество ГКУ КО «Медынское» Участковое лесничество Медынское
Квартал №43 Выдел № 32, 33 площадь 1,1 га.

Номер пробной площади	Распределение подроста 2 лет и старше по высоте, шт.												Ср. высота, м	Количество неблагонадёжного подроста
	Мелкий до 0,5 м				Средний 0,51-1,5 м				Крупный свыше 1,5 м					
	Е	С	Д	Всего	Е	С	Д	Всего	Е	С	Д	Всего		
1				—				—				—		
2				—				—				—		
3				—				—				—		
4				—				—				—		
5				—				—				—		
6				—				—				—		
7				—				—				—		
8				—				—				—		
9				—				—				—		
10				—				—				—		
11				—				—				—		
12				—				—				—		
13				—				—				—		
14				—				—				—		
15				—				—				—		
16				—				—				—		
17				—				—				—		
18				—				—				—		
19				—				—				—		
20				—				—				—		
21				—				—				—		
22				—				—				—		
23				—				—				—		
24				—				—				—		
25				—				—				—		
26				—				—				—		
27				—				—				—		
28				—				—				—		
29				—				—				—		
30				—				—				—		
Итого по п/п				—				—				—		
Переводочный коэффициент	0,5				0,8				1,0					
Всего по участку				—				—				—		

Перечёт произвёл: мастер леса Фирсов Д. А. «14» февраля 2022г