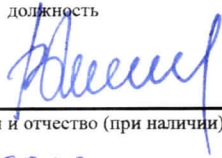


УТВЕРЖДАЮ:

Министр природных ресурсов и экологии
Калужской области

должность
В.И. Жина 

фамилия, имя и отчество (при наличии)
29.12.2021

дата

Акт

лесопатологического обследования № 409/21
лесных насаждений ГКУ КО "Калужское лесничество" (лесничество)
Калужская область (субъект Российской Федерации)

Способ лесопатологического обследования: 1. Визуальный
2. Инструментальный

Место проведения:

Участковое лесничество	Урочище (дача)	Квартал	Выдел	Площадь выдела, га	Лесопатологический выдел	Площадь лесопатологического выдела, га
Пригородное	-	42	10	5,7	1	5,5

Лесопатологическое обследование проведено на общей площади 5,5 га.

Кадастровый номер участка: 40:25:000129:397
(для участков, предоставленных в постоянное (бессрочное) пользование, аренду)

Документ о праве пользования: -

(тип документа о праве пользования, дата, номер, вид разрешенного использования)

2. Инструментальное (детальное) обследование лесных насаждений.

2.1 . Лесничество Калужское
Участковое лесничество Пригородное
Урочище (дача) - Квартал 42 Выдел 10
Лесопатологический выдел 1

Наличие ограничений или особенностей участка, влияющих на назначение СОМ:

(отметка о наличии ООПТ, ОЗУ, водоохранной зоны, радиоактивного загрязнения лесов, угрозы возникновения очагов вредных организмов или пожарной опасности в лесах)

2.2. Фактическая таксационная характеристика лесного насаждения

соответствует таксационному описанию.

Ведомость лесных участков с выявленными несоответствиями таксационным описаниям (Приложение 1) не прилагается

2.3. Состояние насаждений:

устойчивое (СКС <1,50)
с нарушенной устойчивостью (СКС ≥1,51-≤4,50)
с утраченной устойчивостью (СКС ≥4,51)

2.4. Средневзвешенная категория состояния 1,59

Причины ослабления, повреждения насаждения:

губка корневая (код 466); беглый низовой пожар 4-10 летней давности (код 855); воздействия сильных ветров прошлых лет, повлекшие наклон более 10°, изгиб или вывал деревьев (код 821). Данные причины определены по следующим признакам: наличие гнили; ожог стволов прошлых лет (камбий не поврежден); обрыв корней (вывал) прошлых лет.

2.4.1 Заселено (отработано) стволовыми вредителями:

Вид вредителя	Порода	Встречаемость заселенных деревьев, % от запаса породы	Встречаемость отработанных деревьев, % от запаса породы	Степень заселения лесного насаждения
1	2	3	4	5
-	-	-	-	-
-	-	-	-	-
-	-	-	-	-
-	-	-	-	-
-	-	-	-	-
-	-	-	-	-

2.4.2 Повреждено огнем:

Вид пожара	Порода	Состояние корневых лап		Состояние корневой шейки		Высушивающие луба		Обугленность древесины более 1/3 высоты ствола	
		% поврежденных огнем корней	% деревьев с данным повреждением	Обугленность древесины шейки по окружности	% деревьев с данным повреждением	по окружности (1/4; 1/2; 3/4; более 3/4)	% деревьев с данным повреждением	по окружности ствола (< 1/2; > 1/2)	% деревьев с данным повреждением
1	2	3	4	5	6	7	8	9	10
БН пожар 4-10 лет	С	-	-	-	-	-	-	-	-
	-								
	-								
	-								
	-								

2.4.3 Поражено болезнями:

Болезнь/возбудитель	Порода	Встречаемость % от запаса насаждения	Степень поражения лесного насаждения (слабая, средняя, сильная)
1	2	3	4
Губка корневая	С	6,8	слабая
-	-	-	-
-	-	-	-
-	-	-	-
-	-	-	-
-	-	-	-

2.5. Выборке подлежит 9,3 % деревьев по запасу, в том числе:

без признаков ослабления 0 %,
 ослабленных 0 %,
 сильно ослабленных 0 %,
 усыхающих 0 %,
 свежего сухостоя 0 %,
 свежего ветровала 0 %,
 свежего бурелома 0 %,
 старого сухостоя 6,8 %,
 старого ветровала 2,5 %,
 старого бурелома 0 %.

Причины назначения: _____
 Причины назначения: _____
 Причины назначения: _____
 Причины назначения: _____

2.6. Полнота лесного насаждения после уборки деревьев, подлежащих рубке, составит: 0,5.

Критическая полнота для данной категории лесных насаждений и преобладающей породы составляет: 0,3

ЗАКЛЮЧЕНИЕ к инструментальному обследованию участка.

С целью предотвращения негативных процессов, снижения ущерба от их воздействия назначено: не требует мероприятий.

Участковое лесничество	Урочище (дача)	Квартал	Выдел	Площадь выдела, га	Лесопатологический выдел	Площадь лесопатологического выдела	Вид мероприятия	Площадь мероприятия, га	Породы	Доля выбираемой древесины по запасу, %	Рекомендуемый срок проведения мероприятия
1	2	3	4	5	6	7	8	9	10	11	12
Пригородное	-	42	10	5,7	1	5,5	не требует мероприятий	-	-	-	-

Ведомость временной пробной площади и абрис участка прилагаются (приложение 2 и 3 к Акту).

РЕКОМЕНДАЦИИ по проведению мероприятий, не относящихся к мероприятиям по предупреждению распространения вредных организмов: нет

Дата проведения ЛПО: 14.12.2021 года.

Дата составления документа: 16.12.2021 года.

Исполнитель работ по проведению лесопатологического обследования

Фамилия, имя и отчество (при наличии) Бубнов А.В.

Организация филиал ФБУ "Рослесозащита" - "ЦЗЛ Калужской области"

Должность зам. нач. отдела

Подпись 

Телефон 8 (4842) 56-22-57

ВРЕМЕННАЯ ПРОБНАЯ ПЛОЩАДЬ № 1

1.1 Субъект Российской Федерации: Калужская область
Лесничество Калужское
Участковое лесничество: Пригородное
Урочище (дача): -
Квартал 42 Выдел 10 Площадь выдела 5,7 га.
Лесопатологический выдел: 1 Площадь лесопатологического выдела 5,5 га.

1.2 Метод перече́та: ленточная пробная площадь.

Количество лент / площадок: 1
Размеры площадок (длина x ширина/радиус): 200x25 м.
Размер временной пробной площади: Размер временной пробной площади: 0,5 га.

1.3 Фактичекая таксационная характеристика насаждения:

Состав: 10С возраст 64 лет тип леса БР
полнота 0,5 ; бонитет 1 ; запас на га 220 кбм.
возобновление отсутствует.

1.4 Номер очага вредных организмов: б/н.


Тип очага вредных организмов: -
Фаза развития очага вредных организмов: -

1.5 Причина ослабления, повреждения насаждения и время:

*губка корневая (код 466); беглый низовой пожар 4-10 летней давности (код 855); воздействия сильных ветров прошлых лет, повлекшие наклон более 10°, изгиб или вывал деревьев (код 821).
Время повреждения: 2018-2020 гг. Состояние насаждения: ослабленное, Средневзвешенная категория состояния насаждения: 1,59.*

1.6 Назначенные мероприятия: не требует мероприятий.

Исполнитель работ по проведению лесопатологического обследования:

Фамилия, имя
и отчество (при наличии) Бубнов А.В. Подпись 
Дата составления документа: 16.12.2021 года.

ВЕДОМОСТЬ ПЕРЕЧЕТА ДЕРЕВЬЕВ

Итоговая ведомость по насаждению. СКС насаждения: 1,59.

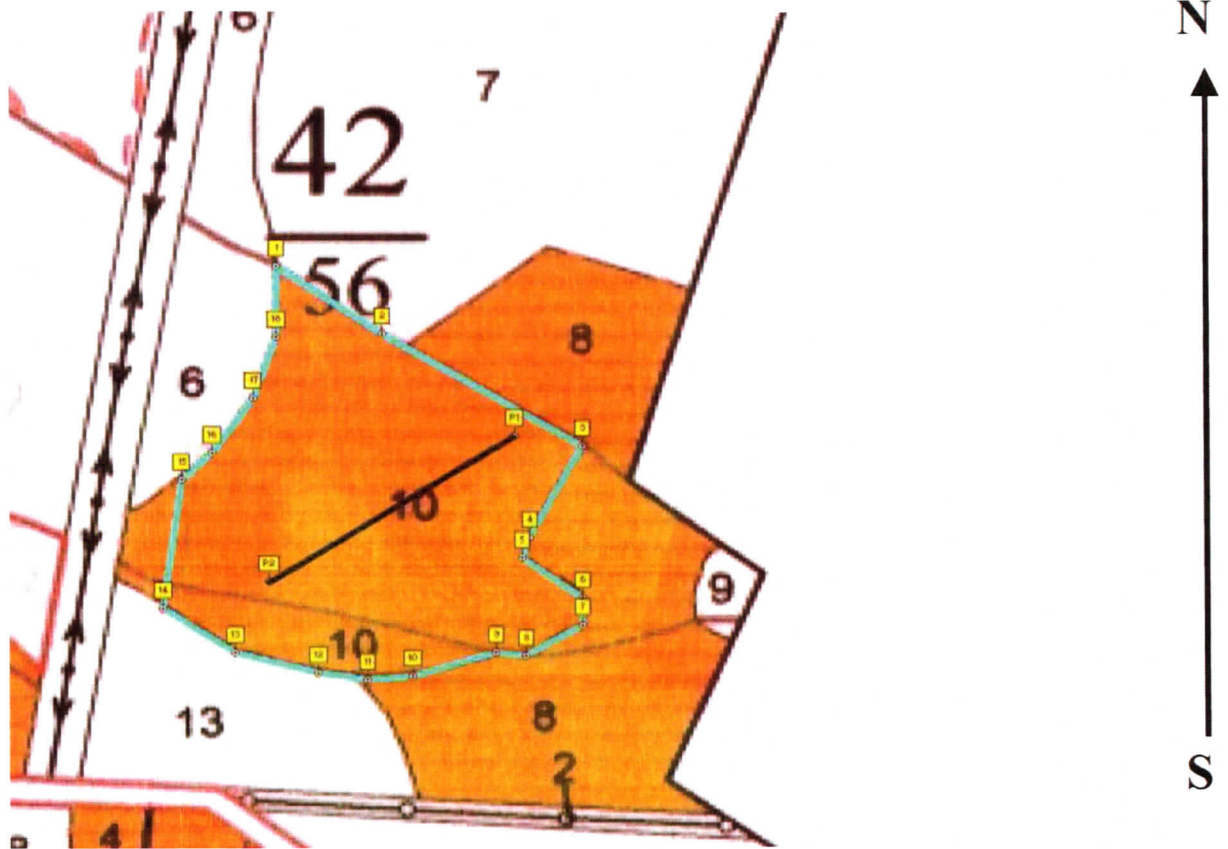
Ступени толщины см	Количество деревьев по категориям состояния, шт.																Всего			
	1		2		3		4		5		5 (а,б,в)			5 (г,д,е)			шт / куб.м.	в т.ч. подлежит рубке, %		
	Н	З	Н	З	Н	З	Н	З	Н	З	Н	З	О	Н	З	О				
1	2	3	4	5	6	7	8	9	10	11	12	13	14	15	16	17	18	19		
12	2																	2	0,16	
16	6		1															7	1,19	
20	11		2		1										1			15	4,5	0,6
24	33		7		2									1	3			46	21,62	2,3
28	43		10		2									2	4			61	40,87	3,5
32	22		5		1									1	2			31	28,21	1,7
36	6		1												1			8	9,44	0,6
40	2																	2	2,96	
-																		0	0	
-																		0	0	
итого, шт	125		26		6									4	11			172		8,7
итого, куб.м.	78,9		16,5		3,5									2,7	7,4			109,0		9,3
итого, куб.%	72,4		15,1		3,2									2,5	6,8			100		9,3

Порода1: С. СКС породы: 1,59.

Ступени толщины см	Количество деревьев по категориям состояния, шт.																Всего			
	1		2		3		4		5		5 (а,б,в)			5 (г,д,е)			шт / куб.м.	в т.ч. подлежит рубке, %		
	Н	З	Н	З	Н	З	Н	З	Н	З	Н	З	О	Н	З	О				
1	2	3	4	5	6	7	8	9	10	11	12	13	14	15	16	17	18	19		
12	2																	2	0,16	
16	6		1															7	1,19	
20	11		2		1										1			15	4,5	0,6
24	33		7		2									1	3			46	21,62	2,3
28	43		10		2									2	4			61	40,87	3,5
32	22		5		1									1	2			31	28,21	1,7
36	6		1												1			8	9,44	0,6
40	2																	2	2,96	
-																		0	0	
-																		0	0	
итого, шт	125		26		6									4	11			172		8,7
итого, куб.м.	78,9		16,5		3,5									2,7	7,4			109,0		9,3
итого, куб.%	72,4		15,1		3,2									2,5	6,8			100		9,3

Абрис участка

Масштаб 1:5000



Условные обозначения:		граница мероприятия		ленты перечета	P1, P2	начало и конец ленточной ПП
-----------------------	--	---------------------	--	----------------	--------	-----------------------------

№ квартала	№ выдела	№ ЛПП выдела	Размеры ленты (круговой площадки) перечета				Координаты ПП		
			№ ленты	Длина, м	Ширина, м	Радиус, м	Площадь, га		
42	10	1	1	200	25	-	0,50	54,562824	36,111504
									54,561788

Номера точек	Координаты		Длина, м
1->2	54,56391°	36,10897°	86,8
2->3	54,56348°	36,11009°	157,6
3->4	54,56277°	36,11221°	76,9
4->5	54,56215°	36,11171°	16
5->6	54,56201°	36,11164°	50,5
6->7	54,56175°	36,11228°	20,3
7->8	54,56157°	36,11229°	44,1
8->9	54,56135°	36,11172°	20,3
9->10	54,56136°	36,11141°	58,1
10->11	54,56119°	36,11056°	30,3
11->12	54,56115°	36,11009°	33,2
12->13	54,56119°	36,10958°	57,5
13->14	54,5613°	36,10871°	58,1
14->15	54,56158°	36,10795°	97,1
15->16	54,56245°	36,10809°	28,6

16->17	54,56264°	36,10839°	49
17->18	54,56301°	36,10879°	48
18->1	54,56343°	36,109°	53,2

Исполнитель работ по проведению лесопатологического обследования:

Фамилия, имя

и отчество (при наличии)

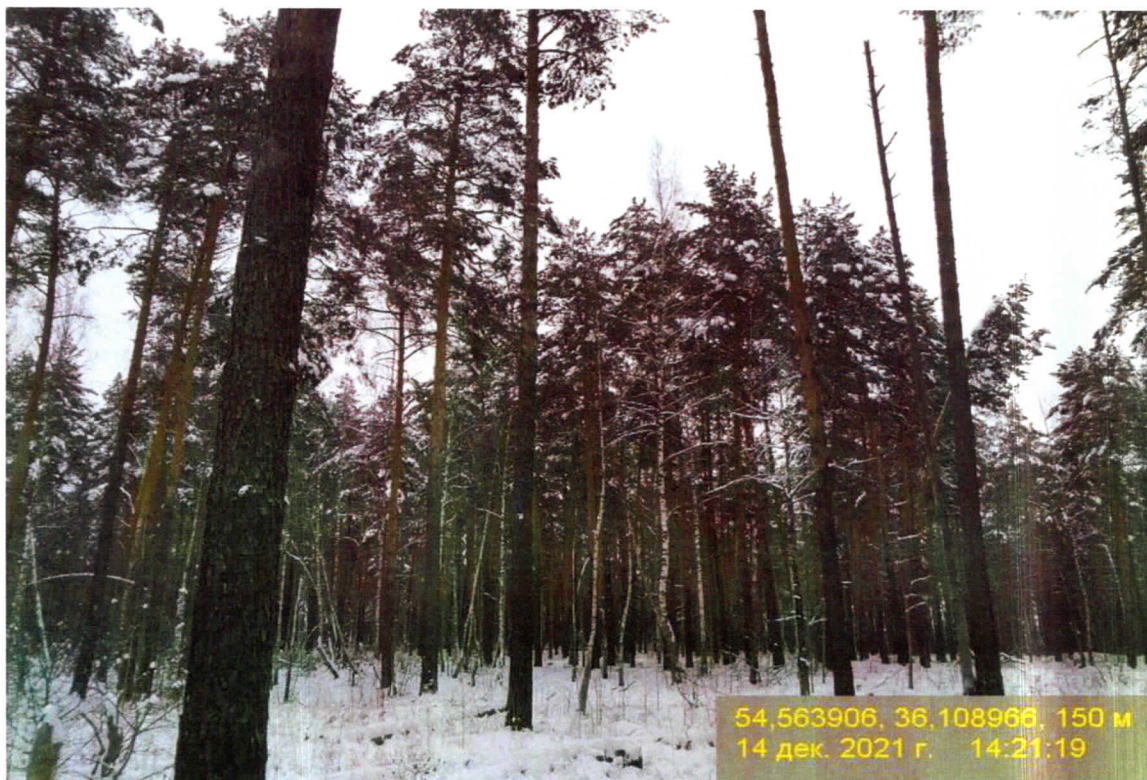
Бубнов А.В.

Подпись



Дата составления документа:

16.12.2021 года.



Таксационное описание

КАЛУЖСКИЙ ЛЕСХОЗ		лесничество: ПРИГОРОДНОЕ		Квартал: 42	
Категория защитности: ЛЕСОПАРКОВАЯ ЧАСТЬ ЗЕЛЕНЬХ ЗОН					
ИВ	Площадь, подлесок, почва, рельеф, особенности выдела	Состав, Ял, о, р, с, у, м, а, с, е, н, т, а	В: Д: К: Г: В: И: Л: Р: А: С: М: В: И: Т: Л: С: О: Р: А: Т: Э: А: Р: Р: А:	Тип: П: Запас сырья, мЗ	Л: Л: Т: Т: В: Т, Ч, О: Дер.: Сухо: Ре: Лик: Вид:
9	2 Пашня	класс устойчивости-2, проходимость-Хорошая, стадия депрессии-2 ПОЛНОТА НЕРАВНОМЕРНАЯ,			
10	5,7 лесные культуры	1 С 64 24 24 4 2 1	БР А2	1254 1254	29
подлесок: КУЛ РЕДКИЙ повреждение НИЗОВЫМ ПОЖАРОМ, 02 р., СОСНА, СТЕПЕНЬ ПОВР. СЛАВАЯ рекреационная характеристика: тип ландшафта ПОЛУТКР. РАВН. РА3, класс эстетич. оценки-2, рекреационная оценка-ВЫСОКАЯ, класс устойчивости-2, проходимость-Хорошая, просматриваемость-Хорошая, стадия депрессии-2 ПОЛНОТА НЕРАВНОМЕРНАЯ,					
11	5 БСЗЕ1В	1 С 100 26 32 5 2 2	БР В2	120 72 36 12	3
повреждение БОЛЕЗНЯМИ ЛЕСА, СОСНА, СТЕПЕНЬ ПОВР. СЛАВАЯ, РАК СЕРЯНКА рекреационная характеристика: тип ландшафта ПОЛУТКР. РАВН. РА3, класс эстетич. оценки-1, рекреационная оценка-СРЕДНЯЯ, класс устойчивости-2, проходимость-Хорошая, просматриваемость-Хорошая, стадия депрессии-2 ВЫБОР. САНРУБКА 5%					
12	3,8 лесные культуры	1 С 64 21 22 4 2 1	БР А2	1140 1140	19
повреждение БОЛЕЗНЯМИ ЛЕСА, СОСНА, СТЕПЕНЬ ПОВР. СЛАВАЯ, КОРНЕВАЯ ГУБКА рекреационная характеристика: тип ландшафта ЗАКР. ГОРИЗ. СОМКН., класс эстетич. оценки-1, рекреационная оценка-ВЫСОКАЯ, класс устойчивости-2, проходимость-Хорошая, просматриваемость-Хорошая, стадия депрессии-2 ВЫБОР. САНРУБКА 5%					