

УТВЕРЖДАЮ:



(должность)

Потемкин Г.С. /

(расшифровка подписи)

20 19 г.

ПРОЕКТ УХОДА ЗА ЛЕСАМИ

Прореживание

(наименование вида (видов) мероприятий по уходу за лесами (прореживание, проходные, обновления, перестройки, реконструкции, ландшафтные))

№ 02

20 г.

1. Местоположение и характеристика лесосеки

Наименование субъекта Российской Федерации	Калужская область
Наименование лесничества (лесопарка)	ГКУ КО «Людиновское лесничество»
Наименование участкового лесничества	Бережковское
Категория защитных лесов	Зеленые зоны
Номер лесного квартала	22
Номер лесотаксационного выдела (выделов)	42
Номер лесосеки	1
Площадь лесного участка, га (с точностью до 0,1 га)	0,13
Характеристика лесорастительных условий лесного участка:	
Рельеф	Ровный
Гидрологические условия	сухой
Почвенные условия	Серые лесные
Тип леса, тип лесорастительных условий	КИССЗ

2. Лесоводственная характеристика насаждения

	Исходная	Вырубаемая	Проектируемая
Состав древостоя	4С2Е2Б2Ос+Д	4С2Е2Б2Ос	4С2Е2Б2Ос+Д
Возраст, лет	55	53	55
Средний диаметр, см	23	23	23
Средняя высота, м	26	26	26
Класс бонитета	1А	1А	1А
Количество деревьев по породам, шт/га	-----	С-4,Е-3,Б-3,Ос-1	
Размещение по площади	Равномерное		
Полнота лесных насаждений	08		07
Средний запас древесины, куб. м/га	330	99	231
Подроет: состав, возраст (лет), высота (м), количество (тыс. шт/га)		10Е, 15 лет, 3 м, 2,5 тыс. га	

3. Основные характеристики мероприятий по уходу за лесами

Интенсивность рубки ¹ , % от исходного запаса, полноты и количества деревьев (для арендаторов ¹ - вырубаемая древесина сухостойных деревьев не учитывается)	30%
Минимальная сомкнутость кроны	
Сумма площадей сечения	
Объем древесины, подлежащей заготовке, всего, куб. м	10
в том числе:	
деловой по породам, куб. м:	
С	4
Е	2
Б	1
Ос	-
дров по породам, куб. м:	
С	-
Е	-
Б	1
Ос	2
Характеристика вырубаемой части насаждений:	
лучшие	---
вспомогательные	---
нежелательные (подлежащие рубке)	Мешающие росту и формированию кроны лучших и вспомогательных деревьев. Сухостойные, буреломные, поврежденные, большие деревья Искривленные, отстающие в росте если их рубка не ведет к снижению

полноты ниже нормальной, а также к снижению устойчивости насаждения.

4. Технологические указания по выполнению работ

Проектируемая технология ухода (название) - в просветы между деревьями
(узкопосечная, средпосечная, широкопосечная с заготовкой хлыстов или сортиментов)

1 этап - Подготовительные лесосечные работы - Срок проведения работ - ноябрь-декабрь 2019г.

Выполняемые технологические операции (с указанием последовательности их выполнения по элементам лесосеки)		Элемент лесосеки	
№ п/п	Наименование		Размеры
1	Обследование лесного участка Обозначение на местности границ	Обозначение граничных визиров	Просеки, дороги
		Разметка погрузочных пунктов	Не требуется
2		Разметка магистрального волока	Не требуется
		Разметка пасечных волоков (технологических коридоров)	Не требуется
		Разметка производственных и бытовых площадок	Просеки, дороги
		Разметка в натуре границ лесных дорог, мест размещения лесных складов, других строений и сооружений	Не требуется
3	Рубка деревьев на площадках погрузочных пунктов, трасс магистральных волоков (технологических коридорах), производственных и бытовых площадках, включая виды (породы) деревьев и кустарников, заготовка древесины которых не допускается		
4	Рубка деревьев на площадях лесных дорог, в местах размещения лесных складов, других строений и сооружений, включая виды (породы) деревьев и кустарников, заготовка древесины которых не допускается		
5	Рубка аварийных деревьев за границами лесосеки, угрожающих безопасной работе, включая виды (породы) деревьев и кустарников, заготовка древесины которых не допускается		
6	Установка информационных знаков		

2 этап - Основные лесосечные работы - Срок проведения работ - ноябрь-декабрь 2019г.

№ п/п	Наименование технологической операции	Наименование элемента лесосеки
1	Валка (в том числе спиливание, срубание, срезание) лесных насаждений, обрезка сучьев и вершин, раскряжевка хлыстов, зачистка сучьев после раскряжевки	-----
2	Валка (в том числе спиливание, срубание, срезание) лесных насаждений, обрезка сучьев и вершин, раскряжевка хлыстов, зачистка сучьев после раскряжевки (нежелательные деревья)	В естественные просветы между деревьями, просеки, дороги
3	Трелевка древесины	В естественные просветы между деревьями, просеки, дороги.
4	Частичная переработка древесины (сортировка, штабелевка)	Просека
5	Хранение древесины в лесу	Просека
6	Вывозка древесины	Просека
7	Очистка мест рубок ухода за лесом, с подбором сучьев и хмыза, измельчение порубочных остатков, равномерное разбрасывание	На всей площади лесосеки

3 этап - Заключительные лесосечные работы - Срок проведения работ - декабрь 2019г.

№ п/п	Наименование технологической операции	Наименование элемента лесосеки
1	Очистка (доочистка) мест рубок от порубочных остатков	На всей площади лесосеки
2	Снос созданных лесных складов, других строений и сооружений	Не требуется
3	Приведение в состояние, пригодное для использования по назначению, лесных дорог, имевшихся до осуществления лесосечных работ	На всей площади лесосеки
4	Приведение в надлежащее состояние нарушенных мостов, просек, водотоков, ручьев, рек	Не требуется

5. Среднее расстояние трелевки, м 35
6. Средний объем хлыста, м³ 0,9

7. Учет и оценка результатов (осмотр лесосеки):

7.1. Информация об учете и оценке результатов проведения выполненных работ по уходу за лесами оформляется актом выполненных работ.

7.2. Оценка качества и эффективности проведенных мероприятий по уходу за лесами проводится в установленном порядке при осмотре лесосек после окончания лесосечных работ и при внесении информации в государственный лесной реестр и ее изменении.

Проект ухода за лесами составил:

Индивидуальный предприниматель
(должность)

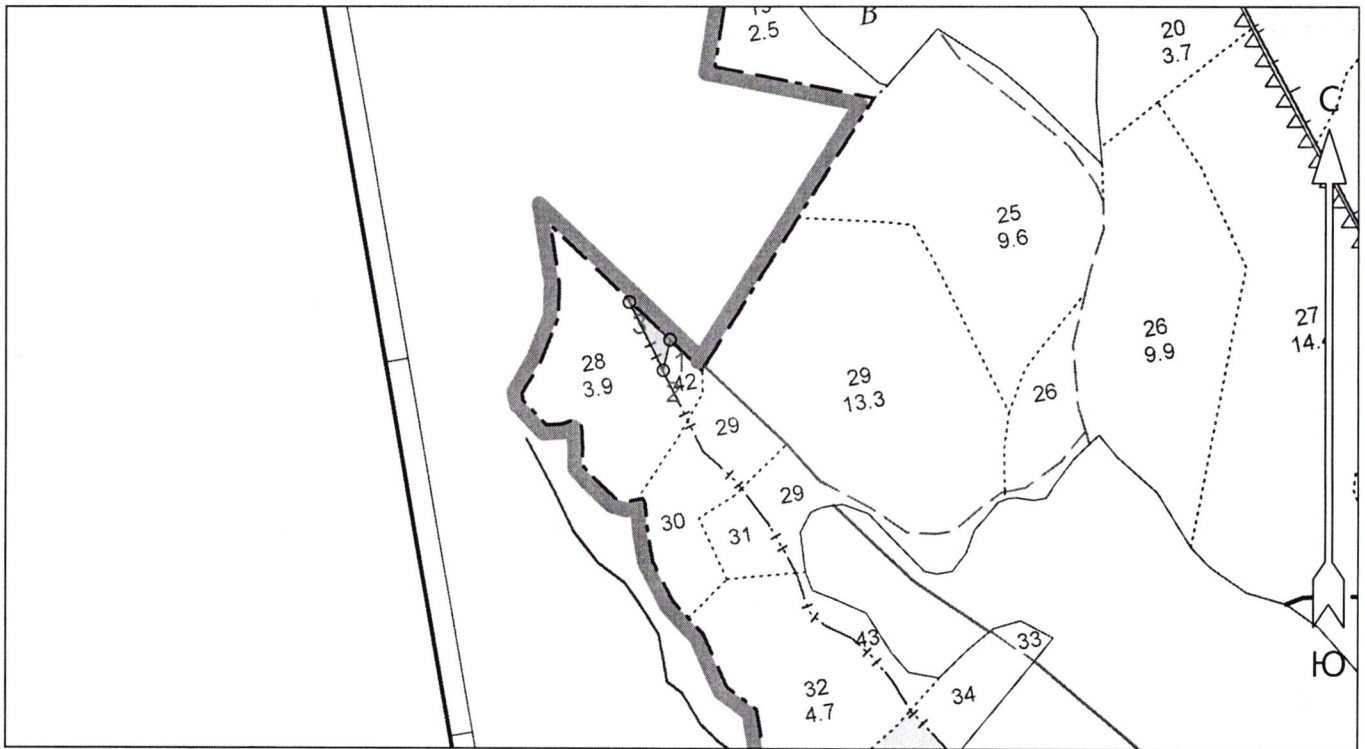
(подпись)

Потемкин Г.С.
(Ф.И.О.)

Схема (ы) размещения лесосеки, объекта лесной инфраструктуры, лесоперерабатывающей инфраструктуры и объекта, не связанного с созданием лесной инфраструктуры в 2019 году

(Наименование субъекта Российской Федерации, наименование муниципального района)

Лесничество (лесопарк)	ГКУ КО "Людиновское лесничество"
Участковое лесничество	Бережковское
Номер(а) лесного квартала	22
Номер(а) лесотаксационного выдела	42
Номер лесосеки	1
Масштаб	1 : 10000



Площадь общая, га	Площадь эксплуатационная, га	
0.13	0.13	
№№	Румбы	Длина, м
Лесосека		
1 - 2	ЮЗ 13° 00'	41.0
2 - 3	СЗ 27° 00'	100.0
3 - 1	ЮВ 48° 00'	73.0

Достоверность и полноту сведений, указанных на данной странице, подтверждаю
Лицо, подавшее лесную декларацию
(Руководитель юридического лица, гражданин, иное уполномоченное лицо)

ИП Потемкин Г.С. Генерал Потемкин

Подпись (Расшифровка подписи)

Дата 5 ноября 2019 г.