

Утверждаю:  
Бывальцев Ю.И.

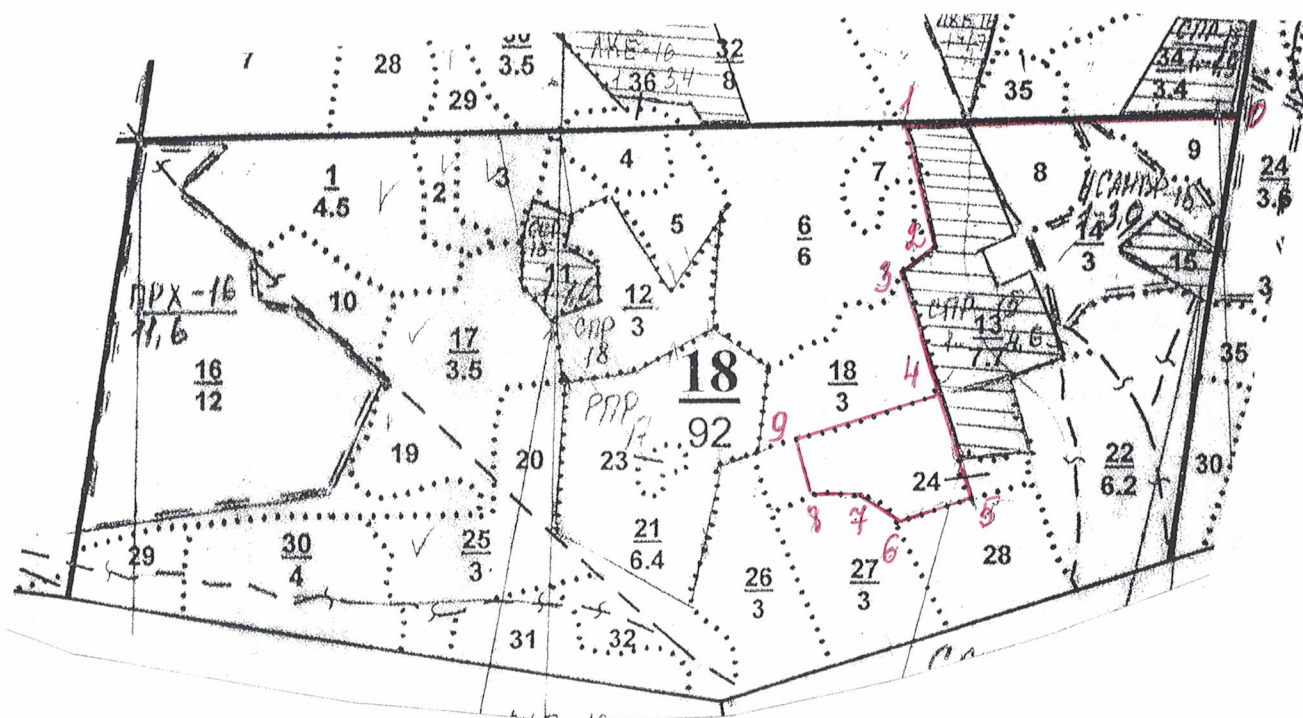
Бывальцев Ю.И.

ПРОЕКТ  
ЛЕСОВОССТАНОВЛЕНИЯ  
на осень 2019 года



Лесничество: Боровское. Участковое лесничество: Боровское  
Номер квартала: 18 Номер выдела: 13 Площадь участка 2,2 га. Главная порода: Сосна  
обыкновенная. Вид культур: сплошные.

План участка, масштаб 1:10000



Ном.точ ки	румб	Линий, ки
0-1	ЮЗ:80	434
1-2	ЮВ:17	170
2-3	ЮЗ:46	50
3-4	ЮВ:27	170
4-5	ЮВ:27	127
5-6	ЮЗ:60	99
6-7	СЗ:69	60
7-8	ЮЗ:78	60
8-9	СЗ:25	70
9-4	СВ:62	194

1. Категория лесокультурной площади: вырубка 2018 года
2. Рельеф почвы, механический состав, степень влажности: рельеф равнинный, почвы свежие, суглинистые
3. Напочвенный покров (важнейшие растения, индикаторы, степень задернения почвы): степень задернения средняя.
4. Тип леса (тип вырубки), тип лесорастительных условий: КИС СЗ
5. Наличие естественного возобновления ( по породам), тыс. шт/га \_\_\_\_\_  
размещение, ср. высота, м : отсутствует
6. Захламленность: нет, наличие пней: до 500 шт/га, ср. диаметр: 30 см
7. Зараженность почвы вредителями: не выявлена
8. Сроки и виды подготовки, применяемые машины и орудия: лето 2019 года, трактор МТЗ-82 с плугом ПКЛ-70.
9. Способы и время обработки почвы (механизированная, конная, ручная, сплошная, полосами, бороздами, террасирование, площадками и т.д.), глубина обработки почвы, применяемые машины и орудия: механизированная обработка почвы бороздами.
10. Размещение и размеры площадок, террас, полос, борозд на площади и их направление: борозды через 4,0 м, направление с юга на север.
11. Метод и способ создания культур (посадка сеянцами, саженцами): ручной под меч Колесова посадка сеянцами
12. Количество посадочных и посевных мест на 1 га, шт.: 3200
13. Размещение посадочных (посевных) мест: расстояние между рядами 4,0 м, в рядах 0,8 м
16. Схема смешения пород: С-С-С-С-С
17. Потребность в посадочном (посевном) материале на 1 га: 3200 шт и на всю площадь по породам: 7040 шт.
18. Характеристика посадочного (посевного) материала по породам: возраст, происхождение: возраст 2 года, происхождение - Пензенская область, ООО «Камешкирское лесное хозяйство».
19. Виды и способы ухода, их кратность: 5-ти  
1-й год: 2 ухода  
2-й год: 1 уход  
3-й год: 1 уход  
4-й год: 1 уход
20. Противопожарные и защитные мероприятия: окаймление минерализованной полосой по всему периметру лесосеки, уход за минерализованными полосами будет проводиться 2 раза в год.

Составил: Инженер лес/хозяйства



Голубенко В.Г.

Утверждаю:  
Бывальцев Ю.И.

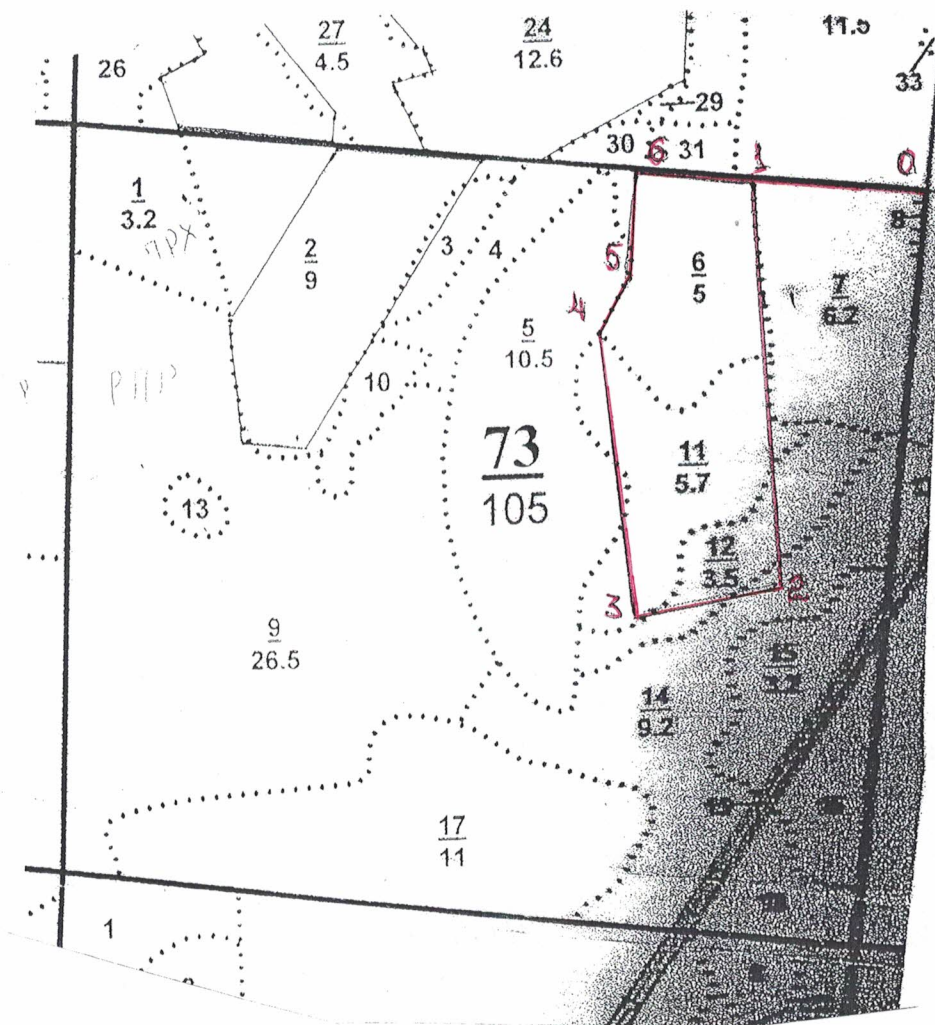
Бывальцев Ю.И.



ПРОЕКТ  
ЛЕСОВОССТАНОВЛЕНИЯ  
на осень 2019 года

Лесничество: Боровское. Участковое лесничество: Боровское  
Номер квартала: 73 Номер выдела: 6,11,12,14 Площадь участка 10,5 га. Главная порода:  
Сосна обыкновенная. Вид культур: сплошные.

План участка, масштаб 1:10000



Ном.точки	румб	Линий
0-1	ЮЗ:85	235
1-2	ЮВ:16	530
2-3	ЮЗ:70	200
3-4	СЗ:16	400
4-5	СВ:25	70
5-6	СЗ:8	134
6-1	СВ:85	150

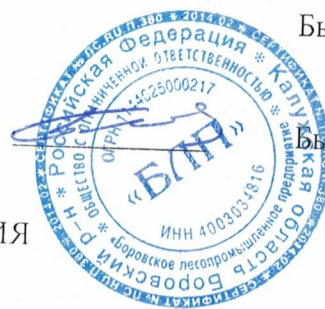
1. Категория лесокультурной площади: вырубка 2018 года
2. Рельеф почвы, механический состав, степень влажности: рельеф равнинный, почвы свежие, суглинистые
3. Напочвенный покров (важнейшие растения, индикаторы, степень задернения почвы): степень задернения средняя.
4. Тип леса (тип вырубки), тип лесорастительных условий: СЛ СЗ
5. Наличие естественного возобновления ( по породам), тыс. шт/га \_\_\_\_\_  
размещение, ср. высота, м : отсутствует
6. Захламленность: нет, наличие пней: до 500 шт/га, ср. диаметр: 30 см
7. Зараженность почвы вредителями: не выявлена
8. Сроки и виды подготовки, применяемые машины и орудия: лето 2019 года, трактор МТЗ-82 с плугом ПКЛ-70.
9. Способы и время обработки почвы (механизированная, конная, ручная, сплошная, полосами, бороздами, террасирование, площадками и т.д.), глубина обработки почвы, применяемые машины и орудия: механизированная обработка почвы бороздами.
10. Размещение и размеры площадок, террас, полос, борозд на площади и их направление: борозды через 4,0 м, направление с юга на север.
11. Метод и способ создания культур (посадка сеянцами, саженцами): ручной под меч Колесова посадка сеянцами
12. Количество посадочных и посевных мест на 1 га, шт.: 3200
13. Размещение посадочных (посевных) мест: расстояние между рядами 4,0 м, в рядах 0,8 м
16. Схема смешения пород: С-С-С-С-С
17. Потребность в посадочном (посевном) материале на 1 га: 3200 шт и на всю площадь по породам: 33600 шт.
18. Характеристика посадочного (посевного) материала по породам: возраст, происхождение: возраст 2 года, происхождение - Пензенская область, ООО «Камешкирское лесное хозяйство».
19. Виды и способы ухода, их кратность: 5-ти  
1-й год: 2 ухода  
2-й год: 1 уход  
3-й год: 1 уход  
4-й год: 1 уход
20. Противопожарные и защитные мероприятия: окаймление минерализованной полосой по всему периметру лесосеки, уход за минерализованными полосами будет проводиться 2 раза в год.

Составил: Инженер лес/хозяйства



Голубенко В.Г.

Утверждаю:  
Бывальцев Ю.И.

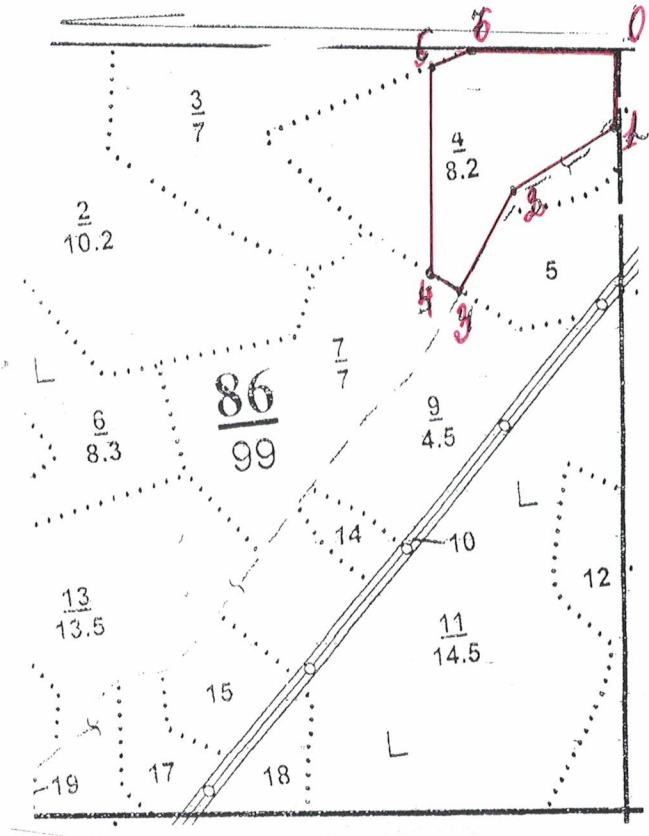


Бывальцев Ю.И.

### ПРОЕКТ ЛЕСОВОССТАНОВЛЕНИЯ на осень 2019 года

Лесничество: Боровское. Участковое лесничество: Боровское  
Номер квартала: 86 Номер выдела: 4 Площадь участка 5,1 га. Главная порода: Сосна  
обыкновенная. Вид культур: сплошные.

План участка, масштаб 1:10000



Ном.точки	румб	Ллиний,
0-1	ЮВ:2	174
1-2	ЮЗ:57	174
2-3	ЮЗ:26	160
3-4	СЗ:58	50
4-5	СВ:0	270
5-6	СВ:63	60
6-0	СВ:86	199

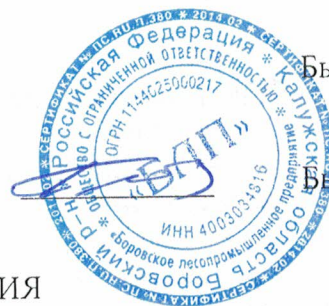
1. Категория лесокультурной площади: вырубка 2016 года
2. Рельеф почвы, механический состав, степень влажности: рельеф равнинный, почвы свежие, суглинистые
3. Напочвенный покров (важнейшие растения, индикаторы, степень задернения почвы): степень задернения средняя.
4. Тип леса (тип вырубки), тип лесорастительных условий: СЛ СЗ
5. Наличие естественного возобновления ( по породам), тыс. шт/га \_\_\_\_\_  
размещение, ср. высота, м : отсутствует
6. Захламленность: нет, наличие пней: до 500 шт/га, ср. диаметр: 30 см
7. Зараженность почвы вредителями: не выявлена
8. Сроки и виды подготовки, применяемые машины и орудия: весна 2019 года, трактор МТЗ-82 с плугом ПКЛ-70.
9. Способы и время обработки почвы (механизированная, конная, ручная, сплошная, полосами, бороздами, террасирование, площадками и т.д.), глубина обработки почвы, применяемые машины и орудия: механизированная обработка почвы бороздами.
10. Размещение и размеры площадок, террас, полос, борозд на площади и их направление: борозды через 4,0 м, направление с юга на север.
11. Метод и способ создания культур (посадка сеянцами, саженцами): ручной под меч Колесова посадка сеянцами
12. Количество посадочных и посевных мест на 1 га, шт.: 3200
13. Размещение посадочных (посевных) мест: расстояние между рядами 4,0 м, в рядах 0,8 м
16. Схема смешения пород: С-С-С-С-С
17. Потребность в посадочном (посевном) материале на 1 га: 3200 шт и на всю площадь по породам: 16320 шт.
18. Характеристика посадочного (посевного) материала по породам: возраст, происхождение: возраст 2 года, происхождение - Пензенская область, ООО «Камешкирское лесное хозяйство».
19. Виды и способы ухода, их кратность: 5-ти  
1-й год: 2 ухода  
2-й год: 1 уход  
3-й год: 1 уход  
4-й год: 1 уход
20. Противопожарные и защитные мероприятия: окаймление минерализованной полосой по всему периметру лесосеки, уход за минерализованными полосами будет проводиться 2 раза в год.

Составил: Инженер лес/хозяйства



Голубенко В.Г.

Утверждаю:  
Бывальцев Ю.И.

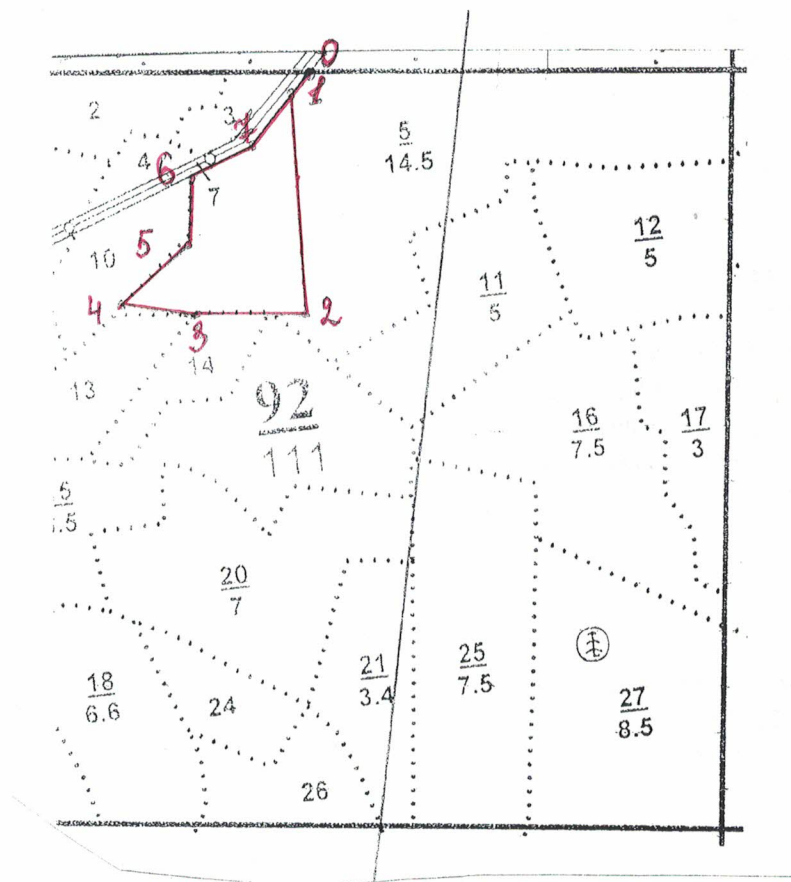


Бывальцев Ю.И.

ПРОЕКТ  
ЛЕСОВОССТАНОВЛЕНИЯ  
на осень 2019 года

Лесничество: Боровское. Участковое лесничество: Боровское  
Номер квартала: 92 Номер выдела: 5 Площадь участка 4,0 га. Главная порода: Сосна  
обыкновенная. Вид культур: сплошные.

План участка, масштаб 1:10000



Ном.точки	румб	Ллиний,
0-1	ЮЗ:35	45
1-2	ЮВ:9	304
2-3	ЮЗ:83	150
3-4	СЗ:83	100
4-5	СВ:41	121
5-6	СЗ:4	91
6-7	СВ:58	85
7-1	СВ:35	95

1. Категория лесокультурной площади: вырубка 2016 года
2. Рельеф почвы, механический состав, степень влажности: рельеф равнинный, почвы свежие, суглинистые
3. Напочвенный покров (важнейшие растения, индикаторы, степень задернения почвы): степень задернения средняя.
4. Тип леса (тип вырубки), тип лесорастительных условий: СЛ СЗ
5. Наличие естественного возобновления ( по породам), тыс. шт/га \_\_\_\_\_  
размещение, ср. высота, м : отсутствует
6. Захламленность: нет, наличие пней: до 500 шт/га, ср. диаметр: 30 см
7. Зараженность почвы вредителями: не выявлена
8. Сроки и виды подготовки, применяемые машины и орудия: осень 2018 года, трактор МТЗ-82 с плугом ПКЛ-70.
9. Способы и время обработки почвы (механизированная, конная, ручная, сплошная, полосами, бороздами, террасирование, площадками и т.д.), глубина обработки почвы, применяемые машины и орудия: механизированная обработка почвы бороздами.
10. Размещение и размеры площадок, террас, полос, борозд на площади и их направление: борозды через 4,0 м, направление с юга на север.
11. Метод и способ создания культур (посадка сеянцами, саженцами): ручной под меч Колесова посадка сеянцами
12. Количество посадочных и посевных мест на 1 га, шт.: 3200
13. Размещение посадочных (посевных) мест: расстояние между рядами 4,0 м, в рядах 0,8 м
16. Схема смешения пород: С-С-С-С-С
17. Потребность в посадочном (посевном) материале на 1 га: 3200 шт и на всю площадь по породам: 13120 шт.
18. Характеристика посадочного (посевного) материала по породам: возраст, происхождение: возраст 2 года, происхождение - Пензенская область, ООО «Камешкирское лесное хозяйство».
19. Виды и способы ухода, их кратность: 5-ти  
1-й год: 2 ухода  
2-й год: 1 уход  
3-й год: 1 уход  
4-й год: 1 уход
20. Противопожарные и защитные мероприятия: окаймление минерализованной полосой по всему периметру лесосеки, уход за минерализованными полосами будет проводиться 2 раза в год.

Составил: Инженер лес/хозяйства



Голубенко В.Г.



Утверждаю:  
Бывальцев Ю.И.

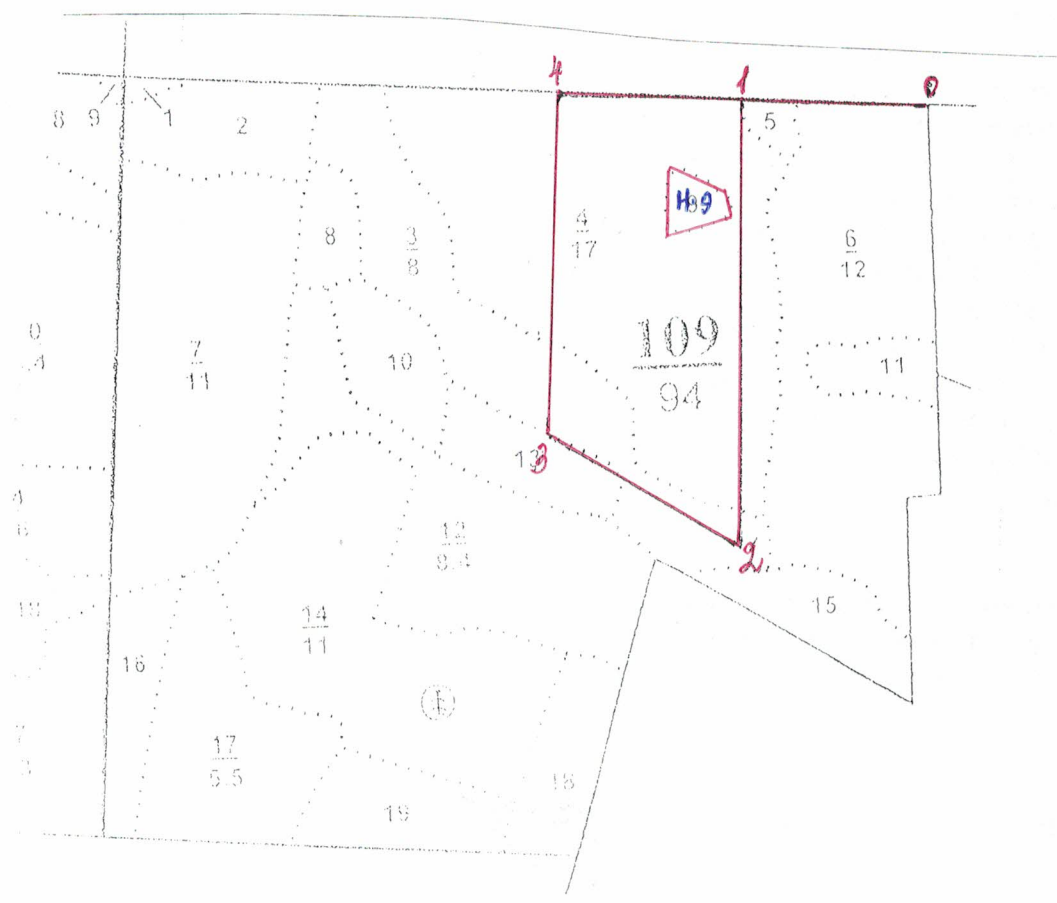
Бывальцев Ю.И.



ПРОЕКТ  
ЛЕСОВОССТАНОВЛЕНИЯ  
на осень 2019 года

Лесничество: Боровское. Участковое лесничество: Боровское  
Номер квартала: 109 Номер выдела: 3,4. Площадь участка 12,6 га. Главная порода: Сосна  
обыкновенная. Вид культур: сплошные.

План участка, масштаб 1:10000



Ном.точки	румб	Линий,
0-1	ЮЗ:88	250
1-2	ЮВ:7	593
2-3	СЗ:67	295
3-4	СЗ:9	449
4-1	СВ:88	254

1. Категория лесокультурной площади: вырубка 2016 года
2. Рельеф почвы, механический состав, степень влажности: рельеф равнинный, почвы свежие, суглинистые
3. Напочвенный покров (важнейшие растения, индикаторы, степень задернения почвы): степень задернения средняя.
4. Тип леса (тип вырубки), тип лесорастительных условий: СЛ СЗ, СЛ СЗ, ДМ В4
5. Наличие естественного возобновления ( по породам), тыс. шт/га \_\_\_\_\_  
размещение, ср. высота, м : отсутствует
6. Захламленность: нет, наличие пней: до 500 шт/га, ср. диаметр: 30 см
7. Зараженность почвы вредителями: не выявлена
8. Сроки и виды подготовки, применяемые машины и орудия: осень 2018 года, трактор МТЗ-82 с плугом ПКЛ-70.
9. Способы и время обработки почвы (механизированная, конная, ручная, сплошная, полосами, бороздами, террасирование, площадками и т.д.), глубина обработки почвы, применяемые машины и орудия: механизированная обработка почвы бороздами.
10. Размещение и размеры площадок, террас, полос, борозд на площади и их направление: борозды через 4,0 м, направление с юга на север.
11. Метод и способ создания культур (посадка сеянцами, саженцами): ручной под меч Колесова посадка сеянцами
12. Количество посадочных и посевных мест на 1 га, шт.: 3200
13. Размещение посадочных (посевных) мест: расстояние между рядами 4,0 м, в рядах 0,8 м
16. Схема смешения пород: С-С-С-С-С
17. Потребность в посадочном (посевном) материале на 1 га: 3200 шт и на всю площадь по породам: 40320 шт.
18. Характеристика посадочного (посевного) материала по породам: возраст, происхождение: возраст 2 года, происхождение - Пензенская область, ООО «Камешкирское лесное хозяйство».
19. Виды и способы ухода, их кратность: 5-ти  
1-й год: 2 ухода  
2-й год: 1 уход  
3-й год: 1 уход  
4-й год: 1 уход
20. Противопожарные и защитные мероприятия: окаймление минерализованной полосой по всему периметру лесосеки, уход за минерализованными полосами будет проводиться 2 раза в год.

Составил: Инженер лес/хозяйства



Голубенко В.Г.

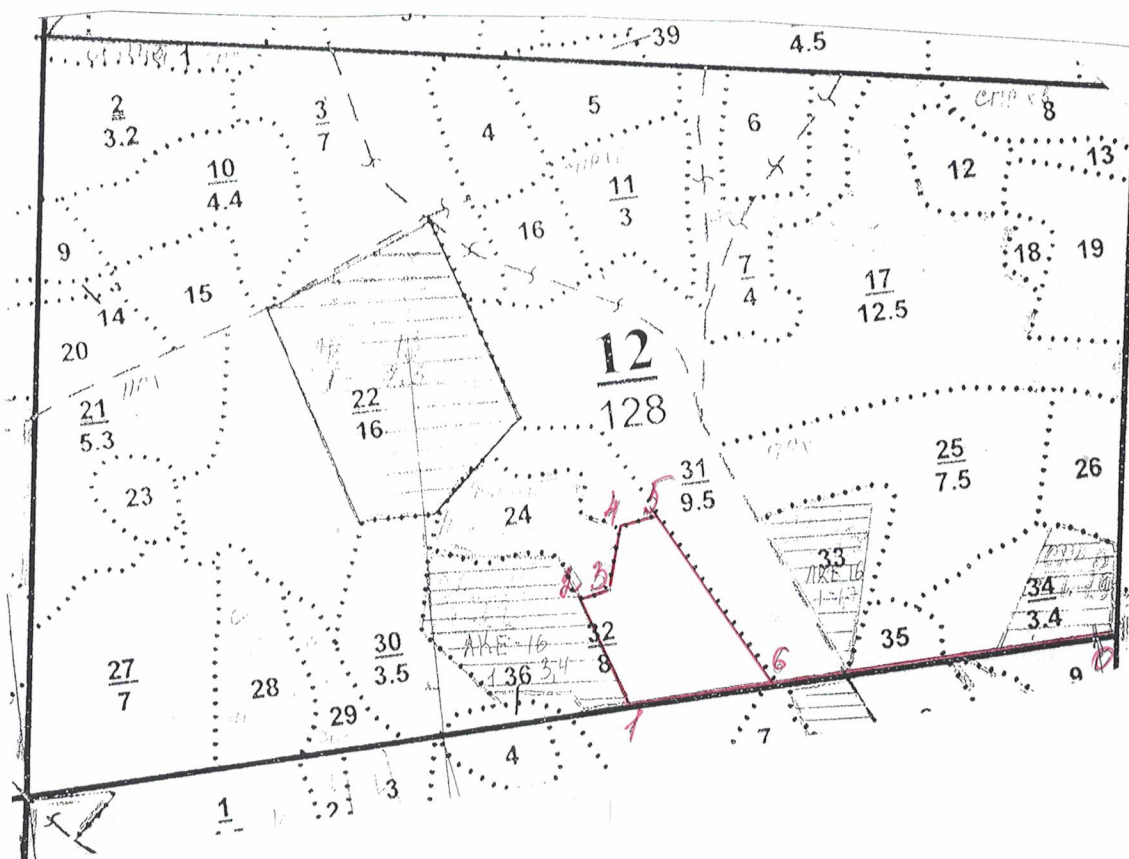
Утверждаю  
 Бывальцев Ю.  
 Бывальцев Ю.



ПРОЕКТ  
 ЛЕСОВОССТАНОВЛЕНИЯ  
 на осень 2019 года

Лесничество: Боровское. Участковое лесничество: Боровское  
 Номер квартала: 12 Номер выдела: 32 Площадь участка 2,8 га. Главная порода: Сосна  
 обыкновенная. Вид культур: сплошные.

План участка, масштаб 1:10000



Ном.точк и	румб	Линий,
0-1	ЮЗ:79	660
1-2	СЗ:30	149
2-3	СВ:64	45
3-4	СВ:11	80
4-5	СВ:72	55
5-6	ЮВ:42	266
6-1	ЮЗ:79	214

1. Категория лесокультурной площади: вырубка 2019 года
2. Рельеф почвы, механический состав, степень влажности: рельеф равнинный, почвы свежие, суглинистые
3. Напочвенный покров (важнейшие растения, индикаторы, степень задернения почвы): степень задернения средняя.
4. Тип леса (тип вырубки), тип лесорастительных условий: СЛ СЗ
5. Наличие естественного возобновления ( по породам), тыс. шт/га \_\_\_\_\_  
размещение, ср. высота, м : отсутствует
6. Захламленность: нет, наличие пней: до 500 шт/га, ср. диаметр: 30 см
7. Зараженность почвы вредителями: не выявлена
8. Сроки и виды подготовки, применяемые машины и орудия: осень 2019 года, трактор МТЗ-82 с плугом ПКЛ-70.
9. Способы и время обработки почвы (механизированная, конная, ручная, сплошная, полосами, бороздами, террасирование, площадками и т.д.), глубина обработки почвы, применяемые машины и орудия: механизированная обработка почвы бороздами.
10. Размещение и размеры площадок, террас, полос, борозд на площади и их направление: борозды через 4,0 м, направление с юга на север.
11. Метод и способ создания культур (посадка сеянцами, саженцами): ручной под меч Колесова посадка сеянцами
12. Количество посадочных и посевных мест на 1 га, шт.: 3200
13. Размещение посадочных (посевных) мест: расстояние между рядами 4,0 м, в рядах 0,8 м
16. Схема смешения пород: С-С-С-С-С
17. Потребность в посадочном (посевном) материале на 1 га: 3200 шт и на всю площадь по породам: 12160 шт.
18. Характеристика посадочного (посевного) материала по породам: возраст, происхождение: возраст 2 года, происхождение - Пензенская область, ООО «Камешкирское лесное хозяйство».
19. Виды и способы ухода, их кратность: 5-ти  
1-й год: 2 ухода  
2-й год: 1 уход  
3-й год: 1 уход  
4-й год: 1 уход
20. Противопожарные и защитные мероприятия: окаймление минерализованной полосой по всему периметру лесосеки, уход за минерализованными полосами будет проводиться 2 раза в год.

Составил: Инженер лес/хозяйства



Голубенко В.Г.

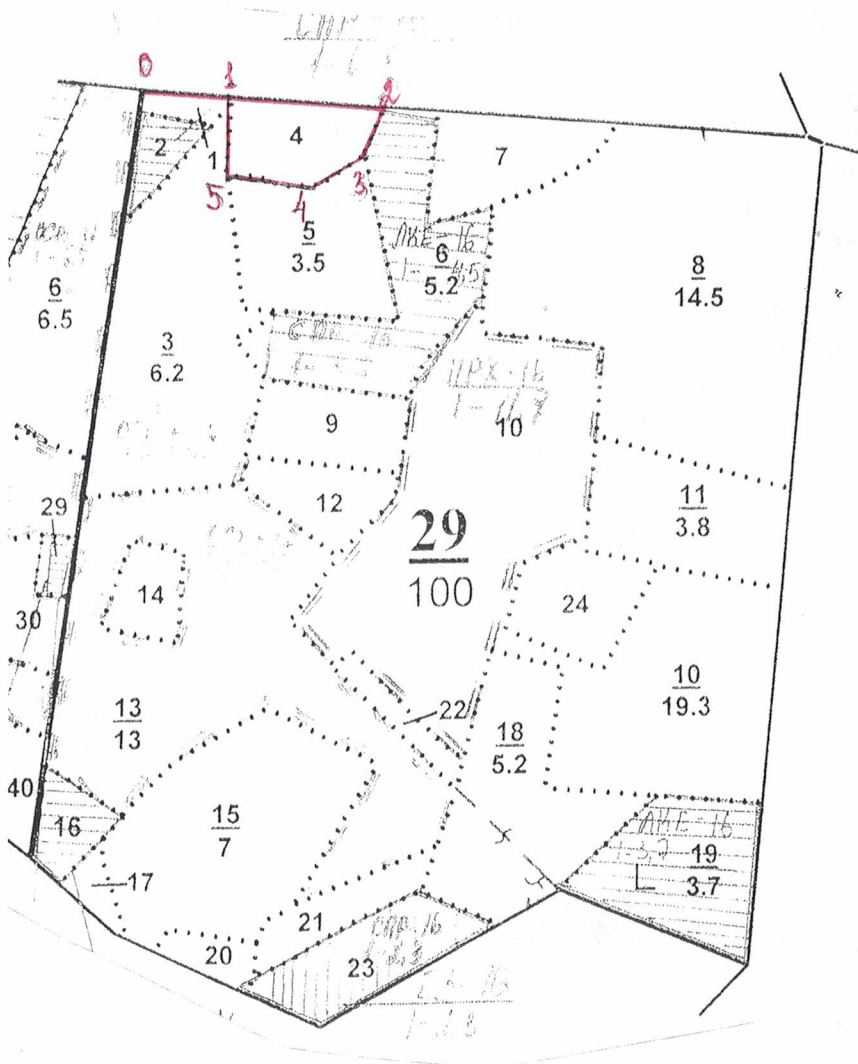


Утверждаю:  
 Бывальцев Ю.И.  
 Бывальцев Ю.И.

ПРОЕКТ  
 ЛЕСОВОССТАНОВЛЕНИЯ  
 на осень 2019 года

Лесничество: Боровское. Участковое лесничество: Балабановское  
 Номер квартала: 29 Номер выдела: 4 Площадь участка 1,8 га. Главная порода: Сосна  
 обыкновенная. Вид культур: сплошные.

План участка, масштаб 1:10000



Ном.точки	румб	Линий,
0-1	ЮВ:88	114
1-2	ЮВ:88	200
2-3	ЮЗ:19	76
3-4	ЮЗ:53	70
4-5	СЗ:81	118
5-1	СВ:2	100

1. Категория лесокультурной площади: вырубка 2018 года
2. Рельеф почвы, механический состав, степень влажности: рельеф равнинный, почвы свежие, суглинистые
3. Напочвенный покров (важнейшие растения, индикаторы, степень задернения почвы): степень задернения средняя.
4. Тип леса (тип вырубки), тип лесорастительных условий: КИС С2
5. Наличие естественного возобновления ( по породам), тыс. шт/га \_\_\_\_\_  
размещение, ср. высота, м : отсутствует
6. Захламленность: нет, наличие пней: до 500 шт/га, ср. диаметр: 30 см
7. Зараженность почвы вредителями: не выявлена
8. Сроки и виды подготовки, применяемые машины и орудия: осень 2018 года, трактор МТЗ-82 с плугом ПКЛ-70.
9. Способы и время обработки почвы (механизированная, конная, ручная, сплошная, полосами, бороздами, террасирование, площадками и т.д.), глубина обработки почвы, применяемые машины и орудия: механизированная обработка почвы бороздами.
10. Размещение и размеры площадок, террас, полос, борозд на площади и их направление: борозды через 4,0 м, направление с юга на север.
11. Метод и способ создания культур (посадка сеянцами, саженцами): ручной под меч Колесова посадка сеянцами
12. Количество посадочных и посевных мест на 1 га, шт.: 3200
13. Размещение посадочных (посевных) мест: расстояние между рядами 4,0 м, в рядах 0,8 м
16. Схема смешения пород: С-С-С-С-С
17. Потребность в посадочном (посевном) материале на 1 га: 3200 шт и на всю площадь по породам: 5760 шт.
18. Характеристика посадочного (посевного) материала по породам: возраст, происхождение: возраст 2 года, происхождение - Пензенская область, ООО «Камешкирское лесное хозяйство».
19. Виды и способы ухода, их кратность: 5-ти  
1-й год: 2 ухода  
2-й год: 1 уход  
3-й год: 1 уход  
4-й год: 1 уход
20. Противопожарные и защитные мероприятия: окаймление минерализованной полосой по всему периметру лесосеки, уход за минерализованными полосами будет проводиться 2 раза в год.

Составил: Инженер лес/хозяйства



Голубенко В.Г.



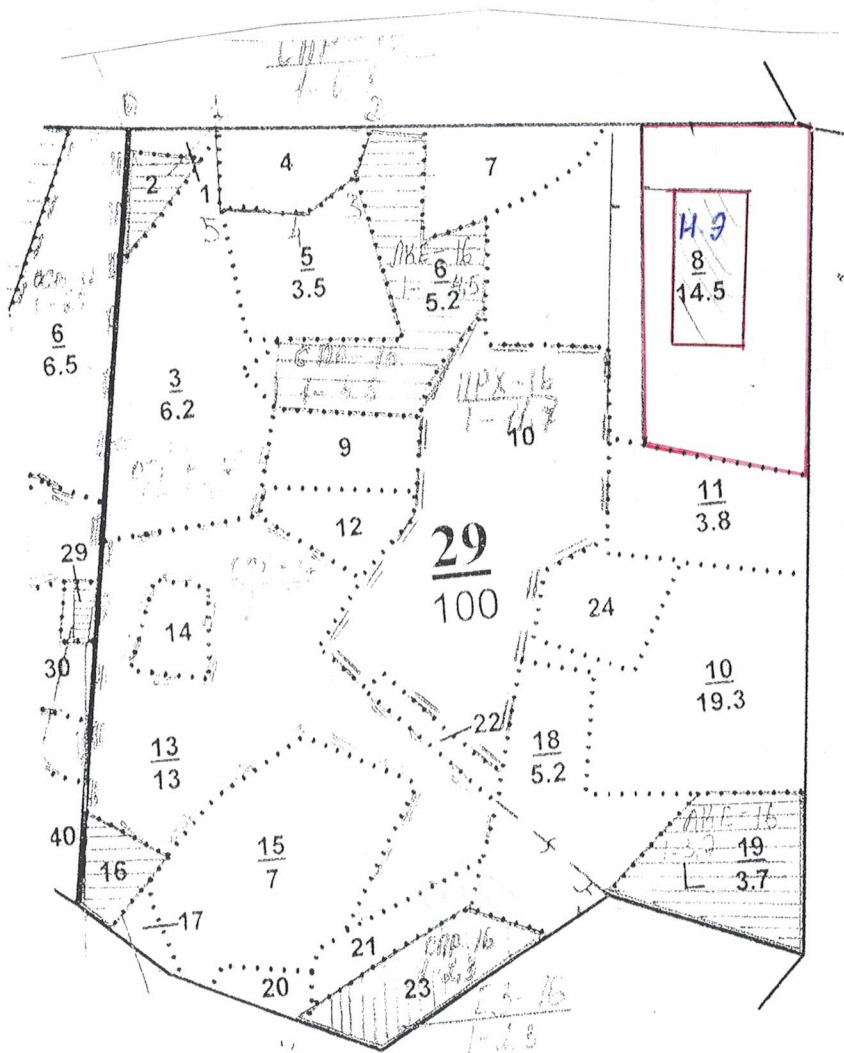
Утверждаю:  
Бывальцев Ю.И.

Бывальцев Ю.И.

**ПРОЕКТ  
ЛЕСОВОССТАНОВЛЕНИЯ**  
на осень 2019 года

Лесничество: Боровское. Участковое лесничество: Балабановское  
Номер квартала: 29 Номер выдела: 8 Площадь участка 7,4 га. Главная порода: Сосна  
обыкновенная. Вид культур: сплошные.

План участка, масштаб 1:10000



Ном.точки	румб	Линий,
0-1	ЮВ:4	456
1-2	СЗ:82	219
2-3	СЗ:4	418
3-4	СВ:84	190
4-0	ЮВ:73	26

1. Категория лесокультурной площади: вырубка 2018 года
2. Рельеф почвы, механический состав, степень влажности: рельеф равнинный, почвы свежие, суглинистые
3. Напочвенный покров (важнейшие растения, индикаторы, степень задернения почвы): степень задернения средняя.
4. Тип леса (тип вырубки), тип лесорастительных условий: КИС СЗ
5. Наличие естественного возобновления ( по породам), тыс. шт/га \_\_\_\_\_  
размещение, ср. высота, м : отсутствует
6. Захламленность: нет, наличие пней: до 500 шт/га, ср. диаметр: 30 см
7. Зараженность почвы вредителями: не выявлена
8. Сроки и виды подготовки, применяемые машины и орудия: осень 2018 года, трактор МТЗ-82 с плугом ПКЛ-70.
9. Способы и время обработки почвы (механизованная, конная, ручная, сплошная, полосами, бороздами, террасирование, площадками и т.д.), глубина обработки почвы, применяемые машины и орудия: механизованная обработка почвы бороздами.
10. Размещение и размеры площадок, террас, полос, борозд на площади и их направление: борозды через 4,0 м, направление с юга на север.
11. Метод и способ создания культур (посадка сеянцами, саженцами): ручной под меч Колесова посадка сеянцами
12. Количество посадочных и посевных мест на 1 га, шт.: 3200
13. Размещение посадочных (посевных) мест: расстояние между рядами 4,0 м, в рядах 0,8 м
16. Схема смешения пород: С-С-С-С-С
17. Потребность в посадочном (посевном) материале на 1 га: 3200 шт и на всю площадь по породам: 23680 шт.
18. Характеристика посадочного (посевного) материала по породам: возраст, происхождение: возраст 2 года, происхождение - Пензенская область, ООО «Камешкирское лесное хозяйство».
19. Виды и способы ухода, их кратность: 5-ти  
1-й год: 2 ухода  
2-й год: 1 уход  
3-й год: 1 уход  
4-й год: 1 уход
20. Противопожарные и защитные мероприятия: окаймление минерализованной полосой по всему периметру лесосеки, уход за минерализованными полосами будет проводиться 2 раза в год.

Составил: Инженер лес/хозяйства



Голубенко В.Г.