

СОГЛАСОВАНО

И.о директора ГКУ КО
Износковское лесничество
Ананченко А.С.



УТВЕРЖДАЮ:

Генеральный директор
ООО «Калужский Док»
Савинов Б.

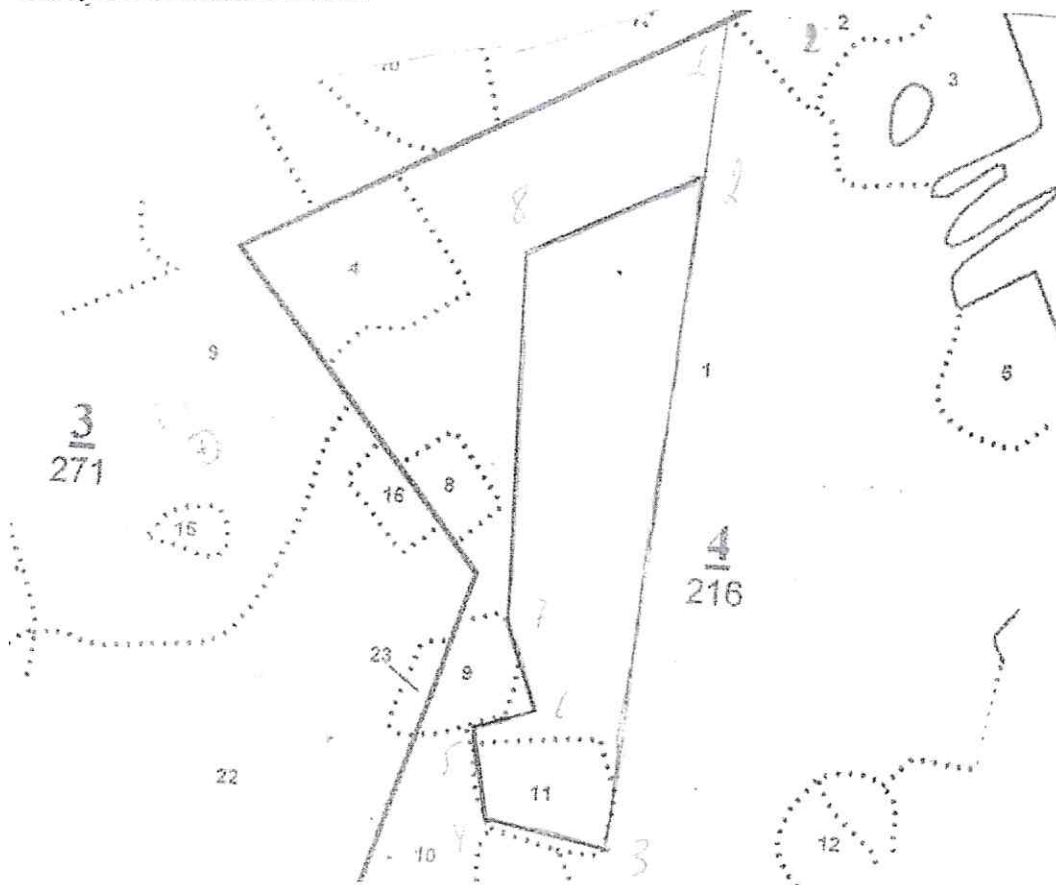


ПРОЕКТ

№ искусственного лесовосстановления
на осень 2021 года

1. Характеристика местоположения лесного участка:

Лесничество - ГКУ КО «Износковское лесничество» Мятлевское участковое лесничество
Номер квартала 4 Номер выдела 1,11 Площадь участка – 20,4 га
План участка масштаб 1:10000



Номер точек	Геодезические координаты		Румбы	Длина М
	Широта	Долгота		
1-2	476264.18	3062614.07	ЮВ:07	235
2-3	476298.68	3062650.36	ЮВ:07	1030
3-4	476292.99	3062701.18	СЗ:87	210
4-5	476433.90	3062787.34	СЗ:17	120
5-6	476401.24	3062815.41	СВ:24	110
6-7	476131.89	3062880.80	СЗ:30	105
7-8	476268.61	3062616.36	СЗ:09	550
8-2	476292.99	3062701.18	СВ:53	270

Съемку произвёл
Чертеж выполнил

Handwritten signature

Характеристика лесорастительных условий лесного участка:

Рельеф, гидрологические условия, почва (механический состав, степень влажности) - рельеф равнинный, почва влажная, суглинистая, тип условий местопрорастания - СЗ тип леса – сложный

3. **Характеристика площадей лесного участка - вырубка 2020 года** (вырубка указать год), гарь (указать год), прогалина, иные не занятые насаждениями или пригодные для лесовосстановления земли)

4. Характеристика вырубки:

Количество пней на единице площади (шт/га) - 500 состояние очистки от порубочных остатков и валежника - удовлетворительное характер и размещение оставленных деревьев и кустарников - отсутствует степень задернения почвы - средняя (слабая.средняя.сильная), степень минерализации почвы - 0% заражение почвы вредителями, вид, шт/га - обследование не требуется.т.к. на территории участка очагов хруща не зарегистрировано

5. Характеристика имеющего подроста и молодняка лесных древесных пород:

Состав пород - жизнеспособный подрост и молодняк главных лесных древесных пород отсутствует, средний возраст - нет м, количество деревьев и кустарников на единице площади - отсутствует шт/га, размещение их по площади лесного участка - нет, состояние лесных насаждений, его оценка - вырубка.

6. **Проектируемый способ лесовосстановления:** искусственное, вид культур - сплошные, чистые, главная(ые) порода(ы) - ель обыкновенная, сопутствующие породы - берёза, возобновившиеся естественным путем после создания лесных культур и оставленная для успешного роста и формирования главных пород.

7. **Обоснование проектируемого способа лесовосстановления, главных лесных древесных пород, породного состава восстанавливаемых лесов, с учетом особенностей производства работ в различных категориях защитных лесов и особо защитных участках лесов:** Согласно правил лесовосстановления, утверждённых приказом Минприроды России от 04.12.2020 года №1014, отсутствие на участке подроста и молодняка главных лесных древесных пород, преобладание главной породы в предшествующем насаждении, соответствие ИУМ для произрастания главной лесной древесной породы: особенности производства работ отсутствуют.

8. Сроки и технологии (методы) выполнения работ по лесовосстановлению:

8.1 Подготовка лесного участка для создания лесных культур: подготовка лесного участка не требуется.

8.2 Обработка почвы (способы и время): механизованная, частичная, бороздами, август-сентябрь 2021 года, глубина обработки почвы - глубина борозд 10-15 см., применяемые машины и орудия - плуг ПКЛ -70 в агрегате с трактором МТЗ-82, размещение и размеры площадок, полос. борозд (нужное подчеркнуть): их ширина 0,7 м, средняя ширина между центрами полос, борозд 4,0 м, их направление: С-Ю.

8.3 Метод создания лесных культур: сеянцами ели обыкновенной с открытой корневой системой в дно борозды, способ создания лесных культур, применяемые машины и орудия - ручным способом под меч «Колесова», схема размещения посадочных, посевных мест (нужное подчеркнуть): 4 м x 0,55 м, схема смешения пород - Е-Е-Е, чистыми рядами, звеньями в ряду (нужное подчеркнуть), количество посадочных, посевных мест (нужное подчеркнуть) на I га - 3500 шт/га. потребность в посадочных, посевном материале. на всю площадь мест (нужное подчеркнуть) - 71,4 тыс.шт. в том числе по породам на всю площадь, тыс. шт: - ель 71,4

8.4 Уход за возобновлением главных лесных древесных пород (вид ухода, кратность, применяемые орудия и оборудование):

Агротехнический уход:

1-й год 2-х кратный агротехнический уход мотокустарезом

2-й год 1-х кратный агротехнический уход мотокустарезом

3-й год 1-х кратный агротехнический уход мотокустарезом

Лесоводственный уход:

4-й год лесоводственный уход мотокустарезом

Дополнение лесных культур (площадь, год выполнения) - 2022 г, 2023г, 2024г на площади 20.4 га при условии наличия приживаемости менее 85%.

8.5. **Противопожарные и защитные мероприятия:** проведение по периметру лесосеки противопожарных минерализованных полос шириной 1,4 м протяжённостью 2,5 км и уход за ней.

9. **Требования к используемому для лесовосстановления посадочному материалу:** в соответствии с таблицей 1 приложение 17 Правил лесовосстановления утверждённых приказом Минприроды России от 04.12.2020 года № 1014 «Об утверждении Правил лесовосстановления», отвечающий требованиям лесосеменного районирования, утверждённым приказом Рослесхоза от 28.03.2016 года №100 3-летние стандартные сеянцы ели обыкновенной с диаметром стволика у корневой шейки не менее 2 мм и высотой стволика не менее 12 см. третий лесосеменной район.

10. **Требования к молоднякам, площади которых подлежат отнесению к землям, на которых расположены леса, для признания работ по лесовосстановлению завершёнными:** возраст 7ле количество деревьев главных лесных древесных пород - 2,0 тыс.шт/га, средняя высота 1,2 м.

11. **Объём работ по лесовосстановлению (площадь лесовосстановления):** - 20,4 га.



Проект составлен: _____ В.С.Савинов

12. В проект внесены изменения: _____
(информация о проведении дополнительных мероприятий, объём, год проведения)

Основание для внесения изменений: _____

Подписи членов комиссии:

(должность) (фамилия, имя, отчество) (подпись) (дата)

(должность) (фамилия, имя, отчество) (подпись) (дата)

(должность) (фамилия, имя, отчество) (подпись) (дата)

Карточка
обследования участка № 1 / _____
при выборе способа и технологии лесовосстановления

Местоположения лесного участка:

Лесничество - ГКУ КО «Износковское лесничество» Участковое лесничество - Мятлевское
 Дача. тех. участок - , номер квартала 4, номер выдела 1,11

Площадь участка - 20,4 га

Категория площади лесовосстановления: вырубка 2020 года

Лесорастительные условия: рельеф - равнинный; почва - суглинистая влажная; степень задернения почвы - средняя (достаточная) нет препятствий для работы почвообрабатывающих орудий, отсутствует угроза возникновения эрозии; тип леса - СЛ; тип лесорастительных условий - СЗ.

Характеристика земель:

Категория участка - сплошная рубка спелых и перестойных насаждений, вырубка 2020 года.

Характеристика вырубки: количество пней на единице площади (шт/га) - 500; состояние очистки от порубочных остатков и валежника - удовлетворительное; наличие пней, высота которых >30 см препятствует прохождению техники (кол-во/га) - отсутствует.

Характеристика сохраненного подроста главных (целевых) пород:

Жизнеспособность подроста - жизнеспособный подрост и молодняк главных лесных пород отсутствует. Характеристика возобновления мягколиственных пород: подрост малоценных мягколиственных пород отсутствует.

Перечётная ведомость
 жизнеспособного подроста и молодняка

Кол-во учетных площадок всего шт/га их общая площадь, га	Категории крупности подроста	Высота по категориям м	Переводочный коэфф ИЦ инент	Количество по породам, шт.											
				Главных (целевых)				Сопутствующих				Нежелательных (малоценных)			
							всего				всего				всего
Всего 30 шт./ 0,3 га	мелкий	- ДО 0.5	0.5				0				0				0
	средний	-0.6-1.5	0.8				0				0				0
	крупный	более 1.5	1.0				0				0				0
Итого жизнеспособного подроста на учетных площадках							0				0				0
Всего жизнеспособного подроста на лесном участке							0				0				0
В т.ч. количество площадок без жизнеспособного подроста 30 шт							0				0				0

Примечание: при радиусе одной круговой площадки 1,7Х, её размер -0,001 га, необходимое количество площадок на участке до 5га -30шт, 5- 10 га - 50 шт, более 10 га - 100шт. молодняк при перечеде учшывается вместе с крупным подростом.

Количество жизнеспособного подроста всего - нет в т.ч. по породам: нет; категория густоты - нет (редкий - до 2 тыс/га. средний - 2-8 тыс/га. густой- более 8 тыс /га; категория ВЫСОТЫ подроста - нет/мелкий до 0,5м. средний 0,6-1,5м. крупный - более 1,5м); встречаемость подроста % - нет (отношение количества учётных площадок с растениями к общему количеству (не менее 30) учётных площадок, в %) распределение подроста по площади - равномерное (равномерное - вст речаемость более 65%. не равномерное встречаемость - 40-65%. групповое - не менее 10 шт мелких или 5шт средних и крупных экземпляров жизнеспособного и сомкнутого подроста в группе); соответствие подроста лесорастительным условиям - подрост главных лесных древесных пород отсутствует (соответствует - замена не гребуется, не соответствует - требуется замена главной породы); Характеристика возобновления сопутствующих древесных пород (порода, кол-во шт/га, средняя высота): возобновление сопутствующих пород отсутствует Характеристика возобновления нежелательных малоценных пород (порода, кол-во шт/га. средняя высота): возобновление малоценных пород отсутствует;

Характеристика источников обсеменения:

Семенные деревья главных лесных пород (порода, кол-во шт/га) - отсутствуют

Семенные куртины (породы, площадь) - отсутствуют

Стены леса (породы) - осина, береза, ель

Наличие самосева главных лесных пород возрастом до 2 лет (порода, кол-во шт/га) - отсутствует

Пригодность участка для проведения лесовосстановительных мероприятий: пригоден, не пригоден (подчеркнуть)

Характеристика санитарного состояния - болезни леса и заселённость вредными организмами не обнаружены.

Намечаемые мероприятия:

1. Оставить под естественное возобновление в следствие природных процессов (зарращивание) - нет га.

2 .Провести содействие естественному лесовосстановлению - нет га с выполнением мер содействия: _____, площадь _____ га в том числе сохранение подроста при рубках леса - нет га.

3 .Искусственное лесовосстановление (лесные культуры) - 20,4га

4 .Комбинированное лесовосстановление - нет га

Необходимость проведения предварительных и сопутствующих мероприятий:

Санитарные - не требуется.

Противопожарные - создание по периметру лесосеки противопожарных минерализованных полос с последующим уходом за ними.

Обследование произвел:



В.С.Савинов

Перечетная ведомость жизнеспособного подроста при обследовании участка
 Лесничество **Износковское** Участковое лесничество **Мятлевское**
 Квартал № 4 Выдел № 1,11 , площадь 20,4 га.

Номер пробной площади	Распределение подроста 2 лет и старше по высоте, шт.												Ср. высота. м	Количество неблагонадёжного подроста
	Мелкий до 0,5 м				Средний 0,51-1,5 м				Крупный свыше 1,5 м					
	Е	С	Д	Всего	Е	С	Д	Всего	Е	С	Д	Всего		
1														
2														
3														
4														
5														
6														
7														
8														
9														
10														
11														
12														
13														
14														
15														
16														
17														
18														
19														
20														
21														
22														
23														
24														
25														
26														
27														
28														
29														
30														
Итого по п/п														
Переводочный коэффициент	0,5				0,8				1,0					
Всего по участку														

Перечёт произвёл

