

Утверждаю:

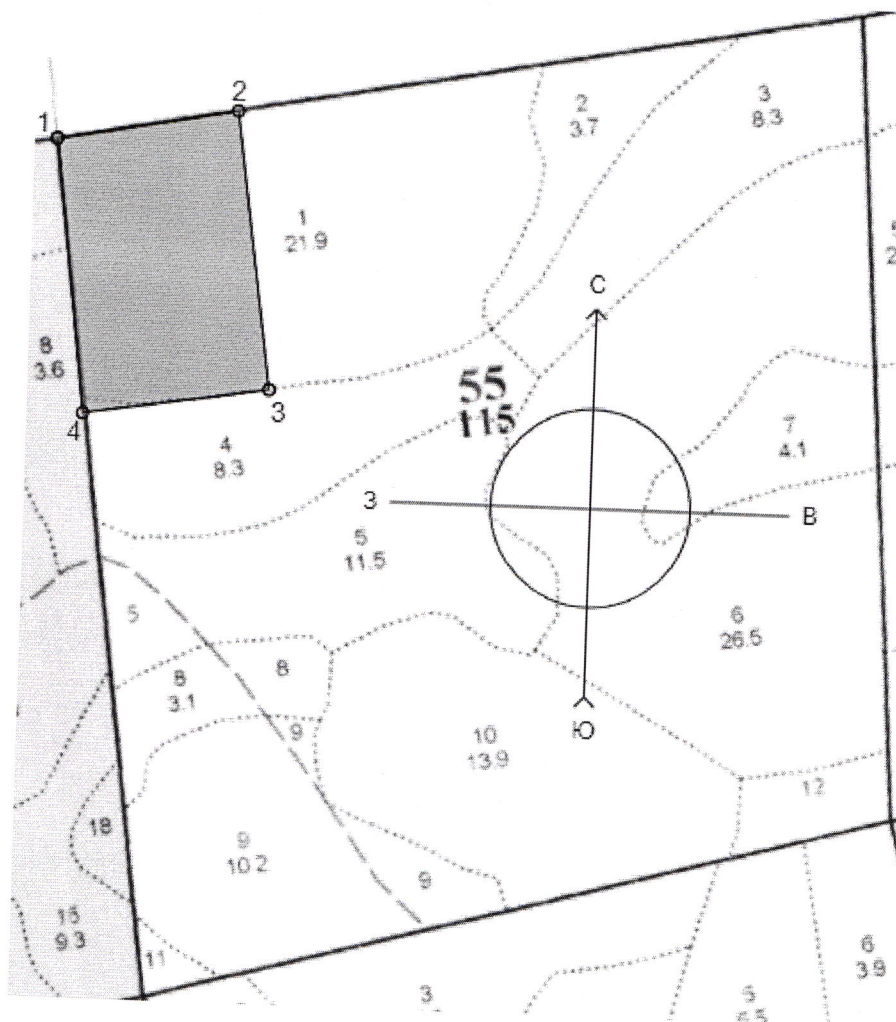
«01» 08

Юрьев А.Е.
2019г

ПРОЕКТ
(организационно-технологическая схема)
лесных культур
(реконструкции малоценных насаждений)
на весну, осень 2019г

Лесничество Радомичское участковое ГКУ КО "Людиновское лесничество"
Номер квартала 55 номер выдела 1 площадь 9,1 га
Группа лесов эксплуатационные главная порода сосна обыкновенная с закрытой
Сопутствующие породы нет корневой системой
Вид культур СПЛОШНЫЕ
(сплошные, частичные, предварительные, подпологовые, реконструкция)

План участка, масштаб 1: 10 000



№№	Направление	Румб	Длина, м
1 - 2	СВ	79°30'	245.0
2 - 3	ЮВ	8°00'	371.0
3 - 4	ЮЗ	81°00'	250.0
4 - 1	СЗ	7°00'	366.0