

Заместитель министра - начальник управления
использования, воспроизводства лесов, ведения
государственного лесного реестра и инвестиций
Министерства природных ресурсов
и экологии Калужской
области

И.В. Кобозев

И.В. Кобозев
27.09.2021

Акт

лесопатологического обследования N *65/21*

лесных насаждений ГКУ КО «Думиничское лесничество»

Калужской области

Способ лесопатологического обследования: Визуальное

Инструментальное V

Место проведения

Участковое лесничество	Урочище (дача)	Квартал (кварталы)	Выдел (выделы)	Площадь, га	ЛП выдел	Площадь ЛП выдела
Маклаковское	Колхоз «Мир»	9	18	0,6	-	-

Лесопатологическое обследование проведено на общей площади 0,6 га.

Кадастровый номер участка: 40:07:000000:836;

Документ о праве пользования: -

вид разрешенного использования лесов: -

2. Инструментальное (детальное) обследование лесных насаждений.

2.1. Лесничество Думишское
Участковое лесничество Маклаковское
Урочище (дача) колхоз Мир Квартал 9 Выдел 18
Лесопатологический выдел -

Наличие ограничений или особенностей участка, влияющих на назначение СОМ:

в выделе имеется ООПТ.

(отметка о наличии ООПТ, ОЗУ, водоохранной зоны, радиоактивного загрязнения лесов, угрозы возникновения очагов вредных организмов или пожарной опасности в лесах)

2.2. Фактическая таксационная характеристика лесного насаждения

соответствует таксационному описанию.

Ведомость лесных участков с выявленными несоответствиями таксационным описаниям (Приложение 1) не прилагается

2.3. Состояние насаждений:

устойчивое ($СКС < 1,50$)
с нарушенной устойчивостью ($СКС \geq 1,51 - \leq 4,50$)
с утраченной устойчивостью ($СКС \geq 4,51$)

2.4. Средневзвешенная категория состояния 1,51

Причины ослабления, повреждения насаждения:

воздействия шквалистых и ураганных ветров прошлых лет, повлекшие слом стволов деревьев (код 822). Данные причины определены по следующим признакам: слом ствола под кроной прошлых лет.

2.5. Выборке подлежит 2,5 % деревьев по запасу, в том числе:

без признаков ослабления 0 %, Причины назначения: _____

ослабленных 0 %, Причины назначения: _____

сильно ослабленных 0 %, Причины назначения: _____

усыхающих 0 %, Причины назначения: _____

свежего сухостоя 0 %, _____

свежего ветровала 0 %, _____

свежего бурелома 0 %, _____

старого сухостоя 0 %, _____

старого ветровала 0 %, _____

старого бурелома 2,5 %.

2.6. Полнота лесного насаждения после уборки деревьев, подлежащих рубке, составит: 0,8.

Критическая полнота для данной категории лесных насаждений и преобладающей породы составляет: 0,3

ЗАКЛЮЧЕНИЕ к инструментальному обследованию участка.

С целью предотвращения негативных процессов, снижения ущерба от их воздействия назначено: не требует мероприятий.

Участковое лесничество	Урочище (дача)	Квартал	Выдел	Площадь выдела, га	Лесопатологический выдел	Площадь лесопатологического выдела	Вид мероприятия	Площадь мероприятия, га	Породы	Доля выбрасываемой древесины по запасу, %	Рекомендуемый срок проведения мероприятия
1	2	3	4	5	6	7	8	9	10	11	12
Маклаковское	колхоз Мир	9	18	0,6	-	-	не требует мероприятий	-	-	-	-

Ведомость временной пробной площади и абрис участка прилагаются (приложение 2 и 3 к Акту).

РЕКОМЕНДАЦИИ по проведению мероприятий, не относящихся к мероприятиям по предупреждению распространения вредных организмов: нет.

Дата проведения ЛНО: 21.08.2021 года.

Дата составления документа: 16.09.2021 года.

Исполнитель работ по проведению лесопатологического обследования

Фамилия, имя и отчество (при наличии) Бубнов А.В.

Организация филиал ФБУ "Рослесозащита" - "ЦЗЛ Калужской области"

Должность зам. нач. отдела

Подпись _____

Телефон 8 (4842) 56-22-57

ВРЕМЕННАЯ ПРОБНАЯ ПЛОЩАДЬ

1.1 Субъект Российской Федерации: Калужская область
Лесничество Думиничское
Участковое лесничество: Маклаковское
Урочище (дача): колхоз Мир
Квартал 9 Выдел 18 Площадь выдела 0,6 га.
Лесопатологический выдел: - Площадь лесопатологического выдела -

1.2 Метод перечега: сплошной перечет.

Количество лент / площадок: ---
Размеры площадок (длина x ширина/радиус): ---
Размер временной пробной площади: Размер временной пробной площади: 0,6 га.

1.3 Фактическая таксационная характеристика насаждения:

Состав: 8Б2Ос возраст 40 лет тип леса ЧЕР
полнота 0,8; бонитет 3; запас на га 120 кбм.
возобновление отсутствует.

1.4 Номер очага вредных организмов: б/н.

Тип очага вредных организмов: -

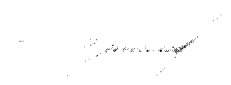
Фаза развития очага вредных организмов: -

1.5 Причина ослабления, повреждения насаждения и время:

воздействия циклонических и ураганных ветров прошлых лет, повлекшие слом стволов деревьев (код 822). Время повреждения: 2019-2020 гг. Состояние насаждения: ослабленное, Средневзвешенная категория состояния насаждения: 1,51.

1.6 Назначенные мероприятия: не требует мероприятий.

Исполнитель работ по проведению лесопатологического обследования:

Фамилия, имя
и отчество (при наличии) Бубнов А.В. Подпись 

Дата составления документа: 16.09.2021 года.

ВЕДОМОСТЬ ПЕРЕЧЕТА ДЕРЕВЬЕВ

Итоговая ведомость по насаждению. СКС насаждения: 1,51.

Ступени толщины см	Количество деревьев по категориям состояния, шт.																Всего	
	1		2		3		4		5		5 (а,б,в)			5 (г,д,е)			шт. куб.м.	в т.ч. подлежит рубке, %
	И	З	И	З	И	З	И	З	И	З	И	З	О	И	З	О		
1	2	3	4	5	6	7	8	9	10	11	12	13	14	15	16	17	18	19
8	39		70		52									12			426/ 12,78	1,1
12	231		60		44									10			358/ 21,48	1
16	24		30		22									5			181/ 23,94	0,5
20	53		12		9									1			75/ 17,61	0,1
-																	0/0	
-																	0/0	
-																	0/0	
-																	0/0	
-																	0/0	
итого, шт.	33		172		127									28			1040	2,7
итого, куб.м.	52,3		12,5		9,2									1,9			75,9	2,5
итого, куб.%	68,9		16,5		12,1									2,5			100	2,5

Порода1: Б. СКС поро.ва: 1,51.

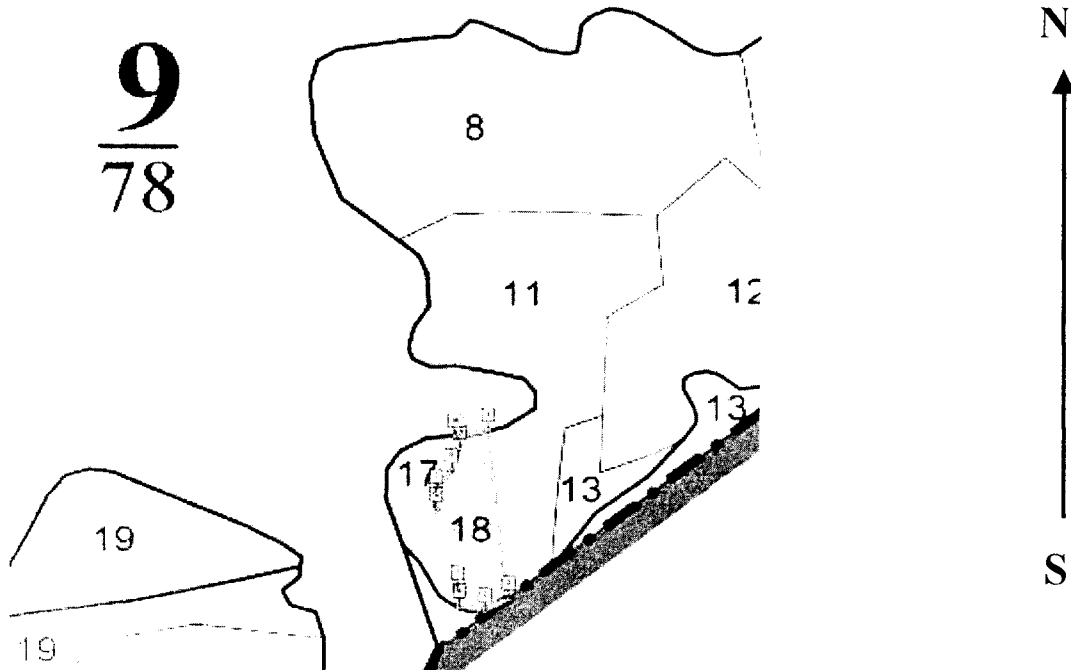
Ступени толщины см	Количество деревьев по категориям состояния, шт.																Всего	
	1		2		3		4		5		5 (а,б,в)			5 (г,д,е)			шт. куб.м.	в т.ч. подлежит рубке, %
	И	З	И	З	И	З	И	З	И	З	И	З	О	И	З	О		
1	2	3	4	5	6	7	8	9	10	11	12	13	14	15	16	17	18	19
8	220		60		43									9			332/ 9,96	1,1
12	183		50		36									8			277/ 16,62	1
16	93		25		18									4			140/ 18,2	0,5
20	39		10		7									1			57/ 13,11	0,1
-																	0/0	
-																	0/0	
-																	0/0	
-																	0/0	
-																	0/0	
итого, шт.	535		145		104									22			806	2,7
итого, куб.м.	48,6		10,4		7,4									1,5			57,9	2,6
итого, куб.%	66,7		18		12,8									2,6			100	2,6

Порода2: Ос. СКС поро.ва: 1,11.

Ступени толщины см	Количество деревьев по категориям состояния, шт.																Всего	
	1		2		3		4		5		5 (а,б,в)			5 (г,д,е)			шт. куб.м.	в т.ч. подлежит рубке, %
	И	З	И	З	И	З	И	З	И	З	И	З	О	И	З	О		
1	2	3	4	5	6	7	8	9	10	11	12	13	14	15	16	17	18	19
8	72		10		9									3			94/ 2,82	1,3
12	61		10		8									2			81/ 4,86	0,9
16	51		5		4									1			41/ 5,74	0,4
20	14		2		2												18/ 4,5	
-																	0/0	
-																	0/0	
-																	0/0	
-																	0/0	
итого, шт.	158		27		23									6			234	2,6
итого, куб.м.	13,7		3,1		1,8									0,4			18,0	2,2
итого, куб.%	76,1		11,7		10									2,2			100	2,2

Абрис участка

Масштаб 1:5000



Условные обозначения:		граница мероприятия	
-----------------------	--	---------------------	--

№ квартала	№ выдела	№ ЛП выдела	Размеры ленты (круговой площадки) пересчета				Координаты ЛП	
			Сплошной пересчет	Длина, м	Ширина, м	Радиус, м		
9	18		пересчет				0,60	

Номера точек	Координаты		Длина, м
	Широта	Долгота	
1-2	54,12287°	34,99599°	146,4
2-3	54,12156°	34,99619°	21,3
3-4	54,12147°	34,9959°	20,6
4-5	54,1215°	34,99559°	15,2
5-6	54,12164°	34,99557°	70,5
6-7	54,12226°	34,99534°	15,1
7-8	54,12239°	34,99534°	22
8-9	54,12256°	34,99553°	21,3
9-10	54,12274°	34,99564°	10,5
10-11	54,12283°	34,99559°	26

Исполнитель работ по проведению лесопатологического обследования:

Фамилия, имя

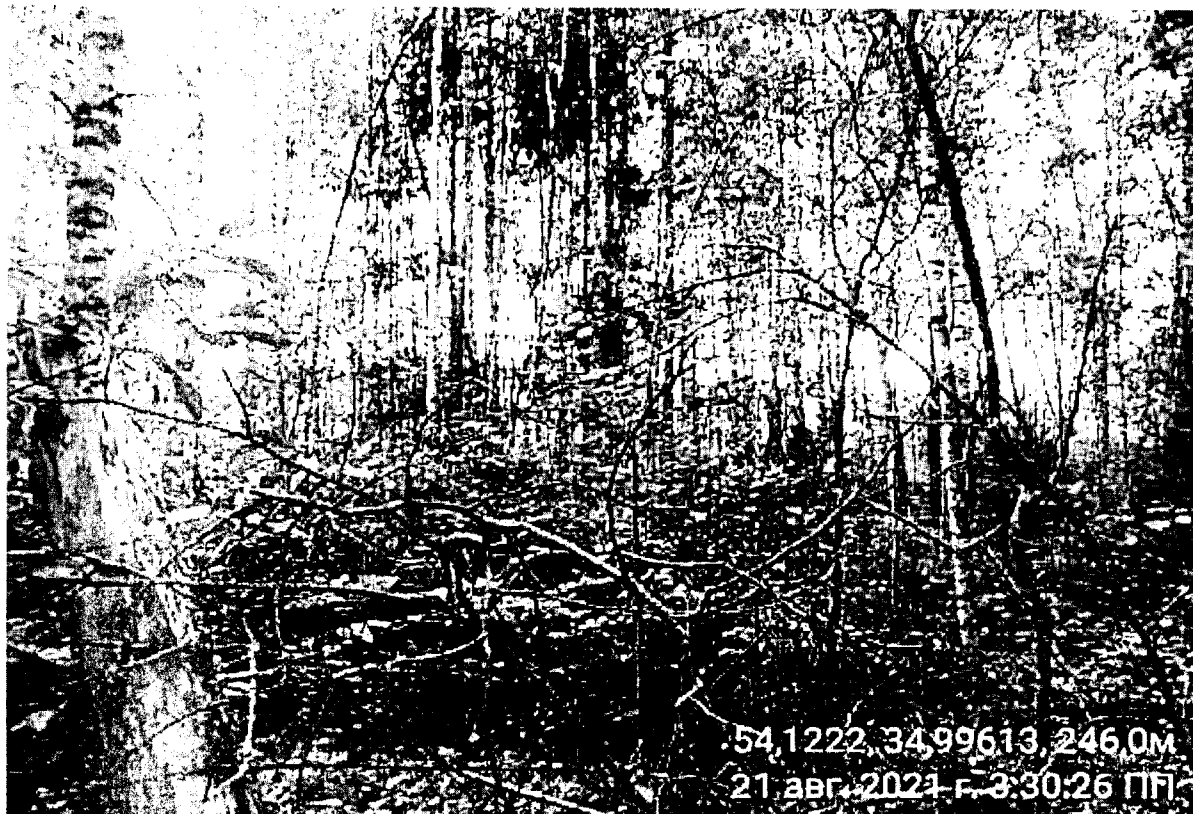
и отчество (при наличии)

Бубнов А.В.

Подпись

Дата составления документа:

16.09.2021 года.



Таксационное описание

ГКУ КО "Думиничское лес-во" Маклаковское уч. л-во к-з "Мир" Эксплуатационные леса

Квартал: 9

Н в:	Пло-	Состав,	Э л:	В:	Д:	К:	Г:	Б:	Тип:	П:	Запас на выделе, м3	Хозяиственные:
о н:	щадь,	подрост,	я:	о:	и:	л:	р:	о:	леса	л:		распоряжения
е с:	га	почва,	р:	ы:	а:	н:	у:	н:	тип	н:		
р а:		рельеф,	м:	а:	в:	и:	с:	и:	лесор.	н:		
		особенности	а:	о:	т:	е:	о:	т:	лесор.	о:		
		выделена	н:	т:	з:	е:	у:	с:	услов.	т:		
			н:	т:	р:	р:	т:	а:	выдел:пород:	а:		
					р:	а:			вид:			

18	6	8B20C+S+E	1 В	40	15	14	4	2	3	ЧВР	8	120	72	58				
			15 ОС	16	16					ВЗ				14				
		подлесок: лип	СРЕДНИЙ															
		Пам. прпр.	"Источник пресных вод У д. Уруги"															
19	3,3	ПРОЧИЕ ЗЕМЛИ																
20	14,1	40С2В2ДН2Е+ЛИП+ХЛ	1 ОС	65	28	32	7	4	1А	СЛ	7	310	4371	1749	4		СПЛОШНАЯ РУБКА	
			27 Б	27	24	26				СЗ				874	2		СОЗД. Л./КУЛЬТУР	
			ДН	75	24	28								874	2		РТК 02 Е	
			Е		28	30									1			
21		подлесок: лип	ГУСТОЙ															СПЛОШНАЯ РУБКА
		повреждение	БОЛЕЗНЯМИ ЛЕСА, ОСИНА, СИЛЬНАЯ СТЕПЕНЬ ПОВР., ТРУТОВИК ПОЖНЙ ОСИНОВ.															СОЗД. Л./КУЛЬТУР
		8Е2В+Е	1 В	55	23	22	3	2	1А	СЛ	6	260	130	104	2	25		СПЛОШНАЯ РУБКА
			24 Б	26	24					СЗ				26	2			СОЗД. Л./КУЛЬТУР
			Е	80														РТК 02 Е
22	3,3	2В1С2В40С1В+ДН	1 В	100	31	36	5	4	1А	СЛ	6	290	1015	203	1	18		СПЛОШНАЯ РУБКА
			29 С	32	40					СЗ				102	1			СОЗД. Л./КУЛЬТУР
			Е	60	23	22								203	2			РТК 02 Е
			ОС	75	30	36								406	4			
			В		29	28								101	2			
			подпрост: 10Е	(30)	7,0 м, 0,5 тыс. л. в. в. в.													
			подлесок: лип	СРЕДНИЙ														
			повреждение	БОЛЕЗНЯМИ ЛЕСА, ОСИНА, СИЛЬНАЯ СТЕПЕНЬ ПОВР., ТРУТОВИК ПОЖНЙ ОСИНОВ.														
			селекционная оцелка: НОРМАЛЬНЫЕ															
23	2	50С1В1ЛИП1КЛ1Д	1 ОС	75	30	36	8	4	1А	СЛ	7	320	200	400	4	25		СПЛОШНАЯ РУБКА
			Б	30	30					СЗ				80	2			СОЗД. Л./КУЛЬТУР
			ЛИП	23	22									80	2			РТК 02 Е
			КЛ	24	24									80	1			
			Д	85	27	30								80	1			
			Е		30	36								80	1			
			подлесок: лип	ЛИП	СРЕДНИЙ													
			повреждение	БОЛЕЗНЯМИ ЛЕСА, ОСИНА, СИЛЬНАЯ СТЕПЕНЬ ПОВР., ТРУТОВИК ПОЖНЙ ОСИНОВ.														
24	7,1	60С3ЛИП1В+ДН+Е	1 ОС	80	31	36	8	4	1А	СЛ	7	340	2516	1509	4	37		СПЛОШНАЯ РУБКА
			29 ЛИП	25	24					СЗ				755	2			СОЗД. Л./КУЛЬТУР
			Е	30	30									252	2			РТК 02 Е
			подлесок: лип	ЛИП	СРЕДНИЙ													
			повреждение	БОЛЕЗНЯМИ ЛЕСА, ОСИНА, СИЛЬНАЯ СТЕПЕНЬ ПОВР., ТРУТОВИК ПОЖНЙ ОСИНОВ.														
25	13,1	30С2В1ЛИП2Е2Д	1 ОС	75	30	36	8	4	1А	СЛ	7	310	4061	1219	4	197		СПЛОШНАЯ РУБКА
			28 В	29	28					СЗ				812	2			СОЗД. Л./КУЛЬТУР
			ЛИП	23	22									406	2			РТК 02 Е
			Е	80	27	28								812	1			
			Д		25	36								812	2			
			подлесок: лип	ЛИП	СРЕДНИЙ													
			повреждение	БОЛЕЗНЯМИ ЛЕСА, ОСИНА, СИЛЬНАЯ СТЕПЕНЬ ПОВР., ТРУТОВИК ПОЖНЙ ОСИНОВ.														

ГКУ КО "Думиничское лесничество"
КОПИЯ ВЕРНА
 Должность: *Лица*
 Подпись: *Лица*
 РАСШИФРОВКА
 20 г.