



Форма А.3

Субъект Федерации Калужская область  
Лесосеменной район - 2  
Лесной район хвойно-широколиственных(смешанных) лесов европейской части Российской Федерации  
Лесничество (или лесопарк) ГКУ КО «Юхновское лесничество»  
Участковое лесничество Долговское

**ПРОЕКТ**  
**Искусственного лесовосстановления**

на участке № 7 / 2021 год

1. № квартала 19 № выдела 15,23,26 (КСП «Людковское»)
2. Площадь участка, га 6,5
3. Исходные данные для проектирования: Карточка обследования участка № 6 / 2020 год при выборе способа лесовосстановления,  
План участка, масштаб 1:10 000 (прилагаются к Проекту)
- 3.1 Категория площади лесовосстановления вырубка 2020 года  
вырубка, гарь, иная (год, месяц)
- 3.2 Количество пней, тыс.шт./га: всего 0,33, в т.ч. диаметром более 24 см: 0,25  
Высота пней, см 15, в т.ч. диаметром более 24 см 0,25  
в т.ч. высотой 30 см и более 10  
Диаметр пней, см 28 в т.ч. диаметром более 24 см 0,25
- 3.3 Захламленность слабая; 5 м3/га  
отсутствует, слабая, средняя, сильная
- 3.4 Завалуненность, % отсутствует  
слабая, средняя, сильная, иные препятствия
- 3.5 Категория доступности для техники б  
а, б, в, г
- 3.6 Лесорастительные условия:
  - 3.6.1 Рельеф равнинный
  - 3.6.2 Почва дерново-подзолистая, влажная, суглинистая  
тип, степень увлажнения, механический состав
  - 3.6.3 Группа типов леса сложная, С3
  - 3.6.4 Поврежденность почвы участка (степень) средняя  
слабая, средняя, сильная
  - 3.6.4.1 Сильные повреждения почвы, % от общей площади 15
  - 3.6.5 Минерализация поверхности почвы до начала проведения работ, % от площади участка

## 3.8 Характеристика сохраненного подроста главных (целевых) пород:

3.8.1 Средний возраст подроста, лет \_\_\_\_\_ - \_\_\_\_\_

3.8.2 Жизнеспособность подроста \_\_\_\_\_ - \_\_\_\_\_  
жизнеспособный, нежизнеспособный

3.8.3 Количество тыс./га: всего \_\_\_\_\_ - \_\_\_\_\_ в т.ч. по породам \_\_\_\_\_ - \_\_\_\_\_

3.8.4 Категория густоты \_\_\_\_\_ - \_\_\_\_\_  
редкий, средний, густой

3.8.5 Средняя высота подроста, м \_\_\_\_\_ - \_\_\_\_\_

3.8.6 Категория по крупности \_\_\_\_\_ - \_\_\_\_\_  
мелкий, средний, крупный3.8.7 Распределение по площади \_\_\_\_\_ - \_\_\_\_\_  
равномерное, неравномерно, групповое3.8.8 Состояние подроста \_\_\_\_\_ - \_\_\_\_\_  
удовлетворительное, неудовлетворительное, проектируемые мероприятия по улучшению

## 3.9 Характеристика подроста сопутствующих древесных пород, кустарника:

порода \_\_\_\_\_ количество, шт./га \_\_\_\_\_ средняя высота, м \_\_\_\_\_

3.10 Семенные деревья \_\_\_\_\_ - \_\_\_\_\_  
порода, источник: одиночные (шт./га), куртины, полосы, стены леса3.11 Пни пород деревьев, возобновляющихся вегетативно, тыс.шт./га: 0,17порода: осина, береза4. Проектируемый породный состав \_\_\_\_\_ 5ЕЗБ2Ос  
в возрасте отнесения к покрытым лесной растительностью землям, ед.5. Культивируемые породы деревьев, тыс. шт./га: всего \_\_\_\_\_ 3,5в т.ч. главных (целевых) \_\_\_\_\_ 3,5 сопутствующих \_\_\_\_\_ - \_\_\_\_\_6. Срок лесовосстановления: начало – апрель 2021 года;окончание - октябрь 2026 года

## 7. Технология лесовосстановления:

7.1 Расчистка участка \_\_\_\_\_ узкополосная без корчевки пней  
полосная с корчевкой (без корчевки) пней, сплошнаярасстояния между центрами полос \_\_\_\_\_ 4 м, ширина полос \_\_\_\_\_ 1,5 м7.2 Обработка почвы: посадочное, посевное место \_\_\_\_\_ борозда  
полоса, борозда, иное

размеры посадочного, посевного места:

ширина 70 см, глубина (или высота) от поверхности необработанной почвы 15 см,расстояния между центрами рядов посадочных, посевных мест \_\_\_\_\_ 4,0 м,общая протяженность рядов посадочных, посевных мест \_\_\_\_\_ 2,5 км/гасрок обработки почвы \_\_\_\_\_ апрель 2021 года

месяц, год

7.3 Метод создания \_\_\_\_\_ посадка; апрель 2021 года  
посадка/ посев (месяц, год)8. Характеристика посадочного материала \_\_\_\_\_ стандартные сеянцы ели европейской;  
селекционная категория – нормальные, возраст – 3 года, высота не менее 12 см, диаметр  
корневой шейки – не менее 2мм

род, вид, материал (сеянцы, саженцы – селекционная категория семян происхождения), возраст (лет), размеры стволика (высота, диаметр корневой шейки)

9. Характеристика посевного материала \_\_\_\_\_ - \_\_\_\_\_  
род, вид, материал, класс качества, селекционная категория, место сбора семян10. Предпосевная подготовка семян \_\_\_\_\_ - \_\_\_\_\_  
снегование, стратификация, обработка фунгицидами, иная

11. Норма высева в пересчете на семена 1 класса \_\_\_\_\_ - \_\_\_\_\_ кг/га

12. Размещение семян при посеве \_\_\_\_\_ - \_\_\_\_\_  
строчками, лунками, иное13. Схема размещения посадочных, посевных мест, расстояния: между рядами \_\_\_\_\_ 4,0 м

в рядах 0,7 м

14. Густота посадки, посева (количество посадочных, посевных мест) 3,5 тыс./га

15. Видовой состав культивируемых пород, ед. 10Е

в т.ч. главная (ые) Ель

сопутствующая (ие) -

16. Схема смешения пород Е-Е-Е

17. Проектируемая норма дополнения:

количество посадочных (посевных) мест, тыс.шт./га

площадь, га

18. Агротехнический уход:

Количество, раз 1 год – двукратный

2 год- однократный

3 год – однократный

4 год – однократный

6 год – однократный

годы

Технология уничтожение растительности срезанием без рыхления почвы  
сплошное уничтожение растительности срезанием (прикапыванием) с рыхлением (без рыхления) почвы на полосах (в междурядьях), иная

19. Борьба с вредителями, болезнями леса по необходимости  
перечень мероприятий, объем работы

20. Повышение устойчивости к лесным пожарам создание противопожарной минерализованной  
полосы по периметру участка  
перечень мероприятий, объем работы

21. Иные мероприятия (огораживание и др.) не планируется  
перечень мероприятий, объем работы

22. Потребность в посадочном (посевном) материале:

на 1 га 3,5 тыс.шт.(кг)

всего 22,7 тыс.шт. (кг), в т.ч. по породам: ель – 22,7 тыс.шт.;

для дополнения, тыс.шт. (кг)

Затраты на посадочный (посевной) материал, тыс.руб. \_\_\_\_\_ на 1 га, \_\_\_\_\_ всего

Проектируемые затраты на участок, всего, тыс.руб. \_\_\_\_\_

в т.ч. по годам, тыс.руб. \_\_\_\_\_

23. Проектируемые показатели оценки качества восстанавливаемых лесов

Приживаемость лесных культур, %: 1 год 93% 3 год 87%

Параметры лесных культур в возрасте 5 лет (иной возраст):

количество деревьев культивируемых пород, тыс.шт./га, всего не менее 2,2

в т.ч. по породам Ель – 2,2

соотношение средних высот деревьев культивируемых пород и естественно возобновившихся  
нежелательных пород \_\_\_\_\_ - \_\_\_\_\_

Характеристика созданного молодняка при отнесении к землям, покрытым лесной  
растительностью:

количество деревьев главных (целевых) пород, не менее тыс.шт./га, всего 2,0

в т.ч по породам Ель – 2,0

Соотношение средних высот деревьев культивируемых пород и естественно возобновившихся  
нежелательных пород Ель – не ниже 1 м

24. Намечаемые сроки обследования, годы 2021;2023;2025

25. Проектируемый возраст (год) перевода в покрытые лесной растительностью земли 2027

**К Проекту прилагаются:**

1. Карточка обследования участка – 1 экз.

2. План участка, масштаб 1:10 000 – 1 экз.

Исполнитель(и): \_\_\_\_\_

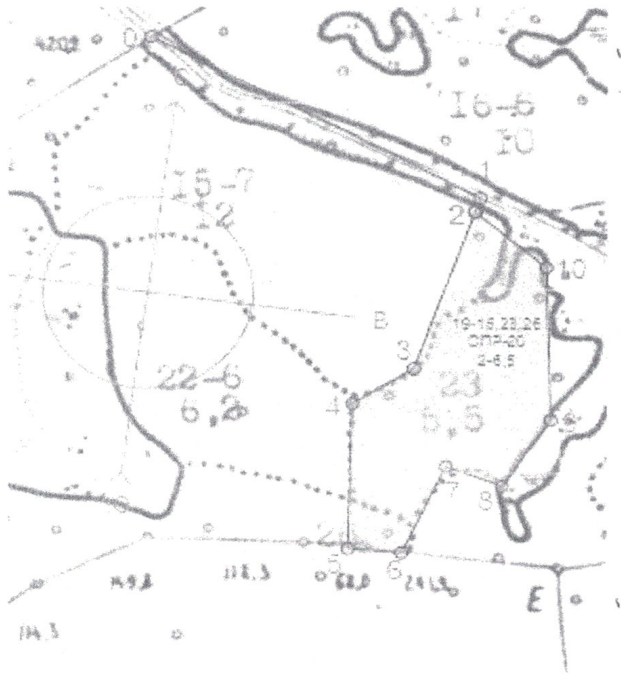
должность

подпись

Ф.И.О

План участка. Масштаб 1:10 000

Геоданные:



Экспликация объекта				
Номера точек	Направление румбы (азимуты)	Длина линий, м		
Привязка				
0-1	ЮВ:69°30'	467		
1-2	ЮЗ:12°	20		
Лесосека				
Номер лесосеки	Площадь лесосеки, га	Номера точек	Направление румбы (азимуты) линий, °	Длина линий, м
2	6,5	2-3	ЮЗ:12°	230
		3-4	ЮЗ:50°30'	91
		4-5	ЮВ:06°	200
		5-6	СВ:87°	67,5
		6-7	СВ:17°30'	131,5
		7-8	ЮВ:76°30'	75
		8-9	СВ:26°30'	110
		9-10	СЗ:09°	210
		10-2	СЗ:57°	119

Субъект Федерации Калужская область

Лесосеменной район - 2

Лесной район хвойно-широколиственных(смешанных) лесов европейской части Российской Федерации

Лесничество (или лесопарк) ГКУ КО «Юхновское лесничество»

Участковое лесничество Долговское

**Карточка  
обследования участка № 5 / 20 год  
при выборе способа и технологии лесовосстановления**

1 № квартала 19 № выдела 15,23,26 (КСП «Людковское»)

2 Площадь участка, с точностью до 0,1га: 6,5

3 План участка. Масштаб 1:10 000 (Прилагается к Карточке)

4 Категория площади

Лесовосстановления: вырубка 2020 года  
вырубка, гарь, иная (год, месяц)

5 Исходный породный состав участка лесовосстановления: 10Б+Ос

6 Условия для работы техники:

6.1 Количество пней, тыс.шт./га: всего 0,49, в т.ч. диаметром более 24 см: 0,25

6.2 Высота пней, см 15 в т.ч. диаметром более 24 см 0,25

в т.ч. высотой 30 см и более 10

6.3 Диаметр пней, см 26 в т.ч. диаметром более 24 см 0,25

6.4 Захламленность, м<sup>3</sup>/га слабая; 5 м3/га  
отсутствует, слабая, средняя, сильная

6.5 Завалуненность, % -  
слабая, средняя, сильная, иные препятствия

6.6 Категория доступности для работы техники б  
а, б, в, г

7 Лесорастительные условия.

7.1 Рельеф равнинный

7.2 Группа типов леса сложная

7.3 Тип условий местопроизрастания С2

7.4 Почва дерново-подзолистая, суглинистая, свежая  
тип, механический состав, степень увлажнения

7.5 Степень задернения почвы средняя  
слабая, средняя, сильная

7.6 Поврежденность почвы участка (степень) средняя  
слабая, средняя, сильная

7.6.1 Сильные повреждения почвы, % от общей площади 15

7.7 Степень минерализации почвы, % от площади участка 15

8 Характеристика сохраненного подроста главных (целевых) пород:

8.1 Средний возраст подроста, лет -

8.2 Жизнеспособность подроста -  
жизнеспособный, нежизнеспособный

8.3 Количество тыс./га: всего - в т.ч. по породам -

8.4 Категория густоты -  
редкий, средний, густой

8.5 Средняя высота подроста, м -

8.6 Категория по крупности -  
мелкий, средний, крупный

8.7 Встречаемость подроста, % -

8.8 Распределение по площади \_\_\_\_\_  
равномерное, неравномерно, групповое

8.9 Степень повреждений подроста \_\_\_\_\_  
слабая, средняя, сильная

8.10 Соответствие лесорастительным и иным условиям: \_\_\_\_\_ - \_\_\_\_\_

соответствует - замена не требуется, не соответствует - замена требуется

9. Характеристика возобновления сопутствующих древесных пород, кустарника:

Порода \_\_\_\_\_ - \_\_\_\_\_ количество, шт./га \_\_\_\_\_ - \_\_\_\_\_ средняя высота, м \_\_\_\_\_ - \_\_\_\_\_

10. Характеристика возобновления нежелательных малоценных пород:

порода береза количество, шт./га 120 средняя высота, м 0,3

порода осина количество, шт./га 100 средняя высота, м 0,5

11. Источники обсеменения \_\_\_\_\_ стены леса  
порода, источник: одиночные (шт./га), куртины, полосы, стены леса

12. Пни пород деревьев, возобновляющихся вегетативно, шт./га: 100  
порода: осина, береза

13. Характеристика санитарного состояния \_\_\_\_\_ - \_\_\_\_\_  
заселенность вредными организмами, болезни леса

14. Предложения для разработки Проекта:

14.1 Способ лесовосстановления \_\_\_\_\_ искусственный  
естественный, искусственный (лесные культуры), комбинированный

14.2 Главные (целевые) породы \_\_\_\_\_ Ель  
сопутствующие \_\_\_\_\_ Береза

15. Срок лесовосстановления: начало \_\_\_\_\_ - \_\_\_\_\_  
начало, окончание (месяц, год)

16. Необходимость проведения предварительных и сопутствующих мероприятий:

очистка вырубki \_\_\_\_\_ - \_\_\_\_\_

санитарные \_\_\_\_\_ - \_\_\_\_\_

противопожарные \_\_\_\_\_ - \_\_\_\_\_

иные предложения \_\_\_\_\_

Исполнитель(и): \_\_\_\_\_  
должность \_\_\_\_\_ подпись \_\_\_\_\_ Ф.И.О \_\_\_\_\_