

**КАРТА-ПЛАН ТЕРРИТОРИИ**

40:16:160500, 40:16:160501

(номер кадастрового квартала (номера смежных кадастровых кварталов), являющегося (являющихся) территорией, на которой выполняются комплексные кадастровые работы)

Дата подготовки карты-плана территории 04.05.2021 г.

**Пояснительная записка**

**1. Сведения о заказчике**

АДМИНИСТРАЦИЯ МУНИЦИПАЛЬНОГО РАЙОНА "МОСАЛЬСКИЙ РАЙОН", ИНН: 4014002686, ОГРН: 1024000763236

(полное наименование органа местного самоуправления муниципального района или городского округа, органа исполнительной власти города федерального значения Москвы, Санкт-Петербурга или Севастополя, основной государственный регистрационный номер, идентификационный номер налогоплательщика)

Постановление об утверждении карта-плана №б/н от 04.05.2021

(сведения об утверждении карты-плана территории)

**2. Сведения о кадастровом инженере:**

Фамилия, имя, отчество (при наличии отчества): Плетнева Екатерина Николаевна

Страховой номер индивидуального лицевого счета: 13870228969

Контактный телефон: 89535172508

Адрес электронной почты и почтовый адрес, по которым осуществляется связь с кадастровым инженером: 160000, г Вологда, ул.Петина, д.25, кв.56, catrin-p@rambler.ru

Наименование саморегулируемой организации кадастровых инженеров (СРО), членом которой является кадастровый инженер: Ассоциация СРО "Балтийское объединение кадастровых инженеров"

Номер регистрации в государственном реестре лиц, осуществляющих кадастровую деятельность: 30198

Сокращенное наименование юридического лица, если кадастровый инженер является работником юридического лица: ООО "Центр Межевания и Кадастра", 160000, г Вологда, ул.Сергея Орлова, д.9, оф.103

**3. Основания выполнения комплексных кадастровых работ**

Муниципальный контракт №13 от 14.04.2021

(наименование и реквизиты государственного или муниципального контракта на выполнение комплексных кадастровых работ)

**4. Перечень документов, использованных при подготовке карты-плана территории**

№ п/п	Наименование документа	Реквизиты документа
1	Кадастровый план территории	№КУВИ-002/2021-30108605 от 01.04.2021
2	Кадастровый план территории	№КУВИ-002/2021-30108772 от 01.04.2021
3	Выписка координат из каталога геодезических пунктов	№111/5749 от 21.04.2021, выдан Федеральная служба государственной регистрации, кадастра и картографии (Росреестр)
4	Выписка координат из каталога геодезических пунктов	№111/6261 от 28.04.2021, выдан Федеральная служба государственной регистрации, кадастра и картографии (Росреестр)
5	Правила землепользования и застройки сельского поселения «Село Боровенск» Мосальского района Калужской области	№б/н от 25.02.2019, Утверждены Решением СД от 25.02.2019 №75
6	ответ от Федерального Государственного Фонда Данных	№171/5998 от 28.04.2021, выдан ФГБУ "Центр геодезии, картографии и ИПД"
7	Сопроводительно письмо о предоставлении материалов картографо-геодезического фонда	№139/1-09 от 16.04.2021, выдан Управление Федеральной службы государственной регистрации, кадастра и картографии

**5. Сведения о геодезической основе, использованной при подготовке карты-плана территории**

Система координат МСК-40, зона 1

№ п/п	Название пункта и тип	Класс геодезической сети	Координаты, м		Сведения о состоянии на 04.05.2021		
			X	Y	наружног о знака пункта	центр а пункта	марк и
1	2	3	4	5	6	7	8
1	Слаутино, пир.	3	402891.77	1247664.93	утрачен	сохранился	сохранился
2	Плоское, пир.	3	444301.46	1241696.13	утрачен	сохранился	сохранился
3	Юхнов, сигн.	2	454518.35	1231289.61	утрачен	сохранился	сохранился
4	Дубровка, пир.	3	429889.23	1194927.98	утрачен	сохранился	сохранился

**6. Сведения о средствах измерений**

№ п/п	Наименование прибора (инструмента, аппаратуры)	Сведения об утверждении типа измерений	Реквизиты свидетельства о поверке прибора (инструмента, аппаратуры)
1	2	3	4
1	Аппаратура геодезическая спутниковая EFT M1 GNSS	53818-13, 19.11.2021	Свидетельство о поверке №1963461
2	Аппаратура геодезическая спутниковая EFT M1 GNSS	53818-13, 19.11.2021	Свидетельство о поверке №1963461

#### 7. Пояснения к разделам карты-плана территории

Пояснения к разделу "Пояснительная записка"

На территории кадастрового квартала 40:16:160500,40:16:160501 ООО «Центр Межевания и Кадастра» в соответствии с муниципальным контрактом на оказание услуг в области кадастровой деятельности №013 от 14.04.2021 выполняет комплексные кадастровые работы.

При выполнении комплексных кадастровых работ площади уточняемых земельных участков определялись с учетом требований законодательства.

При уточнении местоположения границ земельного участка, площадь не должна быть:

- меньше площади земельного участка, сведения о которой относительно этого земельного участка содержатся в Едином государственном реестре недвижимости, более чем на десять процентов;

- больше площади земельного участка, сведения о которой относительно этого земельного участка содержатся в Едином государственном реестре недвижимости, более чем на величину предельного минимального размера земельного участка, установленного в соответствии с земельным законодательством;

- больше площади земельного участка, сведения о которой относительно этого земельного участка содержатся в Едином государственном реестре недвижимости, более чем на десять процентов, если предельный минимальный размер земельного участка не установлен.

В соответствии с картой градостроительного зонирования сельского поселения «Село Боровенск» Мосальского района Правил землепользования и застройки сельского поселения установлено, что уточняемые земельные участки расположены в территориальной зоне Ж-1 (жилые зоны).

В соответствии с Правилами землепользования и застройки сельского поселения установлены Предельные (минимальные и (или) максимальные) размеры земельных участков:

- для территориальной зоны Ж-1 0,0001 га ;

- для территориальной зоны Ж-1 максимальный размер 0,55 га.

Граждане, при проведении кадастровых работ, вправе уточнить площадь своего земельного участка, но не более чем на 0,04 га, при условии, что права собственности, пожизненного наследуемого владения, постоянного (бессрочного) пользования на участок возникло у гражданина до дня введения в действие Земельного кодекса Российской Федерации, либо после дня введения его в действие, при условии, что право собственности на данный участок перешло к гражданину в порядке наследования и право собственности наследодателя возникло до дня введения в действие Земельного кодекса Российской Федерации.

#### Сведения об уточняемых земельных участках, необходимые для исправления реестровых ошибок в сведениях о местоположении их границ

##### 1. Сведения о характерных точках границы уточняемого земельного участка с кадастровым номером 40:16:160500:1

Зона № МСК-40, зона 1

Обозначение характерных точек границ	Существующие координаты, м		Уточненные координаты, м		Метод определения координат	Средняя квадратическая погрешность определения координат характерной точки (M <sub>t</sub> ), м	Формулы, примененные для расчета средней квадратической погрешности определения координат характерной точки (M <sub>t</sub> ), м
	X	Y	X	Y			
1	2	3	4	5	6	7	8
n1У	–	–	427547.16	1219853.20	Метод спутниковых геодезических измерений (определений)	0.10	$M_t = \sqrt{(0.07^2 + 0.07^2)} = 0.10$
n2У	–	–	427546.63	1219854.91	Метод спутниковых геодезических измерений (определений)	0.10	$M_t = \sqrt{(0.07^2 + 0.07^2)} = 0.10$
n3У	–	–	427547.56	1219856.02	Метод спутниковых геодезических измерений (определений)	0.10	$M_t = \sqrt{(0.07^2 + 0.07^2)} = 0.10$
n4У	–	–	427546.41	1219859.87	Метод спутниковых геодезических измерений (определений)	0.10	$M_t = \sqrt{(0.07^2 + 0.07^2)} = 0.10$
n5У	–	–	427548.97	1219860.52	Метод спутниковых геодезических измерений (определений)	0.10	$M_t = \sqrt{(0.07^2 + 0.07^2)} = 0.10$

					измерений (определений)		
н6У	–	–	427534.96	1219906.70	Метод спутниковых геодезических измерений (определений)	0.10	$Mt = \sqrt{(0.07^2 + 0.07^2)} = 0.10$
н7У	–	–	427526.22	1219901.06	Метод спутниковых геодезических измерений (определений)	0.10	$Mt = \sqrt{(0.07^2 + 0.07^2)} = 0.10$
н8У	–	–	427501.55	1219887.37	Метод спутниковых геодезических измерений (определений)	0.10	$Mt = \sqrt{(0.07^2 + 0.07^2)} = 0.10$
н9У	–	–	427531.11	1219847.21	Метод спутниковых геодезических измерений (определений)	0.10	$Mt = \sqrt{(0.07^2 + 0.07^2)} = 0.10$
н10У	–	–	427540.13	1219850.41	Метод спутниковых геодезических измерений (определений)	0.10	$Mt = \sqrt{(0.07^2 + 0.07^2)} = 0.10$
н1У	–	–	427547.16	1219853.20	Метод спутниковых геодезических измерений (определений)	0.10	$Mt = \sqrt{(0.07^2 + 0.07^2)} = 0.10$

**2. Сведения о частях границ уточняемого земельного участка с кадастровым номером 40:16:160500:1**

Обозначение части границ		Горизонтальное проложение (S), м	Описание прохождения части границ	Отметка о наличии земельного спора о местоположении границ земельного участка
от т.	до т.			
1	2	3	4	5
н1У	н2У	1.79	–	–
н2У	н3У	1.45	–	–
н3У	н4У	4.02	–	–
н4У	н5У	2.64	–	–
н5У	н6У	48.26	–	–
н6У	н7У	10.40	–	–
н7У	н8У	28.21	–	–
н8У	н9У	49.87	–	–
н9У	н10У	9.57	–	–
н10У	н1У	7.56	–	–

**3. Характеристики уточняемого земельного участка с кадастровым номером 40:16:160500:1**

№ п/п	Наименование характеристики	Значение характеристики
1	2	3
1	Площадь земельного участка ± величина погрешности определения площади ( $P \pm \Delta P$ ), м <sup>2</sup>	1500 кв.м ± 7.84 кв.м
2	Формула, примененная для расчета предельной допустимой погрешности определения площади земельного участка ( $\Delta P$ ), м <sup>2</sup>	$\Delta P = 2 * 0.10 * \sqrt{1500 * \sqrt{(1 + 1.25^2)/(2 * 1.25)}} = 7.84$
3	Иные сведения	–

**Описание местоположения здания, сооружения, объекта незавершенного строительства на земельном участке**

**1. Сведения о характерных точках контура**  
**вид объекта недвижимости (здание, сооружение, объект незавершенного строительства) Здание**  
**кадастровый номер (обозначение) 40:16:160500:65**  
**Зона № МСК-40, зона 1**

Номер контура	Номера характерных точек контура	Существующие			Уточненные			Метод определения координат	Средняя квадратическая погрешность определения координат характерной точки (Mt), м	Формулы, примененные для расчета средней квадратической погрешности определения координат характерной точки (Mt), м
		Координаты, м		R, м	Координаты, м		R, м			
		X	Y		X	Y				
1	2	3	4	5	6	7	8	9	10	11
40:16:160500:65(	н10	–	–	–	427536.94	1219866.61	–	Метод спутниковых	0.10	$Mt = \sqrt{(0.07^2 + 0.07^2)} = 0.10$

1)								геодезически х измерений (определени й)		
40:16:16 0500:65(1)	н2О	–	–	–	427532.0 5	1219876. 80	–	Метод спутниковых геодезически х измерений (определени й)	0.10	$Mt=\sqrt{(0.07^2+0.07^2)}=0.10$
40:16:16 0500:65(1)	н3О	–	–	–	427528.6 7	1219875. 40	–	Метод спутниковых геодезически х измерений (определени й)	0.10	$Mt=\sqrt{(0.07^2+0.07^2)}=0.10$
40:16:16 0500:65(1)	н4О	–	–	–	427527.7 2	1219877. 36	–	Метод спутниковых геодезически х измерений (определени й)	0.10	$Mt=\sqrt{(0.07^2+0.07^2)}=0.10$
40:16:16 0500:65(1)	н5О	–	–	–	427524.7 2	1219875. 90	–	Метод спутниковых геодезически х измерений (определени й)	0.10	$Mt=\sqrt{(0.07^2+0.07^2)}=0.10$
40:16:16 0500:65(1)	н6О	–	–	–	427525.6 3	1219874. 02	–	Метод спутниковых геодезически х измерений (определени й)	0.10	$Mt=\sqrt{(0.07^2+0.07^2)}=0.10$
40:16:16 0500:65(1)	н7О	–	–	–	427522.5 3	1219872. 51	–	Метод спутниковых геодезически х измерений (определени й)	0.10	$Mt=\sqrt{(0.07^2+0.07^2)}=0.10$
40:16:16 0500:65(1)	н8О	–	–	–	427527.5 9	1219862. 12	–	Метод спутниковых геодезически х измерений (определени й)	0.10	$Mt=\sqrt{(0.07^2+0.07^2)}=0.10$
40:16:16 0500:65(1)	н1О	–	–	–	427536.9 4	1219866. 61	–	Метод спутниковых геодезически х измерений (определени й)	0.10	$Mt=\sqrt{(0.07^2+0.07^2)}=0.10$

**2. Характеристики здания, сооружения, объекта незавершенного строительства с кадастровым номером (обозначением) 40:16:160500:65**

№ п/п	Наименование характеристики	Значение характеристики
1	2	3
1	Вид объекта недвижимости	Здание
2	Ранее присвоенный государственный учетный номер здания, сооружения, объекта незавершенного строительства (кадастровый, инвентарный или условный номер)	–
3	Кадастровый номер земельного участка (земельных участков), в границах которого (которых) расположено здание, сооружение, объект незавершенного строительства	–
4	Номер кадастрового квартала (кадастровых кварталов), в пределах которого (которых) расположено здание, сооружение, объект незавершенного строительства	40:16:160500
5	Адрес здания, сооружения, объекта незавершенного строительства	Калужская обл, Мосальский р-н, с.Тарасково,д.Пицалово тер, 2 д
	Местоположение здания, сооружения, объекта незавершенного строительства	–
	Дополнительные сведения о местоположении	–
6	Иные сведения	–

**Описание местоположения здания, сооружения, объекта незавершенного строительства на земельном участке**

**1. Сведения о характерных точках контура**

**вид объекта недвижимости (здание, сооружение, объект незавершенного строительства) Здание**

кадастровый номер (обозначение) 40:16:160500:53

Зона № МСК-40, зона 1

Номер контура	Номера характерных точек контура	Существующие			Уточненные			Метод определения координат	Средняя квадратическая погрешность определения координат характерной точки (Mt), м	Формулы, примененные для расчета средней квадратической погрешности определения координат характерной точки (Mt), м
		Координаты, м		R, м	Координаты, м		R, м			
		X	Y		X	Y				
1	2	3	4	5	6	7	8	9	10	11
40:16:160500:53(1)	н90	-	-	-	427605.64	1219842.45	-	Метод спутниковых геодезических измерений (определений)	0.10	$Mt=\sqrt{(0.07^2+0.07^2)}=0.10$
40:16:160500:53(1)	н100	-	-	-	427604.17	1219847.34	-	Метод спутниковых геодезических измерений (определений)	0.10	$Mt=\sqrt{(0.07^2+0.07^2)}=0.10$
40:16:160500:53(1)	н110	-	-	-	427605.38	1219847.70	-	Метод спутниковых геодезических измерений (определений)	0.10	$Mt=\sqrt{(0.07^2+0.07^2)}=0.10$
40:16:160500:53(1)	н120	-	-	-	427604.50	1219850.64	-	Метод спутниковых геодезических измерений (определений)	0.10	$Mt=\sqrt{(0.07^2+0.07^2)}=0.10$
40:16:160500:53(1)	н130	-	-	-	427603.38	1219850.30	-	Метод спутниковых геодезических измерений (определений)	0.10	$Mt=\sqrt{(0.07^2+0.07^2)}=0.10$
40:16:160500:53(1)	н140	-	-	-	427602.23	1219854.14	-	Метод спутниковых геодезических измерений (определений)	0.10	$Mt=\sqrt{(0.07^2+0.07^2)}=0.10$
40:16:160500:53(1)	н150	-	-	-	427587.88	1219850.13	-	Метод спутниковых геодезических измерений (определений)	0.10	$Mt=\sqrt{(0.07^2+0.07^2)}=0.10$
40:16:160500:53(1)	н160	-	-	-	427591.28	1219838.12	-	Метод спутниковых геодезических измерений (определений)	0.10	$Mt=\sqrt{(0.07^2+0.07^2)}=0.10$
40:16:160500:53(1)	н90	-	-	-	427605.64	1219842.45	-	Метод спутниковых геодезических измерений (определений)	0.10	$Mt=\sqrt{(0.07^2+0.07^2)}=0.10$

**2. Характеристики здания, сооружения, объекта незавершенного строительства с кадастровым номером (обозначением) 40:16:160500:53**

№ п/п	Наименование характеристики	Значение характеристики
1	2	3
1	Вид объекта недвижимости	Здание
2	Ранее присвоенный государственный учетный номер здания, сооружения, объекта незавершенного строительства (кадастровый, инвентарный или условный номер)	-
3	Кадастровый номер земельного участка	-

	(земельных участков), в границах которого (которых) расположено здание, сооружение, объект незавершенного строительства	
4	Номер кадастрового квартала (кадастровых кварталов), в пределах которого (которых) расположено здание, сооружение, объект незавершенного строительства	40:16:160500
5	Адрес здания, сооружения, объекта незавершенного строительства	Калужская обл, Мосальский р-н, Пищалово д, 4 д
	Местоположение здания, сооружения, объекта незавершенного строительства	–
	Дополнительные сведения о местоположении	–
6	Иные сведения	–

**Описание местоположения здания, сооружения, объекта незавершенного строительства на земельном участке**

**1. Сведения о характерных точках контура  
вид объекта недвижимости (здание, сооружение, объект незавершенного строительства) Здание  
кадастровый номер (обозначение) 40:16:160500:49  
Зона № МСК-40, зона 1**

Номер контура	Номера характерных точек контура	Существующие			Уточненные			Метод определения координат	Средняя квадратическая погрешность определения координат характерной точки (Mt), м	Формулы, примененные для расчета средней квадратической погрешности определения координат характерной точки (Mt), м
		Координаты, м		R, м	Координаты, м		R, м			
		X	Y		X	Y				
1	2	3	4	5	6	7	8	9	10	11
40:16:160500:49(1)	н170	–	–	–	427692.51	1219864.18	–	Метод спутниковых геодезических измерений (определений)	0.10	$Mt=\sqrt{(0.07^2+0.07^2)}=0.10$
40:16:160500:49(1)	н180	–	–	–	427692.15	1219868.01	–	Метод спутниковых геодезических измерений (определений)	0.10	$Mt=\sqrt{(0.07^2+0.07^2)}=0.10$
40:16:160500:49(1)	н190	–	–	–	427693.82	1219868.16	–	Метод спутниковых геодезических измерений (определений)	0.10	$Mt=\sqrt{(0.07^2+0.07^2)}=0.10$
40:16:160500:49(1)	н200	–	–	–	427693.56	1219870.96	–	Метод спутниковых геодезических измерений (определений)	0.10	$Mt=\sqrt{(0.07^2+0.07^2)}=0.10$
40:16:160500:49(1)	н210	–	–	–	427691.95	1219870.82	–	Метод спутниковых геодезических измерений (определений)	0.10	$Mt=\sqrt{(0.07^2+0.07^2)}=0.10$
40:16:160500:49(1)	н220	–	–	–	427691.74	1219873.38	–	Метод спутниковых геодезических измерений (определений)	0.10	$Mt=\sqrt{(0.07^2+0.07^2)}=0.10$
40:16:160500:49(1)	н230	–	–	–	427679.13	1219872.42	–	Метод спутниковых геодезических измерений (определений)	0.10	$Mt=\sqrt{(0.07^2+0.07^2)}=0.10$
40:16:160500:49(1)	н240	–	–	–	427679.83	1219863.24	–	Метод спутниковых геодезических измерений (определений)	0.10	$Mt=\sqrt{(0.07^2+0.07^2)}=0.10$

40:16:16 0500:49(1)	н170	–	–	–	427692.5 1	1219864. 18	–	й) Метод спутниковых геодезически х измерений (определени й)	0.10	$Mt=\sqrt{(0.07^2+0.07^2)}=0.10$
------------------------	------	---	---	---	---------------	----------------	---	--	------	----------------------------------

**2. Характеристики здания, сооружения, объекта незавершенного строительства с кадастровым номером (обозначением) 40:16:160500:49**

№ п/п	Наименование характеристики	Значение характеристики
1	2	3
1	Вид объекта недвижимости	Здание
2	Ранее присвоенный государственный учетный номер здания, сооружения, объекта незавершенного строительства (кадастровый, инвентарный или условный номер)	–
3	Кадастровый номер земельного участка (земельных участков), в границах которого (которых) расположено здание, сооружение, объект незавершенного строительства	–
4	Номер кадастрового квартала (кадастровых кварталов), в пределах которого (которых) расположено здание, сооружение, объект незавершенного строительства	40:16:160500
5	Адрес здания, сооружения, объекта незавершенного строительства	Калужская обл, Мосальский р-н, Пищалово д, 6 д
	Местоположение здания, сооружения, объекта незавершенного строительства	–
	Дополнительные сведения о местоположении	–
6	Иные сведения	–

**Описание местоположения здания, сооружения, объекта незавершенного строительства на земельном участке**

**1. Сведения о характерных точках контура**  
**вид объекта недвижимости (здание, сооружение, объект незавершенного строительства) Здание**  
**кадастровый номер (обозначение) 40:16:160500:64**  
**Зона № МСК-40, зона 1**

Номер контура	Номера характерных точек контура	Существующие			Уточненные			Метод определения координат	Средняя квадратическая погрешность определения координат характерной точки (Mt), м	Формулы, примененные для расчета средней квадратической погрешности определения координат характерной точки (Mt), м
		Координаты, м		R, м	Координаты, м		R, м			
		X	Y		X	Y				
1	2	3	4	5	6	7	8	9	10	11
40:16:16 0500:64(1)	н250	–	–	–	427723.6 4	1219865. 13	–	Метод спутниковых геодезических измерений (определений)	0.10	$Mt=\sqrt{(0.07^2+0.07^2)}=0.10$
40:16:16 0500:64(1)	н260	–	–	–	427721.5 5	1219872. 70	–	Метод спутниковых геодезических измерений (определений)	0.10	$Mt=\sqrt{(0.07^2+0.07^2)}=0.10$
40:16:16 0500:64(1)	н270	–	–	–	427722.9 9	1219873. 09	–	Метод спутниковых геодезических измерений (определений)	0.10	$Mt=\sqrt{(0.07^2+0.07^2)}=0.10$
40:16:16 0500:64(1)	н280	–	–	–	427722.5 7	1219874. 61	–	Метод спутниковых геодезических измерений (определений)	0.10	$Mt=\sqrt{(0.07^2+0.07^2)}=0.10$
40:16:16 0500:64(1)	н290	–	–	–	427723.9 6	1219874. 99	–	Метод спутниковых геодезических измерений (определений)	0.10	$Mt=\sqrt{(0.07^2+0.07^2)}=0.10$
40:16:16	н300	–	–	–	427723.4	1219876.	–	Метод	0.10	$Mt=\sqrt{(0.07^2+0.07^2)}=0.10$

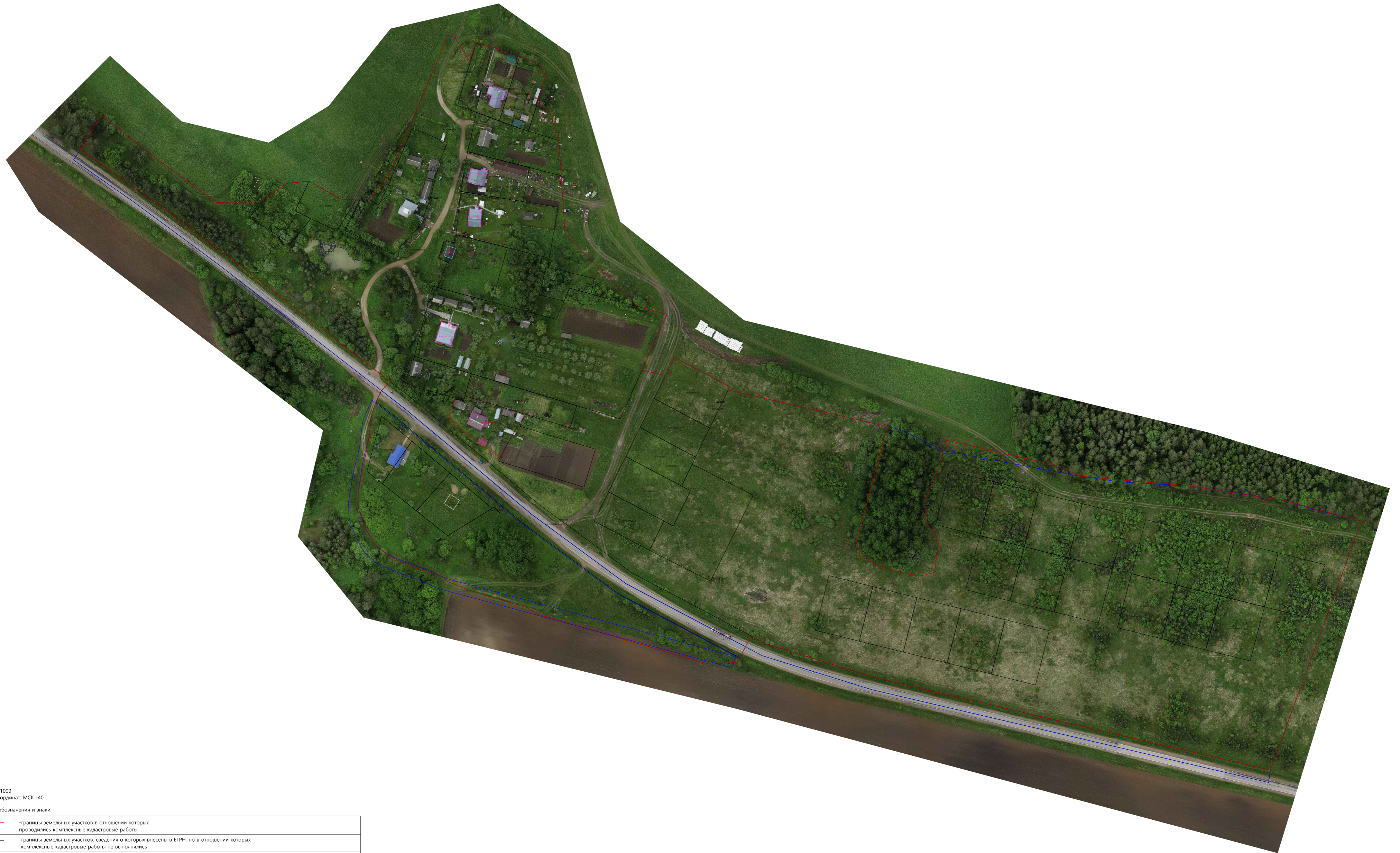
0500:64(1)					8	71		спутниковых геодезических измерений (определений)		
40:16:160500:64(1)	н310	-	-	-	427722.17	1219876.34	-	Метод спутниковых геодезических измерений (определений)	0.10	$Mt=\sqrt{(0.07^2+0.07^2)}=0.10$
40:16:160500:64(1)	н320	-	-	-	427721.69	1219877.95	-	Метод спутниковых геодезических измерений (определений)	0.10	$Mt=\sqrt{(0.07^2+0.07^2)}=0.10$
40:16:160500:64(1)	н330	-	-	-	427710.06	1219875.05	-	Метод спутниковых геодезических измерений (определений)	0.10	$Mt=\sqrt{(0.07^2+0.07^2)}=0.10$
40:16:160500:64(1)	н340	-	-	-	427713.56	1219862.45	-	Метод спутниковых геодезических измерений (определений)	0.10	$Mt=\sqrt{(0.07^2+0.07^2)}=0.10$
40:16:160500:64(1)	н250	-	-	-	427723.64	1219865.13	-	Метод спутниковых геодезических измерений (определений)	0.10	$Mt=\sqrt{(0.07^2+0.07^2)}=0.10$

**2. Характеристики здания, сооружения, объекта незавершенного строительства с кадастровым номером (обозначением) 40:16:160500:64**

№ п/п	Наименование характеристики	Значение характеристики
1	2	3
1	Вид объекта недвижимости	Здание
2	Ранее присвоенный государственный учетный номер здания, сооружения, объекта незавершенного строительства (кадастровый, инвентарный или условный номер)	-
3	Кадастровый номер земельного участка (земельных участков), в границах которого (которых) расположено здание, сооружение, объект незавершенного строительства	-
4	Номер кадастрового квартала (кадастровых кварталов), в пределах которого (которых) расположено здание, сооружение, объект незавершенного строительства	40:16:160500
5	Адрес здания, сооружения, объекта незавершенного строительства	Калужская обл, Мосальский р-н, с.Тарасково,д.Пищалово тер, 8 д
	Местоположение здания, сооружения, объекта незавершенного строительства	-
	Дополнительные сведения о местоположении	-
6	Иные сведения	-



Схема границ земельных участков



Масштаб 1:1000  
Система координат: МСК -40

Условные обозначения и знаки:

	-границы земельных участков в отношении которых проводились комплексные кадастровые работы
	-границы земельных участков, сведения о которых внесены в ЕФРН, но в отношении которых комплексные кадастровые работы не выполнялись
	-границы кадастрового деления
	-контуры зданий, сооружений, объектов незавершенного строительства, сведения о которых внесены в ЕФРН, но в отношении которых комплексные кадастровые работы не выполнялись
	-границы муниципальных образований и (или) граница населенного пункта
:38	-кадастровый номер объекта недвижимости
40:25:100307	-номер кадастрового квартала
иТУ о	-обозначение характерной точки границы земельных участков
Ж-1	-обозначение территориальной зоны
	-контуры зданий, сооружений, объектов незавершенного строительства, сведения о которых внесены в ЕФРН, в отношении которых выполнялись комплексные кадастровые работы
	-границы зон с особыми условиями территории