



Калужская область

**ТОСЭР
«СОСЕНСКИЙ»**

2018 год





Калужская
область

ТОСЭР – ТЕРРИТОРИЯ ОПЕРЕЖАЮЩЕГО СОЦИАЛЬНО-ЭКОНОМИЧЕСКОГО РАЗВИТИЯ

02

Экономическая зона со льготными налоговыми условиями, упрощёнными административными процедурами и другими привилегиями в России, создаваемая для привлечения инвестиций, ускоренного развития экономики и улучшения жизни населения

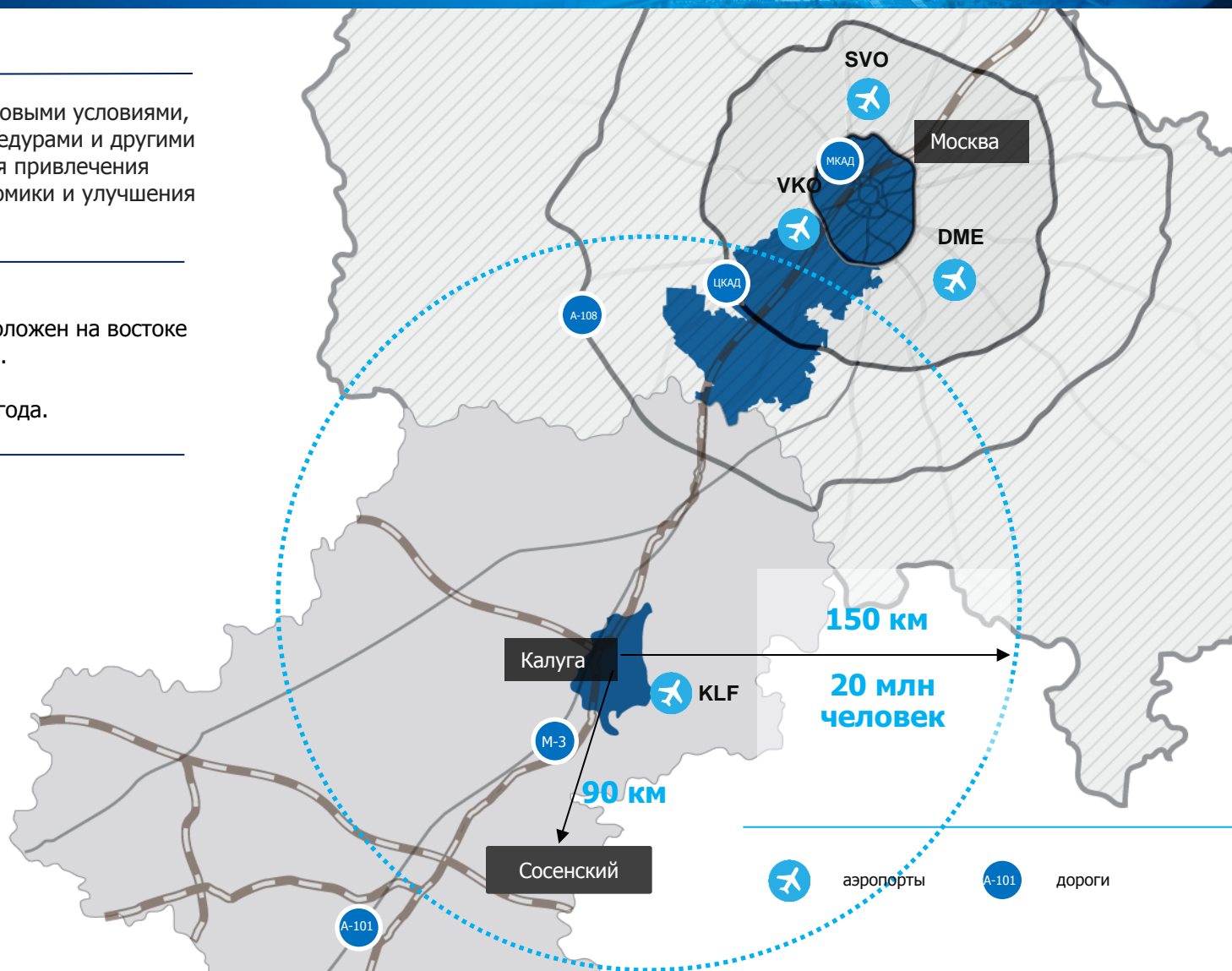
Город Сосенский (моногород) расположен на востоке Козельского района Калужской области. Население – 10,7 тыс. человек. Статус ТОСЭР получен 13 ноября 2017 года.

Расстояние от Калуги до
Москвы (до МКАД)

165 км

Расстояние от границы
Калужской области до
Москвы (до МКАД)

68 км



ПАРАМЕТРЫ ПРОЕКТА

Минимальное количество новых рабочих мест
– **10/не менее среднесписочной численности
работников юридического лица за последние
3 года***

Минимальный объем капитальных вложений
– **не менее 2,5 млн рублей***

ТРЕБОВАНИЯ

- 01** Регистрация юридического лица на территории моногорода
- 02** Осуществление деятельности исключительно на территории моногорода
- 03** Резидентом ТОСЭР не может являться градообразующая организация моногорода или ее дочерняя организация
- 04** Заключение соглашения с регионом (и/или моногородом) об осуществлении деятельности на ТОСЭР и соблюдение его условий

ОГРАНИЧЕНИЯ

Привлечение иностранной рабочей силы
– **не более 25% общей численности работников.**

ПРОИЗВОДСТВА, НЕ РАЗРЕШЕННЫЕ К РАЗМЕЩЕНИЮ В ТОСЭР:

- подакцизные товары (за исключением легковых автомобилей и мотоциклов)
- добыча сырой нефти и природного газа
- предоставление услуг в области добычи нефти и природного газа
- деятельность трубопроводного транспорта
- производство нефтепродуктов
- торговля оптовая и розничная
- лесозаготовки
- операции с недвижимым имуществом
- производство прочих транспортных средств и оборудования (только для г. Сосенский)



Раздел С. Обрабатывающие производства

- 10 Производство пищевых продуктов
- 13 Производство текстильных изделий
- 14 Производство одежды
- 15 Производство кожи и изделий из кожи
- 16 Обработка древесины и производство изделий из дерева и пробки, кроме мебели, производство изделий из соломки и материалов для плетения
- 17 Производство бумаги и бумажных изделий
- 23 Производство прочей неметаллической минеральной продукции
- 24 Производство металлургическое
- 25 Производство готовых металлических изделий, кроме машин и оборудования
- 26 Производство компьютеров, электронных и оптических изделий
- 27 Производство электрического оборудования
- 29 Производство автотранспортных средств, прицепов и полуприцепов

Раздел I. Деятельность гостиниц и предприятий общественного питания

- 55 Деятельность по предоставлению мест для временного проживания
- 56 Деятельность по предоставлению продуктов питания и напитков

Раздел J. Деятельность в области информации и связи

- 62 Разработка компьютерного программного обеспечения, консультационные услуги в данной области и другие сопутствующие услуги
- 63 Деятельность в области информационных технологий



ЛЬГОТЫ ДЛЯ РЕЗИДЕНТОВ ТОСЭР «СОСЕНСКИЙ»

| ОБЩИЙ РЕЖИМ | СТАВКА + СРОКИ | НАЛОГ |
|-------------|---|---------------------------|
| 20% | 0% в течение 5 налоговых периодов после получения первой прибыли 12% 6-10 налоговый период* | НАЛОГ НА ПРИБЫЛЬ |
| 2,2% | 0% первые 5 налоговых периодов 1,1% 6-7 налоговый период 1,5% 8-10 налоговый период** | НАЛОГ НА ИМУЩЕСТВО |
| 1,5% | 0% с налогового периода, в котором резидент включен в реестр резидентов ТОСЭР*** | ЗЕМЕЛЬНЫЙ НАЛОГ |
| 30% | 7,6% (ПФ – 6%, ФСС – 1,5%, ФОМС – 0,1%) в течение 10 лет для резидентов ТОСЭР, получивших статус в течение первых 3 лет со дня создания ТОСЭР **** | СТРАХОВЫЕ ВЗНОСЫ |

Для инвестиционных проектов объемом не менее 100 млн. рублей - право на получение земельного участка в аренду без проведения торгов*****

* п. 1.8 п. 1 ст. 284 НК РФ; п. 1 ст. 5.4 Закона Калужской области от 29.12.2009 № 621-ОЗ (ред. от 28.05.2018 № 333-ОЗ)

** п. 1 ст. 4.1 Закона Калужской области от 10.11.2003 № 263-ОЗ (ред. от 28.05.2018 № 332-ОЗ)

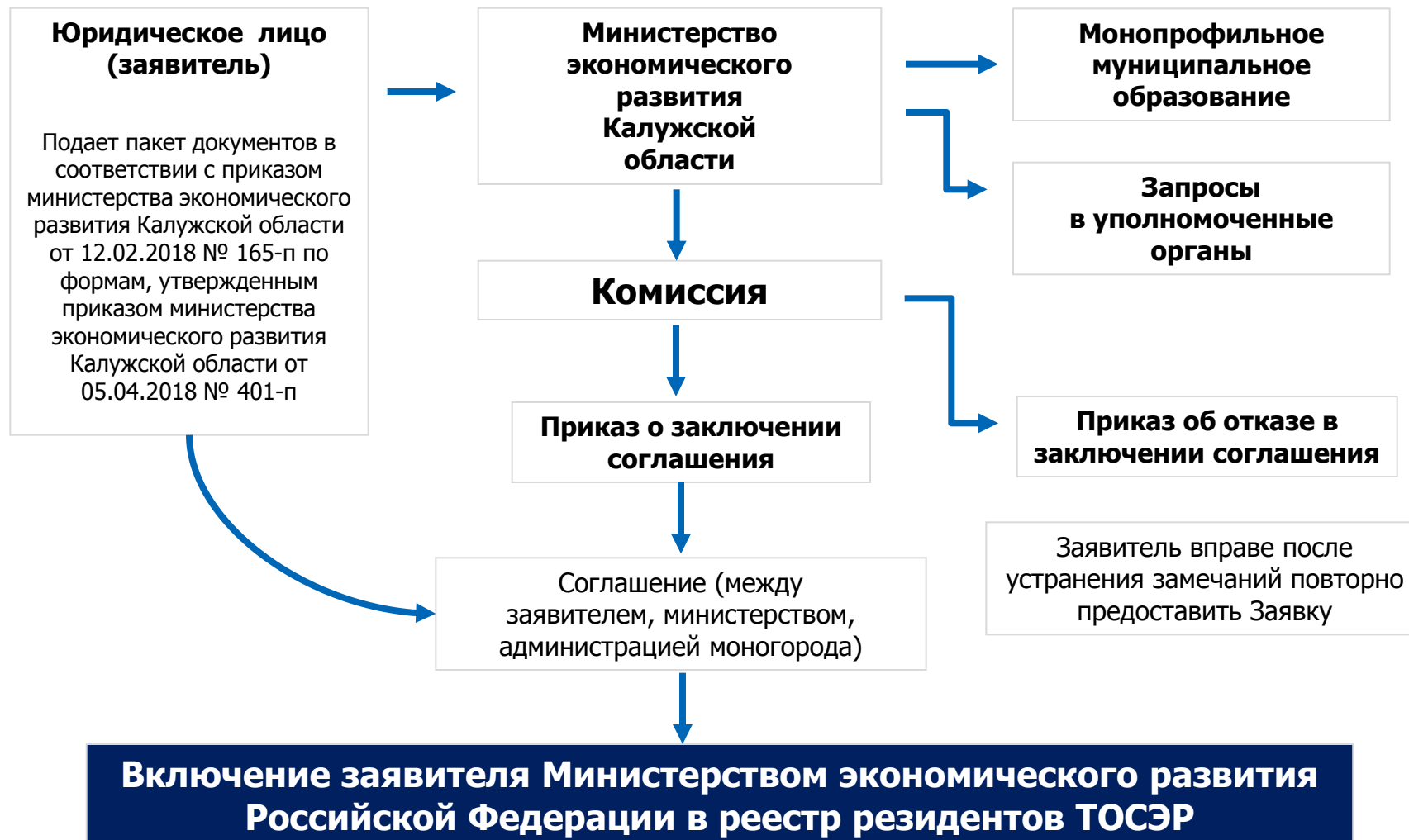
*** п. 2.3 ст. 2 приложения 1 Решения Городской Думы городского поселения «Город Сосенский» от 13.11.2014 № 46 (ред. от 21.02.2018 № 7)

**** пп. 12 п. 1, пп. 5 п. 2, п. 10.1 ст. 427 НК РФ

***** Закон Калужской области от 26.06.2015 № 747-ОЗ (ред. от 26.09.2018 № 373-ОЗ)



ПОРЯДОК ЗАКЛЮЧЕНИЯ СОГЛАШЕНИЙ С ЮРИДИЧЕСКИМИ ЛИЦАМИ





01

Федеральный закон о территориях опережающего социально-экономического развития в РФ от 29 декабря 2014 г. № 473-ФЗ

02

Постановление Правительства РФ от 22 июня 2015 г. № 614 «Об особенностях создания территорий опережающего социально-экономического развития на территориях монопрофильных муниципальных образований Российской Федерации (моногородов)»

03

Постановление Правительства РФ от 13 ноября 2017 г. № 1370 «О создании территории опережающего социально-экономического развития «Сосенский»

04

Закон Калужской области от 26 июня 2015 г. № 747-ОЗ «Об установлении критериев, которым должны соответствовать объекты социально-культурного и коммунально-бытового назначения, масштабные инвестиционные проекты, для размещения (реализации) которых допускается предоставление земельного участка, находящегося в государственной или муниципальной собственности, в аренду без проведения торгов»

05

Приказ министерства экономического развития Калужской области от 12 февраля 2018 г. № 165-п «Об утверждении порядка заключения соглашений об осуществлении деятельности на территории опережающего социально-экономического развития, создаваемой на территории монопрофильного муниципального образования (моногорода) Калужской области»

06

Приказ министерства экономического развития Калужской области от 05 апреля 2018 г. № 401-п «Об утверждении форм документов для заключения соглашения об осуществлении деятельности на территории опережающего социально-экономического развития, создаваемой на территории монопрофильного муниципального образования (моногорода) Калужской области»



Калужская
область

Козельский район

08



1522,7 км²

— площадь
района



36,5

тыс. человек

— численность
населения



20,2

тыс. человек

— трудоспособное
население



11,3

тыс. человек

— численность
работающих



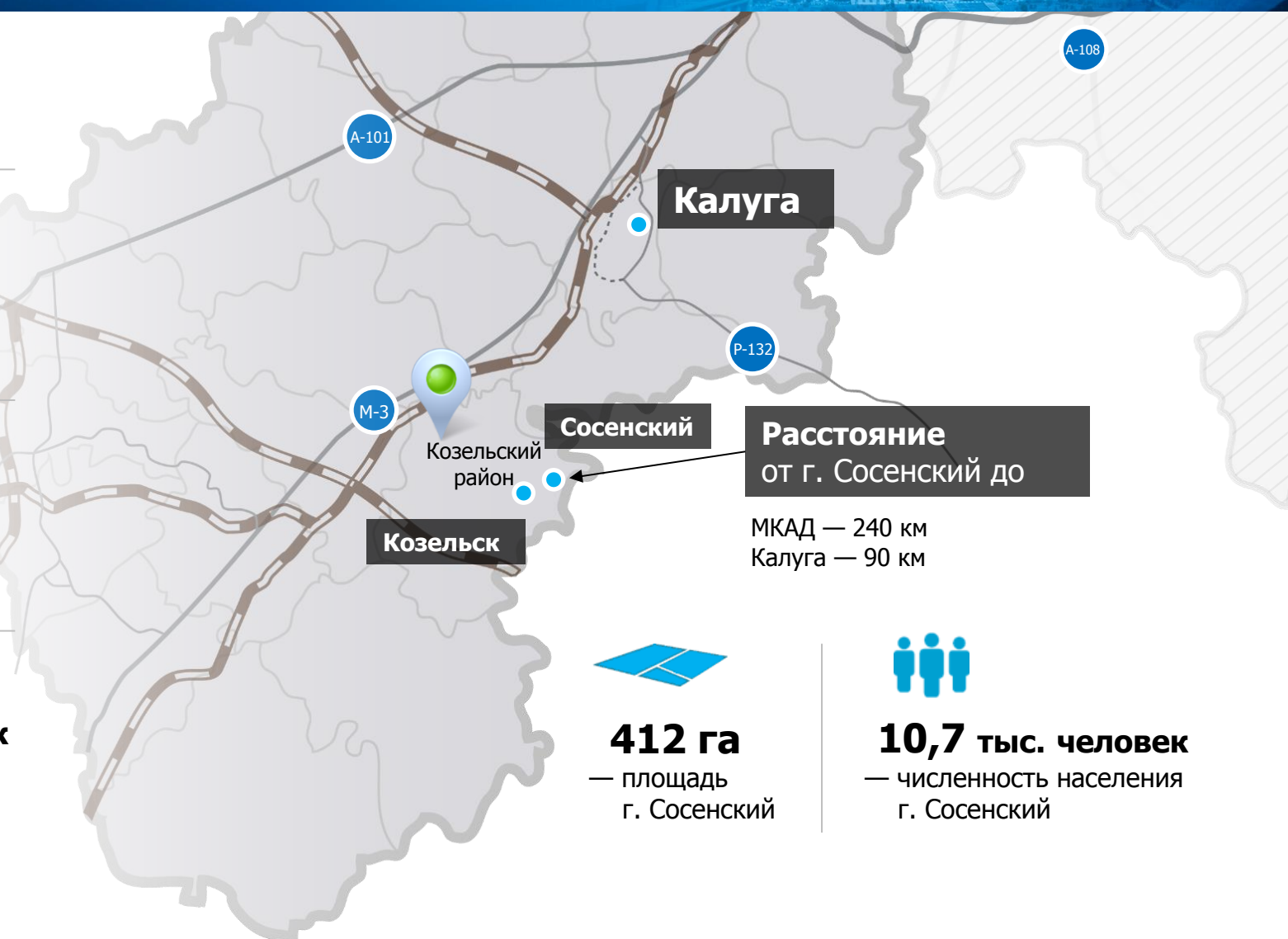
412 га

— площадь
г. Сосенский



10,7 тыс. человек

— численность населения
г. Сосенский





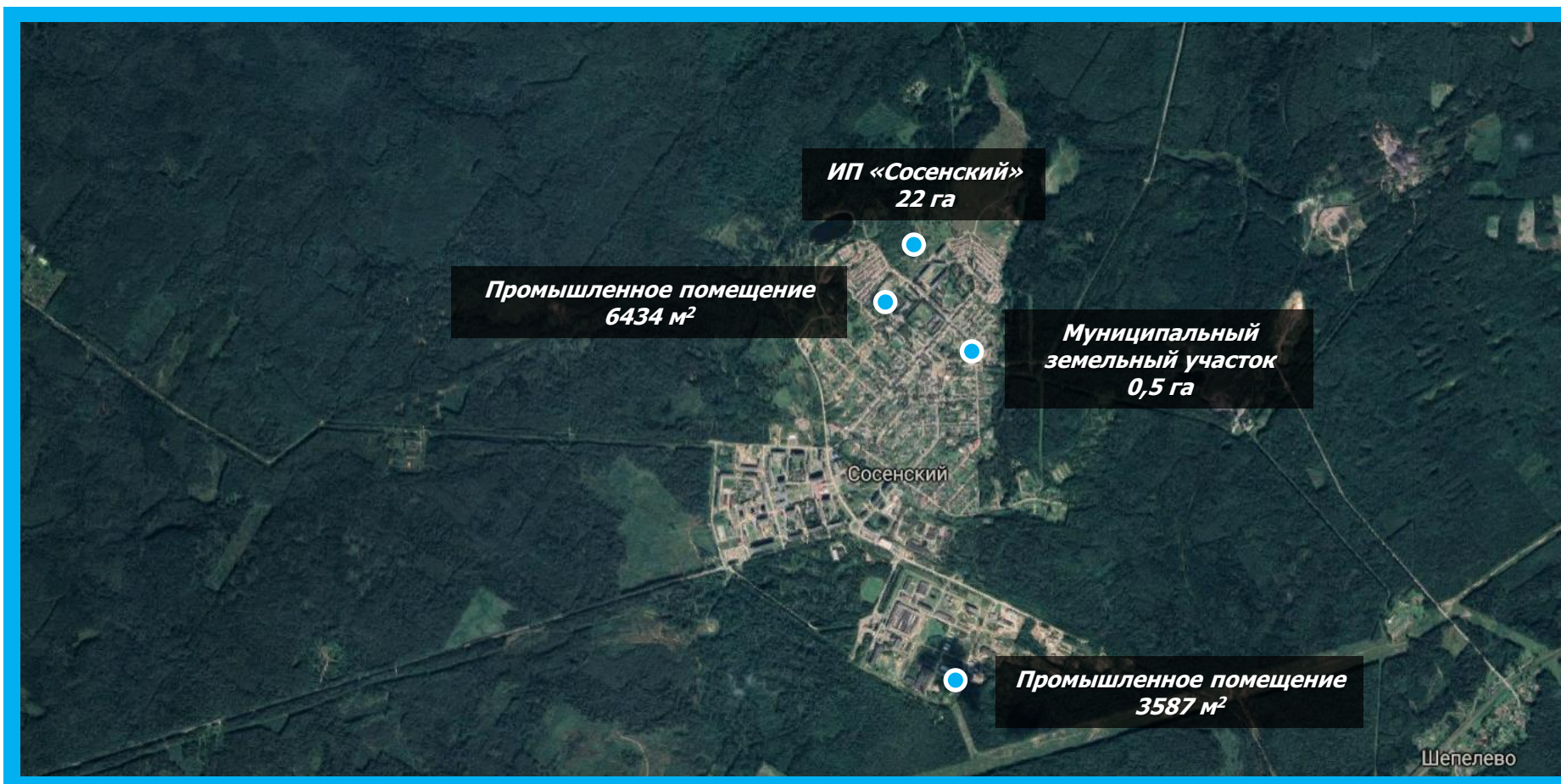
Калужская
область

Площадки ТОСЭР «Сосенский»

09

Местоположение: Калужская область, Козельский район, г. Сосенский

Посмотреть расположение на карте





Калужская
область

Индустриальный парк «Сосенский»

10

Местоположение: Калужская область, Козельский район, г. Сосенский

Посмотреть расположение на карте














Калужская
область

Индустриальный парк «Сосенский»

11

УСЛОВИЯ ПРЕДОСТАВЛЕНИЯ

| | | | | |
|--|--|--|--|--|
| <p>Тип площадки</p>  <p>Greenfield</p> | <p>Свободно для размещения</p> <p>S</p> <p>22 га</p> | <p>Электроснабжение</p>  <p>10 МВт</p> | <p>Водоснабжение</p>  <p>1000 м³/сутки</p> | <p>Водоотведение</p>  <p>1000 м³/сутки</p> |
| <p>Газоснабжение</p>  <p>1 500 м³/час</p> | <p>Ливневая канализация</p>  <p>есть</p> | <p>Автомобильная дорога</p>  <p>есть</p> | <p>Ж/д пути</p>  <p>нет</p> | <p>Санитарно-защитная зона</p>  <p>50-100 м</p> |



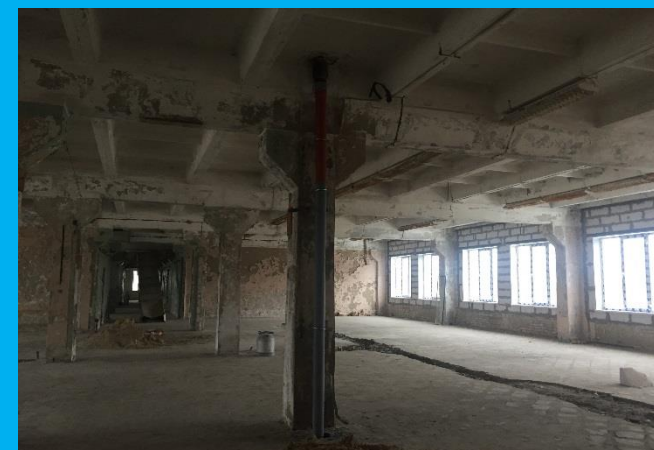
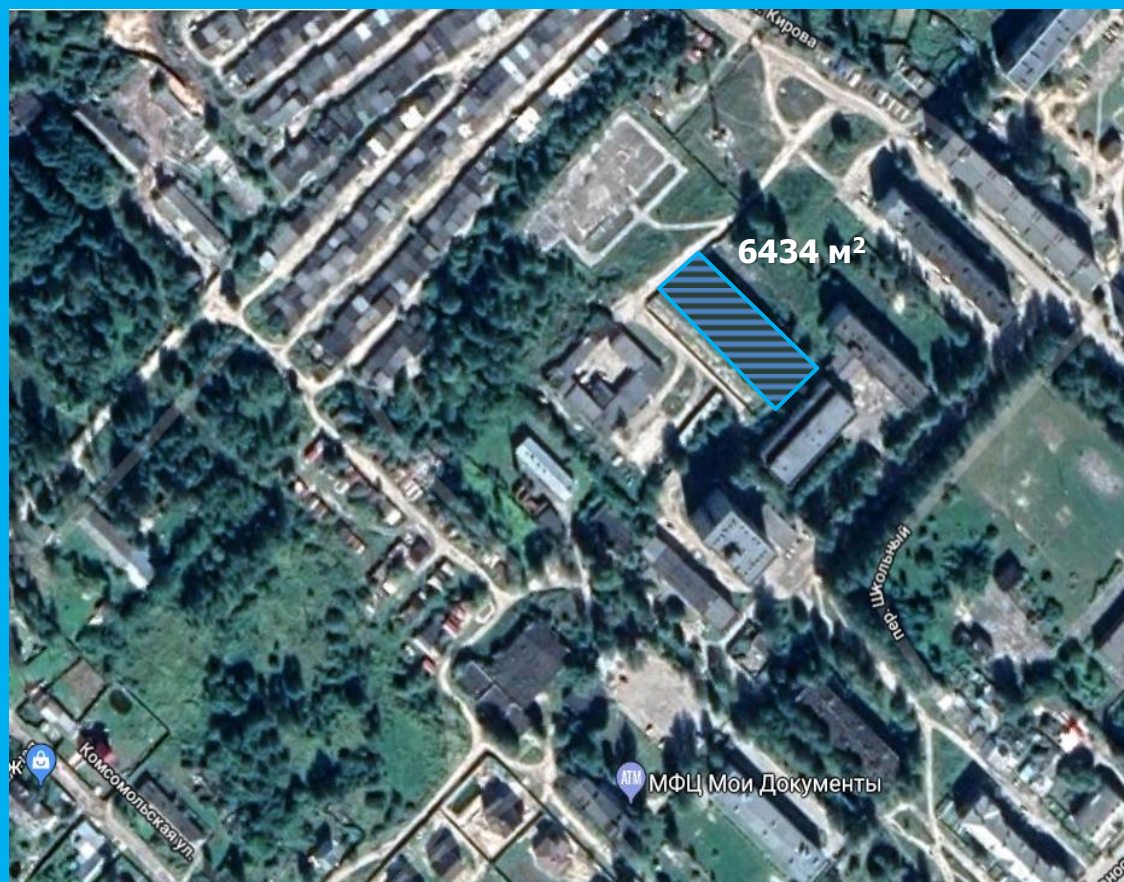
Калужская
область

Промышленная площадка города Сосенский

12

Местоположение: Калужская область, Козельский район, г. Сосенский

Посмотреть расположение на карте





К 2026 году

4

Резидента



1010

Новых
рабочих
мест



3030

Млн. рублей
инвестиций в
основной
капитал



* согласно Соглашению от 07.12.2017 № С-234-СШ/Д14 о создании на территории муниципального образования городское поселение «Город Сосенский» Калужской области ТОСЭР «Сосенский»



Калужская область

INVESTKALUGA.COM

СПАСИБО ЗА ВНИМАНИЕ!

Контактное лицо для связи:
Трофимова Анна – зам. генерального
директора ГАУ «АРРКО»
Тел.: +7 (910) 077-72-20
E-mail: trofimova@arrko.ru