

КАРТА-ПЛАН ТЕРРИТОРИИ

40:21:050547

(номер кадастрового квартала (номера смежных кадастровых кварталов),
являющегося (являющихся) территорией, на которой выполняются комплексные кадастровые работы)

Дата подготовки карты-плана территории 04.05.2021 г.

Пояснительная записка

1. Сведения о заказчике

АДМИНИСТРАЦИЯ МУНИЦИПАЛЬНОГО РАЙОНА УЛЬЯНОВСКИЙ РАЙОН (ИСПОЛНИТЕЛЬНО-РАСПОРЯДИТЕЛЬНЫЙ ОРГАН),
ИНН: 4021003070, ОГРН: 1054002022733

(полное наименование органа местного самоуправления муниципального района или городского округа, органа исполнительной власти города федерального значения Москвы, Санкт-Петербурга или Севастополя, основной государственный регистрационный номер, идентификационный номер налогоплательщика)

Постановление об утверждении карта-плана №б/н от 04.05.2021

(сведения об утверждении карты-плана территории)

2. Сведения о кадастровом инженере:

Фамилия, имя, отчество (при наличии отчества): Плетнева Екатерина Николаевна

Страховой номер индивидуального лицевого счета: 13870228969

Контактный телефон: 89535172508

Адрес электронной почты и почтовый адрес, по которым осуществляется связь с кадастровым инженером: 160000, г Вологда, ул.Петина, д.25, кв.56, catrin-p@rambler.ru

Наименование саморегулируемой организации кадастровых инженеров (СРО), членом которой является кадастровый инженер: Ассоциация СРО "Балтийское объединение кадастровых инженеров"

Номер регистрации в государственном реестре лиц, осуществляющих кадастровую деятельность: 30198

Сокращенное наименование юридического лица, если кадастровый инженер является работником юридического лица: ООО "Центр Межевания и Кадастра", 160000, г Вологда, ул.Сергея Орлова, д.9, оф.103

3. Основания выполнения комплексных кадастровых работ

Муниципальный контракт №0137300017721000003 от 14.04.2021

(наименование и реквизиты государственного или муниципального контракта на выполнение комплексных кадастровых работ)

4. Перечень документов, использованных при подготовке карты-плана территории

№ п/п	Наименование документа	Реквизиты документа
1	2	3
1	Кадастровый план территории	№КУВИ-002/2021-30590867 от 02.04.2021
2	Выписка координат из каталога геодезических пунктов	№111/5749 от 21.04.2021, выдан Федеральная служба государственной регистрации, кадастра и картографии (Росреестр)
3	Выписка координат из каталога геодезических пунктов	№111/6261 от 28.04.2021, выдан Федеральная служба государственной регистрации, кадастра и картографии (Росреестр)
4	Правила землепользования и застройки сельского поселения «Село Ульяново» Ульяновского района Калужской области	№б/н от 27.12.2007, Утверждены Решение Сельской Думы №29 от 27.12.2007 (в ред.Решение Сельской Думы от 16 марта 2017 г., № 4, в ред. от 05 апреля 2019 г., № 5)
5	ответ от Федерального Государственного Фонда Данных	№171/5998 от 28.04.2021, выдан ФГБУ "Центр геодезии, картографии и ИПД"
6	Сопроводительно письмо о предоставлении материалов картографо-геодезического фонда	№139/1-09 от 16.04.2021, выдан Управление Федеральной службы государственной регистрации, кадастра и картографии

5. Сведения о геодезической основе, использованной при подготовке карты-плана территории

Система координат МСК-40, зона 1

№ п/п	Название пункта и тип	Класс геодезической сети	Координаты, м		Сведения о состоянии на 04.05.2021		
			X	Y	наружно о знака пункта	центр а пункта	марк и
1	2	3	4	5	6	7	8
1	Стрельня, пир.	2	380655.23	1241174.94	утрачен	сохранился	сохранился
2	Панево, пир.	3	354026.96	1249618.17	утрачен	сохранился	сохранился
3	Думиничи, пир.	3	366865.97	1225928.25	утрачен	сохранился	сохранился
4	Березичи, пир.	3	371113.61	1269257.48	утрачен	сохранился	сохранился

6. Сведения о средствах измерений

№ п/п	Наименование прибора (инструмента, аппаратуры)	Сведения об утверждении типа измерений	Реквизиты свидетельства о поверке прибора (инструмента, аппаратуры)
1	2	3	4
1	Аппаратура геодезическая спутниковая EFT M1 GNSS	53818-13, 19.11.2021	Свидетельство о поверке №1963461
2	EFT RS1	61009-15, 04.02.2022	Свидетельство о поверке С-ГСХ/05-02-2021/35295275
3	ГНСЦЕРТК51	61009-15, 13.12.2021	Свидетельство о поверке 2010416

7. Пояснения к разделам карты-плана территории

На территории кадастровых кварталов 40:21:050547 000 «Центр Межевания и Кадастра» в соответствии с муниципальным контрактом на оказание услуг в области кадастровой деятельности №0137300017721000003 от 14.04.2021 выполняет комплексные кадастровые работы. При выполнении комплексных кадастровых работ площади уточняемых земельных участков определялись с учетом требований законодательства.

При уточнении местоположения границ земельного участка, площадь не должна быть:

- меньше площади земельного участка, сведения о которой относительно этого земельного участка содержатся в Едином государственном реестре недвижимости, более чем на десять процентов;
- больше площади земельного участка, сведения о которой относительно этого земельного участка содержатся в Едином государственном реестре недвижимости, более чем на величину предельного минимального размера земельного участка, установленного в соответствии с земельным законодательством;
- больше площади земельного участка, сведения о которой относительно этого земельного участка содержатся в Едином государственном реестре недвижимости, более чем на десять процентов, если предельный минимальный размер земельного участка не установлен.

На территории сельского поселения «Село Ульяново» Ульяновского района установлены Правила землепользования и застройки.

В соответствии с картой градостроительного зонирования сельского поселения «Село Ульяново» Ульяновского района Правил землепользования и застройки сельского поселения установлено, что уточняемые земельные участки расположены в территориальной зоне Ж-1 (зона застройки малоэтажными жилыми домами).

В соответствии с Правилами землепользования и застройки сельского поселения установлены Предельные (минимальные и (или) максимальные) размеры земельных участков:

- для территориальной зоны Ж-1 для основных видов разрешенного использования минимальный размер земельных участков 0,005 га ;
- для территориальной зоны Ж-1 для основных видов разрешенного использования максимальный размер 0,5 га.

Основные виды разрешенного использования земельных участков и объектов капитального строительства – виды деятельности, объекты, осуществлять и размещать которые на земельных участках разрешено применительно к соответствующим территориальным зонам и выбор таких видов деятельности и объектов осуществляется самостоятельно (без дополнительных разрешений и согласований) правообладателями земельных участков и объектов капитального строительства, за исключением органов государственной власти, органов местного самоуправления, государственных и муниципальных учреждений, государственных и муниципальных унитарных предприятий, при условии соблюдения требований технических регламентов;

Сведения об уточняемых земельных участках

1. Сведения о характерных точках границы уточняемого земельного участка с кадастровым номером 40:21:050547:50 Зона № МСК-40, зона 1

Обозначение характерных точек границ	Существующие координаты, м		Уточненные координаты, м		Метод определения координат	Средняя квадратическая погрешность определения координат характерной точки (M _t), м	Формулы, примененные для расчета средней квадратической погрешности определения координат характерной точки (M _t), м
	X	Y	X	Y			
1	2	3	4	5	6	7	8
н1У	–	–	343122.41	1251908.01	Метод спутниковых геодезических измерений (определений)	0.10	$M_t = \sqrt{(0.07^2 + 0.07^2)} = 0.10$
н2У	–	–	343118.32	1251912.42	Метод спутниковых геодезических измерений (определений)	0.10	$M_t = \sqrt{(0.07^2 + 0.07^2)} = 0.10$
н3У	–	–	343119.72	1251913.71	Метод спутниковых геодезических измерений (определений)	0.10	$M_t = \sqrt{(0.07^2 + 0.07^2)} = 0.10$
н4У	–	–	343106.53	1251926.36	Метод спутниковых геодезических измерений (определений)	0.10	$M_t = \sqrt{(0.07^2 + 0.07^2)} = 0.10$
н5У	–	–	343102.42	1251930.01	Метод спутниковых	0.10	$M_t = \sqrt{(0.07^2 + 0.07^2)} = 0.10$

					геодезических измерений (определений)		
н6У	–	–	343101.16	1251931.10	Метод спутниковых геодезических измерений (определений)	0.10	$Mt=\sqrt{(0.07^2+0.07^2)}=0.10$
н7У	–	–	343093.84	1251930.15	Метод спутниковых геодезических измерений (определений)	0.10	$Mt=\sqrt{(0.07^2+0.07^2)}=0.10$
н8У	–	–	343079.15	1251918.61	Метод спутниковых геодезических измерений (определений)	0.10	$Mt=\sqrt{(0.07^2+0.07^2)}=0.10$
н9У	–	–	343070.52	1251911.81	Метод спутниковых геодезических измерений (определений)	0.10	$Mt=\sqrt{(0.07^2+0.07^2)}=0.10$
н10У	–	–	343067.04	1251908.84	Метод спутниковых геодезических измерений (определений)	0.10	$Mt=\sqrt{(0.07^2+0.07^2)}=0.10$
н11У	–	–	343075.82	1251898.37	Метод спутниковых геодезических измерений (определений)	0.10	$Mt=\sqrt{(0.07^2+0.07^2)}=0.10$
н12У	–	–	343083.08	1251890.44	Метод спутниковых геодезических измерений (определений)	0.10	$Mt=\sqrt{(0.07^2+0.07^2)}=0.10$
н13У	–	–	343091.64	1251880.58	Метод спутниковых геодезических измерений (определений)	0.10	$Mt=\sqrt{(0.07^2+0.07^2)}=0.10$
н1У	–	–	343122.41	1251908.01	Метод спутниковых геодезических измерений (определений)	0.10	$Mt=\sqrt{(0.07^2+0.07^2)}=0.10$

2. Сведения о частях границ уточняемого земельного участка с кадастровым номером 40:21:050547:50

Обозначение части границ		Горизонтальное проложение (S), м	Описание прохождения части границ	Отметка о наличии земельного спора о местоположении границ земельного участка
от т.	до т.			
1	2	3	4	5
н1У	н2У	6.01	–	–
н2У	н3У	1.90	–	–
н3У	н4У	18.28	–	–
н4У	н5У	5.50	–	–
н5У	н6У	1.67	–	–
н6У	н7У	7.38	–	–
н7У	н8У	18.68	–	–
н8У	н9У	10.99	–	–
н9У	н10У	4.58	–	–
н10У	н11У	13.66	–	–
н11У	н12У	10.75	–	–
н12У	н13У	13.06	–	–
н13У	н1У	41.22	–	–

3. Общие сведения об уточняемом земельном участке с кадастровым номером 40:21:050547:50

№ п/п	Наименование характеристики земельного участка	Значение характеристики
1	2	3
1	Адрес земельного участка	Российская Федерация, Калужская обл, Ульяновский р-н, Ульяново с, Перспективная ул, 23 д
	Местоположение земельного участка (при отсутствии присвоенного адреса)	–
	Дополнительные сведения о местоположении земельного участка	–

2	Площадь земельного участка ± величина погрешности определения площади ($P \pm \Delta P$), м ²	1500 кв.м ± 7.76 кв.м
3	Формула, примененная для расчета предельной допустимой погрешности определения площади земельного участка (ΔP), м ²	$\Delta P = 2 * 0.10 * \sqrt{1500 * \sqrt{(1 + 1.10^2)/(2 * 1.10)}} = 7.76$
4	Площадь земельного участка согласно сведениям Единого государственного реестра недвижимости ($P_{\text{кад}}$), м ²	1500
5	Оценка расхождения P и $P_{\text{кад}}$ ($P - P_{\text{кад}}$), м ²	0 кв.м
6	Предельный минимальный и максимальный размеры земельного участка ($P_{\text{мин}}$ и $P_{\text{макс}}$), м ²	50 5000
7	Кадастровый или иной номер (обозначение) здания, сооружения, объекта незавершенного строительства, расположенного на земельном участке	40:21:050548:48
8	Иные сведения	–

Сведения об уточняемых земельных участках

**1. Сведения о характерных точках границы уточняемого земельного участка с кадастровым номером 40:21:050547:62
Зона № МСК-40, зона 1**

Обозначение характерных точек границ	Существующие координаты, м		Уточненные координаты, м		Метод определения координат	Средняя квадратическая погрешность определения координат характерной точки (Mt), м	Формулы, примененные для расчета средней квадратической погрешности определения координат характерной точки (Mt), м
	X	Y	X	Y			
1	2	3	4	5	6	7	8
н14У	–	–	343081.71	1251933.32	Метод спутниковых геодезических измерений (определений)	0.10	$Mt = \sqrt{(0.07^2 + 0.07^2)} = 0.10$
н15У	–	–	343088.68	1251939.34	Метод спутниковых геодезических измерений (определений)	0.10	$Mt = \sqrt{(0.07^2 + 0.07^2)} = 0.10$
н16У	–	–	343086.81	1251941.92	Метод спутниковых геодезических измерений (определений)	0.10	$Mt = \sqrt{(0.07^2 + 0.07^2)} = 0.10$
н17У	–	–	343088.07	1251943.29	Метод спутниковых геодезических измерений (определений)	0.10	$Mt = \sqrt{(0.07^2 + 0.07^2)} = 0.10$
н18У	–	–	343082.62	1251949.53	Метод спутниковых геодезических измерений (определений)	0.10	$Mt = \sqrt{(0.07^2 + 0.07^2)} = 0.10$
н19У	–	–	343083.78	1251950.70	Метод спутниковых геодезических измерений (определений)	0.10	$Mt = \sqrt{(0.07^2 + 0.07^2)} = 0.10$
н20У	–	–	343073.44	1251961.63	Метод спутниковых геодезических измерений (определений)	0.10	$Mt = \sqrt{(0.07^2 + 0.07^2)} = 0.10$
н21У	–	–	343064.51	1251971.25	Метод спутниковых геодезических измерений (определений)	0.10	$Mt = \sqrt{(0.07^2 + 0.07^2)} = 0.10$
н22У	–	–	343035.43	1251943.86	Метод спутниковых геодезических измерений (определений)	0.10	$Mt = \sqrt{(0.07^2 + 0.07^2)} = 0.10$
н23У	–	–	343041.20	1251936.66	Метод	0.10	$Mt = \sqrt{(0.07^2 + 0.07^2)} = 0.10$

					спутниковых геодезических измерений (определений)		10
н24У	–	–	343050.75	1251925.68	Метод спутниковых геодезических измерений (определений)	0.10	$Mt = \sqrt{(0.07^2 + 0.07^2)} = 0.10$
н25У	–	–	343056.06	1251930.92	Метод спутниковых геодезических измерений (определений)	0.10	$Mt = \sqrt{(0.07^2 + 0.07^2)} = 0.10$
н26У	–	–	343065.50	1251919.89	Метод спутниковых геодезических измерений (определений)	0.10	$Mt = \sqrt{(0.07^2 + 0.07^2)} = 0.10$
н14У	–	–	343081.71	1251933.32	Метод спутниковых геодезических измерений (определений)	0.10	$Mt = \sqrt{(0.07^2 + 0.07^2)} = 0.10$

2. Сведения о частях границ уточняемого земельного участка с кадастровым номером 40:21:050547:62

Обозначение части границ		Горизонтальное проложение (S), м	Описание прохождения части границ	Отметка о наличии земельного спора о местоположении границ земельного участка
от т.	до т.			
1	2	3	4	5
н14У	н15У	9.21	–	–
н15У	н16У	3.19	–	–
н16У	н17У	1.86	–	–
н17У	н18У	8.28	–	–
н18У	н19У	1.65	–	–
н19У	н20У	15.05	–	–
н20У	н21У	13.13	–	–
н21У	н22У	39.95	–	–
н22У	н23У	9.23	–	–
н23У	н24У	14.55	–	–
н24У	н25У	7.46	–	–
н25У	н26У	14.52	–	–
н26У	н14У	21.05	–	–

3. Общие сведения об уточняемом земельном участке с кадастровым номером 40:21:050547:62

№ п/п	Наименование характеристики земельного участка	Значение характеристики
1	2	3
1	Адрес земельного участка	Российская Федерация, Калужская обл, Ульяновский р-н, Ульяново с, Перспективная ул, 25 д
	Местоположение земельного участка (при отсутствии присвоенного адреса)	–
	Дополнительные сведения о местоположении земельного участка	–
2	Площадь земельного участка ± величина погрешности определения площади (P ± ΔP), м ²	1460 кв.м ± 7.64 кв.м
3	Формула, примененная для расчета предельной допустимой погрешности определения площади земельного участка (ΔP), м ²	$\Delta P = 2 * 0.10 * \sqrt{1460} * \sqrt{((1 + 1.04^2)/(2 * 1.04))} = 7.64$
4	Площадь земельного участка согласно сведениям Единого государственного реестра недвижимости (P _{квд}), м ²	1460
5	Оценка расхождения P и P _{квд} (P - P _{квд}), м ²	0 кв.м
6	Предельный минимальный и максимальный размеры земельного участка (P _{мин} и P _{макс}), м ²	50 5000
7	Кадастровый или иной номер (обозначение) здания, сооружения, объекта незавершенного строительства, расположенного на земельном участке	40:21:050548:17
8	Иные сведения	–

Сведения об уточняемых земельных участках

1. Сведения о характерных точках границы уточняемого земельного участка с кадастровым номером 40:21:050547:53

Зона № МСК-40, зона 1

Обозначение характерных точек границ	Существующие координаты, м		Уточненные координаты, м		Метод определения координат	Средняя квадратическа я погрешность определения координат характерной точки (Mt), м	Формулы, примененные для расчета средней квадратической погрешности определения координат характерной точки (Mt), м
	X	Y	X	Y			
1	2	3	4	5	6	7	8
н27У	–	–	343049.81	1251964.06	Метод спутниковых геодезических измерений (определений)	0.10	$Mt=\sqrt{(0.07^2+0.07^2)}=0.10$
н28У	–	–	343061.43	1251974.41	Метод спутниковых геодезических измерений (определений)	0.10	$Mt=\sqrt{(0.07^2+0.07^2)}=0.10$
н29У	–	–	343051.67	1251983.93	Метод спутниковых геодезических измерений (определений)	0.10	$Mt=\sqrt{(0.07^2+0.07^2)}=0.10$
н30У	–	–	343048.79	1251987.01	Метод спутниковых геодезических измерений (определений)	0.10	$Mt=\sqrt{(0.07^2+0.07^2)}=0.10$
н31У	–	–	343031.05	1251971.89	Метод спутниковых геодезических измерений (определений)	0.10	$Mt=\sqrt{(0.07^2+0.07^2)}=0.10$
н32У	–	–	343022.57	1251963.73	Метод спутниковых геодезических измерений (определений)	0.10	$Mt=\sqrt{(0.07^2+0.07^2)}=0.10$
н33У	–	–	343022.27	1251963.47	Метод спутниковых геодезических измерений (определений)	0.10	$Mt=\sqrt{(0.07^2+0.07^2)}=0.10$
н34У	–	–	343027.02	1251958.11	Метод спутниковых геодезических измерений (определений)	0.10	$Mt=\sqrt{(0.07^2+0.07^2)}=0.10$
н35У	–	–	343033.73	1251950.18	Метод спутниковых геодезических измерений (определений)	0.10	$Mt=\sqrt{(0.07^2+0.07^2)}=0.10$
н36У	–	–	343041.04	1251956.26	Метод спутниковых геодезических измерений (определений)	0.10	$Mt=\sqrt{(0.07^2+0.07^2)}=0.10$
н27У	–	–	343049.81	1251964.06	Метод спутниковых геодезических измерений (определений)	0.10	$Mt=\sqrt{(0.07^2+0.07^2)}=0.10$

2. Сведения о частях границ уточняемого земельного участка с кадастровым номером 40:21:050547:53

Обозначение части границ		Горизонтальное положение (S), м	Описание прохождения части границ	Отметка о наличии земельного спора о местоположении границ земельного участка
от т.	до т.			
1	2	3	4	5
н27У	н28У	15.56	–	–
н28У	н29У	13.63	–	–

н29У	н30У	4.22	–	–
н30У	н31У	23.31	–	–
н31У	н32У	11.77	–	–
н32У	н33У	0.40	–	–
н33У	н34У	7.16	–	–
н34У	н35У	10.39	–	–
н35У	н36У	9.51	–	–
н36У	н27У	11.74	–	–

3. Общие сведения об уточняемом земельном участке с кадастровым номером 40:21:050547:53

№ п/п	Наименование характеристики земельного участка	Значение характеристики
1	2	3
1	Адрес земельного участка	Российская Федерация, Калужская обл, Ульяновский р-н, Ульяново с, Перспективная ул, 27 д, 1 кв
	Местоположение земельного участка (при отсутствии присвоенного адреса)	–
	Дополнительные сведения о местоположении земельного участка	–
2	Площадь земельного участка ± величина погрешности определения площади ($P \pm \Delta P$), м ²	649 кв.м ± 5.10 кв.м
3	Формула, примененная для расчета предельной допустимой погрешности определения площади земельного участка (ΔP), м ²	$\Delta P = 2 * 0.10 * \sqrt{649 * ((1 + 1.06^2)/(2 * 1.06))} = 5.10$
4	Площадь земельного участка согласно сведениям Единого государственного реестра недвижимости ($P_{\text{кад}}$), м ²	649
5	Оценка расхождения P и $P_{\text{кад}}$ ($P - P_{\text{кад}}$), м ²	0 кв.м
6	Предельный минимальный и максимальный размеры земельного участка ($P_{\text{мин}}$ и $P_{\text{макс}}$), м ²	50 5000
7	Кадастровый или иной номер (обозначение) здания, сооружения, объекта незавершенного строительства, расположенного на земельном участке	40:21:050547:108 (многоквартирный дом)
8	Иные сведения	–

Сведения об уточняемых земельных участках

1. Сведения о характерных точках границы уточняемого земельного участка с кадастровым номером 40:21:050547:112

Зона № МСК-40, зона 1

Обозначение характерных точек границ	Существующие координаты, м		Уточненные координаты, м		Метод определения координат	Средняя квадратическая погрешность определения координат характерной точки (Mt), м	Формулы, примененные для расчета средней квадратической погрешности определения координат характерной точки (Mt), м
	X	Y	X	Y			
1	2	3	4	5	6	7	8
н37У	–	–	343018.00	1251987.55	Метод спутниковых геодезических измерений (определений)	0.10	$Mt = \sqrt{(0.07^2 + 0.07^2)} = 0.10$
н38У	–	–	343033.79	1252002.48	Метод спутниковых геодезических измерений (определений)	0.10	$Mt = \sqrt{(0.07^2 + 0.07^2)} = 0.10$
н39У	–	–	343032.08	1252005.73	Метод спутниковых геодезических измерений (определений)	0.10	$Mt = \sqrt{(0.07^2 + 0.07^2)} = 0.10$
н40У	–	–	343019.64	1252017.91	Метод спутниковых геодезических измерений (определений)	0.10	$Mt = \sqrt{(0.07^2 + 0.07^2)} = 0.10$
н41У	–	–	343013.30	1252024.68	Метод спутниковых геодезических измерений (определений)	0.10	$Mt = \sqrt{(0.07^2 + 0.07^2)} = 0.10$
н42У	–	–	343011.92	1252026.95	Метод спутниковых геодезических измерений (определений)	0.10	$Mt = \sqrt{(0.07^2 + 0.07^2)} = 0.10$

					измерений (определений)		
н43У	–	–	343009.11	1252024.03	Метод спутниковых геодезических измерений (определений)	0.10	$Mt=\sqrt{(0.07^2+0.07^2)}=0.10$
н44У	–	–	343003.29	1252030.28	Метод спутниковых геодезических измерений (определений)	0.10	$Mt=\sqrt{(0.07^2+0.07^2)}=0.10$
н45У	–	–	343002.93	1252030.09	Метод спутниковых геодезических измерений (определений)	0.10	$Mt=\sqrt{(0.07^2+0.07^2)}=0.10$
н46У	–	–	343002.55	1252030.57	Метод спутниковых геодезических измерений (определений)	0.10	$Mt=\sqrt{(0.07^2+0.07^2)}=0.10$
н47У	–	–	342994.44	1252023.52	Метод спутниковых геодезических измерений (определений)	0.10	$Mt=\sqrt{(0.07^2+0.07^2)}=0.10$
н48У	–	–	342981.82	1252012.96	Метод спутниковых геодезических измерений (определений)	0.10	$Mt=\sqrt{(0.07^2+0.07^2)}=0.10$
н49У	–	–	342988.74	1252002.58	Метод спутниковых геодезических измерений (определений)	0.10	$Mt=\sqrt{(0.07^2+0.07^2)}=0.10$
н50У	–	–	342993.39	1251995.85	Метод спутниковых геодезических измерений (определений)	0.10	$Mt=\sqrt{(0.07^2+0.07^2)}=0.10$
н51У	–	–	343001.01	1251987.31	Метод спутниковых геодезических измерений (определений)	0.10	$Mt=\sqrt{(0.07^2+0.07^2)}=0.10$
н52У	–	–	343008.38	1251979.26	Метод спутниковых геодезических измерений (определений)	0.10	$Mt=\sqrt{(0.07^2+0.07^2)}=0.10$
н37У	–	–	343018.00	1251987.55	Метод спутниковых геодезических измерений (определений)	0.10	$Mt=\sqrt{(0.07^2+0.07^2)}=0.10$

2. Сведения о частях границ уточняемого земельного участка с кадастровым номером 40:21:050547:112

Обозначение части границ		Горизонтальное проложение (S), м	Описание прохождения части границ	Отметка о наличии земельного спора о местоположении границ земельного участка
от т.	до т.			
1	2	3	4	5
н37У	н38У	21.73	–	–
н38У	н39У	3.67	–	–
н39У	н40У	17.41	–	–
н40У	н41У	9.28	–	–
н41У	н42У	2.66	–	–
н42У	н43У	4.05	–	–
н43У	н44У	8.54	–	–
н44У	н45У	0.41	–	–
н45У	н46У	0.61	–	–
н46У	н47У	10.75	–	–
н47У	н48У	16.46	–	–
н48У	н49У	12.48	–	–
н49У	н50У	8.18	–	–

н50У	н51У	11.45	–	–
н51У	н52У	10.91	–	–
н52У	н37У	12.70	–	–

3. Общие сведения об уточняемом земельном участке с кадастровым номером 40:21:050547:112

№ п/п	Наименование характеристики земельного участка	Значение характеристики
1	2	3
1	Адрес земельного участка	Российская Федерация, Калужская обл, Ульяновский р-н, Ульяново с, Перспективная ул, 29 д
	Местоположение земельного участка (при отсутствии присвоенного адреса)	–
	Дополнительные сведения о местоположении земельного участка	–
2	Площадь земельного участка ± величина погрешности определения площади ($P \pm \Delta P$), м ²	1402 кв.м ± 7.49 кв.м
3	Формула, примененная для расчета предельной допустимой погрешности определения площади земельного участка (ΔP), м ²	$\Delta P = 2 * 0.10 * \sqrt{1402 * \sqrt{(1 + 1.01^2)/(2 * 1.01)}} = 7.49$
4	Площадь земельного участка согласно сведениям Единого государственного реестра недвижимости ($P_{\text{кад}}$), м ²	1579
5	Оценка расхождения P и $P_{\text{кад}}$ ($P - P_{\text{кад}}$), м ²	177 кв.м
6	Предельный минимальный и максимальный размеры земельного участка ($P_{\text{мин}}$ и $P_{\text{макс}}$), м ²	50 5000
7	Кадастровый или иной номер (обозначение) здания, сооружения, объекта незавершенного строительства, расположенного на земельном участке	40:21:050547:234
8	Иные сведения	–

Сведения об уточняемых земельных участках

**1. Сведения о характерных точках границы уточняемого земельного участка с кадастровым номером 40:21:050547:44
Зона № МСК-40, зона 1**

Обозначение характерных точек границ	Существующие координаты, м		Уточненные координаты, м		Метод определения координат	Средняя квадратическая погрешность определения координат характерной точки (Mt), м	Формулы, примененные для расчета средней квадратической погрешности определения координат характерной точки (Mt), м
	X	Y	X	Y			
1	2	3	4	5	6	7	8
н53У	–	–	343085.88	1251984.72	Метод спутниковых геодезических измерений (определений)	0.10	$Mt = \sqrt{(0.07^2 + 0.07^2)} = 0.10$
н54У	–	–	343084.16	1251986.23	Метод спутниковых геодезических измерений (определений)	0.10	$Mt = \sqrt{(0.07^2 + 0.07^2)} = 0.10$
н55У	–	–	343093.14	1251996.62	Метод спутниковых геодезических измерений (определений)	0.10	$Mt = \sqrt{(0.07^2 + 0.07^2)} = 0.10$
н56У	–	–	343096.60	1252000.33	Метод спутниковых геодезических измерений (определений)	0.10	$Mt = \sqrt{(0.07^2 + 0.07^2)} = 0.10$
н57У	–	–	343084.88	1252009.47	Метод спутниковых геодезических измерений (определений)	0.10	$Mt = \sqrt{(0.07^2 + 0.07^2)} = 0.10$
н58У	–	–	343081.22	1252012.53	Метод спутниковых геодезических измерений (определений)	0.10	$Mt = \sqrt{(0.07^2 + 0.07^2)} = 0.10$
н59У	–	–	343069.68	1251998.52	Метод спутниковых геодезических измерений (определений)	0.10	$Mt = \sqrt{(0.07^2 + 0.07^2)} = 0.10$

					измерений (определений)		
н60У	–	–	343056.00	1251982.83	Метод спутниковых геодезических измерений (определений)	0.10	$Mt=\sqrt{(0.07^2+0.07^2)}=0.10$
н61У	–	–	343069.36	1251970.50	Метод спутниковых геодезических измерений (определений)	0.10	$Mt=\sqrt{(0.07^2+0.07^2)}=0.10$
н61У	–	–	343069.36	1251970.50	Метод спутниковых геодезических измерений (определений)	0.10	$Mt=\sqrt{(0.07^2+0.07^2)}=0.10$
н62У	–	–	343076.18	1251978.28	Метод спутниковых геодезических измерений (определений)	0.10	$Mt=\sqrt{(0.07^2+0.07^2)}=0.10$
н63У	–	–	343078.82	1251975.74	Метод спутниковых геодезических измерений (определений)	0.10	$Mt=\sqrt{(0.07^2+0.07^2)}=0.10$
н53У	–	–	343085.88	1251984.72	Метод спутниковых геодезических измерений (определений)	0.10	$Mt=\sqrt{(0.07^2+0.07^2)}=0.10$

2. Сведения о частях границ уточняемого земельного участка с кадастровым номером 40:21:050547:44

Обозначение части границ		Горизонтальное проложение (S), м	Описание прохождения части границ	Отметка о наличии земельного спора о местоположении границ земельного участка
от т.	до т.			
1	2	3	4	5
н53У	н54У	2.29	–	–
н54У	н55У	13.73	–	–
н55У	н56У	5.07	–	–
н56У	н57У	14.86	–	–
н57У	н58У	4.77	–	–
н58У	н59У	18.15	–	–
н59У	н60У	20.82	–	–
н60У	н61У	18.18	–	–
н61У	н61У	0.00	–	–
н61У	н62У	10.35	–	–
н62У	н63У	3.66	–	–
н63У	н53У	11.42	–	–

3. Общие сведения об уточняемом земельном участке с кадастровым номером 40:21:050547:44

№ п/п	Наименование характеристики земельного участка	Значение характеристики
1	2	3
1	Адрес земельного участка	Российская Федерация, Калужская обл, Ульяновский р-н, Ульяново с, Перспективная ул, 10 д
	Местоположение земельного участка (при отсутствии присвоенного адреса)	–
	Дополнительные сведения о местоположении земельного участка	–
2	Площадь земельного участка ± величина погрешности определения площади ($P \pm \Delta P$), м ²	778 кв.м ± 5.58 кв.м
3	Формула, примененная для расчета предельной допустимой погрешности определения площади земельного участка (ΔP), м ²	$\Delta P = 2 * 0.10 * \sqrt{778} * \sqrt{((1 + 1.04^2)/(2 * 1.04))} = 5.58$
4	Площадь земельного участка согласно сведениям Единого государственного реестра недвижимости ($P_{\text{квд}}$), м ²	1500
5	Оценка расхождения P и $P_{\text{квд}}$ ($P - P_{\text{квд}}$), м ²	722 кв.м
6	Предельный минимальный и максимальный размеры земельного участка ($P_{\text{мин}}$ и $P_{\text{макс}}$), м ²	50 5000
7	Кадастровый или иной номер (обозначение) здания, сооружения, объекта незавершенного строительства, расположенного на земельном участке	40:21:050547:70 (многоквартирный дом)
8	Иные сведения	–

Сведения об уточняемых земельных участках

1. Сведения о характерных точках границы уточняемого земельного участка с кадастровым номером 40:21:050547:45

Зона № МСК-40, зона 1

Обозначение характерных точек границ	Существующие координаты, м		Уточненные координаты, м		Метод определения координат	Средняя квадратическа я погрешность определения координат характерной точки (Mt), м	Формулы, примененные для расчета средней квадратической погрешности определения координат характерной точки (Mt), м
	X	Y	X	Y			
1	2	3	4	5	6	7	8
н64У	–	–	343099.61	1252036.34	Метод спутниковых геодезических измерений (определений)	0.10	$Mt = \sqrt{(0.07^2 + 0.07^2)} = 0.10$
н65У	–	–	343090.01	1252025.32	Метод спутниковых геодезических измерений (определений)	0.10	$Mt = \sqrt{(0.07^2 + 0.07^2)} = 0.10$
н66У	–	–	343090.03	1252025.30	Метод спутниковых геодезических измерений (определений)	0.10	$Mt = \sqrt{(0.07^2 + 0.07^2)} = 0.10$
н67У	–	–	343086.21	1252028.76	Метод спутниковых геодезических измерений (определений)	0.10	$Mt = \sqrt{(0.07^2 + 0.07^2)} = 0.10$
н68У	–	–	343078.02	1252036.27	Метод спутниковых геодезических измерений (определений)	0.10	$Mt = \sqrt{(0.07^2 + 0.07^2)} = 0.10$
н69У	–	–	343071.44	1252042.08	Метод спутниковых геодезических измерений (определений)	0.10	$Mt = \sqrt{(0.07^2 + 0.07^2)} = 0.10$
н70У	–	–	343069.62	1252045.03	Метод спутниковых геодезических измерений (определений)	0.10	$Mt = \sqrt{(0.07^2 + 0.07^2)} = 0.10$
н70У	–	–	343069.62	1252045.03	Метод спутниковых геодезических измерений (определений)	0.10	$Mt = \sqrt{(0.07^2 + 0.07^2)} = 0.10$
н70У	–	–	343069.62	1252045.03	Метод спутниковых геодезических измерений (определений)	0.10	$Mt = \sqrt{(0.07^2 + 0.07^2)} = 0.10$
н71У	–	–	343088.49	1252064.32	Метод спутниковых геодезических измерений (определений)	0.10	$Mt = \sqrt{(0.07^2 + 0.07^2)} = 0.10$
н72У	–	–	343091.21	1252061.54	Метод спутниковых геодезических измерений (определений)	0.10	$Mt = \sqrt{(0.07^2 + 0.07^2)} = 0.10$
н73У	–	–	343108.30	1252045.64	Метод спутниковых геодезических измерений (определений)	0.10	$Mt = \sqrt{(0.07^2 + 0.07^2)} = 0.10$
н74У	–	–	343104.47	1252041.97	Метод спутниковых геодезических измерений (определений)	0.10	$Mt = \sqrt{(0.07^2 + 0.07^2)} = 0.10$

					измерений (определений)		
н75У	–	–	343098.79	1252047.40	Метод спутниковых геодезических измерений (определений)	0.10	$Mt=\sqrt{(0.07^2+0.07^2)}=0.10$
н76У	–	–	343093.81	1252041.86	Метод спутниковых геодезических измерений (определений)	0.10	$Mt=\sqrt{(0.07^2+0.07^2)}=0.10$
н64У	–	–	343099.61	1252036.34	Метод спутниковых геодезических измерений (определений)	0.10	$Mt=\sqrt{(0.07^2+0.07^2)}=0.10$

2. Сведения о частях границ уточняемого земельного участка с кадастровым номером 40:21:050547:45

Обозначение части границ		Горизонтальное проложение (S), м	Описание прохождения части границ	Отметка о наличии земельного спора о местоположении границ земельного участка
от т.	до т.			
1	2	3	4	5
н64У	н65У	14.62	–	–
н65У	н66У	0.03	–	–
н66У	н67У	5.15	–	–
н67У	н68У	11.11	–	–
н68У	н69У	8.78	–	–
н69У	н70У	3.47	–	–
н70У	н70У	0.00	–	–
н70У	н70У	0.00	–	–
н70У	н71У	26.98	–	–
н71У	н72У	3.89	–	–
н72У	н73У	23.34	–	–
н73У	н74У	5.30	–	–
н74У	н75У	7.86	–	–
н75У	н76У	7.45	–	–
н76У	н64У	8.01	–	–

3. Общие сведения об уточняемом земельном участке с кадастровым номером 40:21:050547:45

№ п/п	Наименование характеристики земельного участка	Значение характеристики
1	2	3
1	Адрес земельного участка	Российская Федерация, Калужская обл, Ульяновский р-н, Ульяново с, Перспективная ул, 11 д
	Местоположение земельного участка (при отсутствии присвоенного адреса)	–
	Дополнительные сведения о местоположении земельного участка	–
2	Площадь земельного участка ± величина погрешности определения площади ($P \pm \Delta P$), м ²	700 кв.м ± 5.29 кв.м
3	Формула, примененная для расчета предельной допустимой погрешности определения площади земельного участка (ΔP), м ²	$\Delta P = 2 * 0.10 * \sqrt{700} * \sqrt{((1 + 1.01^2)/(2 * 1.01))} = 5.29$
4	Площадь земельного участка согласно сведениям Единого государственного реестра недвижимости ($P_{\text{кад}}$), м ²	700
5	Оценка расхождения P и $P_{\text{кад}}$ ($P - P_{\text{кад}}$), м ²	0 кв.м
6	Предельный минимальный и максимальный размеры земельного участка ($P_{\text{мин}}$ и $P_{\text{макс}}$), м ²	50 5000
7	Кадастровый или иной номер (обозначение) здания, сооружения, объекта незавершенного строительства, расположенного на земельном участке	–
8	Иные сведения	–

Сведения об уточняемых земельных участках

**1. Сведения о характерных точках границы уточняемого земельного участка с кадастровым номером 40:21:050547:42
Зона № МСК-40, зона 1**

Обозначение характерных точек границ	Существующие координаты, м	Уточненные координаты, м	Метод определения координат	Средняя квадратическая погрешность определения координат характерной точки (Mt), м	Формулы, примененные для расчета средней квадратической погрешности определения координат

	X	Y	X	Y			характерной точки (Mt), м
1	2	3	4	5	6	7	8
н77У	–	–	343135.95	1251994.81	Метод спутниковых геодезических измерений (определений)	0.10	$Mt=\sqrt{(0.07^2+0.07^2)}=0.10$
н78У	–	–	343153.02	1252013.65	Метод спутниковых геодезических измерений (определений)	0.10	$Mt=\sqrt{(0.07^2+0.07^2)}=0.10$
н79У	–	–	343140.34	1252028.18	Метод спутниковых геодезических измерений (определений)	0.10	$Mt=\sqrt{(0.07^2+0.07^2)}=0.10$
н80У	–	–	343136.90	1252025.23	Метод спутниковых геодезических измерений (определений)	0.10	$Mt=\sqrt{(0.07^2+0.07^2)}=0.10$
н81У	–	–	343129.83	1252017.76	Метод спутниковых геодезических измерений (определений)	0.10	$Mt=\sqrt{(0.07^2+0.07^2)}=0.10$
н82У	–	–	343137.40	1252010.60	Метод спутниковых геодезических измерений (определений)	0.10	$Mt=\sqrt{(0.07^2+0.07^2)}=0.10$
н83У	–	–	343132.92	1252005.85	Метод спутниковых геодезических измерений (определений)	0.10	$Mt=\sqrt{(0.07^2+0.07^2)}=0.10$
н84У	–	–	343125.33	1252013.00	Метод спутниковых геодезических измерений (определений)	0.10	$Mt=\sqrt{(0.07^2+0.07^2)}=0.10$
н85У	–	–	343116.07	1252003.31	Метод спутниковых геодезических измерений (определений)	0.10	$Mt=\sqrt{(0.07^2+0.07^2)}=0.10$
н86У	–	–	343122.85	1251997.62	Метод спутниковых геодезических измерений (определений)	0.10	$Mt=\sqrt{(0.07^2+0.07^2)}=0.10$
н87У	–	–	343131.52	1251989.67	Метод спутниковых геодезических измерений (определений)	0.10	$Mt=\sqrt{(0.07^2+0.07^2)}=0.10$
н87У	–	–	343131.52	1251989.67	Метод спутниковых геодезических измерений (определений)	0.10	$Mt=\sqrt{(0.07^2+0.07^2)}=0.10$
н77У	–	–	343135.95	1251994.81	Метод спутниковых геодезических измерений (определений)	0.10	$Mt=\sqrt{(0.07^2+0.07^2)}=0.10$

2. Сведения о частях границ уточняемого земельного участка с кадастровым номером 40:21:050547:42

Обозначение части границ		Горизонтальное проложение (S), м	Описание прохождения части границ	Отметка о наличии земельного спора о местоположении границ земельного участка
от т.	до т.			
1	2	3	4	5

н77У	н78У	25.42	–	–
н78У	н79У	19.28	–	–
н79У	н80У	4.53	–	–
н80У	н81У	10.29	–	–
н81У	н82У	10.42	–	–
н82У	н83У	6.53	–	–
н83У	н84У	10.43	–	–
н84У	н85У	13.40	–	–
н85У	н86У	8.85	–	–
н86У	н87У	11.76	–	–
н87У	н87У	0.00	–	–
н87У	н77У	6.79	–	–

3. Общие сведения об уточняемом земельном участке с кадастровым номером 40:21:050547:42

№ п/п	Наименование характеристики земельного участка	Значение характеристики
1	2	3
1	Адрес земельного участка	Российская Федерация, Калужская обл, Ульяновский р-н, Ульяново с, Перспективная ул, 9 д
	Местоположение земельного участка (при отсутствии присвоенного адреса)	–
	Дополнительные сведения о местоположении земельного участка	–
2	Площадь земельного участка ± величина погрешности определения площади ($P \pm \Delta P$), м ²	600 кв.м ± 4.90 кв.м
3	Формула, примененная для расчета предельной допустимой погрешности определения площади земельного участка (ΔP), м ²	$\Delta P = 2 * 0.10 * \sqrt{600 * ((1 + 1.04^2)/(2 * 1.04))} = 4.90$
4	Площадь земельного участка согласно сведениям Единого государственного реестра недвижимости ($P_{\text{кад}}$), м ²	600
5	Оценка расхождения P и $P_{\text{кад}}$ ($P - P_{\text{кад}}$), м ²	0 кв.м
6	Предельный минимальный и максимальный размеры земельного участка ($P_{\text{мин}}$ и $P_{\text{макс}}$), м ²	50 5000
7	Кадастровый или иной номер (обозначение) здания, сооружения, объекта незавершенного строительства, расположенного на земельном участке	40:21:050547:69
8	Иные сведения	–

Сведения об уточняемых земельных участках

**1. Сведения о характерных точках границы уточняемого земельного участка с кадастровым номером 40:21:050547:38
Зона № МСК-40, зона 1**

Обозначение характерных точек границ	Существующие координаты, м		Уточненные координаты, м		Метод определения координат	Средняя квадратическая погрешность определения координат характерной точки (Mt), м	Формулы, примененные для расчета средней квадратической погрешности определения координат характерной точки (Mt), м
	X	Y	X	Y			
1	2	3	4	5	6	7	8
н88У	–	–	343151.01	1251988.67	Метод спутниковых геодезических измерений (определений)	0.10	$Mt = \sqrt{(0.07^2 + 0.07^2)} = 0.10$
н89У	–	–	343156.18	1251995.09	Метод спутниковых геодезических измерений (определений)	0.10	$Mt = \sqrt{(0.07^2 + 0.07^2)} = 0.10$
н89У	–	–	343156.18	1251995.09	Метод спутниковых геодезических измерений (определений)	0.10	$Mt = \sqrt{(0.07^2 + 0.07^2)} = 0.10$
н89У	–	–	343156.18	1251995.09	Метод спутниковых геодезических измерений (определений)	0.10	$Mt = \sqrt{(0.07^2 + 0.07^2)} = 0.10$
н90У	–	–	343164.99	1252003.04	Метод спутниковых геодезических измерений	0.10	$Mt = \sqrt{(0.07^2 + 0.07^2)} = 0.10$

					(определений)		
н91У	–	–	343168.05	1252004.96	Метод спутниковых геодезических измерений (определений)	0.10	$Mt=\sqrt{(0.07^2+0.07^2)}=0.10$
н92У	–	–	343167.50	1252005.81	Метод спутниковых геодезических измерений (определений)	0.10	$Mt=\sqrt{(0.07^2+0.07^2)}=0.10$
н93У	–	–	343156.24	1252017.29	Метод спутниковых геодезических измерений (определений)	0.10	$Mt=\sqrt{(0.07^2+0.07^2)}=0.10$
н94У	–	–	343149.31	1252009.46	Метод спутниковых геодезических измерений (определений)	0.10	$Mt=\sqrt{(0.07^2+0.07^2)}=0.10$
н77У	–	–	343135.95	1251994.81	Метод спутниковых геодезических измерений (определений)	0.10	$Mt=\sqrt{(0.07^2+0.07^2)}=0.10$
н87У	–	–	343131.52	1251989.67	Метод спутниковых геодезических измерений (определений)	0.10	$Mt=\sqrt{(0.07^2+0.07^2)}=0.10$
н95У	–	–	343134.15	1251987.26	Метод спутниковых геодезических измерений (определений)	0.10	$Mt=\sqrt{(0.07^2+0.07^2)}=0.10$
н96У	–	–	343142.71	1251979.79	Метод спутниковых геодезических измерений (определений)	0.10	$Mt=\sqrt{(0.07^2+0.07^2)}=0.10$
н97У	–	–	343144.79	1251982.22	Метод спутниковых геодезических измерений (определений)	0.10	$Mt=\sqrt{(0.07^2+0.07^2)}=0.10$
н88У	–	–	343151.01	1251988.67	Метод спутниковых геодезических измерений (определений)	0.10	$Mt=\sqrt{(0.07^2+0.07^2)}=0.10$

2. Сведения о частях границ уточняемого земельного участка с кадастровым номером 40:21:050547:38

Обозначение части границ		Горизонтальное проложение (S), м	Описание прохождения части границ	Отметка о наличии земельного спора о местоположении границ земельного участка
от г.	до г.			
1	2	3	4	5
н88У	н89У	8.24	–	–
н89У	н89У	0.00	–	–
н89У	н89У	0.00	–	–
н89У	н90У	11.87	–	–
н90У	н91У	3.61	–	–
н91У	н92У	1.01	–	–
н92У	н93У	16.08	–	–
н93У	н94У	10.46	–	–
н94У	н77У	19.83	–	–
н77У	н87У	6.79	–	–
н87У	н95У	3.57	–	–
н95У	н96У	11.36	–	–
н96У	н97У	3.20	–	–
н97У	н88У	8.96	–	–

3. Общие сведения об уточняемом земельном участке с кадастровым номером 40:21:050547:38

№ п/п	Наименование характеристики земельного участка	Значение характеристики
1	2	3
1	Адрес земельного участка	Российская Федерация, Калужская обл, Ульяновский р-н, Ульяново с, Перспективная ул, 7 д, 1 кв

	Местоположение земельного участка (при отсутствии присвоенного адреса)	–
	Дополнительные сведения о местоположении земельного участка	–
2	Площадь земельного участка ± величина погрешности определения площади ($P \pm \Delta P$), м ²	559 кв.м ± 4.73 кв.м
3	Формула, примененная для расчета предельной допустимой погрешности определения площади земельного участка (ΔP), м ²	$\Delta P = 2 * 0.10 * \sqrt{559} * \sqrt{((1 + 1.03^2)/(2 * 1.03))} = 4.73$
4	Площадь земельного участка согласно сведениям Единого государственного реестра недвижимости ($P_{\text{кад}}$), м ²	560
5	Оценка расхождения P и $P_{\text{кад}}$ ($P - P_{\text{кад}}$), м ²	1 кв.м
6	Предельный минимальный и максимальный размеры земельного участка ($P_{\text{мин}}$ и $P_{\text{макс}}$), м ²	50 5000
7	Кадастровый или иной номер (обозначение) здания, сооружения, объекта незавершенного строительства, расположенного на земельном участке	40:21:050547:71 (многоквартирный дом)
8	Иные сведения	–

Сведения об уточняемых земельных участках

1. Сведения о характерных точках границы уточняемого земельного участка с кадастровым номером 40:21:050547:33

Зона № МСК-40, зона 1

Обозначение характерных точек границ	Существующие координаты, м		Уточненные координаты, м		Метод определения координат	Средняя квадратическая погрешность определения координат характерной точки (Mt), м	Формулы, примененные для расчета средней квадратической погрешности определения координат характерной точки (Mt), м
	X	Y	X	Y			
1	2	3	4	5	6	7	8
н98У	–	–	343306.30	1251777.72	Метод спутниковых геодезических измерений (определений)	0.10	$Mt = \sqrt{(0.07^2 + 0.07^2)} = 0.10$
н99У	–	–	343280.81	1251838.17	Метод спутниковых геодезических измерений (определений)	0.10	$Mt = \sqrt{(0.07^2 + 0.07^2)} = 0.10$
н100У	–	–	343260.06	1251829.52	Метод спутниковых геодезических измерений (определений)	0.10	$Mt = \sqrt{(0.07^2 + 0.07^2)} = 0.10$
н101У	–	–	343243.64	1251823.15	Метод спутниковых геодезических измерений (определений)	0.10	$Mt = \sqrt{(0.07^2 + 0.07^2)} = 0.10$
н102У	–	–	343251.04	1251806.87	Метод спутниковых геодезических измерений (определений)	0.10	$Mt = \sqrt{(0.07^2 + 0.07^2)} = 0.10$
н103У	–	–	343261.38	1251788.29	Метод спутниковых геодезических измерений (определений)	0.10	$Mt = \sqrt{(0.07^2 + 0.07^2)} = 0.10$
н104У	–	–	343239.36	1251776.85	Метод спутниковых геодезических измерений (определений)	0.10	$Mt = \sqrt{(0.07^2 + 0.07^2)} = 0.10$
н105У	–	–	343253.38	1251749.77	Метод спутниковых геодезических измерений (определений)	0.10	$Mt = \sqrt{(0.07^2 + 0.07^2)} = 0.10$
н98У	–	–	343306.30	1251777.72	Метод спутниковых	0.10	$Mt = \sqrt{(0.07^2 + 0.07^2)} = 0.10$

					геодезических измерений (определений)		
н98У	–	–	343306.30	1251777.72	Метод спутниковых геодезических измерений (определений)	0.10	$Mt = \sqrt{(0.07^2 + 0.07^2)} = 0.10$

2. Сведения о частях границ уточняемого земельного участка с кадастровым номером 40:21:050547:33

Обозначение части границ		Горизонтальное проложение (S), м	Описание прохождения части границ	Отметка о наличии земельного спора о местоположении границ земельного участка
от т.	до т.			
1	2	3	4	5
н98У	н99У	65.60	–	–
н99У	н100У	22.48	–	–
н100У	н101У	17.61	–	–
н101У	н102У	17.88	–	–
н102У	н103У	21.26	–	–
н103У	н104У	24.81	–	–
н104У	н105У	30.49	–	–
н105У	н98У	59.85	–	–
н98У	н98У	0.00	–	–

3. Общие сведения об уточняемом земельном участке с кадастровым номером 40:21:050547:33

№ п/п	Наименование характеристики земельного участка	Значение характеристики
1	2	3
1	Адрес земельного участка	Российская Федерация, Калужская обл, Ульяновский р-н, Ульяново с, Перспективная ул, 1А д
	Местоположение земельного участка (при отсутствии присвоенного адреса)	–
	Дополнительные сведения о местоположении земельного участка	–
2	Площадь земельного участка ± величина погрешности определения площади (P ± ΔP), м ²	3300 кв.м ± 11.71 кв.м
3	Формула, примененная для расчета предельной допустимой погрешности определения площади земельного участка (ΔP), м ²	$\Delta P = 2 * 0.10 * \sqrt{3300 * ((1 + 1.32^2) / (2 * 1.32))} = 11.71$
4	Площадь земельного участка согласно сведениям Единого государственного реестра недвижимости (P _{квд}), м ²	3300
5	Оценка расхождения P и P _{квд} (P - P _{квд}), м ²	0 кв.м
6	Предельный минимальный и максимальный размеры земельного участка (P _{мин} и P _{макс}), м ²	50 5000
7	Кадастровый или иной номер (обозначение) здания, сооружения, объекта незавершенного строительства, расположенного на земельном участке	40:21:050547:116
8	Иные сведения	–

Сведения об уточняемых земельных участках

**1. Сведения о характерных точках границы уточняемого земельного участка с кадастровым номером 40:21:050547:34
Зона № МСК-40, зона 1**

Обозначение характерных точек границ	Существующие координаты, м		Уточненные координаты, м		Метод определения координат	Средняя квадратическая погрешность определения координат характерной точки (Mt), м	Формулы, примененные для расчета средней квадратической погрешности определения координат характерной точки (Mt), м
	X	Y	X	Y			
1	2	3	4	5	6	7	8
н106У	–	–	343269.78	1251860.96	Метод спутниковых геодезических измерений (определений)	0.10	$Mt = \sqrt{(0.07^2 + 0.07^2)} = 0.10$
н107У	–	–	343255.71	1251894.58	Метод спутниковых геодезических измерений (определений)	0.10	$Mt = \sqrt{(0.07^2 + 0.07^2)} = 0.10$
н108У	–	–	343247.26	1251890.76	Метод спутниковых	0.10	$Mt = \sqrt{(0.07^2 + 0.07^2)} = 0.10$

					геодезических измерений (определений)		
н109У	–	–	343231.71	1251883.73	Метод спутниковых геодезических измерений (определений)	0.10	$Mt=\sqrt{(0.07^2+0.07^2)}=0.10$
н110У	–	–	343214.50	1251875.75	Метод спутниковых геодезических измерений (определений)	0.10	$Mt=\sqrt{(0.07^2+0.07^2)}=0.10$
н111У	–	–	343211.66	1251874.26	Метод спутниковых геодезических измерений (определений)	0.10	$Mt=\sqrt{(0.07^2+0.07^2)}=0.10$
н112У	–	–	343227.80	1251842.78	Метод спутниковых геодезических измерений (определений)	0.10	$Mt=\sqrt{(0.07^2+0.07^2)}=0.10$
н113У	–	–	343229.01	1251843.31	Метод спутниковых геодезических измерений (определений)	0.10	$Mt=\sqrt{(0.07^2+0.07^2)}=0.10$
н114У	–	–	343249.27	1251851.92	Метод спутниковых геодезических измерений (определений)	0.10	$Mt=\sqrt{(0.07^2+0.07^2)}=0.10$
н106У	–	–	343269.78	1251860.96	Метод спутниковых геодезических измерений (определений)	0.10	$Mt=\sqrt{(0.07^2+0.07^2)}=0.10$

2. Сведения о частях границ уточняемого земельного участка с кадастровым номером 40:21:050547:34

Обозначение части границ		Горизонтальное проложение (S), м	Описание прохождения части границ	Отметка о наличии земельного спора о местоположении границ земельного участка
от т.	до т.			
1	2	3	4	5
н106У	н107У	36.45	–	–
н107У	н108У	9.27	–	–
н108У	н109У	17.07	–	–
н109У	н110У	18.97	–	–
н110У	н111У	3.21	–	–
н111У	н112У	35.38	–	–
н112У	н113У	1.32	–	–
н113У	н114У	22.01	–	–
н114У	н106У	22.41	–	–

3. Общие сведения об уточняемом земельном участке с кадастровым номером 40:21:050547:34

№ п/п	Наименование характеристики земельного участка	Значение характеристики
1	2	3
1	Адрес земельного участка	Российская Федерация, Калужская обл, Ульяновский р-н, Ульяново с, Перспективная ул, 1В д
	Местоположение земельного участка (при отсутствии присвоенного адреса)	–
	Дополнительные сведения о местоположении земельного участка	–
2	Площадь земельного участка ± величина погрешности определения площади (P ± ΔP), м ²	1700 кв.м ± 8.27 кв.м
3	Формула, примененная для расчета предельной допустимой погрешности определения площади земельного участка (ΔP), м ²	$\Delta P = 2 * 0.10 * \sqrt{1700} * \sqrt{((1 + 1.12^2)/(2 * 1.12))} = 8.27$
4	Площадь земельного участка согласно сведениям Единого государственного реестра недвижимости (P _{кад}), м ²	1700
5	Оценка расхождения P и P _{кад} (P - P _{кад}), м ²	0 кв.м
6	Предельный минимальный и максимальный размеры земельного участка (P _{мин} и P _{макс}), м ²	50 5000
7	Кадастровый или иной номер (обозначение) здания, сооружения, объекта незавершенного строительства, расположенного на земельном участке	40:21:050547:78

8	Иные сведения			–			
Сведения об уточняемых земельных участках							
1. Сведения о характерных точках границы уточняемого земельного участка с кадастровым номером 40:21:050547:36 Зона № МСК-40, зона 1							
Обозначение характерных точек границ	Существующие координаты, м		Уточненные координаты, м		Метод определения координат	Средняя квадратическая погрешность определения координат характерной точки (Mt), м	Формулы, примененные для расчета средней квадратической погрешности определения координат характерной точки (Mt), м
	X	Y	X	Y			
1	2	3	4	5	6	7	8
н115У	–	–	343180.19	1252014.31	Метод спутниковых геодезических измерений (определений)	0.10	$Mt=\sqrt{(0.07^2+0.07^2)}=0.10$
н116У	–	–	343191.64	1252020.15	Метод спутниковых геодезических измерений (определений)	0.10	$Mt=\sqrt{(0.07^2+0.07^2)}=0.10$
н117У	–	–	343181.49	1252037.98	Метод спутниковых геодезических измерений (определений)	0.10	$Mt=\sqrt{(0.07^2+0.07^2)}=0.10$
н118У	–	–	343171.54	1252032.47	Метод спутниковых геодезических измерений (определений)	0.10	$Mt=\sqrt{(0.07^2+0.07^2)}=0.10$
н119У	–	–	343164.17	1252027.59	Метод спутниковых геодезических измерений (определений)	0.10	$Mt=\sqrt{(0.07^2+0.07^2)}=0.10$
н120У	–	–	343156.10	1252020.68	Метод спутниковых геодезических измерений (определений)	0.10	$Mt=\sqrt{(0.07^2+0.07^2)}=0.10$
н121У	–	–	343157.19	1252018.13	Метод спутниковых геодезических измерений (определений)	0.10	$Mt=\sqrt{(0.07^2+0.07^2)}=0.10$
н93У	–	–	343156.24	1252017.29	Метод спутниковых геодезических измерений (определений)	0.10	$Mt=\sqrt{(0.07^2+0.07^2)}=0.10$
н92У	–	–	343167.50	1252005.81	Метод спутниковых геодезических измерений (определений)	0.10	$Mt=\sqrt{(0.07^2+0.07^2)}=0.10$
н122У	–	–	343173.09	1252009.86	Метод спутниковых геодезических измерений (определений)	0.10	$Mt=\sqrt{(0.07^2+0.07^2)}=0.10$
н115У	–	–	343180.19	1252014.31	Метод спутниковых геодезических измерений (определений)	0.10	$Mt=\sqrt{(0.07^2+0.07^2)}=0.10$
2. Сведения о частях границ уточняемого земельного участка с кадастровым номером 40:21:050547:36							
Обозначение части границ	Горизонтальное проложение (S), м		Описание прохождения части границ		Отметка о наличии земельного спора о местоположении границ земельного участка		

от т.	до т.			
1	2	3	4	5
н115У	н116У	12.85	–	–
н116У	н117У	20.52	–	–
н117У	н118У	11.37	–	–
н118У	н119У	8.84	–	–
н119У	н120У	10.62	–	–
н120У	н121У	2.77	–	–
н121У	н93У	1.27	–	–
н93У	н92У	16.08	–	–
н92У	н122У	6.90	–	–
н122У	н115У	8.38	–	–

3. Общие сведения об уточняемом земельном участке с кадастровым номером 40:21:050547:36

№ п/п	Наименование характеристики земельного участка	Значение характеристики
1	2	3
1	Адрес земельного участка	Российская Федерация, Калужская обл, Ульяновский р-н, Ульяново с, Перспективная ул, 3 д, 1 кв
	Местоположение земельного участка (при отсутствии присвоенного адреса)	–
	Дополнительные сведения о местоположении земельного участка	–
2	Площадь земельного участка ± величина погрешности определения площади ($P \pm \Delta P$), м ²	600 кв.м ± 4.91 кв.м
3	Формула, примененная для расчета предельной допустимой погрешности определения площади земельного участка (ΔP), м ²	$\Delta P = 2 * 0.10 * \sqrt{600 * \sqrt{(1 + 1.10^2)/(2 * 1.10)}} = 4.91$
4	Площадь земельного участка согласно сведениям Единого государственного реестра недвижимости ($P_{\text{кад}}$), м ²	600
5	Оценка расхождения P и $P_{\text{кад}}$ ($P - P_{\text{кад}}$), м ²	0 кв.м
6	Предельный минимальный и максимальный размеры земельного участка ($P_{\text{мин}}$ и $P_{\text{макс}}$), м ²	50 5000
7	Кадастровый или иной номер (обозначение) здания, сооружения, объекта незавершенного строительства, расположенного на земельном участке	40:21:050547:88 (многоквартирный дом)
8	Иные сведения	–

Сведения об уточняемых земельных участках

**1. Сведения о характерных точках границы уточняемого земельного участка с кадастровым номером 40:21:050547:25
Зона № МСК-40, зона 1**

Обозначение характерных точек границ	Существующие координаты, м		Уточненные координаты, м		Метод определения координат	Средняя квадратическая погрешность определения координат характерной точки (Mt), м	Формулы, примененные для расчета средней квадратической погрешности определения координат характерной точки (Mt), м
	X	Y	X	Y			
1	2	3	4	5	6	7	8
н118У	–	–	343171.54	1252032.47	Метод спутниковых геодезических измерений (определений)	0.10	$Mt = \sqrt{(0.07^2 + 0.07^2)} = 0.10$
н117У	–	–	343181.49	1252037.98	Метод спутниковых геодезических измерений (определений)	0.10	$Mt = \sqrt{(0.07^2 + 0.07^2)} = 0.10$
н123У	–	–	343176.21	1252047.48	Метод спутниковых геодезических измерений (определений)	0.10	$Mt = \sqrt{(0.07^2 + 0.07^2)} = 0.10$
н124У	–	–	343172.32	1252054.77	Метод спутниковых геодезических измерений (определений)	0.10	$Mt = \sqrt{(0.07^2 + 0.07^2)} = 0.10$
н125У	–	–	343160.73	1252048.73	Метод спутниковых геодезических измерений (определений)	0.10	$Mt = \sqrt{(0.07^2 + 0.07^2)} = 0.10$

					измерений (определений)		
н126У	–	–	343148.72	1252041.29	Метод спутниковых геодезических измерений (определений)	0.10	$Mt=\sqrt{(0.07^2+0.07^2)}=0.10$
н127У	–	–	343143.05	1252036.24	Метод спутниковых геодезических измерений (определений)	0.10	$Mt=\sqrt{(0.07^2+0.07^2)}=0.10$
н128У	–	–	343145.96	1252032.97	Метод спутниковых геодезических измерений (определений)	0.10	$Mt=\sqrt{(0.07^2+0.07^2)}=0.10$
н129У	–	–	343154.08	1252022.23	Метод спутниковых геодезических измерений (определений)	0.10	$Mt=\sqrt{(0.07^2+0.07^2)}=0.10$
н120У	–	–	343156.10	1252020.68	Метод спутниковых геодезических измерений (определений)	0.10	$Mt=\sqrt{(0.07^2+0.07^2)}=0.10$
н119У	–	–	343164.17	1252027.59	Метод спутниковых геодезических измерений (определений)	0.10	$Mt=\sqrt{(0.07^2+0.07^2)}=0.10$
н118У	–	–	343171.54	1252032.47	Метод спутниковых геодезических измерений (определений)	0.10	$Mt=\sqrt{(0.07^2+0.07^2)}=0.10$

2. Сведения о частях границ уточняемого земельного участка с кадастровым номером 40:21:050547:25

Обозначение части границ		Горизонтальное проложение (S), м	Описание прохождения части границ	Отметка о наличии земельного спора о местоположении границ земельного участка
от т.	до т.			
1	2	3	4	5
н118У	н117У	11.37	–	–
н117У	н123У	10.87	–	–
н123У	н124У	8.26	–	–
н124У	н125У	13.07	–	–
н125У	н126У	14.13	–	–
н126У	н127У	7.59	–	–
н127У	н128У	4.38	–	–
н128У	н129У	13.46	–	–
н129У	н120У	2.55	–	–
н120У	н119У	10.62	–	–
н119У	н118У	8.84	–	–

3. Общие сведения об уточняемом земельном участке с кадастровым номером 40:21:050547:25

№ п/п	Наименование характеристики земельного участка	Значение характеристики
1	2	3
1	Адрес земельного участка	Российская Федерация, Калужская обл, Ульяновский р-н, Ульяново с, Перспективная ул, 4 д, 2 кв
	Местоположение земельного участка (при отсутствии присвоенного адреса)	–
	Дополнительные сведения о местоположении земельного участка	–
2	Площадь земельного участка ± величина погрешности определения площади ($P \pm \Delta P$), м ²	650 кв.м ± 5.12 кв.м
3	Формула, примененная для расчета предельной допустимой погрешности определения площади земельного участка (ΔP), м ²	$\Delta P = 2 * 0.10 * \sqrt{650 * ((1 + 1.13^2)/(2 * 1.13))} = 5.12$
4	Площадь земельного участка согласно сведениям Единого государственного реестра недвижимости ($P_{\text{кад}}$), м ²	600
5	Оценка расхождения P и $P_{\text{кад}}$ ($P - P_{\text{кад}}$), м ²	50 кв.м
6	Предельный минимальный и максимальный размеры земельного участка ($P_{\text{мин}}$ и $P_{\text{макс}}$), м ²	50 5000
7	Кадастровый или иной номер (обозначение) здания, сооружения, объекта незавершенного строительства,	40:21:050547:89 (многоквартирный дом)

	расположенного на земельном участке						
8	Иные сведения						
Сведения об уточняемых земельных участках							
1. Сведения о характерных точках границы уточняемого земельного участка с кадастровым номером 40:21:050547:12 Зона № МСК-40, зона 1							
Обозначение характерных точек границ	Существующие координаты, м		Уточненные координаты, м		Метод определения координат	Средняя квадратическа я погрешность определения координат характерной точки (Mt), м	Формулы, примененные для расчета средней квадратической погрешности определения координат характерной точки (Mt), м
	X	Y	X	Y			
1	2	3	4	5	6	7	8
н130У	–	–	343152.12	1252063.55	Метод спутниковых геодезических измерений (определений)	0.10	$Mt=\sqrt{(0.07^2+0.07^2)}=0.10$
н131У	–	–	343163.15	1252071.16	Метод спутниковых геодезических измерений (определений)	0.10	$Mt=\sqrt{(0.07^2+0.07^2)}=0.10$
н132У	–	–	343153.14	1252087.20	Метод спутниковых геодезических измерений (определений)	0.10	$Mt=\sqrt{(0.07^2+0.07^2)}=0.10$
н133У	–	–	343140.63	1252077.36	Метод спутниковых геодезических измерений (определений)	0.10	$Mt=\sqrt{(0.07^2+0.07^2)}=0.10$
н134У	–	–	343126.60	1252067.57	Метод спутниковых геодезических измерений (определений)	0.10	$Mt=\sqrt{(0.07^2+0.07^2)}=0.10$
н135У	–	–	343122.47	1252062.98	Метод спутниковых геодезических измерений (определений)	0.10	$Mt=\sqrt{(0.07^2+0.07^2)}=0.10$
н136У	–	–	343130.51	1252055.07	Метод спутниковых геодезических измерений (определений)	0.10	$Mt=\sqrt{(0.07^2+0.07^2)}=0.10$
н137У	–	–	343134.31	1252049.07	Метод спутниковых геодезических измерений (определений)	0.10	$Mt=\sqrt{(0.07^2+0.07^2)}=0.10$
н138У	–	–	343145.24	1252058.50	Метод спутниковых геодезических измерений (определений)	0.10	$Mt=\sqrt{(0.07^2+0.07^2)}=0.10$
н130У	–	–	343152.12	1252063.55	Метод спутниковых геодезических измерений (определений)	0.10	$Mt=\sqrt{(0.07^2+0.07^2)}=0.10$
2. Сведения о частях границ уточняемого земельного участка с кадастровым номером 40:21:050547:12							
Обозначение части границ		Горизонтальное проложение (S), м	Описание прохождения части границ	Отметка о наличии земельного спора о местоположении границ земельного участка			
от т.	до т.						
1	2	3	4	5			
н130У	н131У	13.40	–	–			
н131У	н132У	18.91	–	–			

н132У	н133У	15.92	–	–
н133У	н134У	17.11	–	–
н134У	н135У	6.17	–	–
н135У	н136У	11.28	–	–
н136У	н137У	7.10	–	–
н137У	н138У	14.44	–	–
н138У	н130У	8.53	–	–

3. Общие сведения об уточняемом земельном участке с кадастровым номером 40:21:050547:12

№ п/п	Наименование характеристики земельного участка	Значение характеристики
1	2	3
1	Адрес земельного участка	Российская Федерация, Калужская обл, Ульяновский р-н, Ульяново с, Перспективная ул, 5 д
	Местоположение земельного участка (при отсутствии присвоенного адреса)	–
	Дополнительные сведения о местоположении земельного участка	–
2	Площадь земельного участка ± величина погрешности определения площади ($P \pm \Delta P$), м ²	685 кв.м ± 5.24 кв.м
3	Формула, примененная для расчета предельной допустимой погрешности определения площади земельного участка (ΔP), м ²	$\Delta P = 2 * 0.10 * \sqrt{685 * \sqrt{(1 + 1.07^2)/(2 * 1.07)}} = 5.24$
4	Площадь земельного участка согласно сведениям Единого государственного реестра недвижимости ($P_{\text{кад}}$), м ²	2500
5	Оценка расхождения P и $P_{\text{кад}}$ ($P - P_{\text{кад}}$), м ²	1815 кв.м
6	Предельный минимальный и максимальный размеры земельного участка ($P_{\text{мин}}$ и $P_{\text{макс}}$), м ²	50 5000
7	Кадастровый или иной номер (обозначение) здания, сооружения, объекта незавершенного строительства, расположенного на земельном участке	40:21:050547:72 (многоквартирный дом)
8	Иные сведения	–

Сведения об уточняемых земельных участках

1. Сведения о характерных точках границы уточняемого земельного участка с кадастровым номером 40:21:050547:24

Зона № МСК-40, зона 1

Обозначение характерных точек границ	Существующие координаты, м		Уточненные координаты, м		Метод определения координат	Средняя квадратическая погрешность определения координат характерной точки (Mt), м	Формулы, примененные для расчета средней квадратической погрешности определения координат характерной точки (Mt), м
	X	Y	X	Y			
1	2	3	4	5	6	7	8
н133У	–	–	343140.63	1252077.36	Метод спутниковых геодезических измерений (определений)	0.10	$Mt = \sqrt{(0.07^2 + 0.07^2)} = 0.10$
н132У	–	–	343153.14	1252087.20	Метод спутниковых геодезических измерений (определений)	0.10	$Mt = \sqrt{(0.07^2 + 0.07^2)} = 0.10$
н139У	–	–	343141.89	1252101.26	Метод спутниковых геодезических измерений (определений)	0.10	$Mt = \sqrt{(0.07^2 + 0.07^2)} = 0.10$
н139У	–	–	343141.89	1252101.26	Метод спутниковых геодезических измерений (определений)	0.10	$Mt = \sqrt{(0.07^2 + 0.07^2)} = 0.10$
н140У	–	–	343112.22	1252074.30	Метод спутниковых геодезических измерений (определений)	0.10	$Mt = \sqrt{(0.07^2 + 0.07^2)} = 0.10$
н140У	–	–	343112.22	1252074.30	Метод спутниковых геодезических измерений	0.10	$Mt = \sqrt{(0.07^2 + 0.07^2)} = 0.10$

н141У	–	–	343119.46	1252065.93	Метод спутниковых геодезических измерений (определений)	0.10	$M_t = \sqrt{(0.07^2 + 0.07^2)} = 0.10$
н135У	–	–	343122.47	1252062.98	Метод спутниковых геодезических измерений (определений)	0.10	$M_t = \sqrt{(0.07^2 + 0.07^2)} = 0.10$
н134У	–	–	343126.60	1252067.57	Метод спутниковых геодезических измерений (определений)	0.10	$M_t = \sqrt{(0.07^2 + 0.07^2)} = 0.10$
н133У	–	–	343140.63	1252077.36	Метод спутниковых геодезических измерений (определений)	0.10	$M_t = \sqrt{(0.07^2 + 0.07^2)} = 0.10$

2. Сведения о частях границ уточняемого земельного участка с кадастровым номером 40:21:050547:24

Обозначение части границ		Горизонтальное проложение (S), м	Описание прохождения части границ	Отметка о наличии земельного спора о местоположении границ земельного участка
от т.	до т.			
1	2	3	4	5
н133У	н132У	15.92	–	–
н132У	н139У	18.01	–	–
н139У	н139У	0.00	–	–
н139У	н140У	40.09	–	–
н140У	н140У	0.00	–	–
н140У	н141У	11.07	–	–
н141У	н135У	4.21	–	–
н135У	н134У	6.17	–	–
н134У	н133У	17.11	–	–

3. Общие сведения об уточняемом земельном участке с кадастровым номером 40:21:050547:24

№ п/п	Наименование характеристики земельного участка	Значение характеристики
1	2	3
1	Адрес земельного участка	Российская Федерация, Калужская обл, Ульяновский р-н, Ульяново с, Перспективная ул
	Местоположение земельного участка (при отсутствии присвоенного адреса)	–
	Дополнительные сведения о местоположении земельного участка	–
2	Площадь земельного участка ± величина погрешности определения площади ($P \pm \Delta P$), м ²	647 кв.м ± 5.09 кв.м
3	Формула, примененная для расчета предельной допустимой погрешности определения площади земельного участка (ΔP), м ²	$\Delta P = 2 * 0.10 * \sqrt{647 * \sqrt{(1 + 1.07^2)/(2 * 1.07)}} = 5.09$
4	Площадь земельного участка согласно сведениям Единого государственного реестра недвижимости ($P_{\text{квд}}$), м ²	600
5	Оценка расхождения P и $P_{\text{квд}}$ ($P - P_{\text{квд}}$), м ²	47 кв.м
6	Предельный минимальный и максимальный размеры земельного участка ($P_{\text{мин}}$ и $P_{\text{макс}}$), м ²	50 5000
7	Кадастровый или иной номер (обозначение) здания, сооружения, объекта незавершенного строительства, расположенного на земельном участке	40:21:050547:72 (многоквартирный дом)
8	Иные сведения	–

Сведения об уточняемых земельных участках, необходимые для исправления реестровых ошибок в сведениях о местоположении их границ

1. Сведения о характерных точках границы уточняемого земельного участка с кадастровым номером 40:21:050547:119

Зона № МСК-40, зона 1

Обозначение характерных точек границ	Существующие координаты, м	Уточненные координаты, м	Метод определения координат	Средняя квадратическая погрешность определения координат характерной точки (M), м	Формулы, примененные для расчета средней квадратической погрешности определения координат

	X	Y	X	Y			характерной точки (M _i), м
1	2	3	4	5	6	7	8
н142У	–	–	343110.61	1252143.43	Метод спутниковых геодезических измерений (определений)	0.10	$M_i = \sqrt{(0.07^2 + 0.07^2)} = 0.10$
н143У	–	–	343080.28	1252175.76	Метод спутниковых геодезических измерений (определений)	0.10	$M_i = \sqrt{(0.07^2 + 0.07^2)} = 0.10$
н144У	–	–	343070.32	1252166.80	Метод спутниковых геодезических измерений (определений)	0.10	$M_i = \sqrt{(0.07^2 + 0.07^2)} = 0.10$
н145У	–	–	343063.71	1252160.39	Метод спутниковых геодезических измерений (определений)	0.10	$M_i = \sqrt{(0.07^2 + 0.07^2)} = 0.10$
н146У	–	–	343054.73	1252150.93	Метод спутниковых геодезических измерений (определений)	0.10	$M_i = \sqrt{(0.07^2 + 0.07^2)} = 0.10$
н147У	–	–	343055.15	1252150.32	Метод спутниковых геодезических измерений (определений)	0.10	$M_i = \sqrt{(0.07^2 + 0.07^2)} = 0.10$
н148У	–	–	343045.31	1252139.11	Метод спутниковых геодезических измерений (определений)	0.10	$M_i = \sqrt{(0.07^2 + 0.07^2)} = 0.10$
н149У	–	–	343040.79	1252134.34	Метод спутниковых геодезических измерений (определений)	0.10	$M_i = \sqrt{(0.07^2 + 0.07^2)} = 0.10$
н150У	–	–	343033.22	1252125.53	Метод спутниковых геодезических измерений (определений)	0.10	$M_i = \sqrt{(0.07^2 + 0.07^2)} = 0.10$
н151У	–	–	343057.33	1252101.47	Метод спутниковых геодезических измерений (определений)	0.10	$M_i = \sqrt{(0.07^2 + 0.07^2)} = 0.10$
н142У	–	–	343110.61	1252143.43	Метод спутниковых геодезических измерений (определений)	0.10	$M_i = \sqrt{(0.07^2 + 0.07^2)} = 0.10$

2. Сведения о частях границ уточняемого земельного участка с кадастровым номером 40:21:050547:119

Обозначение части границ		Горизонтальное проложение (S), м	Описание прохождения части границ	Отметка о наличии земельного спора о местоположении границ земельного участка
от т.	до т.			
1	2	3	4	5
н142У	н143У	44.33	–	–
н143У	н144У	13.40	–	–
н144У	н145У	9.21	–	–
н145У	н146У	13.04	–	–
н146У	н147У	0.74	–	–
н147У	н148У	14.92	–	–
н148У	н149У	6.57	–	–
н149У	н150У	11.62	–	–
н150У	н151У	34.06	–	–

н151У	н142У	67.82	–	–			
3. Характеристики уточняемого земельного участка с кадастровым номером 40:21:050547:119							
№ п/п	Наименование характеристики		Значение характеристики				
1	2		3				
1	Площадь земельного участка ± величина погрешности определения площади ($P \pm \Delta P$), м ²		2727 кв.м ± 10.45 кв.м				
2	Формула, примененная для расчета предельной допустимой погрешности определения площади земельного участка (ΔP), м ²		$\Delta P = 2 * 0.10 * \sqrt{2727 * \sqrt{(1 + 1.04^2)/(2 * 1.04)}} = 10.45$				
3	Иные сведения		–				
Сведения об уточняемых земельных участках, необходимые для исправления реестровых ошибок в сведениях о местоположении их границ							
1. Сведения о характерных точках границы уточняемого земельного участка с кадастровым номером 40:21:050547:61							
Зона № МСК-40, зона 1							
Обозначение характерных точек границ	Существующие координаты, м		Уточненные координаты, м		Метод определения координат	Средняя квадратическая погрешность определения координат характерной точки (M_t), м	Формулы, примененные для расчета средней квадратической погрешности определения координат характерной точки (M_t), м
	X	Y	X	Y			
1	2	3	4	5	6	7	8
н152У	–	–	343044.04	1252093.47	Метод спутниковых геодезических измерений (определений)	0.10	$M_t = \sqrt{(0.07^2 + 0.07^2)} = 0.10$
н153У	–	–	343044.37	1252093.61	Метод спутниковых геодезических измерений (определений)	0.10	$M_t = \sqrt{(0.07^2 + 0.07^2)} = 0.10$
н154У	–	–	343048.93	1252097.22	Метод спутниковых геодезических измерений (определений)	0.10	$M_t = \sqrt{(0.07^2 + 0.07^2)} = 0.10$
н155У	–	–	343044.14	1252102.53	Метод спутниковых геодезических измерений (определений)	0.10	$M_t = \sqrt{(0.07^2 + 0.07^2)} = 0.10$
н156У	–	–	343037.69	1252109.31	Метод спутниковых геодезических измерений (определений)	0.10	$M_t = \sqrt{(0.07^2 + 0.07^2)} = 0.10$
н157У	–	–	343021.04	1252126.05	Метод спутниковых геодезических измерений (определений)	0.10	$M_t = \sqrt{(0.07^2 + 0.07^2)} = 0.10$
н158У	–	–	343003.44	1252107.27	Метод спутниковых геодезических измерений (определений)	0.10	$M_t = \sqrt{(0.07^2 + 0.07^2)} = 0.10$
н159У	–	–	342990.72	1252092.27	Метод спутниковых геодезических измерений (определений)	0.10	$M_t = \sqrt{(0.07^2 + 0.07^2)} = 0.10$
н160У	–	–	342997.62	1252084.13	Метод спутниковых геодезических измерений (определений)	0.10	$M_t = \sqrt{(0.07^2 + 0.07^2)} = 0.10$
н161У	–	–	343016.63	1252081.39	Метод спутниковых геодезических измерений (определений)	0.10	$M_t = \sqrt{(0.07^2 + 0.07^2)} = 0.10$

н162У	–	–	343034.35	1252087.93	Метод спутниковых геодезических измерений (определений)	0.10	$M_t = \sqrt{(0.07^2 + 0.07^2)} = 0.10$
н163У	–	–	343039.11	1252090.62	Метод спутниковых геодезических измерений (определений)	0.10	$M_t = \sqrt{(0.07^2 + 0.07^2)} = 0.10$
н152У	–	–	343044.04	1252093.47	Метод спутниковых геодезических измерений (определений)	0.10	$M_t = \sqrt{(0.07^2 + 0.07^2)} = 0.10$

2. Сведения о частях границ уточняемого земельного участка с кадастровым номером 40:21:050547:61

Обозначение части границ		Горизонтальное проложение (S), м	Описание прохождения части границ	Отметка о наличии земельного спора о местоположении границ земельного участка
от т.	до т.			
1	2	3	4	5
н152У	н153У	0.36	–	–
н153У	н154У	5.82	–	–
н154У	н155У	7.15	–	–
н155У	н156У	9.36	–	–
н156У	н157У	23.61	–	–
н157У	н158У	25.74	–	–
н158У	н159У	19.67	–	–
н159У	н160У	10.67	–	–
н160У	н161У	19.21	–	–
н161У	н162У	18.89	–	–
н162У	н163У	5.47	–	–
н163У	н152У	5.69	–	–

3. Характеристики уточняемого земельного участка с кадастровым номером 40:21:050547:61

№ п/п	Наименование характеристики	Значение характеристики
1	2	3
1	Площадь земельного участка ± величина погрешности определения площади ($P \pm \Delta P$), м ²	1417 кв.м ± 7.66 кв.м
2	Формула, примененная для расчета предельной допустимой погрешности определения площади земельного участка (ΔP), м ²	$\Delta P = 2 * 0.10 * \sqrt{1417 * \sqrt{(1 + 1.30^2)/(2 * 1.30)}} = 7.66$
3	Иные сведения	–

Сведения об уточняемых земельных участках, необходимые для исправления реестровых ошибок в сведениях о местоположении их границ

1. Сведения о характерных точках границы уточняемого земельного участка с кадастровым номером 40:21:050547:47

Зона № МСК-40, зона 1

Обозначение характерных точек границ	Существующие координаты, м		Уточненные координаты, м		Метод определения координат	Средняя квадратическая погрешность определения координат характерной точки (M), м	Формулы, примененные для расчета средней квадратической погрешности определения координат характерной точки (M), м
	X	Y	X	Y			
1	2	3	4	5	6	7	8
н164У	–	–	343036.10	1252052.68	Метод спутниковых геодезических измерений (определений)	0.10	$M_t = \sqrt{(0.07^2 + 0.07^2)} = 0.10$
н165У	–	–	343055.45	1252070.56	Метод спутниковых геодезических измерений (определений)	0.10	$M_t = \sqrt{(0.07^2 + 0.07^2)} = 0.10$
н166У	–	–	343055.51	1252079.13	Метод спутниковых геодезических измерений (определений)	0.10	$M_t = \sqrt{(0.07^2 + 0.07^2)} = 0.10$
н167У	–	–	343050.13	1252085.33	Метод	0.10	$M_t = \sqrt{(0.07^2 + 0.07^2)} = 0.10$

					спутниковых геодезических измерений (определений)		10
н168У	–	–	343036.34	1252081.19	Метод спутниковых геодезических измерений (определений)	0.10	$Mt=\sqrt{(0.07^2+0.07^2)}=0.10$
н169У	–	–	343017.80	1252068.62	Метод спутниковых геодезических измерений (определений)	0.10	$Mt=\sqrt{(0.07^2+0.07^2)}=0.10$
н170У	–	–	342992.45	1252043.27	Метод спутниковых геодезических измерений (определений)	0.10	$Mt=\sqrt{(0.07^2+0.07^2)}=0.10$
н45У	–	–	343002.93	1252030.09	Метод спутниковых геодезических измерений (определений)	0.10	$Mt=\sqrt{(0.07^2+0.07^2)}=0.10$
н171У	–	–	343003.31	1252030.26	Метод спутниковых геодезических измерений (определений)	0.10	$Mt=\sqrt{(0.07^2+0.07^2)}=0.10$
н43У	–	–	343009.11	1252024.03	Метод спутниковых геодезических измерений (определений)	0.10	$Mt=\sqrt{(0.07^2+0.07^2)}=0.10$
н42У	–	–	343011.92	1252026.95	Метод спутниковых геодезических измерений (определений)	0.10	$Mt=\sqrt{(0.07^2+0.07^2)}=0.10$
н164У	–	–	343036.10	1252052.68	Метод спутниковых геодезических измерений (определений)	0.10	$Mt=\sqrt{(0.07^2+0.07^2)}=0.10$

2. Сведения о частях границ уточняемого земельного участка с кадастровым номером 40:21:050547:47

Обозначение части границ		Горизонтальное проложение (S), м	Описание прохождения части границ	Отметка о наличии земельного спора о местоположении границ земельного участка
от т.	до т.			
1	2	3	4	5
н164У	н165У	26.35	–	–
н165У	н166У	8.57	–	–
н166У	н167У	8.21	–	–
н167У	н168У	14.40	–	–
н168У	н169У	22.40	–	–
н169У	н170У	35.85	–	–
н170У	н45У	16.84	–	–
н45У	н171У	0.42	–	–
н171У	н43У	8.51	–	–
н43У	н42У	4.05	–	–
н42У	н164У	35.31	–	–

3. Характеристики уточняемого земельного участка с кадастровым номером 40:21:050547:47

№ п/п	Наименование характеристики	Значение характеристики
1	2	3
1	Площадь земельного участка ± величина погрешности определения площади ($P \pm \Delta P$), м ²	1613 кв.м ± 8.03 кв.м
2	Формула, примененная для расчета предельной допустимой погрешности определения площади земельного участка (ΔP), м ²	$\Delta P = 2 * 0.10 * \sqrt{1613 * ((1 + 1.03^2)/(2 * 1.03))} = 8.03$
3	Иные сведения	–

Сведения об уточняемых земельных участках, необходимые для исправления реестровых ошибок в сведениях о местоположении их границ

1. Сведения о характерных точках границы уточняемого земельного участка с кадастровым номером 40:21:050547:46

Зона № МСК-40, зона 1

Обозначение характерных точек границ	Существующие координаты, м		Уточненные координаты, м		Метод определения координат	Средняя квадратическа я погрешность определения координат характерной точки (M _i), м	Формулы, примененные для расчета средней квадратической погрешности определения координат характерной точки (M _i), м
	X	Y	X	Y			
1	2	3	4	5	6	7	8
н39У	–	–	343032.08	1252005.73	Метод спутниковых геодезических измерений (определений)	0.10	$M_t = \sqrt{(0.07^2 + 0.07^2)} = 0.10$
н172У	–	–	343056.11	1252034.58	Метод спутниковых геодезических измерений (определений)	0.10	$M_t = \sqrt{(0.07^2 + 0.07^2)} = 0.10$
н173У	–	–	343036.14	1252052.72	Метод спутниковых геодезических измерений (определений)	0.10	$M_t = \sqrt{(0.07^2 + 0.07^2)} = 0.10$
н42У	–	–	343011.92	1252026.95	Метод спутниковых геодезических измерений (определений)	0.10	$M_t = \sqrt{(0.07^2 + 0.07^2)} = 0.10$
н41У	–	–	343013.30	1252024.68	Метод спутниковых геодезических измерений (определений)	0.10	$M_t = \sqrt{(0.07^2 + 0.07^2)} = 0.10$
н40У	–	–	343019.64	1252017.91	Метод спутниковых геодезических измерений (определений)	0.10	$M_t = \sqrt{(0.07^2 + 0.07^2)} = 0.10$
н39У	–	–	343032.08	1252005.73	Метод спутниковых геодезических измерений (определений)	0.10	$M_t = \sqrt{(0.07^2 + 0.07^2)} = 0.10$
2. Сведения о частях границ уточняемого земельного участка с кадастровым номером 40:21:050547:46							
Обозначение части границ		Горизонтальное проложение (S), м	Описание прохождения части границ	Отметка о наличии земельного спора о местоположении границ земельного участка			
от т.	до т.						
1	2	3	4	5			
н39У	н172У	37.55	–	–			
н172У	н173У	26.98	–	–			
н173У	н42У	35.37	–	–			
н42У	н41У	2.66	–	–			
н41У	н40У	9.28	–	–			
н40У	н39У	17.41	–	–			
3. Характеристики уточняемого земельного участка с кадастровым номером 40:21:050547:46							
№ п/п	Наименование характеристики		Значение характеристики				
1	2		3				
1	Площадь земельного участка ± величина погрешности определения площади (P ± ΔP), м ²		1034 кв.м ± 6.44 кв.м				
2	Формула, примененная для расчета предельной допустимой погрешности определения площади земельного участка (ΔP), м ²		$\Delta P = 2 * 0.10 * \sqrt{1034} * \sqrt{((1 + 1.06^2)/(2 * 1.06))} = 6.44$				
3	Иные сведения		–				
Сведения об уточняемых земельных участках, необходимые для исправления реестровых ошибок в сведениях о местоположении их границ							
1. Сведения о характерных точках границы уточняемого земельного участка с кадастровым номером 40:21:050547:43							
Зона № МСК-40, зона 1							

Обозначение характерных точек границ	Существующие координаты, м		Уточненные координаты, м		Метод определения координат	Средняя квадратическа я погрешность определения координат характерной точки (M _i), м	Формулы, примененные для расчета средней квадратической погрешности определения координат характерной точки (M _i), м
	X	Y	X	Y			
1	2	3	4	5	6	7	8
н59У	–	–	343069.68	1251998.52	Метод спутниковых геодезических измерений (определений)	0.10	$M_i = \sqrt{(0.07^2 + 0.07^2)} = 0.10$
н58У	–	–	343081.22	1252012.53	Метод спутниковых геодезических измерений (определений)	0.10	$M_i = \sqrt{(0.07^2 + 0.07^2)} = 0.10$
н58У	–	–	343081.22	1252012.53	Метод спутниковых геодезических измерений (определений)	0.10	$M_i = \sqrt{(0.07^2 + 0.07^2)} = 0.10$
н174У	–	–	343072.53	1252020.40	Метод спутниковых геодезических измерений (определений)	0.10	$M_i = \sqrt{(0.07^2 + 0.07^2)} = 0.10$
н175У	–	–	343062.40	1252029.65	Метод спутниковых геодезических измерений (определений)	0.10	$M_i = \sqrt{(0.07^2 + 0.07^2)} = 0.10$
н176У	–	–	343061.63	1252030.30	Метод спутниковых геодезических измерений (определений)	0.10	$M_i = \sqrt{(0.07^2 + 0.07^2)} = 0.10$
н177У	–	–	343036.02	1252002.57	Метод спутниковых геодезических измерений (определений)	0.10	$M_i = \sqrt{(0.07^2 + 0.07^2)} = 0.10$
н60У	–	–	343056.00	1251982.83	Метод спутниковых геодезических измерений (определений)	0.10	$M_i = \sqrt{(0.07^2 + 0.07^2)} = 0.10$
н59У	–	–	343069.68	1251998.52	Метод спутниковых геодезических измерений (определений)	0.10	$M_i = \sqrt{(0.07^2 + 0.07^2)} = 0.10$

2. Сведения о частях границ уточняемого земельного участка с кадастровым номером 40:21:050547:43

Обозначение части границ		Горизонтальное проложение (S), м	Описание прохождения части границ	Отметка о наличии земельного спора о местоположении границ земельного участка
от т.	до т.			
1	2	3	4	5
н59У	н58У	18.15	–	–
н58У	н58У	0.00	–	–
н58У	н174У	11.72	–	–
н174У	н175У	13.72	–	–
н175У	н176У	1.01	–	–
н176У	н177У	37.75	–	–
н177У	н60У	28.09	–	–
н60У	н59У	20.82	–	–

3. Характеристики уточняемого земельного участка с кадастровым номером 40:21:050547:43

№ п/п	Наименование характеристики	Значение характеристики
1	2	3
1	Площадь земельного участка ± величина погрешности	1050 кв.м ± 6.48 кв.м

	определения площади ($P \pm \Delta P$), м ²	
2	Формула, примененная для расчета предельной допустимой погрешности определения площади земельного участка (ΔP), м ²	$\Delta P = 2 * 0.10 * \sqrt{1050 * \sqrt{(1 + 1.05^2)/(2 * 1.05)}} = 6.48$
3	Иные сведения	–

Сведения об уточняемых земельных участках, необходимые для исправления реестровых ошибок в сведениях о местоположении их границ

1. Сведения о характерных точках границы уточняемого земельного участка с кадастровым номером 40:21:050547:122 Зона № МСК-40, зона 1							
Обозначение характерных точек границ	Существующие координаты, м		Уточненные координаты, м		Метод определения координат	Средняя квадратическая погрешность определения координат характерной точки (M _t), м	Формулы, примененные для расчета средней квадратической погрешности определения координат характерной точки (M _t), м
	X	Y	X	Y			
1	2	3	4	5	6	7	8
н178У	–	–	343030.84	1251971.68	Метод спутниковых геодезических измерений (определений)	0.10	$M_t = \sqrt{(0.07^2 + 0.07^2)} = 0.10$
н179У	–	–	343046.09	1251984.72	Метод спутниковых геодезических измерений (определений)	0.10	$M_t = \sqrt{(0.07^2 + 0.07^2)} = 0.10$
н30У	–	–	343048.79	1251987.01	Метод спутниковых геодезических измерений (определений)	0.10	$M_t = \sqrt{(0.07^2 + 0.07^2)} = 0.10$
н38У	–	–	343033.79	1252002.48	Метод спутниковых геодезических измерений (определений)	0.10	$M_t = \sqrt{(0.07^2 + 0.07^2)} = 0.10$
н37У	–	–	343018.00	1251987.55	Метод спутниковых геодезических измерений (определений)	0.10	$M_t = \sqrt{(0.07^2 + 0.07^2)} = 0.10$
н180У	–	–	343008.49	1251979.37	Метод спутниковых геодезических измерений (определений)	0.10	$M_t = \sqrt{(0.07^2 + 0.07^2)} = 0.10$
н181У	–	–	343005.79	1251976.81	Метод спутниковых геодезических измерений (определений)	0.10	$M_t = \sqrt{(0.07^2 + 0.07^2)} = 0.10$
н182У	–	–	343008.75	1251973.11	Метод спутниковых геодезических измерений (определений)	0.10	$M_t = \sqrt{(0.07^2 + 0.07^2)} = 0.10$
н183У	–	–	343009.40	1251973.72	Метод спутниковых геодезических измерений (определений)	0.10	$M_t = \sqrt{(0.07^2 + 0.07^2)} = 0.10$
н184У	–	–	343020.01	1251961.55	Метод спутниковых геодезических измерений (определений)	0.10	$M_t = \sqrt{(0.07^2 + 0.07^2)} = 0.10$
н185У	–	–	343022.26	1251963.47	Метод спутниковых геодезических измерений (определений)	0.10	$M_t = \sqrt{(0.07^2 + 0.07^2)} = 0.10$

н32У	–	–	343022.57	1251963.73	Метод спутниковых геодезических измерений (определений)	0.10	$M_t = \sqrt{(0.07^2 + 0.07^2)} = 0.10$
н186У	–	–	343025.77	1251966.86	Метод спутниковых геодезических измерений (определений)	0.10	$M_t = \sqrt{(0.07^2 + 0.07^2)} = 0.10$
н178У	–	–	343030.84	1251971.68	Метод спутниковых геодезических измерений (определений)	0.10	$M_t = \sqrt{(0.07^2 + 0.07^2)} = 0.10$

2. Сведения о частях границ уточняемого земельного участка с кадастровым номером 40:21:050547:122

Обозначение части границ		Горизонтальное проложение (S), м	Описание прохождения части границ	Отметка о наличии земельного спора о местоположении границ земельного участка
от т.	до т.			
1	2	3	4	5
н178У	н179У	20.06	–	–
н179У	н30У	3.54	–	–
н30У	н38У	21.55	–	–
н38У	н37У	21.73	–	–
н37У	н180У	12.54	–	–
н180У	н181У	3.72	–	–
н181У	н182У	4.74	–	–
н182У	н183У	0.89	–	–
н183У	н184У	16.15	–	–
н184У	н185У	2.96	–	–
н185У	н32У	0.40	–	–
н32У	н186У	4.48	–	–
н186У	н178У	7.00	–	–

3. Характеристики уточняемого земельного участка с кадастровым номером 40:21:050547:122

№ п/п	Наименование характеристики	Значение характеристики
1	2	3
1	Площадь земельного участка ± величина погрешности определения площади ($P \pm \Delta P$), м ²	794 кв.м ± 5.64 кв.м
2	Формула, примененная для расчета предельной допустимой погрешности определения площади земельного участка (ΔP), м ²	$\Delta P = 2 * 0.10 * \sqrt{794} * \sqrt{((1 + 1.05^2)/(2 * 1.05))} = 5.64$
3	Иные сведения	–

Сведения об уточняемых земельных участках, необходимые для исправления реестровых ошибок в сведениях о местоположении их границ

1. Сведения о характерных точках границы уточняемого земельного участка с кадастровым номером 40:21:050547:40

Зона № МСК-40, зона 1

Обозначение характерных точек границ	Существующие координаты, м		Уточненные координаты, м		Метод определения координат	Средняя квадратическая погрешность определения координат характерной точки (M_t), м	Формулы, примененные для расчета средней квадратической погрешности определения координат характерной точки (M_t), м
	X	Y	X	Y			
1	2	3	4	5	6	7	8
н187У	–	–	343105.31	1251977.23	Метод спутниковых геодезических измерений (определений)	0.10	$M_t = \sqrt{(0.07^2 + 0.07^2)} = 0.10$
н188У	–	–	343110.64	1251982.65	Метод спутниковых геодезических измерений (определений)	0.10	$M_t = \sqrt{(0.07^2 + 0.07^2)} = 0.10$
н189У	–	–	343113.13	1251985.21	Метод спутниковых геодезических измерений (определений)	0.10	$M_t = \sqrt{(0.07^2 + 0.07^2)} = 0.10$

н190У	–	–	343101.97	1251994.84	Метод спутниковых геодезических измерений (определений)	0.10	$M_t = \sqrt{(0.07^2 + 0.07^2)} = 0.10$
н20У	–	–	343073.44	1251961.63	Метод спутниковых геодезических измерений (определений)	0.10	$M_t = \sqrt{(0.07^2 + 0.07^2)} = 0.10$
н191У	–	–	343083.79	1251950.72	Метод спутниковых геодезических измерений (определений)	0.10	$M_t = \sqrt{(0.07^2 + 0.07^2)} = 0.10$
н192У	–	–	343085.23	1251952.48	Метод спутниковых геодезических измерений (определений)	0.10	$M_t = \sqrt{(0.07^2 + 0.07^2)} = 0.10$
н187У	–	–	343105.31	1251977.23	Метод спутниковых геодезических измерений (определений)	0.10	$M_t = \sqrt{(0.07^2 + 0.07^2)} = 0.10$

2. Сведения о частях границ уточняемого земельного участка с кадастровым номером 40:21:050547:40

Обозначение части границ		Горизонтальное проложение (S), м	Описание прохождения части границ	Отметка о наличии земельного спора о местоположении границ земельного участка
от т.	до т.			
1	2	3	4	5
н187У	н188У	7.60	–	–
н188У	н189У	3.57	–	–
н189У	н190У	14.74	–	–
н190У	н20У	43.78	–	–
н20У	н191У	15.04	–	–
н191У	н192У	2.27	–	–
н192У	н187У	31.87	–	–

3. Характеристики уточняемого земельного участка с кадастровым номером 40:21:050547:40

№ п/п	Наименование характеристики	Значение характеристики
1	2	3
1	Площадь земельного участка ± величина погрешности определения площади ($P \pm \Delta P$), м ²	644 кв.м ± 5.09 кв.м
2	Формула, примененная для расчета предельной допустимой погрешности определения площади земельного участка (ΔP), м ²	$\Delta P = 2 * 0.10 * \sqrt{644 * \sqrt{(1 + 1.11^2)/(2 * 1.11)}} = 5.09$
3	Иные сведения	–

Сведения об уточняемых земельных участках, необходимые для исправления реестровых ошибок в сведениях о местоположении их границ

1. Сведения о характерных точках границы уточняемого земельного участка с кадастровым номером 40:21:050547:31

Зона № МСК-40, зона 1

Обозначение характерных точек границ	Существующие координаты, м		Уточненные координаты, м		Метод определения координат	Средняя квадратическая погрешность определения координат характерной точки (M _t), м	Формулы, примененные для расчета средней квадратической погрешности определения координат характерной точки (M _t), м
	X	Y	X	Y			
1	2	3	4	5	6	7	8
н193У	–	–	343099.70	1251940.55	Метод спутниковых геодезических измерений (определений)	0.10	$M_t = \sqrt{(0.07^2 + 0.07^2)} = 0.10$
н194У	–	–	343127.67	1251975.54	Метод спутниковых геодезических измерений (определений)	0.10	$M_t = \sqrt{(0.07^2 + 0.07^2)} = 0.10$
н195У	–	–	343124.17	1251978.29	Метод спутниковых	0.10	$M_t = \sqrt{(0.07^2 + 0.07^2)} = 0.10$

					геодезических измерений (определений)		
н196У	–	–	343122.72	1251976.58	Метод спутниковых геодезических измерений (определений)	0.10	$Mt=\sqrt{(0.07^2+0.07^2)}=0.10$
н197У	–	–	343113.12	1251985.22	Метод спутниковых геодезических измерений (определений)	0.10	$Mt=\sqrt{(0.07^2+0.07^2)}=0.10$
н188У	–	–	343110.64	1251982.65	Метод спутниковых геодезических измерений (определений)	0.10	$Mt=\sqrt{(0.07^2+0.07^2)}=0.10$
н198У	–	–	343118.09	1251975.68	Метод спутниковых геодезических измерений (определений)	0.10	$Mt=\sqrt{(0.07^2+0.07^2)}=0.10$
н199У	–	–	343112.89	1251970.13	Метод спутниковых геодезических измерений (определений)	0.10	$Mt=\sqrt{(0.07^2+0.07^2)}=0.10$
н187У	–	–	343105.31	1251977.23	Метод спутниковых геодезических измерений (определений)	0.10	$Mt=\sqrt{(0.07^2+0.07^2)}=0.10$
н19У	–	–	343083.78	1251950.70	Метод спутниковых геодезических измерений (определений)	0.10	$Mt=\sqrt{(0.07^2+0.07^2)}=0.10$
н200У	–	–	343089.78	1251945.54	Метод спутниковых геодезических измерений (определений)	0.10	$Mt=\sqrt{(0.07^2+0.07^2)}=0.10$
н201У	–	–	343088.99	1251944.46	Метод спутниковых геодезических измерений (определений)	0.10	$Mt=\sqrt{(0.07^2+0.07^2)}=0.10$
н202У	–	–	343096.15	1251938.70	Метод спутниковых геодезических измерений (определений)	0.10	$Mt=\sqrt{(0.07^2+0.07^2)}=0.10$
н193У	–	–	343099.70	1251940.55	Метод спутниковых геодезических измерений (определений)	0.10	$Mt=\sqrt{(0.07^2+0.07^2)}=0.10$

2. Сведения о частях границ уточняемого земельного участка с кадастровым номером 40:21:050547:31

Обозначение части границ		Горизонтальное проложение (S), м	Описание прохождения части границ	Отметка о наличии земельного спора о местоположении границ земельного участка
от т.	до т.			
1	2	3	4	5
н193У	н194У	44.80	–	–
н194У	н195У	4.45	–	–
н195У	н196У	2.24	–	–
н196У	н197У	12.92	–	–
н197У	н188У	3.57	–	–
н188У	н198У	10.20	–	–
н198У	н199У	7.61	–	–
н199У	н187У	10.39	–	–
н187У	н19У	34.17	–	–
н19У	н200У	7.91	–	–
н200У	н201У	1.34	–	–
н201У	н202У	9.19	–	–

н202У	н193У	4.00	–	–			
3. Характеристики уточняемого земельного участка с кадастровым номером 40:21:050547:31							
№ п/п	Наименование характеристики		Значение характеристики				
1	2		3				
1	Площадь земельного участка ± величина погрешности определения площади ($P \pm \Delta P$), м ²		776 кв.м ± 5.58 кв.м				
2	Формула, примененная для расчета предельной допустимой погрешности определения площади земельного участка (ΔP), м ²		$\Delta P = 2 * 0.10 * \sqrt{776} * \sqrt{((1 + 1.06^2)/(2 * 1.06))} = 5.58$				
3	Иные сведения		–				
Сведения об уточняемых земельных участках, необходимые для исправления реестровых ошибок в сведениях о местоположении их границ							
1. Сведения о характерных точках границы уточняемого земельного участка с кадастровым номером 40:21:050547:21							
Зона № МСК-40, зона 1							
Обозначение характерных точек границ	Существующие координаты, м		Уточненные координаты, м		Метод определения координат	Средняя квадратическая погрешность определения координат характерной точки (M_t), м	Формулы, примененные для расчета средней квадратической погрешности определения координат характерной точки (M_t), м
	X	Y	X	Y			
1	2	3	4	5	6	7	8
н203У	–	–	343114.33	1252032.54	Метод спутниковых геодезических измерений (определений)	0.10	$M_t = \sqrt{(0.07^2 + 0.07^2)} = 0.10$
н204У	–	–	343109.19	1252027.22	Метод спутниковых геодезических измерений (определений)	0.10	$M_t = \sqrt{(0.07^2 + 0.07^2)} = 0.10$
н205У	–	–	343106.53	1252029.74	Метод спутниковых геодезических измерений (определений)	0.10	$M_t = \sqrt{(0.07^2 + 0.07^2)} = 0.10$
н64У	–	–	343099.61	1252036.34	Метод спутниковых геодезических измерений (определений)	0.10	$M_t = \sqrt{(0.07^2 + 0.07^2)} = 0.10$
н65У	–	–	343090.01	1252025.32	Метод спутниковых геодезических измерений (определений)	0.10	$M_t = \sqrt{(0.07^2 + 0.07^2)} = 0.10$
н206У	–	–	343100.32	1252016.72	Метод спутниковых геодезических измерений (определений)	0.10	$M_t = \sqrt{(0.07^2 + 0.07^2)} = 0.10$
н207У	–	–	343104.48	1252021.20	Метод спутниковых геодезических измерений (определений)	0.10	$M_t = \sqrt{(0.07^2 + 0.07^2)} = 0.10$
н208У	–	–	343106.38	1252019.30	Метод спутниковых геодезических измерений (определений)	0.10	$M_t = \sqrt{(0.07^2 + 0.07^2)} = 0.10$
н209У	–	–	343128.47	1252042.05	Метод спутниковых геодезических измерений (определений)	0.10	$M_t = \sqrt{(0.07^2 + 0.07^2)} = 0.10$
н210У	–	–	343130.56	1252043.98	Метод спутниковых геодезических измерений (определений)	0.10	$M_t = \sqrt{(0.07^2 + 0.07^2)} = 0.10$

н211У	–	–	343122.02	1252058.77	Метод спутниковых геодезических измерений (определений)	0.10	$M_t = \sqrt{(0.07^2 + 0.07^2)} = 0.10$
н74У	–	–	343104.47	1252041.97	Метод спутниковых геодезических измерений (определений)	0.10	$M_t = \sqrt{(0.07^2 + 0.07^2)} = 0.10$
н212У	–	–	343111.83	1252034.93	Метод спутниковых геодезических измерений (определений)	0.10	$M_t = \sqrt{(0.07^2 + 0.07^2)} = 0.10$
н203У	–	–	343114.33	1252032.54	Метод спутниковых геодезических измерений (определений)	0.10	$M_t = \sqrt{(0.07^2 + 0.07^2)} = 0.10$

2. Сведения о частях границ уточняемого земельного участка с кадастровым номером 40:21:050547:21

Обозначение части границ		Горизонтальное проложение (S), м	Описание прохождения части границ	Отметка о наличии земельного спора о местоположении границ земельного участка
от т.	до т.			
1	2	3	4	5
н203У	н204У	7.40	–	–
н204У	н205У	3.66	–	–
н205У	н64У	9.56	–	–
н64У	н65У	14.62	–	–
н65У	н206У	13.43	–	–
н206У	н207У	6.11	–	–
н207У	н208У	2.69	–	–
н208У	н209У	31.71	–	–
н209У	н210У	2.84	–	–
н210У	н211У	17.08	–	–
н211У	н74У	24.29	–	–
н74У	н212У	10.18	–	–
н212У	н203У	3.46	–	–

3. Характеристики уточняемого земельного участка с кадастровым номером 40:21:050547:21

№ п/п	Наименование характеристики	Значение характеристики
1	2	3
1	Площадь земельного участка ± величина погрешности определения площади ($P \pm \Delta P$), м ²	608 кв.м ± 4.93 кв.м
2	Формула, примененная для расчета предельной допустимой погрешности определения площади земельного участка (ΔP), м ²	$\Delta P = 2 * 0.10 * \sqrt{608 * \sqrt{(1 + 1.04^2)/(2 * 1.04)}} = 4.93$
3	Иные сведения	–

Сведения об уточняемых земельных участках, необходимые для исправления реестровых ошибок в сведениях о местоположении их границ

1. Сведения о характерных точках границы уточняемого земельного участка с кадастровым номером 40:21:050547:41

Зона № МСК-40, зона 1

Обозначение характерных точек границ	Существующие координаты, м		Уточненные координаты, м		Метод определения координат	Средняя квадратическая погрешность определения координат характерной точки (M_t), м	Формулы, примененные для расчета средней квадратической погрешности определения координат характерной точки (M_t), м
	X	Y	X	Y			
1	2	3	4	5	6	7	8
40:21:050547:41(1)	–	–	–	–	–	–	–
н81У	–	–	343129.83	1252017.76	Метод спутниковых геодезических измерений (определений)	0.10	$M_t = \sqrt{(0.07^2 + 0.07^2)} = 0.10$
н80У	–	–	343136.90	1252025.23	Метод спутниковых геодезических измерений (определений)	0.10	$M_t = \sqrt{(0.07^2 + 0.07^2)} = 0.10$

					измерений (определений)		
н213У	–	–	343145.27	1252032.42	Метод спутниковых геодезических измерений (определений)	0.10	$Mt=\sqrt{(0.07^2+0.07^2)}=0.10$
н128У	–	–	343145.96	1252032.97	Метод спутниковых геодезических измерений (определений)	0.10	$Mt=\sqrt{(0.07^2+0.07^2)}=0.10$
н214У	–	–	343133.63	1252046.82	Метод спутниковых геодезических измерений (определений)	0.10	$Mt=\sqrt{(0.07^2+0.07^2)}=0.10$
н210У	–	–	343130.56	1252043.98	Метод спутниковых геодезических измерений (определений)	0.10	$Mt=\sqrt{(0.07^2+0.07^2)}=0.10$
н209У	–	–	343128.47	1252042.05	Метод спутниковых геодезических измерений (определений)	0.10	$Mt=\sqrt{(0.07^2+0.07^2)}=0.10$
н208У	–	–	343106.38	1252019.30	Метод спутниковых геодезических измерений (определений)	0.10	$Mt=\sqrt{(0.07^2+0.07^2)}=0.10$
н215У	–	–	343102.56	1252014.94	Метод спутниковых геодезических измерений (определений)	0.10	$Mt=\sqrt{(0.07^2+0.07^2)}=0.10$
н85У	–	–	343116.07	1252003.31	Метод спутниковых геодезических измерений (определений)	0.10	$Mt=\sqrt{(0.07^2+0.07^2)}=0.10$
н84У	–	–	343125.33	1252013.00	Метод спутниковых геодезических измерений (определений)	0.10	$Mt=\sqrt{(0.07^2+0.07^2)}=0.10$
н216У	–	–	343118.34	1252019.62	Метод спутниковых геодезических измерений (определений)	0.10	$Mt=\sqrt{(0.07^2+0.07^2)}=0.10$
н217У	–	–	343120.05	1252021.45	Метод спутниковых геодезических измерений (определений)	0.10	$Mt=\sqrt{(0.07^2+0.07^2)}=0.10$
н218У	–	–	343118.89	1252022.55	Метод спутниковых геодезических измерений (определений)	0.10	$Mt=\sqrt{(0.07^2+0.07^2)}=0.10$
н219У	–	–	343120.07	1252023.80	Метод спутниковых геодезических измерений (определений)	0.10	$Mt=\sqrt{(0.07^2+0.07^2)}=0.10$
н220У	–	–	343121.24	1252022.69	Метод спутниковых геодезических измерений (определений)	0.10	$Mt=\sqrt{(0.07^2+0.07^2)}=0.10$
н221У	–	–	343122.83	1252024.36	Метод спутниковых геодезических измерений (определений)	0.10	$Mt=\sqrt{(0.07^2+0.07^2)}=0.10$
н81У	–	–	343129.83	1252017.76	Метод	0.10	$Mt=\sqrt{(0.07^2+0.07^2)}=0.10$

					спутниковых геодезических измерений (определений)		10
40:21:050547:3 9	-	-	-	-	-	-	-

2. Сведения о частях границ уточняемого земельного участка с кадастровым номером 40:21:050547:41

Обозначение части границ		Горизонтальное проложение (S), м	Описание прохождения части границ	Отметка о наличии земельного спора о местоположении границ земельного участка
от т.	до т.			
1	2	3	4	5
н81У	н80У	10.29	-	-
н80У	н213У	11.03	-	-
н213У	н128У	0.88	-	-
н128У	н214У	18.54	-	-
н214У	н210У	4.18	-	-
н210У	н209У	2.84	-	-
н209У	н208У	31.71	-	-
н208У	н215У	5.80	-	-
н215У	н85У	17.83	-	-
н85У	н84У	13.40	-	-
н84У	н216У	9.63	-	-
н216У	н217У	2.50	-	-
н217У	н218У	1.60	-	-
н218У	н219У	1.72	-	-
н219У	н220У	1.61	-	-
н220У	н221У	2.31	-	-
н221У	н81У	9.62	-	-

3. Характеристики уточняемого земельного участка с кадастровым номером 40:21:050547:41

№ п/п	Наименование характеристики	Значение характеристики
1	2	3
1	Площадь земельного участка ± величина погрешности определения площади (P ± ΔP), м ²	715 кв.м ± 5.35 кв.м
2	Формула, примененная для расчета предельной допустимой погрешности определения площади земельного участка (ΔP), м ²	$\Delta P = 2 * 0.10 * \sqrt{715} * \sqrt{((1 + 1.00^2)/(2 * 1.00))} = 5.35$
3	Иные сведения	-

Сведения об уточняемых земельных участках, необходимые для исправления реестровых ошибок в сведениях о местоположении их границ

1. Сведения о характерных точках границы уточняемого земельного участка с кадастровым номером 40:21:050547:39

Зона № МСК-40, зона 1

Обозначение характерных точек границ	Существующие координаты, м		Уточненные координаты, м		Метод определения координат	Средняя квадратическа я погрешность определения координат характерной точки (M _t), м	Формулы, примененные для расчета средней квадратической погрешности определения координат характерной точки (M _t), м
	X	Y	X	Y			
1	2	3	4	5	6	7	8
н222У	-	-	343179.34	1251983.47	Метод спутниковых геодезических измерений (определений)	0.10	$M_t = \sqrt{(0.07^2 + 0.07^2)} = 0.10$
н223У	-	-	343175.96	1251989.10	Метод спутниковых геодезических измерений (определений)	0.10	$M_t = \sqrt{(0.07^2 + 0.07^2)} = 0.10$
н224У	-	-	343174.68	1251994.00	Метод спутниковых геодезических измерений (определений)	0.10	$M_t = \sqrt{(0.07^2 + 0.07^2)} = 0.10$
н225У	-	-	343173.59	1251996.40	Метод спутниковых геодезических измерений (определений)	0.10	$M_t = \sqrt{(0.07^2 + 0.07^2)} = 0.10$

н226У	–	–	343171.81	1251994.65	Метод спутниковых геодезических измерений (определений)	0.10	$Mt=\sqrt{(0.07^2+0.07^2)}=0.10$
н227У	–	–	343169.76	1251997.61	Метод спутниковых геодезических измерений (определений)	0.10	$Mt=\sqrt{(0.07^2+0.07^2)}=0.10$
н228У	–	–	343167.78	1252000.85	Метод спутниковых геодезических измерений (определений)	0.10	$Mt=\sqrt{(0.07^2+0.07^2)}=0.10$
н229У	–	–	343169.56	1252002.60	Метод спутниковых геодезических измерений (определений)	0.10	$Mt=\sqrt{(0.07^2+0.07^2)}=0.10$
н91У	–	–	343168.05	1252004.96	Метод спутниковых геодезических измерений (определений)	0.10	$Mt=\sqrt{(0.07^2+0.07^2)}=0.10$
н90У	–	–	343164.99	1252003.04	Метод спутниковых геодезических измерений (определений)	0.10	$Mt=\sqrt{(0.07^2+0.07^2)}=0.10$
н89У	–	–	343156.18	1251995.09	Метод спутниковых геодезических измерений (определений)	0.10	$Mt=\sqrt{(0.07^2+0.07^2)}=0.10$
н230У	–	–	343162.18	1251988.56	Метод спутниковых геодезических измерений (определений)	0.10	$Mt=\sqrt{(0.07^2+0.07^2)}=0.10$
н231У	–	–	343163.19	1251987.57	Метод спутниковых геодезических измерений (определений)	0.10	$Mt=\sqrt{(0.07^2+0.07^2)}=0.10$
н232У	–	–	343157.83	1251982.03	Метод спутниковых геодезических измерений (определений)	0.10	$Mt=\sqrt{(0.07^2+0.07^2)}=0.10$
н88У	–	–	343151.01	1251988.67	Метод спутниковых геодезических измерений (определений)	0.10	$Mt=\sqrt{(0.07^2+0.07^2)}=0.10$
н233У	–	–	343144.96	1251982.41	Метод спутниковых геодезических измерений (определений)	0.10	$Mt=\sqrt{(0.07^2+0.07^2)}=0.10$
н97У	–	–	343144.79	1251982.22	Метод спутниковых геодезических измерений (определений)	0.10	$Mt=\sqrt{(0.07^2+0.07^2)}=0.10$
н234У	–	–	343160.37	1251967.95	Метод спутниковых геодезических измерений (определений)	0.10	$Mt=\sqrt{(0.07^2+0.07^2)}=0.10$
н235У	–	–	343161.12	1251968.57	Метод спутниковых геодезических измерений (определений)	0.10	$Mt=\sqrt{(0.07^2+0.07^2)}=0.10$
н222У	–	–	343179.34	1251983.47	Метод спутниковых геодезических измерений (определений)	0.10	$Mt=\sqrt{(0.07^2+0.07^2)}=0.10$

					измерений (определений)		
2. Сведения о частях границ уточняемого земельного участка с кадастровым номером 40:21:050547:39							
Обозначение части границ		Горизонтальное проложение (S), м	Описание прохождения части границ	Отметка о наличии земельного спора о местоположении границ земельного участка			
от т.	до т.						
1	2	3	4	5			
н222У	н223У	6.57	–	–			
н223У	н224У	5.06	–	–			
н224У	н225У	2.64	–	–			
н225У	н226У	2.50	–	–			
н226У	н227У	3.60	–	–			
н227У	н228У	3.80	–	–			
н228У	н229У	2.50	–	–			
н229У	н91У	2.80	–	–			
н91У	н90У	3.61	–	–			
н90У	н89У	11.87	–	–			
н89У	н230У	8.87	–	–			
н230У	н231У	1.41	–	–			
н231У	н232У	7.71	–	–			
н232У	н88У	9.52	–	–			
н88У	н233У	8.71	–	–			
н233У	н97У	0.25	–	–			
н97У	н234У	21.13	–	–			
н234У	н235У	0.97	–	–			
н235У	н222У	23.54	–	–			
3. Характеристики уточняемого земельного участка с кадастровым номером 40:21:050547:39							
№ п/п	Наименование характеристики			Значение характеристики			
1	2			3			
1	Площадь земельного участка ± величина погрешности определения площади ($P \pm \Delta P$), м ²			565 кв.м ± 4.76 кв.м			
2	Формула, примененная для расчета предельной допустимой погрешности определения площади земельного участка (ΔP), м ²			$\Delta P = 2 * 0.10 * \sqrt{565 * \sqrt{(1 + 1.07^2)/(2 * 1.07)}} = 4.76$			
3	Иные сведения			–			
Сведения об уточняемых земельных участках, необходимые для исправления реестровых ошибок в сведениях о местоположении их границ							
1. Сведения о характерных точках границы уточняемого земельного участка с кадастровым номером 40:21:050547:35							
Зона № МСК-40, зона 1							
Обозначение характерных точек границ	Существующие координаты, м		Уточненные координаты, м		Метод определения координат	Средняя квадратическая погрешность определения координат характерной точки (M_t), м	Формулы, примененные для расчета средней квадратической погрешности определения координат характерной точки (M_t), м
	X	Y	X	Y			
1	2	3	4	5	6	7	8
н236У	–	–	343228.27	1251954.38	Метод спутниковых геодезических измерений (определений)	0.10	$M_t = \sqrt{(0.07^2 + 0.07^2)} = 0.10$
н237У	–	–	343215.25	1251976.47	Метод спутниковых геодезических измерений (определений)	0.10	$M_t = \sqrt{(0.07^2 + 0.07^2)} = 0.10$
н238У	–	–	343202.60	1252000.75	Метод спутниковых геодезических измерений (определений)	0.10	$M_t = \sqrt{(0.07^2 + 0.07^2)} = 0.10$
н222У	–	–	343179.34	1251983.47	Метод спутниковых геодезических измерений (определений)	0.10	$M_t = \sqrt{(0.07^2 + 0.07^2)} = 0.10$
н234У	–	–	343160.37	1251967.95	Метод спутниковых	0.10	$M_t = \sqrt{(0.07^2 + 0.07^2)} = 0.10$

					геодезических измерений (определений)		
н239У	–	–	343193.11	1251932.65	Метод спутниковых геодезических измерений (определений)	0.10	$M_t = \sqrt{(0.07^2 + 0.07^2)} = 0.10$
н236У	–	–	343228.27	1251954.38	Метод спутниковых геодезических измерений (определений)	0.10	$M_t = \sqrt{(0.07^2 + 0.07^2)} = 0.10$

2. Сведения о частях границ уточняемого земельного участка с кадастровым номером 40:21:050547:35

Обозначение части границ		Горизонтальное проложение (S), м	Описание прохождения части границ	Отметка о наличии земельного спора о местоположении границ земельного участка
от т.	до т.			
1	2	3	4	5
н236У	н237У	25.64	–	–
н237У	н238У	27.38	–	–
н238У	н222У	28.98	–	–
н222У	н234У	24.51	–	–
н234У	н239У	48.15	–	–
н239У	н236У	41.33	–	–

3. Характеристики уточняемого земельного участка с кадастровым номером 40:21:050547:35

№ п/п	Наименование характеристики	Значение характеристики
1	2	3
1	Площадь земельного участка ± величина погрешности определения площади ($P \pm \Delta P$), м ²	2375 кв.м ± 9.75 кв.м
2	Формула, примененная для расчета предельной допустимой погрешности определения площади земельного участка (ΔP), м ²	$\Delta P = 2 * 0.10 * \sqrt{2375 * \sqrt{(1 + 1.00^2)/(2 * 1.00)}} = 9.75$
3	Иные сведения	–

Сведения об уточняемых земельных участках, необходимые для исправления реестровых ошибок в сведениях о местоположении их границ

1. Сведения о характерных точках границы уточняемого земельного участка с кадастровым номером 40:21:050547:7

Зона № МСК-40, зона 1

Обозначение характерных точек границ	Существующие координаты, м		Уточненные координаты, м		Метод определения координат	Средняя квадратическая погрешность определения координат характерной точки (M_t), м	Формулы, примененные для расчета средней квадратической погрешности определения координат характерной точки (M_t), м
	X	Y	X	Y			
1	2	3	4	5	6	7	8
н240У	–	–	343202.61	1252000.75	Метод спутниковых геодезических измерений (определений)	0.10	$M_t = \sqrt{(0.07^2 + 0.07^2)} = 0.10$
н241У	–	–	343197.50	1252008.90	Метод спутниковых геодезических измерений (определений)	0.10	$M_t = \sqrt{(0.07^2 + 0.07^2)} = 0.10$
н116У	–	–	343191.64	1252020.15	Метод спутниковых геодезических измерений (определений)	0.10	$M_t = \sqrt{(0.07^2 + 0.07^2)} = 0.10$
н242У	–	–	343180.24	1252014.34	Метод спутниковых геодезических измерений (определений)	0.10	$M_t = \sqrt{(0.07^2 + 0.07^2)} = 0.10$
н122У	–	–	343173.09	1252009.86	Метод спутниковых геодезических измерений (определений)	0.10	$M_t = \sqrt{(0.07^2 + 0.07^2)} = 0.10$

н92У	–	–	343167.50	1252005.81	Метод спутниковых геодезических измерений (определений)	0.10	$Mt=\sqrt{(0.07^2+0.07^2)}=0.10$
н243У	–	–	343169.55	1252002.63	Метод спутниковых геодезических измерений (определений)	0.10	$Mt=\sqrt{(0.07^2+0.07^2)}=0.10$
н244У	–	–	343167.77	1252000.88	Метод спутниковых геодезических измерений (определений)	0.10	$Mt=\sqrt{(0.07^2+0.07^2)}=0.10$
н245У	–	–	343169.83	1251997.72	Метод спутниковых геодезических измерений (определений)	0.10	$Mt=\sqrt{(0.07^2+0.07^2)}=0.10$
н246У	–	–	343171.80	1251994.68	Метод спутниковых геодезических измерений (определений)	0.10	$Mt=\sqrt{(0.07^2+0.07^2)}=0.10$
н247У	–	–	343173.58	1251996.43	Метод спутниковых геодезических измерений (определений)	0.10	$Mt=\sqrt{(0.07^2+0.07^2)}=0.10$
н248У	–	–	343174.67	1251994.03	Метод спутниковых геодезических измерений (определений)	0.10	$Mt=\sqrt{(0.07^2+0.07^2)}=0.10$
н249У	–	–	343175.95	1251989.13	Метод спутниковых геодезических измерений (определений)	0.10	$Mt=\sqrt{(0.07^2+0.07^2)}=0.10$
н250У	–	–	343179.33	1251983.50	Метод спутниковых геодезических измерений (определений)	0.10	$Mt=\sqrt{(0.07^2+0.07^2)}=0.10$
н240У	–	–	343202.61	1252000.75	Метод спутниковых геодезических измерений (определений)	0.10	$Mt=\sqrt{(0.07^2+0.07^2)}=0.10$

2. Сведения о частях границ уточняемого земельного участка с кадастровым номером 40:21:050547:7

Обозначение части границ		Горизонтальное проложение (S), м	Описание прохождения части границ	Отметка о наличии земельного спора о местоположении границ земельного участка
от т.	до т.			
1	2	3	4	5
н242У	н243У	9.62	–	–
н243У	н118У	12.68	–	–
н118У	н244У	12.80	–	–
н244У	н124У	8.44	–	–
н124У	н92У	6.90	–	–
н92У	н245У	3.78	–	–
н245У	н246У	2.50	–	–
н246У	н247У	3.77	–	–
н247У	н248У	3.62	–	–
н248У	н249У	2.50	–	–
н249У	н250У	2.64	–	–
н250У	н251У	5.06	–	–
н251У	н252У	6.57	–	–
н252У	н242У	28.97	–	–

3. Характеристики уточняемого земельного участка с кадастровым номером 40:21:050547:7

№ п/п	Наименование характеристики	Значение характеристики
1	2	3
1	Площадь земельного участка ± величина погрешности определения площади ($P \pm \Delta P$), м ²	694 кв.м ± 5.27 кв.м
2	Формула, примененная для расчета предельной	$\Delta P = 2 * 0.10 * \sqrt{694 * \sqrt{(1 + 1.04^2)/(2 * 1.04)}} = 5.27$

	допустимой погрешности определения площади земельного участка (ΔP), м ²	
3	Иные сведения	–

Описание местоположения здания, сооружения, объекта незавершенного строительства на земельном участке

1. Сведения о характерных точках контура
вид объекта недвижимости (здание, сооружение, объект незавершенного строительства) Здание
кадастровый номер (обозначение) 40:21:050547:108
Зона № МСК-40, зона 1

Номер контура	Номера характерных точек контура	Существующие			Уточненные			Метод определения координат	Средняя квадратическая погрешность определения координат характерной точки (Mt), м	Формулы, примененные для расчета средней квадратической погрешности определения координат характерной точки (Mt), м
		Координаты, м		R, м	Координаты, м		R, м			
		X	Y		X	Y				
1	2	3	4	5	6	7	8	9	10	11
40:21:050547:108 (1)	н770	–	–	–	343036.85	1251964.43	–	Метод спутниковых геодезических измерений (определений)	0.10	$Mt=\sqrt{(0.07^2+0.07^2)}=0.10$
40:21:050547:108 (1)	н780	–	–	–	343025.83	1251977.09	–	Метод спутниковых геодезических измерений (определений)	0.10	$Mt=\sqrt{(0.07^2+0.07^2)}=0.10$
40:21:050547:108 (1)	н790	–	–	–	343020.37	1251972.24	–	Метод спутниковых геодезических измерений (определений)	0.10	$Mt=\sqrt{(0.07^2+0.07^2)}=0.10$
40:21:050547:108 (1)	н800	–	–	–	343031.39	1251959.81	–	Метод спутниковых геодезических измерений (определений)	0.10	$Mt=\sqrt{(0.07^2+0.07^2)}=0.10$
40:21:050547:108 (1)	н770	–	–	–	343036.85	1251964.43	–	Метод спутниковых геодезических измерений (определений)	0.10	$Mt=\sqrt{(0.07^2+0.07^2)}=0.10$

2. Характеристики здания, сооружения, объекта незавершенного строительства с кадастровым номером (обозначением) 40:21:050547:108

№ п/п	Наименование характеристики	Значение характеристики
1	2	3
1	Вид объекта недвижимости	Здание
2	Ранее присвоенный государственный учетный номер здания, сооружения, объекта незавершенного строительства (кадастровый, инвентарный или условный номер)	–
3	Кадастровый номер земельного участка (земельных участков), в границах которого (которых) расположено здание, сооружение, объект незавершенного строительства	40:21:050547:53,40:21:050547:122
4	Номер кадастрового квартала (кадастровых кварталов), в пределах которого (которых) расположено здание, сооружение, объект незавершенного строительства	40:21:050547
5	Адрес здания, сооружения, объекта незавершенного строительства	Российская Федерация, Калужская обл, Ульяновский р-н, Ульяново с, Перспективная ул, 27 д
	Местоположение здания, сооружения, объекта незавершенного строительства	–
	Дополнительные сведения о местоположении	–
6	Иные сведения	–

Описание местоположения здания, сооружения, объекта незавершенного строительства на земельном участке

1. Сведения о характерных точках контура
вид объекта недвижимости (здание, сооружение, объект незавершенного строительства) Здание
кадастровый номер (обозначение) 40:21:050547:116

Зона № МСК-40, зона 1										
Номер контура	Номера характерных точек контура	Существующие			Уточненные			Метод определения координат	Средняя квадратическая погрешность определения координат характерной точки (Mt), м	Формулы, примененные для расчета средней квадратической погрешности определения координат характерной точки (Mt), м
		Координаты, м		R, м	Координаты, м		R, м			
		X	Y		X	Y				
1	2	3	4	5	6	7	8	9	10	11
40:21:05 0547:116 (1)	п10	-	-	-	343284.0 6	1251816. 10	-	Метод спутниковых геодезических измерений (определений)	0.10	$Mt=\sqrt{(0.07^2+0.07^2)}=0.10$
40:21:05 0547:116 (1)	п20	-	-	-	343279.1 1	1251827. 48	-	Метод спутниковых геодезических измерений (определений)	0.10	$Mt=\sqrt{(0.07^2+0.07^2)}=0.10$
40:21:05 0547:116 (1)	п30	-	-	-	343269.2 9	1251823. 33	-	Метод спутниковых геодезических измерений (определений)	0.10	$Mt=\sqrt{(0.07^2+0.07^2)}=0.10$
40:21:05 0547:116 (1)	п40	-	-	-	343274.4 3	1251811. 87	-	Метод спутниковых геодезических измерений (определений)	0.10	$Mt=\sqrt{(0.07^2+0.07^2)}=0.10$
40:21:05 0547:116 (1)	п10	-	-	-	343284.0 6	1251816. 10	-	Метод спутниковых геодезических измерений (определений)	0.10	$Mt=\sqrt{(0.07^2+0.07^2)}=0.10$

**2. Характеристики здания, сооружения, объекта незавершенного строительства с кадастровым номером (обозначением)
40:21:050547:116**

№ п/п	Наименование характеристики	Значение характеристики
1	2	3
1	Вид объекта недвижимости	Здание
2	Ранее присвоенный государственный учетный номер здания, сооружения, объекта незавершенного строительства (кадастровый, инвентарный или условный номер)	-
3	Кадастровый номер земельного участка (земельных участков), в границах которого (которых) расположено здание, сооружение, объект незавершенного строительства	40:21:050547:33
4	Номер кадастрового квартала (кадастровых кварталов), в пределах которого (которых) расположено здание, сооружение, объект незавершенного строительства	40:21:050547
5	Адрес здания, сооружения, объекта незавершенного строительства	Российская Федерация, Калужская обл, Ульяновский р-н, Ульяново с, Перспективная ул, 1А д
	Местоположение здания, сооружения, объекта незавершенного строительства	-
	Дополнительные сведения о местоположении	-
6	Иные сведения	-

Описание местоположения здания, сооружения, объекта незавершенного строительства на земельном участке

**1. Сведения о характерных точках контура
вид объекта недвижимости (здание, сооружение, объект незавершенного строительства) Здание
кадастровый номер (обозначение) 40:21:050547:69
Зона № МСК-40, зона 1**

Номер контура	Номера характерных точек контура	Существующие		Уточненные		Метод определения координат	Средняя квадратическая погрешность	Формулы, примененные для расчета средней квадратической погрешности
		Координаты, м	R, м	Координаты, м	R, м			

		X	Y		X	Y			определения координат характерной точки (Mt), м	определения координат характерной точки (Mt), м
1	2	3	4	5	6	7	8	9	10	11
40:21:05 0547:69(1)	n133O	-	-	-	343138.55	1252006.62	-	Метод спутниковых геодезических измерений (определений)	0.10	$Mt=\sqrt{(0.07^2+0.07^2)}=0.10$
40:21:05 0547:69(1)	n134O	-	-	-	343136.91	1252008.01	-	Метод спутниковых геодезических измерений (определений)	0.10	$Mt=\sqrt{(0.07^2+0.07^2)}=0.10$
40:21:05 0547:69(1)	n135O	-	-	-	343138.65	1252009.79	-	Метод спутниковых геодезических измерений (определений)	0.10	$Mt=\sqrt{(0.07^2+0.07^2)}=0.10$
40:21:05 0547:69(1)	n136O	-	-	-	343120.83	1252026.76	-	Метод спутниковых геодезических измерений (определений)	0.10	$Mt=\sqrt{(0.07^2+0.07^2)}=0.10$
40:21:05 0547:69(1)	n137O	-	-	-	343115.82	1252021.02	-	Метод спутниковых геодезических измерений (определений)	0.10	$Mt=\sqrt{(0.07^2+0.07^2)}=0.10$
40:21:05 0547:69(1)	n138O	-	-	-	343135.00	1252003.11	-	Метод спутниковых геодезических измерений (определений)	0.10	$Mt=\sqrt{(0.07^2+0.07^2)}=0.10$
40:21:05 0547:69(1)	n133O	-	-	-	343138.55	1252006.62	-	Метод спутниковых геодезических измерений (определений)	0.10	$Mt=\sqrt{(0.07^2+0.07^2)}=0.10$

2. Характеристики здания, сооружения, объекта незавершенного строительства с кадастровым номером (обозначением) 40:21:050547:69

№ п/п	Наименование характеристики	Значение характеристики
1	2	3
1	Вид объекта недвижимости	Здание
2	Ранее присвоенный государственный учетный номер здания, сооружения, объекта незавершенного строительства (кадастровый, инвентарный или условный номер)	-
3	Кадастровый номер земельного участка (земельных участков), в границах которого (которых) расположено здание, сооружение, объект незавершенного строительства	40:21:050547:42,40:21:050547:41
4	Номер кадастрового квартала (кадастровых кварталов), в пределах которого (которых) расположено здание, сооружение, объект незавершенного строительства	40:21:050547
5	Адрес здания, сооружения, объекта незавершенного строительства	Российская Федерация, Калужская обл, Ульяновский р-н, Ульяново с, Перспективная ул, 9 д
	Местоположение здания, сооружения, объекта незавершенного строительства	-
	Дополнительные сведения о местоположении	-
6	Иные сведения	-

Описание местоположения здания, сооружения, объекта незавершенного строительства на земельном участке

1. Сведения о характерных точках контура
вид объекта недвижимости (здание, сооружение, объект незавершенного строительства) Здание
кадастровый номер (обозначение) 40:21:050547:70
Зона № МСК-40, зона 1

Номер контура	Номера характерных точек контура	Существующие			Уточненные			Метод определения координат	Средняя квадратическая погрешность определения координат характерной точки (Mt), м	Формулы, примененные для расчета средней квадратической погрешности определения координат характерной точки (Mt), м
		Координаты, м		R, м	Координаты, м		R, м			
		X	Y		X	Y				
1	2	3	4	5	6	7	8	9	10	11
40:21:05 0547:70(1)	n105O	-	-	-	343083.7 6	1251994. 46	-	Метод спутниковых геодезических измерений (определений)	0.10	$Mt=\sqrt{(0.07^2+0.07^2)}=0.10$
40:21:05 0547:70(1)	n106O	-	-	-	343085.4 0	1251996. 39	-	Метод спутниковых геодезических измерений (определений)	0.10	$Mt=\sqrt{(0.07^2+0.07^2)}=0.10$
40:21:05 0547:70(1)	n107O	-	-	-	343084.2 0	1251997. 48	-	Метод спутниковых геодезических измерений (определений)	0.10	$Mt=\sqrt{(0.07^2+0.07^2)}=0.10$
40:21:05 0547:70(1)	n108O	-	-	-	343087.5 3	1252001. 28	-	Метод спутниковых геодезических измерений (определений)	0.10	$Mt=\sqrt{(0.07^2+0.07^2)}=0.10$
40:21:05 0547:70(1)	n109O	-	-	-	343069.7 4	1252016. 83	-	Метод спутниковых геодезических измерений (определений)	0.10	$Mt=\sqrt{(0.07^2+0.07^2)}=0.10$
40:21:05 0547:70(1)	n110O	-	-	-	343067.3 0	1252013. 83	-	Метод спутниковых геодезических измерений (определений)	0.10	$Mt=\sqrt{(0.07^2+0.07^2)}=0.10$
40:21:05 0547:70(1)	n111O	-	-	-	343065.9 3	1252014. 94	-	Метод спутниковых геодезических измерений (определений)	0.10	$Mt=\sqrt{(0.07^2+0.07^2)}=0.10$
40:21:05 0547:70(1)	n112O	-	-	-	343063.3 5	1252011. 76	-	Метод спутниковых геодезических измерений (определений)	0.10	$Mt=\sqrt{(0.07^2+0.07^2)}=0.10$
40:21:05 0547:70(1)	n113O	-	-	-	343064.8 4	1252010. 54	-	Метод спутниковых геодезических измерений (определений)	0.10	$Mt=\sqrt{(0.07^2+0.07^2)}=0.10$
40:21:05 0547:70(1)	n114O	-	-	-	343062.8 3	1252008. 07	-	Метод спутниковых геодезических измерений (определений)	0.10	$Mt=\sqrt{(0.07^2+0.07^2)}=0.10$
40:21:05 0547:70(1)	n115O	-	-	-	343080.3 9	1251992. 62	-	Метод спутниковых геодезических измерений (определений)	0.10	$Mt=\sqrt{(0.07^2+0.07^2)}=0.10$

40:21:05 0547:70(1)	н1160	-	-	-	343082.56	1251995.39	-	Метод спутниковых геодезических измерений (определений)	0.10	$Mt=\sqrt{(0.07^2+0.07^2)}=0.10$
40:21:05 0547:70(1)	н1050	-	-	-	343083.76	1251994.46	-	Метод спутниковых геодезических измерений (определений)	0.10	$Mt=\sqrt{(0.07^2+0.07^2)}=0.10$

2. Характеристики здания, сооружения, объекта незавершенного строительства с кадастровым номером (обозначением) 40:21:050547:70

№ п/п	Наименование характеристики	Значение характеристики
1	2	3
1	Вид объекта недвижимости	Здание
2	Ранее присвоенный государственный учетный номер здания, сооружения, объекта незавершенного строительства (кадастровый, инвентарный или условный номер)	-
3	Кадастровый номер земельного участка (земельных участков), в границах которого (которых) расположено здание, сооружение, объект незавершенного строительства	40:21:050547:43,40:21:050547:44
4	Номер кадастрового квартала (кадастровых кварталов), в пределах которого (которых) расположено здание, сооружение, объект незавершенного строительства	40:21:050547
5	Адрес здания, сооружения, объекта незавершенного строительства	Российская Федерация, Калужская обл, Ульяновский р-н, Ульяново с, Перспективная ул, 10 д
	Местоположение здания, сооружения, объекта незавершенного строительства	-
	Дополнительные сведения о местоположении	-
6	Иные сведения	-

Описание местоположения здания, сооружения, объекта незавершенного строительства на земельном участке

1. Сведения о характерных точках контура

вид объекта недвижимости (здание, сооружение, объект незавершенного строительства) Здание

кадастровый номер (обозначение) 40:21:050547:71

Зона № МСК-40, зона 1

Номер контура	Номера характерных точек контура	Существующие			Уточненные			Метод определения координат	Средняя квадратическая погрешность определения координат характерной точки (Mt), м	Формулы, примененные для расчета средней квадратической погрешности определения координат характерной точки (Mt), м
		Координаты, м		R, м	Координаты, м		R, м			
		X	Y		X	Y				
1	2	3	4	5	6	7	8	9	10	11
40:21:05 0547:71(1)	н1390	-	-	-	343157.41	1251981.87	-	Метод спутниковых геодезических измерений (определений)	0.10	$Mt=\sqrt{(0.07^2+0.07^2)}=0.10$
40:21:05 0547:71(1)	н1400	-	-	-	343163.01	1251987.54	-	Метод спутниковых геодезических измерений (определений)	0.10	$Mt=\sqrt{(0.07^2+0.07^2)}=0.10$
40:21:05 0547:71(1)	н1410	-	-	-	343148.35	1252002.67	-	Метод спутниковых геодезических измерений (определений)	0.10	$Mt=\sqrt{(0.07^2+0.07^2)}=0.10$
40:21:05 0547:71(1)	н1420	-	-	-	343142.64	1251996.50	-	Метод спутниковых геодезических измерений (определений)	0.10	$Mt=\sqrt{(0.07^2+0.07^2)}=0.10$
40:21:05 0547:71(1)	н1390	-	-	-	343157.41	1251981.87	-	Метод спутниковых	0.10	$Mt=\sqrt{(0.07^2+0.07^2)}=0.10$

1)								геодезически х измерений (определени й)		
2. Характеристики здания, сооружения, объекта незавершенного строительства с кадастровым номером (обозначением) 40:21:050547:71										
№ п/п	Наименование характеристики					Значение характеристики				
1	2					3				
1	Вид объекта недвижимости					Здание				
2	Ранее присвоенный государственный учетный номер здания, сооружения, объекта незавершенного строительства (кадастровый, инвентарный или условный номер)					–				
3	Кадастровый номер земельного участка (земельных участков), в границах которого (которых) расположено здание, сооружение, объект незавершенного строительства					40:21:050547:38,40:21:050547:39				
4	Номер кадастрового квартала (кадастровых кварталов), в пределах которого (которых) расположено здание, сооружение, объект незавершенного строительства					40:21:050547				
5	Адрес здания, сооружения, объекта незавершенного строительства					Российская Федерация, Калужская обл, Ульяновский р-н, Ульяново с, Перспективная ул, 7 д				
	Местоположение здания, сооружения, объекта незавершенного строительства					–				
	Дополнительные сведения о местоположении					–				
6	Иные сведения					–				
Описание местоположения здания, сооружения, объекта незавершенного строительства на земельном участке										
1. Сведения о характерных точках контура										
вид объекта недвижимости (здание, сооружение, объект незавершенного строительства) <u>Здание</u> кадастровый номер (обозначение) <u>40:21:050547:72</u> Зона № МСК-40, зона 1										
Номер контура	Номера характерных точек контура	Существующие			Уточненные			Метод определения координат	Средняя квадратическая погрешность определения координат характерной точки (Mt), м	Формулы, примененные для расчета средней квадратической погрешности определения координат характерной точки (Mt), м
		Координаты, м		R, м	Координаты, м		R, м			
		X	Y		X	Y				
1	2	3	4	5	6	7	8	9	10	11
40:21:050547:72(1)	н380	–	–	–	343156.05	1252073.33	–	Метод спутниковых геодезических измерений (определений)	0.10	$Mt=\sqrt{(0.07^2+0.07^2)}=0.10$
40:21:050547:72(1)	н390	–	–	–	343152.95	1252077.11	–	Метод спутниковых геодезических измерений (определений)	0.10	$Mt=\sqrt{(0.07^2+0.07^2)}=0.10$
40:21:050547:72(1)	н400	–	–	–	343153.31	1252077.41	–	Метод спутниковых геодезических измерений (определений)	0.10	$Mt=\sqrt{(0.07^2+0.07^2)}=0.10$
40:21:050547:72(1)	н410	–	–	–	343143.95	1252089.16	–	Метод спутниковых геодезических измерений (определений)	0.10	$Mt=\sqrt{(0.07^2+0.07^2)}=0.10$
40:21:050547:72(1)	н420	–	–	–	343145.69	1252090.55	–	Метод спутниковых геодезических измерений (определений)	0.10	$Mt=\sqrt{(0.07^2+0.07^2)}=0.10$
40:21:050547:72(1)	н430	–	–	–	343143.65	1252093.02	–	Метод спутниковых геодезических измерений	0.10	$Mt=\sqrt{(0.07^2+0.07^2)}=0.10$

								(определени й)		
40:21:05 0547:72(1)	н440	–	–	–	343141.3 4	1252095. 72	–	Метод спутниковых геодезически х измерений (определени й)	0.10	$Mt=\sqrt{(0.07^2+0.07^2)}=0.10$
40:21:05 0547:72(1)	н450	–	–	–	343131.2 9	1252087. 38	–	Метод спутниковых геодезически х измерений (определени й)	0.10	$Mt=\sqrt{(0.07^2+0.07^2)}=0.10$
40:21:05 0547:72(1)	н460	–	–	–	343135.5 5	1252082. 25	–	Метод спутниковых геодезически х измерений (определени й)	0.10	$Mt=\sqrt{(0.07^2+0.07^2)}=0.10$
40:21:05 0547:72(1)	н470	–	–	–	343137.3 8	1252083. 77	–	Метод спутниковых геодезически х измерений (определени й)	0.10	$Mt=\sqrt{(0.07^2+0.07^2)}=0.10$
40:21:05 0547:72(1)	н480	–	–	–	343146.0 6	1252073. 57	–	Метод спутниковых геодезически х измерений (определени й)	0.10	$Mt=\sqrt{(0.07^2+0.07^2)}=0.10$
40:21:05 0547:72(1)	н490	–	–	–	343145.0 7	1252072. 78	–	Метод спутниковых геодезически х измерений (определени й)	0.10	$Mt=\sqrt{(0.07^2+0.07^2)}=0.10$
40:21:05 0547:72(1)	н500	–	–	–	343148.3 6	1252068. 62	–	Метод спутниковых геодезически х измерений (определени й)	0.10	$Mt=\sqrt{(0.07^2+0.07^2)}=0.10$
40:21:05 0547:72(1)	н510	–	–	–	343149.5 9	1252069. 59	–	Метод спутниковых геодезически х измерений (определени й)	0.10	$Mt=\sqrt{(0.07^2+0.07^2)}=0.10$
40:21:05 0547:72(1)	н520	–	–	–	343150.5 2	1252068. 42	–	Метод спутниковых геодезически х измерений (определени й)	0.10	$Mt=\sqrt{(0.07^2+0.07^2)}=0.10$
40:21:05 0547:72(1)	н380	–	–	–	343156.0 5	1252073. 33	–	Метод спутниковых геодезически х измерений (определени й)	0.10	$Mt=\sqrt{(0.07^2+0.07^2)}=0.10$

2. Характеристики здания, сооружения, объекта незавершенного строительства с кадастровым номером (обозначением) 40:21:050547:72

№ п/п	Наименование характеристики	Значение характеристики
1	2	3
1	Вид объекта недвижимости	Здание
2	Ранее присвоенный государственный учетный номер здания, сооружения, объекта незавершенного строительства (кадастровый, инвентарный или условный номер)	–
3	Кадастровый номер земельного участка (земельных участков), в границах которого (которых) расположено здание, сооружение, объект незавершенного строительства	40:21:050547:12,40:21:050547:24
4	Номер кадастрового квартала (кадастровых кварталов), в пределах которого (которых) расположено здание, сооружение, объект незавершенного строительства	40:21:050547

5	Адрес здания, сооружения, объекта незавершенного строительства	Российская Федерация, Калужская обл, Ульяновский р-н, Ульяново с, Перспективная ул, 5 д
	Местоположение здания, сооружения, объекта незавершенного строительства	–
	Дополнительные сведения о местоположении	–
6	Иные сведения	–

Описание местоположения здания, сооружения, объекта незавершенного строительства на земельном участке

**1. Сведения о характерных точках контура
вид объекта недвижимости (здание, сооружение, объект незавершенного строительства) Здание
кадастровый номер (обозначение) 40:21:050547:77
Зона № МСК-40, зона 1**

Номер контура	Номера характерных точек контура	Существующие			Уточненные			Метод определения координат	Средняя квадратическая погрешность определения координат характерной точки (Mt), м	Формулы, примененные для расчета средней квадратической погрешности определения координат характерной точки (Mt), м
		Координаты, м		R, м	Координаты, м		R, м			
		X	Y		X	Y				
1	2	3	4	5	6	7	8	9	10	11
40:21:050547:77(1)	n110	–	–	–	343237.52	1251910.21	–	Метод спутниковых геодезических измерений (определений)	0.10	$Mt=\sqrt{(0.07^2+0.07^2)}=0.10$
40:21:050547:77(1)	n120	–	–	–	343232.04	1251922.31	–	Метод спутниковых геодезических измерений (определений)	0.10	$Mt=\sqrt{(0.07^2+0.07^2)}=0.10$
40:21:050547:77(1)	n130	–	–	–	343221.20	1251917.55	–	Метод спутниковых геодезических измерений (определений)	0.10	$Mt=\sqrt{(0.07^2+0.07^2)}=0.10$
40:21:050547:77(1)	n140	–	–	–	343226.63	1251905.48	–	Метод спутниковых геодезических измерений (определений)	0.10	$Mt=\sqrt{(0.07^2+0.07^2)}=0.10$
40:21:050547:77(1)	n110	–	–	–	343237.52	1251910.21	–	Метод спутниковых геодезических измерений (определений)	0.10	$Mt=\sqrt{(0.07^2+0.07^2)}=0.10$

2. Характеристики здания, сооружения, объекта незавершенного строительства с кадастровым номером (обозначением) 40:21:050547:77

№ п/п	Наименование характеристики	Значение характеристики
1	2	3
1	Вид объекта недвижимости	Здание
2	Ранее присвоенный государственный учетный номер здания, сооружения, объекта незавершенного строительства (кадастровый, инвентарный или условный номер)	–
3	Кадастровый номер земельного участка (земельных участков), в границах которого (которых) расположено здание, сооружение, объект незавершенного строительства	40:21:050547:32
4	Номер кадастрового квартала (кадастровых кварталов), в пределах которого (которых) расположено здание, сооружение, объект незавершенного строительства	40:21:050547
5	Адрес здания, сооружения, объекта незавершенного строительства	Российская Федерация, Калужская обл, Ульяновский р-н, Ульяново с, Перспективная ул, 1 д
	Местоположение здания, сооружения, объекта незавершенного строительства	–
	Дополнительные сведения о местоположении	–
6	Иные сведения	–

Описание местоположения здания, сооружения, объекта незавершенного строительства на земельном участке

1. Сведения о характерных точках контура

вид объекта недвижимости (здание, сооружение, объект незавершенного строительства) Здание
кадастровый номер (обозначение) 40:21:050547:78
Зона № МСК-40, зона 1

Номер контура	Номера характерных точек контура	Существующие			Уточненные			Метод определения координат	Средняя квадратическая погрешность определения координатой точки (Mt), м	Формулы, примененные для расчета средней квадратической погрешности определения координат характерной точки (Mt), м
		Координаты, м		R, м	Координаты, м		R, м			
		X	Y		X	Y				
1	2	3	4	5	6	7	8	9	10	11
40:21:050547:78(1)	н50	-	-	-	343258.19	1251863.39	-	Метод спутниковых геодезических измерений (определений)	0.10	$Mt=\sqrt{(0.07^2+0.07^2)}=0.10$
40:21:050547:78(1)	н60	-	-	-	343256.96	1251866.25	-	Метод спутниковых геодезических измерений (определений)	0.10	$Mt=\sqrt{(0.07^2+0.07^2)}=0.10$
40:21:050547:78(1)	н70	-	-	-	343261.02	1251867.98	-	Метод спутниковых геодезических измерений (определений)	0.10	$Mt=\sqrt{(0.07^2+0.07^2)}=0.10$
40:21:050547:78(1)	н80	-	-	-	343257.71	1251875.19	-	Метод спутниковых геодезических измерений (определений)	0.10	$Mt=\sqrt{(0.07^2+0.07^2)}=0.10$
40:21:050547:78(1)	н90	-	-	-	343249.04	1251871.20	-	Метод спутниковых геодезических измерений (определений)	0.10	$Mt=\sqrt{(0.07^2+0.07^2)}=0.10$
40:21:050547:78(1)	н100	-	-	-	343253.46	1251861.20	-	Метод спутниковых геодезических измерений (определений)	0.10	$Mt=\sqrt{(0.07^2+0.07^2)}=0.10$
40:21:050547:78(1)	н50	-	-	-	343258.19	1251863.39	-	Метод спутниковых геодезических измерений (определений)	0.10	$Mt=\sqrt{(0.07^2+0.07^2)}=0.10$

2. Характеристики здания, сооружения, объекта незавершенного строительства с кадастровым номером (обозначением) 40:21:050547:78

№ п/п	Наименование характеристики	Значение характеристики
1	2	3
1	Вид объекта недвижимости	Здание
2	Ранее присвоенный государственный учетный номер здания, сооружения, объекта незавершенного строительства (кадастровый, инвентарный или условный номер)	-
3	Кадастровый номер земельного участка (земельных участков), в границах которого (которых) расположено здание, сооружение, объект незавершенного строительства	40:21:050547:34
4	Номер кадастрового квартала (кадастровых кварталов), в пределах которого (которых) расположено здание, сооружение, объект незавершенного строительства	40:21:050547
5	Адрес здания, сооружения, объекта незавершенного строительства	Российская Федерация, Калужская обл, Ульяновский р-н, Ульяново с, Перспективная ул, 1В д
	Местоположение здания, сооружения, объекта незавершенного строительства	-

	Дополнительные сведения о местоположении	–								
6	Иные сведения	–								
Описание местоположения здания, сооружения, объекта незавершенного строительства на земельном участке										
1. Сведения о характерных точках контура										
вид объекта недвижимости (здание, сооружение, объект незавершенного строительства) <u>Здание</u> кадастровый номер (обозначение) <u>40:21:050547:79</u> Зона № МСК-40, зона <u>1</u>										
Номер контура	Номера характерных точек контура	Существующие			Уточненные			Метод определения координат	Средняя квадратическая погрешность определения координат характерной точки (Mt), м	Формулы, примененные для расчета средней квадратической погрешности определения координат характерной точки (Mt), м
		Координаты, м		R, м	Координаты, м		R, м			
		X	Y		X	Y				
1	2	3	4	5	6	7	8	9	10	11
40:21:050547:79(1)	n129O	–	–	–	343111.69	1252024.83	–	Метод спутниковых геодезических измерений (определений)	0.10	$Mt=\sqrt{(0.07^2+0.07^2)}=0.10$
40:21:050547:79(1)	n130O	–	–	–	343116.84	1252030.14	–	Метод спутниковых геодезических измерений (определений)	0.10	$Mt=\sqrt{(0.07^2+0.07^2)}=0.10$
40:21:050547:79(1)	n131O	–	–	–	343098.79	1252047.40	–	Метод спутниковых геодезических измерений (определений)	0.10	$Mt=\sqrt{(0.07^2+0.07^2)}=0.10$
40:21:050547:79(1)	n132O	–	–	–	343093.81	1252041.86	–	Метод спутниковых геодезических измерений (определений)	0.10	$Mt=\sqrt{(0.07^2+0.07^2)}=0.10$
40:21:050547:79(1)	n129O	–	–	–	343111.69	1252024.83	–	Метод спутниковых геодезических измерений (определений)	0.10	$Mt=\sqrt{(0.07^2+0.07^2)}=0.10$
2. Характеристики здания, сооружения, объекта незавершенного строительства с кадастровым номером (обозначением) 40:21:050547:79										
№ п/п	Наименование характеристики		Значение характеристики							
1	2		3							
1	Вид объекта недвижимости		Здание							
2	Ранее присвоенный государственный учетный номер здания, сооружения, объекта незавершенного строительства (кадастровый, инвентарный или условный номер)		–							
3	Кадастровый номер земельного участка (земельных участков), в границах которого (которых) расположено здание, сооружение, объект незавершенного строительства		40:21:050547:21,40:21:050547:45							
4	Номер кадастрового квартала (кадастровых кварталов), в пределах которого (которых) расположено здание, сооружение, объект незавершенного строительства		40:21:050547							
5	Адрес здания, сооружения, объекта незавершенного строительства		Российская Федерация, Калужская обл, Ульяновский р-н, Ульяново с, Перспективная ул, 11 д							
	Местоположение здания, сооружения, объекта незавершенного строительства		–							
	Дополнительные сведения о местоположении		–							
6	Иные сведения		–							
Описание местоположения здания, сооружения, объекта незавершенного строительства на земельном участке										
1. Сведения о характерных точках контура										
вид объекта недвижимости (здание, сооружение, объект незавершенного строительства) <u>Здание</u> кадастровый номер (обозначение) <u>40:21:050547:80</u> Зона № МСК-40, зона <u>1</u>										

Номер контура	Номера характерных точек контура	Существующие			Уточненные			Метод определения координат	Средняя квадратическая погрешность определения координат характерной точки (Mt), м	Формулы, примененные для расчета средней квадратической погрешности определения координат характерной точки (Mt), м
		Координаты, м		R, м	Координаты, м		R, м			
		X	Y		X	Y				
1	2	3	4	5	6	7	8	9	10	11
40:21:05 0547:80(1)	н69О	–	–	–	343044.48	1252032.99	–	Метод спутниковых геодезических измерений (определений)	0.10	$Mt=\sqrt{(0.07^2+0.07^2)}=0.10$
40:21:05 0547:80(1)	н70О	–	–	–	343043.37	1252033.98	–	Метод спутниковых геодезических измерений (определений)	0.10	$Mt=\sqrt{(0.07^2+0.07^2)}=0.10$
40:21:05 0547:80(1)	н71О	–	–	–	343046.40	1252037.39	–	Метод спутниковых геодезических измерений (определений)	0.10	$Mt=\sqrt{(0.07^2+0.07^2)}=0.10$
40:21:05 0547:80(1)	н72О	–	–	–	343038.38	1252044.53	–	Метод спутниковых геодезических измерений (определений)	0.10	$Mt=\sqrt{(0.07^2+0.07^2)}=0.10$
40:21:05 0547:80(1)	н73О	–	–	–	343030.24	1252035.62	–	Метод спутниковых геодезических измерений (определений)	0.10	$Mt=\sqrt{(0.07^2+0.07^2)}=0.10$
40:21:05 0547:80(1)	н74О	–	–	–	343038.63	1252028.48	–	Метод спутниковых геодезических измерений (определений)	0.10	$Mt=\sqrt{(0.07^2+0.07^2)}=0.10$
40:21:05 0547:80(1)	н75О	–	–	–	343040.08	1252030.21	–	Метод спутниковых геодезических измерений (определений)	0.10	$Mt=\sqrt{(0.07^2+0.07^2)}=0.10$
40:21:05 0547:80(1)	н76О	–	–	–	343041.18	1252029.29	–	Метод спутниковых геодезических измерений (определений)	0.10	$Mt=\sqrt{(0.07^2+0.07^2)}=0.10$
40:21:05 0547:80(1)	н69О	–	–	–	343044.48	1252032.99	–	Метод спутниковых геодезических измерений (определений)	0.10	$Mt=\sqrt{(0.07^2+0.07^2)}=0.10$

2. Характеристики здания, сооружения, объекта незавершенного строительства с кадастровым номером (обозначением) 40:21:050547:80

№ п/п	Наименование характеристики	Значение характеристики
1	2	3
1	Вид объекта недвижимости	Здание
2	Ранее присвоенный государственный учетный номер здания, сооружения, объекта незавершенного строительства (кадастровый, инвентарный или условный номер)	–
3	Кадастровый номер земельного участка (земельных участков), в границах которого (которых) расположено здание, сооружение, объект незавершенного строительства	40:21:050547:46

4	Номер кадастрового квартала (кадастровых кварталов), в пределах которого (которых) расположено здание, сооружение, объект незавершенного строительства	40:21:050547
5	Адрес здания, сооружения, объекта незавершенного строительства	Российская Федерация, Калужская обл, Ульяновский р-н, Ульяново с, Перспективная ул, 12 д
	Местоположение здания, сооружения, объекта незавершенного строительства	–
	Дополнительные сведения о местоположении	–
6	Иные сведения	–

Описание местоположения здания, сооружения, объекта незавершенного строительства на земельном участке

1. Сведения о характерных точках контура
вид объекта недвижимости (здание, сооружение, объект незавершенного строительства) Здание
кадастровый номер (обозначение) 40:21:050547:81
Зона № МСК-40, зона 1

Номер контура	Номера характерных точек контура	Существующие			Уточненные			Метод определения координат	Средняя квадратическая погрешность определения координат характерной точки (Mt), м	Формулы, примененные для расчета средней квадратической погрешности определения координат характерной точки (Mt), м
		Координаты, м		R, м	Координаты, м		R, м			
		X	Y		X	Y				
1	2	3	4	5	6	7	8	9	10	11
40:21:050547:81(1)	н53O	–	–	–	343051.50	1252120.51	–	Метод спутниковых геодезических измерений (определений)	0.10	$Mt=\sqrt{(0.07^2+0.07^2)}=0.10$
40:21:050547:81(1)	н54O	–	–	–	343053.60	1252122.74	–	Метод спутниковых геодезических измерений (определений)	0.10	$Mt=\sqrt{(0.07^2+0.07^2)}=0.10$
40:21:050547:81(1)	н55O	–	–	–	343052.33	1252123.93	–	Метод спутниковых геодезических измерений (определений)	0.10	$Mt=\sqrt{(0.07^2+0.07^2)}=0.10$
40:21:050547:81(1)	н56O	–	–	–	343054.61	1252126.48	–	Метод спутниковых геодезических измерений (определений)	0.10	$Mt=\sqrt{(0.07^2+0.07^2)}=0.10$
40:21:050547:81(1)	н57O	–	–	–	343047.35	1252133.31	–	Метод спутниковых геодезических измерений (определений)	0.10	$Mt=\sqrt{(0.07^2+0.07^2)}=0.10$
40:21:050547:81(1)	н58O	–	–	–	343040.70	1252126.03	–	Метод спутниковых геодезических измерений (определений)	0.10	$Mt=\sqrt{(0.07^2+0.07^2)}=0.10$
40:21:050547:81(1)	н59O	–	–	–	343048.07	1252119.21	–	Метод спутниковых геодезических измерений (определений)	0.10	$Mt=\sqrt{(0.07^2+0.07^2)}=0.10$
40:21:050547:81(1)	н60O	–	–	–	343050.20	1252121.65	–	Метод спутниковых геодезических измерений (определений)	0.10	$Mt=\sqrt{(0.07^2+0.07^2)}=0.10$
40:21:050547:81(1)	н53O	–	–	–	343051.50	1252120.51	–	Метод спутниковых	0.10	$Mt=\sqrt{(0.07^2+0.07^2)}=0.10$

1)								геодезически х измерений (определени й)		
2. Характеристики здания, сооружения, объекта незавершенного строительства с кадастровым номером (обозначением) 40:21:050547:81										
№ п/п	Наименование характеристики						Значение характеристики			
1	2						3			
1	Вид объекта недвижимости						Здание			
2	Ранее присвоенный государственный учетный номер здания, сооружения, объекта незавершенного строительства (кадастровый, инвентарный или условный номер)						-			
3	Кадастровый номер земельного участка (земельных участков), в границах которого (которых) расположено здание, сооружение, объект незавершенного строительства						40:21:050547:119			
4	Номер кадастрового квартала (кадастровых кварталов), в пределах которого (которых) расположено здание, сооружение, объект незавершенного строительства						40:21:050547			
5	Адрес здания, сооружения, объекта незавершенного строительства						Российская Федерация, Калужская обл, Ульяновский р-н, Ульяново с, Перспективная ул, 13 д			
	Местоположение здания, сооружения, объекта незавершенного строительства						-			
	Дополнительные сведения о местоположении						-			
6	Иные сведения						-			
Описание местоположения здания, сооружения, объекта незавершенного строительства на земельном участке										
1. Сведения о характерных точках контура										
вид объекта недвижимости (здание, сооружение, объект незавершенного строительства) <u>Здание</u> кадастровый номер (обозначение) <u>40:21:050547:82</u> Зона № МСК-40, зона 1										
Номер контура	Номера характерных точек контура	Существующие			Уточненные			Метод определения координат	Средняя квадратическая погрешность определения координат характерной точки (Mt), м	Формулы, примененные для расчета средней квадратической погрешности определения координат характерной точки (Mt), м
		Координаты, м		R, м	Координаты, м		R, м			
		X	Y		X	Y				
1	2	3	4	5	6	7	8	9	10	11
40:21:050547:82(1)	н650	-	-	-	343018.58	1252045.42	-	Метод спутниковых геодезических измерений (определений)	0.10	$Mt=\sqrt{(0.07^2+0.07^2)}=0.10$
40:21:050547:82(1)	н660	-	-	-	343010.13	1252053.07	-	Метод спутниковых геодезических измерений (определений)	0.10	$Mt=\sqrt{(0.07^2+0.07^2)}=0.10$
40:21:050547:82(1)	н670	-	-	-	343018.40	1252062.47	-	Метод спутниковых геодезических измерений (определений)	0.10	$Mt=\sqrt{(0.07^2+0.07^2)}=0.10$
40:21:050547:82(1)	н680	-	-	-	343026.86	1252054.57	-	Метод спутниковых геодезических измерений (определений)	0.10	$Mt=\sqrt{(0.07^2+0.07^2)}=0.10$
40:21:050547:82(1)	н650	-	-	-	343018.58	1252045.42	-	Метод спутниковых геодезических измерений (определений)	0.10	$Mt=\sqrt{(0.07^2+0.07^2)}=0.10$
40:21:050547:82(1)	н650	-	-	-	343018.58	1252045.42	-	Метод спутниковых геодезических измерений	0.10	$Mt=\sqrt{(0.07^2+0.07^2)}=0.10$

								(определенный)		
2. Характеристики здания, сооружения, объекта незавершенного строительства с кадастровым номером (обозначением) 40:21:050547:82										
№ п/п	Наименование характеристики				Значение характеристики					
1	2				3					
1	Вид объекта недвижимости				Здание					
2	Ранее присвоенный государственный учетный номер здания, сооружения, объекта незавершенного строительства (кадастровый, инвентарный или условный номер)				-					
3	Кадастровый номер земельного участка (земельных участков), в границах которого (которых) расположено здание, сооружение, объект незавершенного строительства				40:21:050547:47					
4	Номер кадастрового квартала (кадастровых кварталов), в пределах которого (которых) расположено здание, сооружение, объект незавершенного строительства				40:21:050547					
5	Адрес здания, сооружения, объекта незавершенного строительства				Российская Федерация, Калужская обл, Ульяновский р-н, Ульяново с, Перспективная ул, 14 д					
	Местоположение здания, сооружения, объекта незавершенного строительства				-					
	Дополнительные сведения о местоположении				-					
6	Иные сведения				-					
Описание местоположения здания, сооружения, объекта незавершенного строительства на земельном участке										
1. Сведения о характерных точках контура										
вид объекта недвижимости (здание, сооружение, объект незавершенного строительства) <u>Здание</u> кадастровый номер (обозначение) <u>40:21:050547:84</u> Зона № МСК-40, зона 1										
Номер контура	Номера характерных точек контура	Существующие			Уточненные			Метод определения координат	Средняя квадратическая погрешность определения координат характерной точки (Mt), м	Формулы, примененные для расчета средней квадратической погрешности определения координат характерной точки (Mt), м
		Координаты, м		R, м	Координаты, м		R, м			
		X	Y		X	Y				
1	2	3	4	5	6	7	8	9	10	11
40:21:050547:84(1)	н61О	-	-	-	343035.84	1252103.61	-	Метод спутниковых геодезических измерений (определенный)	0.10	$Mt=\sqrt{(0.07^2+0.07^2)}=0.10$
40:21:050547:84(1)	н62О	-	-	-	343027.96	1252111.86	-	Метод спутниковых геодезических измерений (определенный)	0.10	$Mt=\sqrt{(0.07^2+0.07^2)}=0.10$
40:21:050547:84(1)	н63О	-	-	-	343021.05	1252105.26	-	Метод спутниковых геодезических измерений (определенный)	0.10	$Mt=\sqrt{(0.07^2+0.07^2)}=0.10$
40:21:050547:84(1)	н64О	-	-	-	343028.94	1252097.01	-	Метод спутниковых геодезических измерений (определенный)	0.10	$Mt=\sqrt{(0.07^2+0.07^2)}=0.10$
40:21:050547:84(1)	н61О	-	-	-	343035.84	1252103.61	-	Метод спутниковых геодезических измерений (определенный)	0.10	$Mt=\sqrt{(0.07^2+0.07^2)}=0.10$
2. Характеристики здания, сооружения, объекта незавершенного строительства с кадастровым номером (обозначением) 40:21:050547:84										
№ п/п	Наименование характеристики				Значение характеристики					
1	2				3					
1	Вид объекта недвижимости				Здание					
2	Ранее присвоенный государственный учетный номер здания, сооружения, объекта				-					

	незавершенного строительства (кадастровый, инвентарный или условный номер)	
3	Кадастровый номер земельного участка (земельных участков), в границах которого (которых) расположено здание, сооружение, объект незавершенного строительства	40:21:050547:61
4	Номер кадастрового квартала (кадастровых кварталов), в пределах которого (которых) расположено здание, сооружение, объект незавершенного строительства	40:21:050547
5	Адрес здания, сооружения, объекта незавершенного строительства	Российская Федерация, Калужская обл, Ульяновский р-н, Ульяново с, Перспективная ул, 16 д
	Местоположение здания, сооружения, объекта незавершенного строительства	–
	Дополнительные сведения о местоположении	–
6	Иные сведения	–

Описание местоположения здания, сооружения, объекта незавершенного строительства на земельном участке

1. Сведения о характерных точках контура

вид объекта недвижимости (здание, сооружение, объект незавершенного строительства) Здание

кадастровый номер (обозначение) 40:21:050547:87

Зона № МСК-40, зона 1

Номер контура	Номера характерных точек контура	Существующие			Уточненные			Метод определения координат	Средняя квадратическая погрешность определения координат характерной точки (Mt), м	Формулы, примененные для расчета средней квадратической погрешности определения координат характерной точки (Mt), м
		Координаты, м		R, м	Координаты, м		R, м			
		X	Y		X	Y				
1	2	3	4	5	6	7	8	9	10	11
40:21:050547:87(1)	n150	–	–	–	343208.46	1251980.13	–	Метод спутниковых геодезических измерений (определений)	0.10	$Mt=\sqrt{(0.07^2+0.07^2)}=0.10$
40:21:050547:87(1)	n160	–	–	–	343202.11	1251991.46	–	Метод спутниковых геодезических измерений (определений)	0.10	$Mt=\sqrt{(0.07^2+0.07^2)}=0.10$
40:21:050547:87(1)	n170	–	–	–	343194.63	1251987.39	–	Метод спутниковых геодезических измерений (определений)	0.10	$Mt=\sqrt{(0.07^2+0.07^2)}=0.10$
40:21:050547:87(1)	n180	–	–	–	343200.91	1251976.08	–	Метод спутниковых геодезических измерений (определений)	0.10	$Mt=\sqrt{(0.07^2+0.07^2)}=0.10$
40:21:050547:87(1)	n150	–	–	–	343208.46	1251980.13	–	Метод спутниковых геодезических измерений (определений)	0.10	$Mt=\sqrt{(0.07^2+0.07^2)}=0.10$

2. Характеристики здания, сооружения, объекта незавершенного строительства с кадастровым номером (обозначением) 40:21:050547:87

№ п/п	Наименование характеристики	Значение характеристики
1	2	3
1	Вид объекта недвижимости	Здание
2	Ранее присвоенный государственный учетный номер здания, сооружения, объекта незавершенного строительства (кадастровый, инвентарный или условный номер)	–
3	Кадастровый номер земельного участка (земельных участков), в границах которого (которых) расположено здание, сооружение, объект незавершенного строительства	40:21:050547:35
4	Номер кадастрового квартала (кадастровых кварталов), в пределах которого (которых)	40:21:050547

	расположено здание, сооружение, объект незавершенного строительства									
5	Адрес здания, сооружения, объекта незавершенного строительства	Российская Федерация, Калужская обл, Ульяновский р-н, Ульяново с, Перспективная ул, 2 д								
	Местоположение здания, сооружения, объекта незавершенного строительства	–								
	Дополнительные сведения о местоположении	–								
6	Иные сведения	–								
Описание местоположения здания, сооружения, объекта незавершенного строительства на земельном участке										
1. Сведения о характерных точках контура										
вид объекта недвижимости (здание, сооружение, объект незавершенного строительства) <u>Здание</u> кадастровый номер (обозначение) <u>40:21:050547:88</u> Зона № МСК-40, зона 1										
Номер контура	Номера характерных точек контура	Существующие			Уточненные			Метод определения координат	Средняя квадратическая погрешность определения координат характерной точки (Mt), м	Формулы, примененные для расчета средней квадратической погрешности определения координат характерной точки (Mt), м
		Координаты, м		R, м	Координаты, м		R, м			
		X	Y		X	Y				
1	2	3	4	5	6	7	8	9	10	11
40:21:050547:88(1)	н190	–	–	–	343190.32	1252005.87	–	Метод спутниковых геодезических измерений (определений)	0.10	$Mt=\sqrt{(0.07^2+0.07^2)}=0.10$
40:21:050547:88(1)	н200	–	–	–	343189.60	1252007.32	–	Метод спутниковых геодезических измерений (определений)	0.10	$Mt=\sqrt{(0.07^2+0.07^2)}=0.10$
40:21:050547:88(1)	н220	–	–	–	343192.59	1252008.92	–	Метод спутниковых геодезических измерений (определений)	0.10	$Mt=\sqrt{(0.07^2+0.07^2)}=0.10$
40:21:050547:88(1)	н230	–	–	–	343187.65	1252018.05	–	Метод спутниковых геодезических измерений (определений)	0.10	$Mt=\sqrt{(0.07^2+0.07^2)}=0.10$
40:21:050547:88(1)	н240	–	–	–	343188.63	1252018.58	–	Метод спутниковых геодезических измерений (определений)	0.10	$Mt=\sqrt{(0.07^2+0.07^2)}=0.10$
40:21:050547:88(1)	н250	–	–	–	343182.05	1252030.88	–	Метод спутниковых геодезических измерений (определений)	0.10	$Mt=\sqrt{(0.07^2+0.07^2)}=0.10$
40:21:050547:88(1)	н260	–	–	–	343173.17	1252026.22	–	Метод спутниковых геодезических измерений (определений)	0.10	$Mt=\sqrt{(0.07^2+0.07^2)}=0.10$
40:21:050547:88(1)	н270	–	–	–	343179.46	1252013.92	–	Метод спутниковых геодезических измерений (определений)	0.10	$Mt=\sqrt{(0.07^2+0.07^2)}=0.10$
40:21:050547:88(1)	н280	–	–	–	343180.19	1252014.31	–	Метод спутниковых геодезических измерений	0.10	$Mt=\sqrt{(0.07^2+0.07^2)}=0.10$

								(определенный)		
40:21:05 0547:88(1)	н290	–	–	–	343186.3 0	1252003. 58	–	Метод спутниковых геодезических измерений (определенный)	0.10	$Mt=\sqrt{(0.07^2+0.07^2)}=0.10$
40:21:05 0547:88(1)	н190	–	–	–	343190.3 2	1252005. 87	–	Метод спутниковых геодезических измерений (определенный)	0.10	$Mt=\sqrt{(0.07^2+0.07^2)}=0.10$

2. Характеристики здания, сооружения, объекта незавершенного строительства с кадастровым номером (обозначением) 40:21:050547:88

№ п/п	Наименование характеристики	Значение характеристики
1	2	3
1	Вид объекта недвижимости	Здание
2	Ранее присвоенный государственный учетный номер здания, сооружения, объекта незавершенного строительства (кадастровый, инвентарный или условный номер)	–
3	Кадастровый номер земельного участка (земельных участков), в границах которого (которых) расположено здание, сооружение, объект незавершенного строительства	40:21:050547:7,40:21:050547:36
4	Номер кадастрового квартала (кадастровых кварталов), в пределах которого (которых) расположено здание, сооружение, объект незавершенного строительства	40:21:050547
5	Адрес здания, сооружения, объекта незавершенного строительства	Российская Федерация, Калужская обл, Ульяновский р-н, Ульяново с, Перспективная ул, 3 д
	Местоположение здания, сооружения, объекта незавершенного строительства	–
	Дополнительные сведения о местоположении	–
6	Иные сведения	–

Описание местоположения здания, сооружения, объекта незавершенного строительства на земельном участке

1. Сведения о характерных точках контура
вид объекта недвижимости (здание, сооружение, объект незавершенного строительства) Здание
кадастровый номер (обозначение) 40:21:050547:89
Зона № МСК-40, зона 1

Номер контура	Номера характерных точек контура	Существующие			Уточненные			Метод определения координат	Средняя квадратическая погрешность определения координат характерной точки (Mt), м	Формулы, примененные для расчета средней квадратической погрешности определения координат характерной точки (Mt), м
		Координаты, м		R, м	Координаты, м		R, м			
		X	Y		X	Y				
1	2	3	4	5	6	7	8	9	10	11
40:21:05 0547:89(1)	н300	–	–	–	343174.4 2	1252041. 07	–	Метод спутниковых геодезических измерений (определенный)	0.10	$Mt=\sqrt{(0.07^2+0.07^2)}=0.10$
40:21:05 0547:89(1)	н310	–	–	–	343163.1 8	1252061. 77	–	Метод спутниковых геодезических измерений (определенный)	0.10	$Mt=\sqrt{(0.07^2+0.07^2)}=0.10$
40:21:05 0547:89(1)	н320	–	–	–	343161.1 5	1252060. 68	–	Метод спутниковых геодезических измерений (определенный)	0.10	$Mt=\sqrt{(0.07^2+0.07^2)}=0.10$
40:21:05 0547:89(1)	н330	–	–	–	343160.4 3	1252062. 03	–	Метод спутниковых геодезических измерений (определенный)	0.10	$Mt=\sqrt{(0.07^2+0.07^2)}=0.10$

40:21:05 0547:89(1)	н340	-	-	-	343157.4 8	1252060. 44	-	Метод спутниковых геодезических измерений (определений)	0.10	$Mt=\sqrt{(0.07^2+0.07^2)}=0.10$
40:21:05 0547:89(1)	н350	-	-	-	343158.2 2	1252059. 06	-	Метод спутниковых геодезических измерений (определений)	0.10	$Mt=\sqrt{(0.07^2+0.07^2)}=0.10$
40:21:05 0547:89(1)	н360	-	-	-	343156.4 2	1252058. 09	-	Метод спутниковых геодезических измерений (определений)	0.10	$Mt=\sqrt{(0.07^2+0.07^2)}=0.10$
40:21:05 0547:89(1)	н370	-	-	-	343167.4 3	1252037. 39	-	Метод спутниковых геодезических измерений (определений)	0.10	$Mt=\sqrt{(0.07^2+0.07^2)}=0.10$
40:21:05 0547:89(1)	н300	-	-	-	343174.4 2	1252041. 07	-	Метод спутниковых геодезических измерений (определений)	0.10	$Mt=\sqrt{(0.07^2+0.07^2)}=0.10$

2. Характеристики здания, сооружения, объекта незавершенного строительства с кадастровым номером (обозначением) 40:21:050547:89

№ п/п	Наименование характеристики	Значение характеристики
1	2	3
1	Вид объекта недвижимости	Здание
2	Ранее присвоенный государственный учетный номер здания, сооружения, объекта незавершенного строительства (кадастровый, инвентарный или условный номер)	-
3	Кадастровый номер земельного участка (земельных участков), в границах которого (которых) расположено здание, сооружение, объект незавершенного строительства	40:21:050547:25
4	Номер кадастрового квартала (кадастровых кварталов), в пределах которого (которых) расположено здание, сооружение, объект незавершенного строительства	40:21:050547
5	Адрес здания, сооружения, объекта незавершенного строительства	Российская Федерация, Калужская обл, Ульяновский р-н, Ульяново с, Перспективная ул, 4 д
	Местоположение здания, сооружения, объекта незавершенного строительства	-
	Дополнительные сведения о местоположении	-
6	Иные сведения	-

Описание местоположения здания, сооружения, объекта незавершенного строительства на земельном участке

1. Сведения о характерных точках контура
вид объекта недвижимости (здание, сооружение, объект незавершенного строительства) Здание
кадастровый номер (обозначение) 40:21:050547:90
Зона № МСК-40, зона 1

Номер контура	Номера характерных точек контура	Существующие			Уточненные			Метод определения координат	Средняя квадратическая погрешность определения координат характерной точки (Mt), м	Формулы, примененные для расчета средней квадратической погрешности определения координат характерной точки (Mt), м
		Координаты, м		R, м	Координаты, м		R, м			
		X	Y		X	Y				
1	2	3	4	5	6	7	8	9	10	11
40:21:05 0547:90(1)	н990	-	-	-	343138.1 3	1251946. 79	-	Метод спутниковых геодезических измерений (определений)	0.10	$Mt=\sqrt{(0.07^2+0.07^2)}=0.10$
40:21:05 0547:90(1)	н1000	-	-	-	343143.2 1	1251952. 81	-	Метод спутниковых	0.10	$Mt=\sqrt{(0.07^2+0.07^2)}=0.10$

1)								геодезически х измерений (определени й)		
40:21:05 0547:90(1)	н101О	-	-	-	343132.8 4	1251961. 54	-	Метод спутниковых геодезически х измерений (определени й)	0.10	$Mt=\sqrt{(0.07^2+0.07^2)}=0.10$
40:21:05 0547:90(1)	н102О	-	-	-	343125.6 9	1251952. 75	-	Метод спутниковых геодезически х измерений (определени й)	0.10	$Mt=\sqrt{(0.07^2+0.07^2)}=0.10$
40:21:05 0547:90(1)	н103О	-	-	-	343131.5 9	1251947. 62	-	Метод спутниковых геодезически х измерений (определени й)	0.10	$Mt=\sqrt{(0.07^2+0.07^2)}=0.10$
40:21:05 0547:90(1)	н104О	-	-	-	343133.5 4	1251950. 28	-	Метод спутниковых геодезически х измерений (определени й)	0.10	$Mt=\sqrt{(0.07^2+0.07^2)}=0.10$
40:21:05 0547:90(1)	н99О	-	-	-	343138.1 3	1251946. 79	-	Метод спутниковых геодезически х измерений (определени й)	0.10	$Mt=\sqrt{(0.07^2+0.07^2)}=0.10$

2. Характеристики здания, сооружения, объекта незавершенного строительства с кадастровым номером (обозначением) 40:21:050547:90

№ п/п	Наименование характеристики	Значение характеристики
1	2	3
1	Вид объекта недвижимости	Здание
2	Ранее присвоенный государственный учетный номер здания, сооружения, объекта незавершенного строительства (кадастровый, инвентарный или условный номер)	-
3	Кадастровый номер земельного участка (земельных участков), в границах которого (которых) расположено здание, сооружение, объект незавершенного строительства	40:21:050547:37
4	Номер кадастрового квартала (кадастровых кварталов), в пределах которого (которых) расположено здание, сооружение, объект незавершенного строительства	40:21:050547
5	Адрес здания, сооружения, объекта незавершенного строительства	Российская Федерация, Калужская обл, Ульяновский р-н, Ульяново с, Перспективная ул, 6 д
	Местоположение здания, сооружения, объекта незавершенного строительства	-
	Дополнительные сведения о местоположении	-
6	Иные сведения	-

Описание местоположения здания, сооружения, объекта незавершенного строительства на земельном участке

1. Сведения о характерных точках контура

вид объекта недвижимости (здание, сооружение, объект незавершенного строительства) Здание
 кадастровый номер (обозначение) 40:21:050547:91
 Зона № МСК-40, зона 1

Номер контура	Номера характерных точек контура	Существующие			Уточненные			Метод определения координат	Средняя квадратическая погрешность определения координат характерной точки (Mt), м	Формулы, примененные для расчета средней квадратической погрешности определения координат характерной точки (Mt), м
		Координаты, м		R, м	Координаты, м		R, м			
		X	Y		X	Y				
1	2	3	4	5	6	7	8	9	10	11
40:21:05 0547:91(1)	н117О	-	-	-	343116.2 4	1251968. 04	-	Метод спутниковых геодезически х измерений	0.10	$Mt=\sqrt{(0.07^2+0.07^2)}=0.10$

								(определени й)		
40:21:05 0547:91(1)	н118О	–	–	–	343118.6 1	1251970. 68	–	Метод спутниковых геодезически х измерений (определени й)	0.10	$Mt=\sqrt{(0.07^2+0.07^2)}=0.10$
40:21:05 0547:91(1)	н119О	–	–	–	343115.9 7	1251972. 98	–	Метод спутниковых геодезически х измерений (определени й)	0.10	$Mt=\sqrt{(0.07^2+0.07^2)}=0.10$
40:21:05 0547:91(1)	н120О	–	–	–	343117.7 0	1251974. 96	–	Метод спутниковых геодезически х измерений (определени й)	0.10	$Mt=\sqrt{(0.07^2+0.07^2)}=0.10$
40:21:05 0547:91(1)	н121О	–	–	–	343102.3 6	1251988. 36	–	Метод спутниковых геодезически х измерений (определени й)	0.10	$Mt=\sqrt{(0.07^2+0.07^2)}=0.10$
40:21:05 0547:91(1)	н122О	–	–	–	343096.7 8	1251982. 26	–	Метод спутниковых геодезически х измерений (определени й)	0.10	$Mt=\sqrt{(0.07^2+0.07^2)}=0.10$
40:21:05 0547:91(1)	н123О	–	–	–	343110.4 0	1251970. 13	–	Метод спутниковых геодезически х измерений (определени й)	0.10	$Mt=\sqrt{(0.07^2+0.07^2)}=0.10$
40:21:05 0547:91(1)	н124О	–	–	–	343110.6 5	1251970. 42	–	Метод спутниковых геодезически х измерений (определени й)	0.10	$Mt=\sqrt{(0.07^2+0.07^2)}=0.10$
40:21:05 0547:91(1)	н125О	–	–	–	343113.6 9	1251967. 62	–	Метод спутниковых геодезически х измерений (определени й)	0.10	$Mt=\sqrt{(0.07^2+0.07^2)}=0.10$
40:21:05 0547:91(1)	н126О	–	–	–	343114.2 1	1251968. 18	–	Метод спутниковых геодезически х измерений (определени й)	0.10	$Mt=\sqrt{(0.07^2+0.07^2)}=0.10$
40:21:05 0547:91(1)	н127О	–	–	–	343114.6 4	1251967. 75	–	Метод спутниковых геодезически х измерений (определени й)	0.10	$Mt=\sqrt{(0.07^2+0.07^2)}=0.10$
40:21:05 0547:91(1)	н128О	–	–	–	343115.4 8	1251968. 78	–	Метод спутниковых геодезически х измерений (определени й)	0.10	$Mt=\sqrt{(0.07^2+0.07^2)}=0.10$
40:21:05 0547:91(1)	н117О	–	–	–	343116.2 4	1251968. 04	–	Метод спутниковых геодезически х измерений (определени й)	0.10	$Mt=\sqrt{(0.07^2+0.07^2)}=0.10$

2. Характеристики здания, сооружения, объекта незавершенного строительства с кадастровым номером (обозначением) 40:21:050547:91

№ п/п	Наименование характеристики	Значение характеристики
1	2	3
1	Вид объекта недвижимости	Здание

2	Ранее присвоенный государственный учетный номер здания, сооружения, объекта незавершенного строительства (кадастровый, инвентарный или условный номер)	–
3	Кадастровый номер земельного участка (земельных участков), в границах которого (которых) расположено здание, сооружение, объект незавершенного строительства	40:21:050547:31,40:21:050547:40
4	Номер кадастрового квартала (кадастровых кварталов), в пределах которого (которых) расположено здание, сооружение, объект незавершенного строительства	40:21:050547
5	Адрес здания, сооружения, объекта незавершенного строительства	Российская Федерация, Калужская обл, Ульяновский р-н, Ульяново с, Перспективная ул, 8 д
	Местоположение здания, сооружения, объекта незавершенного строительства	–
	Дополнительные сведения о местоположении	–
6	Иные сведения	–

Описание местоположения здания, сооружения, объекта незавершенного строительства на земельном участке

1. Сведения о характерных точках контура

вид объекта недвижимости (здание, сооружение, объект незавершенного строительства) Здание

кадастровый номер (обозначение) 40:21:050548:48

Зона № МСК-40, зона 1

Номер контура	Номера характерных точек контура	Существующие			Уточненные			Метод определения координат	Средняя квадратическая погрешность определения координат характерной точки (Mt), м	Формулы, примененные для расчета средней квадратической погрешности определения координат характерной точки (Mt), м
		Координаты, м		R, м	Координаты, м		R, м			
		X	Y		X	Y				
1	2	3	4	5	6	7	8	9	10	11
40:21:050548:48(1)	н81O	–	–	–	343095.95	1251901.45	–	Метод спутниковых геодезических измерений (определений)	0.10	$Mt=\sqrt{(0.07^2+0.07^2)}=0.10$
40:21:050548:48(1)	н82O	–	–	–	343088.76	1251909.77	–	Метод спутниковых геодезических измерений (определений)	0.10	$Mt=\sqrt{(0.07^2+0.07^2)}=0.10$
40:21:050548:48(1)	н83O	–	–	–	343085.71	1251907.36	–	Метод спутниковых геодезических измерений (определений)	0.10	$Mt=\sqrt{(0.07^2+0.07^2)}=0.10$
40:21:050548:48(1)	н84O	–	–	–	343084.71	1251908.49	–	Метод спутниковых геодезических измерений (определений)	0.10	$Mt=\sqrt{(0.07^2+0.07^2)}=0.10$
40:21:050548:48(1)	н85O	–	–	–	343083.36	1251907.44	–	Метод спутниковых геодезических измерений (определений)	0.10	$Mt=\sqrt{(0.07^2+0.07^2)}=0.10$
40:21:050548:48(1)	н86O	–	–	–	343084.23	1251906.19	–	Метод спутниковых геодезических измерений (определений)	0.10	$Mt=\sqrt{(0.07^2+0.07^2)}=0.10$
40:21:050548:48(1)	н87O	–	–	–	343080.86	1251903.21	–	Метод спутниковых геодезических измерений (определений)	0.10	$Mt=\sqrt{(0.07^2+0.07^2)}=0.10$

40:21:05 0548:48(1)	н88О	–	–	–	343088.3 7	1251894. 91	–	Метод спутниковых геодезических измерений (определений)	0.10	$Mt=\sqrt{(0.07^2+0.07^2)}=0.10$
40:21:05 0548:48(1)	н81О	–	–	–	343095.9 5	1251901. 45	–	Метод спутниковых геодезических измерений (определений)	0.10	$Mt=\sqrt{(0.07^2+0.07^2)}=0.10$

2. Характеристики здания, сооружения, объекта незавершенного строительства с кадастровым номером (обозначением) 40:21:050548:48

№ п/п	Наименование характеристики	Значение характеристики
1	2	3
1	Вид объекта недвижимости	Здание
2	Ранее присвоенный государственный учетный номер здания, сооружения, объекта незавершенного строительства (кадастровый, инвентарный или условный номер)	–
3	Кадастровый номер земельного участка (земельных участков), в границах которого (которых) расположено здание, сооружение, объект незавершенного строительства	40:21:050547:50
4	Номер кадастрового квартала (кадастровых кварталов), в пределах которого (которых) расположено здание, сооружение, объект незавершенного строительства	40:21:050547
5	Адрес здания, сооружения, объекта незавершенного строительства	Российская Федерация, Калужская обл, Ульяновский р-н, Ульяново с, Перспективная ул, 23 д
	Местоположение здания, сооружения, объекта незавершенного строительства	–
	Дополнительные сведения о местоположении	–
6	Иные сведения	–

Описание местоположения здания, сооружения, объекта незавершенного строительства на земельном участке

1. Сведения о характерных точках контура

вид объекта недвижимости (здание, сооружение, объект незавершенного строительства) Здание

кадастровый номер (обозначение) 40:21:050548:17

Зона № МСК-40, зона 1

Номер контура	Номера характерных точек контура	Существующие			Уточненные			Метод определения координат	Средняя квадратическая погрешность определения координат характерной точки (Mt), м	Формулы, примененные для расчета средней квадратической погрешности определения координат характерной точки (Mt), м
		Координаты, м		R, м	Координаты, м		R, м			
		X	Y		X	Y				
1	2	3	4	5	6	7	8	9	10	11
40:21:05 0548:17(1)	н89О	–	–	–	343059.2 5	1251940. 07	–	Метод спутниковых геодезических измерений (определений)	0.10	$Mt=\sqrt{(0.07^2+0.07^2)}=0.10$
40:21:05 0548:17(1)	н90О	–	–	–	343053.9 9	1251946. 09	–	Метод спутниковых геодезических измерений (определений)	0.10	$Mt=\sqrt{(0.07^2+0.07^2)}=0.10$
40:21:05 0548:17(1)	н91О	–	–	–	343055.9 0	1251947. 63	–	Метод спутниковых геодезических измерений (определений)	0.10	$Mt=\sqrt{(0.07^2+0.07^2)}=0.10$
40:21:05 0548:17(1)	н92О	–	–	–	343055.6 0	1251948. 00	–	Метод спутниковых геодезических измерений (определений)	0.10	$Mt=\sqrt{(0.07^2+0.07^2)}=0.10$
40:21:05 0548:17(1)	н93О	–	–	–	343056.6 8	1251948. 87	–	Метод спутниковых	0.10	$Mt=\sqrt{(0.07^2+0.07^2)}=0.10$

									(Mt), м	
1	2	3	4	5	6	7	8	9	10	11
40:21:05 0547:86(1)	н143О	–	–	–	343276.03	1251842.61	–	Метод спутниковых геодезических измерений (определений)	0.10	$Mt=\sqrt{(0.07^2+0.07^2)}=0.10$
40:21:05 0547:86(1)	н144О	–	–	–	343271.54	1251853.09	–	Метод спутниковых геодезических измерений (определений)	0.10	$Mt=\sqrt{(0.07^2+0.07^2)}=0.10$
40:21:05 0547:86(1)	н145О	–	–	–	343268.24	1251851.68	–	Метод спутниковых геодезических измерений (определений)	0.10	$Mt=\sqrt{(0.07^2+0.07^2)}=0.10$
40:21:05 0547:86(1)	н146О	–	–	–	343265.37	1251858.39	–	Метод спутниковых геодезических измерений (определений)	0.10	$Mt=\sqrt{(0.07^2+0.07^2)}=0.10$
40:21:05 0547:86(1)	н147О	–	–	–	343256.17	1251854.45	–	Метод спутниковых геодезических измерений (определений)	0.10	$Mt=\sqrt{(0.07^2+0.07^2)}=0.10$
40:21:05 0547:86(1)	н148О	–	–	–	343263.53	1251837.26	–	Метод спутниковых геодезических измерений (определений)	0.10	$Mt=\sqrt{(0.07^2+0.07^2)}=0.10$
40:21:05 0547:86(1)	н143О	–	–	–	343276.03	1251842.61	–	Метод спутниковых геодезических измерений (определений)	0.10	$Mt=\sqrt{(0.07^2+0.07^2)}=0.10$

2. Иные сведения о здании, сооружении, объекте незавершенного строительства с кадастровым номером 40:21:050547:86

–

Сведения о зданиях, сооружениях, объектах незавершенного строительства, необходимые для исправления реестровых ошибок в сведениях об описании их местоположения

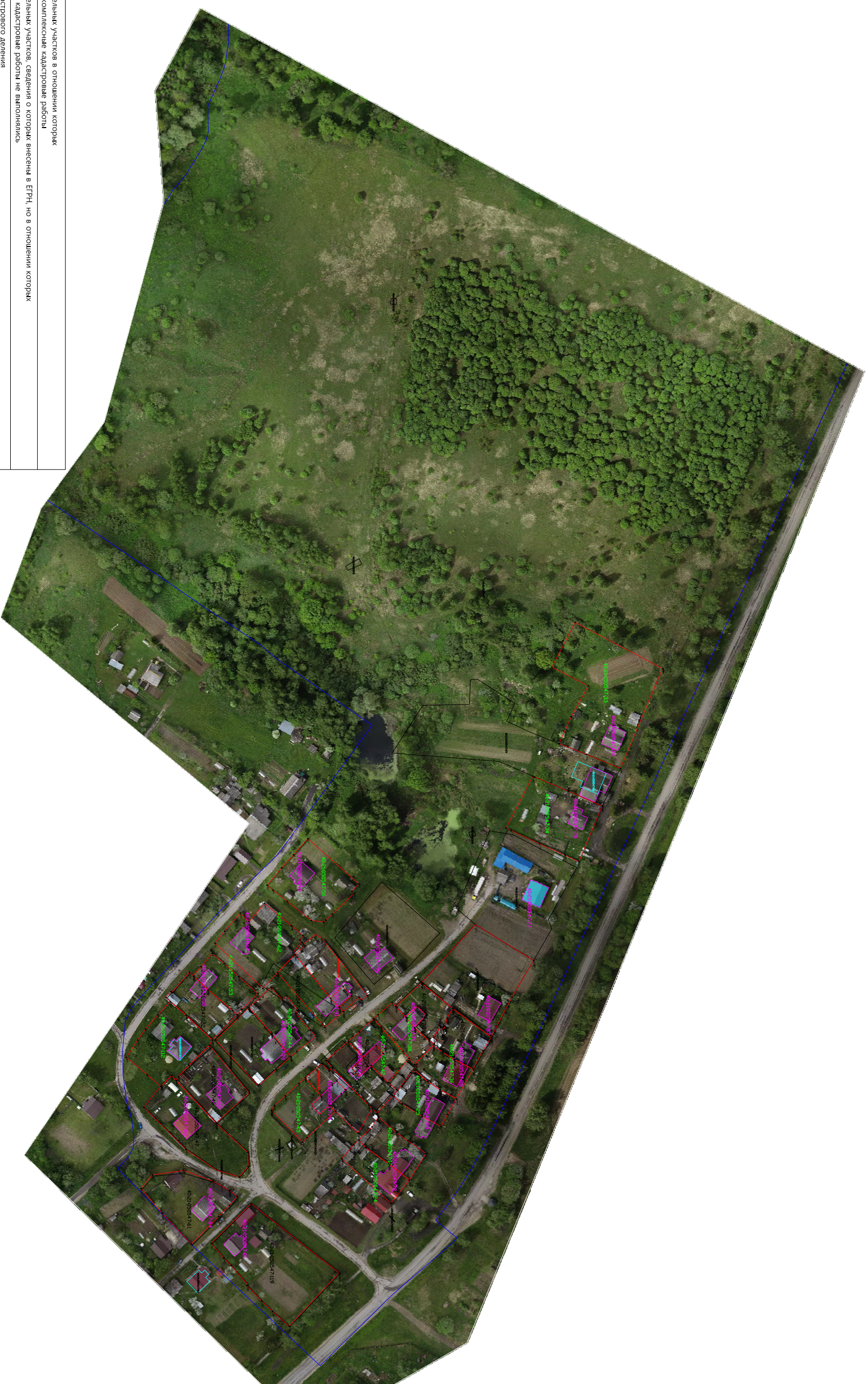
1. Сведения о характерных точках контура здания, сооружения, объекта незавершенного строительства с кадастровым номером 40:21:050547:234

Зона № МСК-40, зона 1

Номер контура	Номера характерных точек контура	Существующие			Уточненные			Метод определения координат	Средняя квадратическая погрешность определения координат характерной точки (Mt), м	Формулы, примененные для расчета средней квадратической погрешности определения координат характерной точки (Mt), м
		Координаты, м		R, м	Координаты, м		R, м			
		X	Y		X	Y				
1	2	3	4	5	6	7	8	9	10	11
40:21:05 0547:234(1)	н149О	–	–	–	343015.58	1252001.14	–	Метод спутниковых геодезических измерений (определений)	0.10	$Mt=\sqrt{(0.07^2+0.07^2)}=0.10$
40:21:05 0547:234(1)	н150О	–	–	–	343015.42	1252001.33	–	Метод спутниковых геодезических измерений (определений)	0.10	$Mt=\sqrt{(0.07^2+0.07^2)}=0.10$

								х измерений (определений)		
40:21:05 0547:234 (1)	н151О	–	–	–	343021.0 8	1252006. 25	–	Метод спутниковых геодезических измерений (определений)	0.10	$Mt=\sqrt{(0.07^2+0.07^2)}=0.10$
40:21:05 0547:234 (1)	н152О	–	–	–	343013.9 6	1252014. 46	–	Метод спутниковых геодезических измерений (определений)	0.10	$Mt=\sqrt{(0.07^2+0.07^2)}=0.10$
40:21:05 0547:234 (1)	н153О	–	–	–	343007.2 6	1252008. 65	–	Метод спутниковых геодезических измерений (определений)	0.10	$Mt=\sqrt{(0.07^2+0.07^2)}=0.10$
40:21:05 0547:234 (1)	н154О	–	–	–	343009.5 2	1252006. 05	–	Метод спутниковых геодезических измерений (определений)	0.10	$Mt=\sqrt{(0.07^2+0.07^2)}=0.10$
40:21:05 0547:234 (1)	н155О	–	–	–	343008.0 0	1252004. 74	–	Метод спутниковых геодезических измерений (определений)	0.10	$Mt=\sqrt{(0.07^2+0.07^2)}=0.10$
40:21:05 0547:234 (1)	н156О	–	–	–	343010.6 3	1252001. 72	–	Метод спутниковых геодезических измерений (определений)	0.10	$Mt=\sqrt{(0.07^2+0.07^2)}=0.10$
40:21:05 0547:234 (1)	н157О	–	–	–	343012.1 4	1252003. 03	–	Метод спутниковых геодезических измерений (определений)	0.10	$Mt=\sqrt{(0.07^2+0.07^2)}=0.10$
40:21:05 0547:234 (1)	н158О	–	–	–	343014.3 8	1252000. 44	–	Метод спутниковых геодезических измерений (определений)	0.10	$Mt=\sqrt{(0.07^2+0.07^2)}=0.10$
40:21:05 0547:234 (1)	н159О	–	–	–	343014.7 4	1252000. 74	–	Метод спутниковых геодезических измерений (определений)	0.10	$Mt=\sqrt{(0.07^2+0.07^2)}=0.10$
40:21:05 0547:234 (1)	н160О	–	–	–	343014.9 0	1252000. 56	–	Метод спутниковых геодезических измерений (определений)	0.10	$Mt=\sqrt{(0.07^2+0.07^2)}=0.10$
40:21:05 0547:234 (1)	н149О	–	–	–	343015.5 8	1252001. 14	–	Метод спутниковых геодезических измерений (определений)	0.10	$Mt=\sqrt{(0.07^2+0.07^2)}=0.10$
2. Иные сведения о здании, сооружении, объекте незавершенного строительства с кадастровым номером 40:21:050547:234										
–										

Схема границ земельных участков



Масштаб 1:1000
Система координат: МСК -40

Условные обозначения и знаки:

	-граница земельных участков в отношении которых проводились комплексные кадастровые работы
	-граница земельных участков, сведения о которых внесены в ЕФРН, но в отношении которых комплексные кадастровые работы не выполнялись
	-граница кадастрового деления
	-контуры зданий, сооружений, объектов незавершенного строительства, сведения о которых внесены в ЕФРН, но в отношении которых комплексные кадастровые работы не выполнялись
	-граница муниципальных образований и (или) граница населенного пункта
	-кадастровый номер объекта недвижимости
	-номер кадастрового квартала
	40:25:100307
	НПУ о
	Ж-1
	-обозначение территориальной зоны
	-контуры зданий, сооружений, объектов незавершенного строительства, сведения о которых внесены в ЕФРН, в отношении которых выполнялись комплексные кадастровые работы
	-граница зон с особыми условиями территории