

КАРТА-ПЛАН ТЕРРИТОРИИ

40:21:050531

(номер кадастрового квартала (номера смежных кадастровых кварталов),
являющегося (являющихся) территорией, на которой выполняются комплексные кадастровые работы)

Дата подготовки карты-плана территории 04.05.2021 г.

Пояснительная записка

1. Сведения о заказчике

АДМИНИСТРАЦИЯ МУНИЦИПАЛЬНОГО РАЙОНА УЛЬЯНОВСКИЙ РАЙОН (ИСПОЛНИТЕЛЬНО-РАСПОРЯДИТЕЛЬНЫЙ ОРГАН),
ИНН: 4021003070, ОГРН: 1054002022733

(полное наименование органа местного самоуправления муниципального района или городского округа, органа исполнительной власти города федерального значения Москвы, Санкт-Петербурга или Севастополя, основной государственный регистрационный номер, идентификационный номер налогоплательщика)

Постановление об утверждении карта-плана №б/н от 04.05.2021

(сведения об утверждении карты-плана территории)

2. Сведения о кадастровом инженерере:

Фамилия, имя, отчество (при наличии отчества): Плетнева Екатерина Николаевна

Страховой номер индивидуального лицевого счета: 13870228969

Контактный телефон: 89535172508

Адрес электронной почты и почтовый адрес, по которым осуществляется связь с кадастровым инженером: 160000, г Вологда, ул.Петина, д.25, кв.56, catrin-p@rambler.ru

Наименование саморегулируемой организации кадастровых инженеров (СРО), членом которой является кадастровый инженер: Ассоциация СРО "Балтийское объединение кадастровых инженеров"

Номер регистрации в государственном реестре лиц, осуществляющих кадастровую деятельность: 30198

Сокращенное наименование юридического лица, если кадастровый инженер является работником юридического лица: ООО "Центр Межевания и Кадастра", 160000, г Вологда, ул.Сергея Орлова, д.9, оф.103

3. Основания выполнения комплексных кадастровых работ

Муниципальный контракт №0137300017721000003 от 14.04.2021

(наименование и реквизиты государственного или муниципального контракта на выполнение комплексных кадастровых работ)

4. Перечень документов, использованных при подготовке карты-плана территории

№ п/п	Наименование документа	Реквизиты документа
1	2	3
1	Кадастровый план территории	№КУВИ-002/2021-30590800 от 02.04.2021
2	Выписка координат из каталога геодезических пунктов	№111/5749 от 21.04.2021, выдан Федеральная служба государственной регистрации, кадастра и картографии (Росреестр)
3	Выписка координат из каталога геодезических пунктов	№111/6261 от 28.04.2021, выдан Федеральная служба государственной регистрации, кадастра и картографии (Росреестр)
4	Правила землепользования и застройки сельского поселения «Село Ульяново» Ульяновского района Калужской области	№б/н от 27.12.2007, Утверждены Решение Сельской Думы №29 от 27.12.2007 (в ред.Решение Сельской Думы от 16 марта 2017 г., № 4, в ред. от 05 апреля 2019 г., № 5)
5	ответ от Федерального Государственного Фонда Данных	№171/5998 от 28.04.2021, выдан ФГБУ "Центр геодезии, картографии и ИПД"
6	Сопроводительно письмо о предоставлении материалов картографо-геодезического фонда	№139/1-09 от 16.04.2021, выдан Управление Федеральной службы государственной регистрации, кадастра и картографии

5. Сведения о геодезической основе, использованной при подготовке карты-плана территории

Система координат МСК-40, зона 1

№ п/п	Название пункта и тип	Класс геодезической сети	Координаты, м		Сведения о состоянии на 04.05.2021		
			X	Y	наружног о знака пункта	центр а пункта	марк и
1	2	3	4	5	6	7	8
1	Стрельня, пир.	2	380655.23	1241174.94	утрачен	сохра нился	сохра нился
2	Панево, пир.	3	354026.96	1249618.17	утрачен	сохра нился	сохра нился
3	Думиничи, пир.	3	366865.97	1225928.25	утрачен	сохра нился	сохра нился
4	Березичи, пир.	3	371113.61	1269257.48	утрачен	сохра нился	сохра нился

6. Сведения о средствах измерений

№ п/п	Наименование прибора (инструмента, аппаратуры)	Сведения об утверждении типа измерений	Реквизиты свидетельства о поверке прибора (инструмента, аппаратуры)
1	2	3	4
1	Аппаратура геодезическая спутниковая EFT M1 GNSS	53818-13, 19.11.2021	Свидетельство о поверке №1963461
2	EFT RS1	61009-15, 04.02.2022	Свидетельство о поверке С-ГСХ/05-02-2021/35295275
3	ГНСЦЕРТК51	61009-15, 13.12.2021	Свидетельство о поверке 2010416

7. Пояснения к разделам карты-плана территории

На территории кадастровых кварталов 40:21:050531 ООО «Центр Межевания и Кадастра» в соответствии с муниципальным контрактом на оказание услуг в области кадастровой деятельности №0137300017721000003 от 14.04.2021 выполняет комплексные кадастровые работы. При выполнении комплексных кадастровых работ площади уточняемых земельных участков определялись с учетом требований законодательства.

При уточнении местоположения границ земельного участка, площадь не должна быть:

- меньше площади земельного участка, сведения о которой относительно этого земельного участка содержатся в Едином государственном реестре недвижимости, более чем на десять процентов;

- больше площади земельного участка, сведения о которой относительно этого земельного участка содержатся в Едином государственном реестре недвижимости, более чем на величину предельного минимального размера земельного участка, установленного в соответствии с земельным законодательством;

- больше площади земельного участка, сведения о которой относительно этого земельного участка содержатся в Едином государственном реестре недвижимости, более чем на десять процентов, если предельный минимальный размер земельного участка не установлен.

На территории сельского поселения «Село Ульяново» Ульяновского района установлены Правила землепользования и застройки.

В соответствии с картой градостроительного зонирования сельского поселения «Село Ульяново» Ульяновского района Правил землепользования и застройки сельского поселения установлено, что уточняемые земельные участки расположены в территориальной зоне Ж-1 (зона застройки малоэтажными жилыми домами).

В соответствии с Правилами землепользования и застройки сельского поселения

установлены Предельные (минимальные и (или) максимальные) размеры земельных участков:

- для территориальной зоны Ж-1 для основных видов разрешенного использования минимальный размер земельных участков 0,005 га ;

- для территориальной зоны Ж-1 для основных видов разрешенного использования максимальный размер 0,5 га.

Основные виды разрешенного использования земельных участков и объектов капитального строительства – виды деятельности, объекты, осуществлять и размещать которые на земельных участках разрешено применительно к соответствующим территориальным зонам и выбор таких видов деятельности и объектов осуществляется самостоятельно (без дополнительных разрешений и согласований) правообладателями земельных участков и объектов капитального строительства, за исключением органов государственной власти, органов местного самоуправления, государственных и муниципальных учреждений, государственных и муниципальных унитарных предприятий, при условии соблюдения требований технических регламентов;

Сведения об уточняемых земельных участках

1. Сведения о характерных точках границы уточняемого земельного участка с кадастровым номером 40:21:050531:1

Зона № МСК-40, зона 1

Обозначение характерных точек границ	Существующие координаты, м		Уточненные координаты, м		Метод определения координат	Средняя квадратическая погрешность определения координат характерной точки (M _t), м	Формулы, примененные для расчета средней квадратической погрешности определения координат характерной точки (M _t), м
	X	Y	X	Y			
1	2	3	4	5	6	7	8
н1У	-	-	341668.79	1253215.26	Метод спутниковых геодезических измерений (определений)	0.10	$M_t = \sqrt{(0.07^2 + 0.07^2)} = 0.10$
н2У	-	-	341659.85	1253250.42	Метод спутниковых геодезических измерений (определений)	0.10	$M_t = \sqrt{(0.07^2 + 0.07^2)} = 0.10$
н3У	-	-	341587.81	1253206.01	Метод спутниковых геодезических измерений (определений)	0.10	$M_t = \sqrt{(0.07^2 + 0.07^2)} = 0.10$
н4У	-	-	341576.06	1253199.61	Метод спутниковых геодезических измерений (определений)	0.10	$M_t = \sqrt{(0.07^2 + 0.07^2)} = 0.10$
н5У	-	-	341567.11	1253193.74	Метод спутниковых	0.10	$M_t = \sqrt{(0.07^2 + 0.07^2)} = 0.10$

					геодезических измерений (определений)		
н6У	–	–	341575.46	1253181.03	Метод спутниковых геодезических измерений (определений)	0.10	$Mt=\sqrt{(0.07^2+0.07^2)}=0.10$
н7У	–	–	341576.19	1253175.86	Метод спутниковых геодезических измерений (определений)	0.10	$Mt=\sqrt{(0.07^2+0.07^2)}=0.10$
н8У	–	–	341576.71	1253173.93	Метод спутниковых геодезических измерений (определений)	0.10	$Mt=\sqrt{(0.07^2+0.07^2)}=0.10$
н9У	–	–	341587.87	1253172.61	Метод спутниковых геодезических измерений (определений)	0.10	$Mt=\sqrt{(0.07^2+0.07^2)}=0.10$
н10У	–	–	341627.12	1253194.60	Метод спутниковых геодезических измерений (определений)	0.10	$Mt=\sqrt{(0.07^2+0.07^2)}=0.10$
н1У	–	–	341668.79	1253215.26	Метод спутниковых геодезических измерений (определений)	0.10	$Mt=\sqrt{(0.07^2+0.07^2)}=0.10$

2. Сведения о частях границ уточняемого земельного участка с кадастровым номером 40:21:050531:1

Обозначение части границ		Горизонтальное проложение (S), м	Описание прохождения части границ	Отметка о наличии земельного спора о местоположении границ земельного участка
от т.	до т.			
1	2	3	4	5
н1У	н2У	36.28	–	–
н2У	н3У	84.63	–	–
н3У	н4У	13.38	–	–
н4У	н5У	10.70	–	–
н5У	н6У	15.21	–	–
н6У	н7У	5.22	–	–
н7У	н8У	2.00	–	–
н8У	н9У	11.24	–	–
н9У	н10У	44.99	–	–
н10У	н1У	46.51	–	–

3. Общие сведения об уточняемом земельном участке с кадастровым номером 40:21:050531:1

№ п/п	Наименование характеристики земельного участка	Значение характеристики
1	2	3
1	Адрес земельного участка	Российская Федерация, Калужская обл, Ульяновский р-н, Ульяново с, 50 лет Октября ул
	Местоположение земельного участка (при отсутствии присвоенного адреса)	–
	Дополнительные сведения о местоположении земельного участка	–
2	Площадь земельного участка ± величина погрешности определения площади ($P \pm \Delta P$), м ²	3200 кв.м ± 11.52 кв.м
3	Формула, примененная для расчета предельной допустимой погрешности определения площади земельного участка (ΔP), м ²	$\Delta P = 2 * 0.10 * \sqrt{3200 * \sqrt{(1 + 1.31^2)/(2 * 1.31)}} = 11.52$
4	Площадь земельного участка согласно сведениям Единого государственного реестра недвижимости ($P_{\text{кад}}$), м ²	3200
5	Оценка расхождения P и $P_{\text{кад}}$ ($P - P_{\text{кад}}$), м ²	0 кв.м
6	Предельный минимальный и максимальный размеры земельного участка ($P_{\text{мин}}$ и $P_{\text{макс}}$), м ²	50 5000
7	Кадастровый или иной номер (обозначение) здания, сооружения, объекта незавершенного строительства, расположенного на земельном участке	40:21:050531:22
8	Иные сведения	–

Сведения об уточняемых земельных участках

1. Сведения о характерных точках границы уточняемого земельного участка с кадастровым номером 40:21:050531:2

Зона № МСК-40, зона 1

Обозначение характерных точек границ	Существующие координаты, м		Уточненные координаты, м		Метод определения координат	Средняя квадратическа я погрешность определения координат характерной точки (Mt), м	Формулы, примененные для расчета средней квадратической погрешности определения координат характерной точки (Mt), м
	X	Y	X	Y			
1	2	3	4	5	6	7	8
н2У	–	–	341659.85	1253250.42	Метод спутниковых геодезических измерений (определений)	0.10	$Mt=\sqrt{(0.07^2+0.07^2)}=0.10$
н11У	–	–	341647.83	1253279.64	Метод спутниковых геодезических измерений (определений)	0.10	$Mt=\sqrt{(0.07^2+0.07^2)}=0.10$
н12У	–	–	341561.11	1253217.96	Метод спутниковых геодезических измерений (определений)	0.10	$Mt=\sqrt{(0.07^2+0.07^2)}=0.10$
н13У	–	–	341558.13	1253213.77	Метод спутниковых геодезических измерений (определений)	0.10	$Mt=\sqrt{(0.07^2+0.07^2)}=0.10$
н14У	–	–	341561.60	1253204.10	Метод спутниковых геодезических измерений (определений)	0.10	$Mt=\sqrt{(0.07^2+0.07^2)}=0.10$
н5У	–	–	341567.11	1253193.74	Метод спутниковых геодезических измерений (определений)	0.10	$Mt=\sqrt{(0.07^2+0.07^2)}=0.10$
н5У	–	–	341567.11	1253193.74	Метод спутниковых геодезических измерений (определений)	0.10	$Mt=\sqrt{(0.07^2+0.07^2)}=0.10$
н4У	–	–	341576.06	1253199.61	Метод спутниковых геодезических измерений (определений)	0.10	$Mt=\sqrt{(0.07^2+0.07^2)}=0.10$
н3У	–	–	341587.81	1253206.01	Метод спутниковых геодезических измерений (определений)	0.10	$Mt=\sqrt{(0.07^2+0.07^2)}=0.10$
н2У	–	–	341659.85	1253250.42	Метод спутниковых геодезических измерений (определений)	0.10	$Mt=\sqrt{(0.07^2+0.07^2)}=0.10$

2. Сведения о частях границ уточняемого земельного участка с кадастровым номером 40:21:050531:2

Обозначение части границ		Горизонтальное проложение (S), м	Описание прохождения части границ	Отметка о наличии земельного спора о местоположении границ земельного участка
от т.	до т.			
1	2	3	4	5
н2У	н11У	31.60	–	–
н11У	н12У	106.42	–	–
н12У	н13У	5.14	–	–
н13У	н14У	10.27	–	–
н14У	н5У	11.73	–	–
н5У	н5У	0.00	–	–
н5У	н4У	10.70	–	–

н4У	н3У	13.38	–	–			
н3У	н2У	84.63	–	–			
3. Общие сведения об уточняемом земельном участке с кадастровым номером 40:21:050531:2							
№ п/п	Наименование характеристики земельного участка		Значение характеристики				
1	2		3				
1	Адрес земельного участка		Российская Федерация, Калужская обл, Ульяновский р-н, Ульяново с, 50 лет Октября ул, 2 д				
	Местоположение земельного участка (при отсутствии присвоенного адреса)		–				
	Дополнительные сведения о местоположении земельного участка		–				
2	Площадь земельного участка ± величина погрешности определения площади ($P \pm \Delta P$), м ²		3000 кв.м ± 11.03 кв.м				
3	Формула, примененная для расчета предельной допустимой погрешности определения площади земельного участка (ΔP), м ²		$\Delta P = 2 * 0.10 * \sqrt{3000 * \sqrt{(1 + 1.18^2)/(2 * 1.18)}} = 11.03$				
4	Площадь земельного участка согласно сведениям Единого государственного реестра недвижимости ($P_{\text{кад}}$), м ²		3000				
5	Оценка расхождения P и $P_{\text{кад}}$ ($P - P_{\text{кад}}$), м ²		0 кв.м				
6	Предельный минимальный и максимальный размеры земельного участка ($P_{\text{мин}}$ и $P_{\text{макс}}$), м ²		50 5000				
7	Кадастровый или иной номер (обозначение) здания, сооружения, объекта незавершенного строительства, расположенного на земельном участке		40:21:050531:20				
8	Иные сведения		–				
Сведения об уточняемых земельных участках, необходимые для исправления реестровых ошибок в сведениях о местоположении их границ							
1. Сведения о характерных точках границы уточняемого земельного участка с кадастровым номером 40:21:050531:3							
Зона № МСК-40, зона 1							
Обозначение характерных точек границ	Существующие координаты, м		Уточненные координаты, м		Метод определения координат	Средняя квадратическая погрешность определения координат характерной точки (M_i), м	Формулы, примененные для расчета средней квадратической погрешности определения координат характерной точки (M_i), м
	X	Y	X	Y			
1	2	3	4	5	6	7	8
н15У	–	–	341658.97	1253084.21	Метод спутниковых геодезических измерений (определений)	0.10	$M_i = \sqrt{(0.07^2 + 0.07^2)} = 0.10$
н16У	–	–	341653.87	1253111.47	Метод спутниковых геодезических измерений (определений)	0.10	$M_i = \sqrt{(0.07^2 + 0.07^2)} = 0.10$
н17У	–	–	341622.02	1253102.59	Метод спутниковых геодезических измерений (определений)	0.10	$M_i = \sqrt{(0.07^2 + 0.07^2)} = 0.10$
н18У	–	–	341618.35	1253100.93	Метод спутниковых геодезических измерений (определений)	0.10	$M_i = \sqrt{(0.07^2 + 0.07^2)} = 0.10$
н19У	–	–	341617.05	1253102.13	Метод спутниковых геодезических измерений (определений)	0.10	$M_i = \sqrt{(0.07^2 + 0.07^2)} = 0.10$
н20У	–	–	341614.18	1253099.71	Метод спутниковых геодезических измерений (определений)	0.10	$M_i = \sqrt{(0.07^2 + 0.07^2)} = 0.10$
н21У	–	–	341611.71	1253104.28	Метод спутниковых геодезических измерений (определений)	0.10	$M_i = \sqrt{(0.07^2 + 0.07^2)} = 0.10$

					измерений (определений)		
н22У	–	–	341607.32	1253101.82	Метод спутниковых геодезических измерений (определений)	0.10	$Mt=\sqrt{(0.07^2+0.07^2)}=0.10$
н23У	–	–	341609.78	1253097.24	Метод спутниковых геодезических измерений (определений)	0.10	$Mt=\sqrt{(0.07^2+0.07^2)}=0.10$
н24У	–	–	341607.74	1253095.40	Метод спутниковых геодезических измерений (определений)	0.10	$Mt=\sqrt{(0.07^2+0.07^2)}=0.10$
н25У	–	–	341609.48	1253093.35	Метод спутниковых геодезических измерений (определений)	0.10	$Mt=\sqrt{(0.07^2+0.07^2)}=0.10$
н26У	–	–	341609.95	1253092.76	Метод спутниковых геодезических измерений (определений)	0.10	$Mt=\sqrt{(0.07^2+0.07^2)}=0.10$
н27У	–	–	341607.20	1253090.67	Метод спутниковых геодезических измерений (определений)	0.10	$Mt=\sqrt{(0.07^2+0.07^2)}=0.10$
н28У	–	–	341609.99	1253083.55	Метод спутниковых геодезических измерений (определений)	0.10	$Mt=\sqrt{(0.07^2+0.07^2)}=0.10$
н29У	–	–	341605.56	1253080.93	Метод спутниковых геодезических измерений (определений)	0.10	$Mt=\sqrt{(0.07^2+0.07^2)}=0.10$
н30У	–	–	341605.06	1253080.63	Метод спутниковых геодезических измерений (определений)	0.10	$Mt=\sqrt{(0.07^2+0.07^2)}=0.10$
н31У	–	–	341611.10	1253070.72	Метод спутниковых геодезических измерений (определений)	0.10	$Mt=\sqrt{(0.07^2+0.07^2)}=0.10$
н32У	–	–	341613.40	1253066.94	Метод спутниковых геодезических измерений (определений)	0.10	$Mt=\sqrt{(0.07^2+0.07^2)}=0.10$
н35У	–	–	341628.15	1253074.77	Метод спутниковых геодезических измерений (определений)	0.10	$Mt=\sqrt{(0.07^2+0.07^2)}=0.10$
н36У	–	–	341630.41	1253075.99	Метод спутниковых геодезических измерений (определений)	0.10	$Mt=\sqrt{(0.07^2+0.07^2)}=0.10$
н37У	–	–	341632.25	1253072.75	Метод спутниковых геодезических измерений (определений)	0.10	$Mt=\sqrt{(0.07^2+0.07^2)}=0.10$
н15У	–	–	341658.97	1253084.21	Метод спутниковых геодезических измерений (определений)	0.10	$Mt=\sqrt{(0.07^2+0.07^2)}=0.10$

2. Сведения о частях границ уточняемого земельного участка с кадастровым номером 40:21:050531:3

Обозначение части границ		Горизонтальное проложение (S), м	Описание прохождения части границ	Отметка о наличии земельного спора о местоположении границ земельного участка
от т.	до т.			
1	2	3	4	5
н15У	н16У	27.73	–	–
н16У	н17У	33.06	–	–
н17У	н18У	4.03	–	–
н18У	н19У	1.77	–	–
н19У	н20У	3.75	–	–
н20У	н21У	5.19	–	–
н21У	н22У	5.03	–	–
н22У	н23У	5.20	–	–
н23У	н24У	2.75	–	–
н24У	н25У	2.69	–	–
н25У	н26У	0.75	–	–
н26У	н27У	3.45	–	–
н27У	н28У	7.65	–	–
н28У	н29У	5.15	–	–
н29У	н30У	0.58	–	–
н30У	н31У	11.61	–	–
н31У	н32У	4.42	–	–
н32У	н35У	16.70	–	–
н35У	н36У	2.57	–	–
н36У	н37У	3.73	–	–
н37У	н15У	29.07	–	–

3. Характеристики уточняемого земельного участка с кадастровым номером 40:21:050531:3

№ п/п	Наименование характеристики	Значение характеристики
1	2	3
1	Площадь земельного участка ± величина погрешности определения площади (P ± ΔP), м ²	1500 кв.м ± 7.82 кв.м
2	Формула, примененная для расчета предельной допустимой погрешности определения площади земельного участка (ΔP), м ²	$\Delta P = 2 * 0.10 * \sqrt{1500 * \sqrt{(1 + 1.21^2)} / (2 * 1.21)} = 7.82$
3	Иные сведения	–

Сведения об уточняемых земельных участках, необходимые для исправления реестровых ошибок в сведениях о местоположении их границ

1. Сведения о характерных точках границы уточняемого земельного участка с кадастровым номером 40:21:050531:13

Зона № МСК-40, зона 1

Обозначение характерных точек границ	Существующие координаты, м		Уточненные координаты, м		Метод определения координат	Средняя квадратическая погрешность определения координат характерной точки (M _t), м	Формулы, примененные для расчета средней квадратической погрешности определения координат характерной точки (M _t), м
	X	Y	X	Y			
1	2	3	4	5	6	7	8
н38У	–	–	341654.33	1253129.56	Метод спутниковых геодезических измерений (определений)	0.10	$M_t = \sqrt{(0.07^2 + 0.07^2)} = 0.10$
н39У	–	–	341643.16	1253158.86	Метод спутниковых геодезических измерений (определений)	0.10	$M_t = \sqrt{(0.07^2 + 0.07^2)} = 0.10$
н40У	–	–	341614.26	1253150.64	Метод спутниковых геодезических измерений (определений)	0.10	$M_t = \sqrt{(0.07^2 + 0.07^2)} = 0.10$
н41У	–	–	341584.79	1253142.66	Метод спутниковых геодезических измерений (определений)	0.10	$M_t = \sqrt{(0.07^2 + 0.07^2)} = 0.10$
н42У	–	–	341584.96	1253142.32	Метод спутниковых геодезических измерений (определений)	0.10	$M_t = \sqrt{(0.07^2 + 0.07^2)} = 0.10$

					измерений (определений)		
н43У	–	–	341579.43	1253139.91	Метод спутниковых геодезических измерений (определений)	0.10	$Mt=\sqrt{(0.07^2+0.07^2)}=0.10$
н44У	–	–	341581.03	1253136.24	Метод спутниковых геодезических измерений (определений)	0.10	$Mt=\sqrt{(0.07^2+0.07^2)}=0.10$
н45У	–	–	341586.56	1253138.65	Метод спутниковых геодезических измерений (определений)	0.10	$Mt=\sqrt{(0.07^2+0.07^2)}=0.10$
н46У	–	–	341596.80	1253113.27	Метод спутниковых геодезических измерений (определений)	0.10	$Mt=\sqrt{(0.07^2+0.07^2)}=0.10$
н47У	–	–	341598.14	1253110.74	Метод спутниковых геодезических измерений (определений)	0.10	$Mt=\sqrt{(0.07^2+0.07^2)}=0.10$
н48У	–	–	341600.97	1253108.49	Метод спутниковых геодезических измерений (определений)	0.10	$Mt=\sqrt{(0.07^2+0.07^2)}=0.10$
н49У	–	–	341611.96	1253113.04	Метод спутниковых геодезических измерений (определений)	0.10	$Mt=\sqrt{(0.07^2+0.07^2)}=0.10$
н50У	–	–	341614.42	1253108.20	Метод спутниковых геодезических измерений (определений)	0.10	$Mt=\sqrt{(0.07^2+0.07^2)}=0.10$
н38У	–	–	341654.33	1253129.56	Метод спутниковых геодезических измерений (определений)	0.10	$Mt=\sqrt{(0.07^2+0.07^2)}=0.10$

2. Сведения о частях границ уточняемого земельного участка с кадастровым номером 40:21:050531:13

Обозначение части границ		Горизонтальное проложение (S), м	Описание прохождения части границ	Отметка о наличии земельного спора о местоположении границ земельного участка
от т.	до т.			
1	2	3	4	5
н38У	н39У	31.36	–	–
н39У	н40У	30.05	–	–
н40У	н41У	30.53	–	–
н41У	н42У	0.38	–	–
н42У	н43У	6.03	–	–
н43У	н44У	4.00	–	–
н44У	н45У	6.03	–	–
н45У	н46У	27.37	–	–
н46У	н47У	2.86	–	–
н47У	н48У	3.62	–	–
н48У	н49У	11.89	–	–
н49У	н50У	5.43	–	–
н50У	н38У	45.27	–	–

3. Характеристики уточняемого земельного участка с кадастровым номером 40:21:050531:13

№ п/п	Наименование характеристики	Значение характеристики
1	2	3
1	Площадь земельного участка ± величина погрешности определения площади ($P \pm \Delta P$), м ²	2196 кв.м ± 9.73 кв.м
2	Формула, примененная для расчета предельной допустимой погрешности определения площади земельного участка (ΔP), м ²	$\Delta P = 2 * 0.10 * \sqrt{2196 * \sqrt{((1 + 1.48^2)/(2 * 1.48))}} = 9.73$
3	Иные сведения	–

Сведения об уточняемых земельных участках, необходимые для исправления реестровых ошибок в сведениях о местоположении их

границ							
1. Сведения о характерных точках границы уточняемого земельного участка с кадастровым номером 40:21:050531:10							
Зона № МСК-40, зона 1							
Обозначение характерных точек границ	Существующие координаты, м		Уточненные координаты, м		Метод определения координат	Средняя квадратическая погрешность определения координат характерной точки (M _i), м	Формулы, примененные для расчета средней квадратической погрешности определения координат характерной точки (M _i), м
	X	Y	X	Y			
1	2	3	4	5	6	7	8
н40У	–	–	341614.26	1253150.64	Метод спутниковых геодезических измерений (определений)	0.10	$M_i = \sqrt{(0.07^2 + 0.07^2)} = 0.10$
н51У	–	–	341608.19	1253169.54	Метод спутниковых геодезических измерений (определений)	0.10	$M_i = \sqrt{(0.07^2 + 0.07^2)} = 0.10$
н52У	–	–	341577.48	1253171.74	Метод спутниковых геодезических измерений (определений)	0.10	$M_i = \sqrt{(0.07^2 + 0.07^2)} = 0.10$
н8У	–	–	341576.71	1253173.93	Метод спутниковых геодезических измерений (определений)	0.10	$M_i = \sqrt{(0.07^2 + 0.07^2)} = 0.10$
н53У	–	–	341574.27	1253173.98	Метод спутниковых геодезических измерений (определений)	0.10	$M_i = \sqrt{(0.07^2 + 0.07^2)} = 0.10$
н54У	–	–	341559.31	1253168.77	Метод спутниковых геодезических измерений (определений)	0.10	$M_i = \sqrt{(0.07^2 + 0.07^2)} = 0.10$
н55У	–	–	341567.13	1253153.52	Метод спутниковых геодезических измерений (определений)	0.10	$M_i = \sqrt{(0.07^2 + 0.07^2)} = 0.10$
н56У	–	–	341576.35	1253140.38	Метод спутниковых геодезических измерений (определений)	0.10	$M_i = \sqrt{(0.07^2 + 0.07^2)} = 0.10$
н41У	–	–	341584.79	1253142.66	Метод спутниковых геодезических измерений (определений)	0.10	$M_i = \sqrt{(0.07^2 + 0.07^2)} = 0.10$
н41У	–	–	341584.79	1253142.66	Метод спутниковых геодезических измерений (определений)	0.10	$M_i = \sqrt{(0.07^2 + 0.07^2)} = 0.10$
н40У	–	–	341614.26	1253150.64	Метод спутниковых геодезических измерений (определений)	0.10	$M_i = \sqrt{(0.07^2 + 0.07^2)} = 0.10$
2. Сведения о частях границ уточняемого земельного участка с кадастровым номером 40:21:050531:10							
Обозначение части границ		Горизонтальное проложение (S), м	Описание прохождения части границ	Отметка о наличии земельного спора о местоположении границ земельного участка			
от т.	до т.						

1	2	3	4	5
н40У	н51У	19.85	–	–
н51У	н52У	30.79	–	–
н52У	н8У	2.32	–	–
н8У	н53У	2.44	–	–
н53У	н54У	15.84	–	–
н54У	н55У	17.14	–	–
н55У	н56У	16.05	–	–
н56У	н41У	8.74	–	–
н41У	н41У	0.00	–	–
н41У	н40У	30.53	–	–

3. Характеристики уточняемого земельного участка с кадастровым номером 40:21:050531:10

№ п/п	Наименование характеристики	Значение характеристики
1	2	3
1	Площадь земельного участка ± величина погрешности определения площади ($P \pm \Delta P$), м ²	1202 кв.м ± 7.35 кв.м
2	Формула, примененная для расчета предельной допустимой погрешности определения площади земельного участка (ΔP), м ²	$\Delta P = 2 * 0.10 * \sqrt{1202 * \sqrt{(1 + 1.64^2)/(2 * 1.64)}} = 7.35$
3	Иные сведения	–

Сведения об уточняемых земельных участках, необходимые для исправления реестровых ошибок в сведениях о местоположении их границ

1. Сведения о характерных точках границы уточняемого земельного участка с кадастровым номером 40:21:050531:8

Зона № МСК-40, зона 1

Обозначение характерных точек границ	Существующие координаты, м		Уточненные координаты, м		Метод определения координат	Средняя квадратическая погрешность определения координат характерной точки (M), м	Формулы, примененные для расчета средней квадратической погрешности определения координат характерной точки (M), м
	X	Y	X	Y			
1	2	3	4	5	6	7	8
н57У	–	–	341602.76	1253091.60	Метод спутниковых геодезических измерений (определений)	0.10	$M_t = \sqrt{(0.07^2 + 0.07^2)} = 0.10$
н58У	–	–	341602.49	1253095.91	Метод спутниковых геодезических измерений (определений)	0.10	$M_t = \sqrt{(0.07^2 + 0.07^2)} = 0.10$
н59У	–	–	341592.62	1253112.04	Метод спутниковых геодезических измерений (определений)	0.10	$M_t = \sqrt{(0.07^2 + 0.07^2)} = 0.10$
н60У	–	–	341591.94	1253111.50	Метод спутниковых геодезических измерений (определений)	0.10	$M_t = \sqrt{(0.07^2 + 0.07^2)} = 0.10$
н61У	–	–	341590.96	1253112.78	Метод спутниковых геодезических измерений (определений)	0.10	$M_t = \sqrt{(0.07^2 + 0.07^2)} = 0.10$
н62У	–	–	341583.30	1253106.26	Метод спутниковых геодезических измерений (определений)	0.10	$M_t = \sqrt{(0.07^2 + 0.07^2)} = 0.10$
н63У	–	–	341574.31	1253117.24	Метод спутниковых геодезических измерений (определений)	0.10	$M_t = \sqrt{(0.07^2 + 0.07^2)} = 0.10$
н64У	–	–	341556.08	1253096.91	Метод спутниковых геодезических измерений	0.10	$M_t = \sqrt{(0.07^2 + 0.07^2)} = 0.10$

1	2	3	4	5	6	7	8
н70У	–	–	341550.77	1253098.37	Метод спутниковых геодезических измерений (определений)	0.10	$Mt=\sqrt{(0.07^2+0.07^2)}=0.10$
н71У	–	–	341550.16	1253099.32	Метод спутниковых геодезических измерений (определений)	0.10	$Mt=\sqrt{(0.07^2+0.07^2)}=0.10$
н72У	–	–	341557.34	1253105.97	Метод спутниковых геодезических измерений (определений)	0.10	$Mt=\sqrt{(0.07^2+0.07^2)}=0.10$
н73У	–	–	341555.06	1253108.35	Метод спутниковых геодезических измерений (определений)	0.10	$Mt=\sqrt{(0.07^2+0.07^2)}=0.10$
н74У	–	–	341557.40	1253110.27	Метод спутниковых геодезических измерений (определений)	0.10	$Mt=\sqrt{(0.07^2+0.07^2)}=0.10$
н75У	–	–	341553.11	1253116.18	Метод спутниковых геодезических измерений (определений)	0.10	$Mt=\sqrt{(0.07^2+0.07^2)}=0.10$
н76У	–	–	341550.72	1253114.32	Метод спутниковых геодезических измерений (определений)	0.10	$Mt=\sqrt{(0.07^2+0.07^2)}=0.10$
н77У	–	–	341548.05	1253117.75	Метод спутниковых геодезических измерений (определений)	0.10	$Mt=\sqrt{(0.07^2+0.07^2)}=0.10$
н78У	–	–	341559.48	1253128.33	Метод спутниковых геодезических измерений (определений)	0.10	$Mt=\sqrt{(0.07^2+0.07^2)}=0.10$
н79У	–	–	341544.08	1253144.34	Метод спутниковых геодезических измерений (определений)	0.10	$Mt=\sqrt{(0.07^2+0.07^2)}=0.10$
н80У	–	–	341539.17	1253149.45	Метод спутниковых геодезических измерений (определений)	0.10	$Mt=\sqrt{(0.07^2+0.07^2)}=0.10$
н81У	–	–	341507.39	1253125.50	Метод спутниковых геодезических измерений (определений)	0.10	$Mt=\sqrt{(0.07^2+0.07^2)}=0.10$
н82У	–	–	341527.47	1253108.20	Метод спутниковых геодезических измерений (определений)	0.10	$Mt=\sqrt{(0.07^2+0.07^2)}=0.10$
н83У	–	–	341546.00	1253092.97	Метод спутниковых геодезических измерений (определений)	0.10	$Mt=\sqrt{(0.07^2+0.07^2)}=0.10$
н70У	–	–	341550.77	1253098.37	Метод спутниковых геодезических измерений (определений)	0.10	$Mt=\sqrt{(0.07^2+0.07^2)}=0.10$

2. Сведения о частях границ уточняемого земельного участка с кадастровым номером 40:21:050531:9

Обозначение части границ		Горизонтальное проложение (S), м	Описание прохождения части границ	Отметка о наличии земельного спора о местоположении границ земельного участка
от т.	до т.			
1	2	3	4	5
н70У	н71У	1.13	–	–
н71У	н72У	9.79	–	–
н72У	н73У	3.30	–	–
н73У	н74У	3.03	–	–
н74У	н75У	7.30	–	–
н75У	н76У	3.03	–	–
н76У	н77У	4.35	–	–
н77У	н78У	15.58	–	–
н78У	н79У	22.21	–	–
н79У	н80У	7.09	–	–
н80У	н81У	39.79	–	–
н81У	н82У	26.50	–	–
н82У	н83У	23.99	–	–
н83У	н70У	7.21	–	–

3. Характеристики уточняемого земельного участка с кадастровым номером 40:21:050531:9

№ п/п	Наименование характеристики	Значение характеристики
1	2	3
1	Площадь земельного участка ± величина погрешности определения площади ($P \pm \Delta P$), м ²	1500 кв.м ± 7.76 кв.м
2	Формула, примененная для расчета предельной допустимой погрешности определения площади земельного участка (ΔP), м ²	$\Delta P = 2 * 0.10 * \sqrt{1500 * \sqrt{(1 + 1.08^2)/(2 * 1.08)}} = 7.76$
3	Иные сведения	–

Сведения об уточняемых земельных участках, необходимые для исправления реестровых ошибок в сведениях о местоположении их границ

1. Сведения о характерных точках границы уточняемого земельного участка с кадастровым номером 40:21:050531:7

Зона № МСК-40, зона 1

Обозначение характерных точек границ	Существующие координаты, м		Уточненные координаты, м		Метод определения координат	Средняя квадратическая погрешность определения координат характерной точки (M_t), м	Формулы, примененные для расчета средней квадратической погрешности определения координат характерной точки (M_t), м
	X	Y	X	Y			
1	2	3	4	5	6	7	8
н84У	–	–	341640.70	1253027.09	Метод спутниковых геодезических измерений (определений)	0.10	$M_t = \sqrt{(0.07^2 + 0.07^2)} = 0.10$
н85У	–	–	341630.11	1253048.44	Метод спутниковых геодезических измерений (определений)	0.10	$M_t = \sqrt{(0.07^2 + 0.07^2)} = 0.10$
н86У	–	–	341611.59	1253040.04	Метод спутниковых геодезических измерений (определений)	0.10	$M_t = \sqrt{(0.07^2 + 0.07^2)} = 0.10$
н87У	–	–	341599.63	1253057.99	Метод спутниковых геодезических измерений (определений)	0.10	$M_t = \sqrt{(0.07^2 + 0.07^2)} = 0.10$
н88У	–	–	341593.09	1253070.39	Метод спутниковых геодезических измерений (определений)	0.10	$M_t = \sqrt{(0.07^2 + 0.07^2)} = 0.10$
н89У	–	–	341591.01	1253074.09	Метод спутниковых геодезических измерений (определений)	0.10	$M_t = \sqrt{(0.07^2 + 0.07^2)} = 0.10$

н90У	–	–	341573.77	1253059.10	Метод спутниковых геодезических измерений (определений)	0.10	$Mt=\sqrt{(0.07^2+0.07^2)}=0.10$
н91У	–	–	341569.66	1253064.05	Метод спутниковых геодезических измерений (определений)	0.10	$Mt=\sqrt{(0.07^2+0.07^2)}=0.10$
н92У	–	–	341566.58	1253061.50	Метод спутниковых геодезических измерений (определений)	0.10	$Mt=\sqrt{(0.07^2+0.07^2)}=0.10$
н93У	–	–	341572.56	1253054.25	Метод спутниковых геодезических измерений (определений)	0.10	$Mt=\sqrt{(0.07^2+0.07^2)}=0.10$
н94У	–	–	341601.74	1253019.39	Метод спутниковых геодезических измерений (определений)	0.10	$Mt=\sqrt{(0.07^2+0.07^2)}=0.10$
н95У	–	–	341605.59	1253012.24	Метод спутниковых геодезических измерений (определений)	0.10	$Mt=\sqrt{(0.07^2+0.07^2)}=0.10$
н96У	–	–	341608.76	1253013.86	Метод спутниковых геодезических измерений (определений)	0.10	$Mt=\sqrt{(0.07^2+0.07^2)}=0.10$
н97У	–	–	341610.86	1253009.67	Метод спутниковых геодезических измерений (определений)	0.10	$Mt=\sqrt{(0.07^2+0.07^2)}=0.10$
н84У	–	–	341640.70	1253027.09	Метод спутниковых геодезических измерений (определений)	0.10	$Mt=\sqrt{(0.07^2+0.07^2)}=0.10$

2. Сведения о частях границ уточняемого земельного участка с кадастровым номером 40:21:050531:7

Обозначение части границ		Горизонтальное проложение (S), м	Описание прохождения части границ	Отметка о наличии земельного спора о местоположении границ земельного участка
от т.	до т.			
1	2	3	4	5
н84У	н85У	23.83	–	–
н85У	н86У	20.34	–	–
н86У	н87У	21.57	–	–
н87У	н88У	14.02	–	–
н88У	н89У	4.24	–	–
н89У	н90У	22.85	–	–
н90У	н91У	6.43	–	–
н91У	н92У	4.00	–	–
н92У	н93У	9.40	–	–
н93У	н94У	45.46	–	–
н94У	н95У	8.12	–	–
н95У	н96У	3.56	–	–
н96У	н97У	4.69	–	–
н97У	н84У	34.55	–	–

3. Характеристики уточняемого земельного участка с кадастровым номером 40:21:050531:7

№ п/п	Наименование характеристики	Значение характеристики
1	2	3
1	Площадь земельного участка ± величина погрешности определения площади ($P \pm \Delta P$), м ²	1874 кв.м ± 8.70 кв.м
2	Формула, примененная для расчета предельной допустимой погрешности определения площади земельного участка (ΔP), м ²	$\Delta P = 2 * 0.10 * \sqrt{1874 * \sqrt{((1 + 1.15^2)/(2 * 1.15))}} = 8.70$
3	Иные сведения	–

Сведения об уточняемых земельных участках, необходимые для исправления реестровых ошибок в сведениях о местоположении их границ

1. Сведения о характерных точках границы уточняемого земельного участка с кадастровым номером 40:21:050531:6

Зона № МСК-40, зона 1

Обозначение характерных точек границ	Существующие координаты, м		Уточненные координаты, м		Метод определения координат	Средняя квадратическая погрешность определения координат характерной точки (M _t), м	Формулы, примененные для расчета средней квадратической погрешности определения координат характерной точки (M _t), м
	X	Y	X	Y			
1	2	3	4	5	6	7	8
н98У	–	–	341645.49	1253055.42	Метод спутниковых геодезических измерений (определений)	0.10	$M_t = \sqrt{(0.07^2 + 0.07^2)} = 0.10$
н35У	–	–	341628.15	1253074.77	Метод спутниковых геодезических измерений (определений)	0.10	$M_t = \sqrt{(0.07^2 + 0.07^2)} = 0.10$
н32У	–	–	341613.40	1253066.94	Метод спутниковых геодезических измерений (определений)	0.10	$M_t = \sqrt{(0.07^2 + 0.07^2)} = 0.10$
н30У	–	–	341605.06	1253080.63	Метод спутниковых геодезических измерений (определений)	0.10	$M_t = \sqrt{(0.07^2 + 0.07^2)} = 0.10$
н99У	–	–	341604.13	1253082.21	Метод спутниковых геодезических измерений (определений)	0.10	$M_t = \sqrt{(0.07^2 + 0.07^2)} = 0.10$
н100У	–	–	341595.65	1253076.83	Метод спутниковых геодезических измерений (определений)	0.10	$M_t = \sqrt{(0.07^2 + 0.07^2)} = 0.10$
н89У	–	–	341591.01	1253074.09	Метод спутниковых геодезических измерений (определений)	0.10	$M_t = \sqrt{(0.07^2 + 0.07^2)} = 0.10$
н89У	–	–	341591.01	1253074.09	Метод спутниковых геодезических измерений (определений)	0.10	$M_t = \sqrt{(0.07^2 + 0.07^2)} = 0.10$
н88У	–	–	341593.09	1253070.39	Метод спутниковых геодезических измерений (определений)	0.10	$M_t = \sqrt{(0.07^2 + 0.07^2)} = 0.10$
н87У	–	–	341599.63	1253057.99	Метод спутниковых геодезических измерений (определений)	0.10	$M_t = \sqrt{(0.07^2 + 0.07^2)} = 0.10$
н86У	–	–	341611.59	1253040.04	Метод спутниковых геодезических измерений (определений)	0.10	$M_t = \sqrt{(0.07^2 + 0.07^2)} = 0.10$
н85У	–	–	341630.11	1253048.44	Метод спутниковых геодезических измерений (определений)	0.10	$M_t = \sqrt{(0.07^2 + 0.07^2)} = 0.10$
н98У	–	–	341645.49	1253055.42	Метод спутниковых	0.10	$M_t = \sqrt{(0.07^2 + 0.07^2)} = 0.10$

					геодезических измерений (определений)					
2. Сведения о частях границ уточняемого земельного участка с кадастровым номером 40:21:050531:6										
Обозначение части границ		Горизонтальное проложение (S), м		Описание прохождения части границ		Отметка о наличии земельного спора о местоположении границ земельного участка				
от т.	до т.									
1	2	3		4		5				
н98У	н35У	25.98		-		-				
н35У	н32У	16.70		-		-				
н32У	н30У	16.03		-		-				
н30У	н99У	1.83		-		-				
н99У	н100У	10.04		-		-				
н100У	н89У	5.39		-		-				
н89У	н89У	0.00		-		-				
н89У	н88У	4.24		-		-				
н88У	н87У	14.02		-		-				
н87У	н86У	21.57		-		-				
н86У	н85У	20.34		-		-				
н85У	н98У	16.89		-		-				
3. Характеристики уточняемого земельного участка с кадастровым номером 40:21:050531:6										
№ п/п	Наименование характеристики			Значение характеристики						
1	2			3						
1	Площадь земельного участка ± величина погрешности определения площади ($P \pm \Delta P$), м ²			1115 кв.м ± 6.79 кв.м						
2	Формула, примененная для расчета предельной допустимой погрешности определения площади земельного участка (ΔP), м ²			$\Delta P = 2 * 0.10 * \sqrt{1115 * \sqrt{(1 + 1.29^2)/(2 * 1.29)}} = 6.79$						
3	Иные сведения			-						
Описание местоположения здания, сооружения, объекта незавершенного строительства на земельном участке										
1. Сведения о характерных точках контура										
вид объекта недвижимости (здание, сооружение, объект незавершенного строительства) <u>Здание</u> кадастровый номер (обозначение) <u>40:21:050531:15</u> Зона № МСК-40, зона 1										
Номер контура	Номера характерных точек контура	Существующие			Уточненные			Метод определения координат	Средняя квадратическая погрешность определения координат характерной точки (Mt), м	Формулы, примененные для расчета средней квадратической погрешности определения координат характерной точки (Mt), м
		Координаты, м		R, м	Координаты, м		R, м			
		X	Y		X	Y				
1	2	3	4	5	6	7	8	9	10	11
40:21:050531:15(1)	н150	-	-	-	341606.41	1253121.19	-	Метод спутниковых геодезических измерений (определений)	0.10	$Mt = \sqrt{(0.07^2 + 0.07^2)} = 0.10$
40:21:050531:15(1)	н160	-	-	-	341602.28	1253132.10	-	Метод спутниковых геодезических измерений (определений)	0.10	$Mt = \sqrt{(0.07^2 + 0.07^2)} = 0.10$
40:21:050531:15(1)	н170	-	-	-	341605.36	1253133.27	-	Метод спутниковых геодезических измерений (определений)	0.10	$Mt = \sqrt{(0.07^2 + 0.07^2)} = 0.10$
40:21:050531:15(1)	н180	-	-	-	341603.27	1253138.78	-	Метод спутниковых геодезических измерений (определений)	0.10	$Mt = \sqrt{(0.07^2 + 0.07^2)} = 0.10$
40:21:050531:15(1)	н190	-	-	-	341593.00	1253134.89	-	Метод спутниковых геодезических измерений (определений)	0.10	$Mt = \sqrt{(0.07^2 + 0.07^2)} = 0.10$

40:21:05 0531:15(1)	н200	–	–	–	341599.54	1253118.44	–	Метод спутниковых геодезических измерений (определений)	0.10	$Mt=\sqrt{(0.07^2+0.07^2)}=0.10$
40:21:05 0531:15(1)	н150	–	–	–	341606.41	1253121.19	–	Метод спутниковых геодезических измерений (определений)	0.10	$Mt=\sqrt{(0.07^2+0.07^2)}=0.10$

2. Характеристики здания, сооружения, объекта незавершенного строительства с кадастровым номером (обозначением) 40:21:050531:15

№ п/п	Наименование характеристики	Значение характеристики
1	2	3
1	Вид объекта недвижимости	Здание
2	Ранее присвоенный государственный учетный номер здания, сооружения, объекта незавершенного строительства (кадастровый, инвентарный или условный номер)	–
3	Кадастровый номер земельного участка (земельных участков), в границах которого (которых) расположено здание, сооружение, объект незавершенного строительства	40:21:050531:13
4	Номер кадастрового квартала (кадастровых кварталов), в пределах которого (которых) расположено здание, сооружение, объект незавершенного строительства	40:21:050531
5	Адрес здания, сооружения, объекта незавершенного строительства	Российская Федерация, Калужская обл, Ульяновский р-н, Ульяново с, 50 лет Октября ул, 8 д
	Местоположение здания, сооружения, объекта незавершенного строительства	–
	Дополнительные сведения о местоположении	–
6	Иные сведения	–

Описание местоположения здания, сооружения, объекта незавершенного строительства на земельном участке

1. Сведения о характерных точках контура

вид объекта недвижимости (здание, сооружение, объект незавершенного строительства) Здание
кадастровый номер (обозначение) 40:21:050531:16
Зона № МСК-40, зона 1

Номер контура	Номера характерных точек контура	Существующие			Уточненные			Метод определения координат	Средняя квадратическая погрешность определения координат характерной точки (Mt), м	Формулы, примененные для расчета средней квадратической погрешности определения координат характерной точки (Mt), м
		Координаты, м		R, м	Координаты, м		R, м			
		X	Y		X	Y				
1	2	3	4	5	6	7	8	9	10	11
40:21:05 0531:16(1)	н270	–	–	–	341611.41	1253068.41	–	Метод спутниковых геодезических измерений (определений)	0.10	$Mt=\sqrt{(0.07^2+0.07^2)}=0.10$
40:21:05 0531:16(1)	н280	–	–	–	341604.38	1253079.70	–	Метод спутниковых геодезических измерений (определений)	0.10	$Mt=\sqrt{(0.07^2+0.07^2)}=0.10$
40:21:05 0531:16(1)	н290	–	–	–	341598.41	1253075.89	–	Метод спутниковых геодезических измерений (определений)	0.10	$Mt=\sqrt{(0.07^2+0.07^2)}=0.10$
40:21:05 0531:16(1)	н300	–	–	–	341603.15	1253068.59	–	Метод спутниковых геодезических измерений (определений)	0.10	$Mt=\sqrt{(0.07^2+0.07^2)}=0.10$
40:21:05	н310	–	–	–	341603.7	1253069.	–	Метод	0.10	$Mt=\sqrt{(0.07^2+0.07^2)}=0.10$

0531:16(1)					4	03		спутниковых геодезических измерений (определений)		
40:21:05 0531:16(1)	н320	–	–	–	341606.32	1253065.01	–	Метод спутниковых геодезических измерений (определений)	0.10	$Mt=\sqrt{(0.07^2+0.07^2)}=0.10$
40:21:05 0531:16(1)	н270	–	–	–	341611.41	1253068.41	–	Метод спутниковых геодезических измерений (определений)	0.10	$Mt=\sqrt{(0.07^2+0.07^2)}=0.10$

2. Характеристики здания, сооружения, объекта незавершенного строительства с кадастровым номером (обозначением) 40:21:050531:16

№ п/п	Наименование характеристики	Значение характеристики
1	2	3
1	Вид объекта недвижимости	Здание
2	Ранее присвоенный государственный учетный номер здания, сооружения, объекта незавершенного строительства (кадастровый, инвентарный или условный номер)	–
3	Кадастровый номер земельного участка (земельных участков), в границах которого (которых) расположено здание, сооружение, объект незавершенного строительства	40:21:050531:6
4	Номер кадастрового квартала (кадастровых кварталов), в пределах которого (которых) расположено здание, сооружение, объект незавершенного строительства	40:21:050531
5	Адрес здания, сооружения, объекта незавершенного строительства	Российская Федерация, Калужская обл, Ульяновский р-н, Ульяново с, 50 лет Октября ул, 12 д
	Местоположение здания, сооружения, объекта незавершенного строительства	–
	Дополнительные сведения о местоположении	–
6	Иные сведения	–

Описание местоположения здания, сооружения, объекта незавершенного строительства на земельном участке

1. Сведения о характерных точках контура

вид объекта недвижимости (здание, сооружение, объект незавершенного строительства) Здание

кадастровый номер (обозначение) 40:21:050531:17

Зона № МСК-40, зона 1

Номер контура	Номера характерных точек контура	Существующие			Уточненные			Метод определения координат	Средняя квадратическая погрешность определения координат характерной точки (Mt), м	Формулы, примененные для расчета средней квадратической погрешности определения координат характерной точки (Mt), м
		Координаты, м		R, м	Координаты, м		R, м			
		X	Y		X	Y				
1	2	3	4	5	6	7	8	9	10	11
40:21:05 0531:17(1)	н390	–	–	–	341578.42	1253157.61	–	Метод спутниковых геодезических измерений (определений)	0.10	$Mt=\sqrt{(0.07^2+0.07^2)}=0.10$
40:21:05 0531:17(1)	н400	–	–	–	341567.99	1253153.13	–	Метод спутниковых геодезических измерений (определений)	0.10	$Mt=\sqrt{(0.07^2+0.07^2)}=0.10$
40:21:05 0531:17(1)	н400	–	–	–	341567.99	1253153.13	–	Метод спутниковых геодезических измерений (определений)	0.10	$Mt=\sqrt{(0.07^2+0.07^2)}=0.10$
40:21:05 0531:17(1)	н410	–	–	–	341566.03	1253157.52	–	Метод спутниковых геодезических измерений (определений)	0.10	$Mt=\sqrt{(0.07^2+0.07^2)}=0.10$

								х измерений (определений)		
40:21:050531:17(1)	н42О	–	–	–	341568.36	1253158.52	–	Метод спутниковых геодезических измерений (определений)	0.10	$Mt=\sqrt{(0.07^2+0.07^2)}=0.10$
40:21:050531:17(1)	н43О	–	–	–	341564.56	1253167.36	–	Метод спутниковых геодезических измерений (определений)	0.10	$Mt=\sqrt{(0.07^2+0.07^2)}=0.10$
40:21:050531:17(1)	н44О	–	–	–	341572.72	1253170.87	–	Метод спутниковых геодезических измерений (определений)	0.10	$Mt=\sqrt{(0.07^2+0.07^2)}=0.10$
40:21:050531:17(1)	н39О	–	–	–	341578.42	1253157.61	–	Метод спутниковых геодезических измерений (определений)	0.10	$Mt=\sqrt{(0.07^2+0.07^2)}=0.10$

2. Характеристики здания, сооружения, объекта незавершенного строительства с кадастровым номером (обозначением) 40:21:050531:17		
№ п/п	Наименование характеристики	Значение характеристики
1	2	3
1	Вид объекта недвижимости	Здание
2	Ранее присвоенный государственный учетный номер здания, сооружения, объекта незавершенного строительства (кадастровый, инвентарный или условный номер)	–
3	Кадастровый номер земельного участка (земельных участков), в границах которого (которых) расположено здание, сооружение, объект незавершенного строительства	40:21:050531:10
4	Номер кадастрового квартала (кадастровых кварталов), в пределах которого (которых) расположено здание, сооружение, объект незавершенного строительства	40:21:050531
5	Адрес здания, сооружения, объекта незавершенного строительства	Российская Федерация, Калужская обл, Ульяновский р-н, Ульяново с, 50 лет Октября ул, 6 д
	Местоположение здания, сооружения, объекта незавершенного строительства	–
	Дополнительные сведения о местоположении	–
6	Иные сведения	–

Описание местоположения здания, сооружения, объекта незавершенного строительства на земельном участке

1. Сведения о характерных точках контура
вид объекта недвижимости (здание, сооружение, объект незавершенного строительства) Здание
кадастровый номер (обозначение) 40:21:050531:18
Зона № МСК-40, зона 1

Номер контура	Номера характерных точек контура	Существующие			Уточненные			Метод определения координат	Средняя квадратическая погрешность определения координат характерной точки (Mt), м	Формулы, примененные для расчета средней квадратической погрешности определения координат характерной точки (Mt), м
		Координаты, м		R, м	Координаты, м		R, м			
		X	Y		X	Y				
1	2	3	4	5	6	7	8	9	10	11
40:21:050531:18(1)	н9О	–	–	–	341567.45	1253086.39	–	Метод спутниковых геодезических измерений (определений)	0.10	$Mt=\sqrt{(0.07^2+0.07^2)}=0.10$
40:21:050531:18(1)	н10О	–	–	–	341561.35	1253093.31	–	Метод спутниковых геодезических измерений (определений)	0.10	$Mt=\sqrt{(0.07^2+0.07^2)}=0.10$

40:21:05 0531:18(1)	н10	–	–	–	341558.3 9	1253090. 70	–	Метод спутниковых геодезических измерений (определений)	0.10	$Mt=\sqrt{(0.07^2+0.07^2)}=0.10$
40:21:05 0531:18(1)	н120	–	–	–	341559.4 3	1253089. 51	–	Метод спутниковых геодезических измерений (определений)	0.10	$Mt=\sqrt{(0.07^2+0.07^2)}=0.10$
40:21:05 0531:18(1)	н130	–	–	–	341554.4 3	1253085. 15	–	Метод спутниковых геодезических измерений (определений)	0.10	$Mt=\sqrt{(0.07^2+0.07^2)}=0.10$
40:21:05 0531:18(1)	н140	–	–	–	341559.3 4	1253079. 35	–	Метод спутниковых геодезических измерений (определений)	0.10	$Mt=\sqrt{(0.07^2+0.07^2)}=0.10$
40:21:05 0531:18(1)	н90	–	–	–	341567.4 5	1253086. 39	–	Метод спутниковых геодезических измерений (определений)	0.10	$Mt=\sqrt{(0.07^2+0.07^2)}=0.10$

2. Характеристики здания, сооружения, объекта незавершенного строительства с кадастровым номером (обозначением) 40:21:050531:18

№ п/п	Наименование характеристики	Значение характеристики
1	2	3
1	Вид объекта недвижимости	Здание
2	Ранее присвоенный государственный учетный номер здания, сооружения, объекта незавершенного строительства (кадастровый, инвентарный или условный номер)	–
3	Кадастровый номер земельного участка (земельных участков), в границах которого (которых) расположено здание, сооружение, объект незавершенного строительства	40:21:050531:8
4	Номер кадастрового квартала (кадастровых кварталов), в пределах которого (которых) расположено здание, сооружение, объект незавершенного строительства	40:21:050531
5	Адрес здания, сооружения, объекта незавершенного строительства	Российская Федерация, Калужская обл, Ульяновский р-н, Ульяново с, 50 лет Октября ул, 16 д
	Местоположение здания, сооружения, объекта незавершенного строительства	–
	Дополнительные сведения о местоположении	–
6	Иные сведения	–

Описание местоположения здания, сооружения, объекта незавершенного строительства на земельном участке

1. Сведения о характерных точках контура
вид объекта недвижимости (здание, сооружение, объект незавершенного строительства) Здание
кадастровый номер (обозначение) 40:21:050531:19
Зона № МСК-40, зона 1

Номер контура	Номера характерных точек контура	Существующие			Уточненные			Метод определения координат	Средняя квадратическая погрешность определения координатной точки (Mt), м	Формулы, примененные для расчета средней квадратической погрешности определения координат характерной точки (Mt), м
		Координаты, м		R, м	Координаты, м		R, м			
		X	Y		X	Y				
1	2	3	4	5	6	7	8	9	10	11
40:21:05 0531:19(1)	н10	–	–	–	341545.9 2	1253105. 55	–	Метод спутниковых геодезических измерений (определений)	0.10	$Mt=\sqrt{(0.07^2+0.07^2)}=0.10$
40:21:05	н20	–	–	–	341544.0	1253108.	–	Метод	0.10	$Mt=\sqrt{(0.07^2+0.07^2)}=0.10$

0531:19(1)					2	02		спутниковых геодезических измерений (определений)		
40:21:050531:19(1)	н30	-	-	-	341547.11	1253110.39	-	Метод спутниковых геодезических измерений (определений)	0.10	$M_t = \sqrt{(0.07^2 + 0.07^2)} = 0.10$
40:21:050531:19(1)	н40	-	-	-	341540.61	1253118.37	-	Метод спутниковых геодезических измерений (определений)	0.10	$M_t = \sqrt{(0.07^2 + 0.07^2)} = 0.10$
40:21:050531:19(1)	н50	-	-	-	341532.76	1253111.99	-	Метод спутниковых геодезических измерений (определений)	0.10	$M_t = \sqrt{(0.07^2 + 0.07^2)} = 0.10$
40:21:050531:19(1)	н60	-	-	-	341538.78	1253104.64	-	Метод спутниковых геодезических измерений (определений)	0.10	$M_t = \sqrt{(0.07^2 + 0.07^2)} = 0.10$
40:21:050531:19(1)	н70	-	-	-	341537.41	1253103.46	-	Метод спутниковых геодезических измерений (определений)	0.10	$M_t = \sqrt{(0.07^2 + 0.07^2)} = 0.10$
40:21:050531:19(1)	н80	-	-	-	341539.84	1253100.85	-	Метод спутниковых геодезических измерений (определений)	0.10	$M_t = \sqrt{(0.07^2 + 0.07^2)} = 0.10$
40:21:050531:19(1)	н10	-	-	-	341545.92	1253105.55	-	Метод спутниковых геодезических измерений (определений)	0.10	$M_t = \sqrt{(0.07^2 + 0.07^2)} = 0.10$

2. Характеристики здания, сооружения, объекта незавершенного строительства с кадастровым номером (обозначением) 40:21:050531:19

№ п/п	Наименование характеристики	Значение характеристики
1	2	3
1	Вид объекта недвижимости	Здание
2	Ранее присвоенный государственный учетный номер здания, сооружения, объекта незавершенного строительства (кадастровый, инвентарный или условный номер)	-
3	Кадастровый номер земельного участка (земельных участков), в границах которого (которых) расположено здание, сооружение, объект незавершенного строительства	40:21:050531:9
4	Номер кадастрового квартала (кадастровых кварталов), в пределах которого (которых) расположено здание, сооружение, объект незавершенного строительства	40:21:050531
5	Адрес здания, сооружения, объекта незавершенного строительства	Российская Федерация, Калужская обл, Ульяновский р-н, Ульяново с, 50 лет Октября ул, 18 д
	Местоположение здания, сооружения, объекта незавершенного строительства	-
	Дополнительные сведения о местоположении	-
6	Иные сведения	-

Описание местоположения здания, сооружения, объекта незавершенного строительства на земельном участке

1. Сведения о характерных точках контура
вид объекта недвижимости (здание, сооружение, объект незавершенного строительства) Здание
кадастровый номер (обозначение) 40:21:050531:20
Зона № МСК-40, зона 1

Номер контура	Номера характе	Существующие	Уточненные	Метод определения	Средняя квадратич	Формулы, примененные для
---------------	----------------	--------------	------------	-------------------	-------------------	--------------------------

	рных точек контура	Координаты, м		R, м	Координаты, м		R, м	координат	еская погрешность определения координат характерной точки (Mt), м	расчета средней квадратической погрешности определения координат характерной точки (Mt), м
		X	Y		X	Y				
1	2	3	4	5	6	7	8	9	10	11
40:21:05 0531:20(1)	н550	–	–	–	341575.23	1253209.29	–	Метод спутниковых геодезических измерений (определений)	0.10	$Mt=\sqrt{(0.07^2+0.07^2)}=0.10$
40:21:05 0531:20(1)	н560	–	–	–	341571.87	1253215.03	–	Метод спутниковых геодезических измерений (определений)	0.10	$Mt=\sqrt{(0.07^2+0.07^2)}=0.10$
40:21:05 0531:20(1)	н570	–	–	–	341574.86	1253216.97	–	Метод спутниковых геодезических измерений (определений)	0.10	$Mt=\sqrt{(0.07^2+0.07^2)}=0.10$
40:21:05 0531:20(1)	н580	–	–	–	341571.32	1253222.26	–	Метод спутниковых геодезических измерений (определений)	0.10	$Mt=\sqrt{(0.07^2+0.07^2)}=0.10$
40:21:05 0531:20(1)	н590	–	–	–	341566.68	1253219.11	–	Метод спутниковых геодезических измерений (определений)	0.10	$Mt=\sqrt{(0.07^2+0.07^2)}=0.10$
40:21:05 0531:20(1)	н600	–	–	–	341566.22	1253219.73	–	Метод спутниковых геодезических измерений (определений)	0.10	$Mt=\sqrt{(0.07^2+0.07^2)}=0.10$
40:21:05 0531:20(1)	н610	–	–	–	341561.30	1253216.34	–	Метод спутниковых геодезических измерений (определений)	0.10	$Mt=\sqrt{(0.07^2+0.07^2)}=0.10$
40:21:05 0531:20(1)	н620	–	–	–	341568.26	1253205.08	–	Метод спутниковых геодезических измерений (определений)	0.10	$Mt=\sqrt{(0.07^2+0.07^2)}=0.10$
40:21:05 0531:20(1)	н550	–	–	–	341575.23	1253209.29	–	Метод спутниковых геодезических измерений (определений)	0.10	$Mt=\sqrt{(0.07^2+0.07^2)}=0.10$

2. Характеристики здания, сооружения, объекта незавершенного строительства с кадастровым номером (обозначением) 40:21:050531:20

№ п/п	Наименование характеристики	Значение характеристики
1	2	3
1	Вид объекта недвижимости	Здание
2	Ранее присвоенный государственный учетный номер здания, сооружения, объекта незавершенного строительства (кадастровый, инвентарный или условный номер)	–
3	Кадастровый номер земельного участка (земельных участков), в границах которого (которых) расположено здание, сооружение, объект незавершенного строительства	40:21:050531:2
4	Номер кадастрового квартала (кадастровых	40:21:050531

	кварталов), в пределах которого (которых) расположено здание, сооружение, объект незавершенного строительства	
5	Адрес здания, сооружения, объекта незавершенного строительства	Российская Федерация, Калужская обл, Ульяновский р-н, Ульяново с, 50 лет Октября ул, 2 д
	Местоположение здания, сооружения, объекта незавершенного строительства	–
	Дополнительные сведения о местоположении	–
6	Иные сведения	–

Описание местоположения здания, сооружения, объекта незавершенного строительства на земельном участке

**1. Сведения о характерных точках контура
вид объекта недвижимости (здание, сооружение, объект незавершенного строительства) Здание
кадастровый номер (обозначение) 40:21:050531:22
Зона № МСК-40, зона 1**

Номер контура	Номера характерных точек контура	Существующие			Уточненные			Метод определения координат	Средняя квадратическая погрешность определения координат характерной точки (M _t), м	Формулы, примененные для расчета средней квадратической погрешности определения координат характерной точки (M _t), м
		Координаты, м		R, м	Координаты, м		R, м			
		X	Y		X	Y				
1	2	3	4	5	6	7	8	9	10	11
40:21:050531:22(1)	н450	–	–	–	341584.67	1253184.62	–	Метод спутниковых геодезических измерений (определений)	0.10	$M_t = \sqrt{(0.07^2 + 0.07^2)} = 0.10$
40:21:050531:22(1)	н460	–	–	–	341583.72	1253186.23	–	Метод спутниковых геодезических измерений (определений)	0.10	$M_t = \sqrt{(0.07^2 + 0.07^2)} = 0.10$
40:21:050531:22(1)	н470	–	–	–	341585.18	1253187.13	–	Метод спутниковых геодезических измерений (определений)	0.10	$M_t = \sqrt{(0.07^2 + 0.07^2)} = 0.10$
40:21:050531:22(1)	н480	–	–	–	341577.68	1253199.28	–	Метод спутниковых геодезических измерений (определений)	0.10	$M_t = \sqrt{(0.07^2 + 0.07^2)} = 0.10$
40:21:050531:22(1)	н490	–	–	–	341572.46	1253196.05	–	Метод спутниковых геодезических измерений (определений)	0.10	$M_t = \sqrt{(0.07^2 + 0.07^2)} = 0.10$
40:21:050531:22(1)	н500	–	–	–	341577.93	1253187.19	–	Метод спутниковых геодезических измерений (определений)	0.10	$M_t = \sqrt{(0.07^2 + 0.07^2)} = 0.10$
40:21:050531:22(1)	н510	–	–	–	341576.48	1253186.30	–	Метод спутниковых геодезических измерений (определений)	0.10	$M_t = \sqrt{(0.07^2 + 0.07^2)} = 0.10$
40:21:050531:22(1)	н520	–	–	–	341578.62	1253182.97	–	Метод спутниковых геодезических измерений (определений)	0.10	$M_t = \sqrt{(0.07^2 + 0.07^2)} = 0.10$
40:21:050531:22(1)	н530	–	–	–	341581.36	1253184.59	–	Метод спутниковых геодезических измерений (определений)	0.10	$M_t = \sqrt{(0.07^2 + 0.07^2)} = 0.10$

								х измерений (определений)		
40:21:05 0531:22(1)	н540	–	–	–	341582.21	1253183.16	–	Метод спутниковых геодезических измерений (определений)	0.10	$Mt=\sqrt{(0.07^2+0.07^2)}=0.10$
40:21:05 0531:22(1)	н450	–	–	–	341584.67	1253184.62	–	Метод спутниковых геодезических измерений (определений)	0.10	$Mt=\sqrt{(0.07^2+0.07^2)}=0.10$

2. Характеристики здания, сооружения, объекта незавершенного строительства с кадастровым номером (обозначением) 40:21:050531:22

№ п/п	Наименование характеристики	Значение характеристики
1	2	3
1	Вид объекта недвижимости	Здание
2	Ранее присвоенный государственный учетный номер здания, сооружения, объекта незавершенного строительства (кадастровый, инвентарный или условный номер)	–
3	Кадастровый номер земельного участка (земельных участков), в границах которого (которых) расположено здание, сооружение, объект незавершенного строительства	40:21:050531:1
4	Номер кадастрового квартала (кадастровых кварталов), в пределах которого (которых) расположено здание, сооружение, объект незавершенного строительства	40:21:050531
5	Адрес здания, сооружения, объекта незавершенного строительства	Российская Федерация, Калужская обл, Ульяновский р-н, Ульяново с, 50 лет Октября ул, 4 д
	Местоположение здания, сооружения, объекта незавершенного строительства	–
	Дополнительные сведения о местоположении	–
6	Иные сведения	–

Описание местоположения здания, сооружения, объекта незавершенного строительства на земельном участке

1. Сведения о характерных точках контура
вид объекта недвижимости (здание, сооружение, объект незавершенного строительства) Здание
кадастровый номер (обозначение) 40:21:050531:23
Зона № МСК-40, зона 1

Номер контура	Номера характерных точек контура	Существующие			Уточненные			Метод определения координат	Средняя квадратическая погрешность определения координат характерной точки (Mt), м	Формулы, примененные для расчета средней квадратической погрешности определения координат характерной точки (Mt), м
		Координаты, м		R, м	Координаты, м		R, м			
		X	Y		X	Y				
1	2	3	4	5	6	7	8	9	10	11
40:21:05 0531:23(1)	н330	–	–	–	341621.80	1253076.14	–	Метод спутниковых геодезических измерений (определений)	0.10	$Mt=\sqrt{(0.07^2+0.07^2)}=0.10$
40:21:05 0531:23(1)	н340	–	–	–	341616.26	1253085.77	–	Метод спутниковых геодезических измерений (определений)	0.10	$Mt=\sqrt{(0.07^2+0.07^2)}=0.10$
40:21:05 0531:23(1)	н350	–	–	–	341611.73	1253083.19	–	Метод спутниковых геодезических измерений (определений)	0.10	$Mt=\sqrt{(0.07^2+0.07^2)}=0.10$
40:21:05 0531:23(1)	н360	–	–	–	341611.18	1253084.14	–	Метод спутниковых геодезических измерений (определений)	0.10	$Mt=\sqrt{(0.07^2+0.07^2)}=0.10$

40:21:05 0531:23(1)	н370	–	–	–	341606.1 3	1253081. 11	–	Метод спутниковых геодезических измерений (определений)	0.10	$Mt=\sqrt{(0.07^2+0.07^2)}=0.10$
40:21:05 0531:23(1)	н380	–	–	–	341612.6 9	1253070. 61	–	Метод спутниковых геодезических измерений (определений)	0.10	$Mt=\sqrt{(0.07^2+0.07^2)}=0.10$
40:21:05 0531:23(1)	н330	–	–	–	341621.8 0	1253076. 14	–	Метод спутниковых геодезических измерений (определений)	0.10	$Mt=\sqrt{(0.07^2+0.07^2)}=0.10$

2. Характеристики здания, сооружения, объекта незавершенного строительства с кадастровым номером (обозначением) 40:21:050531:23

№ п/п	Наименование характеристики	Значение характеристики
1	2	3
1	Вид объекта недвижимости	Здание
2	Ранее присвоенный государственный учетный номер здания, сооружения, объекта незавершенного строительства (кадастровый, инвентарный или условный номер)	–
3	Кадастровый номер земельного участка (земельных участков), в границах которого (которых) расположено здание, сооружение, объект незавершенного строительства	40:21:050531:3
4	Номер кадастрового квартала (кадастровых кварталов), в пределах которого (которых) расположено здание, сооружение, объект незавершенного строительства	40:21:050531
5	Адрес здания, сооружения, объекта незавершенного строительства	Российская Федерация, Калужская обл, Ульяновский р-н, Ульяново с, 50 лет Октября ул, 10 д
	Местоположение здания, сооружения, объекта незавершенного строительства	–
	Дополнительные сведения о местоположении	–
6	Иные сведения	–

Описание местоположения здания, сооружения, объекта незавершенного строительства на земельном участке

1. Сведения о характерных точках контура
вид объекта недвижимости (здание, сооружение, объект незавершенного строительства) Здание
кадастровый номер (обозначение) 40:21:050531:24
Зона № МСК-40, зона 1

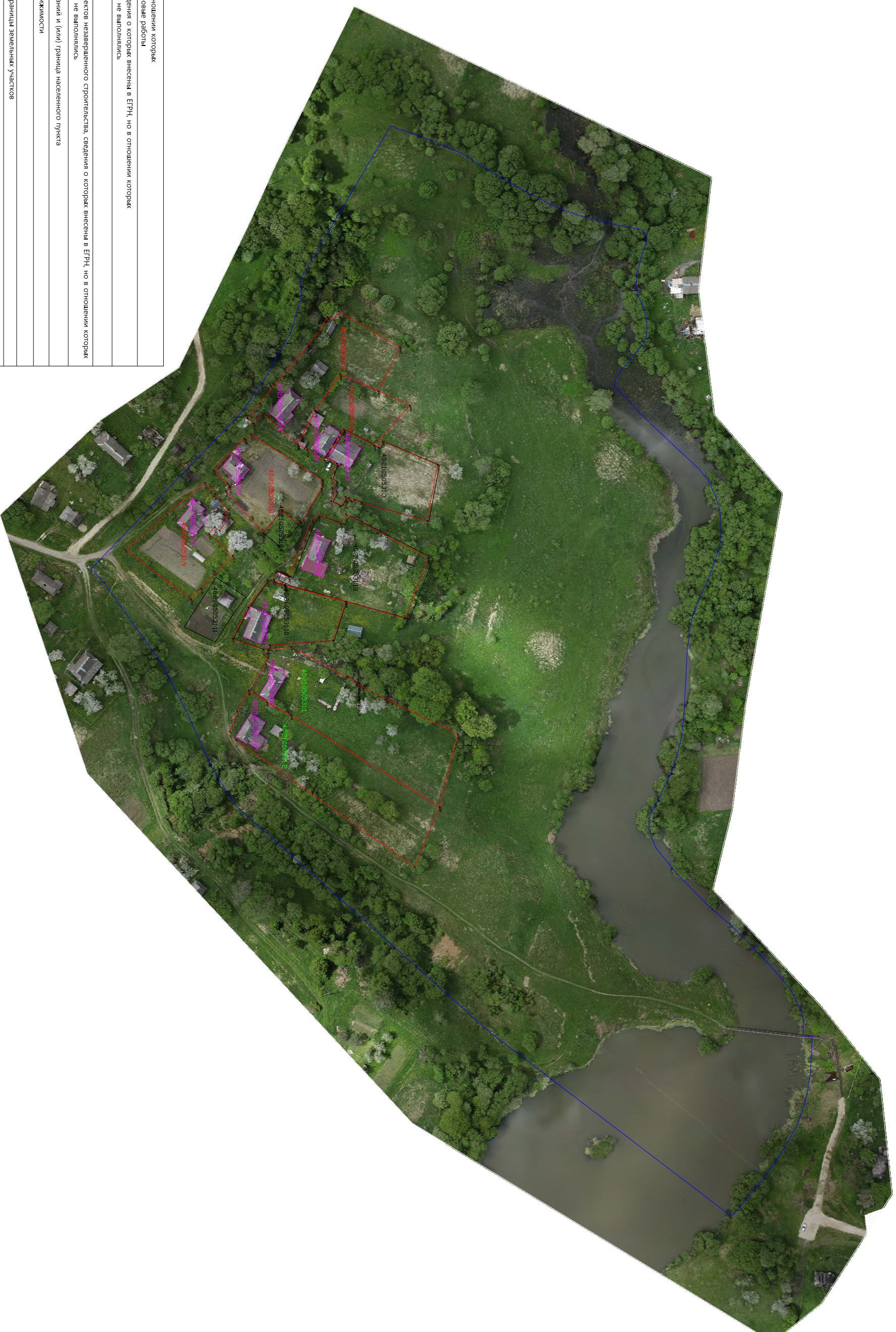
Номер контура	Номера характерных точек контура	Существующие			Уточненные			Метод определения координат	Средняя квадратическая погрешность определения координат характерной точки (Mt), м	Формулы, примененные для расчета средней квадратической погрешности определения координат характерной точки (Mt), м
		Координаты, м		R, м	Координаты, м		R, м			
		X	Y		X	Y				
1	2	3	4	5	6	7	8	9	10	11
40:21:05 0531:24(1)	н210	–	–	–	341592.7 7	1253052. 32	–	Метод спутниковых геодезических измерений (определений)	0.10	$Mt=\sqrt{(0.07^2+0.07^2)}=0.10$
40:21:05 0531:24(1)	н220	–	–	–	341587.5 5	1253058. 72	–	Метод спутниковых геодезических измерений (определений)	0.10	$Mt=\sqrt{(0.07^2+0.07^2)}=0.10$
40:21:05 0531:24(1)	н230	–	–	–	341589.0 5	1253060. 17	–	Метод спутниковых геодезических измерений (определений)	0.10	$Mt=\sqrt{(0.07^2+0.07^2)}=0.10$
40:21:05	н240	–	–	–	341584.3	1253065.	–	Метод	0.10	$Mt=\sqrt{(0.07^2+0.07^2)}=0.10$

0531:24(1)					4	18		спутниковых геодезических измерений (определений)		
40:21:05 0531:24(1)	н250	–	–	–	341577.10	1253058.56	–	Метод спутниковых геодезических измерений (определений)	0.10	$Mt=\sqrt{(0.07^2+0.07^2)}=0.10$
40:21:05 0531:24(1)	н260	–	–	–	341586.88	1253047.15	–	Метод спутниковых геодезических измерений (определений)	0.10	$Mt=\sqrt{(0.07^2+0.07^2)}=0.10$
40:21:05 0531:24(1)	н210	–	–	–	341592.77	1253052.32	–	Метод спутниковых геодезических измерений (определений)	0.10	$Mt=\sqrt{(0.07^2+0.07^2)}=0.10$

2. Характеристики здания, сооружения, объекта незавершенного строительства с кадастровым номером (обозначением) 40:21:050531:24

№ п/п	Наименование характеристики	Значение характеристики
1	2	3
1	Вид объекта недвижимости	Здание
2	Ранее присвоенный государственный учетный номер здания, сооружения, объекта незавершенного строительства (кадастровый, инвентарный или условный номер)	–
3	Кадастровый номер земельного участка (земельных участков), в границах которого (которых) расположено здание, сооружение, объект незавершенного строительства	40:21:050531:7
4	Номер кадастрового квартала (кадастровых кварталов), в пределах которого (которых) расположено здание, сооружение, объект незавершенного строительства	40:21:050531
5	Адрес здания, сооружения, объекта незавершенного строительства	Российская Федерация, Калужская обл, Ульяновский р-н, Ульяново с, 50 лет Октября ул, 14 д
	Местоположение здания, сооружения, объекта незавершенного строительства	–
	Дополнительные сведения о местоположении	–
6	Иные сведения	–

Схема границ земельных участков



Масштаб 1:1000
Система координат: МСК -40
Условные обозначения и знаки:

	-граница земельных участков в отношении которых проводились комплексные кадастровые работы
	-граница земельных участков, сведения о которых внесены в ЕФРН, но в отношении которых комплексные кадастровые работы не выполнялись
	-граница кадастрового деления
	-контуры зданий, сооружений, объектов незавершенного строительства, сведения о которых внесены в ЕФРН, но в отношении которых комплексные кадастровые работы не выполнялись
	-граница муниципального образования и (или) граница населенного пункта
	-кадастровый номер объекта недвижимости
	-номер кадастрового квартала
	40:25:100307
	НТУ о
	Ж-1
	-обозначение территориальной зоны
	-контуры зданий, сооружений, объектов незавершенного строительства, сведения о которых внесены в ЕФРН, в отношении которых выполнялись комплексные кадастровые работы
	-граница зон с особыми условиями территории