

ПРОЕКТ КАРТА-ПЛАН ТЕРРИТОРИИ

40:13:030318

(номер кадастрового квартала (номера смежных кадастровых кварталов),
являющегося (являющихся) территорией, на которой выполняются комплексные кадастровые работы)

Дата подготовки карты-плана территории 21.06.2021 г.

Пояснительная записка

1. Сведения о заказчике

АДМИНИСТРАЦИЯ МАЛОЯРОСЛАВЕЦКОГО РАЙОНА, ИНН: 4011008129, ОГРН: 1024000693155

(полное наименование органа местного самоуправления муниципального района или городского округа, органа исполнительной власти города федерального значения Москвы, Санкт-Петербурга или Севастополя, основной государственный регистрационный номер, идентификационный номер налогоплательщика)

(сведения об утверждении карты-плана территории)

2. Сведения о кадастровом инженер-е:

Фамилия, имя, отчество (при наличии отчества): Левина Мария Михайловна

Страховой номер индивидуального лицевого счета: 13438300535

Контактный телефон: 8-960-298-30-10

Адрес электронной почты и почтовый адрес, по которым осуществляется связь с кадастровым инженером: 160014, Вологодская обл, г Вологда, ул Карла Маркса, д 31, кв 57, sergee.maria2010@yandex.ru

Наименование саморегулируемой организации кадастровых инженеров (СРО), членом которой является кадастровый инженер: Ассоциация СРО "Балтийское объединение кадастровых инженеров"

Номер регистрации в государственном реестре лиц, осуществляющих кадастровую деятельность: 34523

Сокращенное наименование юридического лица, если кадастровый инженер является работником юридического лица: ООО "Центр Межевания и Кадастра", 160000, Вологодская обл, г Вологда, ул Сергея Орлова, д 9, оф 103

3. Основания выполнения комплексных кадастровых работ

Муниципальный контракт на выполнение комплексных кадастровых работ №01373000177210000030001 от 13.04.2021

(наименование и реквизиты государственного или муниципального контракта на выполнение комплексных кадастровых работ)

4. Перечень документов, использованных при подготовке карты-плана территории

№ п/п	Наименование документа	Реквизиты документа
1	2	3
1	О предоставлении документов ГФДЗ	№136-09 от 16.04.2021, выдан Управление Федеральной службы государственной регистрации, кадастра и картографии по калужской области
2	О направлении материалов на основании заявления от 05.04.2021 №170-17208/21	№171/5998 от 23.04.2021, выдан Федеральное государственное бюджетное учреждение «Федеральный научно-технический центр геодезии, картографии и инфраструктуры пространственных данных»
3	О Выдаче материалов на основании заявления от 05.04.2021 №170-17206/21	№111/5749 от 21.04.2021, выдан Федеральное государственное бюджетное учреждение «Федеральный научно-технический центр геодезии, картографии и инфраструктуры пространственных данных»
4	О Выдаче материалов на основании заявления от 09.04.2021 №170-17546/21	№111/6261 от 28.04.2021, выдан Федеральное государственное бюджетное учреждение «Федеральный научно-технический центр геодезии, картографии и инфраструктуры пространственных данных»
5	Ответ Администрации муниципального района «Малоярославецкий район»	№02-24/2604-21 от 13.05.2021, выдан Администрация Малоярославецкого района Калужской области
6	Ответ Администрации муниципального образования городское поселение «Город Малоярославец»	№1185 от 10.06.2021, выдан Администрация муниципального образования городское поселение «Город Малоярославец»
7	Ответ Администрации муниципального образования городское поселение «Город Малоярославец»	№1530 от 18.05.2021, выдан Администрация муниципального образования городское поселение «Город Малоярославец»
8	Генеральный план МО ГП «Город Малоярославец»	№6/н от 20.03.2014, Утвержденный Решением городской Думы МО ГП «Город Малоярославец» №403 от 20.03.2014 года
9	Правила землепользования и застройки МО ГП «Город Малоярославец»	№6/н от 22.12.2009, утвержденные Решением городской Думы МО ГП «Город Малоярославец» №397 от 22.12.2009 года (в редакции Решений от 15.02.2018г. №290, от 15.02.2018г. №291, от 20.09.2018г. №347, от 20.09.2018г. №348, от 20.09.2018г. №349, от 22.11.2018 г. №366, от 27.02.2020 г. №493, от 15.10.2020 г. №15)
10	Кадастровый план территории	№КУВИ-002/2020-47833681 от 10.12.2020, выдан Филиал Федерального государственного бюджетного учреждения «Федеральная кадастровая палата Федеральной службы государственной регистрации, кадастра и картографии» по Калужской области

5. Сведения о геодезической основе, использованной при подготовке карты-плана территории

Система координат МСК-40, зона 1

№ п/п	Название пункта и тип	Класс геодезической	Координаты, м	Сведения о состоянии на 01.05.2021
-------	-----------------------	---------------------	---------------	------------------------------------

		сети	X	Y	наружно о знака пункта	центр а пункт а	марк и
1	2	3	4	5	6	7	8
1	Шумово, сигнал	2 класс	488263.63	1264116.63	утрачен	сохра нился	сохра нился
2	Карцово, сигнал	3 класс	460419.35	1284606.08	утрачен	сохра нился	сохра нился
3	Малоярославец, сигнал	1 класс	485545.63	1311824.90	утрачен	сохра нился	сохра нился
4	Кабицино, сигнал	2 класс	500377.17	1322403.74	сохранилс я	сохра нился	сохра нился
5	Инютино, сигнал	3 класс	510404.71	1320158.72	сохранилс я	сохра нился	сохра нился

6. Сведения о средствах измерений

№ п/п	Наименование прибора (инструмента, аппаратуры)	Сведения об утверждении типа измерений	Реквизиты свидетельства о поверке прибора (инструмента, аппаратуры)
1	2	3	4
1	–	–	–

7. Пояснения к разделам карты-плана территории

На территории кадастрового квартала 40:13:030318 ООО «Центр Межевания и Кадастра» в соответствии с муниципальным контрактом на оказание услуг в области кадастровой деятельности № 01373000177210000030001 от 13.04.2021 выполняет комплексные кадастровые работы.

На территории МО ГП «Город Малоярославец» установлены ПРАВИЛА ЗЕМЛЕПОЛЬЗОВАНИЯ И ЗАСТРОЙКИ МО ГП «Город Малоярославец» утвержденные Решением городской Думы МО ГП «Город Малоярославец» №397 от 22.12.2009 года (в редакции Решений от 15.02.2018г. №290, от 15.02.2018г. №291, от 20.09.2018г. №347, от 20.09.2018г. №348, от 20.09.2018г. №349, от 22.11.2018 г. №366, от 27.02.2020 г. №493, от 15.10.2020 г. №15)

В соответствии с картой градостроительного зонирования ПРАВИЛ ЗЕМЛЕПОЛЬЗОВАНИЯ И ЗАСТРОЙКИ МО ГП «Город Малоярославец», что земельные участки, в границах кадастрового квартала 40:13:030204, расположены в территориальной зоне Ж1 (зона застройки малоэтажными (до 3-х этажей включительно) и индивидуальными жилыми домами).

В соответствии ПРАВИЛАМИ ЗЕМЛЕПОЛЬЗОВАНИЯ И ЗАСТРОЙКИ МО ГП «Город Малоярославец» во всех градостроительных зонах для земельных участков с основным и условно-разрешенным видом использования «для индивидуального жилищного строительства» с кодом классификатора «2.1» устанавливаются минимальный размер земельного участка – 400 кв.м и максимальный размер земельного участка 1500 кв.м.

В рамках выполнения комплексных кадастровых работ не проводилось образование земельных участков, на которых расположены здания, в том числе многоквартирные дома, сооружения, за исключением сооружений, являющихся линейными объектами, в связи с отсутствием утвержденного проекта межевания территории в данном кадастровом квартале.

Пояснения к разделу "Сведения об уточняемых земельных участках"

Согласно пункту 1 статьи 43 ФЗ-218 от 13.07.2015г "О государственной регистрации недвижимости" (далее – Закон о регистрации) кадастровый учет в связи с изменением описания местоположения границ земельного участка и (или) его площади, за исключением случаев образования земельного участка при выделе из земельного участка или разделе земельного участка, при которых преобразуемый земельный участок сохраняется в измененных границах, осуществляется при условии, если такие изменения связаны с уточнением описания местоположения границ земельного участка, о котором сведения, содержащиеся в Едином государственном реестре недвижимости, не соответствуют установленным Законом о регистрации требованиям к описанию местоположения границ земельных участков.

Таким образом, уточнение земельного участка проводится, если границы земельного участка не установлены, либо установлены, но с точностью ниже нормативной.

В результате выполнения комплексных кадастровых работ уточнено местоположение границ и площади 8 земельных участков.

В карта-план территории кадастрового квартала 40:13:030318 не внесены сведения о земельных участках в связи с тем, что:

- земельные участки с кадастровыми номерами 40:13:030318:522 в связи с тем, что невозможно определить местоположение земельных участков и соотнести с каким-либо объектом на местности;
- земельные участки с кадастровыми номерами 40:13:030318:42 расположены за пределами кадастрового квартала;
- земельный участок с кадастровым номером 40:13:030318:4 является «объектом-дубль» земельного участка с кадастровым номером 40:13:030318:511;
- земельный участок с кадастровым номером 40:13:030318:500 является «объектом-дубль» земельного участка с кадастровым номером 40:13:030318:18;
- земельный участок с кадастровым номером 40:13:030318:501 является «объектом-дубль» земельного участка с кадастровым номером 40:13:030318:18;
- земельный участок с кадастровым номером 40:13:030318:502 является «объектом-дубль» земельного участка с кадастровым номером 40:13:030318:552;
- земельный участок с кадастровым номером 40:13:030318:504 является «объектом-дубль» земельного участка с кадастровым номером 40:13:030318:10;
- земельный участок с кадастровым номером 40:13:030318:505 является «объектом-дубль» земельного участка с кадастровым номером 40:13:030318:10;
- земельный участок с кадастровым номером 40:13:030318:507 является «объектом-дубль» земельного участка с кадастровым номером 40:13:030318:550;
- земельный участок с кадастровым номером 40:13:030318:510 является «объектом-дубль» земельного участка с кадастровым номером 40:13:030318:551;
- земельный участок с кадастровым номером 40:13:030318:512 является «объектом-дубль» земельного участка с кадастровым номером 40:13:030318:511;
- земельный участок с кадастровым номером 40:13:030318:515 является «объектом-дубль» земельного участка с кадастровым номером 40:13:030318:514;
- земельный участок с кадастровым номером 40:13:030318:518 является «объектом-дубль» земельного участка с кадастровым номером 40:13:030318:11;
- земельный участок с кадастровым номером 40:13:030318:519 является «объектом-дубль» земельного участка с кадастровым номером

40:13:030318:11;

-земельный участок с кадастровым номером 40:13:030318:520 является «объектом-дубль» земельного участка с кадастровым номером 40:13:030318:549.

Пояснения к разделу "Сведения об уточняемых земельных участках, необходимые для исправления реестровых ошибок в сведениях о местоположении их границ"

В ходе выполнения работ было выявлено несоответствие фактического местоположения границ 20 земельных участков сведениям Единого государственного реестра недвижимости, а именно:

-фактические границы земельных участков смещены от границ, сведения о которых содержатся в Едином государственном реестре недвижимости, в связи с тем, что при межевании данных участков геодезические работы производились с привязкой к опорным межевым знакам (пункты ОМС), при этом конфигурация участков практически не изменилась (изменения не значительны). Конфигурация земельных участков установлена в соответствии со сведениями, содержащимися в документах межевания, сведениями Единого государственного реестра недвижимости с и с учетом фактического использования.

Обращаем ваше внимание, что геодезические работы, при проведении комплексных кадастровых работ, осуществлялись с привязкой к пунктам государственной геодезической сети.

Данные несоответствия квалифицируются в качестве реестровой ошибки в сведениях Единого государственного реестра недвижимости, которая допущена лицом, ранее осуществлявшим кадастровые работы в отношении земельного участка. Карта-планом территории предусмотрено исправление реестровых ошибок в местоположении границ и площади данных земельных участков.

Пояснения к разделу "Описание местоположения здания, сооружения, объекта незавершенного строительства на земельном участке"

В карта – план территории включены координаты характерных точек контуров зданий которые представляют замкнутую линию, образуемую проекцией внешних границ ограждающих конструкций такого здания на горизонтальную плоскость, проходящую на уровне примыкания такого здания к поверхности земли. В соответствии с пунктом 3 части 1 и части 2 статьи 42.1 Федерального закона от 24.07.2007 № 221-ФЗ объектами комплексных работ зданий, сооружений (за исключением линейных объектов), а также объектов незавершенного строительства, сведения о которых содержатся в Едином государственном реестре недвижимости.

В соответствии с Письмом Министерства экономического развития Российской Федерации от 10.03.2017 года №Д23и-1291 план этажей зданий не включается в состав приложений, если в отношении ранее учтенного здания, сооружения не выполнялись работы по реконструкции, при этом выполнение кадастровых работ в отношении таких здания или сооружения связаны исключительно с определением (уточнением) описания местоположения здания.

В результате проведения комплексных кадастровых работ осуществлено уточнение местоположения на земельных участках 8 объектов капитального строительства.

В карта-план территории кадастрового квартала, не внесены сведения об объектах капитального строительства в связи с тем, что:

-объекты капитального строительства с кадастровыми номерами 40:13:030318:531, 40:13:030318:548 расположены за пределами кадастрового квартала;

-объекты капитального строительства с кадастровыми номерами 40:13:030318:532 на сегодняшний момент не существуют (сгорел, разрушен и т.п.);

-объект капитального строительства с кадастровым номером 40:13:030318:546 является «объектом-дубль» объекта капитального строительства с кадастровым номером 40:13:030318:535;

Пояснения к разделу "Сведения о зданиях, сооружениях, объектах незавершенного строительства, необходимые для исправления реестровых ошибок в сведениях об описании их местоположения"

В ходе выполнения работ было выявлено несоответствие фактического местоположения границ 1 объектов капитального строительства сведениям Единого государственного реестра недвижимости.

Фактические границы объектов капитального строительства смещены от границ, сведения о которых содержатся в Едином государственном реестре недвижимости, в связи с тем, что при определении границ данных объектов капитального строительства геодезические работы производились с привязкой к опорным межевым знакам (пункты ОМС). Конфигурация земельных участков установлена в соответствии со сведениями, содержащимися в документах межевания, сведениями Единого государственного реестра недвижимости с и с учетом фактического использования.

Обращаем ваше внимание, что геодезические работы, при проведении комплексных кадастровых работ, осуществлялись с привязкой к пунктам государственной геодезической сети.

Данное несоответствие квалифицируется в качестве реестровой ошибки в сведениях Единого государственного реестра недвижимости. Карта-планом территории предусмотрено исправление реестровой ошибки в сведениях об описании местоположения на земельном участке объекта капитального строительства.

Сведения об уточняемых земельных участках

1. Сведения о характерных точках границы уточняемого земельного участка с кадастровым номером 40:13:030318:10 Зона № МСК-40, зона 1

Обозначение характерных точек границ	Существующие координаты, м		Уточненные координаты, м		Метод определения координат	Средняя квадратическая погрешность определения координат характерной точки (Mt), м	Формулы, примененные для расчета средней квадратической погрешности определения координат характерной точки (Mt), м
	X	Y	X	Y			
1	2	3	4	5	6	7	8
н28У	–	–	486903.97	1312881.96	Метод спутниковых геодезических измерений (определений)	0.10	$Mt=\sqrt{(0.07^2+0.07^2)}=0.10$
н29У	–	–	486919.14	1312893.94	Метод спутниковых геодезических измерений (определений)	0.10	$Mt=\sqrt{(0.07^2+0.07^2)}=0.10$
н30У	–	–	486921.85	1312892.48	Метод	0.10	$Mt=\sqrt{(0.07^2+0.07^2)}=0.10$

					спутниковых геодезических измерений (определений)		10
н31У	–	–	486930.13	1312898.14	Метод спутниковых геодезических измерений (определений)	0.10	$Mt=\sqrt{(0.07^2+0.07^2)}=0.10$
н32У	–	–	486940.00	1312890.27	Метод спутниковых геодезических измерений (определений)	0.10	$Mt=\sqrt{(0.07^2+0.07^2)}=0.10$
н33У	–	–	486945.30	1312880.12	Метод спутниковых геодезических измерений (определений)	0.10	$Mt=\sqrt{(0.07^2+0.07^2)}=0.10$
н36У	–	–	486969.10	1312893.41	Метод спутниковых геодезических измерений (определений)	0.10	$Mt=\sqrt{(0.07^2+0.07^2)}=0.10$
н19У	–	–	486985.09	1312902.34	Метод спутниковых геодезических измерений (определений)	0.10	$Mt=\sqrt{(0.07^2+0.07^2)}=0.10$
н16У	–	–	486972.02	1312925.74	Метод спутниковых геодезических измерений (определений)	0.10	$Mt=\sqrt{(0.07^2+0.07^2)}=0.10$
н15У	–	–	486959.23	1312945.20	Метод спутниковых геодезических измерений (определений)	0.10	$Mt=\sqrt{(0.07^2+0.07^2)}=0.10$
н4У	–	–	486927.57	1312932.80	Метод спутниковых геодезических измерений (определений)	0.10	$Mt=\sqrt{(0.07^2+0.07^2)}=0.10$
н3У	–	–	486918.96	1312922.01	Метод спутниковых геодезических измерений (определений)	0.10	$Mt=\sqrt{(0.07^2+0.07^2)}=0.10$
н2У	–	–	486916.46	1312918.96	Метод спутниковых геодезических измерений (определений)	0.10	$Mt=\sqrt{(0.07^2+0.07^2)}=0.10$
н1У	–	–	486904.91	1312913.55	Метод спутниковых геодезических измерений (определений)	0.10	$Mt=\sqrt{(0.07^2+0.07^2)}=0.10$
н37У	–	–	486900.80	1312911.87	Метод спутниковых геодезических измерений (определений)	0.10	$Mt=\sqrt{(0.07^2+0.07^2)}=0.10$
н28У	–	–	486903.97	1312881.96	Метод спутниковых геодезических измерений (определений)	0.10	$Mt=\sqrt{(0.07^2+0.07^2)}=0.10$

2. Сведения о частях границ уточняемого земельного участка с кадастровым номером 40:13:030318:10

Обозначение части границ		Горизонтальное проложение (S), м	Описание прохождения части границ	Отметка о наличии земельного спора о местоположении границ земельного участка
от т.	до т.			
1	2	3	4	5
н28У	н29У	19.33	–	–
н29У	н30У	3.08	–	–

н30У	н31У	10.03	–	–
н31У	н32У	12.62	–	–
н32У	н33У	11.45	–	–
н33У	н36У	27.26	–	–
н36У	н19У	18.31	–	–
н19У	н16У	26.80	–	–
н16У	н15У	23.29	–	–
н15У	н4У	34.00	–	–
н4У	н3У	13.80	–	–
н3У	н2У	3.94	–	–
н2У	н1У	12.75	–	–
н1У	н37У	4.44	–	–
н37У	н28У	30.08	–	–

3. Общие сведения об уточняемом земельном участке с кадастровым номером 40:13:030318:10

№ п/п	Наименование характеристики земельного участка	Значение характеристики
1	2	3
1	Адрес земельного участка	Калужская обл, Малоярославецкий р-н, Малоярославец г, Нижнепролетарская ул, 5 д.
	Местоположение земельного участка (при отсутствии присвоенного адреса)	–
	Дополнительные сведения о местоположении земельного участка	–
2	Площадь земельного участка ± величина погрешности определения площади ($P \pm \Delta P$), м ²	3134 кв.м ± 11.39 кв.м
3	Формула, примененная для расчета предельной допустимой погрешности определения площади земельного участка (ΔP), м ²	$\Delta P = 2 * 0.10 * \sqrt{3134 * ((1 + 1.30^2)/(2 * 1.30))} = 11.39$
4	Площадь земельного участка согласно сведениям Единого государственного реестра недвижимости ($P_{\text{кад}}$), м ²	3106
5	Оценка расхождения P и $P_{\text{кад}}$ ($P - P_{\text{кад}}$), м ²	28 кв.м
6	Предельный минимальный и максимальный размеры земельного участка ($P_{\text{мин}}$ и $P_{\text{макс}}$), м ²	400 1500
7	Кадастровый или иной номер (обозначение) здания, сооружения, объекта незавершенного строительства, расположенного на земельном участке	40:13:030318:533
8	Иные сведения	–

Сведения об уточняемых земельных участках

**1. Сведения о характерных точках границы уточняемого земельного участка с кадастровым номером 40:13:030318:11
Зона № МСК-40, зона 1**

Обозначение характерных точек границ	Существующие координаты, м		Уточненные координаты, м		Метод определения координат	Средняя квадратическая погрешность определения координат характерной точки (Mt), м	Формулы, примененные для расчета средней квадратической погрешности определения координат характерной точки (Mt), м
	X	Y	X	Y			
1	2	3	4	5	6	7	8
н18У	–	–	487005.17	1312912.95	Метод спутниковых геодезических измерений (определений)	0.10	$Mt = \sqrt{(0.07^2 + 0.07^2)} = 0.10$
н17У	–	–	486990.16	1312938.37	Метод спутниковых геодезических измерений (определений)	0.10	$Mt = \sqrt{(0.07^2 + 0.07^2)} = 0.10$
н11У	–	–	487008.30	1312950.99	Метод спутниковых геодезических измерений (определений)	0.10	$Mt = \sqrt{(0.07^2 + 0.07^2)} = 0.10$
н21У	–	–	487024.04	1312922.80	Метод спутниковых геодезических измерений (определений)	0.10	$Mt = \sqrt{(0.07^2 + 0.07^2)} = 0.10$
н22У	–	–	487022.08	1312921.78	Метод спутниковых геодезических измерений (определений)	0.10	$Mt = \sqrt{(0.07^2 + 0.07^2)} = 0.10$

					измерений (определений)		
н18У	–	–	487005.17	1312912.95	Метод спутниковых геодезических измерений (определений)	0.10	$Mt = \sqrt{(0.07^2 + 0.07^2)} = 0.10$

2. Сведения о частях границ уточняемого земельного участка с кадастровым номером 40:13:030318:11

Обозначение части границ		Горизонтальное проложение (S), м	Описание прохождения части границ	Отметка о наличии земельного спора о местоположении границ земельного участка
от т.	до т.			
1	2	3	4	5
н18У	н17У	29.52	–	–
н17У	н11У	22.10	–	–
н11У	н21У	32.29	–	–
н21У	н22У	2.21	–	–
н22У	н18У	19.08	–	–

3. Общие сведения об уточняемом земельном участке с кадастровым номером 40:13:030318:11

№ п/п	Наименование характеристики земельного участка	Значение характеристики
1	2	3
1	Адрес земельного участка	Калужская обл, Малоярославецкий р-н, Малоярославец г, Пролетарская ул, 73 д.
	Местоположение земельного участка (при отсутствии присвоенного адреса)	–
	Дополнительные сведения о местоположении земельного участка	–
2	Площадь земельного участка ± величина погрешности определения площади ($P \pm \Delta P$), м ²	669 кв.м ± 5.19 кв.м
3	Формула, примененная для расчета предельной допустимой погрешности определения площади земельного участка (ΔP), м ²	$\Delta P = 2 * 0.10 * \sqrt{669 * \sqrt{(1 + 1.12^2)/(2 * 1.12)}} = 5.19$
4	Площадь земельного участка согласно сведениям Единого государственного реестра недвижимости ($P_{\text{кад}}$), м ²	624
5	Оценка расхождения P и $P_{\text{кад}}$ ($P - P_{\text{кад}}$), м ²	45 кв.м
6	Предельный минимальный и максимальный размеры земельного участка ($P_{\text{мин}}$ и $P_{\text{макс}}$), м ²	400 1500
7	Кадастровый или иной номер (обозначение) здания, сооружения, объекта незавершенного строительства, расположенного на земельном участке	–
8	Иные сведения	–

Сведения об уточняемых земельных участках

**1. Сведения о характерных точках границы уточняемого земельного участка с кадастровым номером 40:13:030318:211
Зона № МСК-40, зона 1**

Обозначение характерных точек границ	Существующие координаты, м		Уточненные координаты, м		Метод определения координат	Средняя квадратическая погрешность определения координат характерной точки (Mt), м	Формулы, примененные для расчета средней квадратической погрешности определения координат характерной точки (Mt), м
	X	Y	X	Y			
1	2	3	4	5	6	7	8
н18У	–	–	487005.17	1312912.95	Метод спутниковых геодезических измерений (определений)	0.10	$Mt = \sqrt{(0.07^2 + 0.07^2)} = 0.10$
н17У	–	–	486990.16	1312938.37	Метод спутниковых геодезических измерений (определений)	0.10	$Mt = \sqrt{(0.07^2 + 0.07^2)} = 0.10$
н16У	–	–	486972.02	1312925.74	Метод спутниковых геодезических измерений (определений)	0.10	$Mt = \sqrt{(0.07^2 + 0.07^2)} = 0.10$
н19У	–	–	486985.09	1312902.34	Метод спутниковых	0.10	$Mt = \sqrt{(0.07^2 + 0.07^2)} = 0.10$

					геодезических измерений (определений)		
н20У	–	–	486988.26	1312904.11	Метод спутниковых геодезических измерений (определений)	0.10	$Mt=\sqrt{(0.07^2+0.07^2)}=0.10$
н18У	–	–	487005.17	1312912.95	Метод спутниковых геодезических измерений (определений)	0.10	$Mt=\sqrt{(0.07^2+0.07^2)}=0.10$

2. Сведения о частях границ уточняемого земельного участка с кадастровым номером 40:13:030318:211

Обозначение части границ		Горизонтальное проложение (S), м	Описание прохождения части границ	Отметка о наличии земельного спора о местоположении границ земельного участка
от т.	до т.			
1	2	3	4	5
н18У	н17У	29.52	–	–
н17У	н16У	22.10	–	–
н16У	н19У	26.80	–	–
н19У	н20У	3.63	–	–
н20У	н18У	19.08	–	–

3. Общие сведения об уточняемом земельном участке с кадастровым номером 40:13:030318:211

№ п/п	Наименование характеристики земельного участка	Значение характеристики
1	2	3
1	Адрес земельного участка	Калужская обл, Малоярославецкий р-н, Малоярославец г, Пролетарская ул, 73 д.
	Местоположение земельного участка (при отсутствии присвоенного адреса)	–
	Дополнительные сведения о местоположении земельного участка	–
2	Площадь земельного участка ± величина погрешности определения площади ($P \pm \Delta P$), м ²	629 кв.м ± 5.03 кв.м
3	Формула, примененная для расчета предельной допустимой погрешности определения площади земельного участка (ΔP), м ²	$\Delta P = 2 * 0.10 * \sqrt{629 * \sqrt{(1 + 1.09^2)/(2 * 1.09)}} = 5.03$
4	Площадь земельного участка согласно сведениям Единого государственного реестра недвижимости ($P_{\text{кад}}$), м ²	776
5	Оценка расхождения P и $P_{\text{кад}}$ ($P - P_{\text{кад}}$), м ²	147 кв.м
6	Предельный минимальный и максимальный размеры земельного участка ($P_{\text{мин}}$ и $P_{\text{макс}}$), м ²	400 1500
7	Кадастровый или иной номер (обозначение) здания, сооружения, объекта незавершенного строительства, расположенного на земельном участке	–
8	Иные сведения	–

Сведения об уточняемых земельных участках

**1. Сведения о характерных точках границы уточняемого земельного участка с кадастровым номером 40:13:030318:506
Зона № МСК-40, зона 1**

Обозначение характерных точек границ	Существующие координаты, м		Уточненные координаты, м		Метод определения координат	Средняя квадратическая погрешность определения координат характерной точки (Mt), м	Формулы, примененные для расчета средней квадратической погрешности определения координат характерной точки (Mt), м
	X	Y	X	Y			
1	2	3	4	5	6	7	8
н23У	–	–	486913.21	1312861.92	Метод спутниковых геодезических измерений (определений)	0.10	$Mt=\sqrt{(0.07^2+0.07^2)}=0.10$
н24У	–	–	486909.74	1312865.87	Метод спутниковых геодезических измерений (определений)	0.10	$Mt=\sqrt{(0.07^2+0.07^2)}=0.10$
н25У	–	–	486904.56	1312875.13	Метод	0.10	$Mt=\sqrt{(0.07^2+0.07^2)}=0.10$

					спутниковых геодезических измерений (определений)		10
н26У	–	–	486902.90	1312878.90	Метод спутниковых геодезических измерений (определений)	0.10	$Mt=\sqrt{(0.07^2+0.07^2)}=0.10$
н27У	–	–	486904.46	1312879.59	Метод спутниковых геодезических измерений (определений)	0.10	$Mt=\sqrt{(0.07^2+0.07^2)}=0.10$
н28У	–	–	486903.97	1312881.96	Метод спутниковых геодезических измерений (определений)	0.10	$Mt=\sqrt{(0.07^2+0.07^2)}=0.10$
н29У	–	–	486919.14	1312893.94	Метод спутниковых геодезических измерений (определений)	0.10	$Mt=\sqrt{(0.07^2+0.07^2)}=0.10$
н30У	–	–	486921.85	1312892.48	Метод спутниковых геодезических измерений (определений)	0.10	$Mt=\sqrt{(0.07^2+0.07^2)}=0.10$
н31У	–	–	486930.13	1312898.14	Метод спутниковых геодезических измерений (определений)	0.10	$Mt=\sqrt{(0.07^2+0.07^2)}=0.10$
н32У	–	–	486940.00	1312890.27	Метод спутниковых геодезических измерений (определений)	0.10	$Mt=\sqrt{(0.07^2+0.07^2)}=0.10$
н33У	–	–	486945.30	1312880.12	Метод спутниковых геодезических измерений (определений)	0.10	$Mt=\sqrt{(0.07^2+0.07^2)}=0.10$
н34У	–	–	486928.95	1312868.41	Метод спутниковых геодезических измерений (определений)	0.10	$Mt=\sqrt{(0.07^2+0.07^2)}=0.10$
н35У	–	–	486923.26	1312868.13	Метод спутниковых геодезических измерений (определений)	0.10	$Mt=\sqrt{(0.07^2+0.07^2)}=0.10$
н23У	–	–	486913.21	1312861.92	Метод спутниковых геодезических измерений (определений)	0.10	$Mt=\sqrt{(0.07^2+0.07^2)}=0.10$

2. Сведения о частях границ уточняемого земельного участка с кадастровым номером 40:13:030318:506

Обозначение части границ		Горизонтальное проложение (S), м	Описание прохождения части границ	Отметка о наличии земельного спора о местоположении границ земельного участка
от т.	до т.			
1	2	3	4	5
н23У	н24У	5.26	–	–
н24У	н25У	10.61	–	–
н25У	н26У	4.12	–	–
н26У	н27У	1.71	–	–
н27У	н28У	2.42	–	–
н28У	н29У	19.33	–	–
н29У	н30У	3.08	–	–
н30У	н31У	10.03	–	–
н31У	н32У	12.62	–	–
н32У	н33У	11.45	–	–
н33У	н34У	20.11	–	–
н34У	н35У	5.70	–	–

n35Y	n23Y	11.81	–	–			
3. Общие сведения об уточняемом земельном участке с кадастровым номером 40:13:030318:506							
№ п/п	Наименование характеристики земельного участка		Значение характеристики				
1	2		3				
1	Адрес земельного участка		Калужская обл, Малоярославецкий р-н, Малоярославец г, Нижнепролетарская ул, 6 д.				
	Местоположение земельного участка (при отсутствии присвоенного адреса)		–				
	Дополнительные сведения о местоположении земельного участка		–				
2	Площадь земельного участка ± величина погрешности определения площади ($P \pm \Delta P$), м ²		870 кв.м ± 5.94 кв.м				
3	Формула, примененная для расчета предельной допустимой погрешности определения площади земельного участка (ΔP), м ²		$\Delta P = 2 * 0.10 * \sqrt{870 * \sqrt{(1 + 1.17^2)/(2 * 1.17)}} = 5.94$				
4	Площадь земельного участка согласно сведениям Единого государственного реестра недвижимости ($P_{\text{кад}}$), м ²		650				
5	Оценка расхождения P и $P_{\text{кад}}$ ($P - P_{\text{кад}}$), м ²		220 кв.м				
6	Предельный минимальный и максимальный размеры земельного участка ($P_{\text{мин}}$ и $P_{\text{макс}}$), м ²		400 1500				
7	Кадастровый или иной номер (обозначение) здания, сооружения, объекта незавершенного строительства, расположенного на земельном участке		40:13:030318:530				
8	Иные сведения		–				
Сведения об уточняемых земельных участках							
1. Сведения о характерных точках границы уточняемого земельного участка с кадастровым номером 40:13:030318:509 Зона № МСК-40, зона 1							
Обозначение характерных точек границ	Существующие координаты, м		Уточненные координаты, м		Метод определения координат	Средняя квадратическая погрешность определения координат характерной точки (Mt), м	Формулы, примененные для расчета средней квадратической погрешности определения координат характерной точки (Mt), м
	X	Y	X	Y			
1	2	3	4	5	6	7	8
n51Y	–	–	486947.58	1312812.38	Метод спутниковых геодезических измерений (определений)	0.10	$Mt = \sqrt{(0.07^2 + 0.07^2)} = 0.10$
n52Y	–	–	486935.95	1312834.66	Метод спутниковых геодезических измерений (определений)	0.10	$Mt = \sqrt{(0.07^2 + 0.07^2)} = 0.10$
n39Y	–	–	486941.13	1312837.82	Метод спутниковых геодезических измерений (определений)	0.10	$Mt = \sqrt{(0.07^2 + 0.07^2)} = 0.10$
n40Y	–	–	486982.56	1312866.00	Метод спутниковых геодезических измерений (определений)	0.10	$Mt = \sqrt{(0.07^2 + 0.07^2)} = 0.10$
n41Y	–	–	486999.21	1312875.00	Метод спутниковых геодезических измерений (определений)	0.10	$Mt = \sqrt{(0.07^2 + 0.07^2)} = 0.10$
n42Y	–	–	487036.36	1312888.92	Метод спутниковых геодезических измерений (определений)	0.10	$Mt = \sqrt{(0.07^2 + 0.07^2)} = 0.10$
n53Y	–	–	487047.55	1312863.53	Метод спутниковых геодезических измерений (определений)	0.10	$Mt = \sqrt{(0.07^2 + 0.07^2)} = 0.10$

н54У	–	–	486997.52	1312837.61	Метод спутниковых геодезических измерений (определений)	0.10	$Mt = \sqrt{(0.07^2 + 0.07^2)} = 0.10$
н55У	–	–	486972.82	1312824.63	Метод спутниковых геодезических измерений (определений)	0.10	$Mt = \sqrt{(0.07^2 + 0.07^2)} = 0.10$
н51У	–	–	486947.58	1312812.38	Метод спутниковых геодезических измерений (определений)	0.10	$Mt = \sqrt{(0.07^2 + 0.07^2)} = 0.10$

2. Сведения о частях границ уточняемого земельного участка с кадастровым номером 40:13:030318:509

Обозначение части границ		Горизонтальное проложение (S), м	Описание прохождения части границ	Отметка о наличии земельного спора о местоположении границ земельного участка
от т.	до т.			
1	2	3	4	5
н51У	н52У	25.13	–	–
н52У	н39У	6.07	–	–
н39У	н40У	50.11	–	–
н40У	н41У	18.93	–	–
н41У	н42У	39.67	–	–
н42У	н53У	27.75	–	–
н53У	н54У	56.35	–	–
н54У	н55У	27.90	–	–
н55У	н51У	28.06	–	–

3. Общие сведения об уточняемом земельном участке с кадастровым номером 40:13:030318:509

№ п/п	Наименование характеристики земельного участка	Значение характеристики
1	2	3
1	Адрес земельного участка	Калужская обл, Малоярославецкий р-н, Малоярославец г, Нижнепролетарская ул, 9 д.
	Местоположение земельного участка (при отсутствии присвоенного адреса)	–
	Дополнительные сведения о местоположении земельного участка	–
2	Площадь земельного участка ± величина погрешности определения площади ($P \pm \Delta P$), м ²	3371 кв.м ± 12.03 кв.м
3	Формула, примененная для расчета предельной допустимой погрешности определения площади земельного участка (ΔP), м ²	$\Delta P = 2 * 0.10 * \sqrt{3371 * \sqrt{(1 + 1.46^2)/(2 * 1.46)}} = 12.03$
4	Площадь земельного участка согласно сведениям Единого государственного реестра недвижимости ($P_{\text{кад}}$), м ²	3108
5	Оценка расхождения P и $P_{\text{кад}}$ ($P - P_{\text{кад}}$), м ²	263 кв.м
6	Предельный минимальный и максимальный размеры земельного участка ($P_{\text{мин}}$ и $P_{\text{макс}}$), м ²	400 1500
7	Кадастровый или иной номер (обозначение) здания, сооружения, объекта незавершенного строительства, расположенного на земельном участке	40:13:030318:536
8	Иные сведения	–

Сведения об уточняемых земельных участках

1. Сведения о характерных точках границы уточняемого земельного участка с кадастровым номером 40:13:030318:513

Зона № МСК-40, зона 1

Обозначение характерных точек границ	Существующие координаты, м		Уточненные координаты, м		Метод определения координат	Средняя квадратическая погрешность определения координат характерной точки (Mt), м	Формулы, примененные для расчета средней квадратической погрешности определения координат характерной точки (Mt), м
	X	Y	X	Y			
1	2	3	4	5	6	7	8
н56У	–	–	486996.52	1312734.81	Метод спутниковых геодезических измерений (определений)	0.10	$Mt = \sqrt{(0.07^2 + 0.07^2)} = 0.10$

н8У	–	–	486988.46	1312743.09	Метод спутниковых геодезических измерений (определений)	0.10	$Mt=\sqrt{(0.07^2+0.07^2)}=0.10$
н9У	–	–	486975.48	1312761.12	Метод спутниковых геодезических измерений (определений)	0.10	$Mt=\sqrt{(0.07^2+0.07^2)}=0.10$
н57У	–	–	486970.10	1312768.59	Метод спутниковых геодезических измерений (определений)	0.10	$Mt=\sqrt{(0.07^2+0.07^2)}=0.10$
н58У	–	–	486966.70	1312764.21	Метод спутниковых геодезических измерений (определений)	0.10	$Mt=\sqrt{(0.07^2+0.07^2)}=0.10$
н59У	–	–	486961.19	1312758.40	Метод спутниковых геодезических измерений (определений)	0.10	$Mt=\sqrt{(0.07^2+0.07^2)}=0.10$
н60У	–	–	486953.79	1312752.77	Метод спутниковых геодезических измерений (определений)	0.10	$Mt=\sqrt{(0.07^2+0.07^2)}=0.10$
н61У	–	–	486959.50	1312741.72	Метод спутниковых геодезических измерений (определений)	0.10	$Mt=\sqrt{(0.07^2+0.07^2)}=0.10$
н62У	–	–	486979.75	1312718.48	Метод спутниковых геодезических измерений (определений)	0.10	$Mt=\sqrt{(0.07^2+0.07^2)}=0.10$
н56У	–	–	486996.52	1312734.81	Метод спутниковых геодезических измерений (определений)	0.10	$Mt=\sqrt{(0.07^2+0.07^2)}=0.10$
н56У	–	–	486996.52	1312734.81	Метод спутниковых геодезических измерений (определений)	0.10	$Mt=\sqrt{(0.07^2+0.07^2)}=0.10$

2. Сведения о частях границ уточняемого земельного участка с кадастровым номером 40:13:030318:513

Обозначение части границ		Горизонтальное проложение (S), м	Описание прохождения части границ	Отметка о наличии земельного спора о местоположении границ земельного участка
от т.	до т.			
1	2	3	4	5
н56У	н8У	11.56	–	–
н8У	н9У	22.22	–	–
н9У	н57У	9.21	–	–
н57У	н58У	5.54	–	–
н58У	н59У	8.01	–	–
н59У	н60У	9.30	–	–
н60У	н61У	12.44	–	–
н61У	н62У	30.82	–	–
н62У	н56У	23.41	–	–
н56У	н56У	0.00	–	–

3. Общие сведения об уточняемом земельном участке с кадастровым номером 40:13:030318:513

№ п/п	Наименование характеристики земельного участка	Значение характеристики
1	2	3
1	Адрес земельного участка	Калужская обл, Малоярославецкий р-н, Малоярославец г, Нижнепролетарская ул, 13а д
	Местоположение земельного участка (при отсутствии присвоенного адреса)	–
	Дополнительные сведения о местоположении земельного участка	–
2	Площадь земельного участка ± величина погрешности	988 кв.м ± 6.33 кв.м

	определения площади ($P \pm \Delta P$), м ²	
3	Формула, примененная для расчета предельной допустимой погрешности определения площади земельного участка (ΔP), м ²	$\Delta P = 2 * 0.10 * \sqrt{988 * \sqrt{((1 + 1.17^2)/(2 * 1.17))}} = 6.33$
4	Площадь земельного участка согласно сведениям Единого государственного реестра недвижимости ($P_{\text{кад}}$), м ²	881
5	Оценка расхождения P и $P_{\text{кад}}$ ($P - P_{\text{кад}}$), м ²	107 кв.м
6	Предельный минимальный и максимальный размеры земельного участка ($P_{\text{мин}}$ и $P_{\text{макс}}$), м ²	400 1500
7	Кадастровый или иной номер (обозначение) здания, сооружения, объекта незавершенного строительства, расположенного на земельном участке	–
8	Иные сведения	–

Сведения об уточняемых земельных участках

**1. Сведения о характерных точках границы уточняемого земельного участка с кадастровым номером 40:13:030318:517
Зона № МСК-40, зона 1**

Обозначение характерных точек границ	Существующие координаты, м		Уточненные координаты, м		Метод определения координат	Средняя квадратическая погрешность определения координат характерной точки (Mt), м	Формулы, примененные для расчета средней квадратической погрешности определения координат характерной точки (Mt), м
	X	Y	X	Y			
1	2	3	4	5	6	7	8
н11У	–	–	487008.30	1312950.99	Метод спутниковых геодезических измерений (определений)	0.10	$Mt = \sqrt{(0.07^2 + 0.07^2)} = 0.10$
н12У	–	–	487002.90	1312957.12	Метод спутниковых геодезических измерений (определений)	0.10	$Mt = \sqrt{(0.07^2 + 0.07^2)} = 0.10$
н13У	–	–	486996.51	1312963.29	Метод спутниковых геодезических измерений (определений)	0.10	$Mt = \sqrt{(0.07^2 + 0.07^2)} = 0.10$
н14У	–	–	486987.64	1312966.00	Метод спутниковых геодезических измерений (определений)	0.10	$Mt = \sqrt{(0.07^2 + 0.07^2)} = 0.10$
н15У	–	–	486959.23	1312945.20	Метод спутниковых геодезических измерений (определений)	0.10	$Mt = \sqrt{(0.07^2 + 0.07^2)} = 0.10$
н16У	–	–	486972.02	1312925.74	Метод спутниковых геодезических измерений (определений)	0.10	$Mt = \sqrt{(0.07^2 + 0.07^2)} = 0.10$
н17У	–	–	486990.16	1312938.37	Метод спутниковых геодезических измерений (определений)	0.10	$Mt = \sqrt{(0.07^2 + 0.07^2)} = 0.10$
н11У	–	–	487008.30	1312950.99	Метод спутниковых геодезических измерений (определений)	0.10	$Mt = \sqrt{(0.07^2 + 0.07^2)} = 0.10$

2. Сведения о частях границ уточняемого земельного участка с кадастровым номером 40:13:030318:517

Обозначение части границ		Горизонтальное положение (S), м	Описание прохождения части границ	Отметка о наличии земельного спора о местоположении границ земельного участка
от т.	до т.			
1	2	3	4	5

н11У	н12У	8.17	–	–
н12У	н13У	8.88	–	–
н13У	н14У	9.27	–	–
н14У	н15У	35.21	–	–
н15У	н16У	23.29	–	–
н16У	н17У	22.10	–	–
н17У	н11У	22.10	–	–

3. Общие сведения об уточняемом земельном участке с кадастровым номером 40:13:030318:517

№ п/п	Наименование характеристики земельного участка	Значение характеристики
1	2	3
1	Адрес земельного участка	Калужская обл, Малоярославецкий р-н, Малоярославец г, Пролетарская ул, 71
	Местоположение земельного участка (при отсутствии присвоенного адреса)	–
	Дополнительные сведения о местоположении земельного участка	–
2	Площадь земельного участка ± величина погрешности определения площади ($P \pm \Delta P$), м ²	984 кв.м ± 6.34 кв.м
3	Формула, примененная для расчета предельной допустимой погрешности определения площади земельного участка (ΔP), м ²	$\Delta P = 2 * 0.10 * \sqrt{984 * \sqrt{(1 + 1.22^2)/(2 * 1.22)}} = 6.34$
4	Площадь земельного участка согласно сведениям Единого государственного реестра недвижимости ($P_{\text{кад}}$), м ²	984
5	Оценка расхождения P и $P_{\text{кад}}$ ($P - P_{\text{кад}}$), м ²	0 кв.м
6	Предельный минимальный и максимальный размеры земельного участка ($P_{\text{мин}}$ и $P_{\text{макс}}$), м ²	400 1500
7	Кадастровый или иной номер (обозначение) здания, сооружения, объекта незавершенного строительства, расположенного на земельном участке	40:13:030318:527
8	Иные сведения	–

Сведения об уточняемых земельных участках

1. Сведения о характерных точках границы уточняемого земельного участка с кадастровым номером 40:13:030318:521

Зона № МСК-40, зона 1

Обозначение характерных точек границ	Существующие координаты, м		Уточненные координаты, м		Метод определения координат	Средняя квадратическая погрешность определения координат характерной точки (Mt), м	Формулы, примененные для расчета средней квадратической погрешности определения координат характерной точки (Mt), м
	X	Y	X	Y			
1	2	3	4	5	6	7	8
н38У	–	–	486929.56	1312851.84	Метод спутниковых геодезических измерений (определений)	0.10	$Mt = \sqrt{(0.07^2 + 0.07^2)} = 0.10$
н39У	–	–	486941.13	1312837.82	Метод спутниковых геодезических измерений (определений)	0.10	$Mt = \sqrt{(0.07^2 + 0.07^2)} = 0.10$
н40У	–	–	486982.56	1312866.00	Метод спутниковых геодезических измерений (определений)	0.10	$Mt = \sqrt{(0.07^2 + 0.07^2)} = 0.10$
н41У	–	–	486999.21	1312875.00	Метод спутниковых геодезических измерений (определений)	0.10	$Mt = \sqrt{(0.07^2 + 0.07^2)} = 0.10$
н42У	–	–	487036.36	1312888.92	Метод спутниковых геодезических измерений (определений)	0.10	$Mt = \sqrt{(0.07^2 + 0.07^2)} = 0.10$
н43У	–	–	487038.51	1312889.72	Метод спутниковых геодезических измерений	0.10	$Mt = \sqrt{(0.07^2 + 0.07^2)} = 0.10$

н44У	–	–	487030.58	1312907.05	Метод спутниковых геодезических измерений (определений)	0.10	$M_t = \sqrt{(0.07^2 + 0.07^2)} = 0.10$
н45У	–	–	487027.20	1312905.53	Метод спутниковых геодезических измерений (определений)	0.10	$M_t = \sqrt{(0.07^2 + 0.07^2)} = 0.10$
н46У	–	–	486989.48	1312887.01	Метод спутниковых геодезических измерений (определений)	0.10	$M_t = \sqrt{(0.07^2 + 0.07^2)} = 0.10$
н47У	–	–	486976.47	1312880.17	Метод спутниковых геодезических измерений (определений)	0.10	$M_t = \sqrt{(0.07^2 + 0.07^2)} = 0.10$
н48У	–	–	486973.22	1312878.46	Метод спутниковых геодезических измерений (определений)	0.10	$M_t = \sqrt{(0.07^2 + 0.07^2)} = 0.10$
н49У	–	–	486949.11	1312864.47	Метод спутниковых геодезических измерений (определений)	0.10	$M_t = \sqrt{(0.07^2 + 0.07^2)} = 0.10$
н50У	–	–	486936.69	1312857.43	Метод спутниковых геодезических измерений (определений)	0.10	$M_t = \sqrt{(0.07^2 + 0.07^2)} = 0.10$
н38У	–	–	486929.56	1312851.84	Метод спутниковых геодезических измерений (определений)	0.10	$M_t = \sqrt{(0.07^2 + 0.07^2)} = 0.10$

2. Сведения о частях границ уточняемого земельного участка с кадастровым номером 40:13:030318:521

Обозначение части границ		Горизонтальное проложение (S), м	Описание прохождения части границ	Отметка о наличии земельного спора о местоположении границ земельного участка
от т.	до т.			
1	2	3	4	5
н38У	н39У	18.18	–	–
н39У	н40У	50.11	–	–
н40У	н41У	18.93	–	–
н41У	н42У	39.67	–	–
н42У	н43У	2.29	–	–
н43У	н44У	19.06	–	–
н44У	н45У	3.71	–	–
н45У	н46У	42.02	–	–
н46У	н47У	14.70	–	–
н47У	н48У	3.67	–	–
н48У	н49У	27.87	–	–
н49У	н50У	14.28	–	–
н50У	н38У	9.06	–	–

3. Общие сведения об уточняемом земельном участке с кадастровым номером 40:13:030318:521

№ п/п	Наименование характеристики земельного участка	Значение характеристики
1	2	3
1	Адрес земельного участка	Калужская обл, Малоярославецкий р-н, Малоярославец г, Пролетарская ул, 75а
	Местоположение земельного участка (при отсутствии присвоенного адреса)	–
	Дополнительные сведения о местоположении земельного участка	–
2	Площадь земельного участка ± величина погрешности определения площади ($P \pm \Delta P$), м ²	1906 кв.м ± 9.17 кв.м
3	Формула, примененная для расчета предельной допустимой погрешности определения площади земельного участка (ΔP), м ²	$\Delta P = 2 * 0.10 * \sqrt{1906 * ((1 + 1.57^2)/(2 * 1.57))} = 9.17$
4	Площадь земельного участка согласно сведениям Единого государственного реестра недвижимости ($P_{\text{кад}}$),	1936

	м ²	
5	Оценка расхождения Р и Р _{кад} (Р - Р _{кад}), м ²	30 кв.м
6	Предельный минимальный и максимальный размеры земельного участка (Р _{мин} и Р _{макс}), м ²	400 1500
7	Кадастровый или иной номер (обозначение) здания, сооружения, объекта незавершенного строительства, расположенного на земельном участке	–
8	Иные сведения	–

Сведения об уточняемых земельных участках, необходимые для исправления реестровых ошибок в сведениях о местоположении их границ

1. Сведения о характерных точках границы уточняемого земельного участка с кадастровым номером 40:13:030318:525

Зона № МСК-40, зона 1

Обозначение характерных точек границ	Существующие координаты, м		Уточненные координаты, м		Метод определения координат	Средняя квадратическая погрешность определения координат точки (M _t), м	Формулы, примененные для расчета средней квадратической погрешности определения координат характерной точки (M _t), м
	X	Y	X	Y			
1	2	3	4	5	6	7	8
н1У	–	–	486904.91	1312913.55	Метод спутниковых геодезических измерений (определений)	0.10	$M_t = \sqrt{(0.07^2 + 0.07^2)} = 0.10$
н2У	–	–	486916.46	1312918.96	Метод спутниковых геодезических измерений (определений)	0.10	$M_t = \sqrt{(0.07^2 + 0.07^2)} = 0.10$
н3У	–	–	486918.96	1312922.01	Метод спутниковых геодезических измерений (определений)	0.10	$M_t = \sqrt{(0.07^2 + 0.07^2)} = 0.10$
н4У	–	–	486927.57	1312932.80	Метод спутниковых геодезических измерений (определений)	0.10	$M_t = \sqrt{(0.07^2 + 0.07^2)} = 0.10$
н5У	–	–	486911.31	1312945.24	Метод спутниковых геодезических измерений (определений)	0.10	$M_t = \sqrt{(0.07^2 + 0.07^2)} = 0.10$
н6У	–	–	486899.54	1312949.01	Метод спутниковых геодезических измерений (определений)	0.10	$M_t = \sqrt{(0.07^2 + 0.07^2)} = 0.10$
н1У	–	–	486904.91	1312913.55	Метод спутниковых геодезических измерений (определений)	0.10	$M_t = \sqrt{(0.07^2 + 0.07^2)} = 0.10$

2. Сведения о частях границ уточняемого земельного участка с кадастровым номером 40:13:030318:525

Обозначение части границ		Горизонтальное проложение (S), м	Описание прохождения части границ	Отметка о наличии земельного спора о местоположении границ земельного участка
от т.	до т.			
1	2	3	4	5
н1У	н2У	12.75	–	–
н2У	н3У	3.94	–	–
н3У	н4У	13.80	–	–
н4У	н5У	20.47	–	–
н5У	н6У	12.36	–	–
н6У	н1У	35.86	–	–

3. Характеристики уточняемого земельного участка с кадастровым номером 40:13:030318:525

№ п/п	Наименование характеристики	Значение характеристики
1	2	3

1	Площадь земельного участка ± величина погрешности определения площади ($P \pm \Delta P$), м ²	546 кв.м ± 4.74 кв.м
2	Формула, примененная для расчета предельной допустимой погрешности определения площади земельного участка (ΔP), м ²	$\Delta P = 2 * 0.10 * \sqrt{546} * \sqrt{((1 + 1.27^2)/(2 * 1.27))} = 4.74$
3	Иные сведения	–

Сведения об уточняемых земельных участках, необходимые для исправления реестровых ошибок в сведениях о местоположении их границ

**1. Сведения о характерных точках границы уточняемого земельного участка с кадастровым номером 40:13:030318:570
Зона № МСК-40, зона 1**

Обозначение характерных точек границ	Существующие координаты, м		Уточненные координаты, м		Метод определения координат	Средняя квадратическая погрешность определения координат характерной точки (M_t), м	Формулы, примененные для расчета средней квадратической погрешности определения координат характерной точки (M_t), м
	X	Y	X	Y			
1	2	3	4	5	6	7	8
н7У	–	–	487001.81	1312762.00	Метод спутниковых геодезических измерений (определений)	0.10	$M_t = \sqrt{(0.07^2 + 0.07^2)} = 0.10$
н8У	–	–	486988.46	1312743.09	Метод спутниковых геодезических измерений (определений)	0.10	$M_t = \sqrt{(0.07^2 + 0.07^2)} = 0.10$
н9У	–	–	486975.48	1312761.12	Метод спутниковых геодезических измерений (определений)	0.10	$M_t = \sqrt{(0.07^2 + 0.07^2)} = 0.10$
н10У	–	–	486991.82	1312773.06	Метод спутниковых геодезических измерений (определений)	0.10	$M_t = \sqrt{(0.07^2 + 0.07^2)} = 0.10$
н7У	–	–	487001.81	1312762.00	Метод спутниковых геодезических измерений (определений)	0.10	$M_t = \sqrt{(0.07^2 + 0.07^2)} = 0.10$

2. Сведения о частях границ уточняемого земельного участка с кадастровым номером 40:13:030318:570

Обозначение части границ		Горизонтальное положение (S), м	Описание прохождения части границ	Отметка о наличии земельного спора о местоположении границ земельного участка
от т.	до т.			
1	2	3	4	5
н7У	н8У	23.15	–	–
н8У	н9У	22.22	–	–
н9У	н10У	20.24	–	–
н10У	н7У	14.90	–	–

3. Характеристики уточняемого земельного участка с кадастровым номером 40:13:030318:570

№ п/п	Наименование характеристики	Значение характеристики
1	2	3
1	Площадь земельного участка ± величина погрешности определения площади ($P \pm \Delta P$), м ²	393 кв.м ± 3.98 кв.м
2	Формула, примененная для расчета предельной допустимой погрешности определения площади земельного участка (ΔP), м ²	$\Delta P = 2 * 0.10 * \sqrt{393} * \sqrt{((1 + 1.14^2)/(2 * 1.14))} = 3.98$
3	Иные сведения	–

Описание местоположения здания, сооружения, объекта незавершенного строительства на земельном участке

1. Сведения о характерных точках контура вид объекта недвижимости (здание, сооружение, объект незавершенного строительства) <u>Здание</u> кадастровый номер (обозначение) 40:13:030318:527 Зона № МСК-40, зона 1						
Номер контура	Номера характе	Существующие	Уточненные	Метод определения	Средняя квадратич	Формулы, примененные для

		X	Y		X	Y			определен ия координат характерн ой точки (Mt), м	определения координат характерной точки (Mt), м
1	2	3	4	5	6	7	8	9	10	11
40:13:03 0318:528 (1)	н50	-	-	-	486891.0 5	1312974. 11	-	Метод спутниковых геодезически х измерений (определени й)	0.10	$Mt=\sqrt{(0.07^2+0.07^2)}=0.10$
40:13:03 0318:528 (1)	н60	-	-	-	486894.2 8	1312985. 55	-	Метод спутниковых геодезически х измерений (определени й)	0.10	$Mt=\sqrt{(0.07^2+0.07^2)}=0.10$
40:13:03 0318:528 (1)	н70	-	-	-	486883.7 5	1312988. 52	-	Метод спутниковых геодезически х измерений (определени й)	0.10	$Mt=\sqrt{(0.07^2+0.07^2)}=0.10$
40:13:03 0318:528 (1)	н80	-	-	-	486880.4 9	1312976. 97	-	Метод спутниковых геодезически х измерений (определени й)	0.10	$Mt=\sqrt{(0.07^2+0.07^2)}=0.10$
40:13:03 0318:528 (1)	н50	-	-	-	486891.0 5	1312974. 11	-	Метод спутниковых геодезически х измерений (определени й)	0.10	$Mt=\sqrt{(0.07^2+0.07^2)}=0.10$

**2. Характеристики здания, сооружения, объекта незавершенного строительства с кадастровым номером (обозначением)
40:13:030318:528**

№ п/п	Наименование характеристики	Значение характеристики
1	2	3
1	Вид объекта недвижимости	Здание
2	Ранее присвоенный государственный учетный номер здания, сооружения, объекта незавершенного строительства (кадастровый, инвентарный или условный номер)	-
3	Кадастровый номер земельного участка (земельных участков), в границах которого (которых) расположено здание, сооружение, объект незавершенного строительства	40:13:030318:18
4	Номер кадастрового квартала (кадастровых кварталов), в пределах которого (которых) расположено здание, сооружение, объект незавершенного строительства	40:13:030318
5	Адрес здания, сооружения, объекта незавершенного строительства	Калужская обл, Малоярославецкий р-н, Малоярославец г, Нижнепролетарская ул, 1 д
	Местоположение здания, сооружения, объекта незавершенного строительства	-
	Дополнительные сведения о местоположении	-
6	Иные сведения	-

Описание местоположения здания, сооружения, объекта незавершенного строительства на земельном участке

**1. Сведения о характерных точках контура
вид объекта недвижимости (здание, сооружение, объект незавершенного строительства) Здание
кадастровый номер (обозначение) 40:13:030318:530
Зона № МСК-40, зона 1**

Номер контура	Номера характер ных точек контура	Существующие			Уточненные			Метод определения координат	Средняя квадратич еская погрешно сть определе ния координат характерн ой точки (Mt), м	Формулы, применен ные для расчета средней квадратич еской погрешно сти определе ния координат характерн ой точки (Mt), м
		Координаты, м		R, м	Координаты, м		R, м			
		X	Y		X	Y				
1	2	3	4	5	6	7	8	9	10	11

40:13:03 0318:530 (1)	н90	-	-	-	486916.9 7	1312879. 98	-	Метод спутниковых геодезических измерений (определений)	0.10	$Mt=\sqrt{(0.07^2+0.07^2)}=0.10$
40:13:03 0318:530 (1)	н100	-	-	-	486922.2 5	1312884. 33	-	Метод спутниковых геодезических измерений (определений)	0.10	$Mt=\sqrt{(0.07^2+0.07^2)}=0.10$
40:13:03 0318:530 (1)	н110	-	-	-	486917.1 5	1312890. 51	-	Метод спутниковых геодезических измерений (определений)	0.10	$Mt=\sqrt{(0.07^2+0.07^2)}=0.10$
40:13:03 0318:530 (1)	н120	-	-	-	486911.9 3	1312886. 46	-	Метод спутниковых геодезических измерений (определений)	0.10	$Mt=\sqrt{(0.07^2+0.07^2)}=0.10$
40:13:03 0318:530 (1)	н90	-	-	-	486916.9 7	1312879. 98	-	Метод спутниковых геодезических измерений (определений)	0.10	$Mt=\sqrt{(0.07^2+0.07^2)}=0.10$

2. Характеристики здания, сооружения, объекта незавершенного строительства с кадастровым номером (обозначением) 40:13:030318:530

№ п/п	Наименование характеристики	Значение характеристики
1	2	3
1	Вид объекта недвижимости	Здание
2	Ранее присвоенный государственный учетный номер здания, сооружения, объекта незавершенного строительства (кадастровый, инвентарный или условный номер)	-
3	Кадастровый номер земельного участка (земельных участков), в границах которого (которых) расположено здание, сооружение, объект незавершенного строительства	40:13:030318:506
4	Номер кадастрового квартала (кадастровых кварталов), в пределах которого (которых) расположено здание, сооружение, объект незавершенного строительства	40:13:030318
5	Адрес здания, сооружения, объекта незавершенного строительства	Калужская обл, Малоярославецкий р-н, Малоярославец г, Нижнепролетарская ул, 6 д
	Местоположение здания, сооружения, объекта незавершенного строительства	-
	Дополнительные сведения о местоположении	-
6	Иные сведения	-

Описание местоположения здания, сооружения, объекта незавершенного строительства на земельном участке

**1. Сведения о характерных точках контура
вид объекта недвижимости (здание, сооружение, объект незавершенного строительства) Здание
кадастровый номер (обозначение) 40:13:030318:533
Зона № МСК-40, зона 1**

Номер контура	Номера характерных точек контура	Существующие			Уточненные			Метод определения координат	Средняя квадратическая погрешность определения координат характерной точки (Mt), м	Формулы, примененные для расчета средней квадратической погрешности определения координат характерной точки (Mt), м
		Координаты, м		R, м	Координаты, м		R, м			
		X	Y		X	Y				
1	2	3	4	5	6	7	8	9	10	11
40:13:03 0318:533 (1)	н130	-	-	-	486906.1 8	1312896. 07	-	Метод спутниковых геодезических измерений (определений)	0.10	$Mt=\sqrt{(0.07^2+0.07^2)}=0.10$
40:13:03	н140	-	-	-	486902.9	1312902.	-	Метод	0.10	$Mt=\sqrt{(0.07^2+0.07^2)}=0.10$

0318:533 (1)					3	14		спутниковых геодезических измерений (определений)		
40:13:03 0318:533 (1)	н150	–	–	–	486916.59	1312909.08	–	Метод спутниковых геодезических измерений (определений)	0.10	$Mt=\sqrt{(0.07^2+0.07^2)}=0.10$
40:13:03 0318:533 (1)	н160	–	–	–	486919.56	1312903.24	–	Метод спутниковых геодезических измерений (определений)	0.10	$Mt=\sqrt{(0.07^2+0.07^2)}=0.10$
40:13:03 0318:533 (1)	н130	–	–	–	486906.18	1312896.07	–	Метод спутниковых геодезических измерений (определений)	0.10	$Mt=\sqrt{(0.07^2+0.07^2)}=0.10$

2. Характеристики здания, сооружения, объекта незавершенного строительства с кадастровым номером (обозначением) 40:13:030318:533

№ п/п	Наименование характеристики	Значение характеристики
1	2	3
1	Вид объекта недвижимости	Здание
2	Ранее присвоенный государственный учетный номер здания, сооружения, объекта незавершенного строительства (кадастровый, инвентарный или условный номер)	–
3	Кадастровый номер земельного участка (земельных участков), в границах которого (которых) расположено здание, сооружение, объект незавершенного строительства	40:13:030318:10
4	Номер кадастрового квартала (кадастровых кварталов), в пределах которого (которых) расположено здание, сооружение, объект незавершенного строительства	40:13:030318
5	Адрес здания, сооружения, объекта незавершенного строительства	Калужская обл, Малоярославецкий р-н, Малоярославец г, Пролетарская ул, 5
	Местоположение здания, сооружения, объекта незавершенного строительства	–
	Дополнительные сведения о местоположении	–
6	Иные сведения	–

Описание местоположения здания, сооружения, объекта незавершенного строительства на земельном участке

1. Сведения о характерных точках контура
вид объекта недвижимости (здание, сооружение, объект незавершенного строительства) Здание
кадастровый номер (обозначение) 40:13:030318:535
Зона № МСК-40, зона 1

Номер контура	Номера характерных точек контура	Существующие			Уточненные			Метод определения координат	Средняя квадратическая погрешность определения координат характерной точки (Mt), м	Формулы, примененные для расчета средней квадратической погрешности определения координат характерной точки (Mt), м
		Координаты, м		R, м	Координаты, м		R, м			
		X	Y		X	Y				
1	2	3	4	5	6	7	8	9	10	11
40:13:03 0318:535 (1)	н170	–	–	–	486922.41	1312855.17	–	Метод спутниковых геодезических измерений (определений)	0.10	$Mt=\sqrt{(0.07^2+0.07^2)}=0.10$
40:13:03 0318:535 (1)	н180	–	–	–	486930.32	1312860.40	–	Метод спутниковых геодезических измерений (определений)	0.10	$Mt=\sqrt{(0.07^2+0.07^2)}=0.10$
40:13:03 0318:535	н190	–	–	–	486926.72	1312865.85	–	Метод спутниковых	0.10	$Mt=\sqrt{(0.07^2+0.07^2)}=0.10$

(1)								геодезически х измерений (определени й)		
40:13:03 0318:535 (1)	н200	–	–	–	486924.2 3	1312864. 21	–	Метод спутниковых геодезически х измерений (определени й)	0.10	$Mt=\sqrt{(0.07^2+0.07^2)}=0.10$
40:13:03 0318:535 (1)	н210	–	–	–	486922.7 9	1312866. 46	–	Метод спутниковых геодезически х измерений (определени й)	0.10	$Mt=\sqrt{(0.07^2+0.07^2)}=0.10$
40:13:03 0318:535 (1)	н220	–	–	–	486917.4 3	1312862. 56	–	Метод спутниковых геодезически х измерений (определени й)	0.10	$Mt=\sqrt{(0.07^2+0.07^2)}=0.10$
40:13:03 0318:535 (1)	н170	–	–	–	486922.4 1	1312855. 17	–	Метод спутниковых геодезически х измерений (определени й)	0.10	$Mt=\sqrt{(0.07^2+0.07^2)}=0.10$

**2. Характеристики здания, сооружения, объекта незавершенного строительства с кадастровым номером (обозначением)
40:13:030318:535**

№ п/п	Наименование характеристики	Значение характеристики
1	2	3
1	Вид объекта недвижимости	Здание
2	Ранее присвоенный государственный учетный номер здания, сооружения, объекта незавершенного строительства (кадастровый, инвентарный или условный номер)	–
3	Кадастровый номер земельного участка (земельных участков), в границах которого (которых) расположено здание, сооружение, объект незавершенного строительства	40:13:030318:550
4	Номер кадастрового квартала (кадастровых кварталов), в пределах которого (которых) расположено здание, сооружение, объект незавершенного строительства	40:13:030318
5	Адрес здания, сооружения, объекта незавершенного строительства	Калужская обл, Малоярославецкий р-н, Малоярославец г, Нижнепролетарская ул, 7 д
	Местоположение здания, сооружения, объекта незавершенного строительства	–
	Дополнительные сведения о местоположении	–
6	Иные сведения	–

Описание местоположения здания, сооружения, объекта незавершенного строительства на земельном участке

**1. Сведения о характерных точках контура
вид объекта недвижимости (здание, сооружение, объект незавершенного строительства) Здание
кадастровый номер (обозначение) 40:13:030318:536
Зона № МСК-40, зона 1**

Номер контура	Номера характерных точек контура	Существующие			Уточненные			Метод определения координат	Средняя квадратическая погрешность определения координат характерной точки (Mt), м	Формулы, примененные для расчета средней квадратической погрешности определения координат характерной точки (Mt), м
		Координаты, м		R, м	Координаты, м		R, м			
		X	Y		X	Y				
1	2	3	4	5	6	7	8	9	10	11
40:13:03 0318:536 (1)	н230	–	–	–	486947.2 6	1312832. 67	–	Метод спутниковых геодезически х измерений (определени й)	0.10	$Mt=\sqrt{(0.07^2+0.07^2)}=0.10$
40:13:03 0318:536 (1)	н240	–	–	–	486955.5 5	1312837. 59	–	Метод спутниковых геодезически	0.10	$Mt=\sqrt{(0.07^2+0.07^2)}=0.10$

								х измерений (определений)		
40:13:03 0318:536 (1)	н250	–	–	–	486952.5 5	1312842. 64	–	Метод спутниковых геодезических измерений (определений)	0.10	$Mt=\sqrt{(0.07^2+0.07^2)}=0.10$
40:13:03 0318:536 (1)	н260	–	–	–	486944.2 0	1312837. 68	–	Метод спутниковых геодезических измерений (определений)	0.10	$Mt=\sqrt{(0.07^2+0.07^2)}=0.10$
40:13:03 0318:536 (1)	н230	–	–	–	486947.2 6	1312832. 67	–	Метод спутниковых геодезических измерений (определений)	0.10	$Mt=\sqrt{(0.07^2+0.07^2)}=0.10$

2. Характеристики здания, сооружения, объекта незавершенного строительства с кадастровым номером (обозначением) 40:13:030318:536

№ п/п	Наименование характеристики	Значение характеристики
1	2	3
1	Вид объекта недвижимости	Здание
2	Ранее присвоенный государственный учетный номер здания, сооружения, объекта незавершенного строительства (кадастровый, инвентарный или условный номер)	–
3	Кадастровый номер земельного участка (земельных участков), в границах которого (которых) расположено здание, сооружение, объект незавершенного строительства	40:13:030318:509
4	Номер кадастрового квартала (кадастровых кварталов), в пределах которого (которых) расположено здание, сооружение, объект незавершенного строительства	40:13:030318
5	Адрес здания, сооружения, объекта незавершенного строительства	Калужская обл, Малоярославецкий р-н, Малоярославец г, Нижнепролетарская ул, 9 д
	Местоположение здания, сооружения, объекта незавершенного строительства	–
	Дополнительные сведения о местоположении	–
6	Иные сведения	–

Описание местоположения здания, сооружения, объекта незавершенного строительства на земельном участке

**1. Сведения о характерных точках контура
вид объекта недвижимости (здание, сооружение, объект незавершенного строительства) Сооружение
кадастровый номер (обозначение) 40:13:030318:547
Зона № МСК-40, зона 1**

Номер контура	Номера характерных точек контура	Существующие			Уточненные			Метод определения координат	Средняя квадратическая погрешность определения координат характерной точки (Mt), м	Формулы, примененные для расчета средней квадратической погрешности определения координат характерной точки (Mt), м
		Координаты, м		R, м	Координаты, м		R, м			
		X	Y		X	Y				
1	2	3	4	5	6	7	8	9	10	11
1	н270	–	–	–	486903.4 8	1312990. 39	–	Метод спутниковых геодезических измерений (определений)	0.10	$Mt=\sqrt{(0.07^2+0.07^2)}=0.10$
1	н280	–	–	–	486906.1 2	1313006. 16	–	Метод спутниковых геодезических измерений (определений)	0.10	$Mt=\sqrt{(0.07^2+0.07^2)}=0.10$
1	н290	–	–	–	486900.1 6	1313007. 16	–	Метод спутниковых геодезических измерений	0.10	$Mt=\sqrt{(0.07^2+0.07^2)}=0.10$

								(определенный)		
1	н300	-	-	-	486897.51	1312991.30	-	Метод спутниковых геодезических измерений (определенный)	0.10	$Mt=\sqrt{(0.07^2+0.07^2)}=0.10$
1	н270	-	-	-	486903.48	1312990.39	-	Метод спутниковых геодезических измерений (определенный)	0.10	$Mt=\sqrt{(0.07^2+0.07^2)}=0.10$

2. Характеристики здания, сооружения, объекта незавершенного строительства с кадастровым номером (обозначением) 40:13:030318:547

№ п/п	Наименование характеристики	Значение характеристики
1	2	3
1	Вид объекта недвижимости	Сооружение
2	Ранее присвоенный государственный учетный номер здания, сооружения, объекта незавершенного строительства (кадастровый, инвентарный или условный номер)	-
3	Кадастровый номер земельного участка (земельных участков), в границах которого (которых) расположено здание, сооружение, объект незавершенного строительства	40:13:030318:18
4	Номер кадастрового квартала (кадастровых кварталов), в пределах которого (которых) расположено здание, сооружение, объект незавершенного строительства	40:13:030318
5	Адрес здания, сооружения, объекта незавершенного строительства	Калужская обл, Малоярославецкий р-н, Малоярославец г, Нижнепролетарская ул, 1 д
	Местоположение здания, сооружения, объекта незавершенного строительства	-
	Дополнительные сведения о местоположении	-
6	Иные сведения	-

Описание местоположения здания, сооружения, объекта незавершенного строительства на земельном участке

**1. Сведения о характерных точках контура
вид объекта недвижимости (здание, сооружение, объект незавершенного строительства) Здание
кадастровый номер (обозначение) 40:13:030315:2092
Зона № МСК-40, зона 1**

Номер контура	Номера характерных точек контура	Существующие			Уточненные			Метод определения координат	Средняя квадратическая погрешность определения координат характерной точки (Mt), м	Формулы, примененные для расчета средней квадратической погрешности определения координат характерной точки (Mt), м
		Координаты, м		R, м	Координаты, м		R, м			
		X	Y		X	Y				
1	2	3	4	5	6	7	8	9	10	11
:ОКС1(1)	н310	-	-	-	486894.19	1312915.53	-	Метод спутниковых геодезических измерений (определенный)	0.10	$Mt=\sqrt{(0.07^2+0.07^2)}=0.10$
:ОКС1(1)	н320	-	-	-	486892.28	1312925.19	-	Метод спутниковых геодезических измерений (определенный)	0.10	$Mt=\sqrt{(0.07^2+0.07^2)}=0.10$
:ОКС1(1)	н330	-	-	-	486886.69	1312924.09	-	Метод спутниковых геодезических измерений (определенный)	0.10	$Mt=\sqrt{(0.07^2+0.07^2)}=0.10$
:ОКС1(1)	н340	-	-	-	486888.60	1312914.43	-	Метод спутниковых геодезических измерений (определенный)	0.10	$Mt=\sqrt{(0.07^2+0.07^2)}=0.10$

:ОКС1(1)	н310	–	–	–	486894.19	1312915.53	–	й) Метод спутниковых геодезических измерений (определений)	0.10	$Mt=\sqrt{(0.07^2+0.07^2)}=0.10$
----------	------	---	---	---	-----------	------------	---	---	------	----------------------------------

2. Характеристики здания, сооружения, объекта незавершенного строительства с кадастровым номером (обозначением)
40:13:030315:2092

№ п/п	Наименование характеристики	Значение характеристики
1	2	3
1	Вид объекта недвижимости	Здание
2	Ранее присвоенный государственный учетный номер здания, сооружения, объекта незавершенного строительства (кадастровый, инвентарный или условный номер)	–
3	Кадастровый номер земельного участка (земельных участков), в границах которого (которых) расположено здание, сооружение, объект незавершенного строительства	40:13:030318:524
4	Номер кадастрового квартала (кадастровых кварталов), в пределах которого (которых) расположено здание, сооружение, объект незавершенного строительства	40:13:030318
5	Адрес здания, сооружения, объекта незавершенного строительства	Калужская обл, Малоярославецкий р-н, Малоярославец г, Нижнепролетарская ул, 3 д
	Местоположение здания, сооружения, объекта незавершенного строительства	–
	Дополнительные сведения о местоположении	–
6	Иные сведения	–

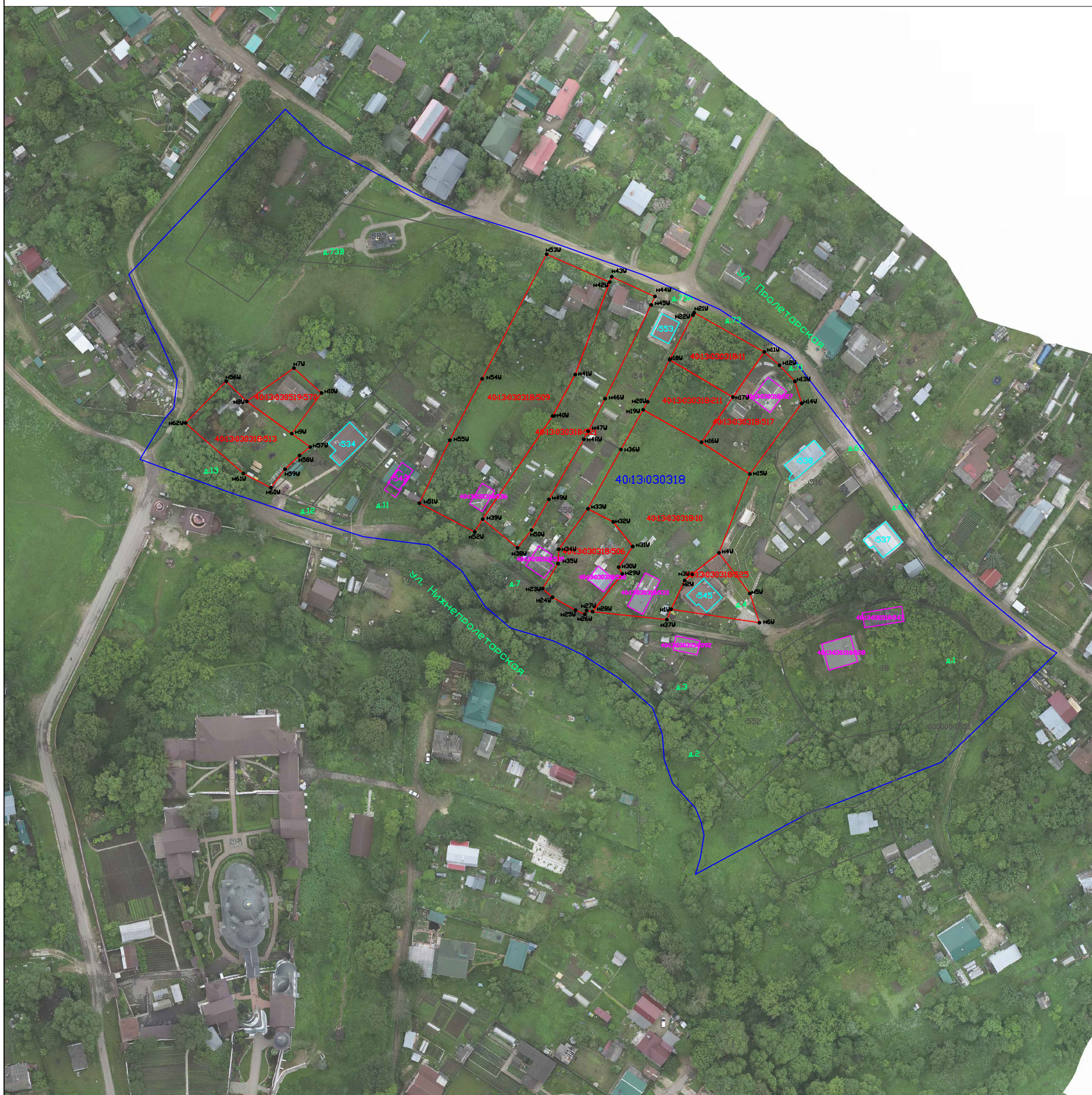
Сведения о зданиях, сооружениях, объектах незавершенного строительства, необходимые для исправления реестровых ошибок в сведениях об описании их местоположения

1. Сведения о характерных точках контура здания, сооружения, объекта незавершенного строительства с кадастровым номером
40:13:030318:542

Зона № МСК-40, зона 1

Номер контура	Номера характерных точек контура	Существующие			Уточненные			Метод определения координат	Средняя квадратическая погрешность определения координат характерной точки (Mt), м	Формулы, примененные для расчета средней квадратической погрешности определения координат характерной точки (Mt), м
		Координаты, м		R, м	Координаты, м		R, м			
		X	Y		X	Y				
1	2	3	4	5	6	7	8	9	10	11
40:13:030318:542 (1)	1	486961.06	1312803.94	–	486963.90	1312805.42	–	Метод спутниковых геодезических измерений (определений)	0.10	$Mt=\sqrt{(0.07^2+0.07^2)}=0.10$
40:13:030318:542 (1)	2	486957.94	1312808.42	–	486960.78	1312809.90	–	Метод спутниковых геодезических измерений (определений)	0.10	$Mt=\sqrt{(0.07^2+0.07^2)}=0.10$
40:13:030318:542 (1)	3	486949.94	1312802.79	–	486952.78	1312804.27	–	Метод спутниковых геодезических измерений (определений)	0.10	$Mt=\sqrt{(0.07^2+0.07^2)}=0.10$
40:13:030318:542 (1)	4	486953.04	1312798.34	–	486955.88	1312799.82	–	Метод спутниковых геодезических измерений (определений)	0.10	$Mt=\sqrt{(0.07^2+0.07^2)}=0.10$
40:13:030318:542 (1)	1	486961.06	1312803.94	–	486963.90	1312805.42	–	Метод спутниковых геодезических измерений (определений)	0.10	$Mt=\sqrt{(0.07^2+0.07^2)}=0.10$

Схема границ земельных участков



Масштаб 1:1500

Система координат: МСК-40 1 зона

Условные обозначения:

- - границы земельных участков в отношении которых выполнялись комплексные кадастровые работы
- - границы земельных участков, сведения о которых внесены в Единый государственный реестр недвижимости, но в отношении которых комплексные кадастровые работы не выполнялись
- - граница кадастрового деления
- - контуры зданий, сооружений, объектов незавершенного строительства, сведения о которых внесены в Единый государственный реестр недвижимости, но в отношении которых комплексные кадастровые работы не выполнялись
- - границы муниципальных образований и (или) границы населенных пунктов
- :38 - Кадастровый номер объекта недвижимости
- 40:20:100103 - Номер кадастрового квартала
- n1Y● - обозначение характерной точки границы земельных участков
- - контуры зданий, сооружений, объектов незавершенного строительства, сведения о которых внесены в Единый государственный реестр недвижимости, в отношении которых проводились комплексные кадастровые работы
- - граница зоны с особыми условиями использования территории