

**КАРТА-ПЛАН ТЕРРИТОРИИ**

40:08:082401

(номер кадастрового квартала (номера смежных кадастровых кварталов),  
являющегося (являющихся) территорией, на которой выполняются комплексные кадастровые работы)

Дата подготовки карты-плана территории 01.09.2021 г.

**Пояснительная записка**

**1. Сведения о заказчике**

АДМИНИСТРАЦИЯ МУНИЦИПАЛЬНОГО РАЙОНА "ИЗНОСКОВСКИЙ РАЙОН", ИНН: 4008001853, ОГРН: 1024000721381

(полное наименование органа местного самоуправления муниципального района или городского округа, органа исполнительной власти города федерального значения Москвы, Санкт-Петербурга или Севастополя, основной государственный регистрационный номер, идентификационный номер налогоплательщика)

Постановление об утверждении карта-плана

(сведения об утверждении карты-плана территории)

**2. Сведения о кадастровом инженер-е:**

Фамилия, имя, отчество (при наличии отчества): Плетнева Екатерина Николаевна

Страховой номер индивидуального лицевого счета: 13870228969

Контактный телефон: 89535172508

Адрес электронной почты и почтовый адрес, по которым осуществляется связь с кадастровым инженером: 160000, г Вологда, ул.Петина, д.25, кв.56, catrin-p@rambler.ru

Наименование саморегулируемой организации кадастровых инженеров (СРО), членом которой является кадастровый инженер: Ассоциация СРО "Балтийское объединение кадастровых инженеров"

Номер регистрации в государственном реестре лиц, осуществляющих кадастровую деятельность: 30198

Сокращенное наименование юридического лица, если кадастровый инженер является работником юридического лица: ООО "Центр Межевания и Кадастра", 160000, г Вологда, ул.Сергея Орлова, д.9, оф.103

**3. Основания выполнения комплексных кадастровых работ**

Муниципальный контракт

(наименование и реквизиты государственного или муниципального контракта на выполнение комплексных кадастровых работ)

**4. Перечень документов, использованных при подготовке карты-плана территории**

№ п/п	Наименование документа	Реквизиты документа
1	2	3
1	Кадастровый план территории	№б/н от 08.07.2021
2	Выписка координат из каталога геодезических пунктов	№111/5749 от 21.04.2021, выдан Федеральная служба государственной регистрации, кадастра и картографии (Росреестр)
3	Выписка координат из каталога геодезических пунктов	№111/6261 от 28.04.2021, выдан Федеральная служба государственной регистрации, кадастра и картографии (Росреестр)
4	Правила землепользования и застройки сельского поселения «Деревня Ореховня»	№б/н от 31.05.2017
5	ответ от Федерального Государственного Фонда Данных	№171/5998 от 28.04.2021, выдан ФГБУ "Центр геодезии, картографии и ИПД"
6	Сопроводительно письмо о предоставлении материалов картографо-геодезического фонда	№132-09 от 16.04.2021, выдан Управление Федеральной службы государственной регистрации, кадастра и картографии

**5. Сведения о геодезической основе, использованной при подготовке карты-плана территории**

Система координат МСК-40, зона 1

№ п/п	Название пункта и тип	Класс геодезической сети	Координаты, м		Сведения о состоянии на 04.05.2021		
			X	Y	наружног о знака пункта	центр а пункта	марк и
1	2	3	4	5	6	7	8
1	Ефаново, пир.	1	485488.76	1239552.69	утрачен	сохра нился	сохра нился
2	Шумово, сигн.	2	488263.63	1264116.63	утрачен	сохра нился	сохра нился
3	Юхнов, сигн.	2	454518.35	1231289.61	утрачен	сохра нился	сохра нился
4	Пушкино, сигн.	2	462436.28	1247878.07	утрачен	сохра нился	сохра нился

**6. Сведения о средствах измерений**

№ п/п	Наименование прибора (инструмента, аппаратуры)	Сведения об утверждении типа измерений	Реквизиты свидетельства о поверке прибора (инструмента, аппаратуры)
1	2	3	4
1	Аппаратура геодезическая спутниковая EFT M1 GNSS	53818-13, 19.11.2021	Свидетельство о поверке №1963461
2	Аппаратура геодезическая спутниковая EFT M1 GNSS	53818-13, 19.11.2021	Свидетельство о поверке №1963461

#### 7. Пояснения к разделам карты-плана территории

Пояснения к разделу "Пояснительная записка"

На территории кадастрового квартала 40:08:082401 ООО «Центр Межевания и Кадастра» в соответствии с муниципальным контрактом на оказание услуг в области кадастровой деятельности выполняет комплексные кадастровые работы.

При выполнении комплексных кадастровых работ площади уточняемых земельных участков определялись с учетом требований законодательства.

При уточнении местоположения границ земельного участка, площадь не должна быть:

- меньше площади земельного участка, сведения о которой относительно этого земельного участка содержатся в Едином государственном реестре недвижимости, более чем на десять процентов;

- больше площади земельного участка, сведения о которой относительно этого земельного участка содержатся в Едином государственном реестре недвижимости, более чем на величину предельного минимального размера земельного участка, установленного в соответствии с земельным законодательством;

- больше площади земельного участка, сведения о которой относительно этого земельного участка содержатся в Едином государственном реестре недвижимости, более чем на десять процентов, если предельный минимальный размер земельного участка не установлен.

На территории муниципального образования сельского поселения «Деревня Ивановское» установлены Правила землепользования и застройки.

В соответствии с картой градостроительного зонирования муниципального образования сельского поселения «Деревня Ореховня» Правил землепользования и застройки сельского поселения установлено, что уточняемые земельные участки расположены в территориальной зоне Ж-1. В соответствии с Правилами землепользования и застройки установлены Предельные (минимальные и (или) максимальные) размеры земельных участков:

- для территориальной зоны Ж-1 минимальные размеры земельного участка - 0.02 га. ;

- для территориальной зоны Ж-1 максимальные размеры земельного участка - 0.30 га.

#### Сведения об уточняемых земельных участках

##### 1. Сведения о характерных точках границы уточняемого земельного участка с кадастровым номером 40:08:082401:4 Зона № МСК-40, зона 1

Обозначение характерных точек границ	Существующие координаты, м		Уточненные координаты, м		Метод определения координат	Средняя квадратическая погрешность определения координат характерной точки (Mt), м	Формулы, примененные для расчета средней квадратической погрешности определения координат характерной точки (Mt), м
	X	Y	X	Y			
1	2	3	4	5	6	7	8
н31У	-	-	493807.99	1235960.32	Метод спутниковых геодезических измерений (определений)	0.10	$Mt = \sqrt{(0.07^2 + 0.07^2)} = 0.10$
н16У	-	-	493802.07	1235987.92	Метод спутниковых геодезических измерений (определений)	0.10	$Mt = \sqrt{(0.07^2 + 0.07^2)} = 0.10$
н22У	-	-	493780.71	1235983.74	Метод спутниковых геодезических измерений (определений)	0.10	$Mt = \sqrt{(0.07^2 + 0.07^2)} = 0.10$
н21У	-	-	493761.26	1235980.77	Метод спутниковых геодезических измерений (определений)	0.10	$Mt = \sqrt{(0.07^2 + 0.07^2)} = 0.10$
н81У	-	-	493742.10	1235977.22	Метод спутниковых геодезических измерений (определений)	0.10	$Mt = \sqrt{(0.07^2 + 0.07^2)} = 0.10$
н82У	-	-	493746.31	1235956.01	Метод спутниковых геодезических измерений (определений)	0.10	$Mt = \sqrt{(0.07^2 + 0.07^2)} = 0.10$

					измерений (определений)		
н33У	–	–	493748.61	1235947.37	Метод спутниковых геодезических измерений (определений)	0.10	$Mt=\sqrt{(0.07^2+0.07^2)}=0.10$
н32У	–	–	493779.99	1235953.83	Метод спутниковых геодезических измерений (определений)	0.10	$Mt=\sqrt{(0.07^2+0.07^2)}=0.10$
н31У	–	–	493807.99	1235960.32	Метод спутниковых геодезических измерений (определений)	0.10	$Mt=\sqrt{(0.07^2+0.07^2)}=0.10$

**2. Сведения о частях границ уточняемого земельного участка с кадастровым номером 40:08:082401:4**

Обозначение части границ		Горизонтальное проложение (S), м	Описание прохождения части границ	Отметка о наличии земельного спора о местоположении границ земельного участка
от т.	до т.			
1	2	3	4	5
н31У	н16У	28.23	–	–
н16У	н22У	21.77	–	–
н22У	н21У	19.68	–	–
н21У	н81У	19.49	–	–
н81У	н82У	21.62	–	–
н82У	н33У	8.94	–	–
н33У	н32У	32.04	–	–
н32У	н31У	28.74	–	–

**3. Общие сведения об уточняемом земельном участке с кадастровым номером 40:08:082401:4**

№ п/п	Наименование характеристики земельного участка	Значение характеристики
1	2	3
1	Адрес земельного участка	Калужская обл, Износковский р-н, Ореховня д
	Местоположение земельного участка (при отсутствии присвоенного адреса)	–
	Дополнительные сведения о местоположении земельного участка	–
2	Площадь земельного участка ± величина погрешности определения площади (P ± ΔP), м <sup>2</sup>	1800 кв.м ± 8.97 кв.м
3	Формула, примененная для расчета предельной допустимой погрешности определения площади земельного участка (ΔP), м <sup>2</sup>	$\Delta P = 2 * 0.10 * \sqrt{1800 * \sqrt{(1 + 1.62^2)/(2 * 1.62)}} = 8.97$
4	Площадь земельного участка согласно сведениям Единого государственного реестра недвижимости (P <sub>кад</sub> ), м <sup>2</sup>	1800
5	Оценка расхождения P и P <sub>кад</sub> (P - P <sub>кад</sub> ), м <sup>2</sup>	0 кв.м
6	Предельный минимальный и максимальный размеры земельного участка (P <sub>мин</sub> и P <sub>макс</sub> ), м <sup>2</sup>	200 3000
7	Кадастровый или иной номер (обозначение) здания, сооружения, объекта незавершенного строительства, расположенного на земельном участке	–
8	Иные сведения	–

**Сведения об уточняемых земельных участках**

**1. Сведения о характерных точках границы уточняемого земельного участка с кадастровым номером 40:08:082401:37**

**Зона № МСК-40, зона 1**

Обозначение характерных точек границ	Существующие координаты, м		Уточненные координаты, м		Метод определения координат	Средняя квадратическая погрешность определения координат характерной точки (Mt), м	Формулы, примененные для расчета средней квадратической погрешности определения координат характерной точки (Mt), м
	X	Y	X	Y			
1	2	3	4	5	6	7	8
н83У	–	–	493820.34	1235806.31	Метод спутниковых геодезических измерений (определений)	0.10	$Mt=\sqrt{(0.07^2+0.07^2)}=0.10$

н84У	–	–	493818.13	1235817.89	Метод спутниковых геодезических измерений (определений)	0.10	$Mt=\sqrt{(0.07^2+0.07^2)}=0.10$
н85У	–	–	493816.17	1235824.69	Метод спутниковых геодезических измерений (определений)	0.10	$Mt=\sqrt{(0.07^2+0.07^2)}=0.10$
н86У	–	–	493815.33	1235831.51	Метод спутниковых геодезических измерений (определений)	0.10	$Mt=\sqrt{(0.07^2+0.07^2)}=0.10$
н87У	–	–	493814.86	1235834.37	Метод спутниковых геодезических измерений (определений)	0.10	$Mt=\sqrt{(0.07^2+0.07^2)}=0.10$
н88У	–	–	493813.61	1235842.05	Метод спутниковых геодезических измерений (определений)	0.10	$Mt=\sqrt{(0.07^2+0.07^2)}=0.10$
н89У	–	–	493813.05	1235846.20	Метод спутниковых геодезических измерений (определений)	0.10	$Mt=\sqrt{(0.07^2+0.07^2)}=0.10$
н90У	–	–	493793.19	1235842.97	Метод спутниковых геодезических измерений (определений)	0.10	$Mt=\sqrt{(0.07^2+0.07^2)}=0.10$
н91У	–	–	493788.12	1235835.39	Метод спутниковых геодезических измерений (определений)	0.10	$Mt=\sqrt{(0.07^2+0.07^2)}=0.10$
н92У	–	–	493779.13	1235830.15	Метод спутниковых геодезических измерений (определений)	0.10	$Mt=\sqrt{(0.07^2+0.07^2)}=0.10$
н93У	–	–	493784.25	1235813.28	Метод спутниковых геодезических измерений (определений)	0.10	$Mt=\sqrt{(0.07^2+0.07^2)}=0.10$
н94У	–	–	493793.73	1235815.13	Метод спутниковых геодезических измерений (определений)	0.10	$Mt=\sqrt{(0.07^2+0.07^2)}=0.10$
н95У	–	–	493800.43	1235816.40	Метод спутниковых геодезических измерений (определений)	0.10	$Mt=\sqrt{(0.07^2+0.07^2)}=0.10$
н96У	–	–	493802.90	1235803.27	Метод спутниковых геодезических измерений (определений)	0.10	$Mt=\sqrt{(0.07^2+0.07^2)}=0.10$
н83У	–	–	493820.34	1235806.31	Метод спутниковых геодезических измерений (определений)	0.10	$Mt=\sqrt{(0.07^2+0.07^2)}=0.10$

**2. Сведения о частях границ уточняемого земельного участка с кадастровым номером 40:08:082401:37**

Обозначение части границ		Горизонтальное проложение (S), м	Описание прохождения части границ	Отметка о наличии земельного спора о местоположении границ земельного участка
от т.	до т.			
1	2	3	4	5
н83У	н84У	11.79	–	–

н84У	н85У	7.08	–	–
н85У	н86У	6.87	–	–
н86У	н87У	2.90	–	–
н87У	н88У	7.78	–	–
н88У	н89У	4.19	–	–
н89У	н90У	20.12	–	–
н90У	н91У	9.12	–	–
н91У	н92У	10.41	–	–
н92У	н93У	17.63	–	–
н93У	н94У	9.66	–	–
н94У	н95У	6.82	–	–
н95У	н96У	13.36	–	–
н96У	н83У	17.70	–	–

**3. Общие сведения об уточняемом земельном участке с кадастровым номером 40:08:082401:37**

№ п/п	Наименование характеристики земельного участка	Значение характеристики
1	2	3
1	Адрес земельного участка	Калужская обл, Износковский р-н, Ореховня д
	Местоположение земельного участка (при отсутствии присвоенного адреса)	–
	Дополнительные сведения о местоположении земельного участка	–
2	Площадь земельного участка ± величина погрешности определения площади ( $P \pm \Delta P$ ), м <sup>2</sup>	1099 кв.м ± 6.63 кв.м
3	Формула, примененная для расчета предельной допустимой погрешности определения площади земельного участка ( $\Delta P$ ), м <sup>2</sup>	$\Delta P = 2 * 0.10 * \sqrt{1099 * \sqrt{(1 + 1.04^2)/(2 * 1.04)}} = 6.63$
4	Площадь земельного участка согласно сведениям Единого государственного реестра недвижимости ( $P_{\text{кад}}$ ), м <sup>2</sup>	1100
5	Оценка расхождения $P$ и $P_{\text{кад}}$ ( $P - P_{\text{кад}}$ ), м <sup>2</sup>	1 кв.м
6	Предельный минимальный и максимальный размеры земельного участка ( $P_{\text{мин}}$ и $P_{\text{макс}}$ ), м <sup>2</sup>	200 3000
7	Кадастровый или иной номер (обозначение) здания, сооружения, объекта незавершенного строительства, расположенного на земельном участке	–
8	Иные сведения	–

**Сведения об уточняемых земельных участках**

**1. Сведения о характерных точках границы уточняемого земельного участка с кадастровым номером 40:08:082401:139  
Зона № МСК-40, зона 1**

Обозначение характерных точек границ	Существующие координаты, м		Уточненные координаты, м		Метод определения координат	Средняя квадратическая погрешность определения координат характерной точки (Mt), м	Формулы, примененные для расчета средней квадратической погрешности определения координат характерной точки (Mt), м
	X	Y	X	Y			
1	2	3	4	5	6	7	8
н137У	–	–	494076.25	1235641.50	Метод спутниковых геодезических измерений (определений)	0.10	$Mt = \sqrt{(0.07^2 + 0.07^2)} = 0.10$
н138У	–	–	494050.43	1235689.39	Метод спутниковых геодезических измерений (определений)	0.10	$Mt = \sqrt{(0.07^2 + 0.07^2)} = 0.10$
н139У	–	–	494038.14	1235715.83	Метод спутниковых геодезических измерений (определений)	0.10	$Mt = \sqrt{(0.07^2 + 0.07^2)} = 0.10$
н140У	–	–	494034.71	1235723.21	Метод спутниковых геодезических измерений (определений)	0.10	$Mt = \sqrt{(0.07^2 + 0.07^2)} = 0.10$
н132У	–	–	494005.64	1235707.20	Метод спутниковых геодезических измерений	0.10	$Mt = \sqrt{(0.07^2 + 0.07^2)} = 0.10$

					(определений)		
н131У	–	–	494015.17	1235687.89	Метод спутниковых геодезических измерений (определений)	0.10	$Mt=\sqrt{(0.07^2+0.07^2)}=0.10$
н130У	–	–	494018.15	1235680.25	Метод спутниковых геодезических измерений (определений)	0.10	$Mt=\sqrt{(0.07^2+0.07^2)}=0.10$
н129У	–	–	494020.51	1235674.58	Метод спутниковых геодезических измерений (определений)	0.10	$Mt=\sqrt{(0.07^2+0.07^2)}=0.10$
н128У	–	–	494021.88	1235672.39	Метод спутниковых геодезических измерений (определений)	0.10	$Mt=\sqrt{(0.07^2+0.07^2)}=0.10$
н127У	–	–	494019.92	1235671.31	Метод спутниковых геодезических измерений (определений)	0.10	$Mt=\sqrt{(0.07^2+0.07^2)}=0.10$
н126У	–	–	494022.14	1235666.35	Метод спутниковых геодезических измерений (определений)	0.10	$Mt=\sqrt{(0.07^2+0.07^2)}=0.10$
н136У	–	–	494042.14	1235620.80	Метод спутниковых геодезических измерений (определений)	0.10	$Mt=\sqrt{(0.07^2+0.07^2)}=0.10$
н137У	–	–	494076.25	1235641.50	Метод спутниковых геодезических измерений (определений)	0.10	$Mt=\sqrt{(0.07^2+0.07^2)}=0.10$

**2. Сведения о частях границ уточняемого земельного участка с кадастровым номером 40:08:082401:139**

Обозначение части границ		Горизонтальное проложение (S), м	Описание прохождения части границ	Отметка о наличии земельного спора о местоположении границ земельного участка
от т.	до т.			
1	2	3	4	5
н137У	н138У	54.41	–	–
н138У	н139У	29.16	–	–
н139У	н140У	8.14	–	–
н140У	н132У	33.19	–	–
н132У	н131У	21.53	–	–
н131У	н130У	8.20	–	–
н130У	н129У	6.14	–	–
н129У	н128У	2.58	–	–
н128У	н127У	2.24	–	–
н127У	н126У	5.43	–	–
н126У	н136У	49.75	–	–
н136У	н137У	39.90	–	–

**3. Общие сведения об уточняемом земельном участке с кадастровым номером 40:08:082401:139**

№ п/п	Наименование характеристики земельного участка	Значение характеристики
1	2	3
1	Адрес земельного участка	Калужская обл, Износковский р-н, Ореховня д
	Местоположение земельного участка (при отсутствии присвоенного адреса)	–
	Дополнительные сведения о местоположении земельного участка	–
2	Площадь земельного участка ± величина погрешности определения площади ( $P \pm \Delta P$ ), м <sup>2</sup>	3300 кв.м ± 11.88 кв.м
3	Формула, примененная для расчета предельной допустимой погрешности определения площади земельного участка ( $\Delta P$ ), м <sup>2</sup>	$\Delta P = 2 * 0.10 * \sqrt{3300 * ((1 + 1.45^2)/(2 * 1.45))} = 11.88$
4	Площадь земельного участка согласно сведениям Единого государственного реестра недвижимости ( $P_{кад}$ ), м <sup>2</sup>	3300
5	Оценка расхождения $P$ и $P_{кад}$ ( $P - P_{кад}$ ), м <sup>2</sup>	0 кв.м

6	Предельный минимальный и максимальный размеры земельного участка ( $P_{\text{мин}}$ и $P_{\text{макс}}$ ), м <sup>2</sup>	200 3000
7	Кадастровый или иной номер (обозначение) здания, сооружения, объекта незавершенного строительства, расположенного на земельном участке	–
8	Иные сведения	–

**Сведения об уточняемых земельных участках**

**1. Сведения о характерных точках границы уточняемого земельного участка с кадастровым номером 40:08:082401:222  
Зона № МСК-40, зона I**

Обозначение характерных точек границ	Существующие координаты, м		Уточненные координаты, м		Метод определения координат	Средняя квадратическая погрешность определения координат характерной точки (Mt), м	Формулы, примененные для расчета средней квадратической погрешности определения координат характерной точки (Mt), м
	X	Y	X	Y			
1	2	3	4	5	6	7	8
н141У	–	–	494102.61	1235655.79	Метод спутниковых геодезических измерений (определений)	0.10	$Mt = \sqrt{(0.07^2 + 0.07^2)} = 0.10$
н142У	–	–	494077.64	1235700.10	Метод спутниковых геодезических измерений (определений)	0.10	$Mt = \sqrt{(0.07^2 + 0.07^2)} = 0.10$
н143У	–	–	494056.60	1235734.65	Метод спутниковых геодезических измерений (определений)	0.10	$Mt = \sqrt{(0.07^2 + 0.07^2)} = 0.10$
н140У	–	–	494034.71	1235723.21	Метод спутниковых геодезических измерений (определений)	0.10	$Mt = \sqrt{(0.07^2 + 0.07^2)} = 0.10$
н138У	–	–	494050.43	1235689.39	Метод спутниковых геодезических измерений (определений)	0.10	$Mt = \sqrt{(0.07^2 + 0.07^2)} = 0.10$
н137У	–	–	494076.25	1235641.50	Метод спутниковых геодезических измерений (определений)	0.10	$Mt = \sqrt{(0.07^2 + 0.07^2)} = 0.10$
н141У	–	–	494102.61	1235655.79	Метод спутниковых геодезических измерений (определений)	0.10	$Mt = \sqrt{(0.07^2 + 0.07^2)} = 0.10$

**2. Сведения о частях границ уточняемого земельного участка с кадастровым номером 40:08:082401:222**

Обозначение части границ		Горизонтальное проложение (S), м	Описание прохождения части границ	Отметка о наличии земельного спора о местоположении границ земельного участка
от т.	до т.			
1	2	3	4	5
н141У	н142У	50.86	–	–
н142У	н143У	40.45	–	–
н143У	н140У	24.70	–	–
н140У	н138У	37.29	–	–
н138У	н137У	54.41	–	–
н137У	н141У	29.98	–	–

**3. Общие сведения об уточняемом земельном участке с кадастровым номером 40:08:082401:222**

№ п/п	Наименование характеристики земельного участка	Значение характеристики
1	2	3
1	Адрес земельного участка	Калужская обл, Износковский р-н, Ореховня д
	Местоположение земельного участка (при отсутствии присвоенного адреса)	–

	Дополнительные сведения о местоположении земельного участка	–
2	Площадь земельного участка ± величина погрешности определения площади ( $P \pm \Delta P$ ), м <sup>2</sup>	2595 кв.м ± 10.44 кв.м
3	Формула, примененная для расчета предельной допустимой погрешности определения площади земельного участка ( $\Delta P$ ), м <sup>2</sup>	$\Delta P = 2 * 0.10 * \sqrt{2595 * \sqrt{((1 + 1.37^2)/(2 * 1.37))}} = 10.44$
4	Площадь земельного участка согласно сведениям Единого государственного реестра недвижимости ( $P_{\text{кад}}$ ), м <sup>2</sup>	2600
5	Оценка расхождения $P$ и $P_{\text{кад}}$ ( $P - P_{\text{кад}}$ ), м <sup>2</sup>	5 кв.м
6	Предельный минимальный и максимальный размеры земельного участка ( $P_{\text{мин}}$ и $P_{\text{макс}}$ ), м <sup>2</sup>	200 3000
7	Кадастровый или иной номер (обозначение) здания, сооружения, объекта незавершенного строительства, расположенного на земельном участке	–
8	Иные сведения	–

**Сведения об уточняемых земельных участках**

**1. Сведения о характерных точках границы уточняемого земельного участка с кадастровым номером 40:08:082401:145  
Зона № МСК-40, зона 1**

Обозначение характерных точек границ	Существующие координаты, м		Уточненные координаты, м		Метод определения координат	Средняя квадратическая погрешность определения координат характерной точки (Mt), м	Формулы, примененные для расчета средней квадратической погрешности определения координат характерной точки (Mt), м
	X	Y	X	Y			
1	2	3	4	5	6	7	8
н150У	–	–	494185.59	1235703.63	Метод спутниковых геодезических измерений (определений)	0.10	$Mt = \sqrt{(0.07^2 + 0.07^2)} = 0.10$
н151У	–	–	494154.76	1235760.26	Метод спутниковых геодезических измерений (определений)	0.10	$Mt = \sqrt{(0.07^2 + 0.07^2)} = 0.10$
н152У	–	–	494142.78	1235781.38	Метод спутниковых геодезических измерений (определений)	0.10	$Mt = \sqrt{(0.07^2 + 0.07^2)} = 0.10$
н153У	–	–	494113.08	1235766.12	Метод спутниковых геодезических измерений (определений)	0.10	$Mt = \sqrt{(0.07^2 + 0.07^2)} = 0.10$
н154У	–	–	494159.26	1235684.79	Метод спутниковых геодезических измерений (определений)	0.10	$Mt = \sqrt{(0.07^2 + 0.07^2)} = 0.10$
н150У	–	–	494185.59	1235703.63	Метод спутниковых геодезических измерений (определений)	0.10	$Mt = \sqrt{(0.07^2 + 0.07^2)} = 0.10$

**2. Сведения о частях границ уточняемого земельного участка с кадастровым номером 40:08:082401:145**

Обозначение части границ		Горизонтальное проложение (S), м	Описание прохождения части границ	Отметка о наличии земельного спора о местоположении границ земельного участка
от т.	до т.			
1	2	3	4	5
н150У	н151У	64.48	–	–
н151У	н152У	24.28	–	–
н152У	н153У	33.39	–	–
н153У	н154У	93.53	–	–
н154У	н150У	32.38	–	–

**3. Общие сведения об уточняемом земельном участке с кадастровым номером 40:08:082401:145**



№ п/п	Наименование характеристики земельного участка	Значение характеристики
1	2	3
1	Адрес земельного участка	Калужская обл, Износковский р-н, Ореховня д
	Местоположение земельного участка (при отсутствии присвоенного адреса)	–
	Дополнительные сведения о местоположении земельного участка	–
2	Площадь земельного участка ± величина погрешности определения площади ( $P \pm \Delta P$ ), м <sup>2</sup>	3001 кв.м ± 11.18 кв.м
3	Формула, примененная для расчета предельной допустимой погрешности определения площади земельного участка ( $\Delta P$ ), м <sup>2</sup>	$\Delta P = 2 * 0.10 * \sqrt{3001 * \sqrt{(1 + 1.33^2)/(2 * 1.33)}} = 11.18$
4	Площадь земельного участка согласно сведениям Единого государственного реестра недвижимости ( $P_{\text{кад}}$ ), м <sup>2</sup>	3000
5	Оценка расхождения $P$ и $P_{\text{кад}}$ ( $P - P_{\text{кад}}$ ), м <sup>2</sup>	1 кв.м
6	Предельный минимальный и максимальный размеры земельного участка ( $P_{\text{мин}}$ и $P_{\text{макс}}$ ), м <sup>2</sup>	200
		3000
7	Кадастровый или иной номер (обозначение) здания, сооружения, объекта незавершенного строительства, расположенного на земельном участке	–
8	Иные сведения	–

**Сведения об уточняемых земельных участках**

**1. Сведения о характерных точках границы уточняемого земельного участка с кадастровым номером 40:08:082401:147  
Зона № МСК-40, зона 1**

Обозначение характерных точек границ	Существующие координаты, м		Уточненные координаты, м		Метод определения координат	Средняя квадратическая погрешность определения координат характерной точки (Mt), м	Формулы, примененные для расчета средней квадратической погрешности определения координат характерной точки (Mt), м
	X	Y	X	Y			
1	2	3	4	5	6	7	8
н155У	–	–	494006.19	1235739.94	Метод спутниковых геодезических измерений (определений)	0.10	$Mt = \sqrt{(0.07^2 + 0.07^2)} = 0.10$
н156У	–	–	494011.51	1235742.71	Метод спутниковых геодезических измерений (определений)	0.10	$Mt = \sqrt{(0.07^2 + 0.07^2)} = 0.10$
н157У	–	–	493989.74	1235801.05	Метод спутниковых геодезических измерений (определений)	0.10	$Mt = \sqrt{(0.07^2 + 0.07^2)} = 0.10$
н158У	–	–	493945.57	1235783.41	Метод спутниковых геодезических измерений (определений)	0.10	$Mt = \sqrt{(0.07^2 + 0.07^2)} = 0.10$
н159У	–	–	493953.97	1235762.38	Метод спутниковых геодезических измерений (определений)	0.10	$Mt = \sqrt{(0.07^2 + 0.07^2)} = 0.10$
н160У	–	–	493970.34	1235722.29	Метод спутниковых геодезических измерений (определений)	0.10	$Mt = \sqrt{(0.07^2 + 0.07^2)} = 0.10$
н161У	–	–	493992.98	1235733.30	Метод спутниковых геодезических измерений (определений)	0.10	$Mt = \sqrt{(0.07^2 + 0.07^2)} = 0.10$
н155У	–	–	494006.19	1235739.94	Метод спутниковых геодезических измерений	0.10	$Mt = \sqrt{(0.07^2 + 0.07^2)} = 0.10$

Обозначение части границ		Горизонтальное проложение (S), м	Описание прохождения части границ	Отметка о наличии земельного спора о местоположении границ земельного участка
от т.	до т.			
1	2	3	4	5
н155У	н156У	6.00	–	–
н156У	н157У	62.27	–	–
н157У	н158У	47.56	–	–
н158У	н159У	22.65	–	–
н159У	н160У	43.30	–	–
н160У	н161У	25.18	–	–
н161У	н155У	14.78	–	–

3. Общие сведения об уточняемом земельном участке с кадастровым номером 40:08:082401:147		
№ п/п	Наименование характеристики земельного участка	Значение характеристики
1	2	3
1	Адрес земельного участка	Калужская обл, Износковский р-н, Ореховня д
	Местоположение земельного участка (при отсутствии присвоенного адреса)	–
	Дополнительные сведения о местоположении земельного участка	–
2	Площадь земельного участка ± величина погрешности определения площади (P ± ΔP), м <sup>2</sup>	3000 кв.м ± 11.04 кв.м
3	Формула, примененная для расчета предельной допустимой погрешности определения площади земельного участка (ΔP), м <sup>2</sup>	$\Delta P = 2 * 0.10 * \sqrt{3000 * \sqrt{(1 + 1.19^2)/(2 * 1.19)}} = 11.04$
4	Площадь земельного участка согласно сведениям Единого государственного реестра недвижимости (P <sub>кад</sub> ), м <sup>2</sup>	3000
5	Оценка расхождения P и P <sub>кад</sub> (P - P <sub>кад</sub> ), м <sup>2</sup>	0 кв.м
6	Предельный минимальный и максимальный размеры земельного участка (P <sub>мин</sub> и P <sub>макс</sub> ), м <sup>2</sup>	200 3000
7	Кадастровый или иной номер (обозначение) здания, сооружения, объекта незавершенного строительства, расположенного на земельном участке	–
8	Иные сведения	–

Сведения об уточняемых земельных участках							
1. Сведения о характерных точках границы уточняемого земельного участка с кадастровым номером 40:08:082401:136							
Зона № МСК-40, зона 1							
Обозначение характерных точек границ	Существующие координаты, м		Уточненные координаты, м		Метод определения координат	Средняя квадратическая погрешность определения координат характерной точки (Mt), м	Формулы, примененные для расчета средней квадратической погрешности определения координат характерной точки (Mt), м
	X	Y	X	Y			
1	2	3	4	5	6	7	8
н168У	–	–	493937.90	1235543.40	Метод спутниковых геодезических измерений (определений)	0.10	$Mt = \sqrt{(0.07^2 + 0.07^2)} = 0.10$
н167У	–	–	493907.96	1235627.08	Метод спутниковых геодезических измерений (определений)	0.10	$Mt = \sqrt{(0.07^2 + 0.07^2)} = 0.10$
н166У	–	–	493898.88	1235648.40	Метод спутниковых геодезических измерений (определений)	0.10	$Mt = \sqrt{(0.07^2 + 0.07^2)} = 0.10$
н170У	–	–	493872.95	1235635.92	Метод спутниковых геодезических измерений (определений)	0.10	$Mt = \sqrt{(0.07^2 + 0.07^2)} = 0.10$
н171У	–	–	493880.50	1235614.82	Метод спутниковых	0.10	$Mt = \sqrt{(0.07^2 + 0.07^2)} = 0.10$

					геодезических измерений (определений)		
н172У	–	–	493891.85	1235586.82	Метод спутниковых геодезических измерений (определений)	0.10	$Mt=\sqrt{(0.07^2+0.07^2)}=0.10$
н173У	–	–	493910.62	1235534.36	Метод спутниковых геодезических измерений (определений)	0.10	$Mt=\sqrt{(0.07^2+0.07^2)}=0.10$
н168У	–	–	493937.90	1235543.40	Метод спутниковых геодезических измерений (определений)	0.10	$Mt=\sqrt{(0.07^2+0.07^2)}=0.10$

**2. Сведения о частях границ уточняемого земельного участка с кадастровым номером 40:08:082401:136**

Обозначение части границ		Горизонтальное проложение (S), м	Описание прохождения части границ	Отметка о наличии земельного спора о местоположении границ земельного участка
от т.	до т.			
1	2	3	4	5
н168У	н167У	88.87	–	–
н167У	н166У	23.17	–	–
н166У	н170У	28.78	–	–
н170У	н171У	22.41	–	–
н171У	н172У	30.21	–	–
н172У	н173У	55.72	–	–
н173У	н168У	28.74	–	–

**3. Общие сведения об уточняемом земельном участке с кадастровым номером 40:08:082401:136**

№ п/п	Наименование характеристики земельного участка	Значение характеристики
1	2	3
1	Адрес земельного участка	Калужская обл, Износковский р-н, Ореховня д
	Местоположение земельного участка (при отсутствии присвоенного адреса)	–
	Дополнительные сведения о местоположении земельного участка	–
2	Площадь земельного участка ± величина погрешности определения площади ( $P \pm \Delta P$ ), м <sup>2</sup>	3200 кв.м ± 12.21 кв.м
3	Формула, примененная для расчета предельной допустимой погрешности определения площади земельного участка ( $\Delta P$ ), м <sup>2</sup>	$\Delta P = 2 * 0.10 * \sqrt{3200 * \sqrt{(1 + 1.76^2)/(2 * 1.76)}} = 12.21$
4	Площадь земельного участка согласно сведениям Единого государственного реестра недвижимости ( $P_{\text{кад}}$ ), м <sup>2</sup>	3200
5	Оценка расхождения $P$ и $P_{\text{кад}}$ ( $P - P_{\text{кад}}$ ), м <sup>2</sup>	0 кв.м
6	Предельный минимальный и максимальный размеры земельного участка ( $P_{\text{мин}}$ и $P_{\text{макс}}$ ), м <sup>2</sup>	200 3000
7	Кадастровый или иной номер (обозначение) здания, сооружения, объекта незавершенного строительства, расположенного на земельном участке	–
8	Иные сведения	–

**Сведения об уточняемых земельных участках**

**1. Сведения о характерных точках границы уточняемого земельного участка с кадастровым номером 40:08:082401:20**

**Зона № МСК-40, зона 1**

Обозначение характерных точек границ	Существующие координаты, м		Уточненные координаты, м		Метод определения координат	Средняя квадратическая погрешность определения координат характерной точки (Mt), м	Формулы, примененные для расчета средней квадратической погрешности определения координат характерной точки (Mt), м
	X	Y	X	Y			
1	2	3	4	5	6	7	8
н162У	–	–	493967.77	1235549.11	Метод спутниковых геодезических измерений (определений)	0.10	$Mt=\sqrt{(0.07^2+0.07^2)}=0.10$

н163У	–	–	493934.96	1235637.27	Метод спутниковых геодезических измерений (определений)	0.10	$Mt=\sqrt{(0.07^2+0.07^2)}=0.10$
н164У	–	–	493929.69	1235652.19	Метод спутниковых геодезических измерений (определений)	0.10	$Mt=\sqrt{(0.07^2+0.07^2)}=0.10$
н165У	–	–	493925.73	1235662.35	Метод спутниковых геодезических измерений (определений)	0.10	$Mt=\sqrt{(0.07^2+0.07^2)}=0.10$
н166У	–	–	493898.88	1235648.40	Метод спутниковых геодезических измерений (определений)	0.10	$Mt=\sqrt{(0.07^2+0.07^2)}=0.10$
н167У	–	–	493907.96	1235627.08	Метод спутниковых геодезических измерений (определений)	0.10	$Mt=\sqrt{(0.07^2+0.07^2)}=0.10$
н168У	–	–	493937.90	1235543.40	Метод спутниковых геодезических измерений (определений)	0.10	$Mt=\sqrt{(0.07^2+0.07^2)}=0.10$
н169У	–	–	493939.32	1235539.04	Метод спутниковых геодезических измерений (определений)	0.10	$Mt=\sqrt{(0.07^2+0.07^2)}=0.10$
н162У	–	–	493967.77	1235549.11	Метод спутниковых геодезических измерений (определений)	0.10	$Mt=\sqrt{(0.07^2+0.07^2)}=0.10$

**2. Сведения о частях границ уточняемого земельного участка с кадастровым номером 40:08:082401:20**

Обозначение части границ		Горизонтальное проложение (S), м	Описание прохождения части границ	Отметка о наличии земельного спора о местоположении границ земельного участка
от т.	до т.			
1	2	3	4	5
н162У	н163У	94.07	–	–
н163У	н164У	15.82	–	–
н164У	н165У	10.90	–	–
н165У	н166У	30.26	–	–
н166У	н167У	23.17	–	–
н167У	н168У	88.87	–	–
н168У	н169У	4.59	–	–
н169У	н162У	30.18	–	–

**3. Общие сведения об уточняемом земельном участке с кадастровым номером 40:08:082401:20**

№ п/п	Наименование характеристики земельного участка	Значение характеристики
1	2	3
1	Адрес земельного участка	Калужская обл, Износковский р-н, Ореховня д
	Местоположение земельного участка (при отсутствии присвоенного адреса)	–
	Дополнительные сведения о местоположении земельного участка	–
2	Площадь земельного участка ± величина погрешности определения площади ( $P \pm \Delta P$ ), м <sup>2</sup>	3500 кв.м ± 12.82 кв.м
3	Формула, примененная для расчета предельной допустимой погрешности определения площади земельного участка ( $\Delta P$ ), м <sup>2</sup>	$\Delta P = 2 * 0.10 * \sqrt{3500 * \sqrt{(1 + 1.79^2)/(2 * 1.79)}} = 12.82$
4	Площадь земельного участка согласно сведениям Единого государственного реестра недвижимости ( $P_{\text{кад}}$ ), м <sup>2</sup>	3500
5	Оценка расхождения $P$ и $P_{\text{кад}}$ ( $P - P_{\text{кад}}$ ), м <sup>2</sup>	0 кв.м
6	Предельный минимальный и максимальный размеры земельного участка ( $P_{\text{мин}}$ и $P_{\text{макс}}$ ), м <sup>2</sup>	200
		3000
7	Кадастровый или иной номер (обозначение) здания, сооружения, объекта незавершенного строительства, расположенного на земельном участке	–

8	Иные сведения			–			
Сведения об уточняемых земельных участках							
1. Сведения о характерных точках границы уточняемого земельного участка с кадастровым номером 40:08:082401:2 Зона № МСК-40, зона 1							
Обозначение характерных точек границ	Существующие координаты, м		Уточненные координаты, м		Метод определения координат	Средняя квадратическая погрешность определения координат характерной точки (Mt), м	Формулы, примененные для расчета средней квадратической погрешности определения координат характерной точки (Mt), м
	X	Y	X	Y			
1	2	3	4	5	6	7	8
н185У	–	–	494095.04	1235858.04	Метод спутниковых геодезических измерений (определений)	0.10	$Mt = \sqrt{(0.07^2 + 0.07^2)} = 0.10$
н186У	–	–	494086.81	1235890.04	Метод спутниковых геодезических измерений (определений)	0.10	$Mt = \sqrt{(0.07^2 + 0.07^2)} = 0.10$
н187У	–	–	494042.96	1235883.67	Метод спутниковых геодезических измерений (определений)	0.10	$Mt = \sqrt{(0.07^2 + 0.07^2)} = 0.10$
н187У	–	–	494042.96	1235883.67	Метод спутниковых геодезических измерений (определений)	0.10	$Mt = \sqrt{(0.07^2 + 0.07^2)} = 0.10$
н188У	–	–	494030.17	1235881.61	Метод спутниковых геодезических измерений (определений)	0.10	$Mt = \sqrt{(0.07^2 + 0.07^2)} = 0.10$
н189У	–	–	494000.47	1235876.42	Метод спутниковых геодезических измерений (определений)	0.10	$Mt = \sqrt{(0.07^2 + 0.07^2)} = 0.10$
н190У	–	–	494004.56	1235854.75	Метод спутниковых геодезических измерений (определений)	0.10	$Mt = \sqrt{(0.07^2 + 0.07^2)} = 0.10$
н191У	–	–	494006.73	1235841.44	Метод спутниковых геодезических измерений (определений)	0.10	$Mt = \sqrt{(0.07^2 + 0.07^2)} = 0.10$
н192У	–	–	494027.07	1235844.58	Метод спутниковых геодезических измерений (определений)	0.10	$Mt = \sqrt{(0.07^2 + 0.07^2)} = 0.10$
н193У	–	–	494026.68	1235847.06	Метод спутниковых геодезических измерений (определений)	0.10	$Mt = \sqrt{(0.07^2 + 0.07^2)} = 0.10$
н185У	–	–	494095.04	1235858.04	Метод спутниковых геодезических измерений (определений)	0.10	$Mt = \sqrt{(0.07^2 + 0.07^2)} = 0.10$
2. Сведения о частях границ уточняемого земельного участка с кадастровым номером 40:08:082401:2							
Обозначение части границ	Горизонтальное проложение (S), м		Описание прохождения части границ		Отметка о наличии земельного спора о местоположении границ земельного участка		

от г.	до г.			
1	2	3	4	5
н185У	н186У	33.04	–	–
н186У	н187У	44.31	–	–
н187У	н187У	0.00	–	–
н187У	н188У	12.95	–	–
н188У	н189У	30.15	–	–
н189У	н190У	22.05	–	–
н190У	н191У	13.49	–	–
н191У	н192У	20.58	–	–
н192У	н193У	2.51	–	–
н193У	н185У	69.24	–	–

**3. Общие сведения об уточняемом земельном участке с кадастровым номером 40:08:082401:2**

№ п/п	Наименование характеристики земельного участка	Значение характеристики
1	2	3
1	Адрес земельного участка	Калужская обл, Износковский р-н, Ореховня д
	Местоположение земельного участка (при отсутствии присвоенного адреса)	–
	Дополнительные сведения о местоположении земельного участка	–
2	Площадь земельного участка ± величина погрешности определения площади (P ± ΔP), м <sup>2</sup>	3000 кв.м ± 12.16 кв.м
3	Формула, примененная для расчета предельной допустимой погрешности определения площади земельного участка (ΔP), м <sup>2</sup>	$\Delta P = 2 * 0.10 * \sqrt{3000 * ((1 + 1.95^2)/(2 * 1.95))} = 12.16$
4	Площадь земельного участка согласно сведениям Единого государственного реестра недвижимости (P <sub>кад</sub> ), м <sup>2</sup>	3000
5	Оценка расхождения P и P <sub>кад</sub> (P - P <sub>кад</sub> ), м <sup>2</sup>	0 кв.м
6	Предельный минимальный и максимальный размеры земельного участка (P <sub>мин</sub> и P <sub>макс</sub> ), м <sup>2</sup>	200 3000
7	Кадастровый или иной номер (обозначение) здания, сооружения, объекта незавершенного строительства, расположенного на земельном участке	–
8	Иные сведения	–

**Сведения об уточняемых земельных участках, необходимые для исправления реестровых ошибок в сведениях о местоположении их границ**

**1. Сведения о характерных точках границы уточняемого земельного участка с кадастровым номером 40:08:082401:11**

Зона № МСК-40, зона 1

Обозначение характерных точек границ	Существующие координаты, м		Уточненные координаты, м		Метод определения координат	Средняя квадратическая погрешность определения координат характерной точки (M <sub>t</sub> ), м	Формулы, примененные для расчета средней квадратической погрешности определения координат характерной точки (M <sub>t</sub> ), м
	X	Y	X	Y			
1	2	3	4	5	6	7	8
н8У	–	–	493748.72	1236124.31	Метод спутниковых геодезических измерений (определений)	0.10	$M_t = \sqrt{(0.07^2 + 0.07^2)} = 0.10$
н9У	–	–	493745.70	1236138.80	Метод спутниковых геодезических измерений (определений)	0.10	$M_t = \sqrt{(0.07^2 + 0.07^2)} = 0.10$
н10У	–	–	493738.77	1236137.45	Метод спутниковых геодезических измерений (определений)	0.10	$M_t = \sqrt{(0.07^2 + 0.07^2)} = 0.10$
н11У	–	–	493706.96	1236131.48	Метод спутниковых геодезических измерений (определений)	0.10	$M_t = \sqrt{(0.07^2 + 0.07^2)} = 0.10$
н12У	–	–	493710.53	1236115.16	Метод спутниковых геодезических измерений (определений)	0.10	$M_t = \sqrt{(0.07^2 + 0.07^2)} = 0.10$

					измерений (определений)		
н13У	–	–	493718.41	1236117.25	Метод спутниковых геодезических измерений (определений)	0.10	$M_t = \sqrt{(0.07^2 + 0.07^2)} = 0.10$
н14У	–	–	493726.00	1236119.09	Метод спутниковых геодезических измерений (определений)	0.10	$M_t = \sqrt{(0.07^2 + 0.07^2)} = 0.10$
н15У	–	–	493741.47	1236122.65	Метод спутниковых геодезических измерений (определений)	0.10	$M_t = \sqrt{(0.07^2 + 0.07^2)} = 0.10$
н8У	–	–	493748.72	1236124.31	Метод спутниковых геодезических измерений (определений)	0.10	$M_t = \sqrt{(0.07^2 + 0.07^2)} = 0.10$

**2. Сведения о частях границ уточняемого земельного участка с кадастровым номером 40:08:082401:11**

Обозначение части границ		Горизонтальное проложение (S), м	Описание прохождения части границ	Отметка о наличии земельного спора о местоположении границ земельного участка
от т.	до т.			
1	2	3	4	5
н8У	н9У	14.80	–	–
н9У	н10У	7.06	–	–
н10У	н11У	32.37	–	–
н11У	н12У	16.71	–	–
н12У	н13У	8.15	–	–
н13У	н14У	7.81	–	–
н14У	н15У	15.87	–	–
н15У	н8У	7.44	–	–

**3. Характеристики уточняемого земельного участка с кадастровым номером 40:08:082401:11**

№ п/п	Наименование характеристики	Значение характеристики
1	2	3
1	Площадь земельного участка ± величина погрешности определения площади ( $P \pm \Delta P$ ), м <sup>2</sup>	600 кв.м ± 5.35 кв.м
2	Формула, примененная для расчета предельной допустимой погрешности определения площади земельного участка ( $\Delta P$ ), м <sup>2</sup>	$\Delta P = 2 * 0.10 * \sqrt{600} * \sqrt{((1 + 1.77^2)/(2 * 1.77))} = 5.35$
3	Иные сведения	–

**Сведения об уточняемых земельных участках, необходимые для исправления реестровых ошибок в сведениях о местоположении их границ**

**1. Сведения о характерных точках границы уточняемого земельного участка с кадастровым номером 40:08:082401:1**

Зона № МСК-40, зона 1

Обозначение характерных точек границ	Существующие координаты, м		Уточненные координаты, м		Метод определения координат	Средняя квадратическая погрешность определения координат характерной точки ( $M_t$ ), м	Формулы, примененные для расчета средней квадратической погрешности определения координат характерной точки ( $M_t$ ), м
	X	Y	X	Y			
1	2	3	4	5	6	7	8
н16У	–	–	493802.07	1235987.92	Метод спутниковых геодезических измерений (определений)	0.10	$M_t = \sqrt{(0.07^2 + 0.07^2)} = 0.10$
н17У	–	–	493795.12	1236023.73	Метод спутниковых геодезических измерений (определений)	0.10	$M_t = \sqrt{(0.07^2 + 0.07^2)} = 0.10$
н18У	–	–	493762.88	1236017.97	Метод спутниковых геодезических измерений (определений)	0.10	$M_t = \sqrt{(0.07^2 + 0.07^2)} = 0.10$

					измерений (определений)		
н19У	–	–	493735.51	1236012.65	Метод спутниковых геодезических измерений (определений)	0.10	$M_t = \sqrt{(0.07^2 + 0.07^2)} = 0.10$
н20У	–	–	493742.93	1235977.37	Метод спутниковых геодезических измерений (определений)	0.10	$M_t = \sqrt{(0.07^2 + 0.07^2)} = 0.10$
н21У	–	–	493761.26	1235980.77	Метод спутниковых геодезических измерений (определений)	0.10	$M_t = \sqrt{(0.07^2 + 0.07^2)} = 0.10$
н22У	–	–	493780.71	1235983.74	Метод спутниковых геодезических измерений (определений)	0.10	$M_t = \sqrt{(0.07^2 + 0.07^2)} = 0.10$
н16У	–	–	493802.07	1235987.92	Метод спутниковых геодезических измерений (определений)	0.10	$M_t = \sqrt{(0.07^2 + 0.07^2)} = 0.10$

**2. Сведения о частях границ уточняемого земельного участка с кадастровым номером 40:08:082401:1**

Обозначение части границ		Горизонтальное проложение (S), м	Описание прохождения части границ	Отметка о наличии земельного спора о местоположении границ земельного участка
от т.	до т.			
1	2	3	4	5
н16У	н17У	36.48	–	–
н17У	н18У	32.75	–	–
н18У	н19У	27.88	–	–
н19У	н20У	36.05	–	–
н20У	н21У	18.64	–	–
н21У	н22У	19.68	–	–
н22У	н16У	21.77	–	–

**3. Характеристики уточняемого земельного участка с кадастровым номером 40:08:082401:1**

№ п/п	Наименование характеристики	Значение характеристики
1	2	3
1	Площадь земельного участка ± величина погрешности определения площади ( $P \pm \Delta P$ ), м <sup>2</sup>	2200 кв.м ± 9.69 кв.м
2	Формула, примененная для расчета предельной допустимой погрешности определения площади земельного участка ( $\Delta P$ ), м <sup>2</sup>	$\Delta P = 2 * 0.10 * \sqrt{2200} * \sqrt{((1 + 1.44^2)/(2 * 1.44))} = 9.69$
3	Иные сведения	–

**Сведения об уточняемых земельных участках, необходимые для исправления реестровых ошибок в сведениях о местоположении их границ**

**1. Сведения о характерных точках границы уточняемого земельного участка с кадастровым номером 40:08:082401:156**

Зона № МСК-40, зона 1

Обозначение характерных точек границ	Существующие координаты, м		Уточненные координаты, м		Метод определения координат	Средняя квадратическая погрешность определения координат характерной точки ( $M_t$ ), м	Формулы, примененные для расчета средней квадратической погрешности определения координат характерной точки ( $M_t$ ), м
	X	Y	X	Y			
1	2	3	4	5	6	7	8
н23У	–	–	493996.50	1235810.99	Метод спутниковых геодезических измерений (определений)	0.10	$M_t = \sqrt{(0.07^2 + 0.07^2)} = 0.10$
н24У	–	–	493990.92	1235852.19	Метод спутниковых геодезических измерений (определений)	0.10	$M_t = \sqrt{(0.07^2 + 0.07^2)} = 0.10$



н25У	–	–	493987.07	1235874.68	Метод спутниковых геодезических измерений (определений)	0.10	$M_t = \sqrt{(0.07^2 + 0.07^2)} = 0.10$
н26У	–	–	493936.96	1235868.56	Метод спутниковых геодезических измерений (определений)	0.10	$M_t = \sqrt{(0.07^2 + 0.07^2)} = 0.10$
н27У	–	–	493943.41	1235840.03	Метод спутниковых геодезических измерений (определений)	0.10	$M_t = \sqrt{(0.07^2 + 0.07^2)} = 0.10$
н28У	–	–	493948.97	1235803.29	Метод спутниковых геодезических измерений (определений)	0.10	$M_t = \sqrt{(0.07^2 + 0.07^2)} = 0.10$
н23У	–	–	493996.50	1235810.99	Метод спутниковых геодезических измерений (определений)	0.10	$M_t = \sqrt{(0.07^2 + 0.07^2)} = 0.10$

**2. Сведения о частях границ уточняемого земельного участка с кадастровым номером 40:08:082401:156**

Обозначение части границ		Горизонтальное проложение (S), м	Описание прохождения части границ	Отметка о наличии земельного спора о местоположении границ земельного участка
от т.	до т.			
1	2	3	4	5
н23У	н24У	41.58	–	–
н24У	н25У	22.82	–	–
н25У	н26У	50.48	–	–
н26У	н27У	29.25	–	–
н27У	н28У	37.16	–	–
н28У	н23У	48.15	–	–

**3. Характеристики уточняемого земельного участка с кадастровым номером 40:08:082401:156**

№ п/п	Наименование характеристики	Значение характеристики
1	2	3
1	Площадь земельного участка ± величина погрешности определения площади ( $P \pm \Delta P$ ), м <sup>2</sup>	3200 кв.м ± 11.41 кв.м
2	Формула, примененная для расчета предельной допустимой погрешности определения площади земельного участка ( $\Delta P$ ), м <sup>2</sup>	$\Delta P = 2 * 0.10 * \sqrt{3199 * \sqrt{(1 + 1.20^2)/(2 * 1.20)}} = 11.41$
3	Иные сведения	–

**Сведения об уточняемых земельных участках, необходимые для исправления реестровых ошибок в сведениях о местоположении их границ**

**1. Сведения о характерных точках границы уточняемого земельного участка с кадастровым номером 40:08:082401:161**

Зона № МСК-40, зона 1

Обозначение характерных точек границ	Существующие координаты, м		Уточненные координаты, м		Метод определения координат	Средняя квадратическая погрешность определения координат характерной точки (M <sub>t</sub> ), м	Формулы, примененные для расчета средней квадратической погрешности определения координат характерной точки (M <sub>t</sub> ), м
	X	Y	X	Y			
1	2	3	4	5	6	7	8
н29У	–	–	493836.06	1235928.72	Метод спутниковых геодезических измерений (определений)	0.10	$M_t = \sqrt{(0.07^2 + 0.07^2)} = 0.10$
н30У	–	–	493832.97	1235966.11	Метод спутниковых геодезических измерений (определений)	0.10	$M_t = \sqrt{(0.07^2 + 0.07^2)} = 0.10$
н31У	–	–	493807.99	1235960.32	Метод спутниковых геодезических измерений (определений)	0.10	$M_t = \sqrt{(0.07^2 + 0.07^2)} = 0.10$

					измерений (определений)		
н32У	–	–	493779.99	1235953.83	Метод спутниковых геодезических измерений (определений)	0.10	$M_t = \sqrt{(0.07^2 + 0.07^2)} = 0.10$
н33У	–	–	493748.61	1235947.37	Метод спутниковых геодезических измерений (определений)	0.10	$M_t = \sqrt{(0.07^2 + 0.07^2)} = 0.10$
н34У	–	–	493754.49	1235921.29	Метод спутниковых геодезических измерений (определений)	0.10	$M_t = \sqrt{(0.07^2 + 0.07^2)} = 0.10$
н35У	–	–	493755.21	1235918.34	Метод спутниковых геодезических измерений (определений)	0.10	$M_t = \sqrt{(0.07^2 + 0.07^2)} = 0.10$
н36У	–	–	493783.23	1235923.85	Метод спутниковых геодезических измерений (определений)	0.10	$M_t = \sqrt{(0.07^2 + 0.07^2)} = 0.10$
н37У	–	–	493789.12	1235924.98	Метод спутниковых геодезических измерений (определений)	0.10	$M_t = \sqrt{(0.07^2 + 0.07^2)} = 0.10$
н29У	–	–	493836.06	1235928.72	Метод спутниковых геодезических измерений (определений)	0.10	$M_t = \sqrt{(0.07^2 + 0.07^2)} = 0.10$

**2. Сведения о частях границ уточняемого земельного участка с кадастровым номером 40:08:082401:161**

Обозначение части границ		Горизонтальное проложение (S), м	Описание прохождения части границ	Отметка о наличии земельного спора о местоположении границ земельного участка
от т.	до т.			
1	2	3	4	5
н29У	н30У	37.52	–	–
н30У	н31У	25.64	–	–
н31У	н32У	28.74	–	–
н32У	н33У	32.04	–	–
н33У	н34У	26.73	–	–
н34У	н35У	3.04	–	–
н35У	н36У	28.56	–	–
н36У	н37У	6.00	–	–
н37У	н29У	47.09	–	–

**3. Характеристики уточняемого земельного участка с кадастровым номером 40:08:082401:161**

№ п/п	Наименование характеристики	Значение характеристики
1	2	3
1	Площадь земельного участка ± величина погрешности определения площади ( $P \pm \Delta P$ ), м <sup>2</sup>	2700 кв.м ± 11.33 кв.м
2	Формула, примененная для расчета предельной допустимой погрешности определения площади земельного участка ( $\Delta P$ ), м <sup>2</sup>	$\Delta P = 2 * 0.10 * \sqrt{2700 * ((1 + 1.83^2)/(2 * 1.83))} = 11.33$
3	Иные сведения	–

**Сведения об уточняемых земельных участках, необходимые для исправления реестровых ошибок в сведениях о местоположении их границ**

**1. Сведения о характерных точках границы уточняемого земельного участка с кадастровым номером 40:08:082401:170**

Зона № МСК-40, зона 1					
Обозначение характерных точек границ	Существующие координаты, м	Уточненные координаты, м	Метод определения координат	Средняя квадратическая погрешность определения координат характерной точки (M), м	Формулы, примененные для расчета средней квадратической погрешности определения координат

	X	Y	X	Y			характерной точки (M <sub>i</sub> ), м
1	2	3	4	5	6	7	8
н38У	–	–	494062.82	1235912.24	Метод спутниковых геодезических измерений (определений)	0.10	$M_i = \sqrt{(0.07^2 + 0.07^2)} = 0.10$
н39У	–	–	494058.26	1235927.11	Метод спутниковых геодезических измерений (определений)	0.10	$M_i = \sqrt{(0.07^2 + 0.07^2)} = 0.10$
н40У	–	–	494067.59	1235932.43	Метод спутниковых геодезических измерений (определений)	0.10	$M_i = \sqrt{(0.07^2 + 0.07^2)} = 0.10$
н41У	–	–	494071.60	1235933.98	Метод спутниковых геодезических измерений (определений)	0.10	$M_i = \sqrt{(0.07^2 + 0.07^2)} = 0.10$
н42У	–	–	494069.54	1235939.29	Метод спутниковых геодезических измерений (определений)	0.10	$M_i = \sqrt{(0.07^2 + 0.07^2)} = 0.10$
н43У	–	–	494066.82	1235944.59	Метод спутниковых геодезических измерений (определений)	0.10	$M_i = \sqrt{(0.07^2 + 0.07^2)} = 0.10$
н44У	–	–	494063.90	1235949.71	Метод спутниковых геодезических измерений (определений)	0.10	$M_i = \sqrt{(0.07^2 + 0.07^2)} = 0.10$
н45У	–	–	494058.92	1235946.88	Метод спутниковых геодезических измерений (определений)	0.10	$M_i = \sqrt{(0.07^2 + 0.07^2)} = 0.10$
н46У	–	–	494046.80	1235935.56	Метод спутниковых геодезических измерений (определений)	0.10	$M_i = \sqrt{(0.07^2 + 0.07^2)} = 0.10$
н47У	–	–	494026.15	1235932.27	Метод спутниковых геодезических измерений (определений)	0.10	$M_i = \sqrt{(0.07^2 + 0.07^2)} = 0.10$
н48У	–	–	494028.07	1235906.35	Метод спутниковых геодезических измерений (определений)	0.10	$M_i = \sqrt{(0.07^2 + 0.07^2)} = 0.10$
н49У	–	–	494044.95	1235908.60	Метод спутниковых геодезических измерений (определений)	0.10	$M_i = \sqrt{(0.07^2 + 0.07^2)} = 0.10$
н50У	–	–	494052.27	1235909.73	Метод спутниковых геодезических измерений (определений)	0.10	$M_i = \sqrt{(0.07^2 + 0.07^2)} = 0.10$
н38У	–	–	494062.82	1235912.24	Метод спутниковых геодезических измерений (определений)	0.10	$M_i = \sqrt{(0.07^2 + 0.07^2)} = 0.10$

2. Сведения о частях границ уточняемого земельного участка с кадастровым номером 40:08:082401:170

Обозначение части границ		Горизонтальное проложение (S), м	Описание прохождения части границ	Отметка о наличии земельного спора о местоположении границ земельного участка
от т.	до т.			
1	2	3	4	5
н38У	н39У	15.55	–	–
н39У	н40У	10.74	–	–
н40У	н41У	4.30	–	–
н41У	н42У	5.70	–	–
н42У	н43У	5.96	–	–
н43У	н44У	5.89	–	–
н44У	н45У	5.73	–	–
н45У	н46У	16.58	–	–
н46У	н47У	20.91	–	–
н47У	н48У	25.99	–	–
н48У	н49У	17.03	–	–
н49У	н50У	7.41	–	–
н50У	н38У	10.84	–	–

**3. Характеристики уточняемого земельного участка с кадастровым номером 40:08:082401:170**

№ п/п	Наименование характеристики	Значение характеристики
1	2	3
1	Площадь земельного участка ± величина погрешности определения площади ( $P \pm \Delta P$ ), м <sup>2</sup>	1100 кв.м ± 6.64 кв.м
2	Формула, примененная для расчета предельной допустимой погрешности определения площади земельного участка ( $\Delta P$ ), м <sup>2</sup>	$\Delta P = 2 * 0.10 * \sqrt{1100 * \sqrt{(1 + 1.05^2)/(2 * 1.05)}} = 6.64$
3	Иные сведения	–

**Сведения об уточняемых земельных участках, необходимые для исправления реестровых ошибок в сведениях о местоположении их границ**

**1. Сведения о характерных точках границы уточняемого земельного участка с кадастровым номером 40:08:082401:206**

Зона № МСК-40, зона 1

Обозначение характерных точек границ	Существующие координаты, м		Уточненные координаты, м		Метод определения координат	Средняя квадратическая погрешность определения координат характерной точки ( $M_i$ ), м	Формулы, примененные для расчета средней квадратической погрешности определения координат характерной точки ( $M_i$ ), м
	X	Y	X	Y			
1	2	3	4	5	6	7	8
н51У	–	–	493744.71	1236035.45	Метод спутниковых геодезических измерений (определений)	0.10	$M_i = \sqrt{(0.07^2 + 0.07^2)} = 0.10$
н52У	–	–	493744.28	1236037.59	Метод спутниковых геодезических измерений (определений)	0.10	$M_i = \sqrt{(0.07^2 + 0.07^2)} = 0.10$
н53У	–	–	493749.14	1236038.57	Метод спутниковых геодезических измерений (определений)	0.10	$M_i = \sqrt{(0.07^2 + 0.07^2)} = 0.10$
н54У	–	–	493745.96	1236054.93	Метод спутниковых геодезических измерений (определений)	0.10	$M_i = \sqrt{(0.07^2 + 0.07^2)} = 0.10$
н55У	–	–	493741.00	1236053.93	Метод спутниковых геодезических измерений (определений)	0.10	$M_i = \sqrt{(0.07^2 + 0.07^2)} = 0.10$
н56У	–	–	493740.63	1236055.78	Метод спутниковых геодезических измерений (определений)	0.10	$M_i = \sqrt{(0.07^2 + 0.07^2)} = 0.10$
н57У	–	–	493730.73	1236053.80	Метод	0.10	$M_i = \sqrt{(0.07^2 + 0.07^2)} = 0.10$

					спутниковых геодезических измерений (определений)		10
н58У	–	–	493730.95	1236052.73	Метод спутниковых геодезических измерений (определений)	0.10	$M_t = \sqrt{(0.07^2 + 0.07^2)} = 0.10$
н59У	–	–	493731.36	1236050.77	Метод спутниковых геодезических измерений (определений)	0.10	$M_t = \sqrt{(0.07^2 + 0.07^2)} = 0.10$
н60У	–	–	493734.23	1236036.32	Метод спутниковых геодезических измерений (определений)	0.10	$M_t = \sqrt{(0.07^2 + 0.07^2)} = 0.10$
н61У	–	–	493734.63	1236034.36	Метод спутниковых геодезических измерений (определений)	0.10	$M_t = \sqrt{(0.07^2 + 0.07^2)} = 0.10$
н62У	–	–	493734.81	1236033.46	Метод спутниковых геодезических измерений (определений)	0.10	$M_t = \sqrt{(0.07^2 + 0.07^2)} = 0.10$
н51У	–	–	493744.71	1236035.45	Метод спутниковых геодезических измерений (определений)	0.10	$M_t = \sqrt{(0.07^2 + 0.07^2)} = 0.10$

**2. Сведения о частях границ уточняемого земельного участка с кадастровым номером 40:08:082401:206**

Обозначение части границ		Горизонтальное проложение (S), м	Описание прохождения части границ	Отметка о наличии земельного спора о местоположении границ земельного участка
от т.	до т.			
1	2	3	4	5
н51У	н52У	2.18	–	–
н52У	н53У	4.96	–	–
н53У	н54У	16.67	–	–
н54У	н55У	5.06	–	–
н55У	н56У	1.89	–	–
н56У	н57У	10.10	–	–
н57У	н58У	1.09	–	–
н58У	н59У	2.00	–	–
н59У	н60У	14.73	–	–
н60У	н61У	2.00	–	–
н61У	н62У	0.92	–	–
н62У	н51У	10.10	–	–

**3. Характеристики уточняемого земельного участка с кадастровым номером 40:08:082401:206**

№ п/п	Наименование характеристики	Значение характеристики
1	2	3
1	Площадь земельного участка ± величина погрешности определения площади ( $P \pm \Delta P$ ), м <sup>2</sup>	293 кв.м ± 3.45 кв.м
2	Формула, примененная для расчета предельной допустимой погрешности определения площади земельного участка ( $\Delta P$ ), м <sup>2</sup>	$\Delta P = 2 * 0.10 * \sqrt{293} * \sqrt{((1 + 1.21^2)/(2 * 1.21))} = 3.45$
3	Иные сведения	–

**Сведения об уточняемых земельных участках, необходимые для исправления реестровых ошибок в сведениях о местоположении их границ**

**1. Сведения о характерных точках границы уточняемого земельного участка с кадастровым номером 40:08:082401:213**

Зона № МСК-40, зона 1

Обозначение характерных точек границ	Существующие координаты, м	Уточненные координаты, м	Метод определения координат	Средняя квадратическая погрешность определения координат характерной точки ( $M_t$ ), м	Формулы, примененные для расчета средней квадратической погрешности определения координат

	X	Y	X	Y			характерной точки (M <sub>i</sub> ), м
1	2	3	4	5	6	7	8
н63У	–	–	493753.78	1236202.52	Метод спутниковых геодезических измерений (определений)	0.10	$M_t = \sqrt{(0.07^2 + 0.07^2)} = 0.10$
н64У	–	–	493744.56	1236241.48	Метод спутниковых геодезических измерений (определений)	0.10	$M_t = \sqrt{(0.07^2 + 0.07^2)} = 0.10$
н65У	–	–	493687.63	1236222.17	Метод спутниковых геодезических измерений (определений)	0.10	$M_t = \sqrt{(0.07^2 + 0.07^2)} = 0.10$
н66У	–	–	493696.41	1236183.22	Метод спутниковых геодезических измерений (определений)	0.10	$M_t = \sqrt{(0.07^2 + 0.07^2)} = 0.10$
н63У	–	–	493753.78	1236202.52	Метод спутниковых геодезических измерений (определений)	0.10	$M_t = \sqrt{(0.07^2 + 0.07^2)} = 0.10$

**2. Сведения о частях границ уточняемого земельного участка с кадастровым номером 40:08:082401:213**

Обозначение части границ		Горизонтальное проложение (S), м	Описание прохождения части границ	Отметка о наличии земельного спора о местоположении границ земельного участка
от т.	до т.			
1	2	3	4	5
н63У	н64У	40.04	–	–
н64У	н65У	60.12	–	–
н65У	н66У	39.93	–	–
н66У	н63У	60.53	–	–

**3. Характеристики уточняемого земельного участка с кадастровым номером 40:08:082401:213**

№ п/п	Наименование характеристики	Значение характеристики
1	2	3
1	Площадь земельного участка ± величина погрешности определения площади ( $P \pm \Delta P$ ), м <sup>2</sup>	2400 кв.м ± 9.84 кв.м
2	Формула, примененная для расчета предельной допустимой погрешности определения площади земельного участка ( $\Delta P$ ), м <sup>2</sup>	$\Delta P = 2 * 0.10 * \sqrt{2400 * \sqrt{(1 + 1.14^2)} / (2 * 1.14)} = 9.84$
3	Иные сведения	–

**Сведения об уточняемых земельных участках, необходимые для исправления реестровых ошибок в сведениях о местоположении их границ**

**1. Сведения о характерных точках границы уточняемого земельного участка с кадастровым номером 40:08:082401:25**

Зона № МСК-40, зона 1

Обозначение характерных точек границ	Существующие координаты, м		Уточненные координаты, м		Метод определения координат	Средняя квадратическая погрешность определения координат характерной точки (M <sub>i</sub> ), м	Формулы, примененные для расчета средней квадратической погрешности определения координат характерной точки (M <sub>i</sub> ), м
	X	Y	X	Y			
1	2	3	4	5	6	7	8
н67У	–	–	493840.67	1235900.80	Метод спутниковых геодезических измерений (определений)	0.10	$M_t = \sqrt{(0.07^2 + 0.07^2)} = 0.10$
н29У	–	–	493836.06	1235928.72	Метод спутниковых геодезических измерений (определений)	0.10	$M_t = \sqrt{(0.07^2 + 0.07^2)} = 0.10$



1	2	3	4	5	6	7	8
н73У	–	–	493858.02	1235871.09	Метод спутниковых геодезических измерений (определений)	0.10	$Mt=\sqrt{(0.07^2+0.07^2)}=0.10$
н74У	–	–	493851.05	1235902.83	Метод спутниковых геодезических измерений (определений)	0.10	$Mt=\sqrt{(0.07^2+0.07^2)}=0.10$
н75У	–	–	493848.62	1235902.39	Метод спутниковых геодезических измерений (определений)	0.10	$Mt=\sqrt{(0.07^2+0.07^2)}=0.10$
н67У	–	–	493840.67	1235900.80	Метод спутниковых геодезических измерений (определений)	0.10	$Mt=\sqrt{(0.07^2+0.07^2)}=0.10$
н72У	–	–	493799.38	1235892.54	Метод спутниковых геодезических измерений (определений)	0.10	$Mt=\sqrt{(0.07^2+0.07^2)}=0.10$
н71У	–	–	493789.56	1235891.24	Метод спутниковых геодезических измерений (определений)	0.10	$Mt=\sqrt{(0.07^2+0.07^2)}=0.10$
н70У	–	–	493761.91	1235884.92	Метод спутниковых геодезических измерений (определений)	0.10	$Mt=\sqrt{(0.07^2+0.07^2)}=0.10$
н76У	–	–	493764.94	1235864.53	Метод спутниковых геодезических измерений (определений)	0.10	$Mt=\sqrt{(0.07^2+0.07^2)}=0.10$
н77У	–	–	493765.43	1235861.95	Метод спутниковых геодезических измерений (определений)	0.10	$Mt=\sqrt{(0.07^2+0.07^2)}=0.10$
н78У	–	–	493768.32	1235859.42	Метод спутниковых геодезических измерений (определений)	0.10	$Mt=\sqrt{(0.07^2+0.07^2)}=0.10$
н79У	–	–	493772.45	1235856.05	Метод спутниковых геодезических измерений (определений)	0.10	$Mt=\sqrt{(0.07^2+0.07^2)}=0.10$
н80У	–	–	493800.96	1235860.69	Метод спутниковых геодезических измерений (определений)	0.10	$Mt=\sqrt{(0.07^2+0.07^2)}=0.10$
н73У	–	–	493858.02	1235871.09	Метод спутниковых геодезических измерений (определений)	0.10	$Mt=\sqrt{(0.07^2+0.07^2)}=0.10$

**2. Сведения о частях границ уточняемого земельного участка с кадастровым номером 40:08:082401:8**

Обозначение части границ		Горизонтальное проложение (S), м	Описание прохождения части границ	Отметка о наличии земельного спора о местоположении границ земельного участка
от т.	до т.			
1	2	3	4	5
н73У	н74У	32.50	–	–
н74У	н75У	2.47	–	–
н75У	н67У	8.11	–	–
н67У	н72У	42.11	–	–
н72У	н71У	9.91	–	–



н71У	н70У	28.36	–	–
н70У	н76У	20.61	–	–
н76У	н77У	2.63	–	–
н77У	н78У	3.84	–	–
н78У	н79У	5.33	–	–
н79У	н80У	28.89	–	–
н80У	н73У	58.00	–	–

**3. Характеристики уточняемого земельного участка с кадастровым номером 40:08:082401:8**

№ п/п	Наименование характеристики	Значение характеристики
1	2	3
1	Площадь земельного участка ± величина погрешности определения площади ( $P \pm \Delta P$ ), м <sup>2</sup>	2897 кв.м ± 12.13 кв.м
2	Формула, примененная для расчета предельной допустимой погрешности определения площади земельного участка ( $\Delta P$ ), м <sup>2</sup>	$\Delta P = 2 * 0.10 * \sqrt{2897 * \sqrt{(1 + 2.05^2)/(2 * 2.05)}} = 12.13$
3	Иные сведения	–

**Сведения об уточняемых земельных участках, необходимые для исправления реестровых ошибок в сведениях о местоположении их границ**

**1. Сведения о характерных точках границы уточняемого земельного участка с кадастровым номером 40:08:082401:38**

Зона № МСК-40, зона 1

Обозначение характерных точек границ	Существующие координаты, м		Уточненные координаты, м		Метод определения координат	Средняя квадратическая погрешность определения координат характерной точки ( $M_t$ ), м	Формулы, примененные для расчета средней квадратической погрешности определения координат характерной точки ( $M_t$ ), м
	X	Y	X	Y			
1	2	3	4	5	6	7	8
н97У	–	–	493885.53	1235739.99	Метод спутниковых геодезических измерений (определений)	0.10	$M_t = \sqrt{(0.07^2 + 0.07^2)} = 0.10$
н98У	–	–	493900.37	1235744.52	Метод спутниковых геодезических измерений (определений)	0.10	$M_t = \sqrt{(0.07^2 + 0.07^2)} = 0.10$
н99У	–	–	493894.96	1235764.64	Метод спутниковых геодезических измерений (определений)	0.10	$M_t = \sqrt{(0.07^2 + 0.07^2)} = 0.10$
н100У	–	–	493844.95	1235751.62	Метод спутниковых геодезических измерений (определений)	0.10	$M_t = \sqrt{(0.07^2 + 0.07^2)} = 0.10$
н101У	–	–	493843.31	1235757.79	Метод спутниковых геодезических измерений (определений)	0.10	$M_t = \sqrt{(0.07^2 + 0.07^2)} = 0.10$
н102У	–	–	493816.16	1235751.55	Метод спутниковых геодезических измерений (определений)	0.10	$M_t = \sqrt{(0.07^2 + 0.07^2)} = 0.10$
н103У	–	–	493786.54	1235744.76	Метод спутниковых геодезических измерений (определений)	0.10	$M_t = \sqrt{(0.07^2 + 0.07^2)} = 0.10$
н104У	–	–	493791.06	1235724.08	Метод спутниковых геодезических измерений (определений)	0.10	$M_t = \sqrt{(0.07^2 + 0.07^2)} = 0.10$
н105У	–	–	493793.99	1235711.85	Метод спутниковых геодезических измерений (определений)	0.10	$M_t = \sqrt{(0.07^2 + 0.07^2)} = 0.10$

					измерений (определений)		
н106У	–	–	493814.31	1235717.98	Метод спутниковых геодезических измерений (определений)	0.10	$M_t = \sqrt{(0.07^2 + 0.07^2)} = 0.10$
н97У	–	–	493885.53	1235739.99	Метод спутниковых геодезических измерений (определений)	0.10	$M_t = \sqrt{(0.07^2 + 0.07^2)} = 0.10$

**2. Сведения о частях границ уточняемого земельного участка с кадастровым номером 40:08:082401:38**

Обозначение части границ		Горизонтальное проложение (S), м	Описание прохождения части границ	Отметка о наличии земельного спора о местоположении границ земельного участка
от т.	до т.			
1	2	3	4	5
н97У	н98У	15.52	–	–
н98У	н99У	20.83	–	–
н99У	н100У	51.68	–	–
н100У	н101У	6.38	–	–
н101У	н102У	27.86	–	–
н102У	н103У	30.39	–	–
н103У	н104У	21.17	–	–
н104У	н105У	12.58	–	–
н105У	н106У	21.22	–	–
н106У	н97У	74.54	–	–

**3. Характеристики уточняемого земельного участка с кадастровым номером 40:08:082401:38**

№ п/п	Наименование характеристики	Значение характеристики
1	2	3
1	Площадь земельного участка ± величина погрешности определения площади ( $P \pm \Delta P$ ), м <sup>2</sup>	3000 кв.м ± 12.55 кв.м
2	Формула, примененная для расчета предельной допустимой погрешности определения площади земельного участка ( $\Delta P$ ), м <sup>2</sup>	$\Delta P = 2 * 0.10 * \sqrt{3000 * \sqrt{(1 + 2.16^2)/(2 * 2.16)}} = 12.55$
3	Иные сведения	–

**Сведения об уточняемых земельных участках, необходимые для исправления реестровых ошибок в сведениях о местоположении их границ**

**1. Сведения о характерных точках границы уточняемого земельного участка с кадастровым номером 40:08:082401:71**

**Зона № МСК-40, зона 1**

Обозначение характерных точек границ	Существующие координаты, м		Уточненные координаты, м		Метод определения координат	Средняя квадратическая погрешность определения координат характерной точки ( $M_t$ ), м	Формулы, примененные для расчета средней квадратической погрешности определения координат характерной точки ( $M_t$ ), м
	X	Y	X	Y			
1	2	3	4	5	6	7	8
н107У	–	–	493891.03	1235710.42	Метод спутниковых геодезических измерений (определений)	0.10	$M_t = \sqrt{(0.07^2 + 0.07^2)} = 0.10$
н97У	–	–	493885.53	1235739.99	Метод спутниковых геодезических измерений (определений)	0.10	$M_t = \sqrt{(0.07^2 + 0.07^2)} = 0.10$
н106У	–	–	493814.31	1235717.98	Метод спутниковых геодезических измерений (определений)	0.10	$M_t = \sqrt{(0.07^2 + 0.07^2)} = 0.10$
н105У	–	–	493793.99	1235711.85	Метод спутниковых геодезических измерений (определений)	0.10	$M_t = \sqrt{(0.07^2 + 0.07^2)} = 0.10$
н108У	–	–	493794.98	1235709.12	Метод	0.10	$M_t = \sqrt{(0.07^2 + 0.07^2)} = 0.10$

					спутниковых геодезических измерений (определений)		10
н109У	–	–	493788.49	1235707.55	Метод спутниковых геодезических измерений (определений)	0.10	$Mt = \sqrt{(0.07^2 + 0.07^2)} = 0.10$
н110У	–	–	493791.65	1235695.55	Метод спутниковых геодезических измерений (определений)	0.10	$Mt = \sqrt{(0.07^2 + 0.07^2)} = 0.10$
н111У	–	–	493803.09	1235699.93	Метод спутниковых геодезических измерений (определений)	0.10	$Mt = \sqrt{(0.07^2 + 0.07^2)} = 0.10$
н112У	–	–	493808.05	1235702.20	Метод спутниковых геодезических измерений (определений)	0.10	$Mt = \sqrt{(0.07^2 + 0.07^2)} = 0.10$
н113У	–	–	493812.49	1235704.15	Метод спутниковых геодезических измерений (определений)	0.10	$Mt = \sqrt{(0.07^2 + 0.07^2)} = 0.10$
н114У	–	–	493818.01	1235706.46	Метод спутниковых геодезических измерений (определений)	0.10	$Mt = \sqrt{(0.07^2 + 0.07^2)} = 0.10$
н115У	–	–	493818.97	1235703.58	Метод спутниковых геодезических измерений (определений)	0.10	$Mt = \sqrt{(0.07^2 + 0.07^2)} = 0.10$
н116У	–	–	493829.97	1235695.69	Метод спутниковых геодезических измерений (определений)	0.10	$Mt = \sqrt{(0.07^2 + 0.07^2)} = 0.10$
н107У	–	–	493891.03	1235710.42	Метод спутниковых геодезических измерений (определений)	0.10	$Mt = \sqrt{(0.07^2 + 0.07^2)} = 0.10$

**2. Сведения о частях границ уточняемого земельного участка с кадастровым номером 40:08:082401:71**

Обозначение части границ		Горизонтальное проложение (S), м	Описание прохождения части границ	Отметка о наличии земельного спора о местоположении границ земельного участка
от т.	до т.			
1	2	3	4	5
н107У	н97У	30.08	–	–
н97У	н106У	74.54	–	–
н106У	н105У	21.22	–	–
н105У	н108У	2.90	–	–
н108У	н109У	6.68	–	–
н109У	н110У	12.41	–	–
н110У	н111У	12.25	–	–
н111У	н112У	5.45	–	–
н112У	н113У	4.85	–	–
н113У	н114У	5.98	–	–
н114У	н115У	3.04	–	–
н115У	н116У	13.54	–	–
н116У	н107У	62.81	–	–

**3. Характеристики уточняемого земельного участка с кадастровым номером 40:08:082401:71**

№ п/п	Наименование характеристики	Значение характеристики
1	2	3
1	Площадь земельного участка ± величина погрешности определения площади ( $P \pm \Delta P$ ), м <sup>2</sup>	2235 кв.м ± 11.32 кв.м
2	Формула, примененная для расчета предельной допустимой погрешности определения площади земельного участка ( $\Delta P$ ), м <sup>2</sup>	$\Delta P = 2 * 0.10 * \sqrt{2235 * \sqrt{(1 + 2.31^2)/(2 * 2.31)}} = 11.32$

3	Иные сведения		–				
<b>Сведения об уточняемых земельных участках, необходимые для исправления реестровых ошибок в сведениях о местоположении их границ</b>							
<b>1. Сведения о характерных точках границы уточняемого земельного участка с кадастровым номером 40:08:082401:412</b>							
<b>Зона № МСК-40, зона 1</b>							
Обозначение характерных точек границ	Существующие координаты, м		Уточненные координаты, м		Метод определения координат	Средняя квадратическая погрешность определения координат характерной точки (M <sub>t</sub> ), м	Формулы, примененные для расчета средней квадратической погрешности определения координат характерной точки (M <sub>t</sub> ), м
	X	Y	X	Y			
1	2	3	4	5	6	7	8
н117У	–	–	493898.12	1235689.92	Метод спутниковых геодезических измерений (определений)	0.10	$M_t = \sqrt{(0.07^2 + 0.07^2)} = 0.10$
н107У	–	–	493891.03	1235710.42	Метод спутниковых геодезических измерений (определений)	0.10	$M_t = \sqrt{(0.07^2 + 0.07^2)} = 0.10$
н116У	–	–	493829.97	1235695.69	Метод спутниковых геодезических измерений (определений)	0.10	$M_t = \sqrt{(0.07^2 + 0.07^2)} = 0.10$
н118У	–	–	493844.18	1235667.43	Метод спутниковых геодезических измерений (определений)	0.10	$M_t = \sqrt{(0.07^2 + 0.07^2)} = 0.10$
н117У	–	–	493898.12	1235689.92	Метод спутниковых геодезических измерений (определений)	0.10	$M_t = \sqrt{(0.07^2 + 0.07^2)} = 0.10$
<b>2. Сведения о частях границ уточняемого земельного участка с кадастровым номером 40:08:082401:412</b>							
Обозначение части границ		Горизонтальное проложение (S), м	Описание прохождения части границ	Отметка о наличии земельного спора о местоположении границ земельного участка			
от т.	до т.						
1	2	3	4	5			
н117У	н107У	21.69	–	–			
н107У	н116У	62.81	–	–			
н116У	н118У	31.63	–	–			
н118У	н117У	58.44	–	–			
<b>3. Характеристики уточняемого земельного участка с кадастровым номером 40:08:082401:412</b>							
№ п/п	Наименование характеристики		Значение характеристики				
1	2		3				
1	Площадь земельного участка ± величина погрешности определения площади (P ± ΔP), м <sup>2</sup>		1600 кв.м ± 8.43 кв.м				
2	Формула, примененная для расчета предельной допустимой погрешности определения площади земельного участка (ΔP), м <sup>2</sup>		$\Delta P = 2 * 0.10 * \sqrt{1600 * ((1 + 1.59^2)/(2 * 1.59))} = 8.43$				
3	Иные сведения		–				
<b>Сведения об уточняемых земельных участках, необходимые для исправления реестровых ошибок в сведениях о местоположении их границ</b>							
<b>1. Сведения о характерных точках границы уточняемого земельного участка с кадастровым номером 40:08:082401:223</b>							
<b>Зона № МСК-40, зона 1</b>							
Обозначение характерных точек границ	Существующие координаты, м		Уточненные координаты, м		Метод определения координат	Средняя квадратическая погрешность определения координат характерной точки (M <sub>t</sub> ), м	Формулы, примененные для расчета средней квадратической погрешности определения координат

	X	Y	X	Y			характерной точки (M <sub>i</sub> ), м
1	2	3	4	5	6	7	8
н119У	–	–	494018.68	1235591.22	Метод спутниковых геодезических измерений (определений)	0.10	$M_t = \sqrt{(0.07^2 + 0.07^2)} = 0.10$
н120У	–	–	493991.74	1235649.54	Метод спутниковых геодезических измерений (определений)	0.10	$M_t = \sqrt{(0.07^2 + 0.07^2)} = 0.10$
н121У	–	–	493988.93	1235655.81	Метод спутниковых геодезических измерений (определений)	0.10	$M_t = \sqrt{(0.07^2 + 0.07^2)} = 0.10$
н122У	–	–	493977.71	1235690.97	Метод спутниковых геодезических измерений (определений)	0.10	$M_t = \sqrt{(0.07^2 + 0.07^2)} = 0.10$
н123У	–	–	493953.00	1235677.27	Метод спутниковых геодезических измерений (определений)	0.10	$M_t = \sqrt{(0.07^2 + 0.07^2)} = 0.10$
н124У	–	–	493963.21	1235656.47	Метод спутниковых геодезических измерений (определений)	0.10	$M_t = \sqrt{(0.07^2 + 0.07^2)} = 0.10$
н125У	–	–	493994.83	1235574.87	Метод спутниковых геодезических измерений (определений)	0.10	$M_t = \sqrt{(0.07^2 + 0.07^2)} = 0.10$
н119У	–	–	494018.68	1235591.22	Метод спутниковых геодезических измерений (определений)	0.10	$M_t = \sqrt{(0.07^2 + 0.07^2)} = 0.10$

**2. Сведения о частях границ уточняемого земельного участка с кадастровым номером 40:08:082401:223**

Обозначение части границ		Горизонтальное проложение (S), м	Описание прохождения части границ	Отметка о наличии земельного спора о местоположении границ земельного участка
от т.	до т.			
1	2	3	4	5
н119У	н120У	64.24	–	–
н120У	н121У	6.87	–	–
н121У	н122У	36.91	–	–
н122У	н123У	28.25	–	–
н123У	н124У	23.17	–	–
н124У	н125У	87.51	–	–
н125У	н119У	28.92	–	–

**3. Характеристики уточняемого земельного участка с кадастровым номером 40:08:082401:223**

№ п/п	Наименование характеристики	Значение характеристики
1	2	3
1	Площадь земельного участка ± величина погрешности определения площади ( $P \pm \Delta P$ ), м <sup>2</sup>	2825 кв.м ± 11.49 кв.м
2	Формула, примененная для расчета предельной допустимой погрешности определения площади земельного участка ( $\Delta P$ ), м <sup>2</sup>	$\Delta P = 2 * 0.10 * \sqrt{2825 * \sqrt{(1 + 1.77^2)} / (2 * 1.77)} = 11.49$
3	Иные сведения	–

**Сведения об уточняемых земельных участках, необходимые для исправления реестровых ошибок в сведениях о местоположении их границ**

**1. Сведения о характерных точках границы уточняемого земельного участка с кадастровым номером 40:08:082401:28**

Зона № МСК-40, зона 1

Обозначение характерных точек границ	Существующие координаты, м		Уточненные координаты, м		Метод определения координат	Средняя квадратическа я погрешность определения координат характерной точки (M <sub>i</sub> ), м	Формулы, примененные для расчета средней квадратической погрешности определения координат характерной точки (M <sub>i</sub> ), м
	X	Y	X	Y			
1	2	3	4	5	6	7	8
н126У	–	–	494022.14	1235666.35	Метод спутниковых геодезических измерений (определений)	0.10	$M_t = \sqrt{(0.07^2 + 0.07^2)} = 0.10$
н127У	–	–	494019.92	1235671.31	Метод спутниковых геодезических измерений (определений)	0.10	$M_t = \sqrt{(0.07^2 + 0.07^2)} = 0.10$
н128У	–	–	494021.88	1235672.39	Метод спутниковых геодезических измерений (определений)	0.10	$M_t = \sqrt{(0.07^2 + 0.07^2)} = 0.10$
н129У	–	–	494020.51	1235674.58	Метод спутниковых геодезических измерений (определений)	0.10	$M_t = \sqrt{(0.07^2 + 0.07^2)} = 0.10$
н130У	–	–	494018.15	1235680.25	Метод спутниковых геодезических измерений (определений)	0.10	$M_t = \sqrt{(0.07^2 + 0.07^2)} = 0.10$
н131У	–	–	494015.17	1235687.89	Метод спутниковых геодезических измерений (определений)	0.10	$M_t = \sqrt{(0.07^2 + 0.07^2)} = 0.10$
н132У	–	–	494005.64	1235707.20	Метод спутниковых геодезических измерений (определений)	0.10	$M_t = \sqrt{(0.07^2 + 0.07^2)} = 0.10$
н133У	–	–	494000.64	1235703.95	Метод спутниковых геодезических измерений (определений)	0.10	$M_t = \sqrt{(0.07^2 + 0.07^2)} = 0.10$
н134У	–	–	493999.08	1235702.59	Метод спутниковых геодезических измерений (определений)	0.10	$M_t = \sqrt{(0.07^2 + 0.07^2)} = 0.10$
н122У	–	–	493977.71	1235690.97	Метод спутниковых геодезических измерений (определений)	0.10	$M_t = \sqrt{(0.07^2 + 0.07^2)} = 0.10$
н121У	–	–	493988.93	1235655.81	Метод спутниковых геодезических измерений (определений)	0.10	$M_t = \sqrt{(0.07^2 + 0.07^2)} = 0.10$
н120У	–	–	493991.74	1235649.54	Метод спутниковых геодезических измерений (определений)	0.10	$M_t = \sqrt{(0.07^2 + 0.07^2)} = 0.10$
н126У	–	–	494022.14	1235666.35	Метод спутниковых геодезических измерений	0.10	$M_t = \sqrt{(0.07^2 + 0.07^2)} = 0.10$

Обозначение части границ		Горизонтальное проложение (S), м	Описание прохождения части границ	Отметка о наличии земельного спора о местоположении границ земельного участка
от т.	до т.			
1	2	3	4	5
н126У	н127У	5.43	–	–
н127У	н128У	2.24	–	–
н128У	н129У	2.58	–	–
н129У	н130У	6.14	–	–
н130У	н131У	8.20	–	–
н131У	н132У	21.53	–	–
н132У	н133У	5.96	–	–
н133У	н134У	2.07	–	–
н134У	н122У	24.32	–	–
н122У	н121У	36.91	–	–
н121У	н120У	6.87	–	–
н120У	н126У	34.74	–	–

№ п/п	Наименование характеристики	Значение характеристики
1	2	3
1	Площадь земельного участка ± величина погрешности определения площади ( $P \pm \Delta P$ ), м <sup>2</sup>	1500 кв.м ± 7.88 кв.м
2	Формула, примененная для расчета предельной допустимой погрешности определения площади земельного участка ( $\Delta P$ ), м <sup>2</sup>	$\Delta P = 2 * 0.10 * \sqrt{1500 * \sqrt{(1 + 1.30^2)(2 * 1.30)}} = 7.88$
3	Иные сведения	–

**Сведения об уточняемых земельных участках, необходимые для исправления реестровых ошибок в сведениях о местоположении их границ**

1. Сведения о характерных точках границы уточняемого земельного участка с кадастровым номером 40:08:082401:218 Зона № МСК-40, зона 1							
Обозначение характерных точек границ	Существующие координаты, м		Уточненные координаты, м		Метод определения координат	Средняя квадратическая погрешность определения координат характерной точки (M), м	Формулы, примененные для расчета средней квадратической погрешности определения координат характерной точки (M), м
	X	Y	X	Y			
1	2	3	4	5	6	7	8
н135У	–	–	494048.10	1235607.23	Метод спутниковых геодезических измерений (определений)	0.10	$M_t = \sqrt{(0.07^2 + 0.07^2)} = 0.10$
н136У	–	–	494042.14	1235620.80	Метод спутниковых геодезических измерений (определений)	0.10	$M_t = \sqrt{(0.07^2 + 0.07^2)} = 0.10$
н126У	–	–	494022.14	1235666.35	Метод спутниковых геодезических измерений (определений)	0.10	$M_t = \sqrt{(0.07^2 + 0.07^2)} = 0.10$
н120У	–	–	493991.74	1235649.54	Метод спутниковых геодезических измерений (определений)	0.10	$M_t = \sqrt{(0.07^2 + 0.07^2)} = 0.10$
н119У	–	–	494018.68	1235591.22	Метод спутниковых геодезических измерений (определений)	0.10	$M_t = \sqrt{(0.07^2 + 0.07^2)} = 0.10$
н135У	–	–	494048.10	1235607.23	Метод спутниковых геодезических измерений (определений)	0.10	$M_t = \sqrt{(0.07^2 + 0.07^2)} = 0.10$

**2. Сведения о частях границ уточняемого земельного участка с кадастровым номером 40:08:082401:218**

Обозначение части границ		Горизонтальное проложение (S), м	Описание прохождения части границ	Отметка о наличии земельного спора о местоположении границ земельного участка
от т.	до т.			
1	2	3	4	5
н135У	н136У	14.82	–	–
н136У	н126У	49.75	–	–
н126У	н120У	34.74	–	–
н120У	н119У	64.24	–	–
н119У	н135У	33.49	–	–

**3. Характеристики уточняемого земельного участка с кадастровым номером 40:08:082401:218**

№ п/п	Наименование характеристики	Значение характеристики
1	2	3
1	Площадь земельного участка ± величина погрешности определения площади ( $P \pm \Delta P$ ), м <sup>2</sup>	2190 кв.м ± 9.55 кв.м
2	Формула, примененная для расчета предельной допустимой погрешности определения площади земельного участка ( $\Delta P$ ), м <sup>2</sup>	$\Delta P = 2 * 0.10 * \sqrt{2190 * \sqrt{(1 + 1.33^2)(2 * 1.33)}} = 9.55$
3	Иные сведения	–

**Сведения об уточняемых земельных участках, необходимые для исправления реестровых ошибок в сведениях о местоположении их границ**

**1. Сведения о характерных точках границы уточняемого земельного участка с кадастровым номером 40:08:082401:141**

Зона № МСК-40, зона 1

Обозначение характерных точек границ	Существующие координаты, м		Уточненные координаты, м		Метод определения координат	Средняя квадратическая погрешность определения координат характерной точки ( $M_t$ ), м	Формулы, примененные для расчета средней квадратической погрешности определения координат характерной точки ( $M_t$ ), м
	X	Y	X	Y			
1	2	3	4	5	6	7	8
н144У	–	–	494134.84	1235661.90	Метод спутниковых геодезических измерений (определений)	0.10	$M_t = \sqrt{(0.07^2 + 0.07^2)} = 0.10$
н145У	–	–	494104.15	1235718.55	Метод спутниковых геодезических измерений (определений)	0.10	$M_t = \sqrt{(0.07^2 + 0.07^2)} = 0.10$
н146У	–	–	494085.84	1235751.58	Метод спутниковых геодезических измерений (определений)	0.10	$M_t = \sqrt{(0.07^2 + 0.07^2)} = 0.10$
н147У	–	–	494073.50	1235744.99	Метод спутниковых геодезических измерений (определений)	0.10	$M_t = \sqrt{(0.07^2 + 0.07^2)} = 0.10$
н148У	–	–	494073.72	1235744.51	Метод спутниковых геодезических измерений (определений)	0.10	$M_t = \sqrt{(0.07^2 + 0.07^2)} = 0.10$
н143У	–	–	494056.60	1235734.65	Метод спутниковых геодезических измерений (определений)	0.10	$M_t = \sqrt{(0.07^2 + 0.07^2)} = 0.10$
н142У	–	–	494077.64	1235700.10	Метод спутниковых геодезических измерений (определений)	0.10	$M_t = \sqrt{(0.07^2 + 0.07^2)} = 0.10$
н141У	–	–	494102.61	1235655.79	Метод спутниковых геодезических измерений	0.10	$M_t = \sqrt{(0.07^2 + 0.07^2)} = 0.10$



н149У	–	–	494108.67	1235645.59	Метод спутниковых геодезических измерений (определений)	0.10	$M_t = \sqrt{(0.07^2 + 0.07^2)} = 0.10$
н144У	–	–	494134.84	1235661.90	Метод спутниковых геодезических измерений (определений)	0.10	$M_t = \sqrt{(0.07^2 + 0.07^2)} = 0.10$

**2. Сведения о частях границ уточняемого земельного участка с кадастровым номером 40:08:082401:141**

Обозначение части границ		Горизонтальное проложение (S), м	Описание прохождения части границ	Отметка о наличии земельного спора о местоположении границ земельного участка
от т.	до т.			
1	2	3	4	5
н144У	н145У	64.43	–	–
н145У	н146У	37.77	–	–
н146У	н147У	13.99	–	–
н147У	н148У	0.53	–	–
н148У	н143У	19.76	–	–
н143У	н142У	40.45	–	–
н142У	н141У	50.86	–	–
н141У	н149У	11.86	–	–
н149У	н144У	30.84	–	–

**3. Характеристики уточняемого земельного участка с кадастровым номером 40:08:082401:141**

№ п/п	Наименование характеристики	Значение характеристики
1	2	3
1	Площадь земельного участка ± величина погрешности определения площади ( $P \pm \Delta P$ ), м <sup>2</sup>	3300 кв.м ± 11.75 кв.м
2	Формула, примененная для расчета предельной допустимой погрешности определения площади земельного участка ( $\Delta P$ ), м <sup>2</sup>	$\Delta P = 2 * 0.10 * \sqrt{3300 * ((1 + 1.35^2)/(2 * 1.35))} = 11.75$
3	Иные сведения	–

**Сведения об уточняемых земельных участках, необходимые для исправления реестровых ошибок в сведениях о местоположении их границ**

**1. Сведения о характерных точках границы уточняемого земельного участка с кадастровым номером 40:08:082401:402**

Зона № МСК-40, зона 1

Обозначение характерных точек границ	Существующие координаты, м		Уточненные координаты, м		Метод определения координат	Средняя квадратическая погрешность определения координат характерной точки (M <sub>i</sub> ), м	Формулы, примененные для расчета средней квадратической погрешности определения координат характерной точки (M <sub>i</sub> ), м
	X	Y	X	Y			
1	2	3	4	5	6	7	8
н1У	–	–	493799.04	1236142.36	Метод спутниковых геодезических измерений (определений)	0.10	$M_t = \sqrt{(0.07^2 + 0.07^2)} = 0.10$
н2У	–	–	493790.04	1236170.97	Метод спутниковых геодезических измерений (определений)	0.10	$M_t = \sqrt{(0.07^2 + 0.07^2)} = 0.10$
н3У	–	–	493745.38	1236157.79	Метод спутниковых геодезических измерений (определений)	0.10	$M_t = \sqrt{(0.07^2 + 0.07^2)} = 0.10$
н4У	–	–	493749.96	1236135.51	Метод спутниковых геодезических измерений (определений)	0.10	$M_t = \sqrt{(0.07^2 + 0.07^2)} = 0.10$
н5У	–	–	493751.89	1236127.58	Метод спутниковых геодезических измерений (определений)	0.10	$M_t = \sqrt{(0.07^2 + 0.07^2)} = 0.10$

					измерений (определений)		
н6У	–	–	493758.60	1236128.62	Метод спутниковых геодезических измерений (определений)	0.10	$Mt=\sqrt{(0.07^2+0.07^2)}=0.10$
н7У	–	–	493763.98	1236129.79	Метод спутниковых геодезических измерений (определений)	0.10	$Mt=\sqrt{(0.07^2+0.07^2)}=0.10$
н1У	–	–	493799.04	1236142.36	Метод спутниковых геодезических измерений (определений)	0.10	$Mt=\sqrt{(0.07^2+0.07^2)}=0.10$

**2. Сведения о частях границ уточняемого земельного участка с кадастровым номером 40:08:082401:402**

Обозначение части границ		Горизонтальное проложение (S), м	Описание прохождения части границ	Отметка о наличии земельного спора о местоположении границ земельного участка
от т.	до т.			
1	2	3	4	5
н1У	н2У	29.99	–	–
н2У	н3У	46.56	–	–
н3У	н4У	22.75	–	–
н4У	н5У	8.16	–	–
н5У	н6У	6.79	–	–
н6У	н7У	5.51	–	–
н7У	н1У	37.25	–	–

**3. Характеристики уточняемого земельного участка с кадастровым номером 40:08:082401:402**

№ п/п	Наименование характеристики	Значение характеристики
1	2	3
1	Площадь земельного участка ± величина погрешности определения площади ( $P \pm \Delta P$ ), м <sup>2</sup>	1500 кв.м ± 7.84 кв.м
2	Формула, примененная для расчета предельной допустимой погрешности определения площади земельного участка ( $\Delta P$ ), м <sup>2</sup>	$\Delta P = 2 * 0.10 * \sqrt{1500 * \sqrt{(1 + 1.24^2)/(2 * 1.24)}} = 7.84$
3	Иные сведения	–

**Описание местоположения здания, сооружения, объекта незавершенного строительства на земельном участке**

**1. Сведения о характерных точках контура**

вид объекта недвижимости (здание, сооружение, объект незавершенного строительства) Здание

кадастровый номер (обозначение) 40:08:082401:233

Зона № МСК-40, зона 1

Номер контура	Номера характерных точек контура	Существующие			Уточненные			Метод определения координат	Средняя квадратическая погрешность определения координат характерной точки (Mt), м	Формулы, примененные для расчета средней квадратической погрешности определения координат характерной точки (Mt), м
		Координаты, м		R, м	Координаты, м		R, м			
		X	Y		X	Y				
1	2	3	4	5	6	7	8	9	10	11
40:08:082401:233 (1)	н5О	–	–	–	494138.35	1235769.54	–	Метод спутниковых геодезических измерений (определений)	0.10	$Mt=\sqrt{(0.07^2+0.07^2)}=0.10$
40:08:082401:233 (1)	н6О	–	–	–	494135.62	1235774.50	–	Метод спутниковых геодезических измерений (определений)	0.10	$Mt=\sqrt{(0.07^2+0.07^2)}=0.10$
40:08:082401:233 (1)	н7О	–	–	–	494125.86	1235768.87	–	Метод спутниковых геодезических измерений (определений)	0.10	$Mt=\sqrt{(0.07^2+0.07^2)}=0.10$
40:08:082401:233	н8О	–	–	–	494128.62	1235764.10	–	Метод спутниковых	0.10	$Mt=\sqrt{(0.07^2+0.07^2)}=0.10$

(1)								геодезических измерений (определений)		
40:08:08 2401:233 (1)	н50	–	–	–	494138.3 5	1235769. 54	–	Метод спутниковых геодезических измерений (определений)	0.10	$Mt=\sqrt{(0.07^2+0.07^2)}=0.10$

**2. Характеристики здания, сооружения, объекта незавершенного строительства с кадастровым номером (обозначением)**

40:08:082401:233

№ п/п	Наименование характеристики	Значение характеристики
1	2	3
1	Вид объекта недвижимости	Здание
2	Ранее присвоенный государственный учетный номер здания, сооружения, объекта незавершенного строительства (кадастровый, инвентарный или условный номер)	–
3	Кадастровый номер земельного участка (земельных участков), в границах которого (которых) расположено здание, сооружение, объект незавершенного строительства	–
4	Номер кадастрового квартала (кадастровых кварталов), в пределах которого (которых) расположено здание, сооружение, объект незавершенного строительства	–
5	Адрес здания, сооружения, объекта незавершенного строительства	Калужская обл, Износковский р-н, Ореховня д, Труда ул, 10
	Местоположение здания, сооружения, объекта незавершенного строительства	–
	Дополнительные сведения о местоположении	–
6	Иные сведения	–

**Описание местоположения здания, сооружения, объекта незавершенного строительства на земельном участке**

**1. Сведения о характерных точках контура**

вид объекта недвижимости (здание, сооружение, объект незавершенного строительства) Здание

кадастровый номер (обозначение) 40:08:082401:251

Зона № МСК-40, зона 1

Номер контура	Номера характерных точек контура	Существующие			Уточненные			Метод определения координат	Средняя квадратическая погрешность определения координат характерной точки (Mt), м	Формулы, примененные для расчета средней квадратической погрешности определения координат характерной точки (Mt), м
		Координаты, м		R, м	Координаты, м		R, м			
		X	Y		X	Y				
1	2	3	4	5	6	7	8	9	10	11
40:08:08 2401:251 (1)	н90	–	–	–	494101.9 7	1235787. 75	–	Метод спутниковых геодезических измерений (определений)	0.10	$Mt=\sqrt{(0.07^2+0.07^2)}=0.10$
40:08:08 2401:251 (1)	н100	–	–	–	494097.2 9	1235797. 30	–	Метод спутниковых геодезических измерений (определений)	0.10	$Mt=\sqrt{(0.07^2+0.07^2)}=0.10$
40:08:08 2401:251 (1)	н110	–	–	–	494090.2 2	1235793. 84	–	Метод спутниковых геодезических измерений (определений)	0.10	$Mt=\sqrt{(0.07^2+0.07^2)}=0.10$
40:08:08 2401:251 (1)	н120	–	–	–	494094.7 6	1235784. 38	–	Метод спутниковых геодезических измерений (определений)	0.10	$Mt=\sqrt{(0.07^2+0.07^2)}=0.10$
40:08:08 2401:251 (1)	н90	–	–	–	494101.9 7	1235787. 75	–	Метод спутниковых геодезических измерений (определений)	0.10	$Mt=\sqrt{(0.07^2+0.07^2)}=0.10$

									х измерений (определени й)		
<b>2. Характеристики здания, сооружения, объекта незавершенного строительства с кадастровым номером (обозначением) 40:08:082401:251</b>											
<b>№ п/п</b>	<b>Наименование характеристики</b>						<b>Значение характеристики</b>				
<b>1</b>	<b>2</b>						<b>3</b>				
1	Вид объекта недвижимости						Здание				
2	Ранее присвоенный государственный учетный номер здания, сооружения, объекта незавершенного строительства (кадастровый, инвентарный или условный номер)						–				
3	Кадастровый номер земельного участка (земельных участков), в границах которого (которых) расположено здание, сооружение, объект незавершенного строительства						–				
4	Номер кадастрового квартала (кадастровых кварталов), в пределах которого (которых) расположено здание, сооружение, объект незавершенного строительства						–				
5	Адрес здания, сооружения, объекта незавершенного строительства						Калужская обл, Износковский р-н, Ореховня д, Труда ул, 11 д				
	Местоположение здания, сооружения, объекта незавершенного строительства						–				
	Дополнительные сведения о местоположении						–				
6	Иные сведения						–				
<b>Описание местоположения здания, сооружения, объекта незавершенного строительства на земельном участке</b>											
<b>1. Сведения о характерных точках контура вид объекта недвижимости (здание, сооружение, объект незавершенного строительства) Здание кадастровый номер (обозначение) 40:08:082401:265 Зона № МСК-40, зона 1</b>											
<b>Номер контура</b>	<b>Номера характерных точек контура</b>	<b>Существующие</b>			<b>Уточненные</b>			<b>Метод определения координат</b>	<b>Средняя квадратическая погрешность определения координат характерной точки (Mt), м</b>	<b>Формулы, примененные для расчета средней квадратической погрешности определения координат характерной точки (Mt), м</b>	
		<b>Координаты, м</b>		<b>R, м</b>	<b>Координаты, м</b>		<b>R, м</b>				
		<b>X</b>	<b>Y</b>		<b>X</b>	<b>Y</b>					
<b>1</b>	<b>2</b>	<b>3</b>	<b>4</b>	<b>5</b>	<b>6</b>	<b>7</b>	<b>8</b>	<b>9</b>	<b>10</b>	<b>11</b>	
40:08:082401:265 (1)	н130	–	–	–	494081.97	1235736.08	–	Метод спутниковых геодезических измерений (определений)	0.10	$Mt=\sqrt{(0.07^2+0.07^2)}=0.10$	
40:08:082401:265 (1)	н150	–	–	–	494078.51	1235742.63	–	Метод спутниковых геодезических измерений (определений)	0.10	$Mt=\sqrt{(0.07^2+0.07^2)}=0.10$	
40:08:082401:265 (1)	н160	–	–	–	494069.24	1235737.27	–	Метод спутниковых геодезических измерений (определений)	0.10	$Mt=\sqrt{(0.07^2+0.07^2)}=0.10$	
40:08:082401:265 (1)	н170	–	–	–	494072.64	1235730.94	–	Метод спутниковых геодезических измерений (определений)	0.10	$Mt=\sqrt{(0.07^2+0.07^2)}=0.10$	
40:08:082401:265 (1)	н130	–	–	–	494081.97	1235736.08	–	Метод спутниковых геодезических измерений (определений)	0.10	$Mt=\sqrt{(0.07^2+0.07^2)}=0.10$	
<b>2. Характеристики здания, сооружения, объекта незавершенного строительства с кадастровым номером (обозначением) 40:08:082401:265</b>											
<b>№ п/п</b>	<b>Наименование характеристики</b>						<b>Значение характеристики</b>				
<b>1</b>	<b>2</b>						<b>3</b>				

1	Вид объекта недвижимости	Здание
2	Ранее присвоенный государственный учетный номер здания, сооружения, объекта незавершенного строительства (кадастровый, инвентарный или условный номер)	–
3	Кадастровый номер земельного участка (земельных участков), в границах которого (которых) расположено здание, сооружение, объект незавершенного строительства	–
4	Номер кадастрового квартала (кадастровых кварталов), в пределах которого (которых) расположено здание, сооружение, объект незавершенного строительства	–
5	Адрес здания, сооружения, объекта незавершенного строительства	Калужская обл, Износковский р-н, Ореховня д, Труда ул, 8 д
	Местоположение здания, сооружения, объекта незавершенного строительства	–
	Дополнительные сведения о местоположении	–
6	Иные сведения	–

**Описание местоположения здания, сооружения, объекта незавершенного строительства на земельном участке**

**1. Сведения о характерных точках контура**  
**вид объекта недвижимости (здание, сооружение, объект незавершенного строительства) Здание**  
**кадастровый номер (обозначение) 40:08:082401:232**  
**Зона № МСК-40, зона 1**

Номер контура	Номера характерных точек контура	Существующие			Уточненные			Метод определения координат	Средняя квадратическая погрешность определения координат характерной точки (Mt), м	Формулы, примененные для расчета средней квадратической погрешности определения координат характерной точки (Mt), м
		Координаты, м		R, м	Координаты, м		R, м			
		X	Y		X	Y				
1	2	3	4	5	6	7	8	9	10	11
40:08:082401:232 (1)	n18O	–	–	–	494031.00	1235705.00	–	Метод спутниковых геодезических измерений (определений)	0.10	$Mt=\sqrt{(0.07^2+0.07^2)}=0.10$
40:08:082401:232 (1)	n19O	–	–	–	494026.58	1235713.16	–	Метод спутниковых геодезических измерений (определений)	0.10	$Mt=\sqrt{(0.07^2+0.07^2)}=0.10$
40:08:082401:232 (1)	n20O	–	–	–	494019.32	1235709.19	–	Метод спутниковых геодезических измерений (определений)	0.10	$Mt=\sqrt{(0.07^2+0.07^2)}=0.10$
40:08:082401:232 (1)	n21O	–	–	–	494023.86	1235700.89	–	Метод спутниковых геодезических измерений (определений)	0.10	$Mt=\sqrt{(0.07^2+0.07^2)}=0.10$
40:08:082401:232 (1)	n18O	–	–	–	494031.00	1235705.00	–	Метод спутниковых геодезических измерений (определений)	0.10	$Mt=\sqrt{(0.07^2+0.07^2)}=0.10$

**2. Характеристики здания, сооружения, объекта незавершенного строительства с кадастровым номером (обозначением) 40:08:082401:232**

№ п/п	Наименование характеристики	Значение характеристики
1	2	3
1	Вид объекта недвижимости	Здание
2	Ранее присвоенный государственный учетный номер здания, сооружения, объекта незавершенного строительства (кадастровый, инвентарный или условный номер)	–
3	Кадастровый номер земельного участка (земельных участков), в границах которого	–

	(которых) расположено здание, сооружение, объект незавершенного строительства	
4	Номер кадастрового квартала (кадастровых кварталов), в пределах которого (которых) расположено здание, сооружение, объект незавершенного строительства	–
5	Адрес здания, сооружения, объекта незавершенного строительства	Калужская обл, Износковский р-н, Ореховня д, Труда ул, 6 д
	Местоположение здания, сооружения, объекта незавершенного строительства	–
	Дополнительные сведения о местоположении	–
6	Иные сведения	–

**Описание местоположения здания, сооружения, объекта незавершенного строительства на земельном участке**

**1. Сведения о характерных точках контура  
вид объекта недвижимости (здание, сооружение, объект незавершенного строительства) Здание  
кадастровый номер (обозначение) 40:08:082401:288  
Зона № МСК-40, зона 1**

Номер контура	Номера характерных точек контура	Существующие			Уточненные			Метод определения координат	Средняя квадратическая погрешность определения координат характерной точки (Mt), м	Формулы, примененные для расчета средней квадратической погрешности определения координат характерной точки (Mt), м
		Координаты, м		R, м	Координаты, м		R, м			
		X	Y		X	Y				
1	2	3	4	5	6	7	8	9	10	11
40:08:08 2401:288 (1)	н260	–	–	–	493950.9 9	1235662. 87	–	Метод спутниковых геодезических измерений (определений)	0.10	$Mt=\sqrt{(0.07^2+0.07^2)}=0.10$
40:08:08 2401:288 (1)	н270	–	–	–	493947.5 4	1235669. 96	–	Метод спутниковых геодезических измерений (определений)	0.10	$Mt=\sqrt{(0.07^2+0.07^2)}=0.10$
40:08:08 2401:288 (1)	н280	–	–	–	493938.3 1	1235665. 47	–	Метод спутниковых геодезических измерений (определений)	0.10	$Mt=\sqrt{(0.07^2+0.07^2)}=0.10$
40:08:08 2401:288 (1)	н290	–	–	–	493941.7 0	1235658. 51	–	Метод спутниковых геодезических измерений (определений)	0.10	$Mt=\sqrt{(0.07^2+0.07^2)}=0.10$
40:08:08 2401:288 (1)	н260	–	–	–	493950.9 9	1235662. 87	–	Метод спутниковых геодезических измерений (определений)	0.10	$Mt=\sqrt{(0.07^2+0.07^2)}=0.10$

**2. Характеристики здания, сооружения, объекта незавершенного строительства с кадастровым номером (обозначением) 40:08:082401:288**

№ п/п	Наименование характеристики	Значение характеристики
1	2	3
1	Вид объекта недвижимости	Здание
2	Ранее присвоенный государственный учетный номер здания, сооружения, объекта незавершенного строительства (кадастровый, инвентарный или условный номер)	–
3	Кадастровый номер земельного участка (земельных участков), в границах которого (которых) расположено здание, сооружение, объект незавершенного строительства	–
4	Номер кадастрового квартала (кадастровых кварталов), в пределах которого (которых) расположено здание, сооружение, объект незавершенного строительства	–
5	Адрес здания, сооружения, объекта	Калужская обл, Износковский р-н, Ореховня д, Труда ул, 4 д

	незавершенного строительства	
	Местоположение здания, сооружения, объекта незавершенного строительства	–
	Дополнительные сведения о местоположении	–
6	Иные сведения	–

**Описание местоположения здания, сооружения, объекта незавершенного строительства на земельном участке**

**1. Сведения о характерных точках контура**  
**вид объекта недвижимости (здание, сооружение, объект незавершенного строительства) Здание**  
**кадастровый номер (обозначение) 40:08:082401:287**  
**Зона № МСК-40, зона 1**

Номер контура	Номера характерных точек контура	Существующие			Уточненные			Метод определения координат	Средняя квадратическая погрешность определения координат характерной точки (Mt), м	Формулы, примененные для расчета средней квадратической погрешности определения координат характерной точки (Mt), м
		Координаты, м		R, м	Координаты, м		R, м			
		X	Y		X	Y				
1	2	3	4	5	6	7	8	9	10	11
40:08:08 2401:287 (1)	н300	–	–	–	493923.8 1	1235648. 84	–	Метод спутниковых геодезических измерений (определений)	0.10	$Mt=\sqrt{(0.07^2+0.07^2)}=0.10$
40:08:08 2401:287 (1)	н310	–	–	–	493920.8 9	1235654. 16	–	Метод спутниковых геодезических измерений (определений)	0.10	$Mt=\sqrt{(0.07^2+0.07^2)}=0.10$
40:08:08 2401:287 (1)	н320	–	–	–	493910.4 1	1235648. 52	–	Метод спутниковых геодезических измерений (определений)	0.10	$Mt=\sqrt{(0.07^2+0.07^2)}=0.10$
40:08:08 2401:287 (1)	н330	–	–	–	493913.2 4	1235643. 25	–	Метод спутниковых геодезических измерений (определений)	0.10	$Mt=\sqrt{(0.07^2+0.07^2)}=0.10$
40:08:08 2401:287 (1)	н300	–	–	–	493923.8 1	1235648. 84	–	Метод спутниковых геодезических измерений (определений)	0.10	$Mt=\sqrt{(0.07^2+0.07^2)}=0.10$

**2. Характеристики здания, сооружения, объекта незавершенного строительства с кадастровым номером (обозначением) 40:08:082401:287**

№ п/п	Наименование характеристики	Значение характеристики
1	2	3
1	Вид объекта недвижимости	Здание
2	Ранее присвоенный государственный учетный номер здания, сооружения, объекта незавершенного строительства (кадастровый, инвентарный или условный номер)	–
3	Кадастровый номер земельного участка (земельных участков), в границах которого (которых) расположено здание, сооружение, объект незавершенного строительства	–
4	Номер кадастрового квартала (кадастровых кварталов), в пределах которого (которых) расположено здание, сооружение, объект незавершенного строительства	–
5	Адрес здания, сооружения, объекта незавершенного строительства	Калужская обл, Износковский р-н, Ореховня д, Труда ул, 3
	Местоположение здания, сооружения, объекта незавершенного строительства	–
	Дополнительные сведения о местоположении	–
6	Иные сведения	–

**Описание местоположения здания, сооружения, объекта незавершенного строительства на земельном участке**

**1. Сведения о характерных точках контура**

**вид объекта недвижимости (здание, сооружение, объект незавершенного строительства) Здание**  
**кадастровый номер (обозначение) 40:08:082401:234**  
**Зона № МСК-40, зона 1**

Номер контура	Номера характерных точек контура	Существующие			Уточненные			Метод определения координат	Средняя квадратическая погрешность определения координатной точки (Mt), м	Формулы, примененные для расчета средней квадратической погрешности определения координат характерной точки (Mt), м
		Координаты, м		R, м	Координаты, м		R, м			
		X	Y		X	Y				
1	2	3	4	5	6	7	8	9	10	11
40:08:082401:234 (1)	н480	-	-	-	494001.63	1235741.40	-	Метод спутниковых геодезических измерений (определений)	0.10	$Mt=\sqrt{(0.07^2+0.07^2)}=0.10$
40:08:082401:234 (1)	н490	-	-	-	493998.59	1235749.16	-	Метод спутниковых геодезических измерений (определений)	0.10	$Mt=\sqrt{(0.07^2+0.07^2)}=0.10$
40:08:082401:234 (1)	н500	-	-	-	493990.90	1235745.89	-	Метод спутниковых геодезических измерений (определений)	0.10	$Mt=\sqrt{(0.07^2+0.07^2)}=0.10$
40:08:082401:234 (1)	н510	-	-	-	493994.01	1235738.41	-	Метод спутниковых геодезических измерений (определений)	0.10	$Mt=\sqrt{(0.07^2+0.07^2)}=0.10$
40:08:082401:234 (1)	н480	-	-	-	494001.63	1235741.40	-	Метод спутниковых геодезических измерений (определений)	0.10	$Mt=\sqrt{(0.07^2+0.07^2)}=0.10$

**2. Характеристики здания, сооружения, объекта незавершенного строительства с кадастровым номером (обозначением) 40:08:082401:234**

№ п/п	Наименование характеристики	Значение характеристики
1	2	3
1	Вид объекта недвижимости	Здание
2	Ранее присвоенный государственный учетный номер здания, сооружения, объекта незавершенного строительства (кадастровый, инвентарный или условный номер)	-
3	Кадастровый номер земельного участка (земельных участков), в границах которого (которых) расположено здание, сооружение, объект незавершенного строительства	-
4	Номер кадастрового квартала (кадастровых кварталов), в пределах которого (которых) расположено здание, сооружение, объект незавершенного строительства	-
5	Адрес здания, сооружения, объекта незавершенного строительства	Калужская обл, Износковский р-н, Ореховня д, Труда ул, 13
	Местоположение здания, сооружения, объекта незавершенного строительства	-
	Дополнительные сведения о местоположении	-
6	Иные сведения	-

**Описание местоположения здания, сооружения, объекта незавершенного строительства на земельном участке**

**1. Сведения о характерных точках контура**  
**вид объекта недвижимости (здание, сооружение, объект незавершенного строительства) Здание**  
**кадастровый номер (обозначение) 40:08:082401:256**  
**Зона № МСК-40, зона 1**

Номер контура	Номера характерных точек контура	Существующие	Уточненные	Метод определения	Средняя квадратическая погрешность	Формулы, примененные для
---------------	----------------------------------	--------------	------------	-------------------	------------------------------------	--------------------------





		X	Y		X	Y			определен ия координат характерн ой точки (Mt), м	определения координат характерной точки (Mt), м
1	2	3	4	5	6	7	8	9	10	11
40:08:08 2401:237 (1)	н560	-	-	-	493800.3 3	1235729. 41	-	Метод спутниковых геодезически х измерений (определени й)	0.10	$Mt=\sqrt{(0.07^2+0.07^2)}=0.10$
40:08:08 2401:237 (1)	н570	-	-	-	493798.0 2	1235739. 46	-	Метод спутниковых геодезически х измерений (определени й)	0.10	$Mt=\sqrt{(0.07^2+0.07^2)}=0.10$
40:08:08 2401:237 (1)	н580	-	-	-	493792.0 3	1235738. 28	-	Метод спутниковых геодезически х измерений (определени й)	0.10	$Mt=\sqrt{(0.07^2+0.07^2)}=0.10$
40:08:08 2401:237 (1)	н590	-	-	-	493794.3 8	1235728. 12	-	Метод спутниковых геодезически х измерений (определени й)	0.10	$Mt=\sqrt{(0.07^2+0.07^2)}=0.10$
40:08:08 2401:237 (1)	н560	-	-	-	493800.3 3	1235729. 41	-	Метод спутниковых геодезически х измерений (определени й)	0.10	$Mt=\sqrt{(0.07^2+0.07^2)}=0.10$

**2. Характеристики здания, сооружения, объекта незавершенного строительства с кадастровым номером (обозначением)  
40:08:082401:237**

№ п/п	Наименование характеристики	Значение характеристики
1	2	3
1	Вид объекта недвижимости	Здание
2	Ранее присвоенный государственный учетный номер здания, сооружения, объекта незавершенного строительства (кадастровый, инвентарный или условный номер)	-
3	Кадастровый номер земельного участка (земельных участков), в границах которого (которых) расположено здание, сооружение, объект незавершенного строительства	-
4	Номер кадастрового квартала (кадастровых кварталов), в пределах которого (которых) расположено здание, сооружение, объект незавершенного строительства	-
5	Адрес здания, сооружения, объекта незавершенного строительства	Калужская обл, Износковский р-н, Ореховня д, Центральная ул, 23 д
	Местоположение здания, сооружения, объекта незавершенного строительства	-
	Дополнительные сведения о местоположении	-
6	Иные сведения	-

**Описание местоположения здания, сооружения, объекта незавершенного строительства на земельном участке**

**1. Сведения о характерных точках контура  
вид объекта недвижимости (здание, сооружение, объект незавершенного строительства) Здание  
кадастровый номер (обозначение) 40:08:082401:372  
Зона № МСК-40, зона 1**

Номер контура	Номера характерных точек контура	Существующие			Уточненные			Метод определения координат	Средняя квадратич еская погрешно сть определе ния координат характерн ой точки (Mt), м	Формулы, примененные для расчета средней квадратической погрешности определения координат характерной точки (Mt), м
		Координаты, м		R, м	Координаты, м		R, м			
		X	Y		X	Y				
1	2	3	4	5	6	7	8	9	10	11

40:08:08 2401:372 (1)	н60О	–	–	–	493821.7 7	1235835. 50	–	Метод спутниковых геодезических измерений (определений)	0.10	$Mt=\sqrt{(0.07^2+0.07^2)}=0.10$
40:08:08 2401:372 (1)	н61О	–	–	–	493820.7 3	1235843. 13	–	Метод спутниковых геодезических измерений (определений)	0.10	$Mt=\sqrt{(0.07^2+0.07^2)}=0.10$
40:08:08 2401:372 (1)	н62О	–	–	–	493805.6 4	1235841. 07	–	Метод спутниковых геодезических измерений (определений)	0.10	$Mt=\sqrt{(0.07^2+0.07^2)}=0.10$
40:08:08 2401:372 (1)	н63О	–	–	–	493806.6 8	1235833. 44	–	Метод спутниковых геодезических измерений (определений)	0.10	$Mt=\sqrt{(0.07^2+0.07^2)}=0.10$
40:08:08 2401:372 (1)	н60О	–	–	–	493821.7 7	1235835. 50	–	Метод спутниковых геодезических измерений (определений)	0.10	$Mt=\sqrt{(0.07^2+0.07^2)}=0.10$

**2. Характеристики здания, сооружения, объекта незавершенного строительства с кадастровым номером (обозначением) 40:08:082401:372**

№ п/п	Наименование характеристики	Значение характеристики
1	2	3
1	Вид объекта недвижимости	Здание
2	Ранее присвоенный государственный учетный номер здания, сооружения, объекта незавершенного строительства (кадастровый, инвентарный или условный номер)	–
3	Кадастровый номер земельного участка (земельных участков), в границах которого (которых) расположено здание, сооружение, объект незавершенного строительства	–
4	Номер кадастрового квартала (кадастровых кварталов), в пределах которого (которых) расположено здание, сооружение, объект незавершенного строительства	–
5	Адрес здания, сооружения, объекта незавершенного строительства	Калужская обл, Износковский р-н, Ореховня д, Зеленая ул, 31 д
	Местоположение здания, сооружения, объекта незавершенного строительства	–
	Дополнительные сведения о местоположении	–
6	Иные сведения	–

**Описание местоположения здания, сооружения, объекта незавершенного строительства на земельном участке**

**1. Сведения о характерных точках контура**  
**вид объекта недвижимости (здание, сооружение, объект незавершенного строительства) Здание**  
**кадастровый номер (обозначение) 40:08:082401:257**  
**Зона № МСК-40, зона 1**

Номер контура	Номера характерных точек контура	Существующие			Уточненные			Метод определения координат	Средняя квадратическая погрешность определения координат характерной точки (Mt), м	Формулы, примененные для расчета средней квадратической погрешности определения координат характерной точки (Mt), м
		Координаты, м		R, м	Координаты, м		R, м			
		X	Y		X	Y				
1	2	3	4	5	6	7	8	9	10	11
40:08:08 2401:257 (1)	н64О	–	–	–	493782.0 7	1235868. 72	–	Метод спутниковых геодезических измерений (определений)	0.10	$Mt=\sqrt{(0.07^2+0.07^2)}=0.10$
40:08:08	н65О	–	–	–	493780.0	1235879.	–	Метод	0.10	$Mt=\sqrt{(0.07^2+0.07^2)}=0.10$

2401:257 (1)					1	20		спутниковых геодезических измерений (определений)		
40:08:08 2401:257 (1)	н66О	–	–	–	493771.1 0	1235877. 45	–	Метод спутниковых геодезических измерений (определений)	0.10	$Mt=\sqrt{(0.07^2+0.07^2)}=0.10$
40:08:08 2401:257 (1)	н67О	–	–	–	493773.1 6	1235866. 97	–	Метод спутниковых геодезических измерений (определений)	0.10	$Mt=\sqrt{(0.07^2+0.07^2)}=0.10$
40:08:08 2401:257 (1)	н64О	–	–	–	493782.0 7	1235868. 72	–	Метод спутниковых геодезических измерений (определений)	0.10	$Mt=\sqrt{(0.07^2+0.07^2)}=0.10$

**2. Характеристики здания, сооружения, объекта незавершенного строительства с кадастровым номером (обозначением) 40:08:082401:257**

№ п/п	Наименование характеристики	Значение характеристики
1	2	3
1	Вид объекта недвижимости	Здание
2	Ранее присвоенный государственный учетный номер здания, сооружения, объекта незавершенного строительства (кадастровый, инвентарный или условный номер)	–
3	Кадастровый номер земельного участка (земельных участков), в границах которого (которых) расположено здание, сооружение, объект незавершенного строительства	–
4	Номер кадастрового квартала (кадастровых кварталов), в пределах которого (которых) расположено здание, сооружение, объект незавершенного строительства	–
5	Адрес здания, сооружения, объекта незавершенного строительства	Калужская обл, Износковский р-н, Ореховня д, Центральная ул, 26 д
	Местоположение здания, сооружения, объекта незавершенного строительства	–
	Дополнительные сведения о местоположении	–
6	Иные сведения	–

**Описание местоположения здания, сооружения, объекта незавершенного строительства на земельном участке**

**1. Сведения о характерных точках контура**  
**вид объекта недвижимости (здание, сооружение, объект незавершенного строительства) Здание**  
**кадастровый номер (обозначение) 40:08:082401:259**  
**Зона № МСК-40, зона 1**

Номер контура	Номера характерных точек контура	Существующие			Уточненные			Метод определения координат	Средняя квадратическая погрешность определения координат характерной точки (Mt), м	Формулы, примененные для расчета средней квадратической погрешности определения координат характерной точки (Mt), м
		Координаты, м		R, м	Координаты, м		R, м			
		X	Y		X	Y				
1	2	3	4	5	6	7	8	9	10	11
40:08:08 2401:259 (1)	н68О	–	–	–	493756.4 4	1235957. 72	–	Метод спутниковых геодезических измерений (определений)	0.10	$Mt=\sqrt{(0.07^2+0.07^2)}=0.10$
40:08:08 2401:259 (1)	н69О	–	–	–	493754.4 1	1235967. 24	–	Метод спутниковых геодезических измерений (определений)	0.10	$Mt=\sqrt{(0.07^2+0.07^2)}=0.10$
40:08:08 2401:259	н70О	–	–	–	493748.5 2	1235965. 91	–	Метод спутниковых	0.10	$Mt=\sqrt{(0.07^2+0.07^2)}=0.10$

(1)								геодезических измерений (определений)		
40:08:08 2401:259 (1)	н71О	–	–	–	493750.6 2	1235956. 47	–	Метод спутниковых геодезических измерений (определений)	0.10	$Mt=\sqrt{(0.07^2+0.07^2)}=0.10$
40:08:08 2401:259 (1)	н68О	–	–	–	493756.4 4	1235957. 72	–	Метод спутниковых геодезических измерений (определений)	0.10	$Mt=\sqrt{(0.07^2+0.07^2)}=0.10$

**2. Характеристики здания, сооружения, объекта незавершенного строительства с кадастровым номером (обозначением)  
40:08:082401:259**

№ п/п	Наименование характеристики	Значение характеристики
1	2	3
1	Вид объекта недвижимости	Здание
2	Ранее присвоенный государственный учетный номер здания, сооружения, объекта незавершенного строительства (кадастровый, инвентарный или условный номер)	–
3	Кадастровый номер земельного участка (земельных участков), в границах которого (которых) расположено здание, сооружение, объект незавершенного строительства	–
4	Номер кадастрового квартала (кадастровых кварталов), в пределах которого (которых) расположено здание, сооружение, объект незавершенного строительства	–
5	Адрес здания, сооружения, объекта незавершенного строительства	Калужская обл, Износковский р-н, Ореховня д, Центральная ул, 29 д
	Местоположение здания, сооружения, объекта незавершенного строительства	–
	Дополнительные сведения о местоположении	–
6	Иные сведения	–

**Описание местоположения здания, сооружения, объекта незавершенного строительства на земельном участке**

**1. Сведения о характерных точках контура  
вид объекта недвижимости (здание, сооружение, объект незавершенного строительства) Здание  
кадастровый номер (обозначение) 40:08:082401:260  
Зона № МСК-40, зона 1**

Номер контура	Номера характерных точек контура	Существующие			Уточненные			Метод определения координат	Средняя квадратическая погрешность определения координат характерной точки (Mt), м	Формулы, примененные для расчета средней квадратической погрешности определения координат характерной точки (Mt), м
		Координаты, м		R, м	Координаты, м		R, м			
		X	Y		X	Y				
1	2	3	4	5	6	7	8	9	10	11
40:08:08 2401:260 (1)	н72О	–	–	–	493743.6 0	1236036. 79	–	Метод спутниковых геодезических измерений (определений)	0.10	$Mt=\sqrt{(0.07^2+0.07^2)}=0.10$
40:08:08 2401:260 (1)	н73О	–	–	–	493743.1 6	1236038. 94	–	Метод спутниковых геодезических измерений (определений)	0.10	$Mt=\sqrt{(0.07^2+0.07^2)}=0.10$
40:08:08 2401:260 (1)	н74О	–	–	–	493747.8 5	1236039. 86	–	Метод спутниковых геодезических измерений (определений)	0.10	$Mt=\sqrt{(0.07^2+0.07^2)}=0.10$
40:08:08 2401:260 (1)	н75О	–	–	–	493745.1 6	1236053. 66	–	Метод спутниковых геодезических измерений (определений)	0.10	$Mt=\sqrt{(0.07^2+0.07^2)}=0.10$

								х измерений (определений)		
40:08:08 2401:260 (1)	н76О	–	–	–	493740.1 2	1236052. 68	–	Метод спутниковых геодезических измерений (определений)	0.10	$Mt=\sqrt{(0.07^2+0.07^2)}=0.10$
40:08:08 2401:260 (1)	н77О	–	–	–	493739.7 5	1236054. 55	–	Метод спутниковых геодезических измерений (определений)	0.10	$Mt=\sqrt{(0.07^2+0.07^2)}=0.10$
40:08:08 2401:260 (1)	н78О	–	–	–	493732.2 7	1236053. 10	–	Метод спутниковых геодезических измерений (определений)	0.10	$Mt=\sqrt{(0.07^2+0.07^2)}=0.10$
40:08:08 2401:260 (1)	н79О	–	–	–	493736.2 2	1236035. 28	–	Метод спутниковых геодезических измерений (определений)	0.10	$Mt=\sqrt{(0.07^2+0.07^2)}=0.10$
40:08:08 2401:260 (1)	н72О	–	–	–	493743.6 0	1236036. 79	–	Метод спутниковых геодезических измерений (определений)	0.10	$Mt=\sqrt{(0.07^2+0.07^2)}=0.10$

**2. Характеристики здания, сооружения, объекта незавершенного строительства с кадастровым номером (обозначением) 40:08:082401:260**

№ п/п	Наименование характеристики	Значение характеристики
1	2	3
1	Вид объекта недвижимости	Здание
2	Ранее присвоенный государственный учетный номер здания, сооружения, объекта незавершенного строительства (кадастровый, инвентарный или условный номер)	–
3	Кадастровый номер земельного участка (земельных участков), в границах которого (которых) расположено здание, сооружение, объект незавершенного строительства	–
4	Номер кадастрового квартала (кадастровых кварталов), в пределах которого (которых) расположено здание, сооружение, объект незавершенного строительства	–
5	Адрес здания, сооружения, объекта незавершенного строительства	Калужская обл, Износковский р-н, Ореховня д, 31 д
	Местоположение здания, сооружения, объекта незавершенного строительства	–
	Дополнительные сведения о местоположении	–
6	Иные сведения	–

**Описание местоположения здания, сооружения, объекта незавершенного строительства на земельном участке**

**1. Сведения о характерных точках контура**  
**вид объекта недвижимости (здание, сооружение, объект незавершенного строительства) Здание**  
**кадастровый номер (обозначение) 40:08:082401:262**  
**Зона № МСК-40, зона 1**

Номер контура	Номера характерных точек контура	Существующие			Уточненные			Метод определения координат	Средняя квадратическая погрешность определения координат характерной точки (Mt), м	Формулы, примененные для расчета средней квадратической погрешности определения координат характерной точки (Mt), м
		Координаты, м		R, м	Координаты, м		R, м			
		X	Y		X	Y				
1	2	3	4	5	6	7	8	9	10	11
40:08:08 2401:262 (1)	н89О	–	–	–	493858.1 1	1235841. 77	–	Метод спутниковых геодезических измерений	0.10	$Mt=\sqrt{(0.07^2+0.07^2)}=0.10$

40:08:08 2401:262 (1)	н90О	–	–	–	493856.9 6	1235848. 87	–	Метод спутниковых геодезических измерений (определений)	0.10	$Mt=\sqrt{(0.07^2+0.07^2)}=0.10$
40:08:08 2401:262 (1)	н91О	–	–	–	493845.1 9	1235846. 98	–	Метод спутниковых геодезических измерений (определений)	0.10	$Mt=\sqrt{(0.07^2+0.07^2)}=0.10$
40:08:08 2401:262 (1)	н92О	–	–	–	493846.3 9	1235839. 55	–	Метод спутниковых геодезических измерений (определений)	0.10	$Mt=\sqrt{(0.07^2+0.07^2)}=0.10$
40:08:08 2401:262 (1)	н89О	–	–	–	493858.1 1	1235841. 77	–	Метод спутниковых геодезических измерений (определений)	0.10	$Mt=\sqrt{(0.07^2+0.07^2)}=0.10$

**2. Характеристики здания, сооружения, объекта незавершенного строительства с кадастровым номером (обозначением) 40:08:082401:262**

№ п/п	Наименование характеристики	Значение характеристики
1	2	3
1	Вид объекта недвижимости	Здание
2	Ранее присвоенный государственный учетный номер здания, сооружения, объекта незавершенного строительства (кадастровый, инвентарный или условный номер)	–
3	Кадастровый номер земельного участка (земельных участков), в границах которого (которых) расположено здание, сооружение, объект незавершенного строительства	–
4	Номер кадастрового квартала (кадастровых кварталов), в пределах которого (которых) расположено здание, сооружение, объект незавершенного строительства	–
5	Адрес здания, сооружения, объекта незавершенного строительства	Калужская обл, Износковский р-н, Ореховня д, Зеленая ул, 32 д
	Местоположение здания, сооружения, объекта незавершенного строительства	–
	Дополнительные сведения о местоположении	–
6	Иные сведения	–

**Описание местоположения здания, сооружения, объекта незавершенного строительства на земельном участке**

**1. Сведения о характерных точках контура  
вид объекта недвижимости (здание, сооружение, объект незавершенного строительства) Здание  
кадастровый номер (обозначение) 40:08:082401:362  
Зона № МСК-40, зона 1**

Номер контура	Номера характерных точек контура	Существующие			Уточненные			Метод определения координат	Средняя квадратическая погрешность определения координат характерной точки (Mt), м	Формулы, примененные для расчета средней квадратической погрешности определения координат характерной точки (Mt), м
		Координаты, м		R, м	Координаты, м		R, м			
		X	Y		X	Y				
1	2	3	4	5	6	7	8	9	10	11
40:08:08 2401:362 (1)	н80О	–	–	–	494026.4 4	1235860. 78	–	Метод спутниковых геодезических измерений (определений)	0.10	$Mt=\sqrt{(0.07^2+0.07^2)}=0.10$
40:08:08 2401:362 (1)	н81О	–	–	–	494025.6 3	1235870. 47	–	Метод спутниковых геодезических измерений (определений)	0.10	$Mt=\sqrt{(0.07^2+0.07^2)}=0.10$

40:08:08 2401:362 (1)	н82О	–	–	–	494020.6 9	1235869. 97	–	Метод спутниковых геодезических измерений (определений)	0.10	$Mt=\sqrt{(0.07^2+0.07^2)}=0.10$
40:08:08 2401:362 (1)	н83О	–	–	–	494021.6 5	1235860. 41	–	Метод спутниковых геодезических измерений (определений)	0.10	$Mt=\sqrt{(0.07^2+0.07^2)}=0.10$
40:08:08 2401:362 (1)	н80О	–	–	–	494026.4 4	1235860. 78	–	Метод спутниковых геодезических измерений (определений)	0.10	$Mt=\sqrt{(0.07^2+0.07^2)}=0.10$

**2. Характеристики здания, сооружения, объекта незавершенного строительства с кадастровым номером (обозначением) 40:08:082401:362**

№ п/п	Наименование характеристики	Значение характеристики
1	2	3
1	Вид объекта недвижимости	Здание
2	Ранее присвоенный государственный учетный номер здания, сооружения, объекта незавершенного строительства (кадастровый, инвентарный или условный номер)	–
3	Кадастровый номер земельного участка (земельных участков), в границах которого (которых) расположено здание, сооружение, объект незавершенного строительства	–
4	Номер кадастрового квартала (кадастровых кварталов), в пределах которого (которых) расположено здание, сооружение, объект незавершенного строительства	–
5	Адрес здания, сооружения, объекта незавершенного строительства	Калужская обл, Износковский р-н, Ореховня д, Зеленая ул, 35 д
	Местоположение здания, сооружения, объекта незавершенного строительства	–
	Дополнительные сведения о местоположении	–
6	Иные сведения	–

**Описание местоположения здания, сооружения, объекта незавершенного строительства на земельном участке**

**1. Сведения о характерных точках контура**  
**вид объекта недвижимости (здание, сооружение, объект незавершенного строительства) Здание**  
**кадастровый номер (обозначение) 40:08:082402:81**  
**Зона № МСК-40, зона 1**

Номер контура	Номера характерных точек контура	Существующие			Уточненные			Метод определения координат	Средняя квадратическая погрешность определения координат характерной точки (Mt), м	Формулы, примененные для расчета средней квадратической погрешности определения координат характерной точки (Mt), м
		Координаты, м		R, м	Координаты, м		R, м			
		X	Y		X	Y				
1	2	3	4	5	6	7	8	9	10	11
40:08:08 2402:81(1)	н84О	–	–	–	494052.0 2	1235900. 46	–	Метод спутниковых геодезических измерений (определений)	0.10	$Mt=\sqrt{(0.07^2+0.07^2)}=0.10$
40:08:08 2402:81(1)	н85О	–	–	–	494052.0 1	1235900. 51	–	Метод спутниковых геодезических измерений (определений)	0.10	$Mt=\sqrt{(0.07^2+0.07^2)}=0.10$
40:08:08 2402:81(1)	н86О	–	–	–	494049.7 8	1235915. 24	–	Метод спутниковых геодезических измерений (определений)	0.10	$Mt=\sqrt{(0.07^2+0.07^2)}=0.10$



40:08:08 2402:81(1)	н870	–	–	–	494042.3 0	1235914. 11	–	Метод спутниковых геодезических измерений (определений)	0.10	$Mt=\sqrt{(0.07^2+0.07^2)}=0.10$
40:08:08 2402:81(1)	н880	–	–	–	494044.5 4	1235899. 33	–	Метод спутниковых геодезических измерений (определений)	0.10	$Mt=\sqrt{(0.07^2+0.07^2)}=0.10$
40:08:08 2402:81(1)	н840	–	–	–	494052.0 2	1235900. 46	–	Метод спутниковых геодезических измерений (определений)	0.10	$Mt=\sqrt{(0.07^2+0.07^2)}=0.10$

**2. Характеристики здания, сооружения, объекта незавершенного строительства с кадастровым номером (обозначением) 40:08:082402:81**

№ п/п	Наименование характеристики	Значение характеристики
1	2	3
1	Вид объекта недвижимости	Здание
2	Ранее присвоенный государственный учетный номер здания, сооружения, объекта незавершенного строительства (кадастровый, инвентарный или условный номер)	–
3	Кадастровый номер земельного участка (земельных участков), в границах которого (которых) расположено здание, сооружение, объект незавершенного строительства	–
4	Номер кадастрового квартала (кадастровых кварталов), в пределах которого (которых) расположено здание, сооружение, объект незавершенного строительства	–
5	Адрес здания, сооружения, объекта незавершенного строительства	Российская Федерация, Калужская обл, Износковский р-н, Ореховня д, Зеленая ул, 1 д
	Местоположение здания, сооружения, объекта незавершенного строительства	–
	Дополнительные сведения о местоположении	–
6	Иные сведения	–

**Сведения о зданиях, сооружениях, объектах незавершенного строительства, необходимые для исправления реестровых ошибок в сведениях об описании их местоположения**

**1. Сведения о характерных точках контура здания, сооружения, объекта незавершенного строительства с кадастровым номером 40:08:082401:405  
Зона № МСК-40, зона 1**

Номер контура	Номера характерных точек контура	Существующие			Уточненные			Метод определения координат	Средняя квадратическая погрешность определения координат характерной точки (Mt), м	Формулы, примененные для расчета средней квадратической погрешности определения координат характерной точки (Mt), м
		Координаты, м		R, м	Координаты, м		R, м			
		X	Y		X	Y				
1	2	3	4	5	6	7	8	9	10	11
40:08:08 2401:405(1)	н10	–	–	–	494107.0 4	1235750. 99	–	Метод спутниковых геодезических измерений (определений)	0.10	$Mt=\sqrt{(0.07^2+0.07^2)}=0.10$
40:08:08 2401:405(1)	н20	–	–	–	494104.1 3	1235756. 24	–	Метод спутниковых геодезических измерений (определений)	0.10	$Mt=\sqrt{(0.07^2+0.07^2)}=0.10$
40:08:08 2401:405(1)	н30	–	–	–	494098.0 1	1235752. 85	–	Метод спутниковых геодезических измерений (определений)	0.10	$Mt=\sqrt{(0.07^2+0.07^2)}=0.10$
40:08:08 2401:405	н40	–	–	–	494100.9 1	1235747. 60	–	Метод спутниковых	0.10	$Mt=\sqrt{(0.07^2+0.07^2)}=0.10$

(1)								геодезический измерений (определений)		
40:08:08 2401:405 (1)	н10	–	–	–	494107.0 4	1235750. 99	–	Метод спутниковых геодезических измерений (определений)	0.10	$Mt=\sqrt{(0.07^2+0.07^2)}=0.10$

**2. Иные сведения о здании, сооружении, объекте незавершенного строительства с кадастровым номером 40:08:082401:405**

**Сведения о зданиях, сооружениях, объектах незавершенного строительства, необходимые для исправления реестровых ошибок в сведениях об описании их местоположения**

**1. Сведения о характерных точках контура здания, сооружения, объекта незавершенного строительства с кадастровым номером 40:08:082401:400  
Зона № МСК-40, зона 1**

Номер контура	Номера характерных точек контура	Существующие			Уточненные			Метод определения координат	Средняя квадратическая погрешность определения координат характерной точки (Mt), м	Формулы, примененные для расчета средней квадратической погрешности определения координат характерной точки (Mt), м
		Координаты, м		R, м	Координаты, м		R, м			
		X	Y		X	Y				
1	2	3	4	5	6	7	8	9	10	11
40:08:08 2401:400 (1)	н220	–	–	–	493978.4 3	1235670. 56	–	Метод спутниковых геодезических измерений (определений)	0.10	$Mt=\sqrt{(0.07^2+0.07^2)}=0.10$
40:08:08 2401:400 (1)	н230	–	–	–	493974.6 1	1235678. 81	–	Метод спутниковых геодезических измерений (определений)	0.10	$Mt=\sqrt{(0.07^2+0.07^2)}=0.10$
40:08:08 2401:400 (1)	н240	–	–	–	493966.2 6	1235674. 96	–	Метод спутниковых геодезических измерений (определений)	0.10	$Mt=\sqrt{(0.07^2+0.07^2)}=0.10$
40:08:08 2401:400 (1)	н250	–	–	–	493970.0 7	1235666. 70	–	Метод спутниковых геодезических измерений (определений)	0.10	$Mt=\sqrt{(0.07^2+0.07^2)}=0.10$
40:08:08 2401:400 (1)	н220	–	–	–	493978.4 3	1235670. 56	–	Метод спутниковых геодезических измерений (определений)	0.10	$Mt=\sqrt{(0.07^2+0.07^2)}=0.10$

**2. Иные сведения о здании, сооружении, объекте незавершенного строительства с кадастровым номером 40:08:082401:400**

**Сведения о зданиях, сооружениях, объектах незавершенного строительства, необходимые для исправления реестровых ошибок в сведениях об описании их местоположения**

**1. Сведения о характерных точках контура здания, сооружения, объекта незавершенного строительства с кадастровым номером 40:08:082401:392  
Зона № МСК-40, зона 1**

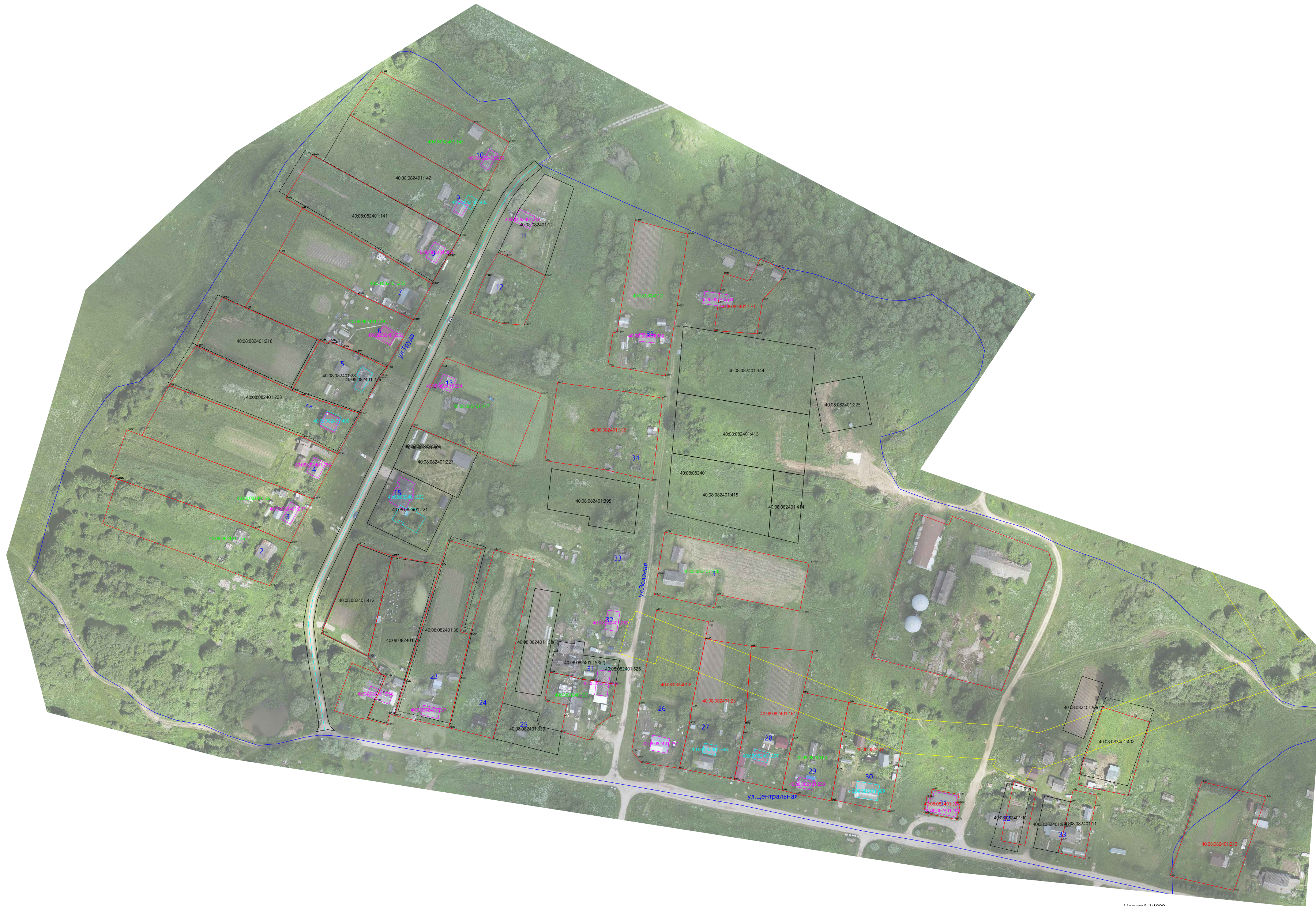
Номер контура	Номера характерных точек контура	Существующие		Уточненные		Метод определения координат	Средняя квадратическая погрешность	Формулы, примененные для расчета средней квадратической погрешности
		Координаты, м	R, м	Координаты, м	R, м			

		X	Y		X	Y			определен ия координат характерн ой точки (Mт), м	определения координат характерной точки (Mт), м
1	2	3	4	5	6	7	8	9	10	11
40:08:08 2401:392 (1)	н34O	–	–	–	493935.5 5	1235713. 47	–	Метод спутниковых геодезически х измерений (определени й)	0.10	$M_t = \sqrt{(0.07^2 + 0.07^2)} = 0.10$
40:08:08 2401:392 (1)	н35O	–	–	–	493939.2 4	1235715. 22	–	Метод спутниковых геодезически х измерений (определени й)	0.10	$M_t = \sqrt{(0.07^2 + 0.07^2)} = 0.10$
40:08:08 2401:392 (1)	н36O	–	–	–	493935.0 9	1235724. 40	–	Метод спутниковых геодезически х измерений (определени й)	0.10	$M_t = \sqrt{(0.07^2 + 0.07^2)} = 0.10$
40:08:08 2401:392 (1)	н37O	–	–	–	493931.3 9	1235722. 49	–	Метод спутниковых геодезически х измерений (определени й)	0.10	$M_t = \sqrt{(0.07^2 + 0.07^2)} = 0.10$
40:08:08 2401:392 (1)	н38O	–	–	–	493930.8 1	1235723. 79	–	Метод спутниковых геодезически х измерений (определени й)	0.10	$M_t = \sqrt{(0.07^2 + 0.07^2)} = 0.10$
40:08:08 2401:392 (1)	н39O	–	–	–	493928.0 8	1235722. 49	–	Метод спутниковых геодезически х измерений (определени й)	0.10	$M_t = \sqrt{(0.07^2 + 0.07^2)} = 0.10$
40:08:08 2401:392 (1)	н40O	–	–	–	493927.5 8	1235723. 58	–	Метод спутниковых геодезически х измерений (определени й)	0.10	$M_t = \sqrt{(0.07^2 + 0.07^2)} = 0.10$
40:08:08 2401:392 (1)	н41O	–	–	–	493924.8 5	1235722. 34	–	Метод спутниковых геодезически х измерений (определени й)	0.10	$M_t = \sqrt{(0.07^2 + 0.07^2)} = 0.10$
40:08:08 2401:392 (1)	н42O	–	–	–	493925.3 4	1235721. 23	–	Метод спутниковых геодезически х измерений (определени й)	0.10	$M_t = \sqrt{(0.07^2 + 0.07^2)} = 0.10$
40:08:08 2401:392 (1)	н43O	–	–	–	493919.2 6	1235718. 51	–	Метод спутниковых геодезически х измерений (определени й)	0.10	$M_t = \sqrt{(0.07^2 + 0.07^2)} = 0.10$
40:08:08 2401:392 (1)	н44O	–	–	–	493923.8 3	1235708. 59	–	Метод спутниковых геодезически х измерений (определени й)	0.10	$M_t = \sqrt{(0.07^2 + 0.07^2)} = 0.10$
40:08:08 2401:392 (1)	н45O	–	–	–	493932.7 6	1235712. 66	–	Метод спутниковых геодезически х измерений (определени й)	0.10	$M_t = \sqrt{(0.07^2 + 0.07^2)} = 0.10$

40:08:08 2401:392 (1)	н46О	–	–	–	493932.1 8	1235713. 93	–	й) Метод спутниковых геодезически х измерений (определени й)	0.10	$Mt=\sqrt{(0.07^2+0.07^2)}=0.10$
40:08:08 2401:392 (1)	н47О	–	–	–	493934.8 1	1235715. 14	–	Метод спутниковых геодезически х измерений (определени й)	0.10	$Mt=\sqrt{(0.07^2+0.07^2)}=0.10$
40:08:08 2401:392 (1)	н34О	–	–	–	493935.5 5	1235713. 47	–	Метод спутниковых геодезически х измерений (определени й)	0.10	$Mt=\sqrt{(0.07^2+0.07^2)}=0.10$
<b>2. Иные сведения о здании, сооружении, объекте незавершенного строительства с кадастровым номером 40:08:082401:392</b>										
–										



Схема границ земельных участков



Масштаб 1:1000  
Система координат: МСК -40

Условные обозначения и знаки:

	-границы земельных участков в отношении которых проводились комплексные кадастровые работы
	-границы земельных участков, сведения о которых внесены в ЕФРН, но в отношении которых комплексные кадастровые работы не выполнялись
	-границы кадастрового деления
	-контуры зданий, сооружений, объектов незавершенного строительства, сведения о которых внесены в ЕФРН, но в отношении которых комплексные кадастровые работы не выполнялись
	-границы муниципальных образований и (или) граница населенного пункта
38	-кадастровый номер объекта недвижимости
40:25:100307	-номер кадастрового квартала
ИТУ о	-обозначение характерной точки границы земельных участков
Ж-1	-обозначение территориальной зоны
	-контуры зданий, сооружений, объектов незавершенного строительства, сведения о которых внесены в ЕФРН, в отношении которых выполнялись комплексные кадастровые работы
	-границы зон с особыми условиями территории