

ПРОЕКТ КАРТА-ПЛАН ТЕРРИТОРИИ

40:19:100303

(номер кадастрового квартала (номера смежных кадастровых кварталов), являющегося (являющихся) территорией, на которой выполняются комплексные кадастровые работы)

Дата подготовки карты-плана территории 19.06.2021 г.

Пояснительная записка

1. Сведения о заказчике

АДМИНИСТРАЦИЯ МУНИЦИПАЛЬНОГО РАЙОНА "СУХИНИЧСКИЙ РАЙОН", ИНН: 4017002067, ОГРН: 1024000805509

(полное наименование органа местного самоуправления муниципального района или городского округа, органа исполнительной власти города федерального значения Москвы, Санкт-Петербурга или Севастополя, основной государственный регистрационный номер, идентификационный номер налогоплательщика)

—

(сведения об утверждении карты-плана территории)

2. Сведения о кадастровом инженере:

Фамилия, имя, отчество (при наличии отчества): Левина Мария Михайловна

Страховой номер индивидуального лицевого счета: 13438300535

Контактный телефон: 8-960-298-30-10

Адрес электронной почты и почтовый адрес, по которым осуществляется связь с кадастровым инженером: 160014, Вологодская обл, г Вологда, ул Карла Маркса, д 31, кв 57, sergee.maria2010@yandex.ru

Наименование саморегулируемой организации кадастровых инженеров (СРО), членом которой является кадастровый инженер: Ассоциация СРО "Балтийское объединение кадастровых инженеров"

Номер регистрации в государственном реестре лиц, осуществляющих кадастровую деятельность: 34523

Сокращенное наименование юридического лица, если кадастровый инженер является работником юридического лица: ООО "Центр Межевания и Кадастра", 160000, Вологодская обл, г Вологда, ул Сергея Орлова, д 9, оф 103

3. Основания выполнения комплексных кадастровых работ

Муниципальный контракт на выполнение комплексных кадастровых работ №13 от 13.04.2021, выдан Администрацией муниципального района "Сухиничский район"

(наименование и реквизиты государственного или муниципального контракта на выполнение комплексных кадастровых работ)

4. Перечень документов, использованных при подготовке карты-плана территории

№ п/п	Наименование документа	Реквизиты документа
1	2	3
1	О предоставлении документов ГФДЗ	№136-09 от 16.04.2021, выдан Управление Федеральной службы государственной регистрации, кадастра и картографии по калужской области
2	О направлении материалов на основании заявления от 05.04.2021 №170-17208/21	№171/5998 от 23.04.2021, выдан Федеральное государственное бюджетное учреждение «Федеральный научно-технический центр геодезии, картографии и инфраструктуры пространственных данных»
3	О Выдаче материалов на основании заявления от 05.04.2021 №170-17206/21	№111/5749 от 21.04.2021, выдан Федеральное государственное бюджетное учреждение «Федеральный научно-технический центр

		геодезии, картографии и инфраструктуры пространственных данных»
4	О Выдаче материалов на основании заявления от 09.04.2021 №170-17546/21	№111/6261 от 28.04.2021, выдан Федеральное государственное бюджетное учреждение «Федеральный научно-технический центр геодезии, картографии и инфраструктуры пространственных данных»
5	Ответ	№б/н от 11.05.2021, выдан Управление Федеральной службы государственной регистрации, кадастра и картографии по Калужской области
6	Кадастровый план территории	№КУВИ-002/2021-20266983 от 08.03.2021, выдан Управление Федеральной службы государственной регистрации, кадастра и картографии по Калужской области
7	Правила землепользования и застройки Сельского поселения «Деревня Алнеры»	№б/н от 22.02.2007, В ред.: Решение районной Думы МР «Сухиничский район» от 26.02.2016 №80, от 27.12.2016 № 173, от 28.03.2018 № 319, от 06.06.2019 №422

5. Сведения о геодезической основе, использованной при подготовке карты-плана территории

Система координат МСК-40, зона 1

№ п/п	Название пункта и тип	Класс геодезической сети	Координаты, м		Сведения о состоянии на –		
			X	Y	наружного знака пункта	центра пункта	марки
1	2	3	4	5	6	7	8
1	–	–	–	–	–	–	–

6. Сведения о средствах измерений

№ п/п	Наименование прибора (инструмента, аппаратуры)	Сведения об утверждении типа измерений	Реквизиты свидетельства о поверке прибора (инструмента, аппаратуры)
1	2	3	4
1	–	–	–

7. Пояснения к разделам карты-плана территории

На территории кадастрового квартала 40:19:100303 ООО «Центр Межевания и Кадастра» в соответствии с муниципальным контрактом на оказание услуг в области кадастровой деятельности № 13 от 13.04.2021 выполняет комплексные кадастровые работы.

На территории муниципального образования Сельское поселение «Деревня Алнеры» Сухиничского района установлены ПРАВИЛА ЗЕМЛЕПОЛЬЗОВАНИЯ И ЗАСТРОЙКИ муниципального образования Сельское поселение «Деревня Алнеры» Сухиничского района Калужской области (В ред.: Решение районной Думы МР «Сухиничский район» от 26.02.2016 №80, от 27.12.2016 № 173, от 28.03.2018 № 319, от 06.06.2019 №422).

В соответствии с картой градостроительного зонирования муниципального образования Сельское поселение «Деревня Алнеры» Сухиничского района, установлено, что земельные участки, в границах кадастрового квартала 40:19:100303, расположены в территориальной зоне Ж1 (зона застройки малоэтажными жилыми домами).

В территориальной зоне Ж1 установлены предельный минимальный (300 кв.м.) и максимальный (5000 кв.м.) размеры земельных участков для основных видов разрешенного использования и предельный минимальный (20 кв.м.) и максимальный (1000 кв.м.) размеры земельных участков

для вспомогательных видов разрешенного использования.

В рамках выполнения комплексных кадастровых работ не проводилось образование земельных участков, на которых расположены здания, в том числе многоквартирные дома, сооружения, за исключением сооружений, являющихся линейными объектами, в связи с отсутствием утвержденного проекта межевания территории в данном кадастровом квартале.

Пояснения к разделу "Сведения об уточняемых земельных участках"

Согласно пункту 1 статьи 43 ФЗ-218 от 13.07.2015г "О государственной регистрации недвижимости" (далее – Закон о регистрации) кадастровый учет в связи с изменением описания местоположения границ земельного участка и (или) его площади, за исключением случаев образования земельного участка при выделе из земельного участка или разделе земельного участка, при которых преобразуемый земельный участок сохраняется в измененных границах, осуществляется при условии, если такие изменения связаны с уточнением описания местоположения границ земельного участка, о котором сведения, содержащиеся в Едином государственном реестре недвижимости, не соответствуют установленным Законом о регистрации требованиям к описанию местоположения границ земельных участков.

Таким образом, уточнение земельного участка проводится, если границы земельного участка не установлены, либо установлены, но с точностью ниже нормативной.

В результате выполнения комплексных кадастровых работ уточнено местоположение границ и площади 13 земельных участков.

В ходе выполнения работ выявлено:

-площади, земельных участков с кадастровыми номерами 40:19:100303:5, 40:19:100303:7, 40:19:100303:20, 40:19:100303:27, 40:19:100303:2, 40:19:100303:14, сведения о которой относительно этих земельных участков содержатся в Едином государственном реестре недвижимости, уменьшается более чем на десять процентов. В настоящее время проходят работы по получению согласий собственников на уменьшение земельных участков;

-земельные участки с кадастровыми номерами 40:19:100303:20, 40:19:100303:3 пересекают границы территориальных зон.

В карта-план территории кадастрового квартала 40:19:100303 не внесены сведения о земельных участках в связи с тем, что:

-местоположение земельных участков с кадастровыми номерами 40:19:100303:12, 40:19:100303:23, 40:19:100303:11, 40:19:100303:18, 40:19:100303:30, 40:19:100303:15, 40:19:100303:25 не установлено в связи с тем, что границы не закреплены с использованием природных объектов или объектов искусственного происхождения

- земельные участки с кадастровыми номерами 40:19:100303:21, 40:19:100303:22, 40:19:100303:16, 40:19:100303:31, 40:19:100303:32, 40:19:100303:74, 40:19:100303:91, 40:19:100303:98 расположены за пределами кадастрового квартала 40:19:100303;

-площади, земельных участков с кадастровыми номерами сведения о которой относительно этих земельных участков содержатся в Едином государственном реестре недвижимости, уменьшается более чем на десять процентов. Получить

согласие собственников на уменьшение земельных участков не представляется возможным;

-земельный участок с кадастровым номером 40:19:100303:33 является «объектом-дубль» земельного участка с кадастровым номером 40:19:100

Пояснения к разделу "Сведения об уточняемых земельных участках, необходимые для исправления реестровых ошибок в сведениях о местоположении их границ"

В ходе выполнения работ было выявлено несоответствие фактического местоположения границ 3 земельных участков сведениям Единого государственного реестра недвижимости, а именно:

-фактические границы земельных участков смещены от границ, сведения о которых содержатся в Едином государственном реестре недвижимости, в связи с тем, что при межевании данных участков геодезические работы производились с привязкой к опорным межевым знакам (пункты ОМС), при этом конфигурация участков практически не изменилась (изменения не значительны). Конфигурация земельных участков установлена в соответствии со сведениями, содержащимися в документах межевания, сведениями Единого государственного реестра

недвижимости с и с учетом фактического использования.

Обращаем ваше внимание, что геодезические работы, при проведении комплексных кадастровых работ, осуществлялись с привязкой к пунктам государственной геодезической сети. Данные несоответствия квалифицируются в качестве реестровой ошибки в сведениях Единого государственного реестра недвижимости, которая допущена лицом, ранее осуществлявшим кадастровые работы в отношении земельного участка. Карта-планом территории предусмотрено исправление реестровых ошибок в местоположении границ и площади данных земельных участков.

Пояснения к разделу "Описание местоположения здания, сооружения, объекта незавершенного строительства на земельном участке"

В карта – план территории включены координаты характерных точек контуров зданий которые представляют замкнутую линию, образуемую проекцией внешних границ ограждающих конструкций такого здания на горизонтальную плоскость, проходящую на уровне примыкания такого здания к поверхности земли. В соответствии с пунктом 3 части 1 и части 2 статьи 42.1 Федерального закона от 24.07.2007 № 221-ФЗ объектами комплексных работ зданий, сооружений (за исключением линейных объектов), а также объектов незавершенного строительства, сведения о которых содержатся в Едином государственном реестре недвижимости.

В соответствии с Письмом Министерства экономического развития Российской Федерации от 10.03.2017 года №Д23и-1291 план этажей зданий не включается в состав приложений, если в отношении ранее учтенного здания, сооружения не выполнялись работы по реконструкции, при этом выполнение кадастровых работ в отношении таких здания или сооружения связаны исключительно с определением (уточнением) описания местоположения здания.

В результате проведения комплексных кадастровых работ осуществлено уточнение местоположения на земельных участках 11 объектов капитального строительства.

В карта-план территории кадастрового квартала 40:19:100303 не внесены сведения об объектах капитального строительства в связи с тем, что:

-объекты капитального строительства с кадастровыми номерами 40:19:100303:66, 40:19:100303:67, 40:19:100303:68, 40:19:100303:69, 40:19:100303:70 в связи с отсутствием адреса и сведений о правообладателях, невозможно идентифицировать на местности и соотнести с каким-то конкретным объектом недвижимости;

-объекты капитального строительства с кадастровыми номерами 40:19:100303:85, 40:19:100303:86, 40:19:100303:89, 40:19:100303:90, 40:19:100303:92, 40:19:100303:93, 40:19:100303:94, 40:19:100303:95, 40:19:100303:96, м76, 40:19:100303:77, 40:19:100303:78, 40:19:100303:79, 40:19:100303:80, 40:19:100303:81, 40:19:100303:82 расположены за пределами кадастрового квартала 40:19:100303;

-объекты капитального строительства с кадастровыми номерами 40:19:100303:75, 40:19:100303:84 являются линейными сооружениями и не являются объектами комплексных работ кадастрового квартала 40:19:100303;

-объекты капитального строительства с кадастровыми номерами 40:19:100303:59 не найдены на местности.

Сведения об уточняемых земельных участках

1. Сведения о характерных точках границы уточняемого земельного участка с кадастровым номером 40:19:100303:2

Зона № МСК-40, зона 1

Обозначение характерных точек границ	Существующие координаты, м	Уточненные координаты, м	Метод определения координат	Средняя квадратическая погрешность	Формулы, примененные для расчета средней квадратическ
--------------------------------------	----------------------------	--------------------------	-----------------------------	------------------------------------	---

	X	Y	X	Y		определени я координат характерно й точки (Mt), м	ой погрешности определения координат характерной точки (Mt), м
1	2	3	4	5	6	7	8
н9У	–	–	389584.8 1	1238853. 00	Метод спутников ых геодезичес ких измерений (определен ий)	0.10	$Mt=\sqrt{(0.07^2+0..07^2)}=0.10$
н8У	–	–	389592.9 2	1238868. 12	Метод спутников ых геодезичес ких измерений (определен ий)	0.10	$Mt=\sqrt{(0.07^2+0..07^2)}=0.10$
н7У	–	–	389611.9 5	1238855. 90	Метод спутников ых геодезичес ких измерений (определен ий)	0.10	$Mt=\sqrt{(0.07^2+0..07^2)}=0.10$
н6У	–	–	389618.8 7	1238864. 18	Метод спутников ых геодезичес ких измерений (определен ий)	0.10	$Mt=\sqrt{(0.07^2+0..07^2)}=0.10$
н5У	–	–	389600.2 3	1238879. 77	Метод спутников ых геодезичес ких измерений (определен ий)	0.10	$Mt=\sqrt{(0.07^2+0..07^2)}=0.10$
н4У	–	–	389602.6 5	1238883. 95	Метод спутников ых геодезичес ких	0.10	$Mt=\sqrt{(0.07^2+0..07^2)}=0.10$

					измерений (определен ий)		
н16У	–	–	389599.9 7	1238885. 40	Метод спутников ых геодезичес ких измерений (определен ий)	0.10	$Mt=\sqrt{(0.07^2+0..07^2)}=0.10$
н11У	–	–	389603.1 3	1238894. 25	Метод спутников ых геодезичес ких измерений (определен ий)	0.10	$Mt=\sqrt{(0.07^2+0..07^2)}=0.10$
н15У	–	–	389588.1 0	1238900. 57	Метод спутников ых геодезичес ких измерений (определен ий)	0.10	$Mt=\sqrt{(0.07^2+0..07^2)}=0.10$
н17У	–	–	389584.7 4	1238901. 68	Метод спутников ых геодезичес ких измерений (определен ий)	0.10	$Mt=\sqrt{(0.07^2+0..07^2)}=0.10$
н18У	–	–	389584.7 0	1238901. 55	Метод спутников ых геодезичес ких измерений (определен ий)	0.10	$Mt=\sqrt{(0.07^2+0..07^2)}=0.10$
н19У	–	–	389583.3 3	1238898. 36	Метод спутников ых геодезичес ких измерений (определен ий)	0.10	$Mt=\sqrt{(0.07^2+0..07^2)}=0.10$
н20У	–	–	389579.7	1238891.	Метод	0.10	$Mt=\sqrt{(0.07^2+0$

			8	27	спутниковых геодезических измерений (определений)		.07 ²)=0.10
н21У	–	–	389579.38	1238891.47	Метод спутниковых геодезических измерений (определений)	0.10	$Mt=\sqrt{(0.07^2+0.07^2)}=0.10$
н22У	–	–	389577.06	1238887.53	Метод спутниковых геодезических измерений (определений)	0.10	$Mt=\sqrt{(0.07^2+0.07^2)}=0.10$
н23У	–	–	389573.21	1238880.30	Метод спутниковых геодезических измерений (определений)	0.10	$Mt=\sqrt{(0.07^2+0.07^2)}=0.10$
н24У	–	–	389563.40	1238862.98	Метод спутниковых геодезических измерений (определений)	0.10	$Mt=\sqrt{(0.07^2+0.07^2)}=0.10$
н9У	–	–	389584.81	1238853.00	Метод спутниковых геодезических измерений (определений)	0.10	$Mt=\sqrt{(0.07^2+0.07^2)}=0.10$

2. Сведения о частях границ уточняемого земельного участка с кадастровым номером 40:19:100303:2

Обозначение части границ		Горизонтальное проложение (S), м	Описание прохождения части границ	Отметка о наличии земельного спора о местоположении границ земельного участка
от т.	до т.			

1	2	3	4	5
н9У	н8У	17.16	–	–
н8У	н7У	22.62	–	–
н7У	н6У	10.79	–	–
н6У	н5У	24.30	–	–
н5У	н4У	4.83	–	–
н4У	н16У	3.05	–	–
н16У	н11У	9.40	–	–
н11У	н15У	16.30	–	–
н15У	н17У	3.54	–	–
н17У	н18У	0.14	–	–
н18У	н19У	3.47	–	–
н19У	н20У	7.93	–	–
н20У	н21У	0.45	–	–
н21У	н22У	4.57	–	–
н22У	н23У	8.19	–	–
н23У	н24У	19.91	–	–
н24У	н9У	23.62	–	–

**3. Общие сведения об уточняемом земельном участке с кадастровым номером
40:19:100303:2**

№ п/п	Наименование характеристики земельного участка	Значение характеристики
1	2	3
1	Адрес земельного участка	–
	Местоположение земельного участка (при отсутствии присвоенного адреса)	Калужская обл, Сухиничский р-н, Алнеры д, 22 д
	Дополнительные сведения о местоположении земельного участка	–
2	Площадь земельного участка ± величина погрешности определения площади ($P \pm \Delta P$), м ²	1310 кв.м ± 7.27 кв.м
3	Формула, примененная для расчета предельной допустимой погрешности определения площади земельного участка (ΔP), м ²	$\Delta P = 2 * 0.10 * \sqrt{1310} * \sqrt{((1 + 1.14^2)/(2 * 1.14))} = 7.27$
4	Площадь земельного участка согласно сведениям Единого государственного реестра недвижимости ($P_{\text{кад}}$), м ²	4000
5	Оценка расхождения P и $P_{\text{кад}}$ ($P - P_{\text{кад}}$), м ²	2690 кв.м
6	Предельный минимальный и максимальный размеры земельного участка ($P_{\text{мин}}$ и $P_{\text{макс}}$), м ²	300 5000
7	Кадастровый или иной номер (обозначение) здания, сооружения, объекта незавершенного строительства, расположенного на земельном участке	40:19:100303:58
8	Иные сведения	–

Сведения об уточняемых земельных участках

1. Сведения о характерных точках границы уточняемого земельного участка с кадастровым номером 40:19:100303:3 Зона № МСК-40, зона 1

Обозначение характерных точек границ	Существующие координаты, м		Уточненные координаты, м		Метод определения координат	Средняя квадратическая погрешность определения координат характерной точки (Mt), м	Формулы, примененные для расчета средней квадратической погрешности определения координат характерной точки (Mt), м
	X	Y	X	Y			
1	2	3	4	5	6	7	8
н124У	–	–	389466.45	1238967.56	Метод спутниковых геодезических измерений (определений)	0.10	$Mt = \sqrt{(0.07^2 + 0.07^2)} = 0.10$
н123У	–	–	389463.69	1238961.73	Метод спутниковых геодезических измерений (определений)	0.10	$Mt = \sqrt{(0.07^2 + 0.07^2)} = 0.10$
н122У	–	–	389466.98	1238960.17	Метод спутниковых геодезических измерений (определений)	0.10	$Mt = \sqrt{(0.07^2 + 0.07^2)} = 0.10$
н121У	–	–	389461.26	1238948.07	Метод спутниковых геодезических измерений (определений)	0.10	$Mt = \sqrt{(0.07^2 + 0.07^2)} = 0.10$
н120У	–	–	389471.03	1238944.54	Метод спутниковых геодезических измерений (определений)	0.10	$Mt = \sqrt{(0.07^2 + 0.07^2)} = 0.10$

					измерений (определен ий)		
н119У	–	–	389469.7 8	1238941. 17	Метод спутников ых геодезичес ких измерений (определен ий)	0.10	$Mt=\sqrt{(0.07^2+0..07^2)}=0.10$
н118У	–	–	389477.6 3	1238938. 26	Метод спутников ых геодезичес ких измерений (определен ий)	0.10	$Mt=\sqrt{(0.07^2+0..07^2)}=0.10$
н117У	–	–	389482.9 4	1238950. 99	Метод спутников ых геодезичес ких измерений (определен ий)	0.10	$Mt=\sqrt{(0.07^2+0..07^2)}=0.10$
н116У	–	–	389502.6 4	1238943. 82	Метод спутников ых геодезичес ких измерений (определен ий)	0.10	$Mt=\sqrt{(0.07^2+0..07^2)}=0.10$
н132У	–	–	389510.3 0	1238965. 73	Метод спутников ых геодезичес ких измерений (определен ий)	0.10	$Mt=\sqrt{(0.07^2+0..07^2)}=0.10$
н133У	–	–	389458.7 8	1238993. 15	Метод спутников ых геодезичес ких измерений (определен ий)	0.10	$Mt=\sqrt{(0.07^2+0..07^2)}=0.10$
н125У	–	–	389450.5	1238973.	Метод	0.10	$Mt=\sqrt{(0.07^2+0$

			2	82	спутниковых геодезических измерений (определений)		.07 ²)=0.10
н124У	–	–	389466.45	1238967.56	Метод спутниковых геодезических измерений (определений)	0.10	$Mt = \sqrt{(0.07^2 + 0.07^2)} = 0.10$

2. Сведения о частях границ уточняемого земельного участка с кадастровым номером 40:19:100303:3

Обозначение части границ		Горизонтальное проложение (S), м	Описание прохождения части границ	Отметка о наличии земельного спора о местоположении границ земельного участка
от т. 1	до т. 2			
н124У	н123У	6.45	–	–
н123У	н122У	3.64	–	–
н122У	н121У	13.38	–	–
н121У	н120У	10.39	–	–
н120У	н119У	3.59	–	–
н119У	н118У	8.37	–	–
н118У	н117У	13.79	–	–
н117У	н116У	20.96	–	–
н116У	н132У	23.21	–	–
н132У	н133У	58.36	–	–
н133У	н125У	21.02	–	–
н125У	н124У	17.12	–	–

3. Общие сведения об уточняемом земельном участке с кадастровым номером 40:19:100303:3

№ п/п	Наименование характеристики земельного участка	Значение характеристики
1	2	3
1	Адрес земельного участка	–
	Местоположение земельного участка (при отсутствии присвоенного адреса)	Калужская обл, Сухиничский р-н, Алнеры д, 28 д
	Дополнительные сведения о местоположении земельного участка	–
2	Площадь земельного участка ± величина погрешности определения площади ($P \pm \Delta P$), м ²	1643 кв.м ± 8.12 кв.м
3	Формула, примененная для расчета предельной допустимой погрешности определения площади земельного участка (ΔP), м ²	$\Delta P = 2 * 0.10 * \sqrt{1643} * \sqrt{((1 + 1.09^2)/(2 * 1.09))} = 8.12$

4	Площадь земельного участка согласно сведениям Единого государственного реестра недвижимости ($P_{\text{кад}}$), м^2	1500
5	Оценка расхождения P и $P_{\text{кад}}$ ($P - P_{\text{кад}}$), м^2	143 кв.м
6	Предельный минимальный и максимальный размеры земельного участка ($P_{\text{мин}}$ и $P_{\text{макс}}$), м^2	300 5000
7	Кадастровый или иной номер (обозначение) здания, сооружения, объекта незавершенного строительства, расположенного на земельном участке	—
8	Иные сведения	—

Сведения об уточняемых земельных участках

1. Сведения о характерных точках границы уточняемого земельного участка с кадастровым номером 40:19:100303:4 Зона № МСК-40, зона 1

Обозначение характерных точек границ	Существующие координаты, м		Уточненные координаты, м		Метод определения координат	Средняя квадратическая погрешность определения координат характерной точки (Mt), м	Формулы, примененные для расчета средней квадратической погрешности определения координат характерной точки (Mt), м
	X	Y	X	Y			
1	2	3	4	5	6	7	8
н66У	—	—	389787.7 2	1239020. 94	Метод спутниковых геодезических измерений (определений)	0.10	$Mt = \sqrt{(0.07^2 + 0.07^2)} = 0.10$
н67У	—	—	389807.4 1	1239063. 70	Метод спутниковых геодезических измерений (определений)	0.10	$Mt = \sqrt{(0.07^2 + 0.07^2)} = 0.10$
н68У	—	—	389808.5 3	1239066. 12	Метод спутниковых геодезических измерений (определений)	0.10	$Mt = \sqrt{(0.07^2 + 0.07^2)} = 0.10$

					измерений (определен ий)		
н69У	–	–	389815.3 1	1239076. 73	Метод спутников ых геодезичес ких измерений (определен ий)	0.10	$Mt=\sqrt{(0.07^2+0..07^2)}=0.10$
н70У	–	–	389834.8 9	1239107. 34	Метод спутников ых геодезичес ких измерений (определен ий)	0.10	$Mt=\sqrt{(0.07^2+0..07^2)}=0.10$
н71У	–	–	389811.8 1	1239123. 20	Метод спутников ых геодезичес ких измерений (определен ий)	0.10	$Mt=\sqrt{(0.07^2+0..07^2)}=0.10$
н72У	–	–	389777.4 6	1239075. 34	Метод спутников ых геодезичес ких измерений (определен ий)	0.10	$Mt=\sqrt{(0.07^2+0..07^2)}=0.10$
н73У	–	–	389754.6 6	1239037. 24	Метод спутников ых геодезичес ких измерений (определен ий)	0.10	$Mt=\sqrt{(0.07^2+0..07^2)}=0.10$
н66У	–	–	389787.7 2	1239020. 94	Метод спутников ых геодезичес ких измерений (определен ий)	0.10	$Mt=\sqrt{(0.07^2+0..07^2)}=0.10$

2. Сведения о частях границ уточняемого земельного участка с кадастровым номером

40:19:100303:4

Обозначение части границ		Горизонтальное проложение (S), м	Описание прохождения части границ	Отметка о наличии земельного спора о местоположении границ земельного участка
от т.	до т.			
1	2	3	4	5
н66У	н67У	47.08	—	—
н67У	н68У	2.67	—	—
н68У	н69У	12.59	—	—
н69У	н70У	36.34	—	—
н70У	н71У	28.00	—	—
н71У	н72У	58.91	—	—
н72У	н73У	44.40	—	—
н73У	н66У	36.86	—	—

3. Общие сведения об уточняемом земельном участке с кадастровым номером

40:19:100303:4

№ п/п	Наименование характеристики земельного участка	Значение характеристики
1	2	3
1	Адрес земельного участка	—
	Местоположение земельного участка (при отсутствии присвоенного адреса)	Калужская обл, Сухиничский р-н, Алнеры д, 16 д
	Дополнительные сведения о местоположении земельного участка	—
2	Площадь земельного участка ± величина погрешности определения площади ($P \pm \Delta P$), м ²	3200 кв.м ± 11.47 кв.м
3	Формула, примененная для расчета предельной допустимой погрешности определения площади земельного участка (ΔP), м ²	$\Delta P = 2 * 0.10 * \sqrt{3200} * \sqrt{((1 + 1.27^2)/(2 * 1.27))} = 11.47$
4	Площадь земельного участка согласно сведениям Единого государственного реестра недвижимости ($P_{\text{кад}}$), м ²	3200
5	Оценка расхождения P и $P_{\text{кад}}$ ($P - P_{\text{кад}}$), м ²	0 кв.м
6	Предельный минимальный и максимальный размеры земельного участка ($P_{\text{мин}}$ и $P_{\text{макс}}$), м ²	300 5000
7	Кадастровый или иной номер (обозначение) здания, сооружения, объекта незавершенного строительства, расположенного на земельном участке	40:19:101001:8
8	Иные сведения	—

Сведения об уточняемых земельных участках

1. Сведения о характерных точках границы уточняемого земельного участка с кадастровым номером 40:19:100303:5

Зона № МСК-40, зона 1

Обозначение характерных точек границ	Существующие координаты, м		Уточненные координаты, м		Метод определения координат	Средняя квадратиче ская погрешнос ть определени я координат характерно й точки (Mt), м	Формулы, примененные для расчета средней квадратическ ой погрешности определения координат характерной точки (Mt), м
	X	Y	X	Y			
1	2	3	4	5	6	7	8
н99У	–	–	389540.1 7	1238865. 91	Метод спутников ых геодезичес ких измерений (определен ий)	0.10	$Mt=\sqrt{(0.07^2+0.07^2)}=0.10$
н100У	–	–	389553.7 8	1238899. 29	Метод спутников ых геодезичес ких измерений (определен ий)	0.10	$Mt=\sqrt{(0.07^2+0.07^2)}=0.10$
н101У	–	–	389556.5 4	1238913. 32	Метод спутников ых геодезичес ких измерений (определен ий)	0.10	$Mt=\sqrt{(0.07^2+0.07^2)}=0.10$
н102У	–	–	389556.5 4	1238922. 40	Метод спутников ых геодезичес ких измерений (определен ий)	0.10	$Mt=\sqrt{(0.07^2+0.07^2)}=0.10$
н103У	–	–	389555.6 5	1238925. 78	Метод спутников ых геодезичес ких измерений (определен ий)	0.10	$Mt=\sqrt{(0.07^2+0.07^2)}=0.10$
н104У	–	–	389553.4	1238927.	Метод	0.10	$Mt=\sqrt{(0.07^2+0.07^2)}=0.10$

			3	77	спутниковых геодезических измерений (определений)		.07 ²)=0.10
н105У	–	–	389543.92	1238904.42	Метод спутниковых геодезических измерений (определений)	0.10	$Mt=\sqrt{(0.07^2+0.07^2)}=0.10$
н106У	–	–	389540.06	1238897.22	Метод спутниковых геодезических измерений (определений)	0.10	$Mt=\sqrt{(0.07^2+0.07^2)}=0.10$
н107У	–	–	389527.33	1238868.48	Метод спутниковых геодезических измерений (определений)	0.10	$Mt=\sqrt{(0.07^2+0.07^2)}=0.10$
н99У	–	–	389540.17	1238865.91	Метод спутниковых геодезических измерений (определений)	0.10	$Mt=\sqrt{(0.07^2+0.07^2)}=0.10$

2. Сведения о частях границ уточняемого земельного участка с кадастровым номером 40:19:100303:5

Обозначение части границ		Горизонтальное проложение (S), м	Описание прохождения части границ	Отметка о наличии земельного спора о местоположении границ земельного участка
от т.	до т.			
1	2	3	4	5
н99У	н100У	36.05	–	–
н100У	н101У	14.30	–	–
н101У	н102У	9.08	–	–
н102У	н103У	3.50	–	–
н103У	н104У	2.98	–	–
н104У	н105У	25.21	–	–
н105У	н106У	8.17	–	–

н106У	н107У	31.43	–	–
н107У	н99У	13.09	–	–

3. Общие сведения об уточняемом земельном участке с кадастровым номером 40:19:100303:5

№ п/п	Наименование характеристики земельного участка	Значение характеристики
1	2	3
1	Адрес земельного участка	–
	Местоположение земельного участка (при отсутствии присвоенного адреса)	Калужская обл, Сухиничский р-н, Алнеры д, 23 д
	Дополнительные сведения о местоположении земельного участка	–
2	Площадь земельного участка ± величина погрешности определения площади ($P \pm \Delta P$), м ²	659 кв.м ± 5.84 кв.м
3	Формула, примененная для расчета предельной допустимой погрешности определения площади земельного участка (ΔP), м ²	$\Delta P = 2 * 0.10 * \sqrt{659} * \sqrt{((1 + 2.12^2)/(2 * 2.12))} = 5.84$
4	Площадь земельного участка согласно сведениям Единого государственного реестра недвижимости ($P_{\text{кад}}$), м ²	1600
5	Оценка расхождения P и $P_{\text{кад}}$ ($P - P_{\text{кад}}$), м ²	941 кв.м
6	Предельный минимальный и максимальный размеры земельного участка ($P_{\text{мин}}$ и $P_{\text{макс}}$), м ²	300 5000
7	Кадастровый или иной номер (обозначение) здания, сооружения, объекта незавершенного строительства, расположенного на земельном участке	–
8	Иные сведения	–

Сведения об уточняемых земельных участках

**1. Сведения о характерных точках границы уточняемого земельного участка с кадастровым номером 40:19:100303:6
Зона № МСК-40, зона 1**

Обозначение характерных точек границ	Существующие координаты, м		Уточненные координаты, м		Метод определения координат	Средняя квадратическая погрешность определения координат характерной точки (Mt), м	Формулы, примененные для расчета средней квадратической погрешности определения координат характерной точки (Mt), м
	X	Y	X	Y			
1	2	3	4	5	6	7	8
н39У	–	–	389588.8	1239124.	Метод	0.10	$Mt = \sqrt{(0.07^2 + 0)}$

			6	69	спутниковых геодезических измерений (определений)		.07 ²)=0.10
н38У	–	–	389592.97	1239130.83	Метод спутниковых геодезических измерений (определений)	0.10	$Mt=\sqrt{(0.07^2+0.07^2)}=0.10$
н37У	–	–	389605.26	1239149.71	Метод спутниковых геодезических измерений (определений)	0.10	$Mt=\sqrt{(0.07^2+0.07^2)}=0.10$
н43У	–	–	389665.94	1239237.00	Метод спутниковых геодезических измерений (определений)	0.10	$Mt=\sqrt{(0.07^2+0.07^2)}=0.10$
н44У	–	–	389642.97	1239252.97	Метод спутниковых геодезических измерений (определений)	0.10	$Mt=\sqrt{(0.07^2+0.07^2)}=0.10$
н45У	–	–	389583.23	1239169.21	Метод спутниковых геодезических измерений (определений)	0.10	$Mt=\sqrt{(0.07^2+0.07^2)}=0.10$
н46У	–	–	389573.05	1239175.44	Метод спутниковых геодезических измерений (определений)	0.10	$Mt=\sqrt{(0.07^2+0.07^2)}=0.10$

					измерений (определен ий)		
н47У	–	–	389557.3 6	1239147. 13	Метод спутников ых геодезичес ких измерений (определен ий)	0.10	$Mt=\sqrt{(0.07^2+0.07^2)}=0.10$
н39У	–	–	389588.8 6	1239124. 69	Метод спутников ых геодезичес ких измерений (определен ий)	0.10	$Mt=\sqrt{(0.07^2+0.07^2)}=0.10$

**2. Сведения о частях границ уточняемого земельного участка с кадастровым номером
40:19:100303:6**

Обозначение части границ		Горизонтальное проложение (S), м	Описание прохождения части границ	Отметка о наличии земельного спора о местоположении границ земельного участка
от т.	до т.			
1	2	3	4	5
н39У	н38У	7.39	–	–
н38У	н37У	22.53	–	–
н37У	н43У	106.31	–	–
н43У	н44У	27.98	–	–
н44У	н45У	102.88	–	–
н45У	н46У	11.94	–	–
н46У	н47У	32.37	–	–
н47У	н39У	38.68	–	–

**3. Общие сведения об уточняемом земельном участке с кадастровым номером
40:19:100303:6**

№ п/п	Наименование характеристики земельного участка	Значение характеристики
1	2	3
1	Адрес земельного участка	–
	Местоположение земельного участка (при отсутствии присвоенного адреса)	Калужская обл, Сухиничский р-н, Алнеры д, 10 д
	Дополнительные сведения о местоположении земельного участка	–
2	Площадь земельного участка ± величина погрешности определения площади ($P \pm \Delta P$), м ²	4260 кв.м ± 13.14 кв.м
3	Формула, примененная для расчета предельной допустимой погрешности определения площади земельного участка (ΔP), м ²	$\Delta P = 2 * 0.10 * \sqrt{4260 * \sqrt{(1 + 1.18^2)/(2 * 1.18)}} = 13.14$
4	Площадь земельного участка	4260

	согласно сведениям Единого государственного реестра недвижимости ($P_{\text{кад}}$), м^2	
5	Оценка расхождения P и $P_{\text{кад}}$ ($P - P_{\text{кад}}$), м^2	0 кв.м
6	Предельный минимальный и максимальный размеры земельного участка ($P_{\text{мин}}$ и $P_{\text{макс}}$), м^2	300 5000
7	Кадастровый или иной номер (обозначение) здания, сооружения, объекта незавершенного строительства, расположенного на земельном участке	40:19:100303:56
8	Иные сведения	—

Сведения об уточняемых земельных участках

1. Сведения о характерных точках границы уточняемого земельного участка с кадастровым номером 40:19:100303:7

Зона № МСК-40, зона 1

Обозначение характерных точек границ	Существующие координаты, м		Уточненные координаты, м		Метод определения координат	Средняя квадратическая погрешность определения координат характерной точки (Mt), м	Формулы, примененные для расчета средней квадратической погрешности определения координат характерной точки (Mt), м
	X	Y	X	Y			
1	2	3	4	5	6	7	8
н107У	—	—	389527.3 3	1238868. 48	Метод спутниковых геодезических измерений (определений)	0.10	$Mt = \sqrt{(0.07^2 + 0.07^2)} = 0.10$
н106У	—	—	389540.0 6	1238897. 22	Метод спутниковых геодезических измерений (определений)	0.10	$Mt = \sqrt{(0.07^2 + 0.07^2)} = 0.10$
н105У	—	—	389543.9 2	1238904. 42	Метод спутниковых геодезических измерений	0.10	$Mt = \sqrt{(0.07^2 + 0.07^2)} = 0.10$

					(определен ий)		
н104У	–	–	389553.4 3	1238927. 77	Метод спутников ых геодезичес ких измерений (определен ий)	0.10	$Mt=\sqrt{(0.07^2+0.07^2)}=0.10$
н108У	–	–	389549.6 1	1238935. 00	Метод спутников ых геодезичес ких измерений (определен ий)	0.10	$Mt=\sqrt{(0.07^2+0.07^2)}=0.10$
н109У	–	–	389544.2 6	1238943. 66	Метод спутников ых геодезичес ких измерений (определен ий)	0.10	$Mt=\sqrt{(0.07^2+0.07^2)}=0.10$
н110У	–	–	389530.6 1	1238922. 64	Метод спутников ых геодезичес ких измерений (определен ий)	0.10	$Mt=\sqrt{(0.07^2+0.07^2)}=0.10$
н111У	–	–	389512.2 6	1238881. 43	Метод спутников ых геодезичес ких измерений (определен ий)	0.10	$Mt=\sqrt{(0.07^2+0.07^2)}=0.10$
н112У	–	–	389508.5 1	1238872. 10	Метод спутников ых геодезичес ких измерений (определен ий)	0.10	$Mt=\sqrt{(0.07^2+0.07^2)}=0.10$
н107У	–	–	389527.3 3	1238868. 48	Метод спутников	0.10	$Mt=\sqrt{(0.07^2+0.07^2)}=0.10$

					ых геодезичес ких измерений (определен ий)		
--	--	--	--	--	---	--	--

**2. Сведения о частях границ уточняемого земельного участка с кадастровым номером
40:19:100303:7**

Обозначение части границ		Горизонтальное проложение (S), м	Описание прохождения части границ	Отметка о наличии земельного спора о местоположении границ земельного участка
от т.	до т.			
1	2	3	4	5
н107У	н106У	31.43	—	—
н106У	н105У	8.17	—	—
н105У	н104У	25.21	—	—
н104У	н108У	8.18	—	—
н108У	н109У	10.18	—	—
н109У	н110У	25.06	—	—
н110У	н111У	45.11	—	—
н111У	н112У	10.06	—	—
н112У	н107У	19.16	—	—

**3. Общие сведения об уточняемом земельном участке с кадастровым номером
40:19:100303:7**

№ п/п	Наименование характеристики земельного участка	Значение характеристики
1	2	3
1	Адрес земельного участка	—
	Местоположение земельного участка (при отсутствии присвоенного адреса)	Калужская обл, Сухиничский р-н, Алнеры д, 23 д, 2 кв
	Дополнительные сведения о местоположении земельного участка	—
2	Площадь земельного участка ± величина погрешности определения площади ($P \pm \Delta P$), м ²	1354 кв.м ± 7.84 кв.м
3	Формула, примененная для расчета предельной допустимой погрешности определения площади земельного участка (ΔP), м ²	$\Delta P = 2 * 0.10 * \sqrt{1354} * \sqrt{((1 + 1.67^2)/(2 * 1.67))} = 7.84$
4	Площадь земельного участка согласно сведениям Единого государственного реестра недвижимости ($P_{\text{кад}}$), м ²	1700
5	Оценка расхождения P и $P_{\text{кад}}$ ($P - P_{\text{кад}}$), м ²	346 кв.м
6	Предельный минимальный и максимальный размеры земельного участка ($P_{\text{мин}}$ и $P_{\text{макс}}$), м ²	300 5000
7	Кадастровый или иной номер (обозначение) здания, сооружения, объекта незавершенного строительства, расположенного на	—

	земельном участке						
8	Иные сведения		–				
Сведения об уточняемых земельных участках							
1. Сведения о характерных точках границы уточняемого земельного участка с кадастровым номером 40:19:100303:8							
Зона № МСК-40, зона 1							
Обозначение характерных точек границ	Существующие координаты, м		Уточненные координаты, м		Метод определения координат	Средняя квадратическая погрешность определения координат характерной точки (Mt), м	Формулы, примененные для расчета средней квадратической погрешности определения координат характерной точки (Mt), м
	X	Y	X	Y			
1	2	3	4	5	6	7	8
н82У	–	–	389860.7 2	1239035. 79	Метод спутниковых геодезических измерений (определений)	0.10	$Mt = \sqrt{(0.07^2 + 0.07^2)} = 0.10$
н134У	–	–	389881.0 0	1239071. 62	Метод спутниковых геодезических измерений (определений)	0.10	$Mt = \sqrt{(0.07^2 + 0.07^2)} = 0.10$
н135У	–	–	389865.5 4	1239080. 38	Метод спутниковых геодезических измерений (определений)	0.10	$Mt = \sqrt{(0.07^2 + 0.07^2)} = 0.10$
н136У	–	–	389851.7 9	1239056. 08	Метод спутниковых геодезических измерений (определений)	0.10	$Mt = \sqrt{(0.07^2 + 0.07^2)} = 0.10$
н69У	–	–	389815.3 1	1239076. 73	Метод спутниковых	0.10	$Mt = \sqrt{(0.07^2 + 0.07^2)} = 0.10$

					ых геодезичес ких измерений (определен ий)		
н68У	–	–	389808.5 3	1239066. 12	Метод спутников ых геодезичес ких измерений (определен ий)	0.10	$Mt=\sqrt{(0.07^2+0.07^2)}=0.10$
н67У	–	–	389807.4 1	1239063. 70	Метод спутников ых геодезичес ких измерений (определен ий)	0.10	$Mt=\sqrt{(0.07^2+0.07^2)}=0.10$
н82У	–	–	389860.7 2	1239035. 79	Метод спутников ых геодезичес ких измерений (определен ий)	0.10	$Mt=\sqrt{(0.07^2+0.07^2)}=0.10$

**2. Сведения о частях границ уточняемого земельного участка с кадастровым номером
40:19:100303:8**

Обозначение части границ		Горизонтальное проложение (S), м	Описание прохождения части границ	Отметка о наличии земельного спора о местоположении границ земельного участка
от т.	до т.			
1	2	3	4	5
н82У	н134У	41.17	–	–
н134У	н135У	17.77	–	–
н135У	н136У	27.92	–	–
н136У	н69У	41.92	–	–
н69У	н68У	12.59	–	–
н68У	н67У	2.67	–	–
н67У	н82У	60.17	–	–

**3. Общие сведения об уточняемом земельном участке с кадастровым номером
40:19:100303:8**

№ п/п	Наименование характеристики земельного участка	Значение характеристики
1	2	3
1	Адрес земельного участка	–
	Местоположение земельного участка (при отсутствии присвоенного адреса)	Калужская обл, Сухиничский р-н, Алнеры д, 17 д

	Дополнительные сведения о местоположении земельного участка	–
2	Площадь земельного участка ± величина погрешности определения площади ($P \pm \Delta P$), м ²	1351 кв.м ± 7.81 кв.м
3	Формула, примененная для расчета предельной допустимой погрешности определения площади земельного участка (ΔP), м ²	$\Delta P = 2 * 0.10 * \sqrt{1351 * \sqrt{((1 + 1.65^2)/(2 * 1.65))}} = 7.81$
4	Площадь земельного участка согласно сведениям Единого государственного реестра недвижимости ($P_{\text{кад}}$), м ²	1300
5	Оценка расхождения P и $P_{\text{кад}}$ ($P - P_{\text{кад}}$), м ²	51 кв.м
6	Предельный минимальный и максимальный размеры земельного участка ($P_{\text{мин}}$ и $P_{\text{макс}}$), м ²	300 5000
7	Кадастровый или иной номер (обозначение) здания, сооружения, объекта незавершенного строительства, расположенного на земельном участке	–
8	Иные сведения	–

Сведения об уточняемых земельных участках

1. Сведения о характерных точках границы уточняемого земельного участка с кадастровым номером 40:19:100303:9 Зона № МСК-40, зона 1

Обозначение характерных точек границ	Существующие координаты, м		Уточненные координаты, м		Метод определения координат	Средняя квадратическая погрешность определения координат характерной точки (Mt), м	Формулы, примененные для расчета средней квадратической погрешности определения координат характерной точки (Mt), м
	X	Y	X	Y			
1	2	3	4	5	6	7	8
н83У	–	–	389882.8 0	1238970. 54	Метод спутниковых геодезических измерений (определений)	0.10	$Mt = \sqrt{(0.07^2 + 0.07^2)} = 0.10$
н84У	–	–	389894.2 4	1239004. 11	Метод спутниковых геодезических измерений (определений)	0.10	$Mt = \sqrt{(0.07^2 + 0.07^2)} = 0.10$

					ких измерений (определений)		
н85У	–	–	389919.9 1	1239051. 96	Метод спутниковых геодезических измерений (определений)	0.10	$Mt=\sqrt{(0.07^2+0.07^2)}=0.10$
н86У	–	–	389925.7 2	1239068. 19	Метод спутниковых геодезических измерений (определений)	0.10	$Mt=\sqrt{(0.07^2+0.07^2)}=0.10$
н87У	–	–	389942.0 3	1239092. 77	Метод спутниковых геодезических измерений (определений)	0.10	$Mt=\sqrt{(0.07^2+0.07^2)}=0.10$
н88У	–	–	389917.1 6	1239104. 86	Метод спутниковых геодезических измерений (определений)	0.10	$Mt=\sqrt{(0.07^2+0.07^2)}=0.10$
н89У	–	–	389882.8 5	1239044. 11	Метод спутниковых геодезических измерений (определений)	0.10	$Mt=\sqrt{(0.07^2+0.07^2)}=0.10$
н90У	–	–	389852.2 7	1238984. 77	Метод спутниковых геодезических измерений (определений)	0.10	$Mt=\sqrt{(0.07^2+0.07^2)}=0.10$

н83У	–	–	389882.8 0	1238970. 54	Метод спутниковых геодезических измерений (определений)	0.10	$Mt = \sqrt{(0.07^2 + 0.07^2)} = 0.10$
------	---	---	---------------	----------------	---	------	--

2. Сведения о частях границ уточняемого земельного участка с кадастровым номером 40:19:100303:9

Обозначение части границ		Горизонтальное проложение (S), м	Описание прохождения части границ	Отметка о наличии земельного спора о местоположении границ земельного участка
от т. 1	до т. 2			
н83У	н84У	35.47	–	–
н84У	н85У	54.30	–	–
н85У	н86У	17.24	–	–
н86У	н87У	29.50	–	–
н87У	н88У	27.65	–	–
н88У	н89У	69.77	–	–
н89У	н90У	66.76	–	–
н90У	н83У	33.68	–	–

3. Общие сведения об уточняемом земельном участке с кадастровым номером 40:19:100303:9

№ п/п	Наименование характеристики земельного участка	Значение характеристики
1	2	3
1	Адрес земельного участка	–
	Местоположение земельного участка (при отсутствии присвоенного адреса)	Калужская обл, Сухиничский р-н, Алнеры д, 18 д
	Дополнительные сведения о местоположении земельного участка	–
2	Площадь земельного участка ± величина погрешности определения площади ($P \pm \Delta P$), м ²	3901 кв.м ± 13.00 кв.м
3	Формула, примененная для расчета предельной допустимой погрешности определения площади земельного участка (ΔP), м ²	$\Delta P = 2 * 0.10 * \sqrt{3901} * \sqrt{((1 + 1.50^2)/(2 * 1.50))} = 13.00$
4	Площадь земельного участка согласно сведениям Единого государственного реестра недвижимости ($P_{\text{кад}}$), м ²	3900
5	Оценка расхождения P и $P_{\text{кад}}$ ($P - P_{\text{кад}}$), м ²	1 кв.м
6	Предельный минимальный и максимальный размеры земельного участка ($P_{\text{мин}}$ и $P_{\text{макс}}$), м ²	300 5000
7	Кадастровый или иной номер (обозначение) здания, сооружения, объекта незавершенного	–

	строительства, расположенного на земельном участке						
8	Иные сведения		–				
Сведения об уточняемых земельных участках							
1. Сведения о характерных точках границы уточняемого земельного участка с кадастровым номером 40:19:100303:14							
Зона № МСК-40, зона 1							
Обозначение характерных точек границ	Существующие координаты, м		Уточненные координаты, м		Метод определения координат	Средняя квадратическая погрешность определения координат характерной точки (Mt), м	Формулы, примененные для расчета средней квадратической погрешности определения координат характерной точки (Mt), м
	X	Y	X	Y			
1	2	3	4	5	6	7	8
н91У	–	–	389925.12	1238948.58	Метод спутниковых геодезических измерений (определений)	0.10	$Mt = \sqrt{(0.07^2 + 0.07^2)} = 0.10$
н92У	–	–	389935.77	1238970.30	Метод спутниковых геодезических измерений (определений)	0.10	$Mt = \sqrt{(0.07^2 + 0.07^2)} = 0.10$
н93У	–	–	389937.63	1238974.22	Метод спутниковых геодезических измерений (определений)	0.10	$Mt = \sqrt{(0.07^2 + 0.07^2)} = 0.10$
н94У	–	–	389944.67	1238970.10	Метод спутниковых геодезических измерений (определений)	0.10	$Mt = \sqrt{(0.07^2 + 0.07^2)} = 0.10$
н95У	–	–	389969.8	1239011.	Метод	0.10	$Mt = \sqrt{(0.07^2 + 0.07^2)} = 0.10$

			6	91	спутниковых геодезических измерений (определений)		.07 ²)=0.10
н96У	–	–	389997.99	1238989.78	Метод спутниковых геодезических измерений (определений)	0.10	$Mt=\sqrt{(0.07^2+0.07^2)}=0.10$
н97У	–	–	389957.31	1238931.44	Метод спутниковых геодезических измерений (определений)	0.10	$Mt=\sqrt{(0.07^2+0.07^2)}=0.10$
н98У	–	–	389941.29	1238942.61	Метод спутниковых геодезических измерений (определений)	0.10	$Mt=\sqrt{(0.07^2+0.07^2)}=0.10$
н91У	–	–	389925.12	1238948.58	Метод спутниковых геодезических измерений (определений)	0.10	$Mt=\sqrt{(0.07^2+0.07^2)}=0.10$

2. Сведения о частях границ уточняемого земельного участка с кадастровым номером 40:19:100303:14

Обозначение части границ		Горизонтальное проложение (S), м	Описание прохождения части границ	Отметка о наличии земельного спора о местоположении границ земельного участка
от т.	до т.			
1	2	3	4	5
н91У	н92У	24.19	–	–
н92У	н93У	4.34	–	–
н93У	н94У	8.16	–	–
н94У	н95У	48.81	–	–
н95У	н96У	35.79	–	–
н96У	н97У	71.12	–	–
н97У	н98У	19.53	–	–

н98У	н91У	17.24	–	–			
3. Общие сведения об уточняемом земельном участке с кадастровым номером 40:19:100303:14							
№ п/п	Наименование характеристики земельного участка		Значение характеристики				
1	2		3				
1	Адрес земельного участка		–				
	Местоположение земельного участка (при отсутствии присвоенного адреса)		Калужская обл, Сухиничский р-н, Алнеры д, 20 д				
	Дополнительные сведения о местоположении земельного участка		–				
2	Площадь земельного участка ± величина погрешности определения площади ($P \pm \Delta P$), м ²		2609 кв.м ± 10.24 кв.м				
3	Формула, примененная для расчета предельной допустимой погрешности определения площади земельного участка (ΔP), м ²		$\Delta P = 2 * 0.10 * \sqrt{2609} * \sqrt{((1 + 1.10^2)/(2 * 1.10))} = 10.24$				
4	Площадь земельного участка согласно сведениям Единого государственного реестра недвижимости ($P_{\text{кад}}$), м ²		4200				
5	Оценка расхождения P и $P_{\text{кад}}$ ($P - P_{\text{кад}}$), м ²		1591 кв.м				
6	Предельный минимальный и максимальный размеры земельного участка ($P_{\text{мин}}$ и $P_{\text{макс}}$), м ²		300 5000				
7	Кадастровый или иной номер (обозначение) здания, сооружения, объекта незавершенного строительства, расположенного на земельном участке		40:19:100303:61				
8	Иные сведения		–				
Сведения об уточняемых земельных участках							
1. Сведения о характерных точках границы уточняемого земельного участка с кадастровым номером 40:19:100303:17							
Зона № МСК-40, зона 1							
Обозначение характерных точек границ	Существующие координаты, м		Уточненные координаты, м		Метод определения координат	Средняя квадратическая погрешность определения координат характерной точки (Mt), м	Формулы, примененные для расчета средней квадратической погрешности определения координат характерной точки (Mt), м
	X	Y	X	Y			
1	2	3	4	5	6	7	8
н25У	–	–	389531.1 9	1239142. 18	Метод спутников	0.10	$Mt = \sqrt{(0.07^2 + 0.07^2)} = 0.10$

					ых геодезичес ких измерений (определен ий)		
н26У	–	–	389547.4 5	1239173. 06	Метод спутников ых геодезичес ких измерений (определен ий)	0.10	$Mt=\sqrt{(0.07^2+0.07^2)}=0.10$
н27У	–	–	389504.3 3	1239200. 47	Метод спутников ых геодезичес ких измерений (определен ий)	0.10	$Mt=\sqrt{(0.07^2+0.07^2)}=0.10$
н28У	–	–	389487.0 3	1239173. 88	Метод спутников ых геодезичес ких измерений (определен ий)	0.10	$Mt=\sqrt{(0.07^2+0.07^2)}=0.10$
н29У	–	–	389503.3 0	1239164. 17	Метод спутников ых геодезичес ких измерений (определен ий)	0.10	$Mt=\sqrt{(0.07^2+0.07^2)}=0.10$
н30У	–	–	389483.4 6	1239130. 92	Метод спутников ых геодезичес ких измерений (определен ий)	0.10	$Mt=\sqrt{(0.07^2+0.07^2)}=0.10$
н31У	–	–	389527.4 7	1239104. 66	Метод спутников ых геодезичес ких измерений	0.10	$Mt=\sqrt{(0.07^2+0.07^2)}=0.10$

					(определен ий)		
н32У	–	–	389543.2 1	1239135. 91	Метод спутников ых геодезичес ких измерений (определен ий)	0.10	$Mt=\sqrt{(0.07^2+0.07^2)}=0.10$
н25У	–	–	389531.1 9	1239142. 18	Метод спутников ых геодезичес ких измерений (определен ий)	0.10	$Mt=\sqrt{(0.07^2+0.07^2)}=0.10$

**2. Сведения о частях границ уточняемого земельного участка с кадастровым номером
40:19:100303:17**

Обозначение части границ		Горизонтальное проложение (S), м	Описание прохождения части границ	Отметка о наличии земельного спора о местоположении границ земельного участка
от т.	до т.			
1	2	3	4	5
н25У	н26У	34.90	–	–
н26У	н27У	51.09	–	–
н27У	н28У	31.72	–	–
н28У	н29У	18.95	–	–
н29У	н30У	38.72	–	–
н30У	н31У	51.25	–	–
н31У	н32У	34.99	–	–
н32У	н25У	13.56	–	–

**3. Общие сведения об уточняемом земельном участке с кадастровым номером
40:19:100303:17**

№ п/п	Наименование характеристики земельного участка	Значение характеристики
1	2	3
1	Адрес земельного участка	–
	Местоположение земельного участка (при отсутствии присвоенного адреса)	Калужская обл, Сухиничский р-н, Алнеры д, 9 д
	Дополнительные сведения о местоположении земельного участка	–
2	Площадь земельного участка ± величина погрешности определения площади ($P \pm \Delta P$), м ²	3500 кв.м ± 12.32 кв.м
3	Формула, примененная для расчета предельной допустимой погрешности определения площади земельного участка (ΔP), м ²	$\Delta P = 2 * 0.10 * \sqrt{3500} * \sqrt{((1 + 1.50^2)/(2 * 1.50))} = 12.32$
4	Площадь земельного участка согласно сведениям Единого	3500

	государственного реестра недвижимости ($P_{\text{кад}}$), м^2	
5	Оценка расхождения P и $P_{\text{кад}}$ ($P - P_{\text{кад}}$), м^2	0 кв.м
6	Предельный минимальный и максимальный размеры земельного участка ($P_{\text{мин}}$ и $P_{\text{макс}}$), м^2	300 5000
7	Кадастровый или иной номер (обозначение) здания, сооружения, объекта незавершенного строительства, расположенного на земельном участке	40:19:100303:60
8	Иные сведения	–

Сведения об уточняемых земельных участках

1. Сведения о характерных точках границы уточняемого земельного участка с кадастровым номером 40:19:100303:20 Зона № МСК-40, зона 1

Обозначение характерных точек границ	Существующие координаты, м		Уточненные координаты, м		Метод определения координат	Средняя квадратическая погрешность определения координат характерной точки (Mt), м	Формулы, примененные для расчета средней квадратической погрешности определения координат характерной точки (Mt), м
	X	Y	X	Y			
1	2	3	4	5	6	7	8
н113У	–	–	389485.14	1238918.57	Метод спутниковых геодезических измерений (определений)	0.10	$Mt = \sqrt{(0.07^2 + 0.07^2)} = 0.10$
н114У	–	–	389490.14	1238932.89	Метод спутниковых геодезических измерений (определений)	0.10	$Mt = \sqrt{(0.07^2 + 0.07^2)} = 0.10$
н115У	–	–	389497.87	1238930.19	Метод спутниковых геодезических измерений (определений)	0.10	$Mt = \sqrt{(0.07^2 + 0.07^2)} = 0.10$

					ий)		
н116У	–	–	389502.6 4	1238943. 82	Метод спутниковых геодезических измерений (определений)	0.10	$Mt=\sqrt{(0.07^2+0.07^2)}=0.10$
н117У	–	–	389482.9 4	1238950. 99	Метод спутниковых геодезических измерений (определений)	0.10	$Mt=\sqrt{(0.07^2+0.07^2)}=0.10$
н118У	–	–	389477.6 3	1238938. 26	Метод спутниковых геодезических измерений (определений)	0.10	$Mt=\sqrt{(0.07^2+0.07^2)}=0.10$
н119У	–	–	389469.7 8	1238941. 17	Метод спутниковых геодезических измерений (определений)	0.10	$Mt=\sqrt{(0.07^2+0.07^2)}=0.10$
н120У	–	–	389471.0 3	1238944. 54	Метод спутниковых геодезических измерений (определений)	0.10	$Mt=\sqrt{(0.07^2+0.07^2)}=0.10$
н121У	–	–	389461.2 6	1238948. 07	Метод спутниковых геодезических измерений (определений)	0.10	$Mt=\sqrt{(0.07^2+0.07^2)}=0.10$
н122У	–	–	389466.9 8	1238960. 17	Метод спутниковых	0.10	$Mt=\sqrt{(0.07^2+0.07^2)}=0.10$

					геодезических измерений (определений)		
н123У	–	–	389463.69	1238961.73	Метод спутниковых геодезических измерений (определений)	0.10	$Mt=\sqrt{(0.07^2+0.07^2)}=0.10$
н124У	–	–	389466.45	1238967.56	Метод спутниковых геодезических измерений (определений)	0.10	$Mt=\sqrt{(0.07^2+0.07^2)}=0.10$
н125У	–	–	389450.52	1238973.82	Метод спутниковых геодезических измерений (определений)	0.10	$Mt=\sqrt{(0.07^2+0.07^2)}=0.10$
н126У	–	–	389432.37	1238932.09	Метод спутниковых геодезических измерений (определений)	0.10	$Mt=\sqrt{(0.07^2+0.07^2)}=0.10$
н127У	–	–	389462.85	1238922.55	Метод спутниковых геодезических измерений (определений)	0.10	$Mt=\sqrt{(0.07^2+0.07^2)}=0.10$
н128У	–	–	389472.02	1238920.40	Метод спутниковых геодезических измерений (определений)	0.10	$Mt=\sqrt{(0.07^2+0.07^2)}=0.10$

н129У	–	–	389469.8 1	1238914. 52	Метод спутниковых геодезических измерений (определений)	0.10	$Mt=\sqrt{(0.07^2+0.07^2)}=0.10$
н130У	–	–	389476.6 5	1238911. 95	Метод спутниковых геодезических измерений (определений)	0.10	$Mt=\sqrt{(0.07^2+0.07^2)}=0.10$
н131У	–	–	389479.8 8	1238920. 35	Метод спутниковых геодезических измерений (определений)	0.10	$Mt=\sqrt{(0.07^2+0.07^2)}=0.10$
н113У	–	–	389485.1 4	1238918. 57	Метод спутниковых геодезических измерений (определений)	0.10	$Mt=\sqrt{(0.07^2+0.07^2)}=0.10$

2. Сведения о частях границ уточняемого земельного участка с кадастровым номером 40:19:100303:20

Обозначение части границ		Горизонтальное проложение (S), м	Описание прохождения части границ	Отметка о наличии земельного спора о местоположении границ земельного участка
от т. 1	до т. 2			
н113У	н114У	15.17	–	–
н114У	н115У	8.19	–	–
н115У	н116У	14.44	–	–
н116У	н117У	20.96	–	–
н117У	н118У	13.79	–	–
н118У	н119У	8.37	–	–
н119У	н120У	3.59	–	–
н120У	н121У	10.39	–	–
н121У	н122У	13.38	–	–
н122У	н123У	3.64	–	–
н123У	н124У	6.45	–	–
н124У	н125У	17.12	–	–

н125У	н126У	45.51	—	—
н126У	н127У	31.94	—	—
н127У	н128У	9.42	—	—
н128У	н129У	6.28	—	—
н129У	н130У	7.31	—	—
н130У	н131У	9.00	—	—
н131У	н113У	5.55	—	—

3. Общие сведения об уточняемом земельном участке с кадастровым номером 40:19:100303:20

№ п/п	Наименование характеристики земельного участка	Значение характеристики
1	2	3
1	Адрес земельного участка	—
	Местоположение земельного участка (при отсутствии присвоенного адреса)	Калужская обл, Сухиничский р-н, Алнеры д, 27 д
	Дополнительные сведения о местоположении земельного участка	—
2	Площадь земельного участка ± величина погрешности определения площади ($P \pm \Delta P$), м ²	1896 кв.м ± 8.75 кв.м
3	Формула, примененная для расчета предельной допустимой погрешности определения площади земельного участка (ΔP), м ²	$\Delta P = 2 * 0.10 * \sqrt{1896} * \sqrt{((1 + 1.14^2)/(2 * 1.14))} = 8.75$
4	Площадь земельного участка согласно сведениям Единого государственного реестра недвижимости ($P_{\text{кад}}$), м ²	2900
5	Оценка расхождения P и $P_{\text{кад}}$ ($P - P_{\text{кад}}$), м ²	1004 кв.м
6	Предельный минимальный и максимальный размеры земельного участка ($P_{\text{мин}}$ и $P_{\text{макс}}$), м ²	300 5000
7	Кадастровый или иной номер (обозначение) здания, сооружения, объекта незавершенного строительства, расположенного на земельном участке	40:19:100303:63
8	Иные сведения	—

Сведения об уточняемых земельных участках

1. Сведения о характерных точках границы уточняемого земельного участка с кадастровым номером 40:19:100303:26

Зона № МСК-40, зона 1

Обозначение характерных точек границ	Существующие координаты, м	Уточненные координаты, м	Метод определения координат	Средняя квадратическая погрешность	Формулы, примененные для расчета средней квадратическ
--------------------------------------	----------------------------	--------------------------	-----------------------------	------------------------------------	---

	X	Y	X	Y		определени я координат характерно й точки (Mt), м	ой погрешности определения координат характерной точки (Mt), м
1	2	3	4	5	6	7	8
н66У	–	–	389787.7 2	1239020. 94	Метод спутников ых геодезичес ких измерений (определен ий)	0.10	$Mt=\sqrt{(0.07^2+0..07^2)}=0.10$
н74У	–	–	389786.9 5	1239018. 50	Метод спутников ых геодезичес ких измерений (определен ий)	0.10	$Mt=\sqrt{(0.07^2+0..07^2)}=0.10$
н75У	–	–	389797.8 2	1239007. 07	Метод спутников ых геодезичес ких измерений (определен ий)	0.10	$Mt=\sqrt{(0.07^2+0..07^2)}=0.10$
н76У	–	–	389805.5 9	1238998. 91	Метод спутников ых геодезичес ких измерений (определен ий)	0.10	$Mt=\sqrt{(0.07^2+0..07^2)}=0.10$
н77У	–	–	389819.6 6	1238988. 37	Метод спутников ых геодезичес ких измерений (определен ий)	0.10	$Mt=\sqrt{(0.07^2+0..07^2)}=0.10$
н78У	–	–	389824.4 9	1238986. 85	Метод спутников ых геодезичес ких	0.10	$Mt=\sqrt{(0.07^2+0..07^2)}=0.10$

					измерений (определен ий)		
н79У	–	–	389836.1 3	1238986. 85	Метод спутников ых геодезичес ких измерений (определен ий)	0.10	$Mt=\sqrt{(0.07^2+0..07^2)}=0.10$
н80У	–	–	389852.4 5	1239011. 22	Метод спутников ых геодезичес ких измерений (определен ий)	0.10	$Mt=\sqrt{(0.07^2+0..07^2)}=0.10$
н81У	–	–	389848.2 7	1239013. 81	Метод спутников ых геодезичес ких измерений (определен ий)	0.10	$Mt=\sqrt{(0.07^2+0..07^2)}=0.10$
н82У	–	–	389860.7 2	1239035. 79	Метод спутников ых геодезичес ких измерений (определен ий)	0.10	$Mt=\sqrt{(0.07^2+0..07^2)}=0.10$
н67У	–	–	389807.4 1	1239063. 70	Метод спутников ых геодезичес ких измерений (определен ий)	0.10	$Mt=\sqrt{(0.07^2+0..07^2)}=0.10$
н66У	–	–	389787.7 2	1239020. 94	Метод спутников ых геодезичес ких измерений (определен ий)	0.10	$Mt=\sqrt{(0.07^2+0..07^2)}=0.10$

2. Сведения о частях границ уточняемого земельного участка с кадастровым номером

40:19:100303:26

Обозначение части границ		Горизонтальное проложение (S), м	Описание прохождения части границ	Отметка о наличии земельного спора о местоположении границ земельного участка
от т.	до т.			
1	2	3	4	5
н66У	н74У	2.56	—	—
н74У	н75У	15.77	—	—
н75У	н76У	11.27	—	—
н76У	н77У	17.58	—	—
н77У	н78У	5.06	—	—
н78У	н79У	11.64	—	—
н79У	н80У	29.33	—	—
н80У	н81У	4.92	—	—
н81У	н82У	25.26	—	—
н82У	н67У	60.17	—	—
н67У	н66У	47.08	—	—

3. Общие сведения об уточняемом земельном участке с кадастровым номером 40:19:100303:26

№ п/п	Наименование характеристики земельного участка	Значение характеристики
1	2	3
1	Адрес земельного участка	—
	Местоположение земельного участка (при отсутствии присвоенного адреса)	Калужская обл, Сухиничский р-н, Алнеры д, 17 д
	Дополнительные сведения о местоположении земельного участка	—
2	Площадь земельного участка ± величина погрешности определения площади ($P \pm \Delta P$), м ²	3400 кв.м ± 11.67 кв.м
3	Формула, примененная для расчета предельной допустимой погрешности определения площади земельного участка (ΔP), м ²	$\Delta P = 2 * 0.10 * \sqrt{3400} * \sqrt{((1 + 1.04^2)/(2 * 1.04))} = 11.67$
4	Площадь земельного участка согласно сведениям Единого государственного реестра недвижимости ($P_{\text{кад}}$), м ²	3100
5	Оценка расхождения P и $P_{\text{кад}}$ ($P - P_{\text{кад}}$), м ²	300 кв.м
6	Предельный минимальный и максимальный размеры земельного участка ($P_{\text{мин}}$ и $P_{\text{макс}}$), м ²	300 5000
7	Кадастровый или иной номер (обозначение) здания, сооружения, объекта незавершенного строительства, расположенного на земельном участке	—
8	Иные сведения	—

Сведения об уточняемых земельных участках

1. Сведения о характерных точках границы уточняемого земельного участка с

кадастровым номером 40:19:100303:27

Зона № МСК-40, зона 1

Обозначение характерных точек границ	Существующие координаты, м		Уточненные координаты, м		Метод определения координат	Средняя квадратиче- ская погрешнос- ть определени- я координат характерно- й точки (Mt), м	Формулы, примененные для расчета средней квадратическ- ой погрешности определения координат характерной точки (Mt), м
	X	Y	X	Y			
1	2	3	4	5	6	7	8
н59У	–	–	389713.5 1	1239047. 37	Метод спутников ых геодезичес- ких измерений (определен- ий)	0.10	$Mt=\sqrt{(0.07^2+0.07^2)}=0.10$
н60У	–	–	389727.7 1	1239071. 11	Метод спутников ых геодезичес- ких измерений (определен- ий)	0.10	$Mt=\sqrt{(0.07^2+0.07^2)}=0.10$
н61У	–	–	389700.4 0	1239088. 94	Метод спутников ых геодезичес- ких измерений (определен- ий)	0.10	$Mt=\sqrt{(0.07^2+0.07^2)}=0.10$
н62У	–	–	389693.1 2	1239077. 79	Метод спутников ых геодезичес- ких измерений (определен- ий)	0.10	$Mt=\sqrt{(0.07^2+0.07^2)}=0.10$
н63У	–	–	389694.5 4	1239072. 42	Метод спутников ых геодезичес- ких измерений (определен- ий)	0.10	$Mt=\sqrt{(0.07^2+0.07^2)}=0.10$

н64У	–	–	389689.1 3	1239061. 28	ий) Метод спутников ых геодезичес ких измерений (определен ий)	0.10	$Mt=\sqrt{(0.07^2+0.07^2)}=0.10$
н59У	–	–	389713.5 1	1239047. 37	Метод спутников ых геодезичес ких измерений (определен ий)	0.10	$Mt=\sqrt{(0.07^2+0.07^2)}=0.10$

**2. Сведения о частях границ уточняемого земельного участка с кадастровым номером
40:19:100303:27**

Обозначение части границ		Горизонтальное проложение (S), м	Описание прохождения части границ	Отметка о наличии земельного спора о местоположении границ земельного участка
от т.	до т.			
1	2	3	4	5
н59У	н60У	27.66	–	–
н60У	н61У	32.62	–	–
н61У	н62У	13.32	–	–
н62У	н63У	5.55	–	–
н63У	н64У	12.38	–	–
н64У	н59У	28.07	–	–

**3. Общие сведения об уточняемом земельном участке с кадастровым номером
40:19:100303:27**

№ п/п	Наименование характеристики земельного участка	Значение характеристики
1	2	3
1	Адрес земельного участка	–
	Местоположение земельного участка (при отсутствии присвоенного адреса)	Калужская обл, Сухиничский р-н, Алнеры д, 14 д
	Дополнительные сведения о местоположении земельного участка	–
2	Площадь земельного участка ± величина погрешности определения площади ($P \pm \Delta P$), м ²	882 кв.м ± 5.95 кв.м
3	Формула, примененная для расчета предельной допустимой погрешности определения площади земельного участка (ΔP), м ²	$\Delta P = 2 * 0.10 * \sqrt{882 * \sqrt{((1 + 1.08^2)/(2 * 1.08))}} = 5.95$
4	Площадь земельного участка согласно сведениям Единого государственного реестра недвижимости ($P_{\text{кад}}$), м ²	4000
5	Оценка расхождения P и $P_{\text{кад}}$ ($P -$	3118 кв.м

	$P_{\text{кад}}$), м ²	
6	Предельный минимальный и максимальный размеры земельного участка ($P_{\text{мин}}$ и $P_{\text{макс}}$), м ²	300 5000
7	Кадастровый или иной номер (обозначение) здания, сооружения, объекта незавершенного строительства, расположенного на земельном участке	40:19:100303:62
8	Иные сведения	–

Сведения об уточняемых земельных участках, необходимые для исправления реестровых ошибок в сведениях о местоположении их границ

1. Сведения о характерных точках границы уточняемого земельного участка с кадастровым номером 40:19:100303:101

Зона № МСК-40, зона 1

Обозначение характерных точек границ	Существующие координаты, м		Уточненные координаты, м		Метод определения координат	Средняя квадратическая погрешность определения координат характерной точки (M_t), м	Формулы, примененные для расчета средней квадратической погрешности определения координат характерной точки (M_t), м
	X	Y	X	Y			
1	2	3	4	5	6	7	8
40:19:100303:101(1)	–	–	–	–	–	–	–
н1У	–	–	389617.70	1238836.47	Метод спутниковых геодезических измерений (определений)	0.10	$M_t = \sqrt{(0.07^2 + 0.07^2)} = 0.10$
н2У	–	–	389646.53	1238872.00	Метод спутниковых геодезических измерений (определений)	0.10	$M_t = \sqrt{(0.07^2 + 0.07^2)} = 0.10$
н3У	–	–	389607.71	1238893.27	Метод спутниковых геодезических измерений	0.10	$M_t = \sqrt{(0.07^2 + 0.07^2)} = 0.10$

					(определен ий)		
н4У	–	–	389602.6 5	1238883. 95	Метод спутников ых геодезичес ких измерений (определен ий)	0.10	$Mt=\sqrt{(0.07^2+0..07^2)}=0.10$
н5У	–	–	389600.2 3	1238879. 77	Метод спутников ых геодезичес ких измерений (определен ий)	0.10	$Mt=\sqrt{(0.07^2+0..07^2)}=0.10$
н6У	–	–	389618.8 7	1238864. 18	Метод спутников ых геодезичес ких измерений (определен ий)	0.10	$Mt=\sqrt{(0.07^2+0..07^2)}=0.10$
н7У	–	–	389611.9 5	1238855. 90	Метод спутников ых геодезичес ких измерений (определен ий)	0.10	$Mt=\sqrt{(0.07^2+0..07^2)}=0.10$
н8У	–	–	389592.9 2	1238868. 12	Метод спутников ых геодезичес ких измерений (определен ий)	0.10	$Mt=\sqrt{(0.07^2+0..07^2)}=0.10$
н9У	–	–	389584.8 1	1238853. 00	Метод спутников ых геодезичес ких измерений (определен ий)	0.10	$Mt=\sqrt{(0.07^2+0..07^2)}=0.10$
н10У	–	–	389584.2 9	1238851. 63	Метод спутников	0.10	$Mt=\sqrt{(0.07^2+0..07^2)}=0.10$

					ых геодезичес ких измерений (определен ий)		
н1У	–	–	389617.7 0	1238836. 47	Метод спутников ых геодезичес ких измерений (определен ий)	0.10	$Mt=\sqrt{(0.07^2+0.07^2)}=0.10$
40:19:100 303:101(2)	–	–	–	–	–	–	–
н11У	–	–	389603.1 3	1238894. 25	Метод спутников ых геодезичес ких измерений (определен ий)	0.10	$Mt=\sqrt{(0.07^2+0.07^2)}=0.10$
н12У	–	–	389616.2 2	1238926. 83	Метод спутников ых геодезичес ких измерений (определен ий)	0.10	$Mt=\sqrt{(0.07^2+0.07^2)}=0.10$
н13У	–	–	389606.1 8	1238932. 27	Метод спутников ых геодезичес ких измерений (определен ий)	0.10	$Mt=\sqrt{(0.07^2+0.07^2)}=0.10$
н14У	–	–	389599.9 4	1238923. 96	Метод спутников ых геодезичес ких измерений (определен ий)	0.10	$Mt=\sqrt{(0.07^2+0.07^2)}=0.10$
н15У	–	–	389588.1 0	1238900. 57	Метод спутников ых	0.10	$Mt=\sqrt{(0.07^2+0.07^2)}=0.10$

					геодезических измерений (определений)		
н1У	–	–	389603.13	1238894.25	Метод спутниковых геодезических измерений (определений)	0.10	$Mt = \sqrt{(0.07^2 + 0.07^2)} = 0.10$

2. Сведения о частях границ уточняемого земельного участка с кадастровым номером 40:19:100303:101

Обозначение части границ		Горизонтальное проложение (S), м	Описание прохождения части границ	Отметка о наличии земельного спора о местоположении границ земельного участка
от т. 1	до т. 2			
40:19:100303:101(1)	–	–	–	–
н1У	н2У	45.76	–	–
н2У	н3У	44.27	–	–
н3У	н4У	10.60	–	–
н4У	н5У	4.83	–	–
н5У	н6У	24.30	–	–
н6У	н7У	10.79	–	–
н7У	н8У	22.62	–	–
н8У	н9У	17.16	–	–
н9У	н10У	1.47	–	–
н10У	н1У	36.69	–	–
40:19:100303:101(2)	–	–	–	–
н11У	н12У	35.11	–	–
н12У	н13У	11.42	–	–
н13У	н14У	10.39	–	–
н14У	н15У	26.22	–	–
н15У	н11У	16.30	–	–

3. Характеристики уточняемого земельного участка с кадастровым номером 40:19:100303:101

№ п/п	Наименование характеристики	Значение характеристики
1	2	3
1	Площадь земельного участка ± величина погрешности определения площади ($P \pm \Delta P$), м ²	2110 кв.м ± 9.61 кв.м (1) 1591.31 кв.м ± 8.00 кв.м (2) 518.30 кв.м ± 4.66 кв.м
2	Формула, примененная для расчета предельной допустимой погрешности определения площади земельного	$\Delta P = 2 * 0.10 * \sqrt{2110 * \sqrt{((1 + 1.54^2)/(2 * 1.54))}} = 9.61$ (1) $\Delta P = 2 * 0.10 * \sqrt{1591.31 * \sqrt{((1 + 1.10^2)/(2 * 1.10^2))}} = 8.00$ (2) $\Delta P = 2 * 0.10 * \sqrt{518.30 * \sqrt{((1 + 1.10^2)/(2 * 1.10^2))}} = 4.66$

	участка (ΔP), м ²	1.10)) = 8.00 (2) $\Delta P = 2 * 0.10 * \sqrt{518.30 * \sqrt{((1 + 1.35^2)/(2 * 1.35))}} = 4.66$
3	Иные сведения	–

Сведения об уточняемых земельных участках, необходимые для исправления реестровых ошибок в сведениях о местоположении их границ

1. Сведения о характерных точках границы уточняемого земельного участка с кадастровым номером 40:19:100303:19

Зона № МСК-40, зона 1

Обозначение характерных точек границ	Существующие координаты, м		Уточненные координаты, м		Метод определения координат	Средняя квадратическая погрешность определения координат характерной точки (M_t), м	Формулы, примененные для расчета средней квадратической погрешности определения координат характерной точки (M_t), м
	X	Y	X	Y			
1	2	3	4	5	6	7	8
н34У	–	–	389663.3 2	1239180. 83	Метод спутниковых геодезических измерений (определений)	0.10	$M_t = \sqrt{(0.07^2 + 0.07^2)} = 0.10$
н35У	–	–	389644.2 6	1239193. 54	Метод спутниковых геодезических измерений (определений)	0.10	$M_t = \sqrt{(0.07^2 + 0.07^2)} = 0.10$
н36У	–	–	389612.2 7	1239145. 53	Метод спутниковых геодезических измерений (определений)	0.10	$M_t = \sqrt{(0.07^2 + 0.07^2)} = 0.10$
н37У	–	–	389605.2 6	1239149. 71	Метод спутниковых геодезических измерений (определений)	0.10	$M_t = \sqrt{(0.07^2 + 0.07^2)} = 0.10$

					ий)		
н38У	–	–	389592.9 7	1239130. 83	Метод спутниковых геодезических измерений (определений)	0.10	$Mt=\sqrt{(0.07^2+0.07^2)}=0.10$
н39У	–	–	389588.8 6	1239124. 69	Метод спутниковых геодезических измерений (определений)	0.10	$Mt=\sqrt{(0.07^2+0.07^2)}=0.10$
н40У	–	–	389605.0 7	1239112. 68	Метод спутниковых геодезических измерений (определений)	0.10	$Mt=\sqrt{(0.07^2+0.07^2)}=0.10$
н41У	–	–	389615.6 2	1239107. 05	Метод спутниковых геодезических измерений (определений)	0.10	$Mt=\sqrt{(0.07^2+0.07^2)}=0.10$
н42У	–	–	389631.2 8	1239132. 36	Метод спутниковых геодезических измерений (определений)	0.10	$Mt=\sqrt{(0.07^2+0.07^2)}=0.10$
н34У	–	–	389663.3 2	1239180. 83	Метод спутниковых геодезических измерений (определений)	0.10	$Mt=\sqrt{(0.07^2+0.07^2)}=0.10$

2. Сведения о частях границ уточняемого земельного участка с кадастровым номером 40:19:100303:19

Обозначение части границ		Горизонтальное проложение (S), м	Описание прохождения части границ	Отметка о наличии земельного спора о местоположении границ земельного участка
от т.	до т.			
1	2	3	4	5
н34У	н35У	22.91	–	–
н35У	н36У	57.69	–	–
н36У	н37У	8.16	–	–
н37У	н38У	22.53	–	–
н38У	н39У	7.39	–	–
н39У	н40У	20.17	–	–
н40У	н41У	11.96	–	–
н41У	н42У	29.76	–	–
н42У	н34У	58.10	–	–

3. Характеристики уточняемого земельного участка с кадастровым номером 40:19:100303:19

№ п/п	Наименование характеристики	Значение характеристики
1	2	3
1	Площадь земельного участка ± величина погрешности определения площади ($P \pm \Delta P$), м ²	2300 кв.м ± 9.64 кв.м
2	Формула, примененная для расчета предельной допустимой погрешности определения площади земельного участка (ΔP), м ²	$\Delta P = 2 * 0.10 * \sqrt{2300 * \sqrt{(1 + 1.16^2)/(2 * 1.16)}} = 9.64$
3	Иные сведения	–

Сведения об уточняемых земельных участках, необходимые для исправления реестровых ошибок в сведениях о местоположении их границ

1. Сведения о характерных точках границы уточняемого земельного участка с кадастровым номером =

Зона № МСК-40, зона 1

Обозначение характерных точек границ	Существующие координаты, м		Уточненные координаты, м		Метод определения координат	Средняя квадратическая погрешность определения координат характерной точки (M_t), м	Формулы, примененные для расчета средней квадратической погрешности определения координат характерной точки (M_t), м
	X	Y	X	Y			
1	2	3	4	5	6	7	8
н48У	–	–	389661.34	1239089.11	Метод спутниковых геодезических измерений (определений)	0.10	$M_t = \sqrt{(0.07^2 + 0.07^2)} = 0.10$
н49У	–	–	389669.3	1239103.	Метод	0.10	$M_t = \sqrt{(0.07^2 + 0.07^2)}$

			0	10	спутниковых геодезических измерений (определений)		.07 ²)=0.10
н50У	–	–	389670.55	1239105.55	Метод спутниковых геодезических измерений (определений)	0.10	$Mt=\sqrt{(0.07^2+0.07^2)}=0.10$
н51У	–	–	389656.20	1239115.07	Метод спутниковых геодезических измерений (определений)	0.10	$Mt=\sqrt{(0.07^2+0.07^2)}=0.10$
н52У	–	–	389706.37	1239190.09	Метод спутниковых геодезических измерений (определений)	0.10	$Mt=\sqrt{(0.07^2+0.07^2)}=0.10$
н53У	–	–	389680.72	1239206.69	Метод спутниковых геодезических измерений (определений)	0.10	$Mt=\sqrt{(0.07^2+0.07^2)}=0.10$
н34У	–	–	389663.32	1239180.83	Метод спутниковых геодезических измерений (определений)	0.10	$Mt=\sqrt{(0.07^2+0.07^2)}=0.10$
н42У	–	–	389631.28	1239132.36	Метод спутниковых геодезических измерений (определений)	0.10	$Mt=\sqrt{(0.07^2+0.07^2)}=0.10$

					измерений (определен ий)		
н54У	–	–	389618.1 6	1239105. 87	Метод спутников ых геодезичес ких измерений (определен ий)	0.10	$Mt=\sqrt{(0.07^2+0..07^2)}=0.10$
н55У	–	–	389639.4 8	1239092. 51	Метод спутников ых геодезичес ких измерений (определен ий)	0.10	$Mt=\sqrt{(0.07^2+0..07^2)}=0.10$
н56У	–	–	389642.1 7	1239097. 12	Метод спутников ых геодезичес ких измерений (определен ий)	0.10	$Mt=\sqrt{(0.07^2+0..07^2)}=0.10$
н57У	–	–	389644.0 5	1239095. 87	Метод спутников ых геодезичес ких измерений (определен ий)	0.10	$Mt=\sqrt{(0.07^2+0..07^2)}=0.10$
н58У	–	–	389645.3 6	1239097. 93	Метод спутников ых геодезичес ких измерений (определен ий)	0.10	$Mt=\sqrt{(0.07^2+0..07^2)}=0.10$
н48У	–	–	389661.3 4	1239089. 11	Метод спутников ых геодезичес ких измерений (определен ий)	0.10	$Mt=\sqrt{(0.07^2+0..07^2)}=0.10$
2. Сведения о частях границ уточняемого земельного участка с кадастровым номером =							

									(Mt), м	
1	2	3	4	5	6	7	8	9	10	11
40:19 :1010 01:8(1)	н470	–	–	–	38978 0.44	12390 39.14	–	Метод спутниковых геодезических измерений (определений)	0.10	$Mt=\sqrt{(0.07^2+0.07^2)}=0.10$
40:19 :1010 01:8(1)	н480	–	–	–	38976 9.62	12390 45.02	–	Метод спутниковых геодезических измерений (определений)	0.10	$Mt=\sqrt{(0.07^2+0.07^2)}=0.10$
40:19 :1010 01:8(1)	н490	–	–	–	38977 4.33	12390 53.69	–	Метод спутниковых геодезических измерений (определений)	0.10	$Mt=\sqrt{(0.07^2+0.07^2)}=0.10$
40:19 :1010 01:8(1)	н500	–	–	–	38978 4.17	12390 48.35	–	Метод спутниковых геодезических измерений (определений)	0.10	$Mt=\sqrt{(0.07^2+0.07^2)}=0.10$
40:19 :1010 01:8(1)	н510	–	–	–	38978 3.59	12390 47.28	–	Метод спутниковых геодезических измерений (определений)	0.10	$Mt=\sqrt{(0.07^2+0.07^2)}=0.10$
40:19 :1010	н520	–	–	–	38978 5.20	12390 46.41	–	Метод спутник	0.10	$Mt=\sqrt{(0.07^2+0.07^2)}=0.10$

01:8(1)								овых геодезических измерений (определений)		
40:19:1010:01:8(1)	н53О	–	–	–	38978 3.75	12390 43.74	–	Метод спутниковых геодезических измерений (определений)	0.10	$Mt=\sqrt{(0.07^2+0.07^2)}=0.10$
40:19:1010:01:8(1)	н54О	–	–	–	38978 3.12	12390 44.08	–	Метод спутниковых геодезических измерений (определений)	0.10	$Mt=\sqrt{(0.07^2+0.07^2)}=0.10$
40:19:1010:01:8(1)	н47О	–	–	–	38978 0.44	12390 39.14	–	Метод спутниковых геодезических измерений (определений)	0.10	$Mt=\sqrt{(0.07^2+0.07^2)}=0.10$

2. Характеристики здания, сооружения, объекта незавершенного строительства с кадастровым номером (обозначением) 40:19:101001:8

№ п/п	Наименование характеристики	Значение характеристики
1	2	3
1	Вид объекта недвижимости	Здание
2	Ранее присвоенный государственный учетный номер здания, сооружения, объекта незавершенного строительства (кадастровый, инвентарный или условный номер)	–
3	Кадастровый номер земельного участка (земельных участков), в границах которого (которых) расположено здание, сооружение, объект	40:19:100303:4

	незавершенного строительства	
4	Номер кадастрового квартала (кадастровых кварталов), в пределах которого (которых) расположено здание, сооружение, объект незавершенного строительства	40:19:100303
5	Адрес здания, сооружения, объекта незавершенного строительства	–
	Местоположение здания, сооружения, объекта незавершенного строительства	Калужская обл, Сухиничский р-н, Алнеры д, 16 д
	Дополнительные сведения о местоположении	–
6	Иные сведения	–

Описание местоположения здания, сооружения, объекта незавершенного строительства на земельном участке

**1. Сведения о характерных точках контура
вид объекта недвижимости (здание, сооружение, объект незавершенного строительства)**

Здание
кадастровый номер (обозначение) 40:19:100303:56
Зона № МСК-40, зона 1

Номер контура	Номера характерных точек контура	Существующие			Уточненные			Метод определения координат	Средняя квадратическая погрешность определения координат характерной точки (Mt), м	Формулы, примененные для расчета средней квадратической погрешности определения координат характерной точки (Mt), м
		Координаты, м		R, м	Координаты, м		R, м			
		X	Y		X	Y				
1	2	3	4	5	6	7	8	9	10	11
40:19:100303:56 (1)	н270	–	–	–	38957 5.39	12391 40.06	–	Метод спутниковых геодезических измерений (определений)	0.10	$Mt=\sqrt{(0.07^2+0.07^2)}=0.10$
40:19:1003	н280	–	–	–	38958 0.94	12391 47.89	–	Метод спутник	0.10	$Mt=\sqrt{(0.07^2+0.07^2)}=0.10$

03:56 (1)								овых геодезич еских измерен ий (определ ений)		
40:19 :1003 03:56 (1)	н29О	–	–	–	38957 1.74	12391 54.42	–	Метод спутник овых геодезич еских измерен ий (определ ений)	0.10	$Mt=\sqrt{(0.07^2+0.07^2)}=0.10$
40:19 :1003 03:56 (1)	н30О	–	–	–	38957 0.39	12391 52.52	–	Метод спутник овых геодезич еских измерен ий (определ ений)	0.10	$Mt=\sqrt{(0.07^2+0.07^2)}=0.10$
40:19 :1003 03:56 (1)	н31О	–	–	–	38956 8.78	12391 53.66	–	Метод спутник овых геодезич еских измерен ий (определ ений)	0.10	$Mt=\sqrt{(0.07^2+0.07^2)}=0.10$
40:19 :1003 03:56 (1)	н32О	–	–	–	38956 4.62	12391 47.44	–	Метод спутник овых геодезич еских измерен ий (определ ений)	0.10	$Mt=\sqrt{(0.07^2+0.07^2)}=0.10$
40:19 :1003 03:56 (1)	н27О	–	–	–	38957 5.39	12391 40.06	–	Метод спутник овых геодезич еских измерен ий (определ ений)	0.10	$Mt=\sqrt{(0.07^2+0.07^2)}=0.10$

									координат характерной точки (Mt), м	
1	2	3	4	5	6	7	8	9	10	11
40:19 :1003 03:57 (1)	н43О	–	–	–	38964 4.05	12390 95.87	–	Метод спутник овых геодезич еских измерен ий (определ ений)	0.10	$Mt=\sqrt{(0.07^2+0.07^2)}=0.10$
40:19 :1003 03:57 (1)	н44О	–	–	–	38964 7.22	12391 00.83	–	Метод спутник овых геодезич еских измерен ий (определ ений)	0.10	$Mt=\sqrt{(0.07^2+0.07^2)}=0.10$
40:19 :1003 03:57 (1)	н45О	–	–	–	38963 5.01	12391 08.63	–	Метод спутник овых геодезич еских измерен ий (определ ений)	0.10	$Mt=\sqrt{(0.07^2+0.07^2)}=0.10$
40:19 :1003 03:57 (1)	н46О	–	–	–	38963 2.00	12391 03.92	–	Метод спутник овых геодезич еских измерен ий (определ ений)	0.10	$Mt=\sqrt{(0.07^2+0.07^2)}=0.10$
40:19 :1003 03:57 (1)	н43О	–	–	–	38964 4.05	12390 95.87	–	Метод спутник овых геодезич еских измерен ий (определ ений)	0.10	$Mt=\sqrt{(0.07^2+0.07^2)}=0.10$

									координат характерной точки (Mt), м	
1	2	3	4	5	6	7	8	9	10	11
40:19 :1003 03:58 (1)	н1О	–	–	–	38958 5.58	12388 74.75	–	Метод спутник овых геодезич еских измерен ий (определ ений)	0.10	$Mt=\sqrt{(0.07^2+0.07^2)}=0.10$
40:19 :1003 03:58 (1)	н2О	–	–	–	38958 6.70	12388 76.88	–	Метод спутник овых геодезич еских измерен ий (определ ений)	0.10	$Mt=\sqrt{(0.07^2+0.07^2)}=0.10$
40:19 :1003 03:58 (1)	н3О	–	–	–	38958 7.62	12388 76.40	–	Метод спутник овых геодезич еских измерен ий (определ ений)	0.10	$Mt=\sqrt{(0.07^2+0.07^2)}=0.10$
40:19 :1003 03:58 (1)	н4О	–	–	–	38958 8.40	12388 77.88	–	Метод спутник овых геодезич еских измерен ий (определ ений)	0.10	$Mt=\sqrt{(0.07^2+0.07^2)}=0.10$
40:19 :1003 03:58 (1)	н5О	–	–	–	38958 7.48	12388 78.36	–	Метод спутник овых геодезич еских измерен ий (определ ений)	0.10	$Mt=\sqrt{(0.07^2+0.07^2)}=0.10$

40:19 :1003 03:58 (1)	н60	–	–	–	38958 8.70	12388 80.67	–	Метод спутниковых геодезических измерений (определений)	0.10	$Mt=\sqrt{(0.07^2+0.07^2)}=0.10$
40:19 :1003 03:58 (1)	н70	–	–	–	38956 8.00	12388 91.59	–	Метод спутниковых геодезических измерений (определений)	0.10	$Mt=\sqrt{(0.07^2+0.07^2)}=0.10$
40:19 :1003 03:58 (1)	н80	–	–	–	38956 4.88	12388 85.67	–	Метод спутниковых геодезических измерений (определений)	0.10	$Mt=\sqrt{(0.07^2+0.07^2)}=0.10$
40:19 :1003 03:58 (1)	н90	–	–	–	38956 5.56	12388 85.31	–	Метод спутниковых геодезических измерений (определений)	0.10	$Mt=\sqrt{(0.07^2+0.07^2)}=0.10$
40:19 :1003 03:58 (1)	н100	–	–	–	38956 4.89	12388 84.04	–	Метод спутниковых геодезических измерений (определений)	0.10	$Mt=\sqrt{(0.07^2+0.07^2)}=0.10$
40:19 :1003 03:58 (1)	н110	–	–	–	38956 6.38	12388 83.26	–	Метод спутниковых геодезических измерений	0.10	$Mt=\sqrt{(0.07^2+0.07^2)}=0.10$

								(определений)		
40:19:100303:58 (1)	н12О	–	–	–	389567.05	1238884.53	–	Метод спутниковых геодезических измерений (определений)	0.10	$Mt=\sqrt{(0.07^2+0.07^2)}=0.10$
40:19:100303:58 (1)	н1О	–	–	–	389585.58	1238874.75	–	Метод спутниковых геодезических измерений (определений)	0.10	$Mt=\sqrt{(0.07^2+0.07^2)}=0.10$

2. Характеристики здания, сооружения, объекта незавершенного строительства с кадастровым номером (обозначением) 40:19:100303:58

№ п/п	Наименование характеристики	Значение характеристики
1	2	3
1	Вид объекта недвижимости	Здание
2	Ранее присвоенный государственный учетный номер здания, сооружения, объекта незавершенного строительства (кадастровый, инвентарный или условный номер)	–
3	Кадастровый номер земельного участка (земельных участков), в границах которого (которых) расположено здание, сооружение, объект незавершенного строительства	40:19:100303:103,40:19:100303:2
4	Номер кадастрового квартала (кадастровых кварталов), в пределах которого (которых) расположено здание, сооружение, объект незавершенного строительства	40:19:100303
5	Адрес здания, сооружения, объекта незавершенного строительства	–
	Местоположение здания, сооружения, объекта незавершенного строительства	Калужская обл, Сухиничский р-н, Алнеры д, 22 д
	Дополнительные сведения о	–

	местоположении									
6	Иные сведения		—							
Описание местоположения здания, сооружения, объекта незавершенного строительства на земельном участке										
1. Сведения о характерных точках контура										
вид объекта недвижимости (здание, сооружение, объект незавершенного строительства)										
<u>Здание</u>										
кадастровый номер (обозначение) <u>40:19:100303:60</u>										
Зона № <u>МСК-40</u> , зона <u>1</u>										
Номер контура	Номера характерных точек контура	Существующие			Уточненные			Метод определения координат	Средняя квадратическая погрешность определения координат характерной точки (Mt), м	Формулы, примененные для расчета средней квадратической погрешности определения координат характерной точки (Mt), м
		Координаты, м		R, м	Координаты, м		R, м			
		X	Y		X	Y				
1	2	3	4	5	6	7	8	9	10	11
40:19:100303:60 (1)	н170	—	—	—	38952 5.91	12391 58.67	—	Метод спутниковых геодезических измерений (определений)	0.10	$Mt=\sqrt{(0.07^2+0.07^2)}=0.10$
40:19:100303:60 (1)	н180	—	—	—	38953 3.43	12391 67.82	—	Метод спутниковых геодезических измерений (определений)	0.10	$Mt=\sqrt{(0.07^2+0.07^2)}=0.10$
40:19:100303:60 (1)	н190	—	—	—	38952 5.25	12391 74.54	—	Метод спутниковых геодезических измерений	0.10	$Mt=\sqrt{(0.07^2+0.07^2)}=0.10$

								(определений)		
40:19:100303:60 (1)	н20О	–	–	–	38951 9.56	12391 67.62	–	Метод спутниковых геодезических измерений (определений)	0.10	$Mt=\sqrt{(0.07^2+0.07^2)}=0.10$
40:19:100303:60 (1)	н21О	–	–	–	38952 5.31	12391 62.89	–	Метод спутниковых геодезических измерений (определений)	0.10	$Mt=\sqrt{(0.07^2+0.07^2)}=0.10$
40:19:100303:60 (1)	н22О	–	–	–	38952 3.49	12391 60.67	–	Метод спутниковых геодезических измерений (определений)	0.10	$Mt=\sqrt{(0.07^2+0.07^2)}=0.10$
40:19:100303:60 (1)	н17О	–	–	–	38952 5.91	12391 58.67	–	Метод спутниковых геодезических измерений (определений)	0.10	$Mt=\sqrt{(0.07^2+0.07^2)}=0.10$

2. Характеристики здания, сооружения, объекта незавершенного строительства с кадастровым номером (обозначением) 40:19:100303:60

№ п/п	Наименование характеристики	Значение характеристики
1	2	3
1	Вид объекта недвижимости	Здание
2	Ранее присвоенный государственный учетный номер здания, сооружения, объекта незавершенного строительства (кадастровый, инвентарный или условный номер)	–
3	Кадастровый номер земельного	40:19:100303:17

	участка (земельных участков), в границах которого (которых) расположено здание, сооружение, объект незавершенного строительства	
4	Номер кадастрового квартала (кадастровых кварталов), в пределах которого (которых) расположено здание, сооружение, объект незавершенного строительства	40:19:100303
5	Адрес здания, сооружения, объекта незавершенного строительства	–
	Местоположение здания, сооружения, объекта незавершенного строительства	Калужская обл, Сухиничский р-н, Алнеры д, 9 д
	Дополнительные сведения о местоположении	–
6	Иные сведения	–

Описание местоположения здания, сооружения, объекта незавершенного строительства на земельном участке

**1. Сведения о характерных точках контура
вид объекта недвижимости (здание, сооружение, объект незавершенного строительства)**

Здание

кадастровый номер (обозначение) 40:19:100303:61

Зона № МСК-40, зона 1

Номер контура	Номер характерных точек контура	Существующие			Уточненные			Метод определения координат	Средняя квадратическая погрешность определения координат характерной точки (Mt), м	Формулы, примененные для расчета средней квадратической погрешности определения координат характерной точки (Mt), м
		Координаты, м		R, м	Координаты, м		R, м			
		X	Y		X	Y				
1	2	3	4	5	6	7	8	9	10	11
40:19:100303:61 (1)	н670	–	–	–	38995 1.32	12389 53.13	–	Метод спутниковых геодезических измерений	0.10	$Mt = \sqrt{(0.07^2 + 0.07^2)} = 0.10$

								(определений)		
40:19:100303:61(1)	н68О	–	–	–	389954.35	1238958.64	–	Метод спутниковых геодезических измерений (определений)	0.10	$Mt=\sqrt{(0.07^2+0.07^2)}=0.10$
40:19:100303:61(1)	н69О	–	–	–	389942.98	1238964.88	–	Метод спутниковых геодезических измерений (определений)	0.10	$Mt=\sqrt{(0.07^2+0.07^2)}=0.10$
40:19:100303:61(1)	н70О	–	–	–	389939.95	1238959.36	–	Метод спутниковых геодезических измерений (определений)	0.10	$Mt=\sqrt{(0.07^2+0.07^2)}=0.10$
40:19:100303:61(1)	н67О	–	–	–	389951.32	1238953.13	–	Метод спутниковых геодезических измерений (определений)	0.10	$Mt=\sqrt{(0.07^2+0.07^2)}=0.10$

2. Характеристики здания, сооружения, объекта незавершенного строительства с кадастровым номером (обозначением) 40:19:100303:61

№ п/п	Наименование характеристики	Значение характеристики
1	2	3
1	Вид объекта недвижимости	Здание
2	Ранее присвоенный государственный учетный номер здания, сооружения, объекта незавершенного строительства (кадастровый, инвентарный или условный номер)	–
3	Кадастровый номер земельного	40:19:100303:14

	участка (земельных участков), в границах которого (которых) расположено здание, сооружение, объект незавершенного строительства	
4	Номер кадастрового квартала (кадастровых кварталов), в пределах которого (которых) расположено здание, сооружение, объект незавершенного строительства	40:19:100303
5	Адрес здания, сооружения, объекта незавершенного строительства	–
	Местоположение здания, сооружения, объекта незавершенного строительства	Калужская обл, Сухиничский р-н, Алнеры д, 20 д
	Дополнительные сведения о местоположении	–
6	Иные сведения	–

Описание местоположения здания, сооружения, объекта незавершенного строительства на земельном участке

**1. Сведения о характерных точках контура
вид объекта недвижимости (здание, сооружение, объект незавершенного строительства)**

Здание

кадастровый номер (обозначение) 40:19:100303:62

Зона № МСК-40, зона 1

Номер контура	Номер характерных точек контура	Существующие			Уточненные			Метод определения координат	Средняя квадратическая погрешность определения координат характерной точки (Mt), м	Формулы, примененные для расчета средней квадратической погрешности определения координат характерной точки (Mt), м
		Координаты, м		R, м	Координаты, м		R, м			
		X	Y		X	Y				
1	2	3	4	5	6	7	8	9	10	11
40:19:100303:62 (1)	н550	–	–	–	38981 1.65	12390 24.58	–	Метод спутниковых геодезических измерений	0.10	$Mt = \sqrt{(0.07^2 + 0.07^2)} = 0.10$

								(определений)		
40:19:100303:62(1)	н56О	–	–	–	38982 2.72	12390 19.74	–	Метод спутниковых геодезических измерений (определений)	0.10	$Mt=\sqrt{(0.07^2+0.07^2)}=0.10$
40:19:100303:62(1)	н57О	–	–	–	38982 3.13	12390 20.68	–	Метод спутниковых геодезических измерений (определений)	0.10	$Mt=\sqrt{(0.07^2+0.07^2)}=0.10$
40:19:100303:62(1)	н58О	–	–	–	38982 5.33	12390 19.72	–	Метод спутниковых геодезических измерений (определений)	0.10	$Mt=\sqrt{(0.07^2+0.07^2)}=0.10$
40:19:100303:62(1)	н59О	–	–	–	38982 7.42	12390 24.53	–	Метод спутниковых геодезических измерений (определений)	0.10	$Mt=\sqrt{(0.07^2+0.07^2)}=0.10$
40:19:100303:62(1)	н60О	–	–	–	38981 4.15	12390 30.32	–	Метод спутниковых геодезических измерений (определений)	0.10	$Mt=\sqrt{(0.07^2+0.07^2)}=0.10$
40:19:100303:62(1)	н55О	–	–	–	38981 1.65	12390 24.58	–	Метод спутниковых геодезических измерений (определений)	0.10	$Mt=\sqrt{(0.07^2+0.07^2)}=0.10$

								измерен ий (определ ений)		
2. Характеристики здания, сооружения, объекта незавершенного строительства с кадастровым номером (обозначением) 40:19:100303:62										
№ п/п	Наименование характеристики				Значение характеристики					
1	2				3					
1	Вид объекта недвижимости				Здание					
2	Ранее присвоенный государственный учетный номер здания, сооружения, объекта незавершенного строительства (кадастровый, инвентарный или условный номер)				—					
3	Кадастровый номер земельного участка (земельных участков), в границах которого (которых) расположено здание, сооружение, объект незавершенного строительства				40:19:100303:26					
4	Номер кадастрового квартала (кадастровых кварталов), в пределах которого (которых) расположено здание, сооружение, объект незавершенного строительства				40:19:100303					
5	Адрес здания, сооружения, объекта незавершенного строительства				—					
	Местоположение здания, сооружения, объекта незавершенного строительства				Калужская обл, Сухиничский р-н, Алнеры д, 17 д					
	Дополнительные сведения о местоположении				—					
6	Иные сведения				—					
Описание местоположения здания, сооружения, объекта незавершенного строительства на земельном участке										
1. Сведения о характерных точках контура										
вид объекта недвижимости (здание, сооружение, объект незавершенного строительства)										
Здание										
кадастровый номер (обозначение) 40:19:100303:63										
Зона № МСК-40, зона 1										
Номер конт	Номера харак	Существующие			Уточненные			Метод определения	Средняя квадра	Формулы, примененные для расчета
		Координаты, м	R, м		Координаты, м	R, м				

ура	терн ых точек конту ра	X	Y		X	Y		координ ат	тическ ая погреш ность опреде ления коорди нат характ ерной точки (Mt), м	средней квадратическо й погрешности определения координат характерной точки (Mt), м
1	2	3	4	5	6	7	8	9	10	11
40:19 :1003 03:63 (1)	н130	–	–	–	38948 8.57	12389 34.40	–	Метод спутник овых геодезич еских измерен ий (определ ений)	0.10	$Mt=\sqrt{(0.07^2+0.07^2)}=0.10$
40:19 :1003 03:63 (1)	н140	–	–	–	38949 3.01	12389 45.84	–	Метод спутник овых геодезич еских измерен ий (определ ений)	0.10	$Mt=\sqrt{(0.07^2+0.07^2)}=0.10$
40:19 :1003 03:63 (1)	н150	–	–	–	38948 3.30	12389 49.61	–	Метод спутник овых геодезич еских измерен ий (определ ений)	0.10	$Mt=\sqrt{(0.07^2+0.07^2)}=0.10$
40:19 :1003 03:63 (1)	н160	–	–	–	38947 8.84	12389 38.14	–	Метод спутник овых геодезич еских измерен ий (определ ений)	0.10	$Mt=\sqrt{(0.07^2+0.07^2)}=0.10$
40:19 :1003	н130	–	–	–	38948 8.57	12389 34.40	–	Метод спутник	0.10	$Mt=\sqrt{(0.07^2+0.07^2)}=0.10$

03:63 (1)								овых геодезич еских измерен ий (определ ений)		
--------------	--	--	--	--	--	--	--	---	--	--

2. Характеристики здания, сооружения, объекта незавершенного строительства с кадастровым номером (обозначением) 40:19:100303:63

№ п/п	Наименование характеристики	Значение характеристики
1	2	3
1	Вид объекта недвижимости	Здание
2	Ранее присвоенный государственный учетный номер здания, сооружения, объекта незавершенного строительства (кадастровый, инвентарный или условный номер)	—
3	Кадастровый номер земельного участка (земельных участков), в границах которого (которых) расположено здание, сооружение, объект незавершенного строительства	40:19:100303:20
4	Номер кадастрового квартала (кадастровых кварталов), в пределах которого (которых) расположено здание, сооружение, объект незавершенного строительства	40:19:100303
5	Адрес здания, сооружения, объекта незавершенного строительства	—
	Местоположение здания, сооружения, объекта незавершенного строительства	Калужская обл, Сухиничский р-н, Алнеры д, 27 д
	Дополнительные сведения о местоположении	—
6	Иные сведения	—

Описание местоположения здания, сооружения, объекта незавершенного строительства на земельном участке

**1. Сведения о характерных точках контура
вид объекта недвижимости (здание, сооружение, объект незавершенного строительства)
Здание
кадастровый номер (обозначение) 40:19:100303:64
Зона № МСК-40, зона 1**

Номер конт	Номера харак	Существующие		Уточненные		Метод определения	Средняя квадр	Формулы, примененные для расчета
		Координаты, м	R, м	Координаты, м	R, м			

ура	терн ых точек конту ра	X	Y		X	Y		координ ат	титеск ая погреш ность опреде ления коорди нат характ ерной точки (Mt), м	средней квадратическо й погрешности определения координат характерной точки (Mt), м
1	2	3	4	5	6	7	8	9	10	11
40:19 :1003 03:64 (1)	н33О	–	–	–	38960 6.60	12391 15.44	–	Метод спутник овых геодезич еских измерен ий (определ ений)	0.10	$Mt=\sqrt{(0.07^2+0.07^2)}=0.10$
40:19 :1003 03:64 (1)	н34О	–	–	–	38961 0.04	12391 20.92	–	Метод спутник овых геодезич еских измерен ий (определ ений)	0.10	$Mt=\sqrt{(0.07^2+0.07^2)}=0.10$
40:19 :1003 03:64 (1)	н35О	–	–	–	38961 3.26	12391 18.90	–	Метод спутник овых геодезич еских измерен ий (определ ений)	0.10	$Mt=\sqrt{(0.07^2+0.07^2)}=0.10$
40:19 :1003 03:64 (1)	н36О	–	–	–	38961 6.15	12391 23.51	–	Метод спутник овых геодезич еских измерен ий (определ ений)	0.10	$Mt=\sqrt{(0.07^2+0.07^2)}=0.10$
40:19 :1003	н37О	–	–	–	38960 2.68	12391 31.95	–	Метод спутник	0.10	$Mt=\sqrt{(0.07^2+0.07^2)}=0.10$

03:64 (1)								овых геодезич еских измерен ий (определ ений)		
40:19 :1003 03:64 (1)	н38О	–	–	–	38959 7.65	12391 23.94	–	Метод спутник овых геодезич еских измерен ий (определ ений)	0.10	$Mt=\sqrt{(0.07^2+0.07^2)}=0.10$
40:19 :1003 03:64 (1)	н39О	–	–	–	38960 4.51	12391 19.63	–	Метод спутник овых геодезич еских измерен ий (определ ений)	0.10	$Mt=\sqrt{(0.07^2+0.07^2)}=0.10$
40:19 :1003 03:64 (1)	н40О	–	–	–	38960 2.36	12391 16.21	–	Метод спутник овых геодезич еских измерен ий (определ ений)	0.10	$Mt=\sqrt{(0.07^2+0.07^2)}=0.10$
40:19 :1003 03:64 (1)	н41О	–	–	–	38960 4.56	12391 14.83	–	Метод спутник овых геодезич еских измерен ий (определ ений)	0.10	$Mt=\sqrt{(0.07^2+0.07^2)}=0.10$
40:19 :1003 03:64 (1)	н42О	–	–	–	38960 5.39	12391 16.14	–	Метод спутник овых геодезич еских измерен ий (определ ений)	0.10	$Mt=\sqrt{(0.07^2+0.07^2)}=0.10$

40:19:100303:64 (1)	н33О	–	–	–	38960 6.60	12391 15.44	–	Метод спутниковых геодезических измерений (определений)	0.10	$Mt=\sqrt{(0.07^2+0.07^2)}=0.10$
------------------------	------	---	---	---	---------------	----------------	---	---	------	----------------------------------

2. Характеристики здания, сооружения, объекта незавершенного строительства с кадастровым номером (обозначением) 40:19:100303:64

№ п/п	Наименование характеристики	Значение характеристики
1	2	3
1	Вид объекта недвижимости	Здание
2	Ранее присвоенный государственный учетный номер здания, сооружения, объекта незавершенного строительства (кадастровый, инвентарный или условный номер)	–
3	Кадастровый номер земельного участка (земельных участков), в границах которого (которых) расположено здание, сооружение, объект незавершенного строительства	40:19:100303:19
4	Номер кадастрового квартала (кадастровых кварталов), в пределах которого (которых) расположено здание, сооружение, объект незавершенного строительства	40:19:100303
5	Адрес здания, сооружения, объекта незавершенного строительства	–
	Местоположение здания, сооружения, объекта незавершенного строительства	Калужская обл, Сухиничский р-н, Алнеры д, 11 д
	Дополнительные сведения о местоположении	–
6	Иные сведения	–

Описание местоположения здания, сооружения, объекта незавершенного строительства на земельном участке

**1. Сведения о характерных точках контура
вид объекта недвижимости (здание, сооружение, объект незавершенного строительства)**

Здание
кадастровый номер (обозначение) 40:19:100303:65

Зона № МСК-40, зона 1

Номер	Номер	Существующие	Уточненные	Метод	Средн	Формулы,
-------	-------	--------------	------------	-------	-------	----------

р конт ура	ра харак терн ых точек конту ра	Координаты, м		R, м	Координаты, м		R, м	определ ения координ ат	я квадра тическ ая погре шност ь опреде ления коорди нат характ ерной точки (Mt), м	примененные для расчета средней квадратическо й погрешности определения координат характерной точки (Mt), м
		X	Y		X	Y				
1	2	3	4	5	6	7	8	9	10	11
40:19 :1003 03:65 (1)	н61О	–	–	–	38992 3.40	12389 61.45	–	Метод спутник овых геодезич еских измерен ий (определ ений)	0.10	$Mt=\sqrt{(0.07^2+0.07^2)}=0.10$
40:19 :1003 03:65 (1)	н62О	–	–	–	38992 2.76	12389 60.07	–	Метод спутник овых геодезич еских измерен ий (определ ений)	0.10	$Mt=\sqrt{(0.07^2+0.07^2)}=0.10$
40:19 :1003 03:65 (1)	н63О	–	–	–	38992 5.49	12389 58.80	–	Метод спутник овых геодезич еских измерен ий (определ ений)	0.10	$Mt=\sqrt{(0.07^2+0.07^2)}=0.10$
40:19 :1003 03:65 (1)	н64О	–	–	–	38993 0.05	12389 68.58	–	Метод спутник овых геодезич еских измерен ий (определ ений)	0.10	$Mt=\sqrt{(0.07^2+0.07^2)}=0.10$

40:19:100303:65 (1)	н65О	–	–	–	38991 7.30	12389 74.81	–	Метод спутниковых геодезических измерений (определений)	0.10	$Mt=\sqrt{(0.07^2+0.07^2)}=0.10$
40:19:100303:65 (1)	н66О	–	–	–	38991 3.24	12389 66.51	–	Метод спутниковых геодезических измерений (определений)	0.10	$Mt=\sqrt{(0.07^2+0.07^2)}=0.10$
40:19:100303:65 (1)	н61О	–	–	–	38992 3.40	12389 61.45	–	Метод спутниковых геодезических измерений (определений)	0.10	$Mt=\sqrt{(0.07^2+0.07^2)}=0.10$

2. Характеристики здания, сооружения, объекта незавершенного строительства с кадастровым номером (обозначением) 40:19:100303:65

№ п/п	Наименование характеристики	Значение характеристики
1	2	3
1	Вид объекта недвижимости	Здание
2	Ранее присвоенный государственный учетный номер здания, сооружения, объекта незавершенного строительства (кадастровый, инвентарный или условный номер)	–
3	Кадастровый номер земельного участка (земельных участков), в границах которого (которых) расположено здание, сооружение, объект незавершенного строительства	40:19:100303:29
4	Номер кадастрового квартала (кадастровых кварталов), в пределах которого (которых) расположено здание, сооружение, объект незавершенного строительства	40:19:100303

5	Адрес здания, сооружения, объекта незавершенного строительства	–
	Местоположение здания, сооружения, объекта незавершенного строительства	Калужская обл, Сухиничский р-н, Алнеры д, 19 д
	Дополнительные сведения о местоположении	–
6	Иные сведения	–

Описание местоположения здания, сооружения, объекта незавершенного строительства на земельном участке

**1. Сведения о характерных точках контура
вид объекта недвижимости (здание, сооружение, объект незавершенного строительства)**

Здание
кадастровый номер (обозначение) 40:19:100303:83
Зона № МСК-40, зона 1

Номер контура	Номер характерных точек контура	Существующие			Уточненные			Метод определения координат	Средняя квадратическая погрешность определения координат характерной точки (Mt), м	Формулы, примененные для расчета средней квадратической погрешности определения координат характерной точки (Mt), м
		Координаты, м		R, м	Координаты, м		R, м			
		X	Y		X	Y				
1	2	3	4	5	6	7	8	9	10	11
40:19:100303:83 (1)	н23О	–	–	–	38957 2.91	12392 06.43	–	Метод спутниковых геодезических измерений (определений)	0.10	$Mt=\sqrt{(0.07^2+0.07^2)}=0.10$
40:19:100303:83 (1)	н24О	–	–	–	38957 8.70	12392 13.98	–	Метод спутниковых геодезических измерений (определений)	0.10	$Mt=\sqrt{(0.07^2+0.07^2)}=0.10$

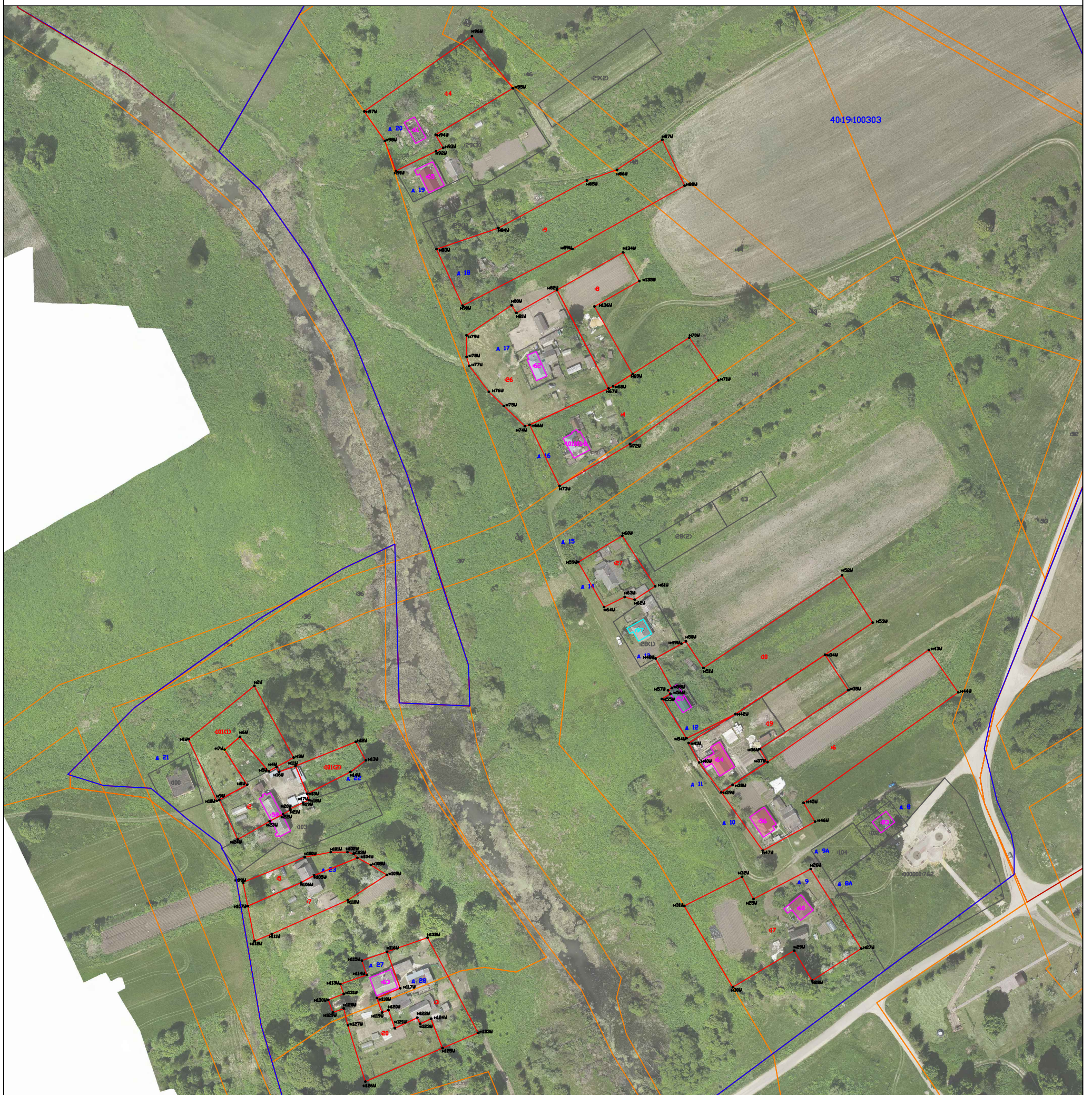
40:19:100303:83 (1)	н250	–	–	–	38957 2.80	12392 18.65	–	Метод спутниковых геодезических измерений (определений)	0.10	$Mt=\sqrt{(0.07^2+0.07^2)}=0.10$
40:19:100303:83 (1)	н260	–	–	–	38956 6.99	12392 11.12	–	Метод спутниковых геодезических измерений (определений)	0.10	$Mt=\sqrt{(0.07^2+0.07^2)}=0.10$
40:19:100303:83 (1)	н230	–	–	–	38957 2.91	12392 06.43	–	Метод спутниковых геодезических измерений (определений)	0.10	$Mt=\sqrt{(0.07^2+0.07^2)}=0.10$

2. Характеристики здания, сооружения, объекта незавершенного строительства с кадастровым номером (обозначением) 40:19:100303:83

№ п/п	Наименование характеристики	Значение характеристики
1	2	3
1	Вид объекта недвижимости	Здание
2	Ранее присвоенный государственный учетный номер здания, сооружения, объекта незавершенного строительства (кадастровый, инвентарный или условный номер)	–
3	Кадастровый номер земельного участка (земельных участков), в границах которого (которых) расположено здание, сооружение, объект незавершенного строительства	40:19:100303:102
4	Номер кадастрового квартала (кадастровых кварталов), в пределах которого (которых) расположено здание, сооружение, объект незавершенного строительства	40:19:100303

5	Адрес здания, сооружения, объекта незавершенного строительства	—
	Местоположение здания, сооружения, объекта незавершенного строительства	Калужская обл, Сухиничский р-н, Алнеры д, 8 д
	Дополнительные сведения о местоположении	—
6	Иные сведения	—

Схема границ земельных участков



Масштаб 1:1000

Система координат: МСК-40 1 зона

Условные обозначения:

- - границы земельных участков в отношении которых выполнялись комплексные кадастровые работы
 - - границы земельных участков, сведения о которых внесены в Единый государственный реестр недвижимости, но в отношении которых комплексные кадастровые работы не выполнялись
 - - граница кадастрового деления
 - - контуры зданий, сооружений, объектов незавершенного строительства, сведения о которых внесены в Единый государственный реестр недвижимости, но в отношении которых комплексные кадастровые работы не выполнялись
 - - границы муниципальных образований и (или) границы населенных пунктов
 - - границы зон с особыми условиями использования территории
- :38 - Кадастровый номер объекта недвижимости
40:20:100103 - Номер кадастрового квартала
n1Y● - обозначение характерной точки границы земельных участков
— - контуры зданий, сооружений, объектов незавершенного строительства, сведения о которых внесены в Единый государственный реестр недвижимости, в отношении которых проводились комплексные кадастровые работы