

**КАРТА-ПЛАН ТЕРРИТОРИИ**

40:21:140204

(номер кадастрового квартала (номера смежных кадастровых кварталов),  
являющегося (являющихся) территорией, на которой выполняются комплексные кадастровые работы)

Дата подготовки карты-плана территории 09.08.2021 г.

**Пояснительная записка**

**1. Сведения о заказчике**

АДМИНИСТРАЦИЯ МУНИЦИПАЛЬНОГО РАЙОНА УЛЬЯНОВСКИЙ РАЙОН (ИСПОЛНИТЕЛЬНО-РАСПОРЯДИТЕЛЬНЫЙ ОРГАН),  
ИНН: 4021003070, ОГРН: 1054002022733

(полное наименование органа местного самоуправления муниципального района или городского округа, органа исполнительной власти города федерального значения Москвы, Санкт-Петербурга или Севастополя, основной государственный регистрационный номер, идентификационный номер налогоплательщика)

Постановление об утверждении карта-плана

(сведения об утверждении карты-плана территории)

**2. Сведения о кадастровом инженерере:**

Фамилия, имя, отчество (при наличии отчества): Плетнева Екатерина Николаевна

Страховой номер индивидуального лицевого счета: 13870228969

Контактный телефон: 89535172508

Адрес электронной почты и почтовый адрес, по которым осуществляется связь с кадастровым инженером: 160000, г Вологда, ул.Петина, д.25, кв.56, catrin-p@rambler.ru

Наименование саморегулируемой организации кадастровых инженеров (СРО), членом которой является кадастровый инженер: Ассоциация СРО "Балтийское объединение кадастровых инженеров"

Номер регистрации в государственном реестре лиц, осуществляющих кадастровую деятельность: 30198

Сокращенное наименование юридического лица, если кадастровый инженер является работником юридического лица: ООО "Центр Межевания и Кадастра", 160000, г Вологда, ул.Сергея Орлова, д.9, оф.103

**3. Основания выполнения комплексных кадастровых работ**

Муниципальный контракт

(наименование и реквизиты государственного или муниципального контракта на выполнение комплексных кадастровых работ)

**4. Перечень документов, использованных при подготовке карты-плана территории**

№ п/п	Наименование документа	Реквизиты документа
1	2	3
1	Кадастровый план территории	№КУВИ-002/2021-27149194 от 24.03.2021
2	Выписка координат из каталога геодезических пунктов	№111/5749 от 21.04.2021, выдан Федеральная служба государственной регистрации, кадастра и картографии (Росреестр)
3	Выписка координат из каталога геодезических пунктов	№111/6261 от 28.04.2021, выдан Федеральная служба государственной регистрации, кадастра и картографии (Росреестр)
4	Правила землепользования и застройки сельского поселения «Село Ульяново» Ульяновского района Калужской области	№б/н от 27.12.2007
5	ответ от Федерального Государственного Фонда Данных	№171/5998 от 28.04.2021, выдан ФГБУ "Центр геодезии, картографии и ИПД"
6	Сопроводительно письмо о предоставлении материалов картографо-геодезического фонда	№125-09 от 16.04.2021, выдан Управление Федеральной службы государственной регистрации, кадастра и картографии

**5. Сведения о геодезической основе, использованной при подготовке карты-плана территории**

Система координат МСК-40, зона 1

№ п/п	Название пункта и тип	Класс геодезической сети	Координаты, м		Сведения о состоянии на 04.05.2021		
			X	Y	наружног о знака пункта	центр а пункта	марк и
1	2	3	4	5	6	7	8
1	Стрельня, пир.	2	380655.23	1241174.94	утрачен	сохра нился	сохра нился
2	Панево, пир.	3	354026.96	1249618.17	утрачен	сохра нился	сохра нился
3	Думиничи, пир.	3	366865.97	1225928.25	утрачен	сохра нился	сохра нился
4	Березичи, пир.	3	371113.61	1269257.48	утрачен	сохра нился	сохра нился

**6. Сведения о средствах измерений**

№ п/п	Наименование прибора (инструмента, аппаратуры)	Сведения об утверждении типа измерений	Реквизиты свидетельства о поверке прибора (инструмента, аппаратуры)
1	2	3	4
1	Аппаратура геодезическая спутниковая EFT M1 GNSS	53818-13, 19.11.2021	Свидетельство о поверке №1963461
2	EFT RS1	61009-15, 04.02.2022	Свидетельство о поверке С-ГСХ/05-02-2021/35295275
3	ГНСЦЕРТК51	61009-15, 13.12.2021	Свидетельство о поверке 2010416

#### 7. Пояснения к разделам карты-плана территории

На территории кадастровых кварталов 40:21:140204 ООО «Центр Межевания и Кадастра» в соответствии с муниципальным контракт на оказание услуг в области кадастровой деятельности выполняет комплексные кадастровые работы.  
При выполнении комплексных кадастровых работ площади уточняемых земельных участков определялись с учетом требований законодательства.

При уточнении местоположения границ земельного участка, площадь не должна быть:

- меньше площади земельного участка, сведения о которой относительно этого земельного участка содержатся в Едином государственном реестре недвижимости, более чем на десять процентов;

- больше площади земельного участка, сведения о которой относительно этого земельного участка содержатся в Едином государственном реестре недвижимости, более чем на величину предельного минимального размера земельного участка, установленного в соответствии с земельным законодательством;

- больше площади земельного участка, сведения о которой относительно этого земельного участка содержатся в Едином государственном реестре недвижимости, более чем на десять процентов, если предельный минимальный размер земельного участка не установлен.

На территории сельского поселения «Село Дудоровский» Ульяновского района установлены Правила землепользования и застройки.

В соответствии с картой градостроительного зонирования сельского поселения «Село Дудоровский» Ульяновского района Правил землепользования и застройки сельского поселения установлено, что уточняемые земельные участки расположены в территориальной зоне Ж-1.. В соответствии с Правилами землепользования и застройки сельского поселения

установлены Предельные (минимальные и (или) максимальные) размеры земельных участков:

- для территориальной зоны Ж-1 для основных видов разрешенного использования минимальный размер земельных участков 0,05 га ;

- для территориальной зоны Ж-1 для основных видов разрешенного использования максимальный размер 0,30 га.

Основные виды разрешенного использования земельных участков и объектов капитального строительства – виды деятельности, объекты, осуществлять и размещать которые на земельных участках разрешено применительно к соответствующим территориальным зонам и выбор таких видов деятельности и объектов осуществляется самостоятельно (без дополнительных разрешений и согласований) правообладателями земельных участков и объектов капитального строительства, за исключением органов государственной власти, органов местного самоуправления, государственных и муниципальных учреждений, государственных и муниципальных унитарных предприятий, при условии соблюдения требований технических регламентов;

#### Сведения об уточняемых земельных участках

##### 1. Сведения о характерных точках границы уточняемого земельного участка с кадастровым номером 40:21:140205:4

##### Зона № МСК-40, зона 1

Обозначение характерных точек границ	Существующие координаты, м		Уточненные координаты, м		Метод определения координат	Средняя квадратическая погрешность определения координат характерной точки (M <sub>t</sub> ), м	Формулы, примененные для расчета средней квадратической погрешности определения координат характерной точки (M <sub>t</sub> ), м
	X	Y	X	Y			
1	2	3	4	5	6	7	8
n11Y	-	-	335836.80	1242445.85	Метод спутниковых геодезических измерений (определений)	0.10	-
n12Y	-	-	335844.96	1242464.67	Метод спутниковых геодезических измерений (определений)	0.10	-
n13Y	-	-	335849.77	1242474.61	Метод спутниковых геодезических измерений (определений)	0.10	-
n14Y	-	-	335853.26	1242481.95	Метод спутниковых геодезических измерений (определений)	0.10	-
n15Y	-	-	335821.82	1242494.11	Метод спутниковых геодезических измерений (определений)	0.10	-



н7У	–	–	335886.48	1242433.07	Метод спутниковых геодезических измерений (определений)	0.10	–
н8У	–	–	335902.83	1242461.21	Метод спутниковых геодезических измерений (определений)	0.10	–
н9У	–	–	335866.25	1242476.89	Метод спутниковых геодезических измерений (определений)	0.10	–
н10У	–	–	335854.72	1242446.84	Метод спутниковых геодезических измерений (определений)	0.10	–
н7У	–	–	335886.48	1242433.07	Метод спутниковых геодезических измерений (определений)	0.10	–

**2. Сведения о частях границ уточняемого земельного участка с кадастровым номером 40:21:140205:5**

Обозначение части границ		Горизонтальное проложение (S), м	Описание прохождения части границ	Отметка о наличии земельного спора о местоположении границ земельного участка
от т.	до т.			
1	2	3	4	5
н7У	н8У	32.55	–	–
н8У	н9У	39.80	–	–
н9У	н10У	32.19	–	–
н10У	н7У	34.62	–	–

**3. Общие сведения об уточняемом земельном участке с кадастровым номером 40:21:140205:5**

№ п/п	Наименование характеристики земельного участка	Значение характеристики
1	2	3
1	Адрес земельного участка	Калужская обл, Ульяновский р-н, Дудоровский с, Величутина-1 ул, 2 д
	Местоположение земельного участка (при отсутствии присвоенного адреса)	–
	Дополнительные сведения о местоположении земельного участка	–
2	Площадь земельного участка ± величина погрешности определения площади ( $P \pm \Delta P$ ), м <sup>2</sup>	1199 кв.м ± 6.94 кв.м
3	Формула, примененная для расчета предельной допустимой погрешности определения площади земельного участка ( $\Delta P$ ), м <sup>2</sup>	$\Delta P = 2 * 0.10 * \sqrt{1199 * \sqrt{(1 + 1.10^2)/(2 * 1.10)}} = 6.94$
4	Площадь земельного участка согласно сведениям Единого государственного реестра недвижимости ( $P_{кад}$ ), м <sup>2</sup>	1200
5	Оценка расхождения $P$ и $P_{кад}$ ( $P - P_{кад}$ ), м <sup>2</sup>	1 кв.м
6	Предельный минимальный и максимальный размеры земельного участка ( $P_{мин}$ и $P_{макс}$ ), м <sup>2</sup>	500 3000
7	Кадастровый или иной номер (обозначение) здания, сооружения, объекта незавершенного строительства, расположенного на земельном участке	–
8	Иные сведения	–

**Сведения об уточняемых земельных участках**

**1. Сведения о характерных точках границы уточняемого земельного участка с кадастровым номером 40:21:140205:7**

Зона № МСК-40, зона 1

Обозначение характерных точек границ	Существующие координаты, м		Уточненные координаты, м		Метод определения координат	Средняя квадратическая погрешность определения координат характерной точки (Mt), м	Формулы, примененные для расчета средней квадратической погрешности определения координат характерной точки (Mt), м
	X	Y	X	Y			
1	2	3	4	5	6	7	8
н28У	–	–	335561.07	1242521.56	Метод	0.10	–

					спутниковых геодезических измерений (определений)		
н3У	–	–	335569.73	1242576.78	Метод спутниковых геодезических измерений (определений)	0.10	–
н29У	–	–	335559.15	1242579.53	Метод спутниковых геодезических измерений (определений)	0.10	–
н25У	–	–	335542.56	1242583.21	Метод спутниковых геодезических измерений (определений)	0.10	–
н24У	–	–	335540.44	1242559.35	Метод спутниковых геодезических измерений (определений)	0.10	–
н30У	–	–	335537.27	1242536.41	Метод спутниковых геодезических измерений (определений)	0.10	–
н23У	–	–	335535.82	1242525.88	Метод спутниковых геодезических измерений (определений)	0.10	–
н28У	–	–	335561.07	1242521.56	Метод спутниковых геодезических измерений (определений)	0.10	–

**2. Сведения о частях границ уточняемого земельного участка с кадастровым номером 40:21:140205:7**

Обозначение части границ		Горизонтальное проложение (S), м	Описание прохождения части границ	Отметка о наличии земельного спора о местоположении границ земельного участка
от т.	до т.			
1	2	3	4	5
н28У	н3У	55.89	–	–
н3У	н29У	10.93	–	–
н29У	н25У	16.99	–	–
н25У	н24У	23.95	–	–
н24У	н30У	23.16	–	–
н30У	н23У	10.63	–	–
н23У	н28У	25.62	–	–

**3. Общие сведения об уточняемом земельном участке с кадастровым номером 40:21:140205:7**

№ п/п	Наименование характеристики земельного участка	Значение характеристики
1	2	3
1	Адрес земельного участка	Калужская обл, Ульяновский р-н, Дудоровский с, Величутина-1 ул, 20 д
	Местоположение земельного участка (при отсутствии присвоенного адреса)	–
	Дополнительные сведения о местоположении земельного участка	–
2	Площадь земельного участка ± величина погрешности определения площади (P ± ΔP), м <sup>2</sup>	1500 кв.м ± 8.43 кв.м
3	Формула, примененная для расчета предельной допустимой погрешности определения площади земельного участка (ΔP), м <sup>2</sup>	$\Delta P = 2 * 0.10 * \sqrt{1500 * \sqrt{((1 + 1.82^2)/(2 * 1.82))}} = 8.43$
4	Площадь земельного участка согласно сведениям Единого государственного реестра недвижимости (P <sub>квд</sub> ), м <sup>2</sup>	1503
5	Оценка расхождения P и P <sub>квд</sub> (P - P <sub>квд</sub> ), м <sup>2</sup>	3 кв.м
6	Предельный минимальный и максимальный размеры земельного участка (P <sub>мин</sub> и P <sub>макс</sub> ), м <sup>2</sup>	500 3000
7	Кадастровый или иной номер (обозначение) здания, сооружения, объекта незавершенного строительства, расположенного на земельном участке	–
8	Иные сведения	–

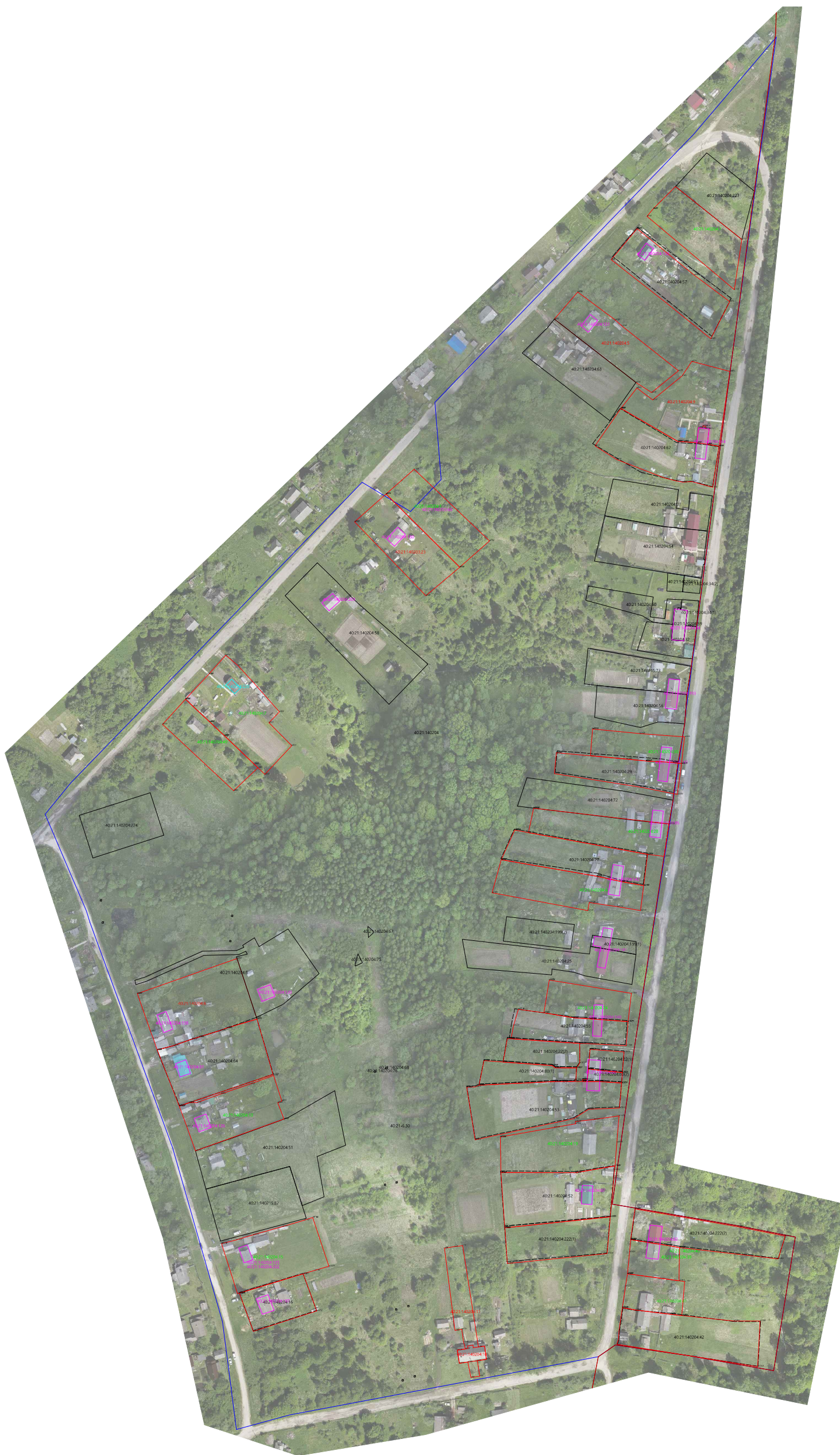
**Сведения об уточняемых земельных участках, необходимые для исправления реестровых ошибок в сведениях о местоположении их**

границ							
1. Сведения о характерных точках границы уточняемого земельного участка с кадастровым номером 40:21:140205:2 Зона № МСК-40, зона 1							
Обозначение характерных точек границ	Существующие координаты, м		Уточненные координаты, м		Метод определения координат	Средняя квадратическая погрешность определения координат характерной точки (M), м	Формулы, примененные для расчета средней квадратической погрешности определения координат характерной точки (M <sub>i</sub> ), м
	X	Y	X	Y			
1	2	3	4	5	6	7	8
н1У	–	–	335587.84	1242493.14	Метод спутниковых геодезических измерений (определений)	0.10	–
н2У	–	–	335608.73	1242564.74	Метод спутниковых геодезических измерений (определений)	0.10	–
н3У	–	–	335569.73	1242576.78	Метод спутниковых геодезических измерений (определений)	0.10	–
н4У	–	–	335560.57	1242518.39	Метод спутниковых геодезических измерений (определений)	0.10	–
н5У	–	–	335561.81	1242514.20	Метод спутниковых геодезических измерений (определений)	0.10	–
н6У	–	–	335559.32	1242498.07	Метод спутниковых геодезических измерений (определений)	0.10	–
н1У	–	–	335587.84	1242493.14	Метод спутниковых геодезических измерений (определений)	0.10	–
2. Сведения о частях границ уточняемого земельного участка с кадастровым номером 40:21:140205:2							
Обозначение части границ		Горизонтальное проложение (S), м	Описание прохождения части границ	Отметка о наличии земельного спора о местоположении границ земельного участка			
от т.	до т.						
1	2	3	4	5			
н1У	н2У	74.59	–	–			
н2У	н3У	40.82	–	–			
н3У	н4У	59.10	–	–			
н4У	н5У	4.37	–	–			
н5У	н6У	16.32	–	–			
н6У	н1У	28.94	–	–			
3. Характеристики уточняемого земельного участка с кадастровым номером 40:21:140205:2							
№ п/п	Наименование характеристики			Значение характеристики			
1	2			3			
1	Площадь земельного участка ± величина погрешности определения площади (P ± ΔP), м <sup>2</sup>			2711 кв.м ± 11.12 кв.м			
2	Формула, примененная для расчета предельной допустимой погрешности определения площади земельного участка (ΔP), м <sup>2</sup>			$\Delta P = 2 * 0.10 * \sqrt{2711 * \sqrt{(1 + 1.69^2)/(2 * 1.69)}} = 11.12$			
3	Иные сведения			–			
Сведения об уточняемых земельных участках, необходимые для исправления реестровых ошибок в сведениях о местоположении их границ							
1. Сведения о характерных точках границы уточняемого земельного участка с кадастровым номером 40:21:140205:3							

Зона № МСК-40, зона 1							
Обозначение характерных точек границ	Существующие координаты, м		Уточненные координаты, м		Метод определения координат	Средняя квадратическа я погрешность определения координат характерной точки (M <sub>i</sub> ), м	Формулы, примененные для расчета средней квадратической погрешности определения координат характерной точки (M <sub>i</sub> ), м
	X	Y	X	Y			
1	2	3	4	5	6	7	8
н19У	–	–	335620.01	1242487.56	Метод спутниковых геодезических измерений (определений)	0.10	–
н20У	–	–	335639.58	1242552.74	Метод спутниковых геодезических измерений (определений)	0.10	–
н2У	–	–	335608.73	1242564.74	Метод спутниковых геодезических измерений (определений)	0.10	–
н1У	–	–	335587.84	1242493.14	Метод спутниковых геодезических измерений (определений)	0.10	–
н19У	–	–	335620.01	1242487.56	Метод спутниковых геодезических измерений (определений)	0.10	–
<b>2. Сведения о частях границ уточняемого земельного участка с кадастровым номером 40:21:140205:3</b>							
Обозначение части границ		Горизонтальное проложение (S), м	Описание прохождения части границ	Отметка о наличии земельного спора о местоположении границ земельного участка			
от т.	до т.						
1	2	3	4	5			
н19У	н20У	68.05	–	–			
н20У	н2У	33.10	–	–			
н2У	н1У	74.59	–	–			
н1У	н19У	32.65	–	–			
<b>3. Характеристики уточняемого земельного участка с кадастровым номером 40:21:140205:3</b>							
№ п/п	Наименование характеристики		Значение характеристики				
1	2		3				
1	Площадь земельного участка ± величина погрешности определения площади (P ± ΔP), м <sup>2</sup>		2333 кв.м ± 10.04 кв.м				
2	Формула, примененная для расчета предельной допустимой погрешности определения площади земельного участка (ΔP), м <sup>2</sup>		$\Delta P = 2 * 0.10 * \sqrt{2333 * ((1 + 1.49^2)/(2 * 1.49))} = 10.04$				
3	Иные сведения		–				



# Схема границ земельных участков



Масштаб 1:1000  
Система координат: МСК -40

Условные обозначения и знаки:

	-границы земельных участков в отношении которых проводились комплексные кадастровые работы
	-границы земельных участков, сведения о которых внесены в ЕГРН, но в отношении которых комплексные кадастровые работы не выполнялись
	-границы кадастрового деления
	-контуры зданий, сооружений, объектов незавершенного строительства, сведения о которых внесены в ЕГРН, но в отношении которых комплексные кадастровые работы не выполнялись
	-границы муниципальных образований и (или) граница населенного пункта
:38	-кадастровый номер объекта недвижимости
40:25:100307	-номер кадастрового квартала
н1У ○	-обозначение характерной точки границы земельных участков
Ж-1	-обозначение территориальной зоны
	-контуры зданий, сооружений, объектов незавершенного строительства, сведения о которых внесены в ЕГРН, в отношении которых выполнялись комплексные кадастровые работы
	-границы зон с особыми условиями территории