

**КАРТА-ПЛАН ТЕРРИТОРИИ**

40:21:140202,40:21:140203

(номер кадастрового квартала (номера смежных кадастровых кварталов),  
являющегося (являющихся) территорией, на которой выполняются комплексные кадастровые работы)

Дата подготовки карты-плана территории 09.08.2021 г.

**Пояснительная записка**

**1. Сведения о заказчике**

АДМИНИСТРАЦИЯ МУНИЦИПАЛЬНОГО РАЙОНА УЛЬЯНОВСКИЙ РАЙОН (ИСПОЛНИТЕЛЬНО-РАСПОРЯДИТЕЛЬНЫЙ ОРГАН),  
ИНН: 4021003070, ОГРН: 1054002022733

(полное наименование органа местного самоуправления муниципального района или городского округа, органа исполнительной власти города федерального значения Москвы, Санкт-Петербурга или Севастополя, основной государственный регистрационный номер, идентификационный номер налогоплательщика)

Постановление об утверждении карта-плана

(сведения об утверждении карты-плана территории)

**2. Сведения о кадастровом инженерере:**

Фамилия, имя, отчество (при наличии отчества): Плетнева Екатерина Николаевна

Страховой номер индивидуального лицевого счета: 13870228969

Контактный телефон: 89535172508

Адрес электронной почты и почтовый адрес, по которым осуществляется связь с кадастровым инженером: 160000, г Вологда, ул.Петина, д.25, кв.56, catrin-p@rambler.ru

Наименование саморегулируемой организации кадастровых инженеров (СРО), членом которой является кадастровый инженер: Ассоциация СРО "Балтийское объединение кадастровых инженеров"

Номер регистрации в государственном реестре лиц, осуществляющих кадастровую деятельность: 30198

Сокращенное наименование юридического лица, если кадастровый инженер является работником юридического лица: ООО "Центр Межевания и Кадастра", 160000, г Вологда, ул.Сергея Орлова, д.9, оф.103

**3. Основания выполнения комплексных кадастровых работ**

Муниципальный контракт

(наименование и реквизиты государственного или муниципального контракта на выполнение комплексных кадастровых работ)

**4. Перечень документов, использованных при подготовке карты-плана территории**

№ п/п	Наименование документа	Реквизиты документа
1	2	3
1	Кадастровый план территории	№КУВИ-002/2021-27149194 от 24.03.2021
2	Выписка координат из каталога геодезических пунктов	№111/5749 от 21.04.2021, выдан Федеральная служба государственной регистрации, кадастра и картографии (Росреестр)
3	Выписка координат из каталога геодезических пунктов	№111/6261 от 28.04.2021, выдан Федеральная служба государственной регистрации, кадастра и картографии (Росреестр)
4	Правила землепользования и застройки сельского поселения «Село Ульяново» Ульяновского района Калужской области	№б/н от 27.12.2007
5	ответ от Федерального Государственного Фонда Данных	№171/5998 от 28.04.2021, выдан ФГБУ "Центр геодезии, картографии и ИПД"
6	Сопроводительно письмо о предоставлении материалов картографо-геодезического фонда	№125-09 от 16.04.2021, выдан Управление Федеральной службы государственной регистрации, кадастра и картографии

**5. Сведения о геодезической основе, использованной при подготовке карты-плана территории**

Система координат МСК-40, зона 1

№ п/п	Название пункта и тип	Класс геодезической сети	Координаты, м		Сведения о состоянии на 04.05.2021		
			X	Y	наружног о знака пункта	центр а пункта	марк и
1	2	3	4	5	6	7	8
1	Стрельня, пир.	2	380655.23	1241174.94	утрачен	сохра нился	сохра нился
2	Панево, пир.	3	354026.96	1249618.17	утрачен	сохра нился	сохра нился
3	Думиничи, пир.	3	366865.97	1225928.25	утрачен	сохра нился	сохра нился
4	Березичи, пир.	3	371113.61	1269257.48	утрачен	сохра нился	сохра нился

**6. Сведения о средствах измерений**

№ п/п	Наименование прибора (инструмента, аппаратуры)	Сведения об утверждении типа измерений	Реквизиты свидетельства о поверке прибора (инструмента, аппаратуры)
1	2	3	4
1	Аппаратура геодезическая спутниковая EFT M1 GNSS	53818-13, 19.11.2021	Свидетельство о поверке №1963461
2	EFT RS1	61009-15, 04.02.2022	Свидетельство о поверке С-ГСХ/05-02-2021/35295275
3	ГНСЦЕРТК51	61009-15, 13.12.2021	Свидетельство о поверке 2010416

#### 7. Пояснения к разделам карты-плана территории

На территории кадастровых кварталов 40:21:140202,40:21:140203 ООО «Центр Межевания и Кадастра» в соответствии с муниципальным контрактом на оказание услуг в области кадастровой деятельности выполняет комплексные кадастровые работы.  
При выполнении комплексных кадастровых работ площади уточняемых земельных участков определялись с учетом требований законодательства.

При уточнении местоположения границ земельного участка, площадь не должна быть:

- меньше площади земельного участка, сведения о которой относительно этого земельного участка содержатся в Едином государственном реестре недвижимости, более чем на десять процентов;

- больше площади земельного участка, сведения о которой относительно этого земельного участка содержатся в Едином государственном реестре недвижимости, более чем на величину предельного минимального размера земельного участка, установленного в соответствии с земельным законодательством;

- больше площади земельного участка, сведения о которой относительно этого земельного участка содержатся в Едином государственном реестре недвижимости, более чем на десять процентов, если предельный минимальный размер земельного участка не установлен.

На территории сельского поселения «Село Дудоровский» Ульяновского района установлены Правила землепользования и застройки.

В соответствии с картой градостроительного зонирования сельского поселения «Село Дудоровский» Ульяновского района Правил землепользования и застройки сельского поселения установлено, что уточняемые земельные участки расположены в территориальной зоне Ж-1..  
В соответствии с Правилами землепользования и застройки сельского поселения

установлены Предельные (минимальные и (или) максимальные) размеры земельных участков:

- для территориальной зоны Ж-1 для основных видов разрешенного использования минимальный размер земельных участков 0,05 га ;

- для территориальной зоны Ж-1 для основных видов разрешенного использования максимальный размер 0,30 га.

Основные виды разрешенного использования земельных участков и объектов капитального строительства – виды деятельности, объекты, осуществлять и размещать которые на земельных участках разрешено применительно к соответствующим территориальным зонам и выбор таких видов деятельности и объектов осуществляется самостоятельно (без дополнительных разрешений и согласований) правообладателями земельных участков и объектов капитального строительства, за исключением органов государственной власти, органов местного самоуправления, государственных и муниципальных учреждений, государственных и муниципальных унитарных предприятий, при условии соблюдения требований технических регламентов;

#### Сведения об уточняемых земельных участках

##### 1. Сведения о характерных точках границы уточняемого земельного участка с кадастровым номером 40:21:140202:6

##### Зона № МСК-40, зона 1

Обозначение характерных точек границ	Существующие координаты, м		Уточненные координаты, м		Метод определения координат	Средняя квадратическая погрешность определения координат характерной точки (M <sub>t</sub> ), м	Формулы, примененные для расчета средней квадратической погрешности определения координат характерной точки (M <sub>t</sub> ), м
	X	Y	X	Y			
1	2	3	4	5	6	7	8
н13У	–	–	336095.55	1242145.14	Метод спутниковых геодезических измерений (определений)	0.10	–
н14У	–	–	336095.29	1242145.60	Метод спутниковых геодезических измерений (определений)	0.10	–
н15У	–	–	336099.02	1242147.73	Метод спутниковых геодезических измерений (определений)	0.10	–
н16У	–	–	336094.85	1242154.15	Метод спутниковых геодезических измерений (определений)	0.10	–
н17У	–	–	336093.34	1242153.36	Метод спутниковых геодезических измерений (определений)	0.10	–

					измерений (определений)		
н18У	–	–	336085.20	1242162.39	Метод спутниковых геодезических измерений (определений)	0.10	–
н19У	–	–	336076.54	1242168.83	Метод спутниковых геодезических измерений (определений)	0.10	–
н20У	–	–	336059.96	1242179.26	Метод спутниковых геодезических измерений (определений)	0.10	–
н21У	–	–	336041.11	1242185.18	Метод спутниковых геодезических измерений (определений)	0.10	–
н22У	–	–	336030.82	1242169.68	Метод спутниковых геодезических измерений (определений)	0.10	–
н23У	–	–	336055.42	1242148.50	Метод спутниковых геодезических измерений (определений)	0.10	–
н24У	–	–	336060.28	1242150.64	Метод спутниковых геодезических измерений (определений)	0.10	–
н25У	–	–	336063.16	1242147.32	Метод спутниковых геодезических измерений (определений)	0.10	–
н26У	–	–	336076.25	1242134.80	Метод спутниковых геодезических измерений (определений)	0.10	–
н13У	–	–	336095.55	1242145.14	Метод спутниковых геодезических измерений (определений)	0.10	–

**2. Сведения о частях границ уточняемого земельного участка с кадастровым номером 40:21:140202:6**

Обозначение части границ		Горизонтальное проложение (S), м	Описание прохождения части границ	Отметка о наличии земельного спора о местоположении границ земельного участка
от т.	до т.			
1	2	3	4	5
н13У	н14У	0.53	–	–
н14У	н15У	4.30	–	–
н15У	н16У	7.66	–	–
н16У	н17У	1.70	–	–
н17У	н18У	12.16	–	–
н18У	н19У	10.79	–	–
н19У	н20У	19.59	–	–
н20У	н21У	19.76	–	–
н21У	н22У	18.60	–	–
н22У	н23У	32.46	–	–
н23У	н24У	5.31	–	–
н24У	н25У	4.40	–	–
н25У	н26У	18.11	–	–
н26У	н13У	21.90	–	–

**3. Общие сведения об уточняемом земельном участке с кадастровым номером 40:21:140202:6**

№ п/п	Наименование характеристики земельного участка	Значение характеристики
1	2	3
1	Адрес земельного участка	Калужская обл, Ульяновский р-н, Дудоровский с, Ленина ул, 15 д

	Местоположение земельного участка (при отсутствии присвоенного адреса)	–
	Дополнительные сведения о местоположении земельного участка	–
2	Площадь земельного участка ± величина погрешности определения площади ( $P \pm \Delta P$ ), м <sup>2</sup>	1600 кв.м ± 8.18 кв.м
3	Формула, примененная для расчета предельной допустимой погрешности определения площади земельного участка ( $\Delta P$ ), м <sup>2</sup>	$\Delta P = 2 * 0.10 * \sqrt{1600 * \sqrt{(1 + 1.35^2)/(2 * 1.35)}} = 8.18$
4	Площадь земельного участка согласно сведениям Единого государственного реестра недвижимости ( $P_{\text{кад}}$ ), м <sup>2</sup>	1600
5	Оценка расхождения $P$ и $P_{\text{кад}}$ ( $P - P_{\text{кад}}$ ), м <sup>2</sup>	0 кв.м
6	Предельный минимальный и максимальный размеры земельного участка ( $P_{\text{мин}}$ и $P_{\text{макс}}$ ), м <sup>2</sup>	500 3000
7	Кадастровый или иной номер (обозначение) здания, сооружения, объекта незавершенного строительства, расположенного на земельном участке	–
8	Иные сведения	–

**Сведения об уточняемых земельных участках**

**1. Сведения о характерных точках границы уточняемого земельного участка с кадастровым номером 40:21:140202:4  
Зона № МСК-40, зона 1**

Обозначение характерных точек границ	Существующие координаты, м		Уточненные координаты, м		Метод определения координат	Средняя квадратическая погрешность определения координат характерной точки (Mt), м	Формулы, примененные для расчета средней квадратической погрешности определения координат характерной точки (Mt), м
	X	Y	X	Y			
1	2	3	4	5	6	7	8
н39У	–	–	336229.80	1242201.84	Метод спутниковых геодезических измерений (определений)	0.10	–
н38У	–	–	336229.70	1242202.18	Метод спутниковых геодезических измерений (определений)	0.10	–
н37У	–	–	336213.23	1242241.03	Метод спутниковых геодезических измерений (определений)	0.10	–
н40У	–	–	336202.28	1242263.66	Метод спутниковых геодезических измерений (определений)	0.10	–
н41У	–	–	336200.12	1242268.18	Метод спутниковых геодезических измерений (определений)	0.10	–
н42У	–	–	336165.76	1242251.06	Метод спутниковых геодезических измерений (определений)	0.10	–
н43У	–	–	336172.53	1242238.61	Метод спутниковых геодезических измерений (определений)	0.10	–
н44У	–	–	336187.02	1242211.55	Метод спутниковых геодезических измерений (определений)	0.10	–
н45У	–	–	336198.70	1242188.64	Метод спутниковых	0.10	–

					геодезических измерений (определений)		
н39У	–	–	336229.80	1242201.84	Метод спутниковых геодезических измерений (определений)	0.10	–

**2. Сведения о частях границ уточняемого земельного участка с кадастровым номером 40:21:140202:4**

Обозначение части границ		Горизонтальное проложение (S), м	Описание прохождения части границ	Отметка о наличии земельного спора о местоположении границ земельного участка
от т.	до т.			
1	2	3	4	5
н39У	н38У	0.35	–	–
н38У	н37У	42.20	–	–
н37У	н40У	25.14	–	–
н40У	н41У	5.01	–	–
н41У	н42У	38.39	–	–
н42У	н43У	14.17	–	–
н43У	н44У	30.70	–	–
н44У	н45У	25.72	–	–
н45У	н39У	33.79	–	–

**3. Общие сведения об уточняемом земельном участке с кадастровым номером 40:21:140202:4**

№ п/п	Наименование характеристики земельного участка	Значение характеристики
1	2	3
1	Адрес земельного участка	Калужская обл, Ульяновский р-н, Дудоровский с, Ленина ул, 7 д
	Местоположение земельного участка (при отсутствии присвоенного адреса)	–
	Дополнительные сведения о местоположении земельного участка	–
2	Площадь земельного участка ± величина погрешности определения площади (P ± ΔP), м <sup>2</sup>	2600 кв.м ± 10.32 кв.м
3	Формула, примененная для расчета предельной допустимой погрешности определения площади земельного участка (ΔP), м <sup>2</sup>	$\Delta P = 2 * 0.10 * \sqrt{2600 * ((1 + 1.24^2)/(2 * 1.24))} = 10.32$
4	Площадь земельного участка согласно сведениям Единого государственного реестра недвижимости (P <sub>кад</sub> ), м <sup>2</sup>	2600
5	Оценка расхождения P и P <sub>кад</sub> (P - P <sub>кад</sub> ), м <sup>2</sup>	0 кв.м
6	Предельный минимальный и максимальный размеры земельного участка (P <sub>мин</sub> и P <sub>макс</sub> ), м <sup>2</sup>	500
		3000
7	Кадастровый или иной номер (обозначение) здания, сооружения, объекта незавершенного строительства, расположенного на земельном участке	–
8	Иные сведения	–

**Сведения об уточняемых земельных участках**

**1. Сведения о характерных точках границы уточняемого земельного участка с кадастровым номером 40:21:140202:8**

Зона № МСК-40, зона 1

Обозначение характерных точек границ	Существующие координаты, м		Уточненные координаты, м		Метод определения координат	Средняя квадратическая погрешность определения координат характерной точки (Mt), м	Формулы, примененные для расчета средней квадратической погрешности определения координат характерной точки (Mt), м
	X	Y	X	Y			
1	2	3	4	5	6	7	8
н11У	–	–	336028.25	1242108.96	Метод спутниковых геодезических измерений (определений)	0.10	–
н46У	–	–	336018.59	1242118.03	Метод спутниковых геодезических измерений (определений)	0.10	–
н10У	–	–	335987.48	1242147.23	Метод спутниковых геодезических измерений (определений)	0.10	–

					измерений (определений)		
н47У	–	–	335960.58	1242131.23	Метод спутниковых геодезических измерений (определений)	0.10	–
н48У	–	–	335996.56	1242091.99	Метод спутниковых геодезических измерений (определений)	0.10	–
н11У	–	–	336028.25	1242108.96	Метод спутниковых геодезических измерений (определений)	0.10	–

**2. Сведения о частях границ уточняемого земельного участка с кадастровым номером 40:21:140202:8**

Обозначение части границ		Горизонтальное проложение (S), м	Описание прохождения части границ	Отметка о наличии земельного спора о местоположении границ земельного участка
от г.	до г.			
1	2	3	4	5
н11У	н46У	13.25	–	–
н46У	н10У	42.67	–	–
н10У	н47У	31.30	–	–
н47У	н48У	53.24	–	–
н48У	н11У	35.95	–	–

**3. Общие сведения об уточняемом земельном участке с кадастровым номером 40:21:140202:8**

№ п/п	Наименование характеристики земельного участка	Значение характеристики
1	2	3
1	Адрес земельного участка	Калужская обл, Ульяновский р-н, Дудоровский с, Ленина ул, 21 д, Калужская обл., р-н Ульяновский, с. Дудоровский, ул. Ленина, д. 21
	Местоположение земельного участка (при отсутствии присвоенного адреса)	–
	Дополнительные сведения о местоположении земельного участка	–
2	Площадь земельного участка ± величина погрешности определения площади (P ± ΔP), м <sup>2</sup>	1768 кв.м ± 8.50 кв.м
3	Формула, примененная для расчета предельной допустимой погрешности определения площади земельного участка (ΔP), м <sup>2</sup>	$\Delta P = 2 * 0.10 * \sqrt{1768 * ((1 + 1.23^2)/(2 * 1.23))} = 8.50$
4	Площадь земельного участка согласно сведениям Единого государственного реестра недвижимости (P <sub>кад</sub> ), м <sup>2</sup>	1600
5	Оценка расхождения P и P <sub>кад</sub> (P - P <sub>кад</sub> ), м <sup>2</sup>	168 кв.м
6	Предельный минимальный и максимальный размеры земельного участка (P <sub>мин</sub> и P <sub>макс</sub> ), м <sup>2</sup>	500 3000
7	Кадастровый или иной номер (обозначение) здания, сооружения, объекта незавершенного строительства, расположенного на земельном участке	–
8	Иные сведения	–

**Сведения об уточняемых земельных участках, необходимые для исправления реестровых ошибок в сведениях о местоположении их границ**

**1. Сведения о характерных точках границы уточняемого земельного участка с кадастровым номером 40:21:140202:7**

Зона № МСК-40, зона 1

Обозначение характерных точек границ	Существующие координаты, м		Уточненные координаты, м		Метод определения координат	Средняя квадратическая погрешность определения координат характерной точки (M), м	Формулы, примененные для расчета средней квадратической погрешности определения координат характерной точки (M), м
	X	Y	X	Y			
1	2	3	4	5	6	7	8
н1У	–	–	336049.30	1242117.66	Метод спутниковых геодезических измерений (определений)	0.10	–
н2У	–	–	336049.04	1242118.12	Метод	0.10	–

					спутниковых геодезических измерений (определений)		
н3У	–	–	336052.77	1242120.25	Метод спутниковых геодезических измерений (определений)	0.10	–
н4У	–	–	336048.74	1242126.28	Метод спутниковых геодезических измерений (определений)	0.10	–
н5У	–	–	336046.88	1242125.27	Метод спутниковых геодезических измерений (определений)	0.10	–
н6У	–	–	336037.44	1242133.16	Метод спутниковых геодезических измерений (определений)	0.10	–
н7У	–	–	336032.44	1242136.34	Метод спутниковых геодезических измерений (определений)	0.10	–
н8У	–	–	336002.74	1242158.70	Метод спутниковых геодезических измерений (определений)	0.10	–
н9У	–	–	335985.56	1242149.03	Метод спутниковых геодезических измерений (определений)	0.10	–
н10У	–	–	335987.48	1242147.23	Метод спутниковых геодезических измерений (определений)	0.10	–
н11У	–	–	336028.25	1242108.96	Метод спутниковых геодезических измерений (определений)	0.10	–
н12У	–	–	336030.00	1242107.32	Метод спутниковых геодезических измерений (определений)	0.10	–
н1У	–	–	336049.30	1242117.66	Метод спутниковых геодезических измерений (определений)	0.10	–

**2. Сведения о частях границ уточняемого земельного участка с кадастровым номером 40:21:140202:7**

Обозначение части границ		Горизонтальное проложение (S), м	Описание прохождения части границ	Отметка о наличии земельного спора о местоположении границ земельного участка
от т.	до т.			
1	2	3	4	5
н1У	н2У	0.53	–	–
н2У	н3У	4.30	–	–
н3У	н4У	7.25	–	–
н4У	н5У	2.12	–	–
н5У	н6У	12.30	–	–
н6У	н7У	5.93	–	–
н7У	н8У	37.18	–	–
н8У	н9У	19.71	–	–
н9У	н10У	2.63	–	–
н10У	н11У	55.92	–	–
н11У	н12У	2.40	–	–
н12У	н1У	21.90	–	–

3. Характеристики уточняемого земельного участка с кадастровым номером 40:21:140202:7							
№ п/п	Наименование характеристики				Значение характеристики		
1	2				3		
1	Площадь земельного участка ± величина погрешности определения площади ( $P \pm \Delta P$ ), м <sup>2</sup>				1368 кв.м ± 7.53 кв.м		
2	Формула, примененная для расчета предельной допустимой погрешности определения площади земельного участка ( $\Delta P$ ), м <sup>2</sup>				$\Delta P = 2 * 0.10 * \sqrt{1368 * \sqrt{((1 + 1.31)^2)/(2 * 1.31)}} = 7.53$		
3	Иные сведения				–		
Сведения об уточняемых земельных участках, необходимые для исправления реестровых ошибок в сведениях о местоположении их границ							
1. Сведения о характерных точках границы уточняемого земельного участка с кадастровым номером 40:21:140202:21							
Зона № МСК-40, зона 1							
Обозначение характерных точек границ	Существующие координаты, м		Уточненные координаты, м		Метод определения координат	Средняя квадратическая погрешность определения координат характерной точки (Mi), м	Формулы, примененные для расчета средней квадратической погрешности определения координат характерной точки (Mi), м
	X	Y	X	Y			
1	2	3	4	5	6	7	8
н27У	–	–	336650.84	1242408.25	Метод спутниковых геодезических измерений (определений)	0.10	–
н28У	–	–	336622.52	1242457.13	Метод спутниковых геодезических измерений (определений)	0.10	–
н29У	–	–	336604.59	1242447.11	Метод спутниковых геодезических измерений (определений)	0.10	–
н30У	–	–	336626.38	1242409.72	Метод спутниковых геодезических измерений (определений)	0.10	–
н31У	–	–	336620.02	1242406.01	Метод спутниковых геодезических измерений (определений)	0.10	–
н32У	–	–	336626.87	1242394.26	Метод спутниковых геодезических измерений (определений)	0.10	–
н27У	–	–	336650.84	1242408.25	Метод спутниковых геодезических измерений (определений)	0.10	–
2. Сведения о частях границ уточняемого земельного участка с кадастровым номером 40:21:140202:21							
Обозначение части границ		Горизонтальное проложение (S), м	Описание прохождения части границ	Отметка о наличии земельного спора о местоположении границ земельного участка			
от т.	до т.						
1	2	3	4	5			
н27У	н28У	56.49	–	–			
н28У	н29У	20.54	–	–			
н29У	н30У	43.28	–	–			
н30У	н31У	7.36	–	–			
н31У	н32У	13.60	–	–			
н32У	н27У	27.75	–	–			
3. Характеристики уточняемого земельного участка с кадастровым номером 40:21:140202:21							
№ п/п	Наименование характеристики				Значение характеристики		



1	2	3
1	Площадь земельного участка ± величина погрешности определения площади ( $P \pm \Delta P$ ), м <sup>2</sup>	1260 кв.м ± 7.27 кв.м
2	Формула, примененная для расчета предельной допустимой погрешности определения площади земельного участка ( $\Delta P$ ), м <sup>2</sup>	$\Delta P = 2 * 0.10 * \sqrt{1260 * \sqrt{(1 + 1.36^2)/(2 * 1.36)}} = 7.27$
3	Иные сведения	–

**Сведения об уточняемых земельных участках, необходимые для исправления реестровых ошибок в сведениях о местоположении их границ**

1. Сведения о характерных точках границы уточняемого земельного участка с кадастровым номером 40:21:140202:3 Зона № МСК-40, зона 1							
Обозначение характерных точек границ	Существующие координаты, м		Уточненные координаты, м		Метод определения координат	Средняя квадратическая погрешность определения координат характерной точки (M <sub>t</sub> ), м	Формулы, примененные для расчета средней квадратической погрешности определения координат характерной точки (M <sub>t</sub> ), м
	X	Y	X	Y			
1	2	3	4	5	6	7	8
н33У	–	–	336262.00	1242217.20	Метод спутниковых геодезических измерений (определений)	0.10	–
н34У	–	–	336251.72	1242240.60	Метод спутниковых геодезических измерений (определений)	0.10	–
н35У	–	–	336249.41	1242246.02	Метод спутниковых геодезических измерений (определений)	0.10	–
н36У	–	–	336245.16	1242256.34	Метод спутниковых геодезических измерений (определений)	0.10	–
н37У	–	–	336213.23	1242241.03	Метод спутниковых геодезических измерений (определений)	0.10	–
н38У	–	–	336229.70	1242202.18	Метод спутниковых геодезических измерений (определений)	0.10	–
н33У	–	–	336262.00	1242217.20	Метод спутниковых геодезических измерений (определений)	0.10	–

**2. Сведения о частях границ уточняемого земельного участка с кадастровым номером 40:21:140202:3**

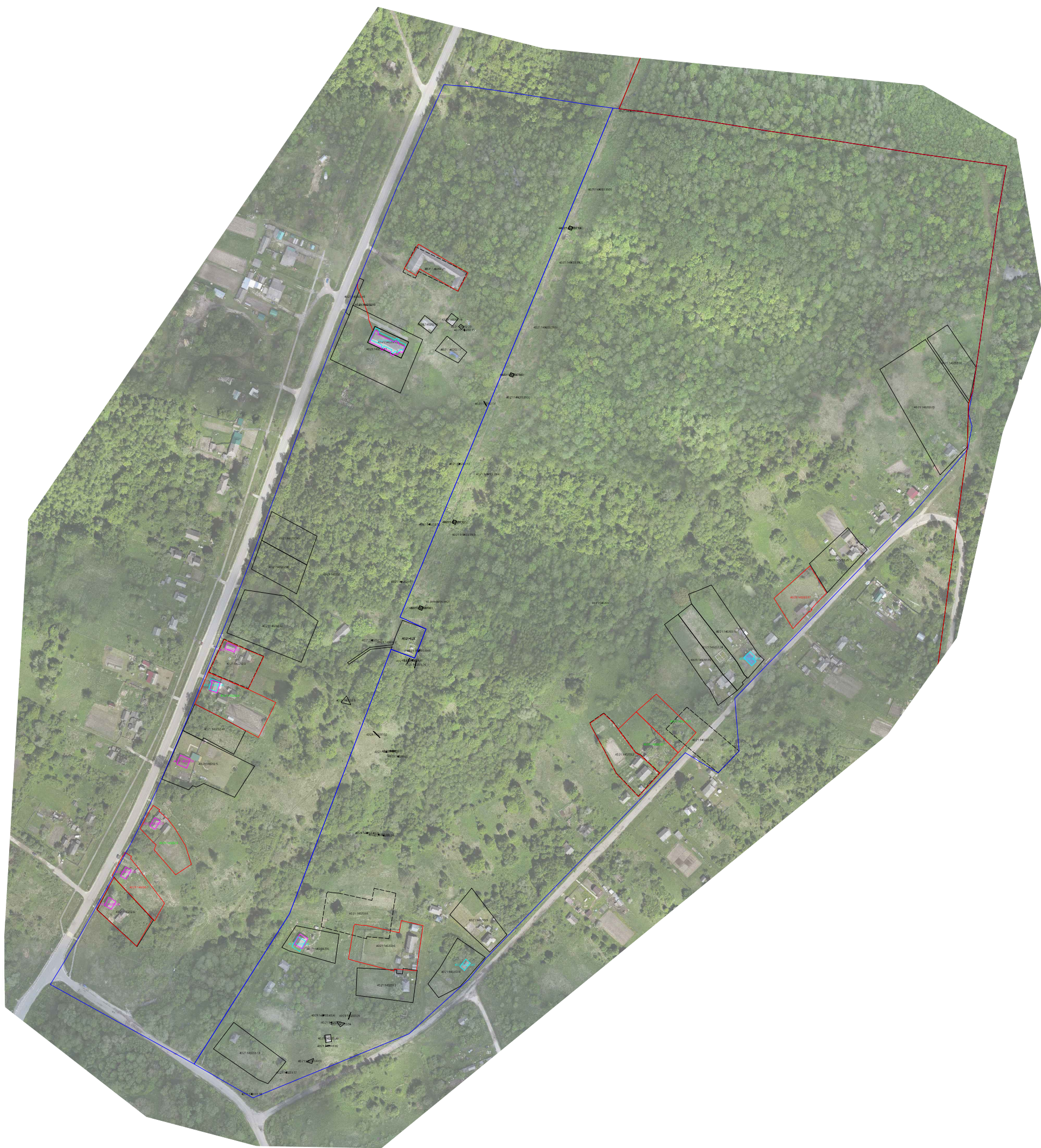
Обозначение части границ		Горизонтальное проложение (S), м	Описание прохождения части границ	Отметка о наличии земельного спора о местоположении границ земельного участка
от т.	до т.			
1	2	3	4	5
н33У	н34У	25.56	–	–
н34У	н35У	5.89	–	–
н35У	н36У	11.16	–	–
н36У	н37У	35.41	–	–
н37У	н38У	42.20	–	–
н38У	н33У	35.62	–	–

**3. Характеристики уточняемого земельного участка с кадастровым номером 40:21:140202:3**

№ п/п	Наименование характеристики	Значение характеристики
1	2	3
1	Площадь земельного участка ± величина погрешности определения площади ( $P \pm \Delta P$ ), м <sup>2</sup>	1500 кв.м ± 7.77 кв.м








2	Формула, примененная для расчета предельной допустимой погрешности определения площади земельного участка ( $\Delta P$ ), м <sup>2</sup>	$\Delta P = 2 * 0.10 * \sqrt{1500 * \sqrt{(1 + 1.11^2)/(2 * 1.11)}} = 7.77$
3	Иные сведения	—

# Схема границ земельных участков



Масштаб 1:1000  
Система координат: МСК -40

Условные обозначения и знаки:

	-границы земельных участков в отношении которых проводились комплексные кадастровые работы
	-границы земельных участков, сведения о которых внесены в ЕГРН, но в отношении которых комплексные кадастровые работы не выполнялись
	-границы кадастрового деления
	-контуры зданий, сооружений, объектов незавершенного строительства, сведения о которых внесены в ЕГРН, но в отношении которых комплексные кадастровые работы не выполнялись
	-границы муниципальных образований и (или) граница населенного пункта
:38	-кадастровый номер объекта недвижимости
40:25:100307	-номер кадастрового квартала
n1У о	-обозначение характерной точки границы земельных участков
Ж-1	-обозначение территориальной зоны
	-контуры зданий, сооружений, объектов незавершенного строительства, сведения о которых внесены в ЕГРН, в отношении которых выполнялись комплексные кадастровые работы
	-границы зон с особыми условиями территории