

КАРТА-ПЛАН ТЕРРИТОРИИ

40:21:140201

(номер кадастрового квартала (номера смежных кадастровых кварталов),
являющегося (являющихся) территорией, на которой выполняются комплексные кадастровые работы)

Дата подготовки карты-плана территории 09.08.2021 г.

Пояснительная записка

1. Сведения о заказчике

АДМИНИСТРАЦИЯ МУНИЦИПАЛЬНОГО РАЙОНА УЛЬЯНОВСКИЙ РАЙОН (ИСПОЛНИТЕЛЬНО-РАСПОРЯДИТЕЛЬНЫЙ ОРГАН),
ИНН: 4021003070, ОГРН: 1054002022733

(полное наименование органа местного самоуправления муниципального района или городского округа, органа исполнительной власти города федерального значения Москвы, Санкт-Петербурга или Севастополя, основной государственный регистрационный номер, идентификационный номер налогоплательщика)

Постановление об утверждении карта-плана

(сведения об утверждении карты-плана территории)

2. Сведения о кадастровом инженерере:

Фамилия, имя, отчество (при наличии отчества): Плетнева Екатерина Николаевна

Страховой номер индивидуального лицевого счета: 13870228969

Контактный телефон: 89535172508

Адрес электронной почты и почтовый адрес, по которым осуществляется связь с кадастровым инженером: 160000, г Вологда, ул.Петина, д.25, кв.56, catrin-p@rambler.ru

Наименование саморегулируемой организации кадастровых инженеров (СРО), членом которой является кадастровый инженер: Ассоциация СРО "Балтийское объединение кадастровых инженеров"

Номер регистрации в государственном реестре лиц, осуществляющих кадастровую деятельность: 30198

Сокращенное наименование юридического лица, если кадастровый инженер является работником юридического лица: ООО "Центр Межевания и Кадастра", 160000, г Вологда, ул.Сергея Орлова, д.9, оф.103

3. Основания выполнения комплексных кадастровых работ

Муниципальный контракт

(наименование и реквизиты государственного или муниципального контракта на выполнение комплексных кадастровых работ)

4. Перечень документов, использованных при подготовке карты-плана территории

№ п/п	Наименование документа	Реквизиты документа
1	2	3
1	Кадастровый план территории	№КУВИ-002/2021-27149194 от 24.03.2021
2	Выписка координат из каталога геодезических пунктов	№111/5749 от 21.04.2021, выдан Федеральная служба государственной регистрации, кадастра и картографии (Росреестр)
3	Выписка координат из каталога геодезических пунктов	№111/6261 от 28.04.2021, выдан Федеральная служба государственной регистрации, кадастра и картографии (Росреестр)
4	Правила землепользования и застройки сельского поселения «Село Ульяново» Ульяновского района Калужской области	№6/н от 27.12.2007
5	ответ от Федерального Государственного Фонда Данных	№171/5998 от 28.04.2021, выдан ФГБУ "Центр геодезии, картографии и ИПД"
6	Сопроводительно письмо о предоставлении материалов картографо-геодезического фонда	№125-09 от 16.04.2021, выдан Управление Федеральной службы государственной регистрации, кадастра и картографии

5. Сведения о геодезической основе, использованной при подготовке карты-плана территории

Система координат МСК-40, зона 1

№ п/п	Название пункта и тип	Класс геодезической сети	Координаты, м		Сведения о состоянии на 04.05.2021		
			X	Y	наружног о знака пункта	центр а пункта	марк и
1	2	3	4	5	6	7	8
1	Стрельня, пир.	2	380655.23	1241174.94	утрачен	сохра нился	сохра нился
2	Панево, пир.	3	354026.96	1249618.17	утрачен	сохра нился	сохра нился
3	Думиничи, пир.	3	366865.97	1225928.25	утрачен	сохра нился	сохра нился
4	Березичи, пир.	3	371113.61	1269257.48	утрачен	сохра нился	сохра нился

6. Сведения о средствах измерений

№ п/п	Наименование прибора (инструмента, аппаратуры)	Сведения об утверждении типа измерений	Реквизиты свидетельства о поверке прибора (инструмента, аппаратуры)
1	2	3	4
1	Аппаратура геодезическая спутниковая EFT M1 GNSS	53818-13, 19.11.2021	Свидетельство о поверке №1963461
2	EFT RS1	61009-15, 04.02.2022	Свидетельство о поверке С-ГСХ/05-02-2021/35295275
3	ГНСЦЕРТК51	61009-15, 13.12.2021	Свидетельство о поверке 2010416

7. Пояснения к разделам карты-плана территории

На территории кадастровых кварталов 40:21:140201 ООО «Центр Межевания и Кадастра» в соответствии с муниципальным контрактом на оказание услуг в области кадастровой деятельности выполняет комплексные кадастровые работы.

При выполнении комплексных кадастровых работ площади уточняемых земельных участков определялись с учетом требований законодательства.

При уточнении местоположения границ земельного участка, площадь не должна быть:

- меньше площади земельного участка, сведения о которой относительно этого земельного участка содержатся в Едином государственном реестре недвижимости, более чем на десять процентов;

- больше площади земельного участка, сведения о которой относительно этого земельного участка содержатся в Едином государственном реестре недвижимости, более чем на величину предельного минимального размера земельного участка, установленного в соответствии с земельным законодательством;

- больше площади земельного участка, сведения о которой относительно этого земельного участка содержатся в Едином государственном реестре недвижимости, более чем на десять процентов, если предельный минимальный размер земельного участка не установлен.

На территории сельского поселения «Село Дудоровский» Ульяновского района установлены Правила землепользования и застройки.

В соответствии с картой градостроительного зонирования сельского поселения «Село Дудоровский» Ульяновского района Правил землепользования и застройки сельского поселения установлено, что уточняемые земельные участки расположены в территориальной зоне Ж-1..

В соответствии с Правилами землепользования и застройки сельского поселения

установлены Предельные (минимальные и (или) максимальные) размеры земельных участков:

- для территориальной зоны Ж-1 для основных видов разрешенного использования минимальный размер земельных участков 0,05 га ;

- для территориальной зоны Ж-1 для основных видов разрешенного использования максимальный размер 0,30 га.

Основные виды разрешенного использования земельных участков и объектов капитального строительства – виды деятельности, объекты, осуществлять и размещать которые на земельных участках разрешено применительно к соответствующим территориальным зонам и выбор таких видов деятельности и объектов осуществляется самостоятельно (без дополнительных разрешений и согласований) правообладателями земельных участков и объектов капитального строительства, за исключением органов государственной власти, органов местного самоуправления, государственных и муниципальных учреждений, государственных и муниципальных унитарных предприятий, при условии соблюдения требований технических регламентов;

Сведения об уточняемых земельных участках

1. Сведения о характерных точках границы уточняемого земельного участка с кадастровым номером 40:21:140201:17

Зона № МСК-40, зона 1

Обозначение характерных точек границ	Существующие координаты, м		Уточненные координаты, м		Метод определения координат	Средняя квадратическая погрешность определения координат характерной точки (M _t), м	Формулы, примененные для расчета средней квадратической погрешности определения координат характерной точки (M _t), м
	X	Y	X	Y			
1	2	3	4	5	6	7	8
н83У	–	–	336429.77	1242213.62	Метод спутниковых геодезических измерений (определений)	0.10	–
н49У	–	–	336424.91	1242228.62	Метод спутниковых геодезических измерений (определений)	0.10	–
н84У	–	–	336400.95	1242221.12	Метод спутниковых геодезических измерений (определений)	0.10	–
н85У	–	–	336406.37	1242205.66	Метод спутниковых геодезических измерений (определений)	0.10	–
н83У	–	–	336429.77	1242213.62	Метод спутниковых геодезических измерений (определений)	0.10	–

					измерений (определений)		
2. Сведения о частях границ уточняемого земельного участка с кадастровым номером 40:21:140201:17							
Обозначение части границ		Горизонтальное проложение (S), м	Описание прохождения части границ	Отметка о наличии земельного спора о местоположении границ земельного участка			
от т.	до т.						
1	2	3	4	5			
н83У	н49У	15.77	–	–			
н49У	н84У	25.11	–	–			
н84У	н85У	16.38	–	–			
н85У	н83У	24.72	–	–			
3. Общие сведения об уточняемом земельном участке с кадастровым номером 40:21:140201:17							
№ п/п	Наименование характеристики земельного участка		Значение характеристики				
1	2		3				
1	Адрес земельного участка		Калужская обл, Ульяновский р-н, Дудоровский с, Ленина ул, 6 д				
	Местоположение земельного участка (при отсутствии присвоенного адреса)		–				
	Дополнительные сведения о местоположении земельного участка		–				
2	Площадь земельного участка ± величина погрешности определения площади (P ± ΔP), м ²		400 кв.м ± 4.05 кв.м				
3	Формула, примененная для расчета предельной допустимой погрешности определения площади земельного участка (ΔP), м ²		$\Delta P = 2 * 0.10 * \sqrt{400} * \sqrt{((1 + 1.26^2)/(2 * 1.26))} = 4.05$				
4	Площадь земельного участка согласно сведениям Единого государственного реестра недвижимости (P _{квд}), м ²		400				
5	Оценка расхождения P и P _{квд} (P - P _{квд}), м ²		0 кв.м				
6	Предельный минимальный и максимальный размеры земельного участка (P _{мин} и P _{макс}), м ²		500 3000				
7	Кадастровый или иной номер (обозначение) здания, сооружения, объекта незавершенного строительства, расположенного на земельном участке		–				
8	Иные сведения		–				
Сведения об уточняемых земельных участках							
1. Сведения о характерных точках границы уточняемого земельного участка с кадастровым номером 40:21:140201:10							
Зона № МСК-40, зона 1							
Обозначение характерных точек границ	Существующие координаты, м		Уточненные координаты, м		Метод определения координат	Средняя квадратическая погрешность определения координат характерной точки (Mt), м	Формулы, примененные для расчета средней квадратической погрешности определения координат характерной точки (Mt), м
	X	Y	X	Y			
1	2	3	4	5	6	7	8
н79У	–	–	336098.54	1242086.04	Метод спутниковых геодезических измерений (определений)	0.10	–
н79У	–	–	336098.54	1242086.04	Метод спутниковых геодезических измерений (определений)	0.10	–
н80У	–	–	336092.35	1242096.78	Метод спутниковых геодезических измерений (определений)	0.10	–
н81У	–	–	336071.73	1242084.60	Метод спутниковых геодезических измерений (определений)	0.10	–
н82У	–	–	336078.41	1242073.66	Метод спутниковых геодезических измерений	0.10	–

н82У	–	–	336078.41	1242073.66	Метод спутниковых геодезических измерений (определений)	0.10	–
н79У	–	–	336098.54	1242086.04	Метод спутниковых геодезических измерений (определений)	0.10	–

2. Сведения о частях границ уточняемого земельного участка с кадастровым номером 40:21:140201:10

Обозначение части границ		Горизонтальное проложение (S), м	Описание прохождения части границ	Отметка о наличии земельного спора о местоположении границ земельного участка
от т.	до т.			
1	2	3	4	5
н79У	н79У	0.00	–	–
н79У	н80У	12.40	–	–
н80У	н81У	23.95	–	–
н81У	н82У	12.82	–	–
н82У	н82У	0.00	–	–
н82У	н79У	23.63	–	–

3. Общие сведения об уточняемом земельном участке с кадастровым номером 40:21:140201:10

№ п/п	Наименование характеристики земельного участка	Значение характеристики
1	2	3
1	Адрес земельного участка	Калужская обл, Ульяновский р-н, Дудоровский с, Ленина ул, 30 д
	Местоположение земельного участка (при отсутствии присвоенного адреса)	–
	Дополнительные сведения о местоположении земельного участка	–
2	Площадь земельного участка ± величина погрешности определения площади (P ± ΔP), м ²	300 кв.м ± 3.48 кв.м
3	Формула, примененная для расчета предельной допустимой погрешности определения площади земельного участка (ΔP), м ²	$\Delta P = 2 * 0.10 * \sqrt{300 * \sqrt{(1 + 1.16^2)/(2 * 1.16)}} = 3.48$
4	Площадь земельного участка согласно сведениям Единого государственного реестра недвижимости (P _{кад}), м ²	300
5	Оценка расхождения P и P _{кад} (P - P _{кад}), м ²	0 кв.м
6	Предельный минимальный и максимальный размеры земельного участка (P _{мин} и P _{макс}), м ²	500
		3000
7	Кадастровый или иной номер (обозначение) здания, сооружения, объекта незавершенного строительства, расположенного на земельном участке	–
8	Иные сведения	–

Сведения об уточняемых земельных участках

**1. Сведения о характерных точках границы уточняемого земельного участка с кадастровым номером 40:21:140201:1
Зона № МСК-40, зона 1**

Обозначение характерных точек границ	Существующие координаты, м		Уточненные координаты, м		Метод определения координат	Средняя квадратическая погрешность определения координат характерной точки (Mt), м	Формулы, примененные для расчета средней квадратической погрешности определения координат характерной точки (Mt), м
	X	Y	X	Y			
1	2	3	4	5	6	7	8
н27У	–	–	336638.90	1242187.54	Метод спутниковых геодезических измерений (определений)	0.10	–
н26У	–	–	336620.50	1242230.66	Метод спутниковых геодезических измерений (определений)	0.10	–
н25У	–	–	336618.69	1242237.89	Метод спутниковых геодезических	0.10	–

					измерений (определений)		
н24У	–	–	336596.07	1242291.38	Метод спутниковых геодезических измерений (определений)	0.10	–
н28У	–	–	336569.45	1242281.36	Метод спутниковых геодезических измерений (определений)	0.10	–
н28У	–	–	336569.45	1242281.36	Метод спутниковых геодезических измерений (определений)	0.10	–
н29У	–	–	336596.87	1242226.67	Метод спутниковых геодезических измерений (определений)	0.10	–
н29У	–	–	336596.87	1242226.67	Метод спутниковых геодезических измерений (определений)	0.10	–
н29У	–	–	336596.87	1242226.67	Метод спутниковых геодезических измерений (определений)	0.10	–
н30У	–	–	336613.11	1242193.87	Метод спутниковых геодезических измерений (определений)	0.10	–
н31У	–	–	336619.38	1242179.55	Метод спутниковых геодезических измерений (определений)	0.10	–
н27У	–	–	336638.90	1242187.54	Метод спутниковых геодезических измерений (определений)	0.10	–

2. Сведения о частях границ уточняемого земельного участка с кадастровым номером 40:21:140201:1

Обозначение части границ		Горизонтальное проложение (S), м	Описание прохождения части границ	Отметка о наличии земельного спора о местоположении границ земельного участка
от т.	до т.			
1	2	3	4	5
н27У	н26У	46.88	–	–
н26У	н25У	7.45	–	–
н25У	н24У	58.08	–	–
н24У	н28У	28.44	–	–
н28У	н28У	0.00	–	–
н28У	н29У	61.18	–	–
н29У	н29У	0.00	–	–
н29У	н29У	0.00	–	–
н29У	н30У	36.60	–	–
н30У	н31У	15.63	–	–
н31У	н27У	21.09	–	–

3. Общие сведения об уточняемом земельном участке с кадастровым номером 40:21:140201:1

№ п/п	Наименование характеристики земельного участка	Значение характеристики
1	2	3
1	Адрес земельного участка	Калужская обл, Ульяновский р-н, Дудоровский с, Ленина ул, 4а д, кв.2 кв
	Местоположение земельного участка (при отсутствии присвоенного адреса)	–
	Дополнительные сведения о местоположении земельного участка	–
2	Площадь земельного участка ± величина погрешности определения площади (P ± ΔP), м ²	2747 кв.м ± 11.07 кв.м
3	Формула, примененная для расчета предельной допустимой погрешности определения площади	$\Delta P = 2 * 0.10 * \sqrt{2747 * \sqrt{(1 + 1.61^2)/(2 * 1.61)}} = 11.07$

	земельного участка (ΔP), м ²	
4	Площадь земельного участка согласно сведениям Единого государственного реестра недвижимости ($P_{\text{кад}}$), м ²	3500
5	Оценка расхождения P и $P_{\text{кад}}$ ($P - P_{\text{кад}}$), м ²	753 кв.м
6	Предельный минимальный и максимальный размеры земельного участка ($P_{\text{мин}}$ и $P_{\text{макс}}$), м ²	500 3000
7	Кадастровый или иной номер (обозначение) здания, сооружения, объекта незавершенного строительства, расположенного на земельном участке	–
8	Иные сведения	–

Сведения об уточняемых земельных участках

**1. Сведения о характерных точках границы уточняемого земельного участка с кадастровым номером 40:21:140201:2
Зона № МСК-40, зона 1**

Обозначение характерных точек границ	Существующие координаты, м		Уточненные координаты, м		Метод определения координат	Средняя квадратическая погрешность определения координат характерной точки (Mt), м	Формулы, примененные для расчета средней квадратической погрешности определения координат характерной точки (Mt), м
	X	Y	X	Y			
1	2	3	4	5	6	7	8
н23У	–	–	336653.37	1242192.89	Метод спутниковых геодезических измерений (определений)	0.10	–
н8У	–	–	336633.68	1242245.89	Метод спутниковых геодезических измерений (определений)	0.10	–
н6У	–	–	336612.18	1242297.79	Метод спутниковых геодезических измерений (определений)	0.10	–
н24У	–	–	336596.07	1242291.38	Метод спутниковых геодезических измерений (определений)	0.10	–
н25У	–	–	336618.69	1242237.89	Метод спутниковых геодезических измерений (определений)	0.10	–
н26У	–	–	336620.50	1242230.66	Метод спутниковых геодезических измерений (определений)	0.10	–
н27У	–	–	336638.90	1242187.54	Метод спутниковых геодезических измерений (определений)	0.10	–
н23У	–	–	336653.37	1242192.89	Метод спутниковых геодезических измерений (определений)	0.10	–

2. Сведения о частях границ уточняемого земельного участка с кадастровым номером 40:21:140201:2

Обозначение части границ		Горизонтальное проложение (S), м	Описание прохождения части границ	Отметка о наличии земельного спора о местоположении границ земельного участка
от т.	до т.			
1	2	3	4	5
н23У	н8У	56.54	–	–
н8У	н6У	56.18	–	–
н6У	н24У	17.34	–	–

н24У	н25У	58.08	–	–
н25У	н26У	7.45	–	–
н26У	н27У	46.88	–	–
н27У	н23У	15.43	–	–

3. Общие сведения об уточняемом земельном участке с кадастровым номером 40:21:140201:2

№ п/п	Наименование характеристики земельного участка	Значение характеристики
1	2	3
1	Адрес земельного участка	Калужская обл, Ульяновский р-н, Дудоровский с. Ленина ул, 4а д
	Местоположение земельного участка (при отсутствии присвоенного адреса)	–
	Дополнительные сведения о местоположении земельного участка	–
2	Площадь земельного участка ± величина погрешности определения площади ($P \pm \Delta P$), м ²	1900 кв.м ± 9.63 кв.м
3	Формула, примененная для расчета предельной допустимой погрешности определения площади земельного участка (ΔP), м ²	$\Delta P = 2 * 0.10 * \sqrt{1900 * ((1 + 1.92^2)/(2 * 1.92))} = 9.63$
4	Площадь земельного участка согласно сведениям Единого государственного реестра недвижимости ($P_{\text{кад}}$), м ²	1900
5	Оценка расхождения P и $P_{\text{кад}}$ ($P - P_{\text{кад}}$), м ²	0 кв.м
6	Предельный минимальный и максимальный размеры земельного участка ($P_{\text{мин}}$ и $P_{\text{макс}}$), м ²	500 3000
7	Кадастровый или иной номер (обозначение) здания, сооружения, объекта незавершенного строительства, расположенного на земельном участке	–
8	Иные сведения	–

Сведения об уточняемых земельных участках, необходимые для исправления реестровых ошибок в сведениях о местоположении их границ

1. Сведения о характерных точках границы уточняемого земельного участка с кадастровым номером 40:21:140201:3

Зона № МСК-40, зона 1

Обозначение характерных точек границ	Существующие координаты, м		Уточненные координаты, м		Метод определения координат	Средняя квадратическая погрешность определения координат характерной точки (M_t), м	Формулы, примененные для расчета средней квадратической погрешности определения координат характерной точки (M_t), м
	X	Y	X	Y			
1	2	3	4	5	6	7	8
н1У	–	–	336668.77	1242192.94	Метод спутниковых геодезических измерений (определений)	0.10	–
н2У	–	–	336647.15	1242251.76	Метод спутниковых геодезических измерений (определений)	0.10	–
н3У	–	–	336638.42	1242275.53	Метод спутниковых геодезических измерений (определений)	0.10	–
н4У	–	–	336634.25	1242286.88	Метод спутниковых геодезических измерений (определений)	0.10	–
н5У	–	–	336628.14	1242303.53	Метод спутниковых геодезических измерений (определений)	0.10	–
н6У	–	–	336612.18	1242297.79	Метод спутниковых геодезических измерений (определений)	0.10	–
н7У	–	–	336633.56	1242246.19	Метод спутниковых	0.10	–

					геодезических измерений (определений)		
н8У	–	–	336633.68	1242245.89	Метод спутниковых геодезических измерений (определений)	0.10	–
н9У	–	–	336655.58	1242186.96	Метод спутниковых геодезических измерений (определений)	0.10	–
н1У	–	–	336668.77	1242192.94	Метод спутниковых геодезических измерений (определений)	0.10	–

2. Сведения о частях границ уточняемого земельного участка с кадастровым номером 40:21:140201:3

Обозначение части границ		Горизонтальное проложение (S), м	Описание прохождения части границ	Отметка о наличии земельного спора о местоположении границ земельного участка
от т.	до т.			
1	2	3	4	5
н1У	н2У	62.67	–	–
н2У	н3У	25.32	–	–
н3У	н4У	12.09	–	–
н4У	н5У	17.74	–	–
н5У	н6У	16.96	–	–
н6У	н7У	55.85	–	–
н7У	н8У	0.32	–	–
н8У	н9У	62.87	–	–
н9У	н1У	14.48	–	–

3. Характеристики уточняемого земельного участка с кадастровым номером 40:21:140201:3

№ п/п	Наименование характеристики	Значение характеристики
1	2	3
1	Площадь земельного участка ± величина погрешности определения площади ($P \pm \Delta P$), м ²	1794 кв.м ± 9.56 кв.м
2	Формула, примененная для расчета предельной допустимой погрешности определения площади земельного участка (ΔP), м ²	$\Delta P = 2 * 0.10 * \sqrt{1794 * \sqrt{(1 + 2.06^2)/(2 * 2.06)}} = 9.56$
3	Иные сведения	–

Сведения об уточняемых земельных участках, необходимые для исправления реестровых ошибок в сведениях о местоположении их границ

1. Сведения о характерных точках границы уточняемого земельного участка с кадастровым номером 40:21:140201:4

Зона № МСК-40, зона 1

Обозначение характерных точек границ	Существующие координаты, м		Уточненные координаты, м		Метод определения координат	Средняя квадратическая погрешность определения координат характерной точки (M), м	Формулы, примененные для расчета средней квадратической погрешности определения координат характерной точки (M), м
	X	Y	X	Y			
1	2	3	4	5	6	7	8
н10У	–	–	336309.85	1242108.40	Метод спутниковых геодезических измерений (определений)	0.10	–
н11У	–	–	336289.68	1242161.61	Метод спутниковых геодезических измерений (определений)	0.10	–
н12У	–	–	336290.84	1242162.07	Метод спутниковых геодезических измерений (определений)	0.10	–
н13У	–	–	336288.03	1242170.87	Метод	0.10	–

					спутниковых геодезических измерений (определений)		
н14У	–	–	336282.16	1242187.51	Метод спутниковых геодезических измерений (определений)	0.10	–
н15У	–	–	336255.28	1242177.54	Метод спутниковых геодезических измерений (определений)	0.10	–
н16У	–	–	336285.78	1242099.12	Метод спутниковых геодезических измерений (определений)	0.10	–
н10У	–	–	336309.85	1242108.40	Метод спутниковых геодезических измерений (определений)	0.10	–

2. Сведения о частях границ уточняемого земельного участка с кадастровым номером 40:21:140201:4

Обозначение части границ		Горизонтальное проложение (S), м	Описание прохождения части границ	Отметка о наличии земельного спора о местоположении границ земельного участка
от т.	до т.			
1	2	3	4	5
н10У	н11У	56.90	–	–
н11У	н12У	1.25	–	–
н12У	н13У	9.24	–	–
н13У	н14У	17.65	–	–
н14У	н15У	28.67	–	–
н15У	н16У	84.14	–	–
н16У	н10У	25.80	–	–

3. Характеристики уточняемого земельного участка с кадастровым номером 40:21:140201:4

№ п/п	Наименование характеристики	Значение характеристики
1	2	3
1	Площадь земельного участка ± величина погрешности определения площади ($P \pm \Delta P$), м ²	2245 кв.м ± 10.02 кв.м
2	Формула, примененная для расчета предельной допустимой погрешности определения площади земельного участка (ΔP), м ²	$\Delta P = 2 * 0.10 * \sqrt{2245 * \sqrt{(1 + 1.62^2)/(2 * 1.62)}} = 10.02$
3	Иные сведения	–

Сведения об уточняемых земельных участках, необходимые для исправления реестровых ошибок в сведениях о местоположении их границ

1. Сведения о характерных точках границы уточняемого земельного участка с кадастровым номером 40:21:140201:6

Зона № МСК-40, зона 1

Обозначение характерных точек границ	Существующие координаты, м		Уточненные координаты, м		Метод определения координат	Средняя квадратическая погрешность определения координат характерной точки (M), м	Формулы, примененные для расчета средней квадратической погрешности определения координат характерной точки (M), м
	X	Y	X	Y			
1	2	3	4	5	6	7	8
н17У	–	–	336706.45	1242207.20	Метод спутниковых геодезических измерений (определений)	0.10	–
н18У	–	–	336691.03	1242250.68	Метод спутниковых геодезических измерений (определений)	0.10	–
н19У	–	–	336680.81	1242249.05	Метод спутниковых геодезических измерений (определений)	0.10	–

					измерений (определений)		
н20У	–	–	336674.64	1242263.68	Метод спутниковых геодезических измерений (определений)	0.10	–
н21У	–	–	336669.48	1242261.79	Метод спутниковых геодезических измерений (определений)	0.10	–
н22У	–	–	336649.86	1242311.48	Метод спутниковых геодезических измерений (определений)	0.10	–
н5У	–	–	336628.14	1242303.53	Метод спутниковых геодезических измерений (определений)	0.10	–
н4У	–	–	336634.25	1242286.88	Метод спутниковых геодезических измерений (определений)	0.10	–
н3У	–	–	336638.42	1242275.53	Метод спутниковых геодезических измерений (определений)	0.10	–
н2У	–	–	336647.15	1242251.76	Метод спутниковых геодезических измерений (определений)	0.10	–
н1У	–	–	336668.77	1242192.94	Метод спутниковых геодезических измерений (определений)	0.10	–
н17У	–	–	336706.45	1242207.20	Метод спутниковых геодезических измерений (определений)	0.10	–

2. Сведения о частях границ уточняемого земельного участка с кадастровым номером 40:21:140201:6

Обозначение части границ		Горизонтальное проложение (S), м	Описание прохождения части границ	Отметка о наличии земельного спора о местоположении границ земельного участка
от т.	до т.			
1	2	3	4	5
н17У	н18У	46.13	–	–
н18У	н19У	10.35	–	–
н19У	н20У	15.88	–	–
н20У	н21У	5.50	–	–
н21У	н22У	53.42	–	–
н22У	н5У	23.13	–	–
н5У	н4У	17.74	–	–
н4У	н3У	12.09	–	–
н3У	н2У	25.32	–	–
н2У	н1У	62.67	–	–
н1У	н17У	40.29	–	–

3. Характеристики уточняемого земельного участка с кадастровым номером 40:21:140201:6

№ п/п	Наименование характеристики	Значение характеристики
1	2	3
1	Площадь земельного участка ± величина погрешности определения площади ($P \pm \Delta P$), м ²	3700 кв.м ± 12.68 кв.м
2	Формула, примененная для расчета предельной допустимой погрешности определения площади земельного участка (ΔP), м ²	$\Delta P = 2 * 0.10 * \sqrt{3700 * ((1 + 1.51^2)/(2 * 1.51))} = 12.68$
3	Иные сведения	–

Сведения об уточняемых земельных участках, необходимые для исправления реестровых ошибок в сведениях о местоположении их границ

1. Сведения о характерных точках границы уточняемого земельного участка с кадастровым номером 40:21:140201:18

Зона № МСК-40, зона 1							
Обозначение характерных точек границ	Существующие координаты, м		Уточненные координаты, м		Метод определения координат	Средняя квадратическа я погрешность определения координат характерной точки (M), м	Формулы, примененные для расчета средней квадратической погрешности определения координат характерной точки (M), м
	X	Y	X	Y			
1	2	3	4	5	6	7	8
н32У	–	–	336483.35	1242197.07	Метод спутниковых геодезических измерений (определений)	0.10	–
н33У	–	–	336476.21	1242223.69	Метод спутниковых геодезических измерений (определений)	0.10	–
н34У	–	–	336476.22	1242227.88	Метод спутниковых геодезических измерений (определений)	0.10	–
н35У	–	–	336481.98	1242231.48	Метод спутниковых геодезических измерений (определений)	0.10	–
н36У	–	–	336475.51	1242246.50	Метод спутниковых геодезических измерений (определений)	0.10	–
н37У	–	–	336472.59	1242252.70	Метод спутниковых геодезических измерений (определений)	0.10	–
н38У	–	–	336448.31	1242244.95	Метод спутниковых геодезических измерений (определений)	0.10	–
н39У	–	–	336455.03	1242223.86	Метод спутниковых геодезических измерений (определений)	0.10	–
н40У	–	–	336454.66	1242217.18	Метод спутниковых геодезических измерений (определений)	0.10	–
н41У	–	–	336453.44	1242209.01	Метод спутниковых геодезических измерений (определений)	0.10	–
н42У	–	–	336454.81	1242203.37	Метод спутниковых геодезических измерений (определений)	0.10	–
н43У	–	–	336460.86	1242204.68	Метод спутниковых геодезических измерений (определений)	0.10	–
н44У	–	–	336463.55	1242192.32	Метод спутниковых геодезических	0.10	–

					измерений (определений)		
н32У	–	–	336483.35	1242197.07	Метод спутниковых геодезических измерений (определений)	0.10	–

2. Сведения о частях границ уточняемого земельного участка с кадастровым номером 40:21:140201:18

Обозначение части границ		Горизонтальное проложение (S), м	Описание прохождения части границ	Отметка о наличии земельного спора о местоположении границ земельного участка
от т.	до т.			
1	2	3	4	5
н32У	н33У	27.56	–	–
н33У	н34У	4.19	–	–
н34У	н35У	6.79	–	–
н35У	н36У	16.35	–	–
н36У	н37У	6.85	–	–
н37У	н38У	25.49	–	–
н38У	н39У	22.13	–	–
н39У	н40У	6.69	–	–
н40У	н41У	8.26	–	–
н41У	н42У	5.80	–	–
н42У	н43У	6.19	–	–
н43У	н44У	12.65	–	–
н44У	н32У	20.36	–	–

3. Характеристики уточняемого земельного участка с кадастровым номером 40:21:140201:18

№ п/п	Наименование характеристики	Значение характеристики
1	2	3
1	Площадь земельного участка ± величина погрешности определения площади ($P \pm \Delta P$), м ²	1354 кв.м ± 7.89 кв.м
2	Формула, примененная для расчета предельной допустимой погрешности определения площади земельного участка (ΔP), м ²	$\Delta P = 2 * 0.10 * \sqrt{1354 * ((1 + 1.72^2)/(2 * 1.72))} = 7.89$
3	Иные сведения	–

Сведения об уточняемых земельных участках, необходимые для исправления реестровых ошибок в сведениях о местоположении их границ

1. Сведения о характерных точках границы уточняемого земельного участка с кадастровым номером 40:21:140201:75

Зона № МСК-40, зона 1

Обозначение характерных точек границ	Существующие координаты, м		Уточненные координаты, м		Метод определения координат	Средняя квадратическая погрешность определения координат характерной точки (M_t), м	Формулы, примененные для расчета средней квадратической погрешности определения координат характерной точки (M_t), м
	X	Y	X	Y			
1	2	3	4	5	6	7	8
н45У	–	–	336459.58	1242186.69	Метод спутниковых геодезических измерений (определений)	0.10	–
н46У	–	–	336463.71	1242191.60	Метод спутниковых геодезических измерений (определений)	0.10	–
н43У	–	–	336460.86	1242204.68	Метод спутниковых геодезических измерений (определений)	0.10	–
н42У	–	–	336454.81	1242203.37	Метод спутниковых геодезических измерений (определений)	0.10	–
н41У	–	–	336453.44	1242209.01	Метод спутниковых геодезических измерений (определений)	0.10	–

					измерений (определений)		
н40У	–	–	336454.66	1242217.18	Метод спутниковых геодезических измерений (определений)	0.10	–
н39У	–	–	336455.03	1242223.86	Метод спутниковых геодезических измерений (определений)	0.10	–
н47У	–	–	336448.31	1242244.94	Метод спутниковых геодезических измерений (определений)	0.10	–
н48У	–	–	336422.38	1242236.16	Метод спутниковых геодезических измерений (определений)	0.10	–
н49У	–	–	336424.91	1242228.62	Метод спутниковых геодезических измерений (определений)	0.10	–
н50У	–	–	336440.13	1242180.91	Метод спутниковых геодезических измерений (определений)	0.10	–
н45У	–	–	336459.58	1242186.69	Метод спутниковых геодезических измерений (определений)	0.10	–

2. Сведения о частях границ уточняемого земельного участка с кадастровым номером 40:21:140201:75

Обозначение части границ		Горизонтальное проложение (S), м	Описание прохождения части границ	Отметка о наличии земельного спора о местоположении границ земельного участка
от т.	до т.			
1	2	3	4	5
н45У	н46У	6.42	–	–
н46У	н43У	13.39	–	–
н43У	н42У	6.19	–	–
н42У	н41У	5.80	–	–
н41У	н40У	8.26	–	–
н40У	н39У	6.69	–	–
н39У	н47У	22.13	–	–
н47У	н48У	27.38	–	–
н48У	н49У	7.95	–	–
н49У	н50У	50.08	–	–
н50У	н45У	20.29	–	–

3. Характеристики уточняемого земельного участка с кадастровым номером 40:21:140201:75

№ п/п	Наименование характеристики	Значение характеристики
1	2	3
1	Площадь земельного участка ± величина погрешности определения площади ($P \pm \Delta P$), м ²	1492 кв.м ± 8.09 кв.м
2	Формула, примененная для расчета предельной допустимой погрешности определения площади земельного участка (ΔP), м ²	$\Delta P = 2 * 0.10 * \sqrt{1492 * \sqrt{(1 + 1.55^2)/(2 * 1.55)}} = 8.09$
3	Иные сведения	–

Сведения об уточняемых земельных участках, необходимые для исправления реестровых ошибок в сведениях о местоположении их границ

1. Сведения о характерных точках границы уточняемого земельного участка с кадастровым номером 40:21:140217:9

Зона № МСК-40, зона 1

Обозначение характерных точек границ	Существующие координаты, м	Уточненные координаты, м	Метод определения координат	Средняя квадратическая погрешность определения координат характерной точки (M_t), м	Формулы, примененные для расчета средней квадратической погрешности определения координат

	X	Y	X	Y			характерной точки (M _i), м
1	2	3	4	5	6	7	8
н51У	–	–	336525.03	1242198.49	Метод спутниковых геодезических измерений (определений)	0.10	–
н52У	–	–	336514.44	1242248.61	Метод спутниковых геодезических измерений (определений)	0.10	–
н53У	–	–	336511.32	1242261.64	Метод спутниковых геодезических измерений (определений)	0.10	–
н36У	–	–	336475.51	1242246.50	Метод спутниковых геодезических измерений (определений)	0.10	–
н35У	–	–	336481.98	1242231.48	Метод спутниковых геодезических измерений (определений)	0.10	–
н34У	–	–	336476.22	1242227.88	Метод спутниковых геодезических измерений (определений)	0.10	–
н33У	–	–	336476.21	1242223.69	Метод спутниковых геодезических измерений (определений)	0.10	–
н32У	–	–	336483.35	1242197.07	Метод спутниковых геодезических измерений (определений)	0.10	–
н54У	–	–	336486.42	1242187.33	Метод спутниковых геодезических измерений (определений)	0.10	–
н51У	–	–	336525.03	1242198.49	Метод спутниковых геодезических измерений (определений)	0.10	–

2. Сведения о частях границ уточняемого земельного участка с кадастровым номером 40:21:140217:9

Обозначение части границ		Горизонтальное проложение (S), м	Описание прохождения части границ	Отметка о наличии земельного спора о местоположении границ земельного участка
от т.	до т.			
1	2	3	4	5
н51У	н52У	51.23	–	–
н52У	н53У	13.40	–	–
н53У	н36У	38.88	–	–
н36У	н35У	16.35	–	–
н35У	н34У	6.79	–	–
н34У	н33У	4.19	–	–
н33У	н32У	27.56	–	–
н32У	н54У	10.21	–	–
н54У	н51У	40.19	–	–

3. Характеристики уточняемого земельного участка с кадастровым номером 40:21:140217:9

№ п/п	Наименование характеристики	Значение характеристики
1	2	3
1	Площадь земельного участка ± величина погрешности определения площади (P ± ΔP), м ²	2500 кв.м ± 10.41 кв.м

2	Формула, примененная для расчета предельной допустимой погрешности определения площади земельного участка (ΔP), м ²	$\Delta P = 2 * 0.10 * \sqrt{2500 * \sqrt{(1 + 1.50^2)/(2 * 1.50)}} = 10.41$
3	Иные сведения	–

Сведения об уточняемых земельных участках, необходимые для исправления реестровых ошибок в сведениях о местоположении их границ

1. Сведения о характерных точках границы уточняемого земельного участка с кадастровым номером 40:21:140201:7

Зона № МСК-40, зона 1

Обозначение характерных точек границ	Существующие координаты, м		Уточненные координаты, м		Метод определения координат	Средняя квадратическая погрешность определения координат характерной точки (M), м	Формулы, примененные для расчета средней квадратической погрешности определения координат характерной точки (M), м
	X	Y	X	Y			
1	2	3	4	5	6	7	8
н55У	–	–	336372.00	1242125.54	Метод спутниковых геодезических измерений (определений)	0.10	–
н56У	–	–	336351.56	1242182.41	Метод спутниковых геодезических измерений (определений)	0.10	–
н57У	–	–	336325.54	1242172.57	Метод спутниковых геодезических измерений (определений)	0.10	–
н58У	–	–	336347.82	1242114.71	Метод спутниковых геодезических измерений (определений)	0.10	–
н55У	–	–	336372.00	1242125.54	Метод спутниковых геодезических измерений (определений)	0.10	–

2. Сведения о частях границ уточняемого земельного участка с кадастровым номером 40:21:140201:7

Обозначение части границ		Горизонтальное проложение (S), м	Описание прохождения части границ	Отметка о наличии земельного спора о местоположении границ земельного участка
от т.	до т.			
1	2	3	4	5
н55У	н56У	60.43	–	–
н56У	н57У	27.82	–	–
н57У	н58У	62.00	–	–
н58У	н55У	26.49	–	–

3. Характеристики уточняемого земельного участка с кадастровым номером 40:21:140201:7

№ п/п	Наименование характеристики	Значение характеристики
1	2	3
1	Площадь земельного участка ± величина погрешности определения площади ($P \pm \Delta P$), м ²	1661 кв.м ± 8.44 кв.м
2	Формула, примененная для расчета предельной допустимой погрешности определения площади земельного участка (ΔP), м ²	$\Delta P = 2 * 0.10 * \sqrt{1661 * \sqrt{(1 + 1.46^2)/(2 * 1.46)}} = 8.44$
3	Иные сведения	–

Сведения об уточняемых земельных участках, необходимые для исправления реестровых ошибок в сведениях о местоположении их границ

1. Сведения о характерных точках границы уточняемого земельного участка с кадастровым номером 40:21:140201:14

Зона № МСК-40, зона 1

Обозначение характерных точек границ	Существующие координаты, м		Уточненные координаты, м		Метод определения координат	Средняя квадратическа я погрешность определения координат характерной точки (M _i), м	Формулы, примененные для расчета средней квадратической погрешности определения координат характерной точки (M _i), м
	X	Y	X	Y			
1	2	3	4	5	6	7	8
н59У	–	–	336341.71	1242120.80	Метод спутниковых геодезических измерений (определений)	0.10	–
н60У	–	–	336329.34	1242153.73	Метод спутниковых геодезических измерений (определений)	0.10	–
н61У	–	–	336332.04	1242155.71	Метод спутниковых геодезических измерений (определений)	0.10	–
н57У	–	–	336325.54	1242172.57	Метод спутниковых геодезических измерений (определений)	0.10	–
н62У	–	–	336315.55	1242199.03	Метод спутниковых геодезических измерений (определений)	0.10	–
н14У	–	–	336282.16	1242187.51	Метод спутниковых геодезических измерений (определений)	0.10	–
н63У	–	–	336291.74	1242162.95	Метод спутниковых геодезических измерений (определений)	0.10	–
н64У	–	–	336313.02	1242109.07	Метод спутниковых геодезических измерений (определений)	0.10	–
н59У	–	–	336341.71	1242120.80	Метод спутниковых геодезических измерений (определений)	0.10	–

2. Сведения о частях границ уточняемого земельного участка с кадастровым номером 40:21:140201:14

Обозначение части границ		Горизонтальное проложение (S), м	Описание прохождения части границ	Отметка о наличии земельного спора о местоположении границ земельного участка
от т.	до т.			
1	2	3	4	5
н59У	н60У	35.18	–	–
н60У	н61У	3.35	–	–
н61У	н57У	18.07	–	–
н57У	н62У	28.28	–	–
н62У	н14У	35.32	–	–
н14У	н63У	26.36	–	–
н63У	н64У	57.93	–	–
н64У	н59У	31.00	–	–

3. Характеристики уточняемого земельного участка с кадастровым номером 40:21:140201:14

№ п/п	Наименование характеристики	Значение характеристики
1	2	3
1	Площадь земельного участка ± величина погрешности	2786 кв.м ± 11.00 кв.м

	определения площади ($P \pm \Delta P$), м ²	
2	Формула, примененная для расчета предельной допустимой погрешности определения площади земельного участка (ΔP), м ²	$\Delta P = 2 * 0.10 * \sqrt{2786 * \sqrt{((1 + 1.51^2)/(2 * 1.51))}} = 11.00$
3	Иные сведения	–

Сведения об уточняемых земельных участках, необходимые для исправления реестровых ошибок в сведениях о местоположении их границ

1. Сведения о характерных точках границы уточняемого земельного участка с кадастровым номером 40:21:140201:30 Зона № МСК-40, зона 1							
Обозначение характерных точек границ	Существующие координаты, м		Уточненные координаты, м		Метод определения координат	Средняя квадратическая погрешность определения координат характерной точки (M _t), м	Формулы, примененные для расчета средней квадратической погрешности определения координат характерной точки (M _t), м
	X	Y	X	Y			
1	2	3	4	5	6	7	8
н65У	–	–	336250.83	1242117.41	Метод спутниковых геодезических измерений (определений)	0.10	–
н66У	–	–	336245.94	1242129.38	Метод спутниковых геодезических измерений (определений)	0.10	–
н67У	–	–	336229.66	1242168.47	Метод спутниковых геодезических измерений (определений)	0.10	–
н68У	–	–	336205.27	1242159.22	Метод спутниковых геодезических измерений (определений)	0.10	–
н69У	–	–	336217.27	1242128.52	Метод спутниковых геодезических измерений (определений)	0.10	–
н70У	–	–	336226.01	1242106.04	Метод спутниковых геодезических измерений (определений)	0.10	–
н65У	–	–	336250.83	1242117.41	Метод спутниковых геодезических измерений (определений)	0.10	–

2. Сведения о частях границ уточняемого земельного участка с кадастровым номером 40:21:140201:30

Обозначение части границ		Горизонтальное проложение (S), м	Описание прохождения части границ	Отметка о наличии земельного спора о местоположении границ земельного участка
от т.	до т.			
1	2	3	4	5
н65У	н66У	12.93	–	–
н66У	н67У	42.34	–	–
н67У	н68У	26.09	–	–
н68У	н69У	32.96	–	–
н69У	н70У	24.12	–	–
н70У	н65У	27.30	–	–

3. Характеристики уточняемого земельного участка с кадастровым номером 40:21:140201:30

№ п/п	Наименование характеристики	Значение характеристики
1	2	3
1	Площадь земельного участка ± величина погрешности определения площади ($P \pm \Delta P$), м ²	1500 кв.м ± 7.94 кв.м
2	Формула, примененная для расчета предельной	$\Delta P = 2 * 0.10 * \sqrt{1500 * \sqrt{((1 + 1.37^2)/(2 * 1.37))}} = 7.94$

	допустимой погрешности определения площади земельного участка (ΔP), м ²						
3	Иные сведения		–				
Сведения об уточняемых земельных участках, необходимые для исправления реестровых ошибок в сведениях о местоположении их границ							
1. Сведения о характерных точках границы уточняемого земельного участка с кадастровым номером 40:21:140201:12							
Зона № МСК-40, зона 1							
Обозначение характерных точек границ	Существующие координаты, м		Уточненные координаты, м		Метод определения координат	Средняя квадратическая погрешность определения координат характерной точки (M), м	Формулы, примененные для расчета средней квадратической погрешности определения координат характерной точки (M), м
	X	Y	X	Y			
1	2	3	4	5	6	7	8
н86У	–	–	336221.52	1242044.95	Метод спутниковых геодезических измерений (определений)	0.10	–
н87У	–	–	336194.25	1242120.39	Метод спутниковых геодезических измерений (определений)	0.10	–
н88У	–	–	336190.55	1242130.13	Метод спутниковых геодезических измерений (определений)	0.10	–
н89У	–	–	336183.18	1242151.01	Метод спутниковых геодезических измерений (определений)	0.10	–
н90У	–	–	336152.76	1242136.01	Метод спутниковых геодезических измерений (определений)	0.10	–
н91У	–	–	336155.63	1242128.96	Метод спутниковых геодезических измерений (определений)	0.10	–
н92У	–	–	336160.95	1242111.24	Метод спутниковых геодезических измерений (определений)	0.10	–
н93У	–	–	336185.01	1242058.88	Метод спутниковых геодезических измерений (определений)	0.10	–
н94У	–	–	336194.55	1242045.40	Метод спутниковых геодезических измерений (определений)	0.10	–
н86У	–	–	336221.52	1242044.95	Метод спутниковых геодезических измерений (определений)	0.10	–
2. Сведения о частях границ уточняемого земельного участка с кадастровым номером 40:21:140201:12							
Обозначение части границ		Горизонтальное проложение (S), м	Описание прохождения части границ	Отметка о наличии земельного спора о местоположении границ земельного участка			
от т.	до т.						
1	2	3	4	5			

н86У	н87У	80.22	–	–
н87У	н88У	10.42	–	–
н88У	н89У	22.14	–	–
н89У	н90У	33.92	–	–
н90У	н91У	7.61	–	–
н91У	н92У	18.50	–	–
н92У	н93У	57.62	–	–
н93У	н94У	16.51	–	–
н94У	н86У	26.97	–	–

3. Характеристики уточняемого земельного участка с кадастровым номером 40:21:140201:12

№ п/п	Наименование характеристики	Значение характеристики
1	2	3
1	Площадь земельного участка ± величина погрешности определения площади ($P \pm \Delta P$), м ²	3338 кв.м ± 12.09 кв.м
2	Формула, примененная для расчета предельной допустимой погрешности определения площади земельного участка (ΔP), м ²	$\Delta P = 2 * 0.10 * \sqrt{3338 * \sqrt{(1 + 1.54^2)} / (2 * 1.54)} = 12.09$
3	Иные сведения	–

Описание местоположения здания, сооружения, объекта незавершенного строительства на земельном участке

1. Сведения о характерных точках контура

вид объекта недвижимости (здание, сооружение, объект незавершенного строительства) Здание

кадастровый номер (обозначение) 40:21:140201:44

Зона № МСК-40, зона 1

Номер контура	Номера характерных точек контура	Существующие			Уточненные			Метод определения координат	Средняя квадратическая погрешность определения координат характерной точки (Mt), м	Формулы, примененные для расчета средней квадратической погрешности определения координат характерной точки (Mt), м
		Координаты, м		R, м	Координаты, м		R, м			
		X	Y		X	Y				
1	2	3	4	5	6	7	8	9	10	11
40:21:14 0201:44(1)	н7О	–	–	–	336645.17	1242278.91	–	Метод спутниковых геодезических измерений (определений)	0.10	–
40:21:14 0201:44(1)	н8О	–	–	–	336640.80	1242288.94	–	Метод спутниковых геодезических измерений (определений)	0.10	–
40:21:14 0201:44(1)	н9О	–	–	–	336629.92	1242284.68	–	Метод спутниковых геодезических измерений (определений)	0.10	–
40:21:14 0201:44(1)	н10О	–	–	–	336632.06	1242279.64	–	Метод спутниковых геодезических измерений (определений)	0.10	–
40:21:14 0201:44(1)	н11О	–	–	–	336629.33	1242278.39	–	Метод спутниковых геодезических измерений (определений)	0.10	–
40:21:14 0201:44(1)	н12О	–	–	–	336631.87	1242272.87	–	Метод спутниковых геодезических измерений (определений)	0.10	–
40:21:14 0201:44(1)	н7О	–	–	–	336645.17	1242278.91	–	Метод спутниковых геодезических измерений (определений)	0.10	–

2. Характеристики здания, сооружения, объекта незавершенного строительства с кадастровым номером (обозначением) 40:21:140201:44		
№ п/п	Наименование характеристики	Значение характеристики
1	2	3
1	Вид объекта недвижимости	Здание
2	Ранее присвоенный государственный учетный номер здания, сооружения, объекта незавершенного строительства (кадастровый, инвентарный или условный номер)	–
3	Кадастровый номер земельного участка (земельных участков), в границах которого (которых) расположено здание, сооружение, объект незавершенного строительства	–
4	Номер кадастрового квартала (кадастровых кварталов), в пределах которого (которых) расположено здание, сооружение, объект незавершенного строительства	–
5	Адрес здания, сооружения, объекта незавершенного строительства	Калужская обл, Ульяновский р-н, Дудоровский с, Ленина ул, 2А д, Калужская обл., Ульяновский р-н, с. Дудоровский, ул. Ленина, д. 2А
	Местоположение здания, сооружения, объекта незавершенного строительства	–
	Дополнительные сведения о местоположении	–
6	Иные сведения	–

Описание местоположения здания, сооружения, объекта незавершенного строительства на земельном участке

1. Сведения о характерных точках контура
вид объекта недвижимости (здание, сооружение, объект незавершенного строительства) Здание
кадастровый номер (обозначение) 40:21:140201:51
Зона № МСК-40, зона 1

Номер контура	Номера характерных точек контура	Существующие			Уточненные			Метод определения координат	Средняя квадратическая погрешность определения координат характерной точки (Mt), м	Формулы, примененные для расчета средней квадратической погрешности определения координат характерной точки (Mt), м
		Координаты, м		R, м	Координаты, м		R, м			
		X	Y		X	Y				
1	2	3	4	5	6	7	8	9	10	11
40:21:14 0201:51(1)	н130	–	–	–	336614.55	1242265.51	–	Метод спутниковых геодезических измерений (определений)	0.10	–
40:21:14 0201:51(1)	н140	–	–	–	336609.92	1242276.38	–	Метод спутниковых геодезических измерений (определений)	0.10	–
40:21:14 0201:51(1)	н150	–	–	–	336597.24	1242270.99	–	Метод спутниковых геодезических измерений (определений)	0.10	–
40:21:14 0201:51(1)	н160	–	–	–	336601.65	1242260.02	–	Метод спутниковых геодезических измерений (определений)	0.10	–
40:21:14 0201:51(1)	н130	–	–	–	336614.55	1242265.51	–	Метод спутниковых геодезических измерений (определений)	0.10	–

2. Характеристики здания, сооружения, объекта незавершенного строительства с кадастровым номером (обозначением) 40:21:140201:51

№ п/п	Наименование характеристики	Значение характеристики
1	2	3
1	Вид объекта недвижимости	Здание
2	Ранее присвоенный государственный учетный номер здания, сооружения, объекта незавершенного строительства (кадастровый, инвентарный или условный номер)	–

3	Кадастровый номер земельного участка (земельных участков), в границах которого (которых) расположено здание, сооружение, объект незавершенного строительства	–
4	Номер кадастрового квартала (кадастровых кварталов), в пределах которого (которых) расположено здание, сооружение, объект незавершенного строительства	–
5	Адрес здания, сооружения, объекта незавершенного строительства	Калужская обл, Ульяновский р-н, Дудоровский пгт, Ленина ул, 4А д, Калужская обл., Ульяновский р-н, пгт. Дудоровский, ул. Ленина, д. 4А
	Местоположение здания, сооружения, объекта незавершенного строительства	–
	Дополнительные сведения о местоположении	–
6	Иные сведения	–

Описание местоположения здания, сооружения, объекта незавершенного строительства на земельном участке

1. Сведения о характерных точках контура
вид объекта недвижимости (здание, сооружение, объект незавершенного строительства) Здание
кадастровый номер (обозначение) 40:21:140201:36
Зона № МСК-40, зона 1

Номер контура	Номера характерных точек контура	Существующие			Уточненные			Метод определения координат	Средняя квадратическая погрешность определения координат характерной точки (Mt), м	Формулы, примененные для расчета средней квадратической погрешности определения координат характерной точки (Mt), м
		Координаты, м		R, м	Координаты, м		R, м			
		X	Y		X	Y				
1	2	3	4	5	6	7	8	9	10	11
40:21:14 0201:36(1)	н17О	–	–	–	336461.94	1242226.37	–	Метод спутниковых геодезических измерений (определений)	0.10	–
40:21:14 0201:36(1)	н18О	–	–	–	336459.53	1242233.74	–	Метод спутниковых геодезических измерений (определений)	0.10	–
40:21:14 0201:36(1)	н19О	–	–	–	336443.61	1242228.78	–	Метод спутниковых геодезических измерений (определений)	0.10	–
40:21:14 0201:36(1)	н20О	–	–	–	336445.90	1242221.43	–	Метод спутниковых геодезических измерений (определений)	0.10	–
40:21:14 0201:36(1)	н17О	–	–	–	336461.94	1242226.37	–	Метод спутниковых геодезических измерений (определений)	0.10	–

2. Характеристики здания, сооружения, объекта незавершенного строительства с кадастровым номером (обозначением) 40:21:140201:36

№ п/п	Наименование характеристики	Значение характеристики
1	2	3
1	Вид объекта недвижимости	Здание
2	Ранее присвоенный государственный учетный номер здания, сооружения, объекта незавершенного строительства (кадастровый, инвентарный или условный номер)	–
3	Кадастровый номер земельного участка (земельных участков), в границах которого (которых) расположено здание, сооружение, объект незавершенного строительства	–
4	Номер кадастрового квартала (кадастровых кварталов), в пределах которого (которых) расположено здание, сооружение, объект незавершенного строительства	–

5	Адрес здания, сооружения, объекта незавершенного строительства	Калужская обл, Ульяновский р-н, Дудоровский с, Ленина ул, 4 д, Калужская обл., Ульяновский р-н, с. Дудоровский, ул. Ленина, д. 4
	Местоположение здания, сооружения, объекта незавершенного строительства	–
	Дополнительные сведения о местоположении	–
6	Иные сведения	–

Описание местоположения здания, сооружения, объекта незавершенного строительства на земельном участке

1. Сведения о характерных точках контура
вид объекта недвижимости (здание, сооружение, объект незавершенного строительства) Здание
кадастровый номер (обозначение) 40:21:140201:62
Зона № МСК-40, зона 1

Номер контура	Номера характерных точек контура	Существующие			Уточненные			Метод определения координат	Средняя квадратическая погрешность определения координат характерной точки (Mt), м	Формулы, примененные для расчета средней квадратической погрешности определения координат характерной точки (Mt), м
		Координаты, м		R, м	Координаты, м		R, м			
		X	Y		X	Y				
1	2	3	4	5	6	7	8	9	10	11
40:21:140201:62(1)	н210	–	–	–	336422.79	1242215.19	–	Метод спутниковых геодезических измерений (определений)	0.10	–
40:21:140201:62(1)	н220	–	–	–	336420.79	1242221.38	–	Метод спутниковых геодезических измерений (определений)	0.10	–
40:21:140201:62(1)	н230	–	–	–	336404.96	1242215.96	–	Метод спутниковых геодезических измерений (определений)	0.10	–
40:21:140201:62(1)	н240	–	–	–	336407.11	1242209.69	–	Метод спутниковых геодезических измерений (определений)	0.10	–
40:21:140201:62(1)	н210	–	–	–	336422.79	1242215.19	–	Метод спутниковых геодезических измерений (определений)	0.10	–

2. Характеристики здания, сооружения, объекта незавершенного строительства с кадастровым номером (обозначением) 40:21:140201:62

№ п/п	Наименование характеристики	Значение характеристики
1	2	3
1	Вид объекта недвижимости	Здание
2	Ранее присвоенный государственный учетный номер здания, сооружения, объекта незавершенного строительства (кадастровый, инвентарный или условный номер)	–
3	Кадастровый номер земельного участка (земельных участков), в границах которого (которых) расположено здание, сооружение, объект незавершенного строительства	–
4	Номер кадастрового квартала (кадастровых кварталов), в пределах которого (которых) расположено здание, сооружение, объект незавершенного строительства	–
5	Адрес здания, сооружения, объекта незавершенного строительства	Калужская обл, Ульяновский р-н, Дудоровский пгт, Ленина пер, 6 д, Калужская обл, р-н Ульяновский, пгт Дудоровский, пер Ленина, дом 6
	Местоположение здания, сооружения, объекта незавершенного строительства	–
	Дополнительные сведения о местоположении	–
6	Иные сведения	–

Описание местоположения здания, сооружения, объекта незавершенного строительства на земельном участке

1. Сведения о характерных точках контура

**вид объекта недвижимости (здание, сооружение, объект незавершенного строительства) Здание
кадастровый номер (обозначение) 40:21:140201:37
Зона № МСК-40, зона 1**

Номер контура	Номера характерных точек контура	Существующие			Уточненные			Метод определения координат	Средняя квадратическая погрешность определения координатой точки (Mt), м	Формулы, примененные для расчета средней квадратической погрешности определения координат характерной точки (Mt), м
		Координаты, м		R, м	Координаты, м		R, м			
		X	Y		X	Y				
1	2	3	4	5	6	7	8	9	10	11
40:21:140201:37(1)	н250	-	-	-	336350.94	1242167.02	-	Метод спутниковых геодезических измерений (определений)	0.10	-
40:21:140201:37(1)	н260	-	-	-	336347.52	1242176.27	-	Метод спутниковых геодезических измерений (определений)	0.10	-
40:21:140201:37(1)	н270	-	-	-	336341.11	1242174.14	-	Метод спутниковых геодезических измерений (определений)	0.10	-
40:21:140201:37(1)	н280	-	-	-	336344.55	1242164.66	-	Метод спутниковых геодезических измерений (определений)	0.10	-
40:21:140201:37(1)	н250	-	-	-	336350.94	1242167.02	-	Метод спутниковых геодезических измерений (определений)	0.10	-

2. Характеристики здания, сооружения, объекта незавершенного строительства с кадастровым номером (обозначением) 40:21:140201:37

№ п/п	Наименование характеристики	Значение характеристики
1	2	3
1	Вид объекта недвижимости	Здание
2	Ранее присвоенный государственный учетный номер здания, сооружения, объекта незавершенного строительства (кадастровый, инвентарный или условный номер)	-
3	Кадастровый номер земельного участка (земельных участков), в границах которого (которых) расположено здание, сооружение, объект незавершенного строительства	-
4	Номер кадастрового квартала (кадастровых кварталов), в пределах которого (которых) расположено здание, сооружение, объект незавершенного строительства	-
5	Адрес здания, сооружения, объекта незавершенного строительства	Калужская обл, Ульяновский р-н, Дудоровский пгт, Ленина ул, 12 д, Калужская обл, р-н Ульяновский, пгт Дудоровский, ул Ленина, дом 12
	Местоположение здания, сооружения, объекта незавершенного строительства	-
	Дополнительные сведения о местоположении	-
6	Иные сведения	-

Описание местоположения здания, сооружения, объекта незавершенного строительства на земельном участке

1. Сведения о характерных точках контура

**вид объекта недвижимости (здание, сооружение, объект незавершенного строительства) Здание
кадастровый номер (обозначение) 40:21:140201:38
Зона № МСК-40, зона 1**

Номер контура	Номера характерных точек контура	Существующие		Уточненные		Метод определения координат	Средняя квадратическая погрешность	Формулы, примененные для расчета средней квадратической погрешности
		Координаты, м	R, м	Координаты, м	R, м			

		X	Y		X	Y			определения координат характерной точки (Mt), м	определения координат характерной точки (Mt), м
1	2	3	4	5	6	7	8	9	10	11
40:21:14 0201:38(1)	н29О	–	–	–	336344.17	1242185.45	–	Метод спутниковых геодезических измерений (определений)	0.10	–
40:21:14 0201:38(1)	н30О	–	–	–	336340.74	1242194.55	–	Метод спутниковых геодезических измерений (определений)	0.10	–
40:21:14 0201:38(1)	н31О	–	–	–	336334.65	1242192.47	–	Метод спутниковых геодезических измерений (определений)	0.10	–
40:21:14 0201:38(1)	н32О	–	–	–	336338.23	1242183.10	–	Метод спутниковых геодезических измерений (определений)	0.10	–
40:21:14 0201:38(1)	н29О	–	–	–	336344.17	1242185.45	–	Метод спутниковых геодезических измерений (определений)	0.10	–

2. Характеристики здания, сооружения, объекта незавершенного строительства с кадастровым номером (обозначением) 40:21:140201:38

№ п/п	Наименование характеристики	Значение характеристики
1	2	3
1	Вид объекта недвижимости	Здание
2	Ранее присвоенный государственный учетный номер здания, сооружения, объекта незавершенного строительства (кадастровый, инвентарный или условный номер)	–
3	Кадастровый номер земельного участка (земельных участков), в границах которого (которых) расположено здание, сооружение, объект незавершенного строительства	–
4	Номер кадастрового квартала (кадастровых кварталов), в пределах которого (которых) расположено здание, сооружение, объект незавершенного строительства	–
5	Адрес здания, сооружения, объекта незавершенного строительства	Калужская обл, Ульяновский р-н, Дудоровский с, Ленина ул, 10 д, Калужская обл., р-н Ульяновский, с. Дудоровский, ул. Ленина, дом 10
	Местоположение здания, сооружения, объекта незавершенного строительства	–
	Дополнительные сведения о местоположении	–
6	Иные сведения	–

Описание местоположения здания, сооружения, объекта незавершенного строительства на земельном участке

1. Сведения о характерных точках контура
вид объекта недвижимости (здание, сооружение, объект незавершенного строительства) Здание
кадастровый номер (обозначение) 40:21:140201:35
Зона № МСК-40, зона 1

Номер контура	Номера характерных точек контура	Существующие			Уточненные			Метод определения координат	Средняя квадратическая погрешность определения координат характерной точки (Mt), м	Формулы, примененные для расчета средней квадратической погрешности определения координат характерной точки (Mt), м
		Координаты, м		R, м	Координаты, м		R, м			
		X	Y		X	Y				
1	2	3	4	5	6	7	8	9	10	11
40:21:14	н33О	–	–	–	336308.0	1242171.	–	Метод	0.10	–

0201:35(1)					3	73		спутниковых геодезических измерений (определений)		
40:21:14 0201:35(1)	н340	–	–	–	336304.66	1242180.76	–	Метод спутниковых геодезических измерений (определений)	0.10	–
40:21:14 0201:35(1)	н350	–	–	–	336298.70	1242178.42	–	Метод спутниковых геодезических измерений (определений)	0.10	–
40:21:14 0201:35(1)	н360	–	–	–	336302.05	1242169.51	–	Метод спутниковых геодезических измерений (определений)	0.10	–
40:21:14 0201:35(1)	н330	–	–	–	336308.03	1242171.73	–	Метод спутниковых геодезических измерений (определений)	0.10	–

2. Характеристики здания, сооружения, объекта незавершенного строительства с кадастровым номером (обозначением) 40:21:140201:35

№ п/п	Наименование характеристики	Значение характеристики
1	2	3
1	Вид объекта недвижимости	Здание
2	Ранее присвоенный государственный учетный номер здания, сооружения, объекта незавершенного строительства (кадастровый, инвентарный или условный номер)	–
3	Кадастровый номер земельного участка (земельных участков), в границах которого (которых) расположено здание, сооружение, объект незавершенного строительства	–
4	Номер кадастрового квартала (кадастровых кварталов), в пределах которого (которых) расположено здание, сооружение, объект незавершенного строительства	–
5	Адрес здания, сооружения, объекта незавершенного строительства	Калужская обл, Ульяновский р-н, Дудоровский с, Ленина ул, 14 д, Калужская область, р-н Ульяновский, с Дудоровский, ул Ленина, д 14
	Местоположение здания, сооружения, объекта незавершенного строительства	–
	Дополнительные сведения о местоположении	–
6	Иные сведения	–

Описание местоположения здания, сооружения, объекта незавершенного строительства на земельном участке

1. Сведения о характерных точках контура
вид объекта недвижимости (здание, сооружение, объект незавершенного строительства) Здание
кадастровый номер (обозначение) 40:21:140201:85
Зона № МСК-40, зона 1

Номер контура	Номера характерных точек контура	Существующие			Уточненные			Метод определения координат	Средняя квадратическая погрешность определения координат характерной точки (Mt), м	Формулы, примененные для расчета средней квадратической погрешности определения координат характерной точки (Mt), м
		Координаты, м		R, м	Координаты, м		R, м			
		X	Y		X	Y				
1	2	3	4	5	6	7	8	9	10	11
40:21:14 0201:85(1)	н370	–	–	–	336229.14	1242148.02	–	Метод спутниковых геодезических измерений (определений)	0.10	–
40:21:14 0201:85(1)	н380	–	–	–	336227.50	1242152.98	–	Метод спутниковых геодезических измерений (определений)	0.10	–

								х измерений (определений)		
40:21:14 0201:85(1)	н390	-	-	-	336218.15	1242149.59	-	Метод спутниковых геодезических измерений (определений)	0.10	-
40:21:14 0201:85(1)	н400	-	-	-	336219.92	1242144.73	-	Метод спутниковых геодезических измерений (определений)	0.10	-
40:21:14 0201:85(1)	н370	-	-	-	336229.14	1242148.02	-	Метод спутниковых геодезических измерений (определений)	0.10	-

2. Характеристики здания, сооружения, объекта незавершенного строительства с кадастровым номером (обозначением) 40:21:140201:85

№ п/п	Наименование характеристики	Значение характеристики
1	2	3
1	Вид объекта недвижимости	Здание
2	Ранее присвоенный государственный учетный номер здания, сооружения, объекта незавершенного строительства (кадастровый, инвентарный или условный номер)	-
3	Кадастровый номер земельного участка (земельных участков), в границах которого (которых) расположено здание, сооружение, объект незавершенного строительства	-
4	Номер кадастрового квартала (кадастровых кварталов), в пределах которого (которых) расположено здание, сооружение, объект незавершенного строительства	-
5	Адрес здания, сооружения, объекта незавершенного строительства	Калужская обл, Ульяновский р-н, Дудоровский с/с, Дудоровский с, Ленина ул, 20 д, Калужская область, Ульяновский район, с.Дудоровский, ул.Ленина, д.20
	Местоположение здания, сооружения, объекта незавершенного строительства	-
	Дополнительные сведения о местоположении	-
6	Иные сведения	-

Описание местоположения здания, сооружения, объекта незавершенного строительства на земельном участке

1. Сведения о характерных точках контура

вид объекта недвижимости (здание, сооружение, объект незавершенного строительства) Здание

кадастровый номер (обозначение) 40:21:140201:84

Зона № МСК-40, зона 1

Номер контура	Номера характерных точек контура	Существующие			Уточненные			Метод определения координат	Средняя квадратическая погрешность определения координат характерной точки (M _t), м	Формулы, примененные для расчета средней квадратической погрешности определения координат характерной точки (M _t), м
		Координаты, м		R, м	Координаты, м		R, м			
		X	Y		X	Y				
1	2	3	4	5	6	7	8	9	10	11
40:21:14 0201:84(1)	н410	-	-	-	336184.46	1242128.99	-	Метод спутниковых геодезических измерений (определений)	0.10	-
40:21:14 0201:84(1)	н420	-	-	-	336182.10	1242135.60	-	Метод спутниковых геодезических измерений (определений)	0.10	-
40:21:14 0201:84(1)	н430	-	-	-	336171.46	1242131.64	-	Метод спутниковых геодезических измерений (определений)	0.10	-

40:21:14 0201:84(1)	н44О	–	–	–	336173.8 5	1242125. 22	–	Метод спутниковых геодезических измерений (определений)	0.10	–
40:21:14 0201:84(1)	н41О	–	–	–	336184.4 6	1242128. 99	–	Метод спутниковых геодезических измерений (определений)	0.10	–

2. Характеристики здания, сооружения, объекта незавершенного строительства с кадастровым номером (обозначением) 40:21:140201:84

№ п/п	Наименование характеристики	Значение характеристики
1	2	3
1	Вид объекта недвижимости	Здание
2	Ранее присвоенный государственный учетный номер здания, сооружения, объекта незавершенного строительства (кадастровый, инвентарный или условный номер)	–
3	Кадастровый номер земельного участка (земельных участков), в границах которого (которых) расположено здание, сооружение, объект незавершенного строительства	–
4	Номер кадастрового квартала (кадастровых кварталов), в пределах которого (которых) расположено здание, сооружение, объект незавершенного строительства	–
5	Адрес здания, сооружения, объекта незавершенного строительства	Калужская обл, Ульяновский р-н, Дудоровский с/с, Дудоровский с, Ленина ул, 24 д, Калужская область, Ульяновский район, с.Дудоровский, ул.Ленина, д.24
	Местоположение здания, сооружения, объекта незавершенного строительства	–
	Дополнительные сведения о местоположении	–
6	Иные сведения	–

Описание местоположения здания, сооружения, объекта незавершенного строительства на земельном участке

1. Сведения о характерных точках контура
вид объекта недвижимости (здание, сооружение, объект незавершенного строительства) Здание
кадастровый номер (обозначение) 40:21:140201:42
Зона № МСК-40, зона 1

Номер контура	Номера характерных точек контура	Существующие			Уточненные			Метод определения координат	Средняя квадратическая погрешность определения координат характерной точки (Mt), м	Формулы, примененные для расчета средней квадратической погрешности определения координат характерной точки (Mt), м
		Координаты, м		R, м	Координаты, м		R, м			
		X	Y		X	Y				
1	2	3	4	5	6	7	8	9	10	11
40:21:14 0201:42(1)	н45О	–	–	–	336139.1 5	1241946. 66	–	Метод спутниковых геодезических измерений (определений)	0.10	–
40:21:14 0201:42(1)	н46О	–	–	–	336128.5 7	1241963. 43	–	Метод спутниковых геодезических измерений (определений)	0.10	–
40:21:14 0201:42(1)	н47О	–	–	–	336122.1 7	1241959. 40	–	Метод спутниковых геодезических измерений (определений)	0.10	–
40:21:14 0201:42(1)	н48О	–	–	–	336132.8 9	1241942. 74	–	Метод спутниковых геодезических измерений (определений)	0.10	–
40:21:14	н45О	–	–	–	336139.1	1241946.	–	Метод	0.10	–

0201:42(1)					5	66		спутниковых геодезических измерений (определений)		
------------	--	--	--	--	---	----	--	---	--	--

2. Характеристики здания, сооружения, объекта незавершенного строительства с кадастровым номером (обозначением) 40:21:140201:42

№ п/п	Наименование характеристики	Значение характеристики
1	2	3
1	Вид объекта недвижимости	Здание
2	Ранее присвоенный государственный учетный номер здания, сооружения, объекта незавершенного строительства (кадастровый, инвентарный или условный номер)	–
3	Кадастровый номер земельного участка (земельных участков), в границах которого (которых) расположено здание, сооружение, объект незавершенного строительства	–
4	Номер кадастрового квартала (кадастровых кварталов), в пределах которого (которых) расположено здание, сооружение, объект незавершенного строительства	–
5	Адрес здания, сооружения, объекта незавершенного строительства	Калужская обл, Ульяновский р-н, Дудоровский с, Ленина пер, 4 д, Калужская обл., Ульяновский р-н, с. Дудоровский, пер. Ленина, д. 4
	Местоположение здания, сооружения, объекта незавершенного строительства	–
	Дополнительные сведения о местоположении	–
6	Иные сведения	–

Описание местоположения здания, сооружения, объекта незавершенного строительства на земельном участке

1. Сведения о характерных точках контура
вид объекта недвижимости (здание, сооружение, объект незавершенного строительства) Здание
кадастровый номер (обозначение) 40:21:140201:94
Зона № МСК-40, зона 1

Номер контура	Номера характерных точек контура	Существующие			Уточненные			Метод определения координат	Средняя квадратическая погрешность определения координат характерной точки (Mt), м	Формулы, примененные для расчета средней квадратической погрешности определения координат характерной точки (Mt), м
		Координаты, м		R, м	Координаты, м		R, м			
		X	Y		X	Y				
1	2	3	4	5	6	7	8	9	10	11
40:21:14 0201:94(1)	н49О	–	–	–	336223.97	1241820.87	–	Метод спутниковых геодезических измерений (определений)	0.10	–
40:21:14 0201:94(1)	н50О	–	–	–	336220.45	1241826.07	–	Метод спутниковых геодезических измерений (определений)	0.10	–
40:21:14 0201:94(1)	н51О	–	–	–	336209.58	1241819.21	–	Метод спутниковых геодезических измерений (определений)	0.10	–
40:21:14 0201:94(1)	н52О	–	–	–	336212.78	1241814.13	–	Метод спутниковых геодезических измерений (определений)	0.10	–
40:21:14 0201:94(1)	н49О	–	–	–	336223.97	1241820.87	–	Метод спутниковых геодезических измерений (определений)	0.10	–

2. Характеристики здания, сооружения, объекта незавершенного строительства с кадастровым номером (обозначением) 40:21:140201:94

№ п/п	Наименование характеристики	Значение характеристики
1	2	3

1	Вид объекта недвижимости	Здание
2	Ранее присвоенный государственный учетный номер здания, сооружения, объекта незавершенного строительства (кадастровый, инвентарный или условный номер)	–
3	Кадастровый номер земельного участка (земельных участков), в границах которого (которых) расположено здание, сооружение, объект незавершенного строительства	–
4	Номер кадастрового квартала (кадастровых кварталов), в пределах которого (которых) расположено здание, сооружение, объект незавершенного строительства	–
5	Адрес здания, сооружения, объекта незавершенного строительства	Калужская обл, Ульяновский р-н, Дудоровский с/с, Дудоровский с, Ленина пер, 10 д, Калужская область, Ульяновский район, с.Дудоровский, пер.Ленина, д.10
	Местоположение здания, сооружения, объекта незавершенного строительства	–
	Дополнительные сведения о местоположении	–
6	Иные сведения	–

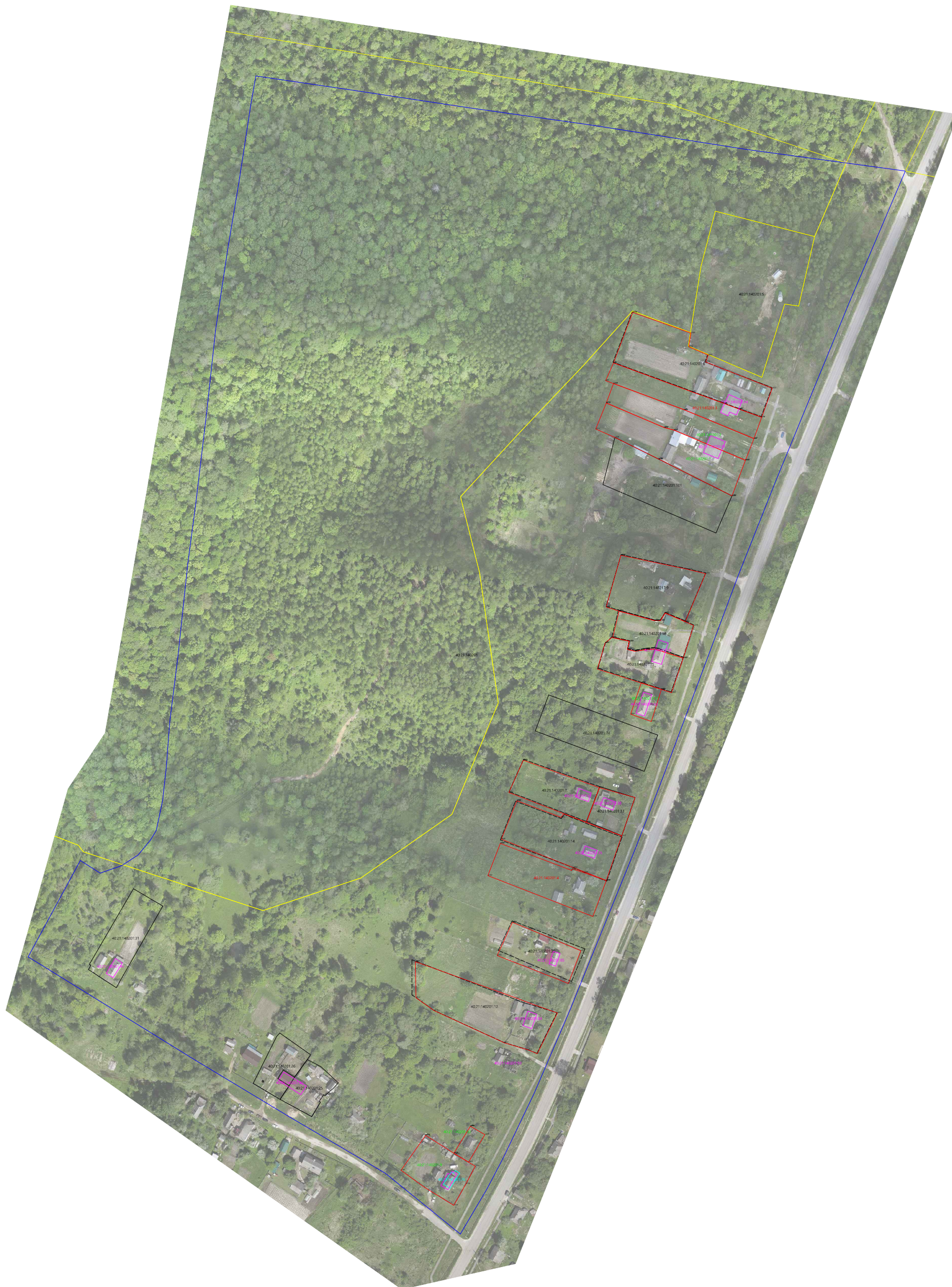
Сведения о зданиях, сооружениях, объектах незавершенного строительства, необходимые для исправления реестровых ошибок в сведениях об описании их местоположения

**1. Сведения о характерных точках контура здания, сооружения, объекта незавершенного строительства с кадастровым номером 40:21:140201:76
Зона № МСК-40, зона 1**

Номер контура	Номера характерных точек контура	Существующие			Уточненные			Метод определения координат	Средняя квадратическая погрешность определения координат характерной точки (Mt), м	Формулы, примененные для расчета средней квадратической погрешности определения координат характерной точки (Mt), м
		Координаты, м		R, м	Координаты, м		R, м			
		X	Y		X	Y				
1	2	3	4	5	6	7	8	9	10	11
40:21:140201:76(1)	н10	–	–	–	336063.49	1242069.28	–	Метод спутниковых геодезических измерений (определений)	0.10	–
40:21:140201:76(1)	н20	–	–	–	336062.46	1242071.11	–	Метод спутниковых геодезических измерений (определений)	0.10	–
40:21:140201:76(1)	н30	–	–	–	336064.81	1242072.44	–	Метод спутниковых геодезических измерений (определений)	0.10	–
40:21:140201:76(1)	н40	–	–	–	336062.89	1242075.83	–	Метод спутниковых геодезических измерений (определений)	0.10	–
40:21:140201:76(1)	н50	–	–	–	336051.18	1242069.21	–	Метод спутниковых геодезических измерений (определений)	0.10	–
40:21:140201:76(1)	н60	–	–	–	336054.14	1242063.99	–	Метод спутниковых геодезических измерений (определений)	0.10	–
40:21:140201:76(1)	н10	–	–	–	336063.49	1242069.28	–	Метод спутниковых геодезических измерений (определений)	0.10	–

								й)		
2. Иные сведения о здании, сооружении, объекте незавершенного строительства с кадастровым номером 40:21:140201:76										
-										

Схема границ земельных участков



Масштаб 1:1000
Система координат: МСК -40

Условные обозначения и знаки:

	-границы земельных участков в отношении которых проводились комплексные кадастровые работы
	-границы земельных участков, сведения о которых внесены в ЕГРН, но в отношении которых комплексные кадастровые работы не выполнялись
	-границы кадастрового деления
	-контуры зданий, сооружений, объектов незавершенного строительства, сведения о которых внесены в ЕГРН, но в отношении которых комплексные кадастровые работы не выполнялись
	-границы муниципальных образований и (или) граница населенного пункта
:38	-кадастровый номер объекта недвижимости
40:25:100307	-номер кадастрового квартала
n1У о	-обозначение характерной точки границы земельных участков
Ж-1	-обозначение территориальной зоны
	-контуры зданий, сооружений, объектов незавершенного строительства, сведения о которых внесены в ЕГРН, в отношении которых выполнялись комплексные кадастровые работы
	-границы зон с особыми условиями территории