

КАРТА-ПЛАН ТЕРРИТОРИИ

40:14:120923

(номер кадастрового квартала (номера смежных кадастровых кварталов),
являющегося (являющихся) территорией, на которой выполняются комплексные кадастровые работы)

Дата подготовки карты-плана территории 18.08.2021 г.

Пояснительная записка

1. Сведения о заказчике

АДМИНИСТРАЦИЯ МР "МЕДЫНСКИЙ РАЙОН", ИНН: 4012002987, ОГРН: 1044001300441

(полное наименование органа местного самоуправления муниципального района или городского округа, органа исполнительной власти города федерального значения Москвы, Санкт-Петербурга или Севастополя, основной государственный регистрационный номер, идентификационный номер налогоплательщика)

Постановление об утверждении карта-плана

(сведения об утверждении карты-плана территории)

2. Сведения о кадастровом инженере:

Фамилия, имя, отчество (при наличии отчества): Плетнева Екатерина Николаевна

Страховой номер индивидуального лицевого счета: 13870228969

Контактный телефон: 89535172508

Адрес электронной почты и почтовый адрес, по которым осуществляется связь с кадастровым инженером: 160000, г Вологда, ул.Петина, д.25, кв.56, catrin-p@rambler.ru

Наименование саморегулируемой организации кадастровых инженеров (СРО), членом которой является кадастровый инженер: Ассоциация СРО "Балтийское объединение кадастровых инженеров"

Номер регистрации в государственном реестре лиц, осуществляющих кадастровую деятельность: 30198

Сокращенное наименование юридического лица, если кадастровый инженер является работником юридического лица: ООО "Центр Межевания и Кадастра", 160000, г Вологда, ул.Сергея Орлова, д.9, оф.103

3. Основания выполнения комплексных кадастровых работ

Муниципальный контракт №28/05-21 от 28.05.2021

(наименование и реквизиты государственного или муниципального контракта на выполнение комплексных кадастровых работ)

4. Перечень документов, использованных при подготовке карты-плана территории

№ п/п	Наименование документа	Реквизиты документа
1	2	3
1	Кадастровый план территории	№КУВИ-002/2021-48446852 от 28.04.2021
2	Выписка координат из каталога геодезических пунктов	№111/5749 от 21.04.2021, выдан Федеральная служба государственной регистрации, кадастра и картографии (Росреестр)
3	Выписка координат из каталога геодезических пунктов	№111/6261 от 28.04.2021, выдан Федеральная служба государственной регистрации, кадастра и картографии (Росреестр)
4	Правила землепользования и застройки территории муниципальных образований МР "Медынский район"	№6/н от 07.10.2016
5	ответ от Федерального Государственного Фонда Данных	№171/5998 от 28.04.2021, выдан ФГБУ "Центр геодезии, картографии и ИПД"
6	Сопроводительно письмо о предоставлении материалов картографо-геодезического фонда	№134-09 от 16.04.2021, выдан Управление Федеральной службы государственной регистрации, кадастра и картографии

5. Сведения о геодезической основе, использованной при подготовке карты-плана территории

Система координат МСК-40, зона 1

№ п/п	Название пункта и тип	Класс геодезической сети	Координаты, м		Сведения о состоянии на 04.05.2021		
			X	Y	наружног о знака пункта	центр а пункта	марк и
1	2	3	4	5	6	7	8
1	Карцово, сигн.	3	460419.35	1284606.08	утрачен	сохра нился	сохра нился
2	Шумово, сигн.	2	488263.63	1264116.63	утрачен	сохра нился	сохра нился
3	Ефаново, пир.	1	485488.76	1239552.69	утрачен	сохра нился	сохра нился
4	Пушкино, сигн.	2	462436.28	1247878.07	утрачен	сохра нился	сохра нился

6. Сведения о средствах измерений

№ п/п	Наименование прибора (инструмента, аппаратуры)	Сведения об утверждении типа измерений	Реквизиты свидетельства о поверке прибора (инструмента, аппаратуры)
1	2	3	4
1	Аппаратура геодезическая спутниковая EFT M1 GNSS	53818-13, 19.11.2021	Свидетельство о поверке №1963461
2	EFT RS1	61009-15, 04.02.2022	Свидетельство о поверке С-ГСХ/05-02-2021/35295275
3	ГНССЕРТК51	61009-15, 13.12.2021	Свидетельство о поверке 2010416

7. Пояснения к разделам карты-плана территории

На территории кадастрового квартал 40:14:120923 ООО «Центр Межевания и Кадастра» в соответствии с муниципальным контракт на оказание услуг в области кадастровой деятельности №28/05-21 от 28.05.2021 выполняет комплексные кадастровые работы.

При выполнении комплексных кадастровых работ площади уточняемых земельных участков определялись с учетом требований законодательства.

При уточнении местоположения границ земельного участка, площадь не должна быть:

- меньше площади земельного участка, сведения о которой относительно этого земельного участка содержатся в Едином государственном реестре недвижимости, более чем на десять процентов;
- больше площади земельного участка, сведения о которой относительно этого земельного участка содержатся в Едином государственном реестре недвижимости, более чем на величину предельного минимального размера земельного участка, установленного в соответствии с земельным законодательством;
- больше площади земельного участка, сведения о которой относительно этого земельного участка содержатся в Едином государственном реестре недвижимости, более чем на десять процентов, если предельный минимальный размер земельного участка не установлен.

На территории муниципального образования городское поселение «Город Медынь» установлены Правила землепользования и застройки. В соответствии с картой градостроительного зонирования муниципального образования городское поселение «Город Медынь» Правил землепользования и застройки сельского поселения установлено, что уточняемые земельные участки расположены в территориальной зоне Ж-1. В соответствии с Правилами землепользования и застройки установлены Предельные (минимальные и (или) максимальные) размеры земельных участков:

- для территориальной зоны Ж-1 минимальные размеры земельного участка - 0,003 га ;
- для территориальной зоны Ж-1 максимальные размеры земельного участка- 0.15 га.

Сведения об уточняемых земельных участках

1. Сведения о характерных точках границы уточняемого земельного участка с кадастровым номером 40:14:120923:11 Зона № МСК-40, зона 1

Обозначение характерных точек границ	Существующие координаты, м		Уточненные координаты, м		Метод определения координат	Средняя квадратическая погрешность определения координат характерной точки (Mt), м	Формулы, примененные для расчета средней квадратической погрешности определения координат характерной точки (Mt), м
	X	Y	X	Y			
1	2	3	4	5	6	7	8
н7У	-	-	480179.36	1274942.68	Метод спутниковых геодезических измерений (определений)	0.10	$Mt = \sqrt{(0.07^2 + 0.07^2)} = 0.10$
н8У	-	-	480174.55	1274962.67	Метод спутниковых геодезических измерений (определений)	0.10	$Mt = \sqrt{(0.07^2 + 0.07^2)} = 0.10$
н9У	-	-	480172.13	1274962.60	Метод спутниковых геодезических измерений (определений)	0.10	$Mt = \sqrt{(0.07^2 + 0.07^2)} = 0.10$
н10У	-	-	480160.36	1274960.42	Метод спутниковых геодезических измерений (определений)	0.10	$Mt = \sqrt{(0.07^2 + 0.07^2)} = 0.10$
н11У	-	-	480165.93	1274939.28	Метод спутниковых геодезических измерений (определений)	0.10	$Mt = \sqrt{(0.07^2 + 0.07^2)} = 0.10$
н12У	-	-	480177.35	1274942.26	Метод спутниковых геодезических измерений (определений)	0.10	$Mt = \sqrt{(0.07^2 + 0.07^2)} = 0.10$

					измерений (определений)		
н7У	–	–	480179.36	1274942.68	Метод спутниковых геодезических измерений (определений)	0.10	$M_t = \sqrt{(0.07^2 + 0.07^2)} = 0.10$

2. Сведения о частях границ уточняемого земельного участка с кадастровым номером 40:14:120923:11

Обозначение части границ		Горизонтальное проложение (S), м	Описание прохождения части границ	Отметка о наличии земельного спора о местоположении границ земельного участка
от т.	до т.			
1	2	3	4	5
н7У	н8У	20.56	–	–
н8У	н9У	2.42	–	–
н9У	н10У	11.97	–	–
н10У	н11У	21.86	–	–
н11У	н12У	11.80	–	–
н12У	н7У	2.05	–	–

3. Общие сведения об уточняемом земельном участке с кадастровым номером 40:14:120923:11

№ п/п	Наименование характеристики земельного участка	Значение характеристики
1	2	3
1	Адрес земельного участка	Калужская обл, Медынский р-н, Медынь г, Калинина ул, 37 д.
	Местоположение земельного участка (при отсутствии присвоенного адреса)	–
	Дополнительные сведения о местоположении земельного участка	–
2	Площадь земельного участка ± величина погрешности определения площади (P ± ΔP), м ²	300 кв.м ± 3.50 кв.м
3	Формула, примененная для расчета предельной допустимой погрешности определения площади земельного участка (ΔP), м ²	$\Delta P = 2 * 0.10 * \sqrt{300} * \sqrt{(1 + 1.23^2)/(2 * 1.23)} = 3.50$
4	Площадь земельного участка согласно сведениям Единого государственного реестра недвижимости (P _{кад}), м ²	303
5	Оценка расхождения P и P _{кад} (P - P _{кад}), м ²	3 кв.м
6	Предельный минимальный и максимальный размеры земельного участка (P _{мин} и P _{макс}), м ²	30 1500
7	Кадастровый или иной номер (обозначение) здания, сооружения, объекта незавершенного строительства, расположенного на земельном участке	40:14:120923:23
8	Иные сведения	–

Сведения об уточняемых земельных участках, необходимые для исправления реестровых ошибок в сведениях о местоположении их границ

1. Сведения о характерных точках границы уточняемого земельного участка с кадастровым номером 40:14:120923:1

Зона № МСК-40, зона 1

Обозначение характерных точек границ	Существующие координаты, м		Уточненные координаты, м		Метод определения координат	Средняя квадратическая погрешность определения координат характерной точки (M _i), м	Формулы, примененные для расчета средней квадратической погрешности определения координат характерной точки (M _i), м
	X	Y	X	Y			
1	2	3	4	5	6	7	8
н1У	–	–	480237.72	1274894.10	Метод спутниковых геодезических измерений (определений)	0.10	$M_t = \sqrt{(0.07^2 + 0.07^2)} = 0.10$
н2У	–	–	480251.25	1274925.75	Метод спутниковых геодезических измерений (определений)	0.10	$M_t = \sqrt{(0.07^2 + 0.07^2)} = 0.10$
н3У	–	–	480256.59	1274938.23	Метод спутниковых геодезических измерений (определений)	0.10	$M_t = \sqrt{(0.07^2 + 0.07^2)} = 0.10$
н4У	–	–	480228.80	1274949.39	Метод	0.10	$M_t = \sqrt{(0.07^2 + 0.07^2)} = 0.10$

					спутниковых геодезических измерений (определений)		10
н5У	–	–	480212.66	1274911.63	Метод спутниковых геодезических измерений (определений)	0.10	$M_t = \sqrt{(0.07^2 + 0.07^2)} = 0.10$
н6У	–	–	480217.49	1274902.75	Метод спутниковых геодезических измерений (определений)	0.10	$M_t = \sqrt{(0.07^2 + 0.07^2)} = 0.10$
н1У	–	–	480237.72	1274894.10	Метод спутниковых геодезических измерений (определений)	0.10	$M_t = \sqrt{(0.07^2 + 0.07^2)} = 0.10$

2. Сведения о частях границ уточняемого земельного участка с кадастровым номером 40:14:120923:1

Обозначение части границ		Горизонтальное проложение (S), м	Описание прохождения части границ	Отметка о наличии земельного спора о местоположении границ земельного участка
от т.	до т.			
1	2	3	4	5
н1У	н2У	34.42	–	–
н2У	н3У	13.57	–	–
н3У	н4У	29.95	–	–
н4У	н5У	41.06	–	–
н5У	н6У	10.11	–	–
н6У	н1У	22.00	–	–

3. Характеристики уточняемого земельного участка с кадастровым номером 40:14:120923:1

№ п/п	Наименование характеристики	Значение характеристики
1	2	3
1	Площадь земельного участка ± величина погрешности определения площади ($P \pm \Delta P$), м ²	1402 кв.м ± 7.59 кв.м
2	Формула, примененная для расчета предельной допустимой погрешности определения площади земельного участка (ΔP), м ²	$\Delta P = 2 * 0.10 * \sqrt{1402 * \sqrt{(1 + 1.26^2)} / (2 * 1.26)} = 7.59$
3	Иные сведения	–

Сведения об уточняемых земельных участках, необходимые для исправления реестровых ошибок в сведениях о местоположении их границ

1. Сведения о характерных точках границы уточняемого земельного участка с кадастровым номером 40:14:120923:6

Зона № МСК-40, зона 1

Обозначение характерных точек границ	Существующие координаты, м		Уточненные координаты, м		Метод определения координат	Средняя квадратическая погрешность определения координат характерной точки (M_t), м	Формулы, примененные для расчета средней квадратической погрешности определения координат характерной точки (M_t), м
	X	Y	X	Y			
1	2	3	4	5	6	7	8
н13У	–	–	480207.27	1274888.88	Метод спутниковых геодезических измерений (определений)	0.10	$M_t = \sqrt{(0.07^2 + 0.07^2)} = 0.10$
н14У	–	–	480212.28	1274890.82	Метод спутниковых геодезических измерений (определений)	0.10	$M_t = \sqrt{(0.07^2 + 0.07^2)} = 0.10$
н15У	–	–	480205.76	1274916.76	Метод спутниковых геодезических измерений (определений)	0.10	$M_t = \sqrt{(0.07^2 + 0.07^2)} = 0.10$
н16У	–	–	480203.28	1274916.15	Метод спутниковых геодезических измерений	0.10	$M_t = \sqrt{(0.07^2 + 0.07^2)} = 0.10$

					(определений)		
н17У	–	–	480192.00	1274912.49	Метод спутниковых геодезических измерений (определений)	0.10	$M_t = \sqrt{(0.07^2 + 0.07^2)} = 0.10$
н18У	–	–	480180.66	1274908.28	Метод спутниковых геодезических измерений (определений)	0.10	$M_t = \sqrt{(0.07^2 + 0.07^2)} = 0.10$
н19У	–	–	480175.64	1274906.85	Метод спутниковых геодезических измерений (определений)	0.10	$M_t = \sqrt{(0.07^2 + 0.07^2)} = 0.10$
н20У	–	–	480174.66	1274906.18	Метод спутниковых геодезических измерений (определений)	0.10	$M_t = \sqrt{(0.07^2 + 0.07^2)} = 0.10$
н21У	–	–	480178.79	1274890.78	Метод спутниковых геодезических измерений (определений)	0.10	$M_t = \sqrt{(0.07^2 + 0.07^2)} = 0.10$
н22У	–	–	480180.40	1274885.07	Метод спутниковых геодезических измерений (определений)	0.10	$M_t = \sqrt{(0.07^2 + 0.07^2)} = 0.10$
н23У	–	–	480181.90	1274879.84	Метод спутниковых геодезических измерений (определений)	0.10	$M_t = \sqrt{(0.07^2 + 0.07^2)} = 0.10$
н24У	–	–	480185.84	1274881.33	Метод спутниковых геодезических измерений (определений)	0.10	$M_t = \sqrt{(0.07^2 + 0.07^2)} = 0.10$
н25У	–	–	480197.70	1274885.45	Метод спутниковых геодезических измерений (определений)	0.10	$M_t = \sqrt{(0.07^2 + 0.07^2)} = 0.10$
н13У	–	–	480207.27	1274888.88	Метод спутниковых геодезических измерений (определений)	0.10	$M_t = \sqrt{(0.07^2 + 0.07^2)} = 0.10$

2. Сведения о частях границ уточняемого земельного участка с кадастровым номером 40:14:120923:6

Обозначение части границ		Горизонтальное проложение (S), м	Описание прохождения части границ	Отметка о наличии земельного спора о местоположении границ земельного участка
от г.	до г.			
1	2	3	4	5
н13У	н14У	5.37	–	–
н14У	н15У	26.75	–	–
н15У	н16У	2.55	–	–
н16У	н17У	11.86	–	–
н17У	н18У	12.10	–	–
н18У	н19У	5.22	–	–
н19У	н20У	1.19	–	–
н20У	н21У	15.94	–	–
н21У	н22У	5.93	–	–
н22У	н23У	5.44	–	–
н23У	н24У	4.21	–	–
н24У	н25У	12.56	–	–
н25У	н13У	10.17	–	–

3. Характеристики уточняемого земельного участка с кадастровым номером 40:14:120923:6

№ п/п	Наименование характеристики	Значение характеристики
1	2	3
1	Площадь земельного участка ± величина погрешности определения площади ($P \pm \Delta P$), м ²	888 кв.м ± 5.96 кв.м
2	Формула, примененная для расчета предельной	$\Delta P = 2 * 0.10 * \sqrt{888 * \sqrt{(1 + 1.02^2)/(2 * 1.02)}} = 5.96$

	допустимой погрешности определения площади земельного участка (ΔP), м ²						
3	Иные сведения		–				
Сведения об уточняемых земельных участках, необходимые для исправления реестровых ошибок в сведениях о местоположении их границ							
1. Сведения о характерных точках границы уточняемого земельного участка с кадастровым номером 40:14:120923:5							
Зона № МСК-40, зона 1							
Обозначение характерных точек границ	Существующие координаты, м		Уточненные координаты, м		Метод определения координат	Средняя квадратическая погрешность определения координат характерной точки (M_t), м	Формулы, примененные для расчета средней квадратической погрешности определения координат характерной точки (M_t), м
	X	Y	X	Y			
1	2	3	4	5	6	7	8
н26У	–	–	480217.28	1274863.14	Метод спутниковых геодезических измерений (определений)	0.10	$M_t = \sqrt{(0.07^2 + 0.07^2)} = 0.10$
н27У	–	–	480207.28	1274888.88	Метод спутниковых геодезических измерений (определений)	0.10	$M_t = \sqrt{(0.07^2 + 0.07^2)} = 0.10$
н24У	–	–	480185.84	1274881.33	Метод спутниковых геодезических измерений (определений)	0.10	$M_t = \sqrt{(0.07^2 + 0.07^2)} = 0.10$
н23У	–	–	480181.90	1274879.84	Метод спутниковых геодезических измерений (определений)	0.10	$M_t = \sqrt{(0.07^2 + 0.07^2)} = 0.10$
н28У	–	–	480179.16	1274878.89	Метод спутниковых геодезических измерений (определений)	0.10	$M_t = \sqrt{(0.07^2 + 0.07^2)} = 0.10$
н29У	–	–	480181.18	1274871.30	Метод спутниковых геодезических измерений (определений)	0.10	$M_t = \sqrt{(0.07^2 + 0.07^2)} = 0.10$
н30У	–	–	480184.39	1274859.63	Метод спутниковых геодезических измерений (определений)	0.10	$M_t = \sqrt{(0.07^2 + 0.07^2)} = 0.10$
н31У	–	–	480185.78	1274854.55	Метод спутниковых геодезических измерений (определений)	0.10	$M_t = \sqrt{(0.07^2 + 0.07^2)} = 0.10$
н26У	–	–	480217.28	1274863.14	Метод спутниковых геодезических измерений (определений)	0.10	$M_t = \sqrt{(0.07^2 + 0.07^2)} = 0.10$
2. Сведения о частях границ уточняемого земельного участка с кадастровым номером 40:14:120923:5							
Обозначение части границ		Горизонтальное проложение (S), м	Описание прохождения части границ	Отметка о наличии земельного спора о местоположении границ земельного участка			
от т.	до т.						
1	2	3	4	5			
н26У	н27У	27.61	–	–			
н27У	н24У	22.73	–	–			
н24У	н23У	4.21	–	–			
н23У	н28У	2.90	–	–			
н28У	н29У	7.85	–	–			

н29У	н30У	12.10	–	–
н30У	н31У	5.27	–	–
н31У	н26У	32.65	–	–

3. Характеристики уточняемого земельного участка с кадастровым номером 40:14:120923:5

№ п/п	Наименование характеристики	Значение характеристики
1	2	3
1	Площадь земельного участка ± величина погрешности определения площади ($P \pm \Delta P$), м ²	825 кв.м ± 5.76 кв.м
2	Формула, примененная для расчета предельной допустимой погрешности определения площади земельного участка (ΔP), м ²	$\Delta P = 2 * 0.10 * \sqrt{825 * \sqrt{(1 + 1.11^2)/(2 * 1.11)}} = 5.76$
3	Иные сведения	–

Сведения об уточняемых земельных участках, необходимые для исправления реестровых ошибок в сведениях о местоположении их границ

1. Сведения о характерных точках границы уточняемого земельного участка с кадастровым номером 40:14:120923:4

Зона № МСК-40, зона 1

Обозначение характерных точек границ	Существующие координаты, м		Уточненные координаты, м		Метод определения координат	Средняя квадратическая погрешность определения координат характерной точки (M _i), м	Формулы, примененные для расчета средней квадратической погрешности определения координат характерной точки (M _i), м
	X	Y	X	Y			
1	2	3	4	5	6	7	8
н32У	–	–	480334.82	1274897.18	Метод спутниковых геодезических измерений (определений)	0.10	$M_i = \sqrt{(0.07^2 + 0.07^2)} = 0.10$
н33У	–	–	480329.56	1274927.49	Метод спутниковых геодезических измерений (определений)	0.10	$M_i = \sqrt{(0.07^2 + 0.07^2)} = 0.10$
н34У	–	–	480292.82	1274924.37	Метод спутниковых геодезических измерений (определений)	0.10	$M_i = \sqrt{(0.07^2 + 0.07^2)} = 0.10$
н35У	–	–	480297.32	1274909.21	Метод спутниковых геодезических измерений (определений)	0.10	$M_i = \sqrt{(0.07^2 + 0.07^2)} = 0.10$
н36У	–	–	480299.28	1274901.90	Метод спутниковых геодезических измерений (определений)	0.10	$M_i = \sqrt{(0.07^2 + 0.07^2)} = 0.10$
н37У	–	–	480302.00	1274891.98	Метод спутниковых геодезических измерений (определений)	0.10	$M_i = \sqrt{(0.07^2 + 0.07^2)} = 0.10$
н38У	–	–	480310.23	1274893.20	Метод спутниковых геодезических измерений (определений)	0.10	$M_i = \sqrt{(0.07^2 + 0.07^2)} = 0.10$
н32У	–	–	480334.82	1274897.18	Метод спутниковых геодезических измерений (определений)	0.10	$M_i = \sqrt{(0.07^2 + 0.07^2)} = 0.10$

2. Сведения о частях границ уточняемого земельного участка с кадастровым номером 40:14:120923:4

Обозначение части границ		Горизонтальное проложение (S), м	Описание прохождения части границ	Отметка о наличии земельного спора о местоположении границ земельного участка
от т.	до т.			
1	2	3	4	5
н32У	н33У	30.76	–	–

н33У	н34У	36.87	–	–
н34У	н35У	15.81	–	–
н35У	н36У	7.57	–	–
н36У	н37У	10.29	–	–
н37У	н38У	8.32	–	–
н38У	н32У	24.91	–	–

3. Характеристики уточняемого земельного участка с кадастровым номером 40:14:120923:4

№ п/п	Наименование характеристики	Значение характеристики
1	2	3
1	Площадь земельного участка ± величина погрешности определения площади ($P \pm \Delta P$), м ²	1119 кв.м ± 6.74 кв.м
2	Формула, примененная для расчета предельной допустимой погрешности определения площади земельного участка (ΔP), м ²	$\Delta P = 2 * 0.10 * \sqrt{1119 * \sqrt{(1 + 1.18^2)/(2 * 1.18)}} = 6.74$
3	Иные сведения	–

Сведения об уточняемых земельных участках, необходимые для исправления реестровых ошибок в сведениях о местоположении их границ

1. Сведения о характерных точках границы уточняемого земельного участка с кадастровым номером 40:14:120923:19

Зона № МСК-40, зона 1

Обозначение характерных точек границ	Существующие координаты, м		Уточненные координаты, м		Метод определения координат	Средняя квадратическая погрешность определения координат характерной точки (M_i), м	Формулы, примененные для расчета средней квадратической погрешности определения координат характерной точки (M_i), м
	X	Y	X	Y			
1	2	3	4	5	6	7	8
н39У	–	–	480346.54	1274929.30	Метод спутниковых геодезических измерений (определений)	0.10	$M_i = \sqrt{(0.07^2 + 0.07^2)} = 0.10$
н40У	–	–	480345.16	1274929.89	Метод спутниковых геодезических измерений (определений)	0.10	$M_i = \sqrt{(0.07^2 + 0.07^2)} = 0.10$
н41У	–	–	480303.53	1274948.45	Метод спутниковых геодезических измерений (определений)	0.10	$M_i = \sqrt{(0.07^2 + 0.07^2)} = 0.10$
н42У	–	–	480283.56	1274957.16	Метод спутниковых геодезических измерений (определений)	0.10	$M_i = \sqrt{(0.07^2 + 0.07^2)} = 0.10$
н43У	–	–	480288.51	1274939.75	Метод спутниковых геодезических измерений (определений)	0.10	$M_i = \sqrt{(0.07^2 + 0.07^2)} = 0.10$
н44У	–	–	480291.14	1274930.53	Метод спутниковых геодезических измерений (определений)	0.10	$M_i = \sqrt{(0.07^2 + 0.07^2)} = 0.10$
н45У	–	–	480296.30	1274931.25	Метод спутниковых геодезических измерений (определений)	0.10	$M_i = \sqrt{(0.07^2 + 0.07^2)} = 0.10$
н46У	–	–	480297.07	1274927.94	Метод спутниковых геодезических измерений (определений)	0.10	$M_i = \sqrt{(0.07^2 + 0.07^2)} = 0.10$
н47У	–	–	480292.06	1274927.25	Метод спутниковых геодезических измерений	0.10	$M_i = \sqrt{(0.07^2 + 0.07^2)} = 0.10$

н34У	–	–	480292.82	1274924.37	Метод спутниковых геодезических измерений (определений)	0.10	$Mt=\sqrt{(0.07^2+0.07^2)}=0.10$
н33У	–	–	480329.56	1274927.49	Метод спутниковых геодезических измерений (определений)	0.10	$Mt=\sqrt{(0.07^2+0.07^2)}=0.10$
н39У	–	–	480346.54	1274929.30	Метод спутниковых геодезических измерений (определений)	0.10	$Mt=\sqrt{(0.07^2+0.07^2)}=0.10$

2. Сведения о частях границ уточняемого земельного участка с кадастровым номером 40:14:120923:19

Обозначение части границ		Горизонтальное проложение (S), м	Описание прохождения части границ	Отметка о наличии земельного спора о местоположении границ земельного участка
от т.	до т.			
1	2	3	4	5
н39У	н40У	1.50	–	–
н40У	н41У	45.58	–	–
н41У	н42У	21.79	–	–
н42У	н43У	18.10	–	–
н43У	н44У	9.59	–	–
н44У	н45У	5.21	–	–
н45У	н46У	3.40	–	–
н46У	н47У	5.06	–	–
н47У	н34У	2.98	–	–
н34У	н33У	36.87	–	–
н33У	н39У	17.08	–	–

3. Характеристики уточняемого земельного участка с кадастровым номером 40:14:120923:19

№ п/п	Наименование характеристики	Значение характеристики
1	2	3
1	Площадь земельного участка ± величина погрешности определения площади ($P \pm \Delta P$), м ²	895 кв.м ± 6.61 кв.м
2	Формула, примененная для расчета предельной допустимой погрешности определения площади земельного участка (ΔP), м ²	$\Delta P = 2 * 0.10 * \sqrt{895 * \sqrt{(1 + 1.92^2)/(2 * 1.92^2)}} = 6.61$
3	Иные сведения	–

Описание местоположения здания, сооружения, объекта незавершенного строительства на земельном участке

1. Сведения о характерных точках контура
вид объекта недвижимости (здание, сооружение, объект незавершенного строительства) Здание
кадастровый номер (обозначение) 40:14:120923:23
Зона № МСК-40, зона 1

Номер контура	Номера характерных точек контура	Существующие			Уточненные			Метод определения координат	Средняя квадратическая погрешность определения координат характерной точки (Mt), м	Формулы, примененные для расчета средней квадратической погрешности определения координат характерной точки (Mt), м
		Координаты, м		R, м	Координаты, м		R, м			
		X	Y		X	Y				
1	2	3	4	5	6	7	8	9	10	11
40:14:120923:23(1)	н50	–	–	–	480171.68	1274946.06	–	Метод спутниковых геодезических измерений (определений)	0.10	$Mt=\sqrt{(0.07^2+0.07^2)}=0.10$
40:14:120923:23(1)	н60	–	–	–	480169.38	1274955.49	–	Метод спутниковых геодезических измерений (определений)	0.10	$Mt=\sqrt{(0.07^2+0.07^2)}=0.10$
40:14:120923:23(1)	н70	–	–	–	480163.01	1274953.95	–	Метод спутниковых геодезических измерений (определений)	0.10	$Mt=\sqrt{(0.07^2+0.07^2)}=0.10$

40:14:12 0923:23(1)	н80	–	–	–	480165.29	1274944.46	–	Метод спутниковых геодезических измерений (определений)	0.10	$Mt=\sqrt{(0.07^2+0.07^2)}=0.10$
40:14:12 0923:23(1)	н50	–	–	–	480171.68	1274946.06	–	Метод спутниковых геодезических измерений (определений)	0.10	$Mt=\sqrt{(0.07^2+0.07^2)}=0.10$

2. Характеристики здания, сооружения, объекта незавершенного строительства с кадастровым номером (обозначением) 40:14:120923:23

№ п/п	Наименование характеристики	Значение характеристики
1	2	3
1	Вид объекта недвижимости	Здание
2	Ранее присвоенный государственный учетный номер здания, сооружения, объекта незавершенного строительства (кадастровый, инвентарный или условный номер)	–
3	Кадастровый номер земельного участка (земельных участков), в границах которого (которых) расположено здание, сооружение, объект незавершенного строительства	40:14:120923:11
4	Номер кадастрового квартала (кадастровых кварталов), в пределах которого (которых) расположено здание, сооружение, объект незавершенного строительства	40:14:120923
5	Адрес здания, сооружения, объекта незавершенного строительства	Калужская обл, Медынский р-н, Медынь г, Калинина ул, 37
	Местоположение здания, сооружения, объекта незавершенного строительства	–
	Дополнительные сведения о местоположении	–
6	Иные сведения	–

Описание местоположения здания, сооружения, объекта незавершенного строительства на земельном участке

1. Сведения о характерных точках контура

вид объекта недвижимости (здание, сооружение, объект незавершенного строительства) Здание
 кадастровый номер (обозначение) 40:14:120923:24
 Зона № МСК-40, зона 1

Номер контура	Номера характерных точек контура	Существующие			Уточненные			Метод определения координат	Средняя квадратическая погрешность определения координат характерной точки (Mt), м	Формулы, примененные для расчета средней квадратической погрешности определения координат характерной точки (Mt), м
		Координаты, м		R, м	Координаты, м		R, м			
		X	Y		X	Y				
1	2	3	4	5	6	7	8	9	10	11
40:14:12 0923:24(1)	н130	–	–	–	480180.21	1274915.16	–	Метод спутниковых геодезических измерений (определений)	0.10	$Mt=\sqrt{(0.07^2+0.07^2)}=0.10$
40:14:12 0923:24(1)	н140	–	–	–	480176.66	1274927.48	–	Метод спутниковых геодезических измерений (определений)	0.10	$Mt=\sqrt{(0.07^2+0.07^2)}=0.10$
40:14:12 0923:24(1)	н150	–	–	–	480170.65	1274925.80	–	Метод спутниковых геодезических измерений (определений)	0.10	$Mt=\sqrt{(0.07^2+0.07^2)}=0.10$
40:14:12 0923:24(1)	н160	–	–	–	480174.20	1274913.42	–	Метод спутниковых геодезических измерений (определений)	0.10	$Mt=\sqrt{(0.07^2+0.07^2)}=0.10$
40:14:12	н130	–	–	–	480180.2	1274915.	–	Метод	0.10	$Mt=\sqrt{(0.07^2+0.07^2)}=0.10$

0923:24(1)					1	16		спутниковых геодезических измерений (определений)		
------------	--	--	--	--	---	----	--	---	--	--

2. Характеристики здания, сооружения, объекта незавершенного строительства с кадастровым номером (обозначением) 40:14:120923:24

№ п/п	Наименование характеристики	Значение характеристики
1	2	3
1	Вид объекта недвижимости	Здание
2	Ранее присвоенный государственный учетный номер здания, сооружения, объекта незавершенного строительства (кадастровый, инвентарный или условный номер)	–
3	Кадастровый номер земельного участка (земельных участков), в границах которого (которых) расположено здание, сооружение, объект незавершенного строительства	40:14:120923:7
4	Номер кадастрового квартала (кадастровых кварталов), в пределах которого (которых) расположено здание, сооружение, объект незавершенного строительства	40:14:120923
5	Адрес здания, сооружения, объекта незавершенного строительства	Калужская обл, Медынский р-н, Медынь г, Калинина ул, 35а
	Местоположение здания, сооружения, объекта незавершенного строительства	–
	Дополнительные сведения о местоположении	–
6	Иные сведения	–

Описание местоположения здания, сооружения, объекта незавершенного строительства на земельном участке

1. Сведения о характерных точках контура
вид объекта недвижимости (здание, сооружение, объект незавершенного строительства) Здание
кадастровый номер (обозначение) 40:14:120923:25
Зона № МСК-40, зона 1

Номер контура	Номера характерных точек контура	Существующие			Уточненные			Метод определения координат	Средняя квадратическая погрешность определения координат характерной точки (Mt), м	Формулы, примененные для расчета средней квадратической погрешности определения координат характерной точки (Mt), м
		Координаты, м		R, м	Координаты, м		R, м			
		X	Y		X	Y				
1	2	3	4	5	6	7	8	9	10	11
40:14:120923:25(1)	н10	–	–	–	480221.39	1274959.82	–	Метод спутниковых геодезических измерений (определений)	0.10	$Mt=\sqrt{(0.07^2+0.07^2)}=0.10$
40:14:120923:25(1)	н20	–	–	–	480226.25	1274971.54	–	Метод спутниковых геодезических измерений (определений)	0.10	$Mt=\sqrt{(0.07^2+0.07^2)}=0.10$
40:14:120923:25(1)	н30	–	–	–	480161.60	1274998.37	–	Метод спутниковых геодезических измерений (определений)	0.10	$Mt=\sqrt{(0.07^2+0.07^2)}=0.10$
40:14:120923:25(1)	н40	–	–	–	480157.11	1274987.48	–	Метод спутниковых геодезических измерений (определений)	0.10	$Mt=\sqrt{(0.07^2+0.07^2)}=0.10$
40:14:120923:25(1)	н10	–	–	–	480221.39	1274959.82	–	Метод спутниковых геодезических измерений (определений)	0.10	$Mt=\sqrt{(0.07^2+0.07^2)}=0.10$

2. Характеристики здания, сооружения, объекта незавершенного строительства с кадастровым номером (обозначением) 40:14:120923:25

№ п/п	Наименование характеристики	Значение характеристики
1	2	3

1	Вид объекта недвижимости	Здание
2	Ранее присвоенный государственный учетный номер здания, сооружения, объекта незавершенного строительства (кадастровый, инвентарный или условный номер)	–
3	Кадастровый номер земельного участка (земельных участков), в границах которого (которых) расположено здание, сооружение, объект незавершенного строительства	–
4	Номер кадастрового квартала (кадастровых кварталов), в пределах которого (которых) расположено здание, сооружение, объект незавершенного строительства	40:14:120923
5	Адрес здания, сооружения, объекта незавершенного строительства	Калужская обл, Медынский р-н, Медынь г, Калужское ш, 3 д
	Местоположение здания, сооружения, объекта незавершенного строительства	–
	Дополнительные сведения о местоположении	–
6	Иные сведения	–

Описание местоположения здания, сооружения, объекта незавершенного строительства на земельном участке

1. Сведения о характерных точках контура
вид объекта недвижимости (здание, сооружение, объект незавершенного строительства) Здание
кадастровый номер (обозначение) 40:14:120923:47
Зона № МСК-40, зона 1

Номер контура	Номера характерных точек контура	Существующие			Уточненные			Метод определения координат	Средняя квадратическая погрешность определения координат характерной точки (Mt), м	Формулы, примененные для расчета средней квадратической погрешности определения координат характерной точки (Mt), м
		Координаты, м		R, м	Координаты, м		R, м			
		X	Y		X	Y				
1	2	3	4	5	6	7	8	9	10	11
40:14:120923:47(1)	н210	–	–	–	480195.66	1274862.41	–	Метод спутниковых геодезических измерений (определений)	0.10	$Mt=\sqrt{(0.07^2+0.07^2)}=0.10$
40:14:120923:47(1)	н220	–	–	–	480192.78	1274874.06	–	Метод спутниковых геодезических измерений (определений)	0.10	$Mt=\sqrt{(0.07^2+0.07^2)}=0.10$
40:14:120923:47(1)	н230	–	–	–	480185.29	1274872.25	–	Метод спутниковых геодезических измерений (определений)	0.10	$Mt=\sqrt{(0.07^2+0.07^2)}=0.10$
40:14:120923:47(1)	н240	–	–	–	480188.21	1274860.65	–	Метод спутниковых геодезических измерений (определений)	0.10	$Mt=\sqrt{(0.07^2+0.07^2)}=0.10$
40:14:120923:47(1)	н210	–	–	–	480195.66	1274862.41	–	Метод спутниковых геодезических измерений (определений)	0.10	$Mt=\sqrt{(0.07^2+0.07^2)}=0.10$

2. Характеристики здания, сооружения, объекта незавершенного строительства с кадастровым номером (обозначением) 40:14:120923:47

№ п/п	Наименование характеристики	Значение характеристики
1	2	3
1	Вид объекта недвижимости	Здание
2	Ранее присвоенный государственный учетный номер здания, сооружения, объекта незавершенного строительства (кадастровый, инвентарный или условный номер)	–
3	Кадастровый номер земельного участка (земельных участков), в границах которого (которых) расположено здание, сооружение,	40:14:120923:5

	объект незавершенного строительства	
4	Номер кадастрового квартала (кадастровых кварталов), в пределах которого (которых) расположено здание, сооружение, объект незавершенного строительства	40:14:120923
5	Адрес здания, сооружения, объекта незавершенного строительства	Калужская обл, Медынский р-н, Медынь г, Калинина ул, 31 д
	Местоположение здания, сооружения, объекта незавершенного строительства	–
	Дополнительные сведения о местоположении	–
6	Иные сведения	–

Описание местоположения здания, сооружения, объекта незавершенного строительства на земельном участке

1. Сведения о характерных точках контура
вид объекта недвижимости (здание, сооружение, объект незавершенного строительства) Здание
кадастровый номер (обозначение) 40:14:120923:48
Зона № МСК-40, зона 1

Номер контура	Номера характерных точек контура	Существующие			Уточненные			Метод определения координат	Средняя квадратическая погрешность определения координат характерной точки (Mt), м	Формулы, примененные для расчета средней квадратической погрешности определения координат характерной точки (Mt), м
		Координаты, м		R, м	Координаты, м		R, м			
		X	Y		X	Y				
1	2	3	4	5	6	7	8	9	10	11
40:14:120923:48(1)	н90	–	–	–	480190.51	1274934.54	–	Метод спутниковых геодезических измерений (определений)	0.10	$Mt=\sqrt{(0.07^2+0.07^2)}=0.10$
40:14:120923:48(1)	н100	–	–	–	480189.43	1274940.45	–	Метод спутниковых геодезических измерений (определений)	0.10	$Mt=\sqrt{(0.07^2+0.07^2)}=0.10$
40:14:120923:48(1)	н110	–	–	–	480179.20	1274938.79	–	Метод спутниковых геодезических измерений (определений)	0.10	$Mt=\sqrt{(0.07^2+0.07^2)}=0.10$
40:14:120923:48(1)	н120	–	–	–	480180.14	1274932.99	–	Метод спутниковых геодезических измерений (определений)	0.10	$Mt=\sqrt{(0.07^2+0.07^2)}=0.10$
40:14:120923:48(1)	н90	–	–	–	480190.51	1274934.54	–	Метод спутниковых геодезических измерений (определений)	0.10	$Mt=\sqrt{(0.07^2+0.07^2)}=0.10$

2. Характеристики здания, сооружения, объекта незавершенного строительства с кадастровым номером (обозначением) 40:14:120923:48

№ п/п	Наименование характеристики	Значение характеристики
1	2	3
1	Вид объекта недвижимости	Здание
2	Ранее присвоенный государственный учетный номер здания, сооружения, объекта незавершенного строительства (кадастровый, инвентарный или условный номер)	–
3	Кадастровый номер земельного участка (земельных участков), в границах которого (которых) расположено здание, сооружение, объект незавершенного строительства	40:14:120923:2
4	Номер кадастрового квартала (кадастровых кварталов), в пределах которого (которых) расположено здание, сооружение, объект незавершенного строительства	40:14:120923
5	Адрес здания, сооружения, объекта незавершенного строительства	Калужская обл, Медынский р-н, Медынь г, Калинина ул, 35 д.
	Местоположение здания, сооружения, объекта	–

	незавершенного строительства	
	Дополнительные сведения о местоположении	–
6	Иные сведения	–

Описание местоположения здания, сооружения, объекта незавершенного строительства на земельном участке

1. Сведения о характерных точках контура
вид объекта недвижимости (здание, сооружение, объект незавершенного строительства) Здание
кадастровый номер (обозначение) 40:14:120923:49
Зона № МСК-40, зона 1

Номер контура	Номера характерных точек контура	Существующие			Уточненные			Метод определения координат	Средняя квадратическая погрешность определения координатой точки (Mt), м	Формулы, примененные для расчета средней квадратической погрешности определения координат характерной точки (Mt), м
		Координаты, м		R, м	Координаты, м		R, м			
		X	Y		X	Y				
1	2	3	4	5	6	7	8	9	10	11
40:14:120923:49(1)	н170	–	–	–	480188.22	1274895.76	–	Метод спутниковых геодезических измерений (определений)	0.10	$Mt=\sqrt{(0.07^2+0.07^2)}=0.10$
40:14:120923:49(1)	н180	–	–	–	480185.10	1274906.08	–	Метод спутниковых геодезических измерений (определений)	0.10	$Mt=\sqrt{(0.07^2+0.07^2)}=0.10$
40:14:120923:49(1)	н190	–	–	–	480177.12	1274903.75	–	Метод спутниковых геодезических измерений (определений)	0.10	$Mt=\sqrt{(0.07^2+0.07^2)}=0.10$
40:14:120923:49(1)	н200	–	–	–	480180.15	1274893.37	–	Метод спутниковых геодезических измерений (определений)	0.10	$Mt=\sqrt{(0.07^2+0.07^2)}=0.10$
40:14:120923:49(1)	н170	–	–	–	480188.22	1274895.76	–	Метод спутниковых геодезических измерений (определений)	0.10	$Mt=\sqrt{(0.07^2+0.07^2)}=0.10$

2. Характеристики здания, сооружения, объекта незавершенного строительства с кадастровым номером (обозначением) 40:14:120923:49

№ п/п	Наименование характеристики	Значение характеристики
1	2	3
1	Вид объекта недвижимости	Здание
2	Ранее присвоенный государственный учетный номер здания, сооружения, объекта незавершенного строительства (кадастровый, инвентарный или условный номер)	–
3	Кадастровый номер земельного участка (земельных участков), в границах которого (которых) расположено здание, сооружение, объект незавершенного строительства	40:14:120923:6
4	Номер кадастрового квартала (кадастровых кварталов), в пределах которого (которых) расположено здание, сооружение, объект незавершенного строительства	40:14:120923
5	Адрес здания, сооружения, объекта незавершенного строительства	Калужская обл, Медынский р-н, Медынь г, Калинина ул, 33 д
	Местоположение здания, сооружения, объекта незавершенного строительства	–
	Дополнительные сведения о местоположении	–
6	Иные сведения	–

Описание местоположения здания, сооружения, объекта незавершенного строительства на земельном участке

1. Сведения о характерных точках контура
вид объекта недвижимости (здание, сооружение, объект незавершенного строительства) Здание
кадастровый номер (обозначение) 40:14:120923:50
Зона № МСК-40, зона 1

Номер контура	Номера характерных точек контура	Существующие			Уточненные			Метод определения координат	Средняя квадратическая погрешность определения координат характерной точки (Mt), м	Формулы, примененные для расчета средней квадратической погрешности определения координат характерной точки (Mt), м
		Координаты, м		R, м	Координаты, м		R, м			
		X	Y		X	Y				
1	2	3	4	5	6	7	8	9	10	11
40:14:12 0923:50(1)	н290	–	–	–	480299.56	1274933.04	–	Метод спутниковых геодезических измерений (определений)	0.10	$Mt=\sqrt{(0.07^2+0.07^2)}=0.10$
40:14:12 0923:50(1)	н300	–	–	–	480298.58	1274936.63	–	Метод спутниковых геодезических измерений (определений)	0.10	$Mt=\sqrt{(0.07^2+0.07^2)}=0.10$
40:14:12 0923:50(1)	н310	–	–	–	480303.39	1274937.88	–	Метод спутниковых геодезических измерений (определений)	0.10	$Mt=\sqrt{(0.07^2+0.07^2)}=0.10$
40:14:12 0923:50(1)	н320	–	–	–	480301.95	1274943.07	–	Метод спутниковых геодезических измерений (определений)	0.10	$Mt=\sqrt{(0.07^2+0.07^2)}=0.10$
40:14:12 0923:50(1)	н330	–	–	–	480288.57	1274939.63	–	Метод спутниковых геодезических измерений (определений)	0.10	$Mt=\sqrt{(0.07^2+0.07^2)}=0.10$
40:14:12 0923:50(1)	н340	–	–	–	480291.10	1274930.74	–	Метод спутниковых геодезических измерений (определений)	0.10	$Mt=\sqrt{(0.07^2+0.07^2)}=0.10$
40:14:12 0923:50(1)	н290	–	–	–	480299.56	1274933.04	–	Метод спутниковых геодезических измерений (определений)	0.10	$Mt=\sqrt{(0.07^2+0.07^2)}=0.10$

2. Характеристики здания, сооружения, объекта незавершенного строительства с кадастровым номером (обозначением) 40:14:120923:50

№ п/п	Наименование характеристики	Значение характеристики
1	2	3
1	Вид объекта недвижимости	Здание
2	Ранее присвоенный государственный учетный номер здания, сооружения, объекта незавершенного строительства (кадастровый, инвентарный или условный номер)	–
3	Кадастровый номер земельного участка (земельных участков), в границах которого (которых) расположено здание, сооружение, объект незавершенного строительства	40:14:120923:19
4	Номер кадастрового квартала (кадастровых кварталов), в пределах которого (которых) расположено здание, сооружение, объект незавершенного строительства	40:14:120923
5	Адрес здания, сооружения, объекта незавершенного строительства	Калужская обл, Медынский р-н, Медынь г, Калужская ул, 75 д
	Местоположение здания, сооружения, объекта незавершенного строительства	–
	Дополнительные сведения о местоположении	–
6	Иные сведения	–

Описание местоположения здания, сооружения, объекта незавершенного строительства на земельном участке

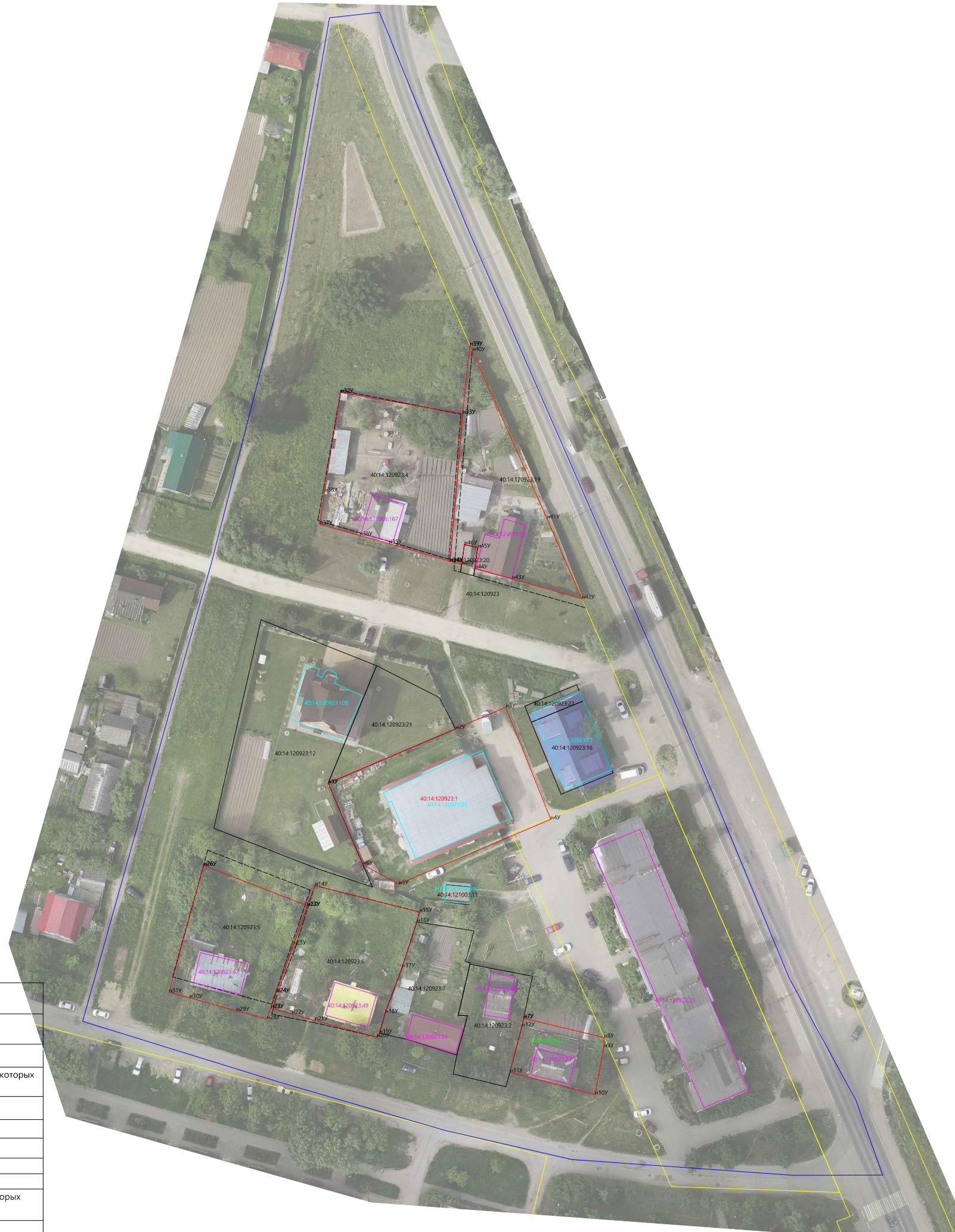
1. Сведения о характерных точках контура
вид объекта недвижимости (здание, сооружение, объект незавершенного строительства) Здание
кадастровый номер (обозначение) 40:14:121005:107
Зона № МСК-40, зона 1

Номер контура	Номера характерных точек контура	Существующие			Уточненные			Метод определения координат	Средняя квадратическая погрешность определения координат характерной точки (Mt), м	Формулы, примененные для расчета средней квадратической погрешности определения координат характерной точки (Mt), м
		Координаты, м		R, м	Координаты, м		R, м			
		X	Y		X	Y				
1	2	3	4	5	6	7	8	9	10	11
40:14:121005:107 (1)	n250	-	-	-	480309.35	1274905.10	-	Метод спутниковых геодезических измерений (определений)	0.10	$Mt=\sqrt{(0.07^2+0.07^2)}=0.10$
40:14:121005:107 (1)	n260	-	-	-	480307.09	1274913.03	-	Метод спутниковых геодезических измерений (определений)	0.10	$Mt=\sqrt{(0.07^2+0.07^2)}=0.10$
40:14:121005:107 (1)	n270	-	-	-	480297.71	1274910.21	-	Метод спутниковых геодезических измерений (определений)	0.10	$Mt=\sqrt{(0.07^2+0.07^2)}=0.10$
40:14:121005:107 (1)	n280	-	-	-	480299.86	1274902.29	-	Метод спутниковых геодезических измерений (определений)	0.10	$Mt=\sqrt{(0.07^2+0.07^2)}=0.10$
40:14:121005:107 (1)	n250	-	-	-	480309.35	1274905.10	-	Метод спутниковых геодезических измерений (определений)	0.10	$Mt=\sqrt{(0.07^2+0.07^2)}=0.10$

2. Характеристики здания, сооружения, объекта незавершенного строительства с кадастровым номером (обозначением) 40:14:121005:107

№ п/п	Наименование характеристики	Значение характеристики
1	2	3
1	Вид объекта недвижимости	Здание
2	Ранее присвоенный государственный учетный номер здания, сооружения, объекта незавершенного строительства (кадастровый, инвентарный или условный номер)	-
3	Кадастровый номер земельного участка (земельных участков), в границах которого (которых) расположено здание, сооружение, объект незавершенного строительства	40:14:120923:4
4	Номер кадастрового квартала (кадастровых кварталов), в пределах которого (которых) расположено здание, сооружение, объект незавершенного строительства	40:14:120923
5	Адрес здания, сооружения, объекта незавершенного строительства	Российская Федерация, Калужская обл, Медынский р-н, Медынь г, Калужская ул, 73 д
	Местоположение здания, сооружения, объекта незавершенного строительства	-
	Дополнительные сведения о местоположении	-
6	Иные сведения	-

Схема границ земельных участков



Масштаб 1:1000
Система координат: МСК -40

Условные обозначения и знаки:

	-границы земельных участков в отношении которых проводились комплексные кадастровые работы
	-границы земельных участков, сведения о которых внесены в ЕГРН, но в отношении которых комплексные кадастровые работы не выполнялись
	-границы кадастрового деления
	-контуры зданий, сооружений, объектов незавершенного строительства, сведения о которых внесены в ЕГРН, но в отношении которых комплексные кадастровые работы не выполнялись
	-границы муниципальных образований и (или) граница населенного пункта
:38	-кадастровый номер объекта недвижимости
40:25:100307	-номер кадастрового квартала
n1У о	-обозначение характерной точки границы земельных участков
Ж-1	-обозначение территориальной зоны
	-контуры зданий, сооружений, объектов незавершенного строительства, сведения о которых внесены в ЕГРН, в отношении которых выполнялись комплексные кадастровые работы
	-границы зон с особыми условиями территории