

**ПРОЕКТ
КАРТА-ПЛАН ТЕРРИТОРИИ**

40:27:040303

(номер кадастрового квартала (номера смежных кадастровых кварталов),
являющегося (являющихся) территорией, на которой выполняются комплексные кадастровые работы)

Дата подготовки карты-плана территории 04.05.2021 г.

Пояснительная записка

1. Сведения о заказчике

АДМИНИСТРАЦИЯ ГОРОДА ОБНИНСКА, ИНН: 4025001211, ОГРН: 1024000937927

(полное наименование органа местного самоуправления муниципального района или городского округа, органа исполнительной власти города федерального значения Москвы, Санкт-Петербурга или Севастополя, основной государственный регистрационный номер, идентификационный номер налогоплательщика)

Постановление об утверждении карта-плана №б/н от 04.05.2021

(сведения об утверждении карты-плана территории)

2. Сведения о кадастровом инженеру:

Фамилия, имя, отчество (при наличии отчества): Плетнева Екатерина Николаевна

Страховой номер индивидуального лицевого счета: 13870228969

Контактный телефон: 89535172508

Адрес электронной почты и почтовый адрес, по которым осуществляется связь с кадастровым инженером: 160000, г Вологда, ул.Петина, д.25, кв.56, catrin-p@rambler.ru

Наименование саморегулируемой организации кадастровых инженеров (СРО), членом которой является кадастровый инженер: Ассоциация СРО "Балтийское объединение кадастровых инженеров"

Номер регистрации в государственном реестре лиц, осуществляющих кадастровую деятельность: 30198

Сокращенное наименование юридического лица, если кадастровый инженер является работником юридического лица: ООО "Центр Межевания и Кадастра", 160000, г Вологда, ул.Сергея Орлова, д.9, оф.103

3. Основания выполнения комплексных кадастровых работ

Муниципальный контракт №0137300017721000003001 от 13.04.2021

(наименование и реквизиты государственного или муниципального контракта на выполнение комплексных кадастровых работ)

4. Перечень документов, использованных при подготовке карты-плана территории

№ п/п	Наименование документа	Реквизиты документа
1	2	3
1	Кадастровый план территории	№КУВИ-002/2021-26641696 от 23.03.2021
3	Выписка координат из каталога геодезических пунктов	№111/5749 от 21.04.2021, выдан Федеральная служба государственной регистрации, кадастра и картографии (Росреестр)
4	Выписка координат из каталога геодезических пунктов	№111/6261 от 28.04.2021, выдан Федеральная служба государственной регистрации, кадастра и картографии (Росреестр)
5	ПРАВИЛА ЗЕМЛЕПОЛЬЗОВАНИЯ И ЗАСТРОЙКИ МУНИЦИПАЛЬНОГО ОБРАЗОВАНИЯ	№б/н
6	ответ от Федерального Государственного Фонда Данных	№171/5998 от 28.04.2021, выдан ФГБУ "Центр геодезии, картографии и ИПД"
7	Сопроводительно письмо о предоставлении материалов картографо-геодезического фонда	№139/1-09 от 16.04.2021, выдан Управление Федеральной службы государственной регистрации, кадастра и картографии

5. Сведения о геодезической основе, использованной при подготовке карты-плана территории

Система координат МСК-40, зона 1

№ п/п	Название пункта и тип	Класс геодезической сети	Координаты, м		Сведения о состоянии на 04.05.2021		
			X	Y	наружног о знака пункта	центр а пункта	марк и
1	2	3	4	5	6	7	8
1	Малоярославец, сигн.	1	485545.63	1311824.90	утрачен	сохранился	сохранился
2	Кабицино, сигн.	2	500377.17	1322403.74	сохранился	сохранился	сохранился
3	Инютино, сигн.	3	510404.71	1320158.72	сохранился	сохранился	сохранился

6. Сведения о средствах измерений

№ п/п	Наименование прибора (инструмента, аппаратуры)	Сведения об утверждении типа измерений	Реквизиты свидетельства о поверке прибора (инструмента, аппаратуры)
1	2	3	4
1			

1	Аппаратура геодезическая спутниковая EFT M1 GNSS	53818-13, 19.11.2021	Свидетельство о поверке №1963461
2	EFT RS1	61009-15, 13.12.2021	Свидетельство о поверке 2010415

7. Пояснения к разделам карты-плана территории

Пояснения к разделу "Пояснительная записка"

На территории кадастрового квартал 40:27:040303 ООО «Центр Межевания и Кадастра» в соответствии с муниципальным контракт на оказание услуг в области кадастровой деятельности №0137300017721000003001 от 14.04.2021 выполняет комплексные кадастровые работы.

При выполнении комплексных кадастровых работ площади уточняемых земельных участков определялись с учетом требований законодательства.

При уточнении местоположения границ земельного участка, площадь не должна быть:

-меньше площади земельного участка, сведения о которой относительно этого земельного участка содержатся в Едином государственном реестре недвижимости, более чем на десять процентов;

- больше площади земельного участка, сведения о которой относительно этого земельного участка содержатся в Едином государственном реестре недвижимости, более чем на величину предельного минимального размера земельного участка, установленного в соответствии с земельным законодательством;

-больше площади земельного участка, сведения о которой относительно этого земельного участка содержатся в Едином государственном реестре недвижимости, более чем на десять процентов, если предельный минимальный размер земельного участка не установлен.

Описание местоположения здания, сооружения, объекта незавершенного строительства на земельном участке										
1. Сведения о характерных точках контура вид объекта недвижимости (здание, сооружение, объект незавершенного строительства) Здание кадастровый номер (обозначение) 40:27:040303:104										
Зона № МСК-40, зона 1										
Номер контура	Номера характерных точек контура	Существующие			Уточненные			Метод определения координат	Средняя квадратическая погрешность определения координат характерной точки (Mt), м	Формулы, примененные для расчета средней квадратической погрешности определения координат характерной точки (Mt), м
		Координаты, м		R, м	Координаты, м		R, м			
		X	Y		X	Y				
1	2	3	4	5	6	7	8	9	10	11
40:27:04 0303:104 (1)	н270	–	–	–	496266.28	1323384.14	–	Метод спутниковых геодезических измерений (определений)	0.10	$Mt=\sqrt{(0.07^2+0.07^2)}=0.10$
40:27:04 0303:104 (1)	н280	–	–	–	496264.36	1323390.89	–	Метод спутниковых геодезических измерений (определений)	0.10	$Mt=\sqrt{(0.07^2+0.07^2)}=0.10$
40:27:04 0303:104 (1)	н290	–	–	–	496257.89	1323389.17	–	Метод спутниковых геодезических измерений (определений)	0.10	$Mt=\sqrt{(0.07^2+0.07^2)}=0.10$
40:27:04 0303:104 (1)	н300	–	–	–	496259.59	1323382.23	–	Метод спутниковых геодезических измерений (определений)	0.10	$Mt=\sqrt{(0.07^2+0.07^2)}=0.10$
40:27:04 0303:104 (1)	н270	–	–	–	496266.28	1323384.14	–	Метод спутниковых геодезических измерений (определений)	0.10	$Mt=\sqrt{(0.07^2+0.07^2)}=0.10$
2. Характеристики здания, сооружения, объекта незавершенного строительства с кадастровым номером (обозначением) 40:27:040303:104										
№ п/п	Наименование характеристики				Значение характеристики					
1	2				3					
1	Вид объекта недвижимости				Здание					
2	Ранее присвоенный государственный учетный номер здания, сооружения, объекта незавершенного строительства (кадастровый, инвентарный или условный номер)				–					
3	Кадастровый номер земельного участка (земельных участков), в границах которого (которых) расположено здание, сооружение, объект незавершенного строительства				–					
4	Номер кадастрового квартала (кадастровых кварталов), в пределах которого (которых) расположено здание, сооружение, объект незавершенного строительства				–					
5	Адрес здания, сооружения, объекта незавершенного строительства				Калужская обл, Обнинск г, Маяк снт, 79 уч					
	Местоположение здания, сооружения, объекта незавершенного строительства				–					
	Дополнительные сведения о местоположении				–					
6	Иные сведения				–					
Описание местоположения здания, сооружения, объекта незавершенного строительства на земельном участке										
1. Сведения о характерных точках контура вид объекта недвижимости (здание, сооружение, объект незавершенного строительства) Здание кадастровый номер (обозначение) 40:27:040303:106										
Зона № МСК-40, зона 1										

Номер контура	Номера характерных точек контура	Существующие			Уточненные			Метод определения координат	Средняя квадратическая погрешность определения координат характерной точки (Mt), м	Формулы, примененные для расчета средней квадратической погрешности определения координат характерной точки (Mt), м
		Координаты, м		R, м	Координаты, м		R, м			
		X	Y		X	Y				
1	2	3	4	5	6	7	8	9	10	11
40:27:04 0303:106 (1)	н170	-	-	-	496373.4 7	1323191. 75	-	Метод спутниковых геодезических измерений (определений)	0.10	$Mt=\sqrt{(0.07^2+0.07^2)}=0.10$
40:27:04 0303:106 (1)	н180	-	-	-	496371.9 8	1323198. 77	-	Метод спутниковых геодезических измерений (определений)	0.10	$Mt=\sqrt{(0.07^2+0.07^2)}=0.10$
40:27:04 0303:106 (1)	н190	-	-	-	496367.4 2	1323197. 80	-	Метод спутниковых геодезических измерений (определений)	0.10	$Mt=\sqrt{(0.07^2+0.07^2)}=0.10$
40:27:04 0303:106 (1)	н200	-	-	-	496368.3 7	1323193. 43	-	Метод спутниковых геодезических измерений (определений)	0.10	$Mt=\sqrt{(0.07^2+0.07^2)}=0.10$
40:27:04 0303:106 (1)	н210	-	-	-	496366.5 8	1323193. 04	-	Метод спутниковых геодезических измерений (определений)	0.10	$Mt=\sqrt{(0.07^2+0.07^2)}=0.10$
40:27:04 0303:106 (1)	н220	-	-	-	496367.1 4	1323190. 48	-	Метод спутниковых геодезических измерений (определений)	0.10	$Mt=\sqrt{(0.07^2+0.07^2)}=0.10$
40:27:04 0303:106 (1)	н170	-	-	-	496373.4 7	1323191. 75	-	Метод спутниковых геодезических измерений (определений)	0.10	$Mt=\sqrt{(0.07^2+0.07^2)}=0.10$

2. Характеристики здания, сооружения, объекта незавершенного строительства с кадастровым номером (обозначением)
40:27:040303:106

№ п/п	Наименование характеристики	Значение характеристики
1	2	3
1	Вид объекта недвижимости	Здание
2	Ранее присвоенный государственный учетный номер здания, сооружения, объекта незавершенного строительства (кадастровый, инвентарный или условный номер)	-
3	Кадастровый номер земельного участка (земельных участков), в границах которого (которых) расположено здание, сооружение, объект незавершенного строительства	-
4	Номер кадастрового квартала (кадастровых кварталов), в пределах которого (которых) расположено здание, сооружение, объект незавершенного строительства	-
5	Адрес здания, сооружения, объекта незавершенного строительства	Калужская обл, Обнинск г, Маяк снт, 13 уч
	Местоположение здания, сооружения, объекта незавершенного строительства	-
	Дополнительные сведения о местоположении	-
6	Иные сведения	-

Описание местоположения здания, сооружения, объекта незавершенного строительства на земельном участке

**1. Сведения о характерных точках контура
вид объекта недвижимости (здание, сооружение, объект незавершенного строительства) Здание
кадастровый номер (обозначение) 40:27:040303:107**

Зона № МСК-40, зона 1

Номер контура	Номера характерных точек контура	Существующие			Уточненные			Метод определения координат	Средняя квадратическая погрешность определения координат характерной точки (Mt), м	Формулы, примененные для расчета средней квадратической погрешности определения координат характерной точки (Mt), м
		Координаты, м		R, м	Координаты, м		R, м			
		X	Y		X	Y				
1	2	3	4	5	6	7	8	9	10	11
40:27:04 0303:107 (1)	н59O	–	–	–	496328.21	1323197.15	–	Метод спутниковых геодезических измерений (определений)	0.10	$Mt=\sqrt{(0.07^2+0.07^2)}=0.10$
40:27:04 0303:107 (1)	н60O	–	–	–	496326.51	1323204.52	–	Метод спутниковых геодезических измерений (определений)	0.10	$Mt=\sqrt{(0.07^2+0.07^2)}=0.10$
40:27:04 0303:107 (1)	н61O	–	–	–	496322.42	1323203.58	–	Метод спутниковых геодезических измерений (определений)	0.10	$Mt=\sqrt{(0.07^2+0.07^2)}=0.10$
40:27:04 0303:107 (1)	н62O	–	–	–	496322.99	1323201.12	–	Метод спутниковых геодезических измерений (определений)	0.10	$Mt=\sqrt{(0.07^2+0.07^2)}=0.10$
40:27:04 0303:107 (1)	н63O	–	–	–	496322.10	1323200.92	–	Метод спутниковых геодезических измерений (определений)	0.10	$Mt=\sqrt{(0.07^2+0.07^2)}=0.10$
40:27:04 0303:107 (1)	н64O	–	–	–	496323.32	1323196.02	–	Метод спутниковых геодезических измерений (определений)	0.10	$Mt=\sqrt{(0.07^2+0.07^2)}=0.10$
40:27:04 0303:107 (1)	н59O	–	–	–	496328.21	1323197.15	–	Метод спутниковых геодезических измерений (определений)	0.10	$Mt=\sqrt{(0.07^2+0.07^2)}=0.10$
40:27:04 0303:107 (1)	н59O	–	–	–	496328.21	1323197.15	–	Метод спутниковых геодезических измерений (определений)	0.10	$Mt=\sqrt{(0.07^2+0.07^2)}=0.10$

2. Характеристики здания, сооружения, объекта незавершенного строительства с кадастровым номером (обозначением) 40:27:040303:107

№ п/п	Наименование характеристики	Значение характеристики
1	2	3
1	Вид объекта недвижимости	Здание
2	Ранее присвоенный государственный учетный номер здания, сооружения, объекта незавершенного строительства (кадастровый, инвентарный или условный номер)	–
3	Кадастровый номер земельного участка (земельных участков), в границах которого (которых) расположено здание, сооружение,	–

	объект незавершенного строительства	
4	Номер кадастрового квартала (кадастровых кварталов), в пределах которого (которых) расположено здание, сооружение, объект незавершенного строительства	–
5	Адрес здания, сооружения, объекта незавершенного строительства	Калужская обл, Обнинск г, Маяк снт, 14 уч
	Местоположение здания, сооружения, объекта незавершенного строительства	–
	Дополнительные сведения о местоположении	–
6	Иные сведения	–

Описание местоположения здания, сооружения, объекта незавершенного строительства на земельном участке

**1. Сведения о характерных точках контура
вид объекта недвижимости (здание, сооружение, объект незавершенного строительства) Здание
кадастровый номер (обозначение) 40:27:040303:108**

Зона № МСК-40, зона 1

Номер контура	Номера характерных точек контура	Существующие			Уточненные			Метод определения координат	Средняя квадратическая погрешность определения координат характерной точки (Mt), м	Формулы, примененные для расчета средней квадратической погрешности определения координат характерной точки (Mt), м
		Координаты, м		R, м	Координаты, м		R, м			
		X	Y		X	Y				
1	2	3	4	5	6	7	8	9	10	11
40:27:04 0303:108 (1)	н230	–	–	–	496299.0 8	1323515. 29	–	Метод спутниковых геодезических измерений (определений)	0.10	$Mt=\sqrt{(0.07^2+0.07^2)}=0.10$
40:27:04 0303:108 (1)	н240	–	–	–	496297.8 1	1323522. 37	–	Метод спутниковых геодезических измерений (определений)	0.10	$Mt=\sqrt{(0.07^2+0.07^2)}=0.10$
40:27:04 0303:108 (1)	н250	–	–	–	496293.0 3	1323521. 47	–	Метод спутниковых геодезических измерений (определений)	0.10	$Mt=\sqrt{(0.07^2+0.07^2)}=0.10$
40:27:04 0303:108 (1)	н260	–	–	–	496294.4 9	1323514. 41	–	Метод спутниковых геодезических измерений (определений)	0.10	$Mt=\sqrt{(0.07^2+0.07^2)}=0.10$
40:27:04 0303:108 (1)	н230	–	–	–	496299.0 8	1323515. 29	–	Метод спутниковых геодезических измерений (определений)	0.10	$Mt=\sqrt{(0.07^2+0.07^2)}=0.10$

**2. Характеристики здания, сооружения, объекта незавершенного строительства с кадастровым номером (обозначением)
40:27:040303:108**

№ п/п	Наименование характеристики	Значение характеристики
1	2	3
1	Вид объекта недвижимости	Здание
2	Ранее присвоенный государственный учетный номер здания, сооружения, объекта незавершенного строительства (кадастровый, инвентарный или условный номер)	–
3	Кадастровый номер земельного участка (земельных участков), в границах которого (которых) расположено здание, сооружение, объект незавершенного строительства	–
4	Номер кадастрового квартала (кадастровых кварталов), в пределах которого (которых) расположено здание, сооружение, объект незавершенного строительства	–
5	Адрес здания, сооружения, объекта незавершенного строительства	Калужская обл, Обнинск г, Маяк снт, 33 уч

	Местоположение здания, сооружения, объекта незавершенного строительства	–
	Дополнительные сведения о местоположении	–
6	Иные сведения	–

Описание местоположения здания, сооружения, объекта незавершенного строительства на земельном участке

1. Сведения о характерных точках контура

вид объекта недвижимости (здание, сооружение, объект незавершенного строительства) Здание

кадастровый номер (обозначение) 40:27:040303:114

Зона № МСК-40, зона 1

Номер контура	Номера характерных точек контура	Существующие			Уточненные			Метод определения координат	Средняя квадратическая погрешность определения координат характерной точки (Mt), м	Формулы, примененные для расчета средней квадратической погрешности определения координат характерной точки (Mt), м
		Координаты, м		R, м	Координаты, м		R, м			
		X	Y		X	Y				
1	2	3	4	5	6	7	8	9	10	11
40:27:04 0303:114 (1)	н49O	–	–	–	496328.88	1323082.22	–	Метод спутниковых геодезических измерений (определений)	0.10	$Mt=\sqrt{(0.07^2+0.07^2)}=0.10$
40:27:04 0303:114 (1)	н50O	–	–	–	496328.50	1323083.55	–	Метод спутниковых геодезических измерений (определений)	0.10	$Mt=\sqrt{(0.07^2+0.07^2)}=0.10$
40:27:04 0303:114 (1)	н51O	–	–	–	496330.58	1323084.12	–	Метод спутниковых геодезических измерений (определений)	0.10	$Mt=\sqrt{(0.07^2+0.07^2)}=0.10$
40:27:04 0303:114 (1)	н52O	–	–	–	496329.85	1323087.16	–	Метод спутниковых геодезических измерений (определений)	0.10	$Mt=\sqrt{(0.07^2+0.07^2)}=0.10$
40:27:04 0303:114 (1)	н53O	–	–	–	496322.27	1323085.19	–	Метод спутниковых геодезических измерений (определений)	0.10	$Mt=\sqrt{(0.07^2+0.07^2)}=0.10$
40:27:04 0303:114 (1)	н54O	–	–	–	496323.39	1323080.87	–	Метод спутниковых геодезических измерений (определений)	0.10	$Mt=\sqrt{(0.07^2+0.07^2)}=0.10$
40:27:04 0303:114 (1)	н49O	–	–	–	496328.88	1323082.22	–	Метод спутниковых геодезических измерений (определений)	0.10	$Mt=\sqrt{(0.07^2+0.07^2)}=0.10$

2. Характеристики здания, сооружения, объекта незавершенного строительства с кадастровым номером (обозначением) 40:27:040303:114

№ п/п	Наименование характеристики	Значение характеристики
1	2	3
1	Вид объекта недвижимости	Здание
2	Ранее присвоенный государственный учетный номер здания, сооружения, объекта незавершенного строительства (кадастровый, инвентарный или условный номер)	–
3	Кадастровый номер земельного участка (земельных участков), в границах которого (которых) расположено здание, сооружение, объект незавершенного строительства	–
4	Номер кадастрового квартала (кадастровых	–

	кварталов), в пределах которого (которых) расположено здание, сооружение, объект незавершенного строительства	
5	Адрес здания, сооружения, объекта незавершенного строительства	Калужская обл, Обнинск г, Маяк снт, 62 строение
	Местоположение здания, сооружения, объекта незавершенного строительства	–
	Дополнительные сведения о местоположении	–
6	Иные сведения	–

Описание местоположения здания, сооружения, объекта незавершенного строительства на земельном участке

**1. Сведения о характерных точках контура
вид объекта недвижимости (здание, сооружение, объект незавершенного строительства) Здание
кадастровый номер (обозначение) 40:27:040303:116**

Зона № МСК-40, зона 1

Номер контура	Номера характерных точек контура	Существующие			Уточненные			Метод определения координат	Средняя квадратическая погрешность определения координат характерной точки (Mт), м	Формулы, примененные для расчета средней квадратической погрешности определения координат характерной точки (Mт), м
		Координаты, м		R, м	Координаты, м		R, м			
		X	Y		X	Y				
1	2	3	4	5	6	7	8	9	10	11
40:27:04 0303:116 (1)	н550	–	–	–	496337.31	1323154.37	–	Метод спутниковых геодезических измерений (определений)	0.10	$M_t = \sqrt{(0.07^2 + 0.07^2)} = 0.10$
40:27:04 0303:116 (1)	н560	–	–	–	496335.53	1323162.47	–	Метод спутниковых геодезических измерений (определений)	0.10	$M_t = \sqrt{(0.07^2 + 0.07^2)} = 0.10$
40:27:04 0303:116 (1)	н570	–	–	–	496330.55	1323161.28	–	Метод спутниковых геодезических измерений (определений)	0.10	$M_t = \sqrt{(0.07^2 + 0.07^2)} = 0.10$
40:27:04 0303:116 (1)	н580	–	–	–	496332.46	1323153.30	–	Метод спутниковых геодезических измерений (определений)	0.10	$M_t = \sqrt{(0.07^2 + 0.07^2)} = 0.10$
40:27:04 0303:116 (1)	н550	–	–	–	496337.31	1323154.37	–	Метод спутниковых геодезических измерений (определений)	0.10	$M_t = \sqrt{(0.07^2 + 0.07^2)} = 0.10$

2. Характеристики здания, сооружения, объекта незавершенного строительства с кадастровым номером (обозначением) 40:27:040303:116

№ п/п	Наименование характеристики	Значение характеристики
1	2	3
1	Вид объекта недвижимости	Здание
2	Ранее присвоенный государственный учетный номер здания, сооружения, объекта незавершенного строительства (кадастровый, инвентарный или условный номер)	–
3	Кадастровый номер земельного участка (земельных участков), в границах которого (которых) расположено здание, сооружение, объект незавершенного строительства	–
4	Номер кадастрового квартала (кадастровых кварталов), в пределах которого (которых) расположено здание, сооружение, объект незавершенного строительства	–
5	Адрес здания, сооружения, объекта незавершенного строительства	Калужская обл, Обнинск г, Маяк снт, 12 строение
	Местоположение здания, сооружения, объекта незавершенного строительства	–

	Дополнительные сведения о местоположении	-								
6	Иные сведения	-								
Описание местоположения здания, сооружения, объекта незавершенного строительства на земельном участке										
1. Сведения о характерных точках контура										
вид объекта недвижимости (здание, сооружение, объект незавершенного строительства) <u>Здание</u> кадастровый номер (обозначение) <u>40:27:040303:118</u>										
Зона № МСК-40, зона 1										
Номер контура	Номера характерных точек контура	Существующие			Уточненные			Метод определения координат	Средняя квадратическая погрешность определения координат характерной точки (Mt), м	Формулы, примененные для расчета средней квадратической погрешности определения координат характерной точки (Mt), м
		Координаты, м		R, м	Координаты, м		R, м			
		X	Y		X	Y				
1	2	3	4	5	6	7	8	9	10	11
40:27:04 0303:118 (1)	n130	-	-	-	496376.85	1323175.87	-	Метод спутниковых геодезических измерений (определений)	0.10	$Mt=\sqrt{(0.07^2+0.07^2)}=0.10$
40:27:04 0303:118 (1)	n140	-	-	-	496375.11	1323183.50	-	Метод спутниковых геодезических измерений (определений)	0.10	$Mt=\sqrt{(0.07^2+0.07^2)}=0.10$
40:27:04 0303:118 (1)	n150	-	-	-	496370.78	1323182.51	-	Метод спутниковых геодезических измерений (определений)	0.10	$Mt=\sqrt{(0.07^2+0.07^2)}=0.10$
40:27:04 0303:118 (1)	n160	-	-	-	496372.74	1323174.82	-	Метод спутниковых геодезических измерений (определений)	0.10	$Mt=\sqrt{(0.07^2+0.07^2)}=0.10$
40:27:04 0303:118 (1)	n160	-	-	-	496372.74	1323174.82	-	Метод спутниковых геодезических измерений (определений)	0.10	$Mt=\sqrt{(0.07^2+0.07^2)}=0.10$
40:27:04 0303:118 (1)	n130	-	-	-	496376.85	1323175.87	-	Метод спутниковых геодезических измерений (определений)	0.10	$Mt=\sqrt{(0.07^2+0.07^2)}=0.10$
2. Характеристики здания, сооружения, объекта незавершенного строительства с кадастровым номером (обозначением) 40:27:040303:118										
№ п/п	Наименование характеристики		Значение характеристики							
1	2		3							
1	Вид объекта недвижимости		Здание							
2	Ранее присвоенный государственный учетный номер здания, сооружения, объекта незавершенного строительства (кадастровый, инвентарный или условный номер)		-							
3	Кадастровый номер земельного участка (земельных участков), в границах которого (которых) расположено здание, сооружение, объект незавершенного строительства		-							
4	Номер кадастрового квартала (кадастровых кварталов), в пределах которого (которых) расположено здание, сооружение, объект незавершенного строительства		-							
5	Адрес здания, сооружения, объекта незавершенного строительства		Калужская обл, Обнинск г, Маяк снт, 11 строение							
	Местоположение здания, сооружения, объекта незавершенного строительства		-							
	Дополнительные сведения о местоположении		-							

6	Иные сведения		–							
Описание местоположения здания, сооружения, объекта незавершенного строительства на земельном участке										
1. Сведения о характерных точках контура										
вид объекта недвижимости (здание, сооружение, объект незавершенного строительства) <u>Здание</u> кадастровый номер (обозначение) <u>40:27:040303:119</u>										
Зона № МСК-40, зона 1										
Номер контура	Номера характерных точек контура	Существующие			Уточненные			Метод определения координат	Средняя квадратическая погрешность определения координат характерной точки (Mt), м	Формулы, примененные для расчета средней квадратической погрешности определения координат характерной точки (Mt), м
		Координаты, м		R, м	Координаты, м		R, м			
		X	Y		X	Y				
1	2	3	4	5	6	7	8	9	10	11
40:27:04 0303:119 (1)	н390	–	–	–	496311.78	1323158.11	–	Метод спутниковых геодезических измерений (определений)	0.10	$Mt=\sqrt{(0.07^2+0.07^2)}=0.10$
40:27:04 0303:119 (1)	н400	–	–	–	496310.73	1323162.68	–	Метод спутниковых геодезических измерений (определений)	0.10	$Mt=\sqrt{(0.07^2+0.07^2)}=0.10$
40:27:04 0303:119 (1)	н410	–	–	–	496304.39	1323161.20	–	Метод спутниковых геодезических измерений (определений)	0.10	$Mt=\sqrt{(0.07^2+0.07^2)}=0.10$
40:27:04 0303:119 (1)	н420	–	–	–	496305.26	1323157.45	–	Метод спутниковых геодезических измерений (определений)	0.10	$Mt=\sqrt{(0.07^2+0.07^2)}=0.10$
40:27:04 0303:119 (1)	н430	–	–	–	496308.66	1323158.24	–	Метод спутниковых геодезических измерений (определений)	0.10	$Mt=\sqrt{(0.07^2+0.07^2)}=0.10$
40:27:04 0303:119 (1)	н440	–	–	–	496308.85	1323157.42	–	Метод спутниковых геодезических измерений (определений)	0.10	$Mt=\sqrt{(0.07^2+0.07^2)}=0.10$
40:27:04 0303:119 (1)	н390	–	–	–	496311.78	1323158.11	–	Метод спутниковых геодезических измерений (определений)	0.10	$Mt=\sqrt{(0.07^2+0.07^2)}=0.10$
2. Характеристики здания, сооружения, объекта незавершенного строительства с кадастровым номером (обозначением) 40:27:040303:119										
№ п/п	Наименование характеристики		Значение характеристики							
1	2		3							
1	Вид объекта недвижимости		Здание							
2	Ранее присвоенный государственный учетный номер здания, сооружения, объекта незавершенного строительства (кадастровый, инвентарный или условный номер)		–							
3	Кадастровый номер земельного участка (земельных участков), в границах которого (которых) расположено здание, сооружение, объект незавершенного строительства		–							
4	Номер кадастрового квартала (кадастровых кварталов), в пределах которого (которых) расположено здание, сооружение, объект незавершенного строительства		–							

5	Адрес здания, сооружения, объекта незавершенного строительства	Калужская обл, Обнинск г, Маяк снт, 66 д
	Местоположение здания, сооружения, объекта незавершенного строительства	–
	Дополнительные сведения о местоположении	–
6	Иные сведения	–

Описание местоположения здания, сооружения, объекта незавершенного строительства на земельном участке

**1. Сведения о характерных точках контура
вид объекта недвижимости (здание, сооружение, объект незавершенного строительства) Здание
кадастровый номер (обозначение) 40:27:040303:123**

Зона № МСК-40, зона 1

Номер контура	Номера характерных точек контура	Существующие			Уточненные			Метод определения координат	Средняя квадратическая погрешность определения координат характерной точки (Mt), м	Формулы, примененные для расчета средней квадратической погрешности определения координат характерной точки (Mt), м
		Координаты, м		R, м	Координаты, м		R, м			
		X	Y		X	Y				
1	2	3	4	5	6	7	8	9	10	11
40:27:04 0303:123 (1)	н90	–	–	–	496400.01	1323081.75	–	Метод спутниковых геодезических измерений (определений)	0.10	$Mt=\sqrt{(0.07^2+0.07^2)}=0.10$
40:27:04 0303:123 (1)	н100	–	–	–	496398.55	1323087.84	–	Метод спутниковых геодезических измерений (определений)	0.10	$Mt=\sqrt{(0.07^2+0.07^2)}=0.10$
40:27:04 0303:123 (1)	н110	–	–	–	496393.44	1323086.62	–	Метод спутниковых геодезических измерений (определений)	0.10	$Mt=\sqrt{(0.07^2+0.07^2)}=0.10$
40:27:04 0303:123 (1)	н120	–	–	–	496394.89	1323080.57	–	Метод спутниковых геодезических измерений (определений)	0.10	$Mt=\sqrt{(0.07^2+0.07^2)}=0.10$
40:27:04 0303:123 (1)	н90	–	–	–	496400.01	1323081.75	–	Метод спутниковых геодезических измерений (определений)	0.10	$Mt=\sqrt{(0.07^2+0.07^2)}=0.10$

2. Характеристики здания, сооружения, объекта незавершенного строительства с кадастровым номером (обозначением) 40:27:040303:123

№ п/п	Наименование характеристики	Значение характеристики
1	2	3
1	Вид объекта недвижимости	Здание
2	Ранее присвоенный государственный учетный номер здания, сооружения, объекта незавершенного строительства (кадастровый, инвентарный или условный номер)	–
3	Кадастровый номер земельного участка (земельных участков), в границах которого (которых) расположено здание, сооружение, объект незавершенного строительства	–
4	Номер кадастрового квартала (кадастровых кварталов), в пределах которого (которых) расположено здание, сооружение, объект незавершенного строительства	–
5	Адрес здания, сооружения, объекта незавершенного строительства	Калужская обл, Обнинск г, Маяк снт, 5а строение
	Местоположение здания, сооружения, объекта незавершенного строительства	–
	Дополнительные сведения о местоположении	–
6	Иные сведения	–

Описание местоположения здания, сооружения, объекта незавершенного строительства на земельном участке

1. Сведения о характерных точках контура
вид объекта недвижимости (здание, сооружение, объект незавершенного строительства) Здание
кадастровый номер (обозначение) 40:27:040303:125

Зона № МСК-40, зона 1

Номер контура	Номера характерных точек контура	Существующие			Уточненные			Метод определения координат	Средняя квадратическая погрешность определения координат характерной точки (Mt), м	Формулы, примененные для расчета средней квадратической погрешности определения координат характерной точки (Mt), м
		Координаты, м		R, м	Координаты, м		R, м			
		X	Y		X	Y				
1	2	3	4	5	6	7	8	9	10	11
40:27:04 0303:125 (1)	н450	-	-	-	496317.31	1323130.85	-	Метод спутниковых геодезических измерений (определений)	0.10	$Mt=\sqrt{(0.07^2+0.07^2)}=0.10$
40:27:04 0303:125 (1)	н460	-	-	-	496315.65	1323136.06	-	Метод спутниковых геодезических измерений (определений)	0.10	$Mt=\sqrt{(0.07^2+0.07^2)}=0.10$
40:27:04 0303:125 (1)	н470	-	-	-	496311.81	1323134.96	-	Метод спутниковых геодезических измерений (определений)	0.10	$Mt=\sqrt{(0.07^2+0.07^2)}=0.10$
40:27:04 0303:125 (1)	н480	-	-	-	496313.35	1323129.58	-	Метод спутниковых геодезических измерений (определений)	0.10	$Mt=\sqrt{(0.07^2+0.07^2)}=0.10$
40:27:04 0303:125 (1)	н450	-	-	-	496317.31	1323130.85	-	Метод спутниковых геодезических измерений (определений)	0.10	$Mt=\sqrt{(0.07^2+0.07^2)}=0.10$

2. Характеристики здания, сооружения, объекта незавершенного строительства с кадастровым номером (обозначением) 40:27:040303:125

№ п/п	Наименование характеристики	Значение характеристики
1	2	3
1	Вид объекта недвижимости	Здание
2	Ранее присвоенный государственный учетный номер здания, сооружения, объекта незавершенного строительства (кадастровый, инвентарный или условный номер)	-
3	Кадастровый номер земельного участка (земельных участков), в границах которого (которых) расположено здание, сооружение, объект незавершенного строительства	-
4	Номер кадастрового квартала (кадастровых кварталов), в пределах которого (которых) расположено здание, сооружение, объект незавершенного строительства	-
5	Адрес здания, сооружения, объекта незавершенного строительства	Калужская обл, Обнинск г, Маяк снт, 65 строение
	Местоположение здания, сооружения, объекта незавершенного строительства	-
	Дополнительные сведения о местоположении	-
6	Иные сведения	-

Описание местоположения здания, сооружения, объекта незавершенного строительства на земельном участке

1. Сведения о характерных точках контура
вид объекта недвижимости (здание, сооружение, объект незавершенного строительства) Здание
кадастровый номер (обозначение) 40:27:040303:127

Зона № МСК-40, зона 1

Номер контура	Номера характерных точек контура	Существующие	Уточненные	Метод определения	Средняя квадратическая погрешность	Формулы, примененные для
---------------	----------------------------------	--------------	------------	-------------------	------------------------------------	--------------------------

		X	Y		X	Y			определен ия координат характерн ой точки (Mt), м	определения координат характерной точки (Mt), м
1	2	3	4	5	6	7	8	9	10	11
-	-	-	-	-	-	-	-	-	-	-

**2. Характеристики здания, сооружения, объекта незавершенного строительства с кадастровым номером (обозначением)
40:27:040303:128**

№ п/п	Наименование характеристики	Значение характеристики
1	2	3
1	Вид объекта недвижимости	Здание
2	Ранее присвоенный государственный учетный номер здания, сооружения, объекта незавершенного строительства (кадастровый, инвентарный или условный номер)	-
3	Кадастровый номер земельного участка (земельных участков), в границах которого (которых) расположено здание, сооружение, объект незавершенного строительства	-
4	Номер кадастрового квартала (кадастровых кварталов), в пределах которого (которых) расположено здание, сооружение, объект незавершенного строительства	-
5	Адрес здания, сооружения, объекта незавершенного строительства	Калужская обл, Обнинск г, Маяк снт, 74 строение
	Местоположение здания, сооружения, объекта незавершенного строительства	-
	Дополнительные сведения о местоположении	-
6	Иные сведения	-

Описание местоположения здания, сооружения, объекта незавершенного строительства на земельном участке

1. Сведения о характерных точках контура

вид объекта недвижимости (здание, сооружение, объект незавершенного строительства) Здание
кадастровый номер (обозначение) 40:27:040303:129

Зона № МСК-40, зона 1

Номер контура	Номера характерных точек контура	Существующие			Уточненные			Метод определения координат	Средняя квадратическая погрешность определения координат характерной точки (Mt), м	Формулы, примененные для расчета средней квадратической погрешности определения координат характерной точки (Mt), м
		Координаты, м		R, м	Координаты, м		R, м			
		X	Y		X	Y				
1	2	3	4	5	6	7	8	9	10	11
40:27:040303:129 (1)	н5О	-	-	-	496410.20	1323031.88	-	Метод спутниковых геодезических измерений (определений)	0.10	$Mt=\sqrt{(0.07^2+0.07^2)}=0.10$
40:27:040303:129 (1)	н6О	-	-	-	496409.49	1323035.17	-	Метод спутниковых геодезических измерений (определений)	0.10	$Mt=\sqrt{(0.07^2+0.07^2)}=0.10$
40:27:040303:129 (1)	н7О	-	-	-	496405.52	1323034.17	-	Метод спутниковых геодезических измерений (определений)	0.10	$Mt=\sqrt{(0.07^2+0.07^2)}=0.10$
40:27:040303:129 (1)	н8О	-	-	-	496406.31	1323031.03	-	Метод спутниковых геодезических измерений (определений)	0.10	$Mt=\sqrt{(0.07^2+0.07^2)}=0.10$
40:27:040303:129 (1)	н5О	-	-	-	496410.20	1323031.88	-	Метод спутниковых геодезических измерений (определений)	0.10	$Mt=\sqrt{(0.07^2+0.07^2)}=0.10$

2. Характеристики здания, сооружения, объекта незавершенного строительства с кадастровым номером (обозначением) 40:27:040303:129		
№ п/п	Наименование характеристики	Значение характеристики
1	2	3
1	Вид объекта недвижимости	Здание
2	Ранее присвоенный государственный учетный номер здания, сооружения, объекта незавершенного строительства (кадастровый, инвентарный или условный номер)	–
3	Кадастровый номер земельного участка (земельных участков), в границах которого (которых) расположено здание, сооружение, объект незавершенного строительства	–
4	Номер кадастрового квартала (кадастровых кварталов), в пределах которого (которых) расположено здание, сооружение, объект незавершенного строительства	–
5	Адрес здания, сооружения, объекта незавершенного строительства	Калужская обл, Обнинск г, Маяк снт, 3 строение
	Местоположение здания, сооружения, объекта незавершенного строительства	–
	Дополнительные сведения о местоположении	–
6	Иные сведения	–

Описание местоположения здания, сооружения, объекта незавершенного строительства на земельном участке

**1. Сведения о характерных точках контура
вид объекта недвижимости (здание, сооружение, объект незавершенного строительства) Здание
кадастровый номер (обозначение) 40:27:040303:130**

Зона № МСК-40, зона 1

Номер контура	Номера характерных точек контура	Существующие			Уточненные			Метод определения координат	Средняя квадратическая погрешность определения координат характерной точки (Mt), м	Формулы, примененные для расчета средней квадратической погрешности определения координат характерной точки (Mt), м
		Координаты, м		R, м	Координаты, м		R, м			
		X	Y		X	Y				
1	2	3	4	5	6	7	8	9	10	11
40:27:040303:130 (1)	н310	–	–	–	496292.13	1323254.03	–	Метод спутниковых геодезических измерений (определений)	0.10	$Mt=\sqrt{(0.07^2+0.07^2)}=0.10$
40:27:040303:130 (1)	н320	–	–	–	496290.74	1323260.18	–	Метод спутниковых геодезических измерений (определений)	0.10	$Mt=\sqrt{(0.07^2+0.07^2)}=0.10$
40:27:040303:130 (1)	н330	–	–	–	496285.21	1323258.92	–	Метод спутниковых геодезических измерений (определений)	0.10	$Mt=\sqrt{(0.07^2+0.07^2)}=0.10$
40:27:040303:130 (1)	н340	–	–	–	496286.69	1323252.80	–	Метод спутниковых геодезических измерений (определений)	0.10	$Mt=\sqrt{(0.07^2+0.07^2)}=0.10$
40:27:040303:130 (1)	н310	–	–	–	496292.13	1323254.03	–	Метод спутниковых геодезических измерений (определений)	0.10	$Mt=\sqrt{(0.07^2+0.07^2)}=0.10$

**2. Характеристики здания, сооружения, объекта незавершенного строительства с кадастровым номером (обозначением)
40:27:040303:130**

№ п/п	Наименование характеристики	Значение характеристики
1	2	3
1	Вид объекта недвижимости	Здание
2	Ранее присвоенный государственный учетный	–

	номер здания, сооружения, объекта незавершенного строительства (кадастровый, инвентарный или условный номер)	
3	Кадастровый номер земельного участка (земельных участков), в границах которого (которых) расположено здание, сооружение, объект незавершенного строительства	–
4	Номер кадастрового квартала (кадастровых кварталов), в пределах которого (которых) расположено здание, сооружение, объект незавершенного строительства	–
5	Адрес здания, сооружения, объекта незавершенного строительства	Калужская обл, Обнинск г, Маяк снт, 73 строение
	Местоположение здания, сооружения, объекта незавершенного строительства	–
	Дополнительные сведения о местоположении	–
6	Иные сведения	–

Описание местоположения здания, сооружения, объекта незавершенного строительства на земельном участке

1. Сведения о характерных точках контура
вид объекта недвижимости (здание, сооружение, объект незавершенного строительства) Здание
кадастровый номер (обозначение) 40:27:040303:131

Зона № –

Номер контура	Номера характерных точек контура	Существующие			Уточненные			Метод определения координат	Средняя квадратическая погрешность определения координат характерной точки (Mt), м	Формулы, примененные для расчета средней квадратической погрешности определения координат характерной точки (Mt), м
		Координаты, м		R, м	Координаты, м		R, м			
		X	Y		X	Y				
1	2	3	4	5	6	7	8	9	10	11
–	–	–	–	–	–	–	–	–	–	–

2. Характеристики здания, сооружения, объекта незавершенного строительства с кадастровым номером (обозначением) 40:27:040303:131

№ п/п	Наименование характеристики	Значение характеристики
1	2	3
1	Вид объекта недвижимости	Здание
2	Ранее присвоенный государственный учетный номер здания, сооружения, объекта незавершенного строительства (кадастровый, инвентарный или условный номер)	–
3	Кадастровый номер земельного участка (земельных участков), в границах которого (которых) расположено здание, сооружение, объект незавершенного строительства	–
4	Номер кадастрового квартала (кадастровых кварталов), в пределах которого (которых) расположено здание, сооружение, объект незавершенного строительства	–
5	Адрес здания, сооружения, объекта незавершенного строительства	Калужская обл, Обнинск г, Маяк снт, С-07-31 строение
	Местоположение здания, сооружения, объекта незавершенного строительства	–
	Дополнительные сведения о местоположении	–
6	Иные сведения	–

Описание местоположения здания, сооружения, объекта незавершенного строительства на земельном участке

1. Сведения о характерных точках контура
вид объекта недвижимости (здание, сооружение, объект незавершенного строительства) Здание
кадастровый номер (обозначение) 40:27:040303:143

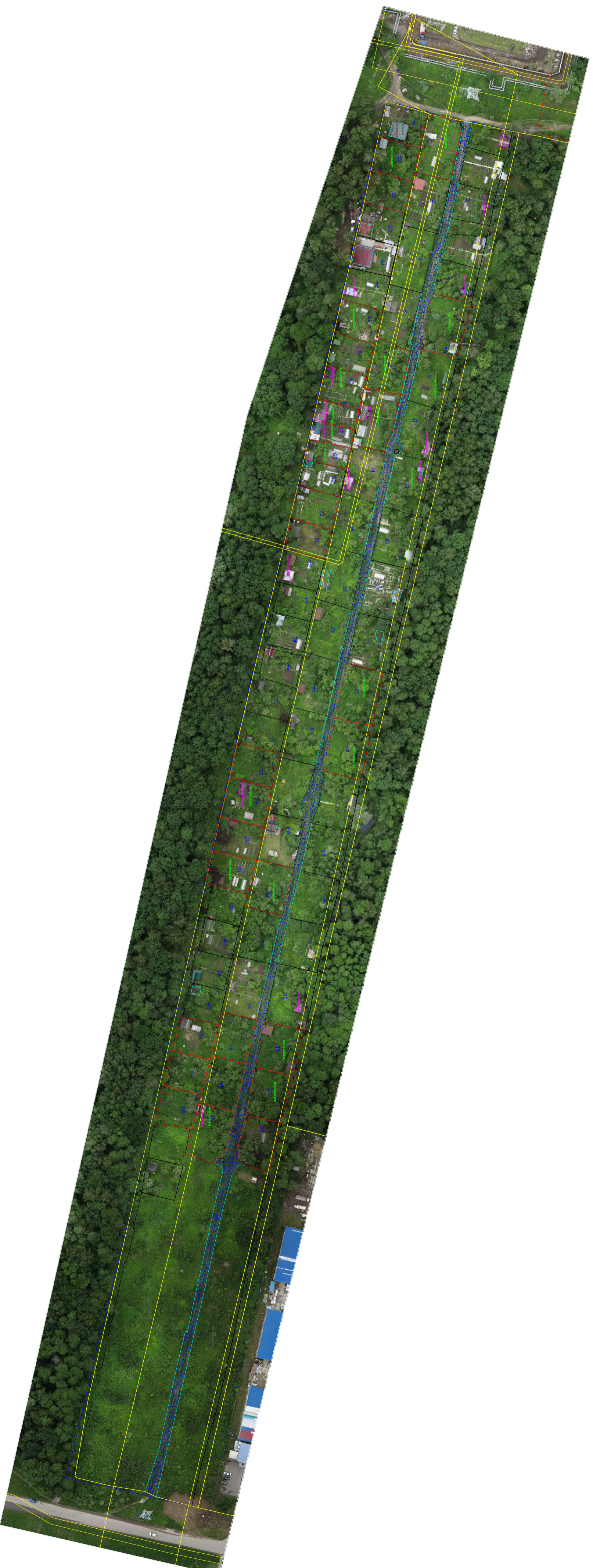
Зона № МСК-40, зона 1

Номер контура	Номера характерных точек контура	Существующие			Уточненные			Метод определения координат	Средняя квадратическая погрешность определения координат характерной точки (Mt), м	Формулы, примененные для расчета средней квадратической погрешности определения координат характерной точки (Mt), м
		Координаты, м		R, м	Координаты, м		R, м			
		X	Y		X	Y				
1	2	3	4	5	6	7	8	9	10	11
40:27:04	n10	–	–	–	496423.3	1322991.	–	Метод	0.10	$Mt = \sqrt{(0.07^2 + 0.07^2)} = 0.10$

0303:143 (1)					0	01		спутниковых геодезически х измерений (определени й)		
40:27:04 0303:143 (1)	н2О	–	–	–	496422.1 0	1322996. 35	–	Метод спутниковых геодезически х измерений (определени й)	0.10	$Mt=\sqrt{(0.07^2+0.07^2)}=0.10$
40:27:04 0303:143 (1)	н3О	–	–	–	496416.2 0	1322995. 14	–	Метод спутниковых геодезически х измерений (определени й)	0.10	$Mt=\sqrt{(0.07^2+0.07^2)}=0.10$
40:27:04 0303:143 (1)	н4О	–	–	–	496417.4 4	1322989. 70	–	Метод спутниковых геодезически х измерений (определени й)	0.10	$Mt=\sqrt{(0.07^2+0.07^2)}=0.10$
40:27:04 0303:143 (1)	н1О	–	–	–	496423.3 0	1322991. 01	–	Метод спутниковых геодезически х измерений (определени й)	0.10	$Mt=\sqrt{(0.07^2+0.07^2)}=0.10$

**2. Характеристики здания, сооружения, объекта незавершенного строительства с кадастровым номером (обозначением)
40:27:040303:143**

№ п/п	Наименование характеристики	Значение характеристики
1	2	3
1	Вид объекта недвижимости	Здание
2	Ранее присвоенный государственный учетный номер здания, сооружения, объекта незавершенного строительства (кадастровый, инвентарный или условный номер)	–
3	Кадастровый номер земельного участка (земельных участков), в границах которого (которых) расположено здание, сооружение, объект незавершенного строительства	–
4	Номер кадастрового квартала (кадастровых кварталов), в пределах которого (которых) расположено здание, сооружение, объект незавершенного строительства	–
5	Адрес здания, сооружения, объекта незавершенного строительства	Калужская обл, Обнинск г, СОНТ "Маяк" тер, 1 уч
	Местоположение здания, сооружения, объекта незавершенного строительства	–
	Дополнительные сведения о местоположении	–
6	Иные сведения	–



Масштаб: 1:1000

Система координат: МСК-40

Условные обозначения и пояс:

	- граница земельного участка в отношении которого провоздана комплексная кадастровая работа
	- граница земельного участка, сведения о котором внесены в ЕПРН, но в отношении которого комплексная кадастровая работа не выполнена
	- граница кадастрового деления
	- контуры зданий, сооружений, объектов незавершенного строительства, сведения о которых внесены в ЕПРН, но в отношении которых комплексная кадастровая работа не выполнена
	- граница муниципальный образования и (или) граница населенного пункта
	- кадастровый номер объекта недвижимости
	- номер кадастрового квартала
	- обозначение характерной точки граница земельных участков
	- н.п.у. о
	- Знаки общего пользования
	- контуры зданий, сооружений, объектов незавершенного строительства, сведения о которых внесены в ЕПРН, в отношении которых выполнена комплексная кадастровая работа
	- граница зон с особыми условиями территории